



ČESKÁ GEOLOGICKÁ SLUŽBA

Mapové zdroje

Mgr. Radim Štampach, Ph.D.

Prof. RNDr. Milan Konečný, CSc.

- Česká geologická služba
- Účelem je výkon státní geologické služby na území České republiky a s ním souvisejících činností na základě pověření Ministerstva životního prostředí ve smyslu §17 zákona č. 62/1988 Sb., o geologických pracích, ve znění pozdějších předpisů.
- To znamená, že **shromažďuje, zpracovává a poskytuje údaje o geologickém složení území, ochraně a využití přírodních nerostných zdrojů a zdrojů podzemních vod a o geologických rizicích.**
- <http://www.geology.cz>



Pracoviště Klárov

Klárov 3, 118 21 Pr
tel. +420 257 089 4

Centrální podatelna
[mapa](#)

/ ředitelství / region
odborný archiv / sb
/ prodejna publikací



Pracoviště Barr

Geologická 6, 152
tel. 251 085 111, fa

Podatelna: úřední
[mapa](#)

/ Centrální laborato
hominového a život



Pracoviště Kost

Kostelní 26, 170 06
tel. 234 742 111, fa

Podatelna: úřední
[mapa](#)

/ Útvar Geofond/ da
nepublikovaných z
pracoviště/ videotěl



Regionální muzeum a střeš ložisek zlata Jílové

Masarykovo náměstí 16, 254 0
Přístup po předchozí domluvě
241 950 455.

[mapa](#)

/ sklad písemné a hmotné dok



Sklad hmotné dokumenta

270 51 Lužná u Rakovníka, čp
Přístup po předchozí domluvě
+420 602 191 529.

[mapa](#)

/ sklad hmotné dokumentace /
archivu / sklad publikací a ma



Sklad hmotné dokumenta

Kamenná
Přístup do skladu po předchoz
[Donátem](#), telefon: +420 234 74

[mapa](#)

/ sklad hmotné dokumentace /



Sklad hmotné dokumenta

Stratov
Přístup do skladu po předchoz
[Donátem](#), telefon: +420 234 74

[mapa](#)

/ sklad písemné a hmotné dok



Sklad hmotné dokumenta

Kovanice č. p. 184
Přístup do skladu po předchoz
[Donátem](#), telefon: +420 234 74

[mapa](#)

/ sklad písemné dokumentace



Pobočka Brno

Leitnerova 22, 658 69 Brno
tel. 543 429 200, fax 543 212 370

Podatelna: úřední hodiny 9:00-14:00.

[mapa](#)

/ regionální a aplikovaná geologie, geofyzika / geochemie
hominového a životního prostředí / zkušební laboratoř
(organická geochemie) / knihovna a archiv / GIS a
databáze /



Pracoviště Kutná Hora

Dačického náměstí 11, 284 01 Kutná Hora
tel. a fax 327 512 220

Podatelna: úřední hodiny 8:00-16:00.

[mapa](#)

/ Geofond - Oddělení vivů dulní činnosti Kutná Hora /



Pracoviště Jeseník

Erbenova 348, 790 01 Jeseník
tel. a fax 584 412 081

Podatelna: úřední hodiny 7:30-14:00.

[mapa](#)

/ regionální pracoviště / sklad hmotné dokumentace /



Pracoviště mikrosondy, ČGS a PřF MU Brno


Kotlářská 2, 611 37 Brno
tel. 541 129 496, fax 541 211 214

[mapa](#)

/ sdružená laboratoř mikrosondy /


Mapy ČGS

<http://www.geology.cz/extranet/mapy>



ČESKÁ
GEOLOGICKÁ
SLUŽBA

MAPY



Intranet English
Přihlášení 15. 11. 2019

Google Vlastní vyhledávání

STÁTNÍ GEOLOGICKÁ SLUŽBA VĚDA A VÝZKUM SLUŽBY MAPY PUBLIKACE POPULARIZACE O NÁS

Úvod > Mapy

- Mapy on-line
- Tištěné mapy
- Mapový archiv
- Poskytování dat
- Mapovací projekty

Mapy

Česká geologická služba jako výkonný orgán státní geologické služby provádí regionální geologický výzkum spojený s mapováním, na jehož základě sestavuje a vydává široké spektrum geologických a účelových geovědních map. Geologické mapy a mapy z nich odvozené jsou základem pro další navazující informace o geologii státního území a jejich aplikace.

K rozsáhlým změnám při tvorbě map došlo v souvislosti s rozvojem informačních technologií a zejména uplatněním geografických informačních systémů (GIS). Rozvoj GIS jako celopodnikového nástroje pro zpřístupnění, zpracování a využívání prostorových dat je v České geologické službě součástí koncepce budování **Národní geologické mapové databáze (NGMD)**. GIS je každodenním nástrojem nejen specialistů, ale je využíván ve všech fázích procesu tvorby geologických i aplikovaných map samotnými mapujícími geology.

ČGS dlouhodobě poskytuje bezplatný přístup k digitálním geologickým a tematickým mapám a některým databázím pomocí **aplikací mapového serveru** či **webových mapových služeb (WMS)**, které byly vyvinuty jako standard pro sdílení GIS dat v prostředí Internetu. Vybrané datové sady si můžete také stáhnout pomocí jednoho z typů **stahovacích služeb**.

Mapy on-line

Náhled map prostřednictvím mapového serveru a wms služeb, odkazy na data ke stažení.

Tištěné mapy

Přehled tištěných geovědních map z produkce ČGS.

Mapový archiv ČGS

Přehled geovědních map z archivu ČGS i map z digitálního archivu.

Poskytování dat

Přehled poskytovaných dat, ceník a kontaktní osoba.

Mapovací projekty

Seznam mapovacích projektů v rámci České republiky i ze zahraničí.

AKTUALITY

- Interaktivní webová prezentace 3D geologických modelů
15. října 2019
- Geologické zajímavosti přinášejí podrobnější informace o dekoračních kamenech
19. srpna 2019
- Jednání vedení a řešitelů projektu "GeoERA - Informační platforma (GIP)"
16. července 2019
- Evropský workshop o 3D geologickém modelování
3. června 2019
- Aplikace Geologické zajímavosti v novém hávu
6. května 2019

+ Archiv aktualit

NABÍDKA OBCHODU

- Interaktivní geologické mapy ČR 1 : 25 000
Interaktivní DVD s geologickými mapami 1 : 25 000 z fondu archivu ČGS.
- Geologická mapa České republiky v měřítku 1 : 500 000
- Mapa geologických zajímavostí 140 + 1 geologická zajímavost

Mapové aplikace ČGS

Mapové aplikace

Mapový server ČGS zpřístupňuje pomocí mapových aplikací širokou škálu geovědních průběžně aktualizovaných dat a informací, které ČGS dlouhodobě vytváří a spravuje v souladu s výkonem státní geologické služby a dalšími legislativními požadavky. Jedná se zejména o primární mapové podklady, aplikovaná data a informace o geologické prozkoumanosti území ČR.

Níže naleznete tematicky uspořádaný **rozcestník mapových aplikací ČGS**. Zobrazit si můžete také [abecední seznam všech mapových aplikací ČGS](#), včetně těch, které pracují se statickými daty.

Kdykoliv šíříte výřez mapy nebo jeho úpravu, **uvedte prosím citaci ve tvaru:**

<název zobrazených mapových vrstev>. In: <název mapové aplikace> [online]. Praha: Česká geologická služba [cit. <datum zobrazení>]. Dostupné z: <webová adresa mapové aplikace>

Příklad: "Vrtná prozkoumanost, Geologická mapa 1 : 50 000. In: Geovědní mapy 1 : 50 000 [online]. Praha: Česká geologická služba [cit. 2018-03-21]. Dostupné z: <https://mapy.geology.cz/geocr50/>"

Pokud šíříte upravené dílo, je třeba také uvést způsob, jakým jste dílo upravili.

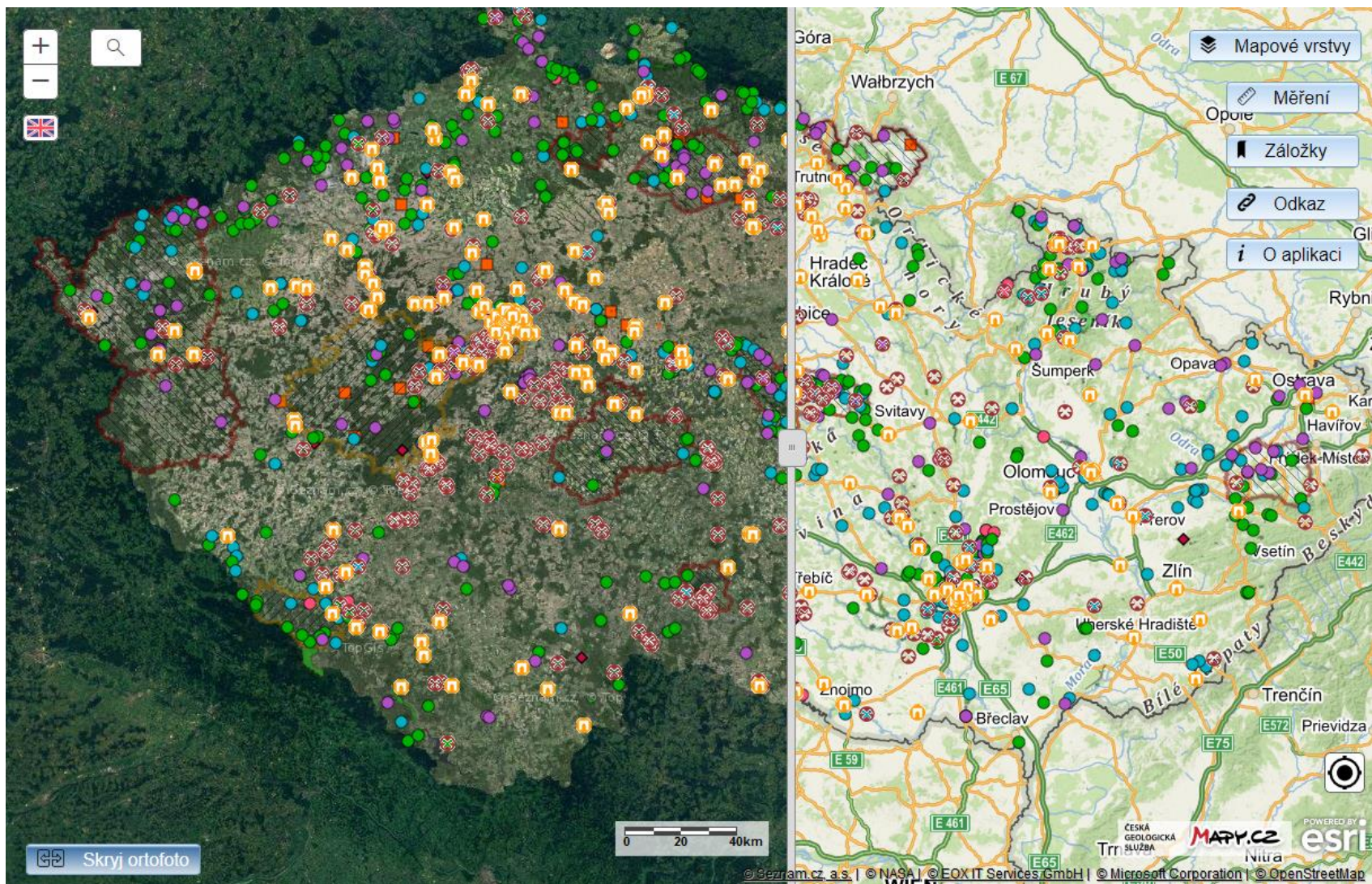
GEOLOGIE	HYDROGEOLOGIE	PŮDY
Geovědní mapy 1 : 25 000	Hydrogeologická prozkoumanost	Půdní mapa 1 : 50 000
Geovědní mapy 1 : 50 000	Hydrogeologická rajonizace	
Geovědní mapy 1 : 500 000	Geovědní mapy 1 : 500 000	
Historie geologického mapování území ČR	Chemismus povrchových vod	
Významné geologické lokality	Hydrogeologická mapa 1 : 50 000 – regiony	
Geovědní mapy	Hydrogeologie Ašska a Chebska	

NEROSTNÉ SUROVINY	PODDOLOVÁNÍ A DŮLNÍ DÍLA	TĚŽEBNÍ ODPADY
Surovinový informační systém (SurlS)	Důlní díla a poddolovaná území	Inventarizace úložných míst
Geologické zajímavosti	Oznámená důlní díla	Registr rizikových úložných míst
	Báňské mapy	

<http://www.geology.cz/extranet/mapy/mapy-online/mapove-aplikace>

Mapové aplikace ČGS

<https://mapy.geology.cz/zajimavosti/>



WMS služby ČGS

<http://www.geology.cz/extranet/mapy/mapy-online/wms>

Rozcestník WMS služeb podle témat

[Rozbalit vše](#) / [Sbalit vše](#)

Geologie (6)



ČGS Podložní a povrchová geologie - OneGeology-Europe - anglická verze  

<http://inspire.geology.cz/geoserver/wms> (pouze anglicky)



Geologická mapa České republiky 1 : 50 000 (GEOČR50)  



<https://mapy.geology.cz/arcgis/services/Geologie/geocr50/MapServer/WMSServer>



Geologická mapa České republiky 1 : 500 000 (GEOČR500)  

<https://mapy.geology.cz/arcgis/services/Inspire/GM500K/MapServer/WMSServer>



Kvartérní pokryv 1 : 500 000 (GEOČR500)  

<https://mapy.geology.cz/arcgis/services/Inspire/kvarter/MapServer/WMSServer>



Regionálně geologické schéma České republiky 1 : 2 500 000  

http://mapy.geology.cz/arcgis/services/Inspire/GM2_5mil/MapServer/WMSServer (pouze anglicky)



Vrtná prozkoumanost  

https://mapy.geology.cz/arcgis/services/Prozkoumanost/Vrtna_prozkoumanost/MapServer/WMSServer

Hydrogeologie (5)

Půdy (3)

Nerostné suroviny (2)

Poddolování a důlní díla (5)

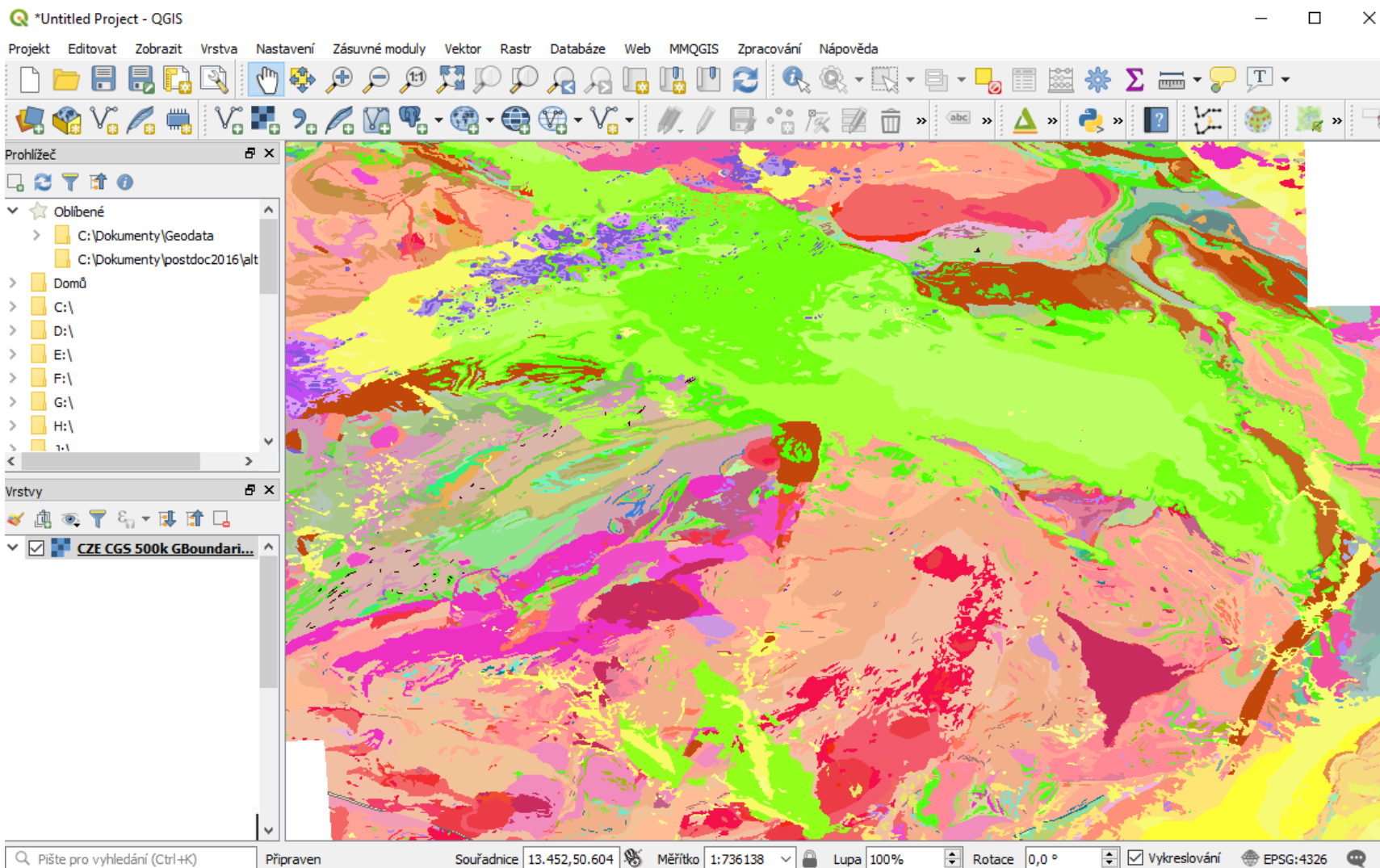
Těžební odpady (2)

Geohazardy (4)

Inženýrská geologie (3)

WMS služby ČGS

Geologická mapa České republiky 1 : 500 000 (GEOČR500)



Tištěné mapy ČGS

K zakoupení
přes e-shop.

Mapy on-line

Tištěné mapy

- Geologická mapa 1 : 500 000
- Mapy 1 : 200 000
- Mapy 1 : 50 000
- Mapy 1 : 25 000
- Tematické mapy celorepublikové
- Geologické mapy regionální
- Zahraniční geologické mapy

Mapový archiv

Poskytování dat

Mapovací projekty

Tištěné mapy

Česká geologická služba shromažďuje sbírku tištěných map z vlastní produkce, rukopisné mapy a dále také unikátní a jedinečnou sbírku tištěných geovědních map z celého světa (183 států), jež dohromady tvoří mapový fond Archivu ČGS. Mapy si lze prohlédnout ve studovně Knihovny a archivu ČGS nebo jsou jejich náhledy dostupné online v aplikaci Digitální mapový archiv.

Mapy z Vydavatelství ČGS

Tištěné mapy z vlastní produkce je možné zakoupit v kamenných obchodech nebo přes online obchod. Nabídka map k prodeji zahrnuje veškerý mapový fond, který vznikl z produkce České geologické služby. Nabízíme geologické a aplikované mapy v měřítku 1 : 500 000, 1 : 200 000, 1 : 50 000 a 1 : 25 000. Dostupnost konkrétních mapových listů naleznete v Katalogu map v jednotlivých listokladech. Dále prodáváme turistické geologické mapy různých regionů - chráněných krajinných oblastí České republiky a aplikované geovědní mapy. Nabídku doplňují digitální mapy na CD a DVD nebo mapy, které vznikly jako výstup mezinárodních projektů.



Geologická mapa v měřítku 1 : 500 000

Česká geologická služba vydala po čtyřiceti letech novou geologickou mapu České republiky v měřítku 1 : 500 000. Mapa znázorňuje geologickou stavbu území České republiky, zároveň však vyjadřuje autorskou interpretaci zobrazených geologických poměrů.



Mapy v měřítku 1 : 200 000

V měřítku 1 : 200 000 nabízíme geologické mapy, hydrogeologické mapy s vysvětlivkami a mapy chemismu podzemních vod.



Mapy v měřítku 1 : 50 000

ČGS dokončila jako první geologická služba světa edici geologických a tematických map v měřítku 1 : 50 000 na území celé ČR (Cicha a kol.). Kolekce,

Poskytování dat ČGS

<http://www.geology.cz/extranet/sluzby/data/ziskani-dat>

- Některá data jsou ke stažení pomocí stahovacích služeb.
- Ostatní data se vydávají na základě písemné žádosti a ceníku.
- Data pro studenty zdarma po předložení potvrzené žádosti.

<http://www.geology.cz>

Česká geologická služba

Klárov 3, 118 21 Praha 1