

# VEŘEJNÝ REGISTR PŮDY

Mapové zdroje

Mgr. Radim Štampach, Ph.D.

Prof. RNDr. Milan Konečný, CSc.

- **Land Parcel Identification System**
- LPIS je geografický informační systém (GIS), který je tvořen primárně evidencí využití zemědělské půdy.
- Vznikal na základě zákona č. 252/1997 Sb., o zemědělství na přelomu let 2003 a 2004. Ke spuštění došlo 21. března 2004.
- Hlavním účelem registru půdy je ověřování údajů v žádostech o dotace poskytovaných ve vazbě na zemědělskou půdu (dotace z EU i národní).

# Portál farmáře

Veřejné zakázky Úřední desky Tiskový servis Kalendář akcí Právní předpisy Kontakty E-podatelna

eAGRI Portál farmáře



Rozcestník eAGRI ▾

Hledaný výraz

Portál farmáře > Registr půdy - LPIS

<http://eagri.cz/public/web/mze/farmar/LPIS>

## ▼ Registr půdy - LPIS

- ▶ [Novinky](#)
- ▶ [Spustit Veřejný registr půdy](#)
- ▶ [Spustit veřejný export dat LPIS](#)
- ▶ [Data LPIS - SHP za celou ČR](#)
- ▶ [Uživatelské příručky](#)
- ▶ [Metodické pokyny](#)
- ▶ [Data meliorací](#)
- ▶ [Videonávody](#)
- ▶ [Webové služby LPIS pro veřejnost](#)
- ▶ [Webové služby LPIS pro zemědělské podniky](#)
- ▶ [Zajímavosti](#)

## O aplikaci Registr půdy

Základní informace o největším zemědělském registru.

LPIS je geografický informační systém (GIS), který je tvořen primárně evidencí využití zemědělské půdy. LPIS vznikl na základě [zákona č. 252/1997 Sb., o zemědělství](#) na přelomu let 2003 a 2004. Ke spuštění došlo 21. března 2004.

Hlavním účelem registru půdy je ověřování údajů v žádostech o dotace poskytovaných ve vazbě na zemědělskou půdu, a to bez ohledu na to, zda jde o dotace financované ze zdrojů EU nebo o národní dotační programy. V průběhu jeho vývoje se však našla široká škála dalšího uplatnění, přičemž za zmínku stojí zejména jeho využití jako podkladu pro vedení zákonných evidencí o použití hnojiv, pastvy, přípravků na ochranu rostlin, dále je využíván jako podklad pro stanovení omezení hospodaření z titulu nitrátové směrnice, erozní ohroženosti apod. LPIS nachází dalšího využití i např. v oblasti lokalizace ohnisek nálezů zvířat nebo v oblasti monitoringu výskytu škodlivých organismů.

Jádro registru půdy – **evidence půdy dle uživatelských vztahů je vedena na základě § 3a a násl. zákona č. 252/1997 Sb., o zemědělství**, v platném znění. Zákon upravuje jednak prvotní vznik evidence a v § 3g rovněž veškeré aktualizací procesy. Podrobná metodika pro uplatňování aktualizací postupů je uvedena [ZDE](#).

1. října 2009 nabyla účinnosti novela zákona o zemědělství, která mj. zavádí do LPIS nové druhy evidencí, a to **evidenci krajinných prvků, evidenci umístění objektů hospodářství a evidenci obnovy travního porostu**. Metodika pro provádění aktualizace těchto dílčích evidencí bude vydávána postupně.

- ▶ [Registr zvířat](#)
- ▶ [Evidence přípravků a hnojiv](#)
- ▶ [Registr vinic](#)
- ▶ [Registr chmelnic](#)
- ▶ [Registr podpor de minimis](#)
- ▶ [Registr sadů](#)
- ▶ [Elektronický přenos dat - odbor osiv a sadby ÚKZÚZ](#)

# Veřejný registr půdy

Zákon č. 252/1997 Sb., o zemědělství:

Ministerstvo zemědělství zveřejňuje v elektronické podobě základní údaje z veřejné části **evidence využití půdy**:

- a) identifikační údaje o uživateli, jméno, název firmy, adresa, sídlo,
- b) zákresy hranic a výměra půdních bloků a dílů půdních bloků,
- c) identifikační číslo půdního bloku, popřípadě dílu půdního bloku,
- d) druh kultury,
- e) obhospodařování v rámci ekologického zemědělství, nebo v etapě přechodného období v rámci ekologického zemědělství podle zákona o ekologickém zemědělství,
- f) zákresy objektu,
- g) identifikační číslo objektu a příslušnost k hospodářství,
- h) druh objektu,
- i) zákresy hranic ekologicky významného prvku,
- j) identifikační číslo ekologicky významného prvku,
- k) druh ekologicky významného prvku,
- l) podaná ohlášení změny evidence půdy podle § 3g odst. 1.a

# Veřejný registr půdy

<http://eagri.cz/public/app/lpisext/lpis/verejny2/plpis>

Veřejný registr půdy - LPIS

**Ortofotomapa**

- Půdní bloky
  - Rozpracované
  - Návrhy
  - Schválené
  - Zamknuté
  - Účinné
  - Historické
  - Zrušené
- Díly půdních bloků
  - Čtverce
- Dle stavu
  - Rozpracované
  - Návrhy
  - Návrhy s datem účinnosti
  - Schválené
  - Zamknuté
  - Účinné
  - Historické
  - Zrušené
- Zbytkové plochy
- Popisné údaje - rozpracova
- Popisné údaje - účinné
- Osázená plocha vinic
- GHO
- EVP
  - Dle stavu
  - Dle druhu
  - Stanoviště včelstev
- Provozovny
- Katastr
- Náležej supervizí
- Dotace
- LFA/ANC
- Staré enviro
- Nové Enviro
- Vhodnost k zatr. DSO
- Vhodnost k zatr. DSO

**Informační panel**

Export dat Příručka

Vyhledávání

DPB EVP PB Obec KÚ Okres Čtverec Parcela LV Provozov

Obec: Střelice

Vyhledat

**Nalezené obce**

Název	Okres
Střelice	Brno-venkov
Střelice	Znojmo
Střelice	Plešň-jh

Strana 1 z 1

7303-0 7406/1 4604/10 4604/11 3609/21

**PB: 7303-0 (600-1160)**

Základní DPB EVP ZPB

Stav: **Účinný**

Výměra (ha): **8,29**

Druh: **Zemědělsky obhospodařovaná půda**

Účinnost od: **19.02.2019**

Účinnost do:

Územní příslušnost: **Brno (BH)**

**Změny PB**

Zk.kód	Stav	Vým.	Kat.	Ú.čod	Ú.čdo
--------	------	------	------	-------	-------

Podkladové data © ČÚZK

INTEGROVANÝ OPERAČNÍ PROGRAM

EVROPSKÁ UNIE  
EVROPSKÝ FOND PRO REGIONÁLNÍ ROZVOJ  
SÁNĚ PRŮVĚ ROZVOJ

# Veřejný registr půdy

**Veřejný registr půdy - LPIS**

**Ortofotomapa**

- Půdní bloky
  - Rozpracované
  - Návrhy
  - Schválené
  - Zamětnuté
  - Účinné
  - Historické
  - Zrušené
- Díly půdních bloků
  - Čtverce
- Dle stavu
  - Rozpracované
  - Návrhy
  - Návrhy s datem účinnosti
  - Schválené
  - Zamětnuté
  - Účinné
  - Historické
  - Zrušené
- Zbytkové plochy
  - Popisné údaje - rozpracova
  - Popisné údaje - účinné
  - Osázená plocha vinic
- GHO
- EVP
  - Dle stavu
  - Dle druhu
  - Stavovité včelstev
- Provozovny
- Katastr
- Náklady supervizí
- Dotace
- LFA/ANC
- Staré enviro
- Nové Enviro
- Vhodnost k zatr.
- DSO
- Vhodnost k zatr. DSO

**Informační panel**

Export dat Příručka

**Vyhledávání**

DPB | EVP | PB | Obec | KÚ | Okres | Čtverec | Parcela | LV | Provozovna

Obec:

Vyhledat

**Nalezené obce**

Název	Okres
Střelice	Brno-venkov
Střelice	Znojmo
Střelice	Píseň-jih

Strana 1 z 1

7302/4 | 6302/1 | **7406/4** | 7303-0 | 7406/1

**DPB: 7406/4 (600-1160)** 06.11.2019

**Základní** | Podrobné | Historie | Včely v okolí | NS | EVP | Stará eroze

Stav: **Účinný**

Řízení: **316/2014/131347\_OU**

Účinnost od (§3g): **17.04.2014**

Účinnost od: **17.04.2014**

Účinnost do:

Uživatel: **Petr Dostál (76083)**

Výměra (ha): **4,07**

Kultura: **rychle rostoucí dřeviny (D)**

Režim EZ/PO: **Konvenční hospodaření**

Půdní blok: **7406-0 (600-1160)**

Územní příslušnost: **Brno (BH)**

Podkladová data © ČÚZK

INTEGROVANÝ OPERAČNÍ PROGRAM

EVROPSKÁ UNIE  
EVROPSKÝ FOND PRO REGIONÁLNÍ ROZVOJ  
SÁNEK PRO VĚŠ ROZVOJ

# Veřejný export dat LPIS

<http://eagri.cz/public/app/eagriapp/lpisdata/>

Veřejné zakázky Úřední desky Tiskový servis Kalendář akcí Právní předpisy Kontakty E-podatelna

Česky English

eAGRI **Veřejný export dat LPIS**



Rozcestník eAGRI ▶

Hledaný výraz

Hledej

Podrobné hledání ▶

[Přihlásit](#)

Vygenerovat seznam souborů

Datum:

Seznam datům všech generovaných dávek je dostupný [zde](#).

[Nápověda](#)



Datum	Katastrální úz...	Okres	Kraj	Území	Entita	Typ	Soubor
	<input type="text" value="Střelice"/>	<input type="text"/>	<input type="text"/>	<input type="text"/>	<input type="text"/>	<input type="text"/>	<input type="text"/>
2.11.2019	Střelice u Brna (75...	Brno-venkov	Jihomoravský kraj	Katastr	DPB	XML (Aktuální)	<a href="#">20191102-757438-DPB-XML-A.z...</a>
2.11.2019	Střelice u Brna (75...	Brno-venkov	Jihomoravský kraj	Katastr	DPB	XML (Historická)	<a href="#">20191102-757438-DPB-XML-H.z...</a>
2.11.2019	Střelice u Brna (75...	Brno-venkov	Jihomoravský kraj	Katastr	DPB	SHP	<a href="#">20191102-757438-DPB-SHP.zip</a>
2.11.2019	Střelice u Brna (75...	Brno-venkov	Jihomoravský kraj	Katastr	OPV	SHP	<a href="#">20191102-757438-OPV-SHP.zip</a>
2.11.2019	Střelice u Brna (75...	Brno-venkov	Jihomoravský kraj	Katastr	EVP	SHP	<a href="#">20191102-757438-EVP-SHP.zip</a>
2.11.2019	Střelice u Litovle (7...	Olomouc	Olomoucký kraj	Katastr	DPB	XML (Aktuální)	<a href="#">20191102-757462-DPB-XML-A.z...</a>
2.11.2019	Střelice u Litovle (7...	Olomouc	Olomoucký kraj	Katastr	DPB	XML (Historická)	<a href="#">20191102-757462-DPB-XML-H.z...</a>
2.11.2019	Střelice u Litovle (7...	Olomouc	Olomoucký kraj	Katastr	DPB	SHP	<a href="#">20191102-757462-DPB-SHP.zip</a>
2.11.2019	Střelice u Litovle (7...	Olomouc	Olomoucký kraj	Katastr	OPV	SHP	<a href="#">20191102-757462-OPV-SHP.zip</a>
2.11.2019	Střelice u Litovle (7...	Olomouc	Olomoucký kraj	Katastr	EVP	SHP	<a href="#">20191102-757462-EVP-SHP.zip</a>

Celkem záznamů: 20

1 | 2

Stránka:  Zobrazit po:

# Veřejné exporty dat LPIS za celou ČR

<http://eagri.cz/public/app/eagriapp/lpisdata/>

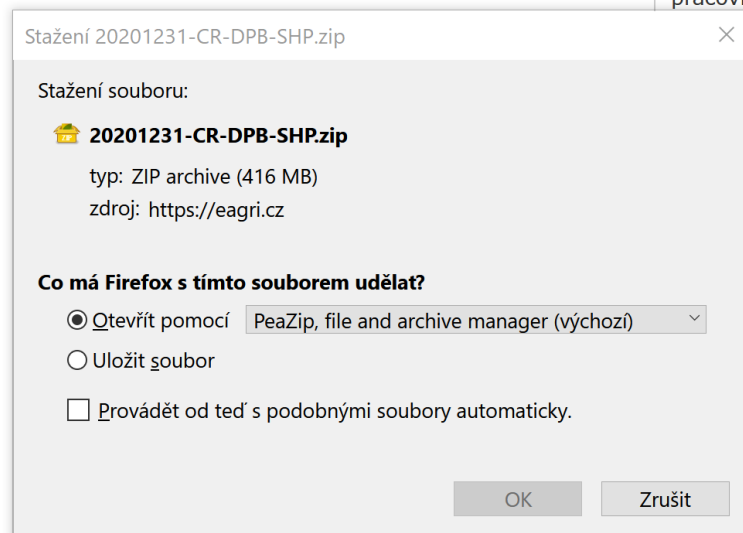
## ▼ Registr půdy - LPIS

- ▶ [Novinky](#)
- ▶ [Spustit Veřejný registr půdy](#)
- ▶ [Spustit veřejný export dat LPIS](#)
- ▶ [Data LPIS - SHP za celou ČR](#)
- ▶ [Uživatelské příručky](#)
- ▶ [Metodické pokyny](#)
- ▶ [Data meliorací](#)
- ▶ [Videonávody](#)
- ▶ [Webové služby LPIS pro veřejnost](#)
- ▶ [Webové služby LPIS pro zemědělské podniky](#)
- ▶ [Zajímavosti](#)
- ▶ [Registr zvířat](#)
- ▶ [Evidence přípravků a hnojiv](#)

## Veřejné exporty dat LPIS za celou ČR

- [Rok 2020](#)
- [Rok 2019](#)
- [Rok 2018](#)
- [Rok 2017](#)
- [Rok 2016](#)
- [Rok 2015](#)
- [Rok 2014](#)

[Nápověda](#)



## Helpdesk

V případě technických problémů s portálem farmáře volejte v pracovní dny od 08:00 do 16:30 číslo +420 222 312 977 nebo e-mail na: [helpdesk@mze.cz](mailto:helpdesk@mze.cz).

## pro veřejnost

[Veřejný registr půdy](#)

[Registr přípravků na ochranu](#)

[Výstražní lístek pro](#)

[e](#)

[Sčítání počtu včelstev](#)

[Veřejný export dat LPIS](#)

[Informační akce PRV](#)

[Veřejné zakázky PRV](#)

[Rostlinolékařský portál](#)



# Webové služby LPIS

<https://eagri.cz/public/web/mze/farmer/LPIS/uzivatelske-prirucky/wms-sluzby/>



**Základní URL pro připojení zdroje do příslušné aplikace:**

## **WMS:**

[http://eagri.cz/public/app/wms/public\\_dotace.fcgi](http://eagri.cz/public/app/wms/public_dotace.fcgi)  
[http://eagri.cz/public/app/wms/public\\_DPB\\_PB\\_OPV.fcgi](http://eagri.cz/public/app/wms/public_DPB_PB_OPV.fcgi)  
[http://eagri.cz/public/app/wms/public\\_eroze.fcgi](http://eagri.cz/public/app/wms/public_eroze.fcgi)  
[http://eagri.cz/public/app/wms/public\\_EVP\\_EFA.fcgi](http://eagri.cz/public/app/wms/public_EVP_EFA.fcgi)  
[http://eagri.cz/public/app/wms/public\\_ns.fcgi](http://eagri.cz/public/app/wms/public_ns.fcgi)  
[http://eagri.cz/public/app/wms/public\\_objekty.fcgi](http://eagri.cz/public/app/wms/public_objekty.fcgi)  
[http://eagri.cz/public/app/wms/public\\_podklad.fcgi](http://eagri.cz/public/app/wms/public_podklad.fcgi)  
[http://eagri.cz/public/app/wms/public\\_zp.fcgi](http://eagri.cz/public/app/wms/public_zp.fcgi)

**Použití WMS, WFS a WCS služeb**

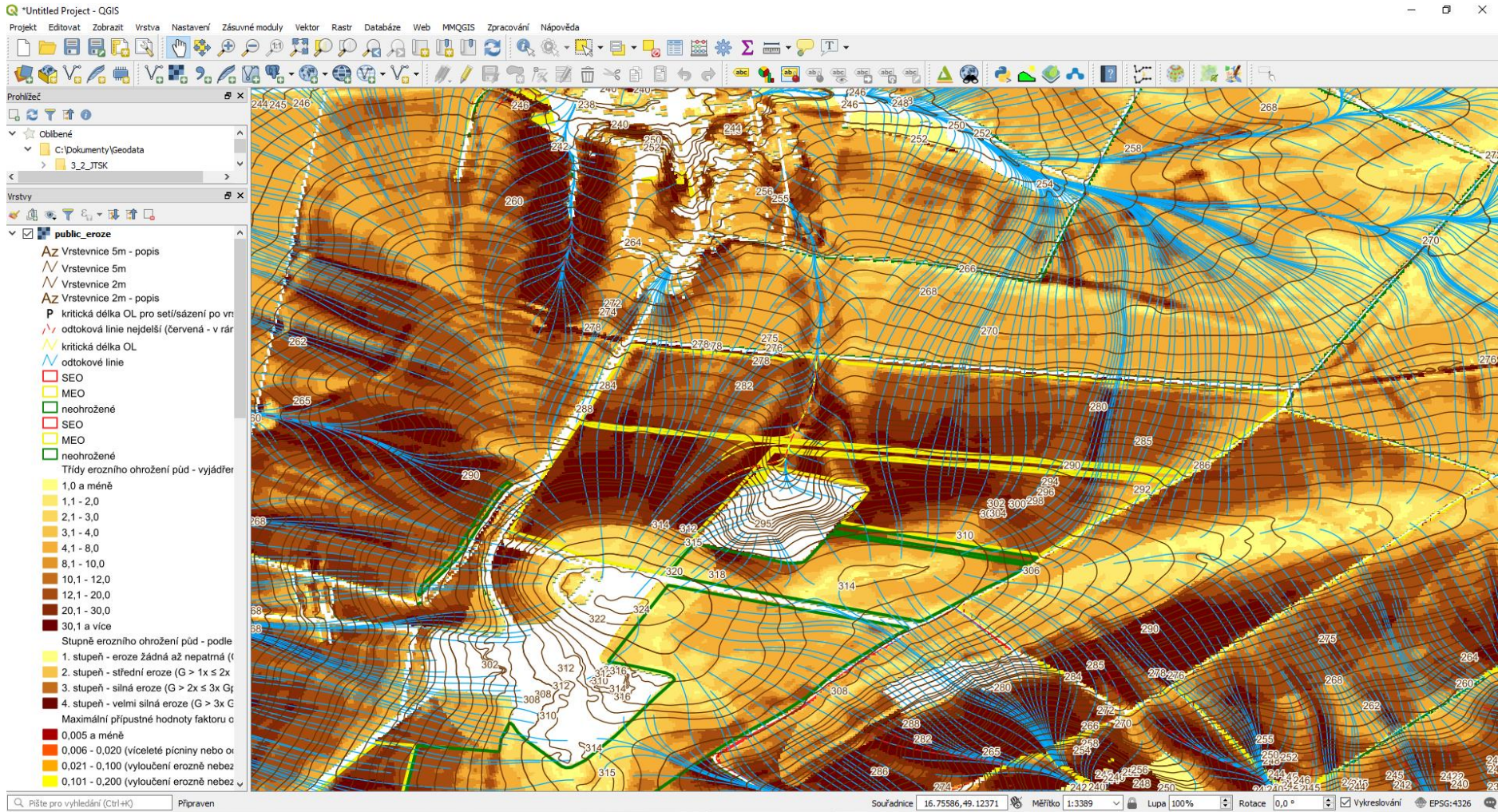
**Projekt LPIS**

**Uživatelská příručka**

## **WFS:**

[http://eagri.cz/public/app/wms/plpis\\_wfs.fcgi](http://eagri.cz/public/app/wms/plpis_wfs.fcgi)

# Webové služby LPIS



<http://eagri.cz/>

Ministerstvo zemědělství

Těšnov 65/17

11000 Praha 1