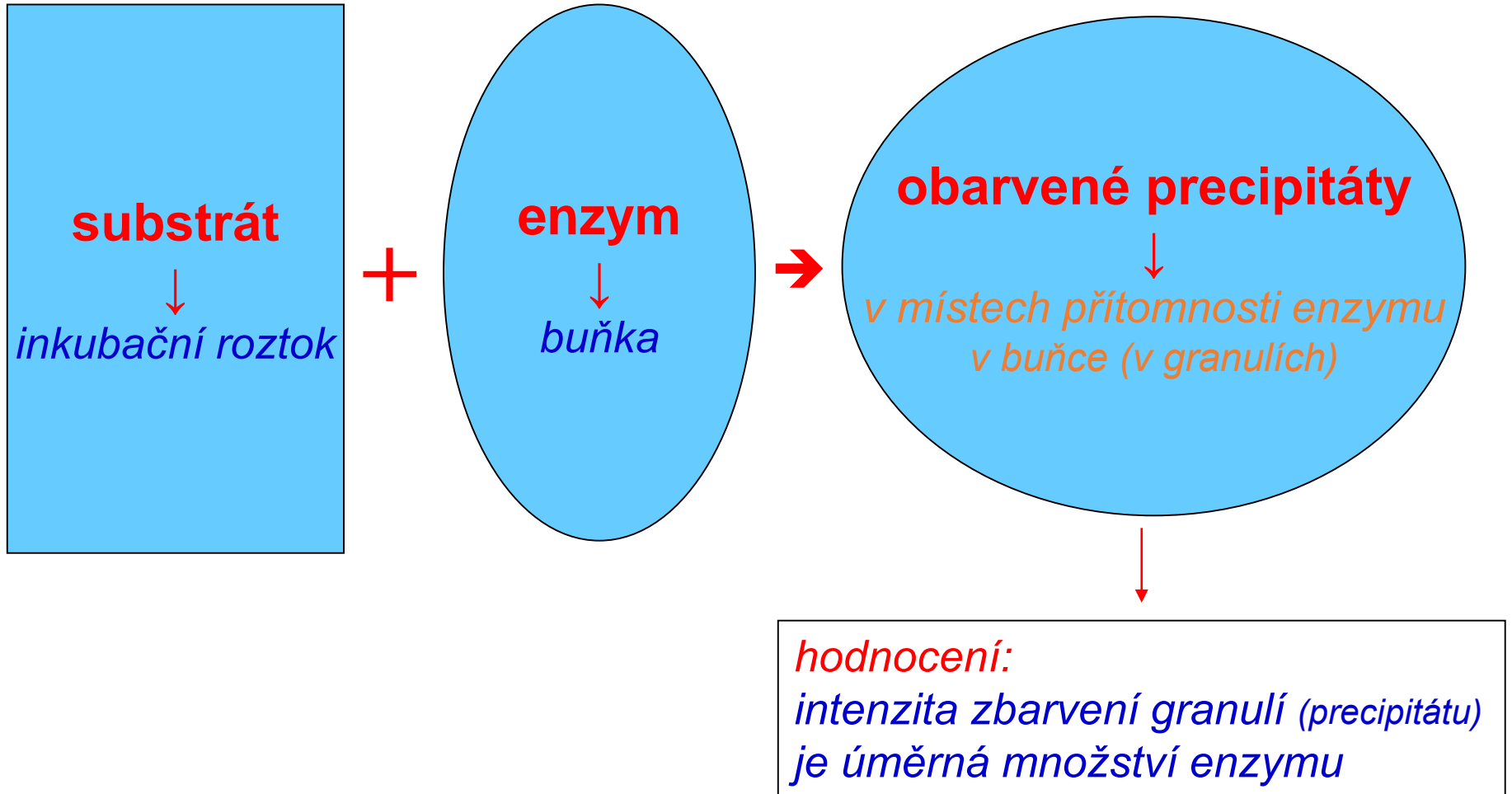


Cytochemická vyšetření

Bourková L., OKH, FN Brno

Cytochemická reakce



Myeloperoxidáza

- Princip:

Peroxidáza přenáší vodík z vhodného donoru na peroxid. Donor je oxidován a přeměněn na nerozpustnou sraženinu.

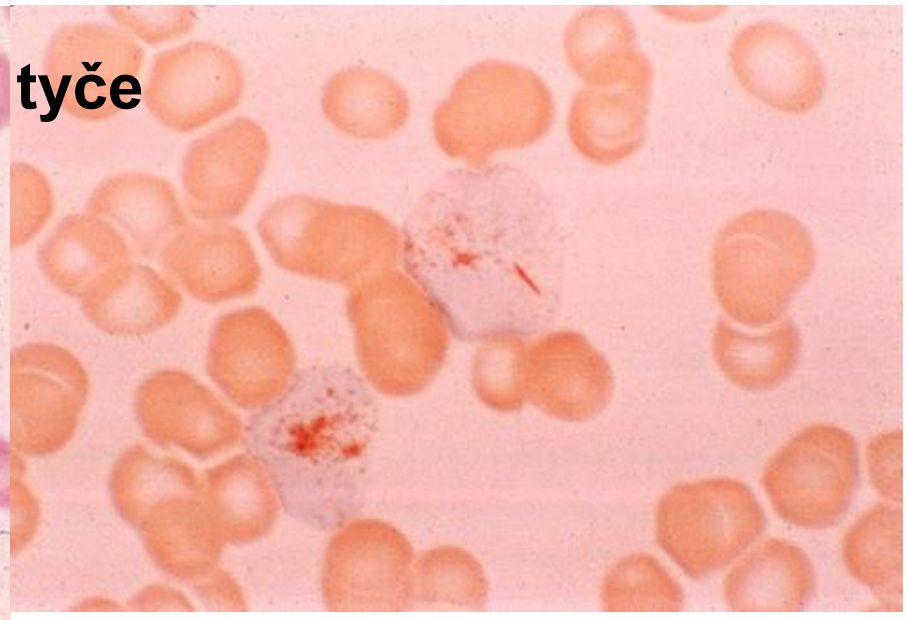
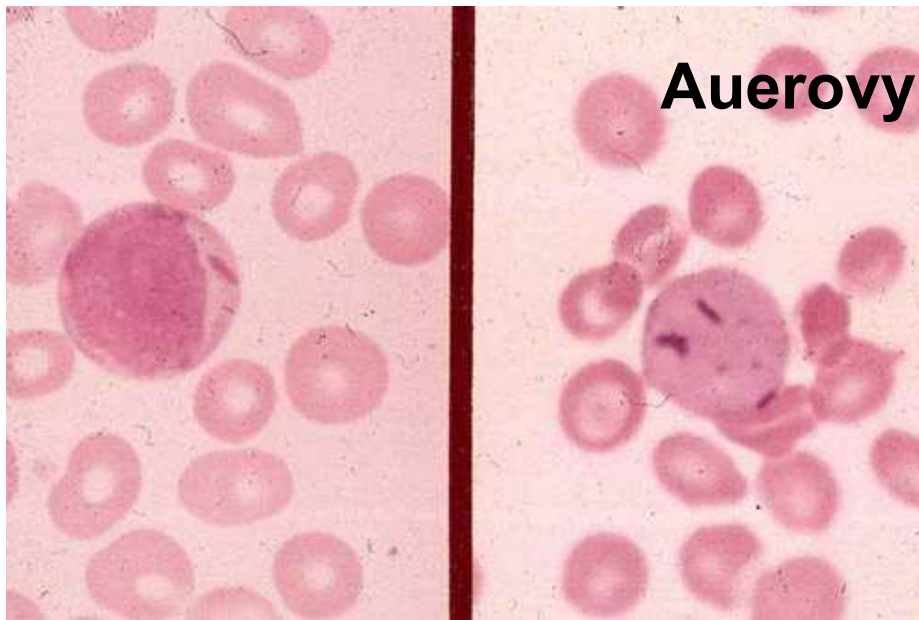
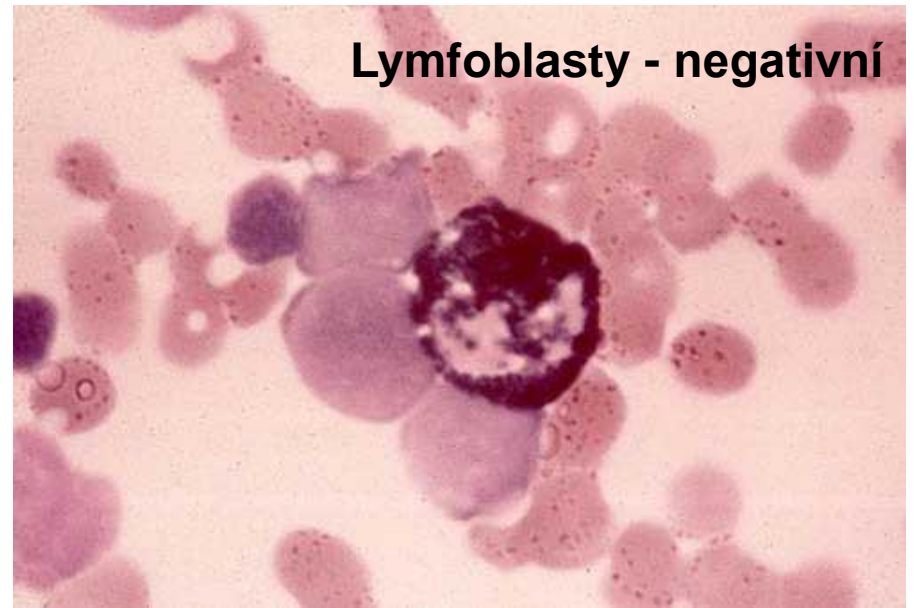
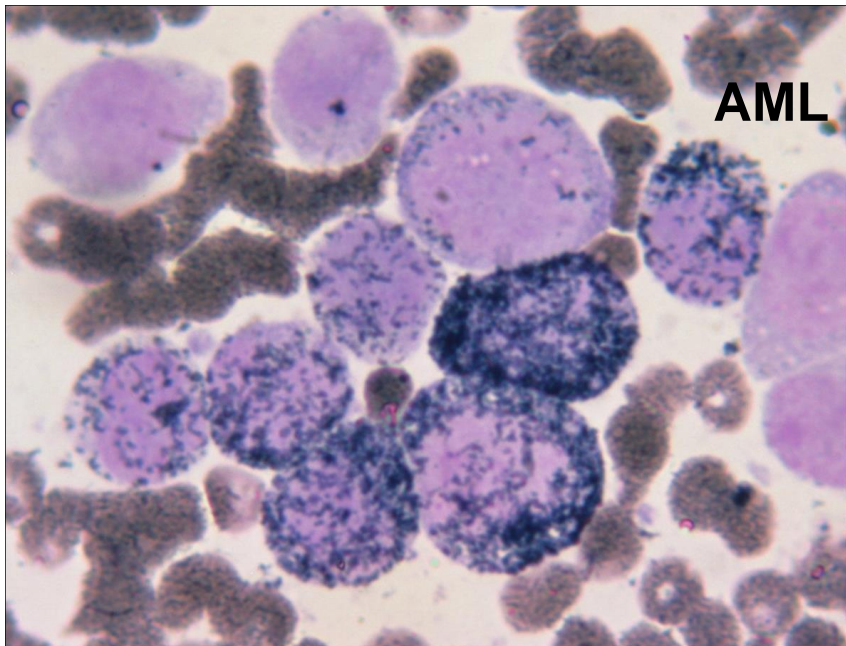
- Hodnocení:

- v azurofilní granulaci leukocytů
- intenzita positivity: 0 až +++
- také se sleduje přítomnost Auerových tyčí (*nemusí být při panoptickém barvení viditelné přes jádro*).
- fyziologická pozitivita:

myeloidní buňky	0 / +++
monocyty	0 / +
lymfocyty	0

- Klinický význam:

Rozlišení myeloblastické nebo monoblastické leukemie od lymfoblastické leukemie



Nespecifické esterázy

- Princip:

Buněčná esteráza reaguje se substrátem (např. alfa-naftyl-acetát nebo alfa-naftyl-butyrát) a nebo je reakce blokována NaF.

- inkubace jednoho nátěru bez NaF
- inkubace druhého nátěru s NaF

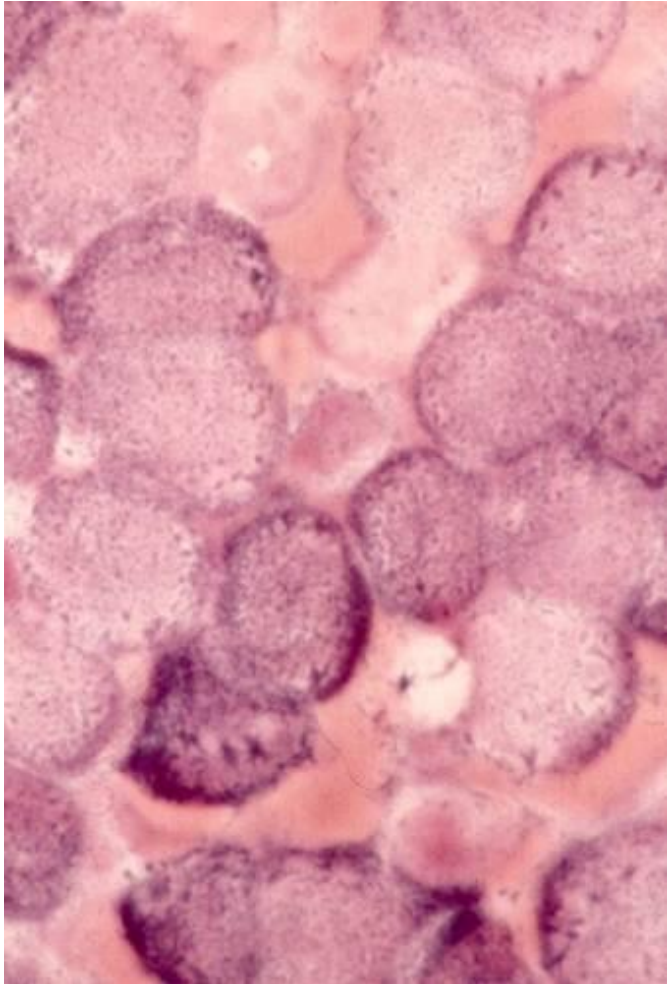
- Hodnocení:

- pozitivita v granulích v cytoplazmě leukocytů
- intenzita positivity: 0 až +++
- pozitivita bez NaF:
 - monocyty + až +++
 - myeloidní buňky, lymfocyty 0 až ++
- pozitivita po NaF:
 - monocyty zeslabení na 0 nebo +.
 - ostatních buňky: pozitivita stejná nebo snižená maximálně o (+)

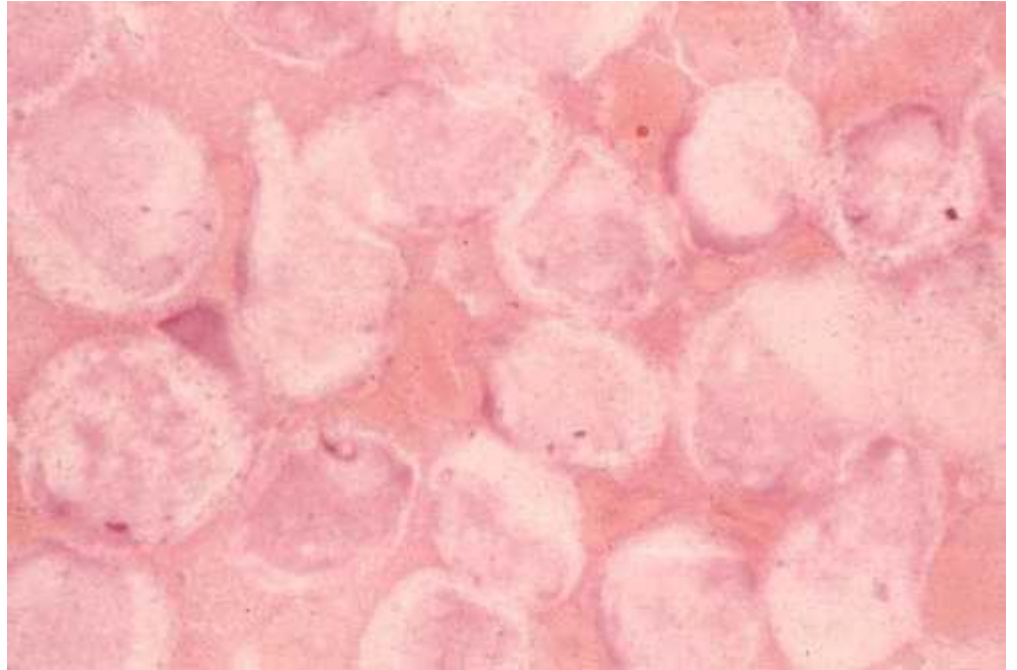
- Klinický význam:

- k rozlišení AML M4 a AML M5
- ↑ NE + ↓ NE/NaF → monocytární buňky
- NE + NE/NaF – srovnatelná → myeloidní, lymfoidní buňky

Mono: ++/+++
Granulo: +

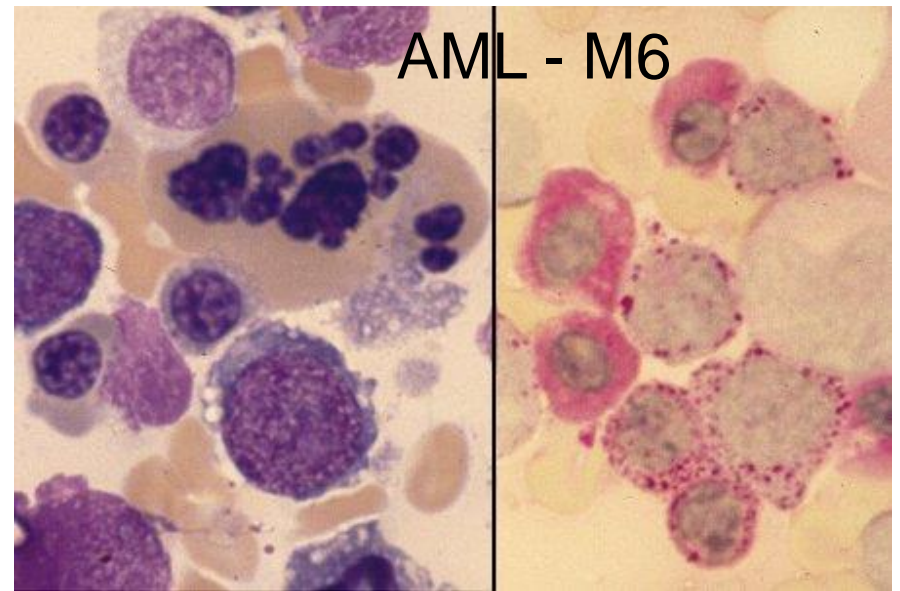
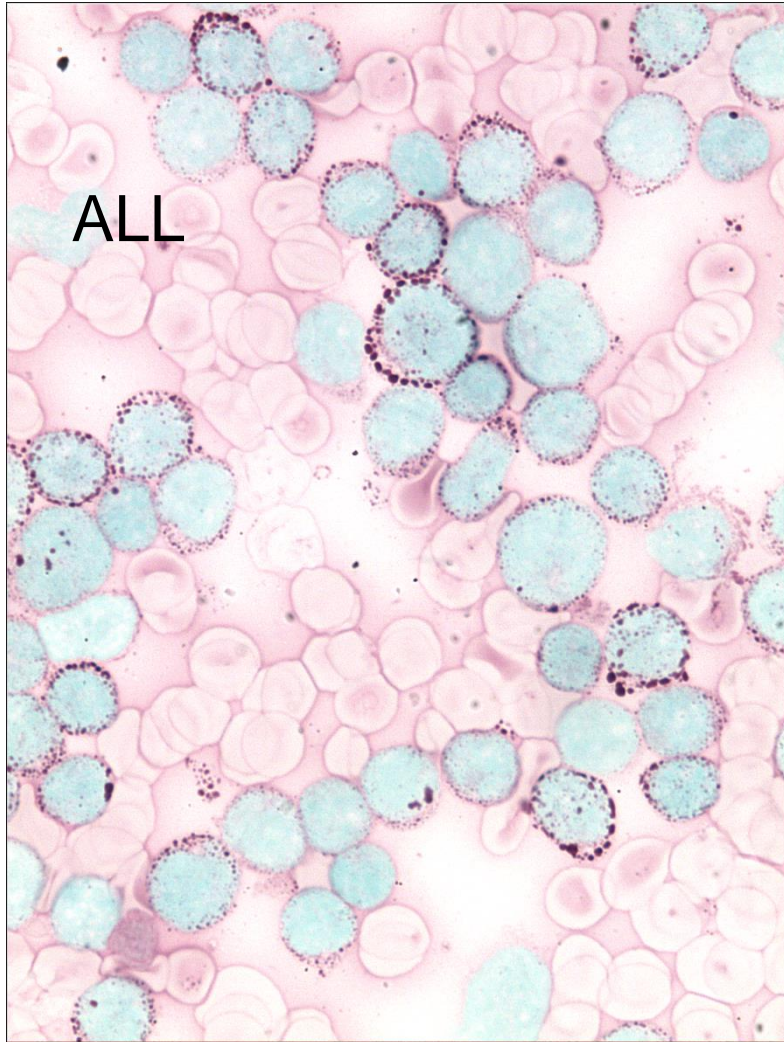


NE+NaF: 0

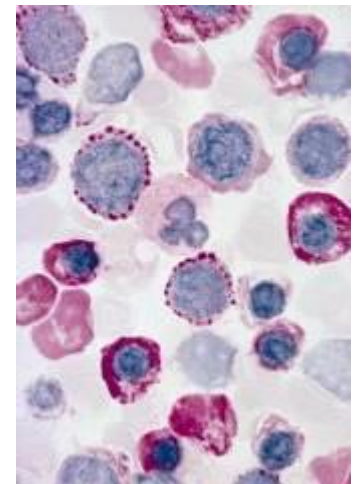
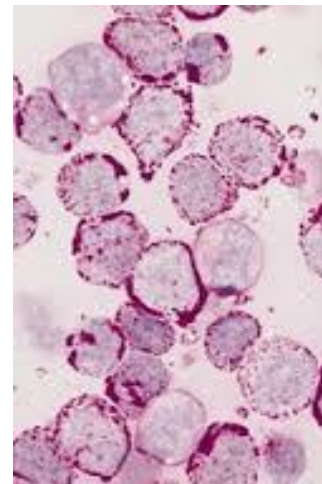
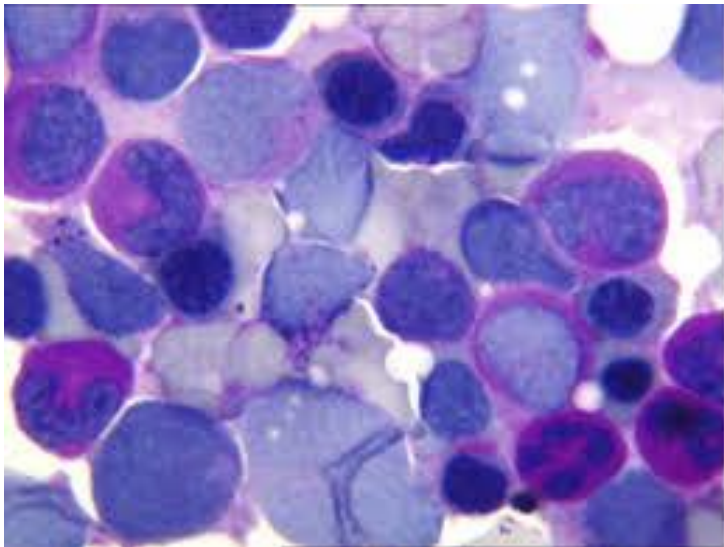
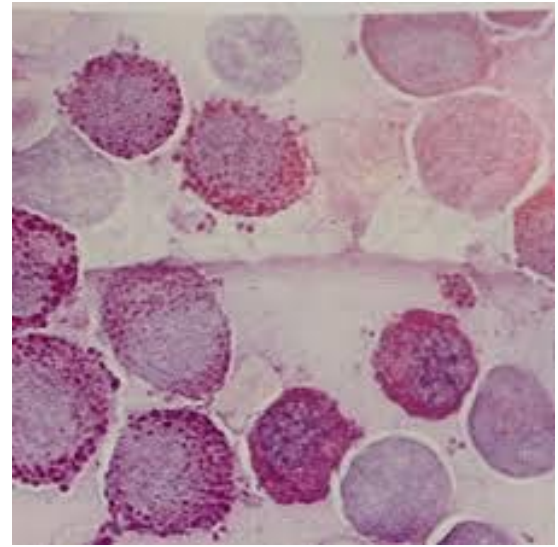
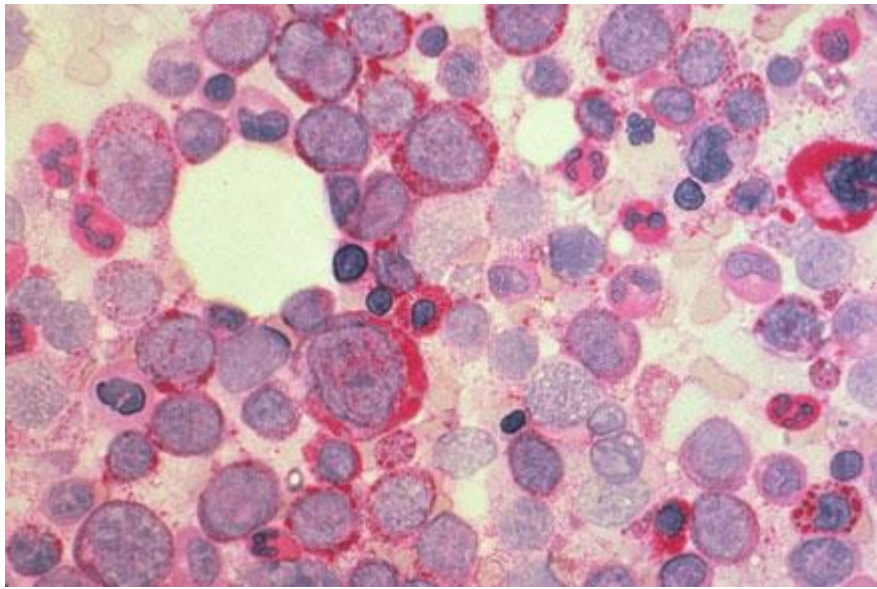


PAS (*Periodic Acid Schiff*)

- Princip:
Průkaz sacharidů
- Hodnocení:
 - intenzita: 0 až +++
 - vzhled (*typ*) positivity:
 - fyziologická pozitivita:
 - myeloidní buňky**: difúzní zbarvení cytoplazmy
 - monocyty**: jemně granulární pozitivita
 - lymfocyty**: negativní, ojediněle výraznější granula
 - trombocyty** a megakaryocyty: výrazně pozitivní
 - NRBC** : negativní
 - patologická pozitivita.
 - lymfocyty - CLL**: ve většině lymfocytů výrazná zrnitá pozitivita
 - blasty - ALL, nedif. leukémie**: hrubozrná pozitivita
 - NRBC - patologické**: hrubozrná – kapkovitá pozitivita
- Klinický význam:
leukémie, MDS, anémie



Typy pozitivny PAS



Poznámky

Cytochemická vyšetření hodnotit v souvislosti s:

- ostatním cytochemickým vyšetřením
- morfologickým hodnocením a rozpočtem kostní dřěně
- stádiem vyzrávání buněk

Cytochemické reakce

	MPOX	NE	NE+NaF	PAS <i>(typ pozitivity)</i>
myeloid. b.	-/+++	-/+	-/+	-/+
monocyt. b.	-/+	+/+++	-/+	-/+
erytrocyt. b.	-	-/+	-/+	-/+
lymfoc. b.	-	-/+	-/+	-/+
MGK b.	-	-/+	-/+	-/+