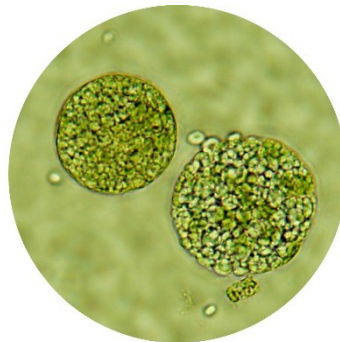


Krásnoočka, obrněnky

Třídy: Euglenophyceae, Dinophyceae,



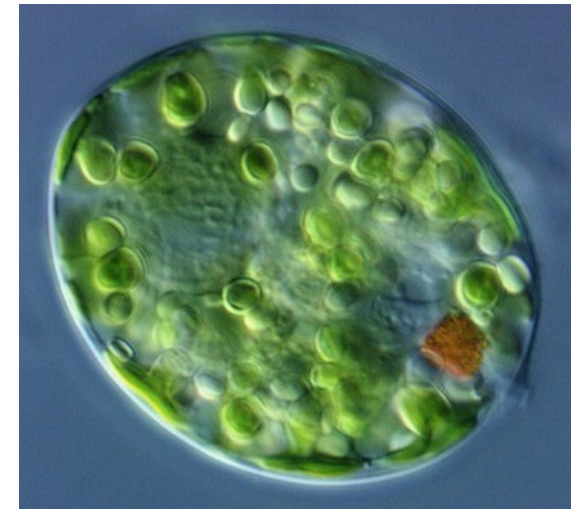


Oddělení Euglenophyta, třída Euglenophyceae

- Jednobuněční bičíkovci
- Pelikula
- Lorika
- Stigma + paraflagelární lišta
- Paramylon
- Chlorofyl a, b, diadinoxantin, neoxantin
- Ampule
- Mukocysty
- Palmeloidní stádium
- Pouze nepohlavní rozmnožování Schizotomie
- Eutrofní vody
- Fagotrofie, mixotrofie

Odd.: Euglenophyta Třída: Euglenophyceae

Trachelomonas sp.



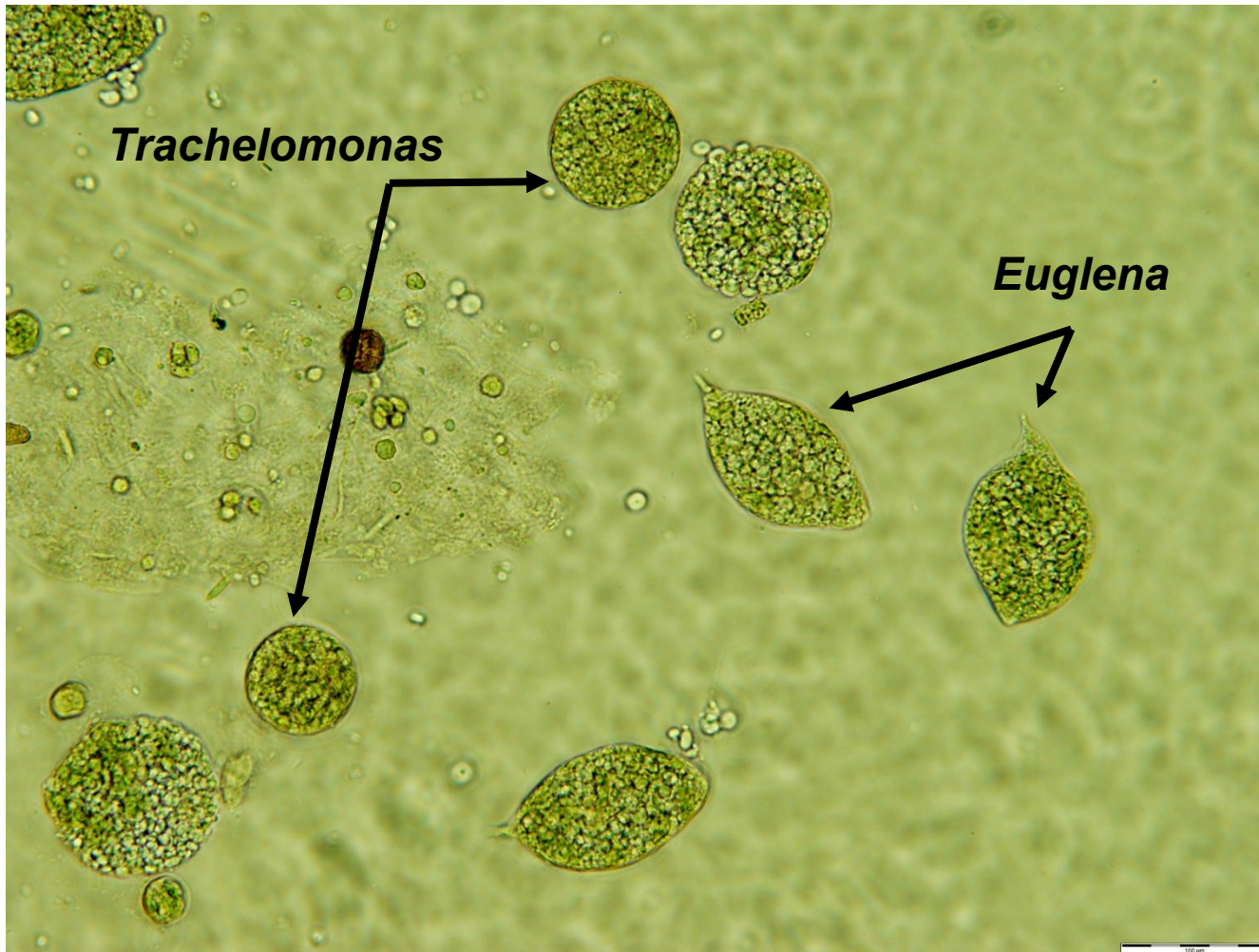
Může být viditelné stigma (v trvalém preparátu černé) a bičík.

Chloroplasty jsou zelené, zrnka paramylonového škrobu jsou bílá.

Odd.: Euglenophyta Třída: Euglenophyceae

Trachelomonas sp.

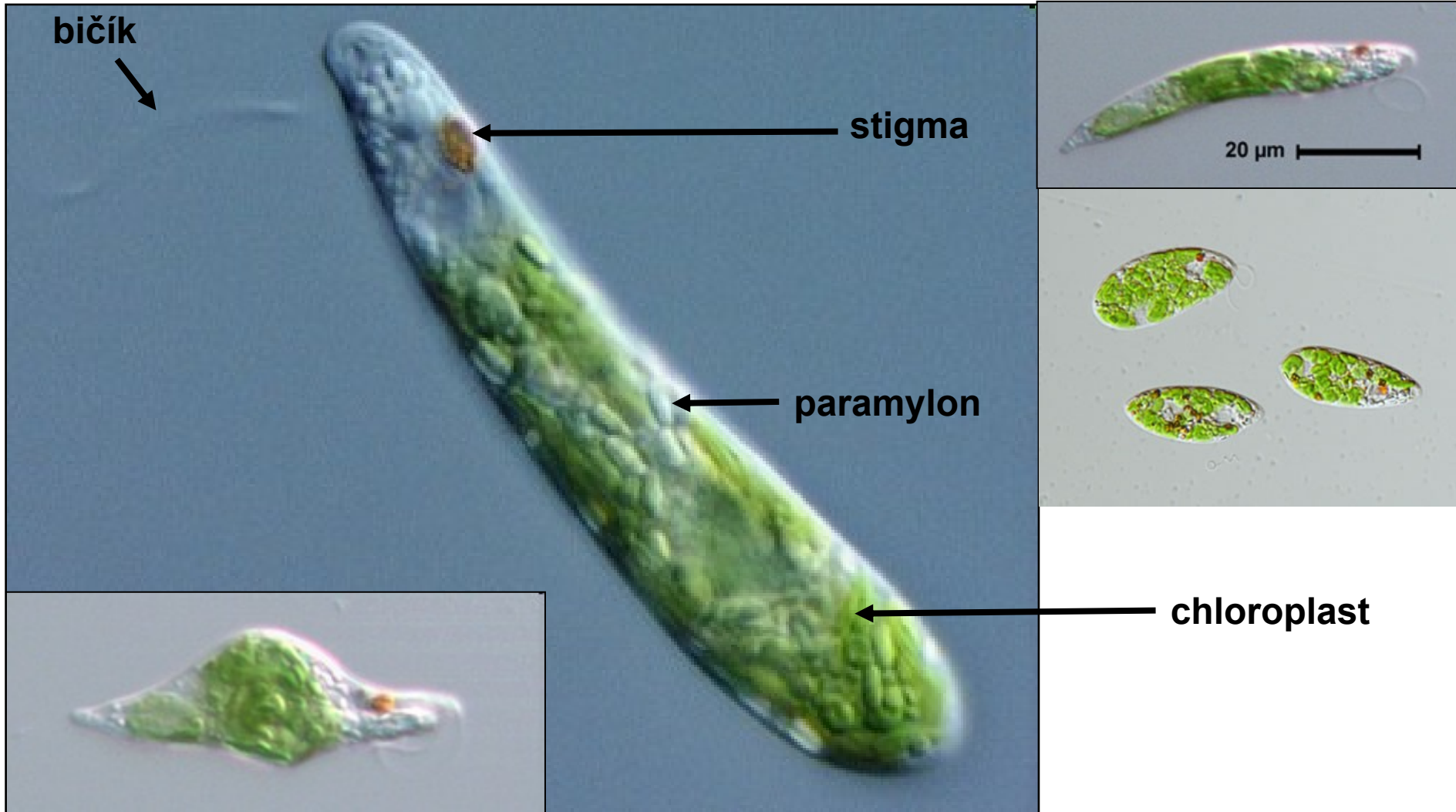
Společný trvalý preparát *Euglena* sp. a *Trachelomonas* sp. Z trvalého preparátu kreslíme jen *Trachelomonas*, rod *Euglena* kreslíme z preparátu nativního.



Odd.: Euglenophyta

Třída: Euglenophyceae

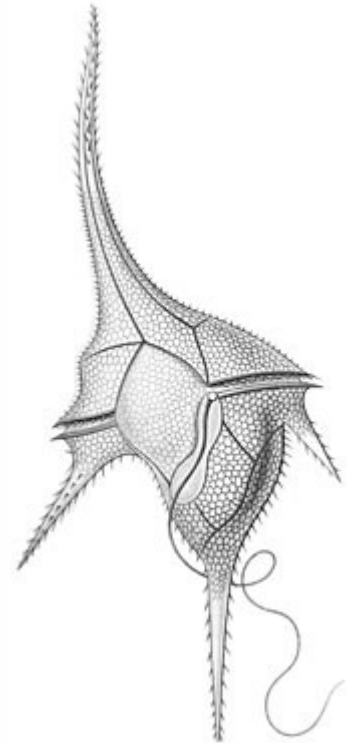
Euglena sp.





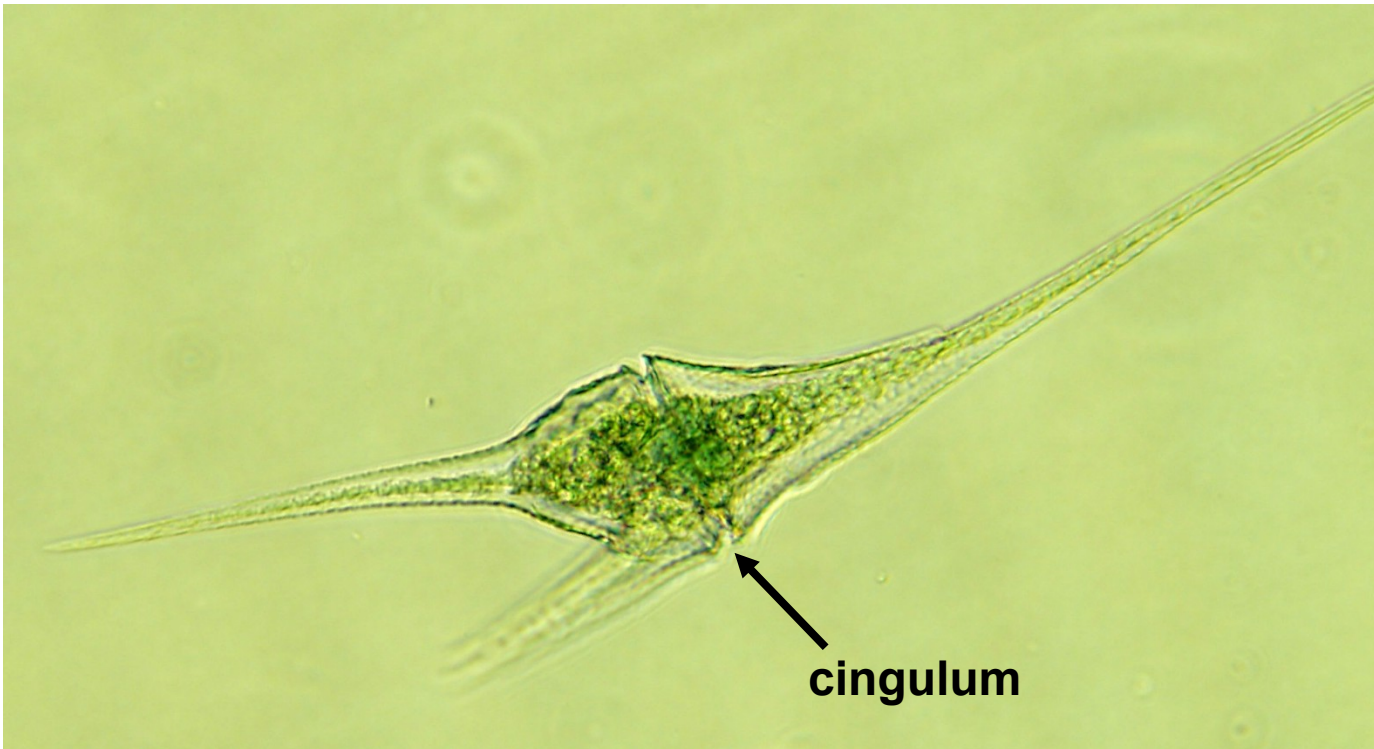
Oddělení Dinophyta, třída Dinophyceae

- Většinou bičíkovci
- Dinokaryon
- Kleptoplastidy
- Pulzující vakuoly
- Chlorofyl a, c, diadinoxantin
- Théka
- Epikón, hypokón, cingulum
- Mukocysty, trichocysty
- Ocellus
- Fagotrofni
- Převážně moře
- Toxiny



Odd.: Dinophyta Třída: Dinophyceae

Ceratium hirundinella

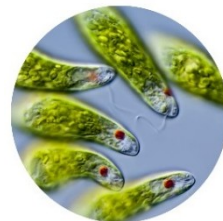


Objekty

- Dokreslení sinic z minulého cvičení
- Třída Dinophyceae: ***Ceratium* sp.** (epikón, hypokón, ekvatoriální rýha)
- Třída Euglenophyceae: ***Euglena* sp.** (bičík, stigma, chloroplasty, paramylonbílá zrnka zásobního škrobu)



***Trachelomonas* sp.** (lorika, případně bičík, chloroplasty a paramylon)



Otázka do závěru: Co mají tyto zástupci na povrchu a jaké jsou výhody těchto povrchů?

