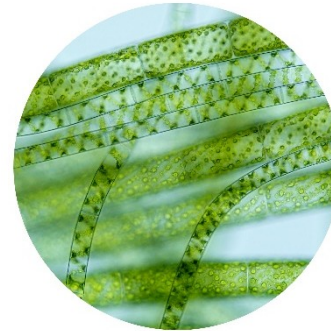


# Cvičení číslo 6

## oddělení Charophyta



- Výchozí pro zelené rostliny
- Kokální a vláknité řasy
- Přeslenitá vzpřímená stélka
- Chloroplast s pyrenoidem
- Spájkivky - žádná bičíkatá stadia

# Třída Charophyceae



- Pletivná stélka (nody, internodia)
- Rhizoidy
- Buněčná stěna často inkrustovaná
- Oogonium má korunku
- Sladké čisté vody



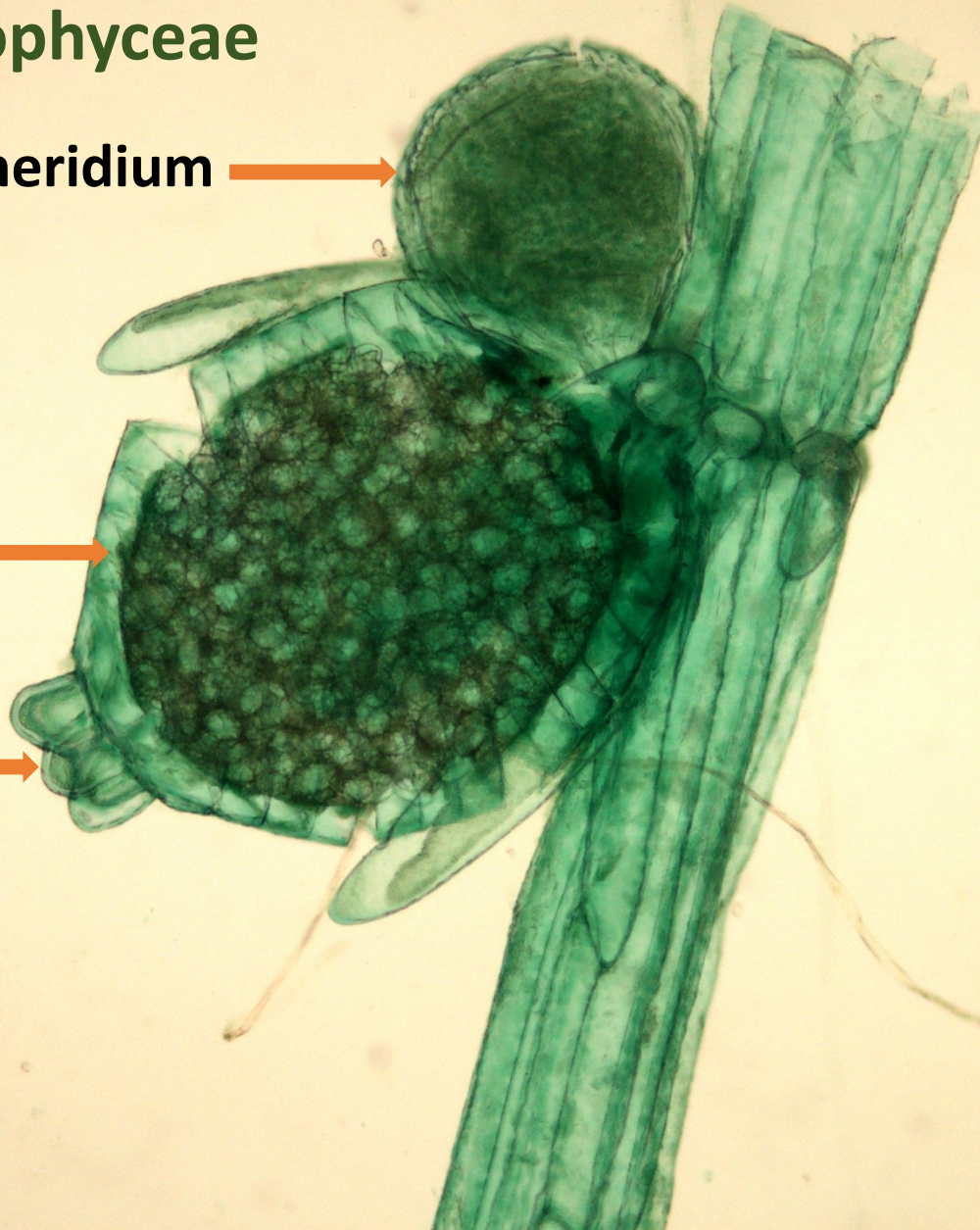
*Chara vulgaris*

Třída Charophyceae

antheridium →

oogonium →

korunka →



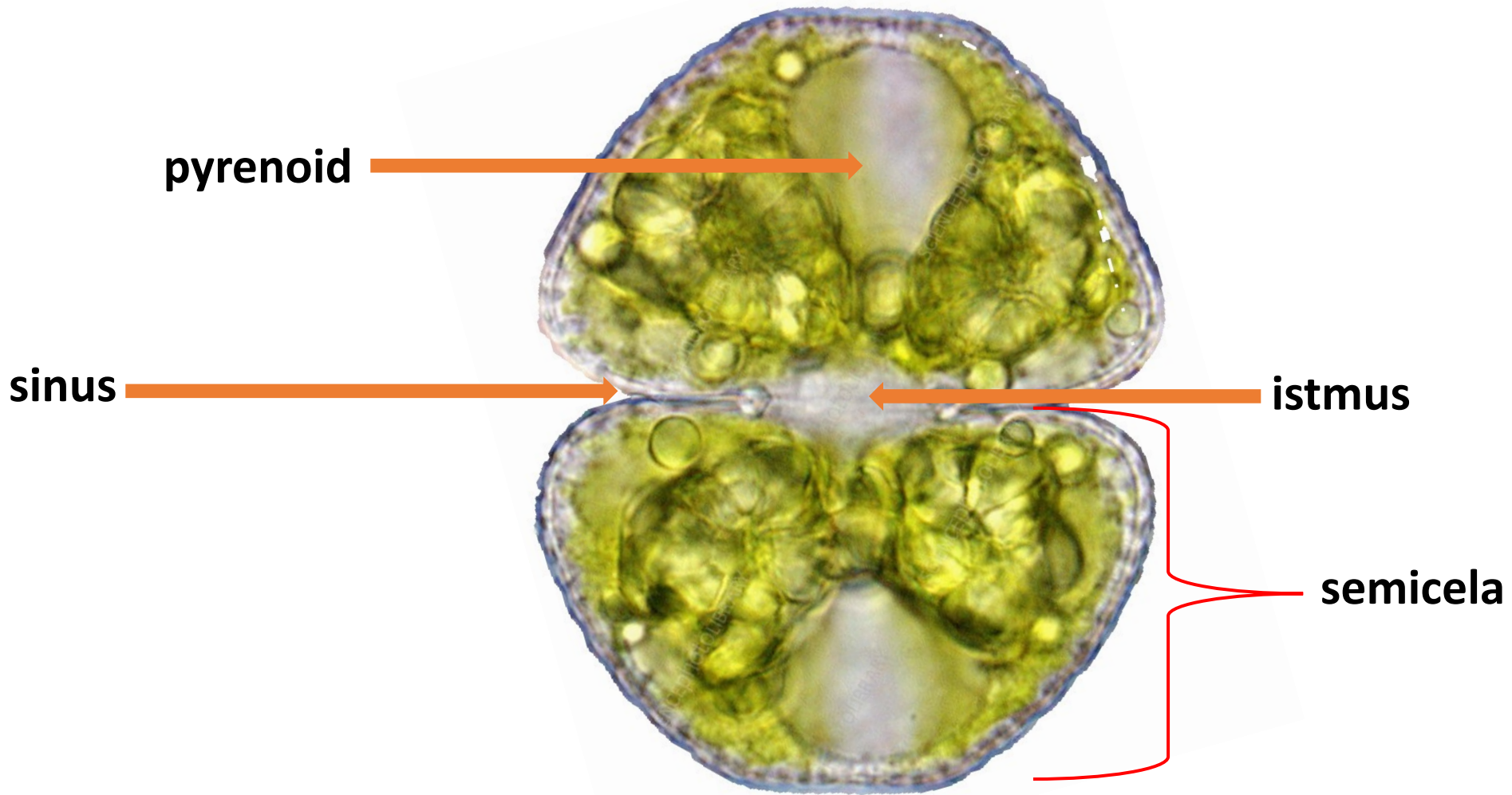
Zvětšení 40x

# Třída Zygnematophyceae

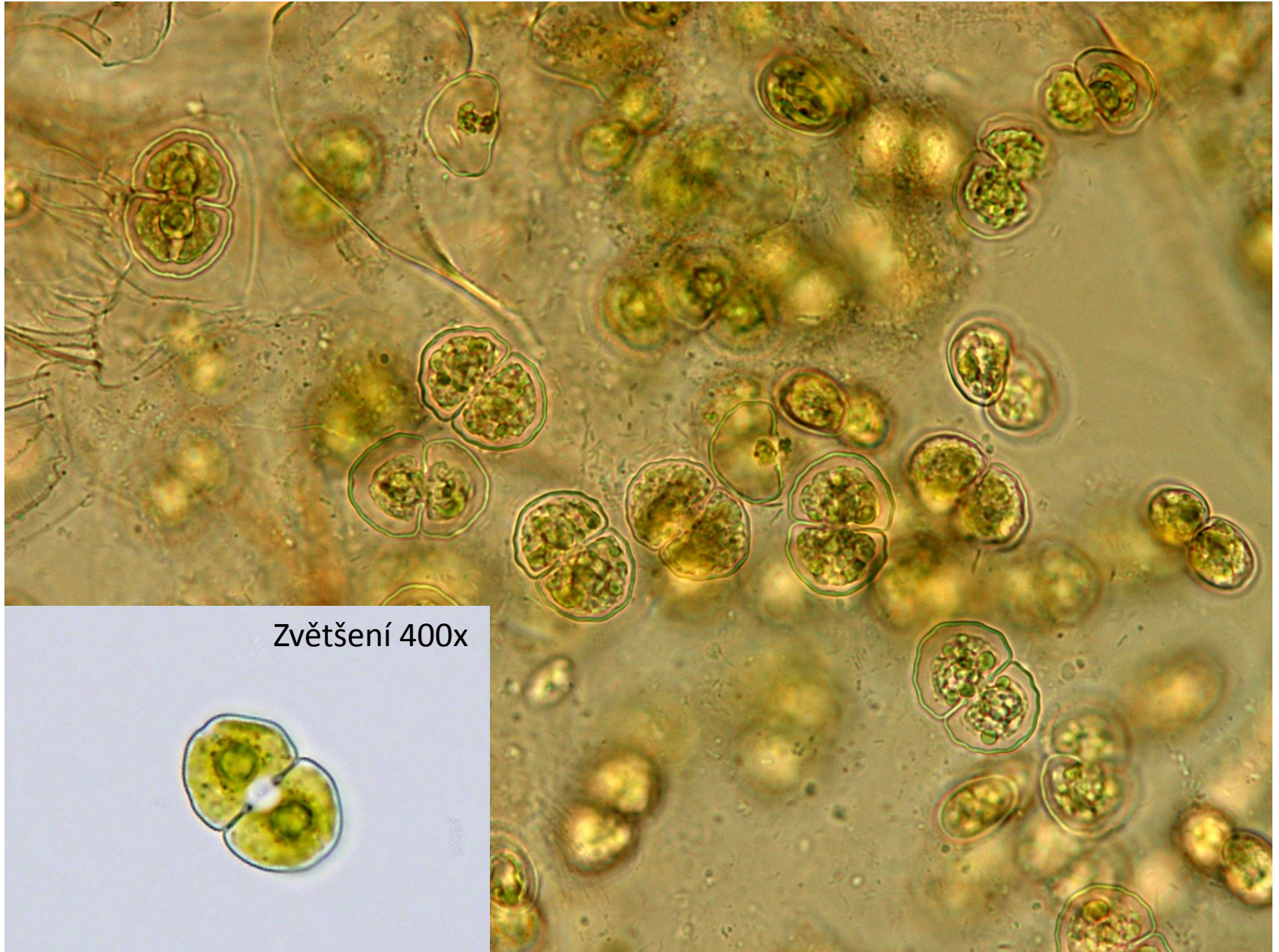


- Sladkovodní
- Jednobuněčné i vláknité
- Pohlavní rozmnožování: konjugace
- Netvoří bičíkatá stádia
- Různé tvary chloroplastu
- Řád Zygnematales- vláknité typy
- Řád Desmidiiales – jednobuněčné typy, krásivky

**Třída Zygnematophyceae**    *Cosmarium* sp.



Třída Zygnematophyceae *Cosmarium* sp.

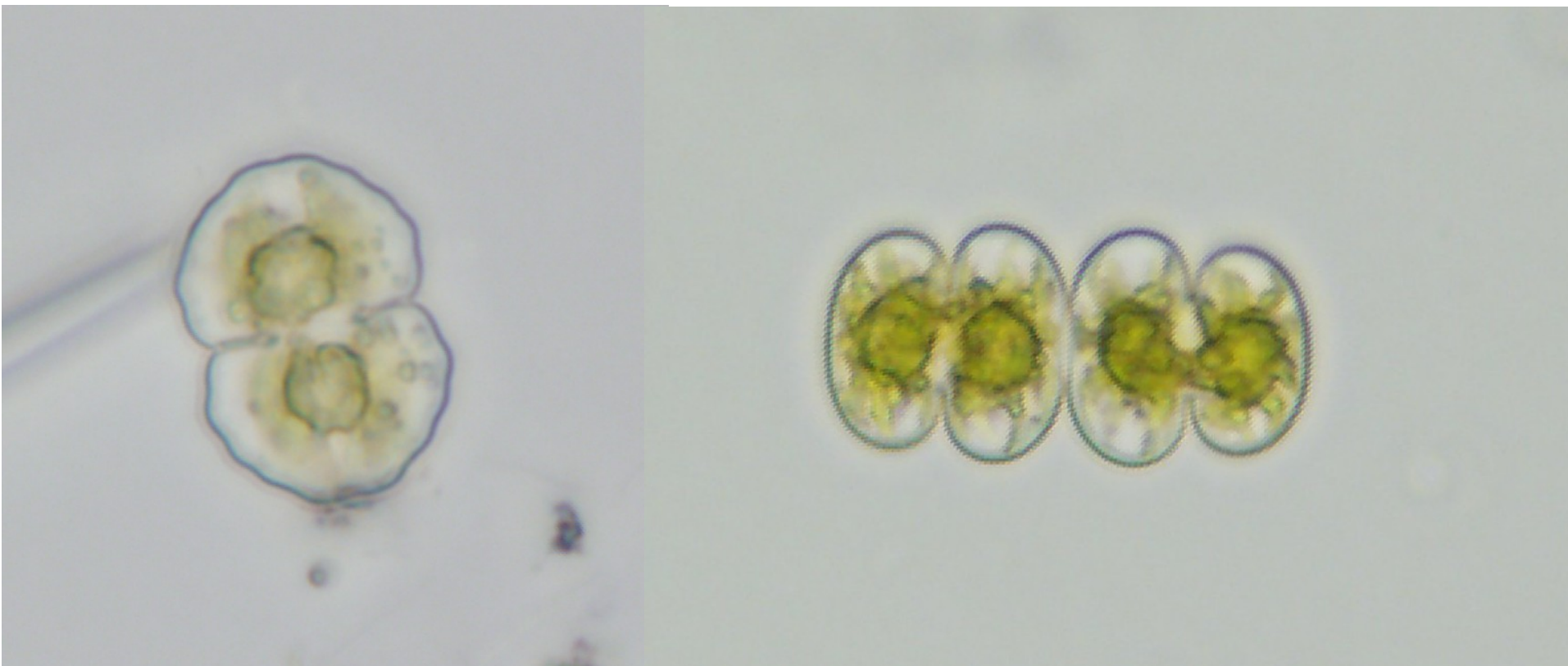


Zvětšení 400x



Třída Zygnematophyceae

*Cosmarium* sp.



Zvětšení 400x



Třída Zygnematophyceae    *Staurastrum* sp.



Zvětšení 400x

Třída Zygnematophyceae *Zygnema* sp.


Zvětšení 400x



**Třída Zygnematophyceae**  
***Spirogyra* sp.**

Zvětšení 400x

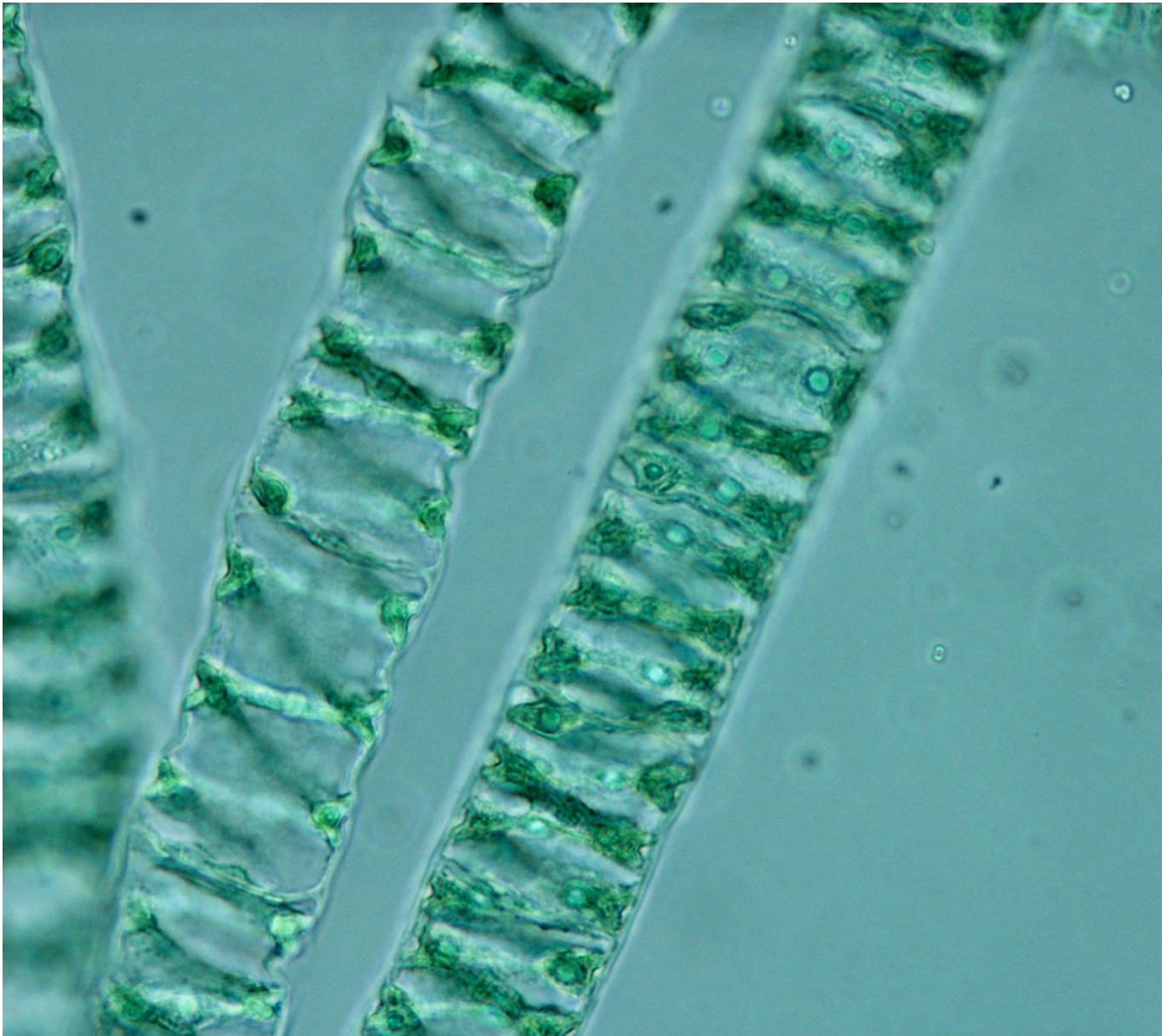


A microscopic image showing several parallel, cylindrical filaments of the green alga Spirogyra. Each filament is composed of a single row of rectangular cells. The cells are filled with a dense, granular green substance, likely chloroplasts, which are arranged in a regular, repeating pattern along the length of the filaments. The filaments are slightly curved and overlap each other, creating a complex, woven appearance. The background is a light, pale blue color, providing a clear contrast for the green filaments.

**Třída Zygnematophyceae**  
***Spirogyra* sp.**

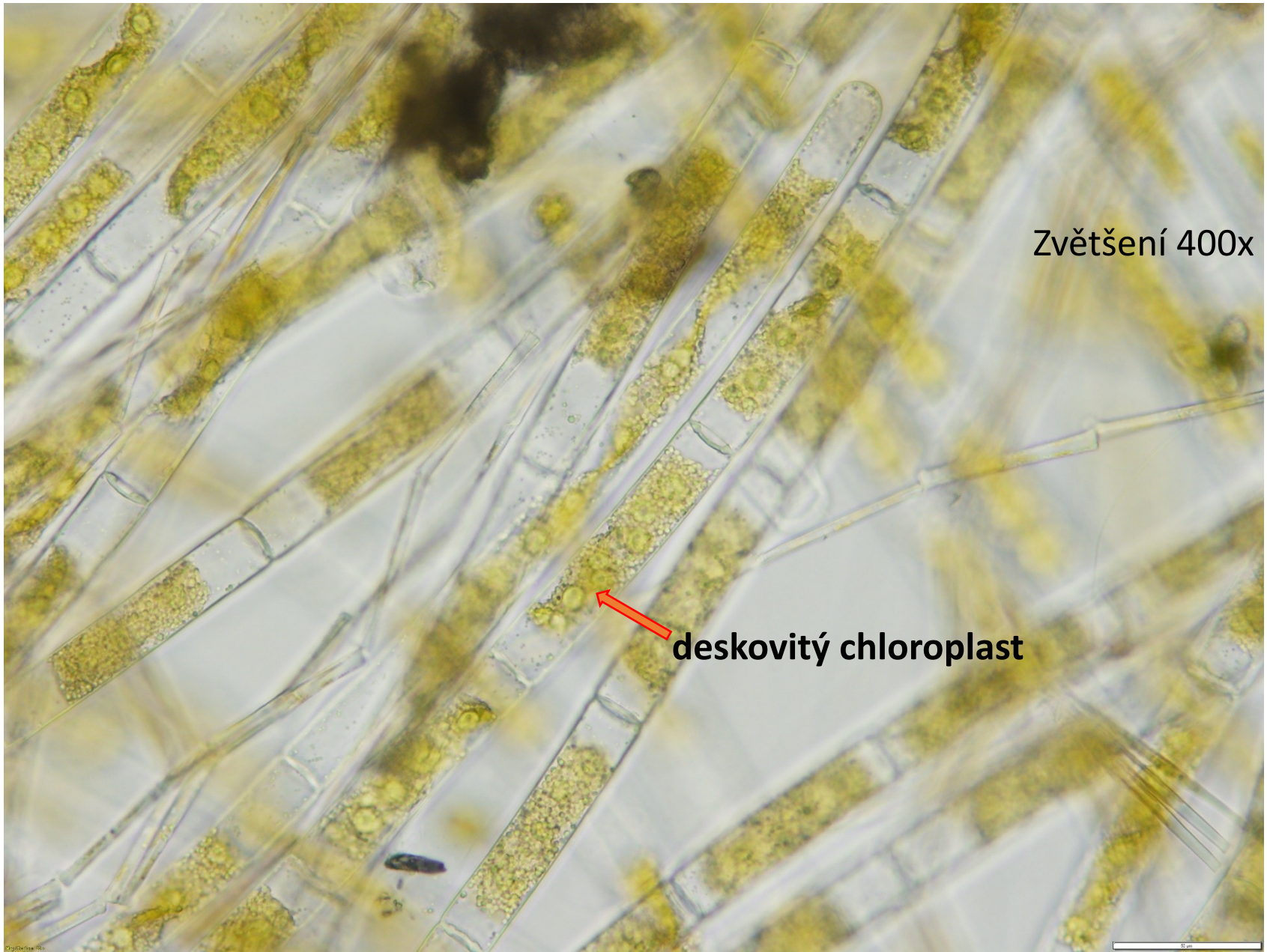
Zvětšení 400x

Třída Zygnematophyceae    *Spirogyra* sp.



Trvalý preparát  
Zvětšení 400x  
Šroubovitý chloroplast

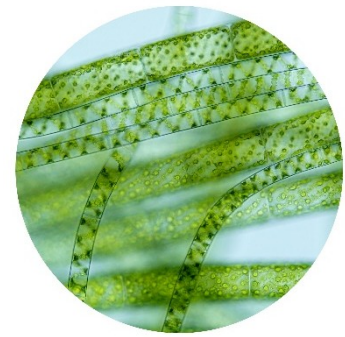
**Třída Zygnematophyceae**    *Mougeotia* sp.



Zvětšení 400x

deskovitý chloroplast

# Objekty



- **Třída: Charophyceae**

*Chara vulgaris* (gametangia: oogonium, antheridium, korunka)

Zvětšení 40x

- **Třída: Zygnematophyceae**

*Cosmarium* sp. (2 semicely, istmus, sinus, pyrenoid)      Zvětšení 400x

*Staurastrum* (2 semicely)      Zvětšení 400x

*Zygnema* sp. (hvězdicovitý chloroplast)      Zvětšení 400x

*Mougeotia* (deskovitý chloroplast)      Zvětšení 400x

*Spirogyra* (šroubovitý chloroplast)      Zvětšení 400x