

Antropologie pravěku

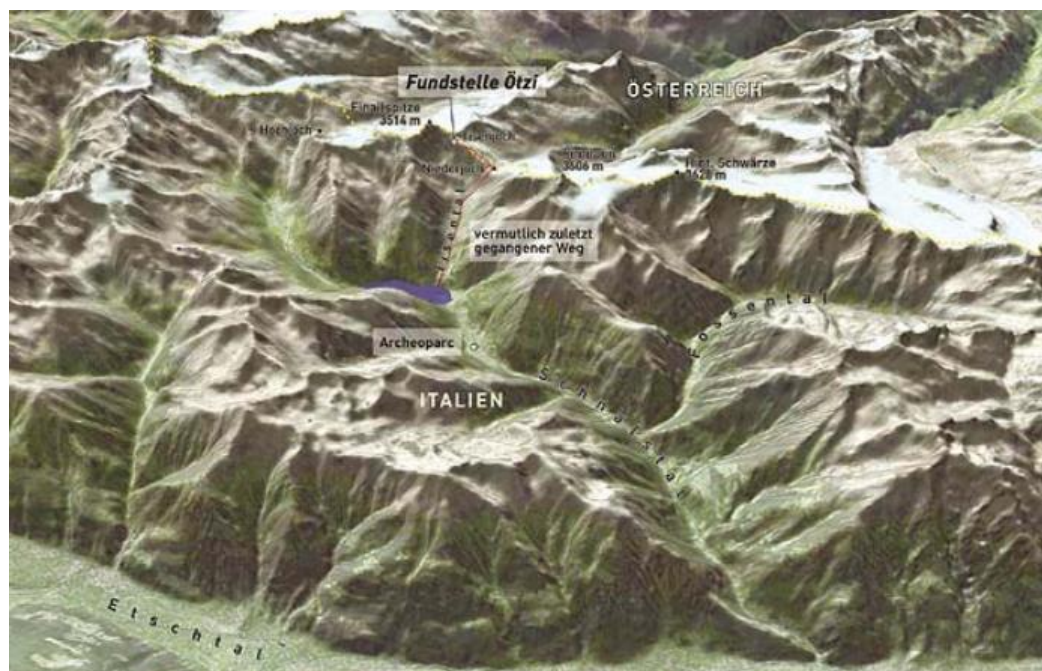
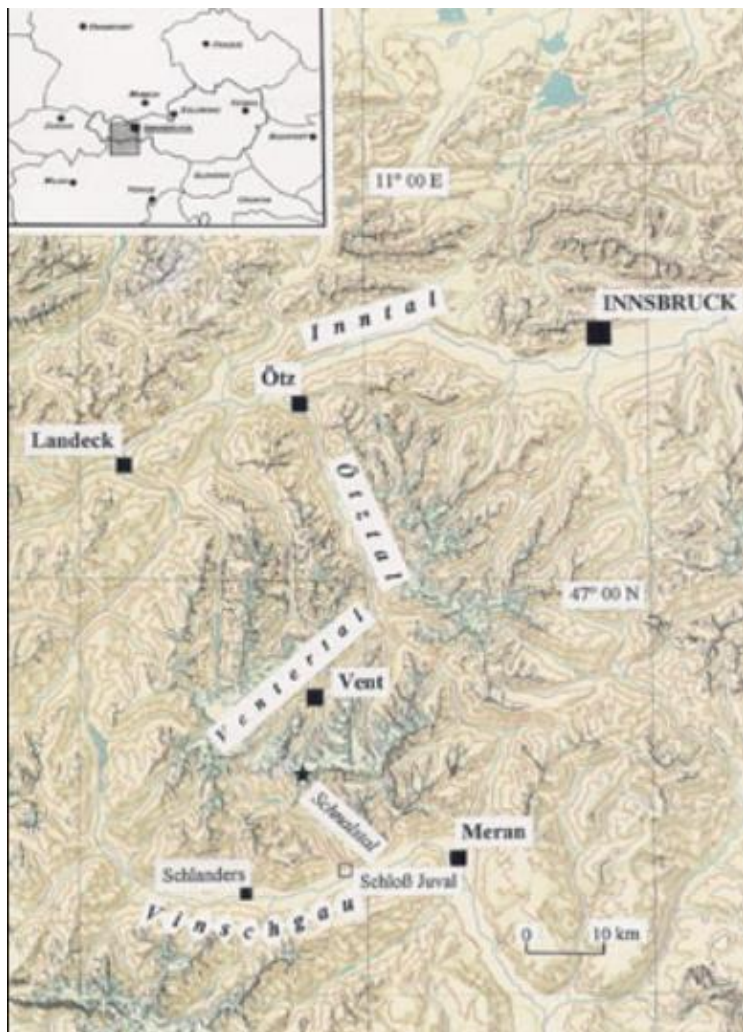


Muž z ledovce – „Ötzi“

MUŽ Z LEDOVCE



**Nález lidské mumie v průsmyku Hauslabjoch (obec Schnals, Ötztaler Alpen)
3 210 m n. m.**

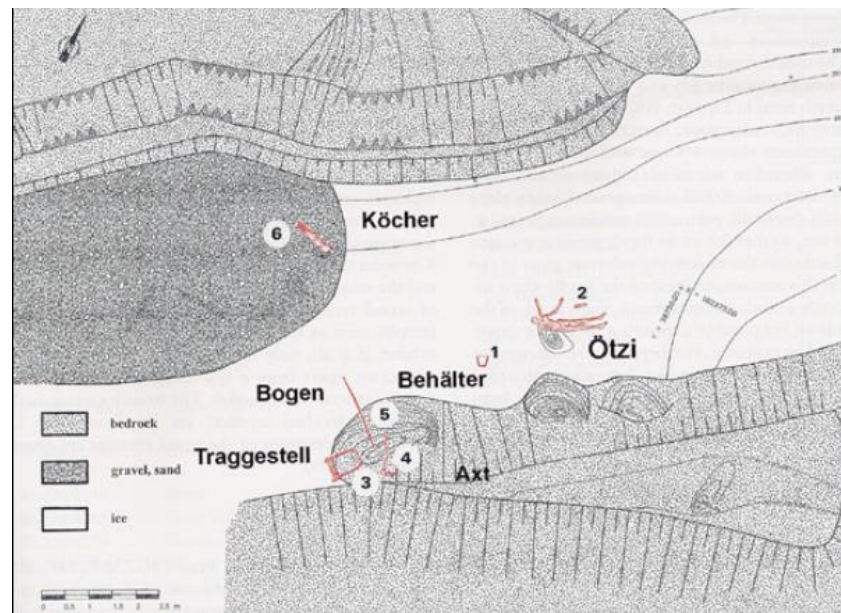


19. září 1991 manželé Helmut a Erika Simonovi z Norimberka; terénní výzkum 1991 a 1992



Nálezová situace

Stáří: 3 400-3 100 BC (14C)





Kamaše

Návleky z kozí kůže s podvazky připevněnými k opasku, který držel také zástěru z kozí kůže



Plášť z trávy

Z travin z alpských luk, nepromokavý; pláštěnka/pelerína vepředu rozevřená; délka 90 cm

Boty

Podrážka z medvědí kůže, horní část z jelení kůže, síťovina z kůry stromu, vyplněné trávou





Čepice z medvědí kůže



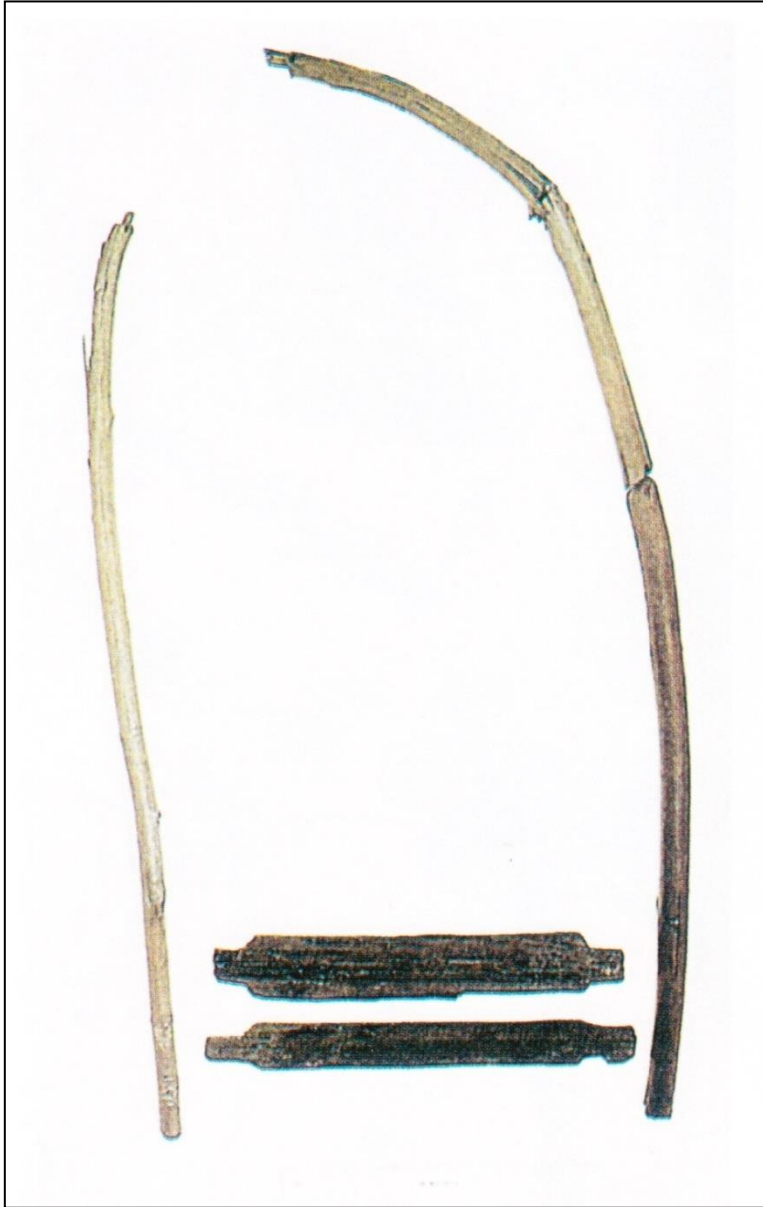
Oblečení z kozí kůže

Podélné pruhy tmavé a světlé kožešiny sešité pomocí kroucených provázků ze zvířecích šlach, švy zčásti vyspravené stébly trávy.



Opasek s brašnou („ledvinka“)

Opasek z teletiny s brašnou na nástroje, zapalovací souprava (choroš, škrabadlo, vrták, kostěné šídlo); přes oblečení.



- Kostra krosny z lískového prutu, modřínová prkénka
- Nedokončený luk z tisu, délka 182,5 cm
- Toulec s kozí kožešiny vyztužen lískovými pruty; v toulci 12 nedokončených ratišť z kaliny, 2 zlomené šípy a klubko stromového lýka
- **Měděná sekerka zasazená v rukojeti a omotaná koženými řemínky, topůrko z tisu**
- **Pazourková dýky s rukojetí v lýkové pochvě.**
- Síť na lov ptáku (?)
- Nádobka na uhlíky a nádobka z březové kůry
- Šňůry z trav
- Mech, snad hygienické a antiseptické funkce



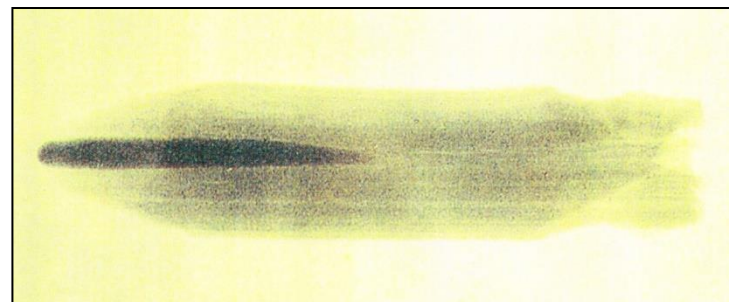
Měděná sekera, retušér a dýka



Dýka z pazourku a rukojeť z jasanového dřeva spojená s čepelí zvířecí šlachou. Rukojeť uvázána na šňůře z trávy. Pochva z lýka a trávy.

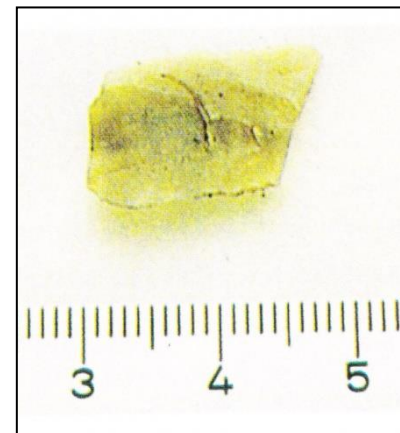
Retušér.

Jelení paroh zasunutý do lipového dřeva.

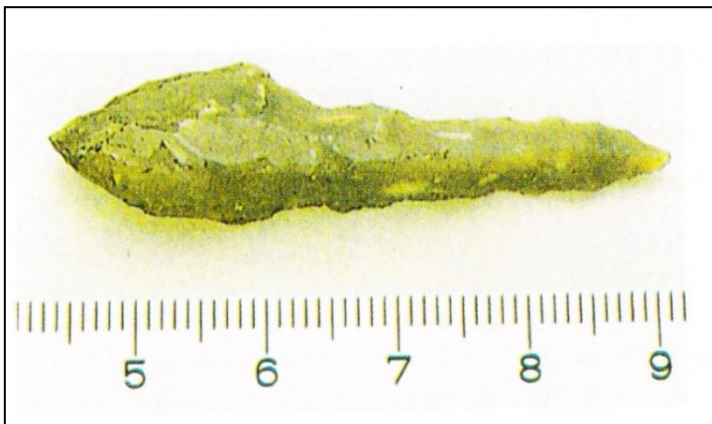




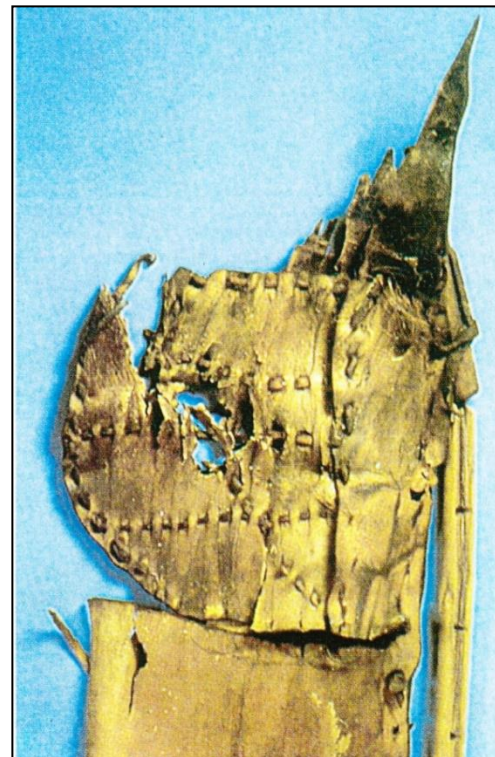
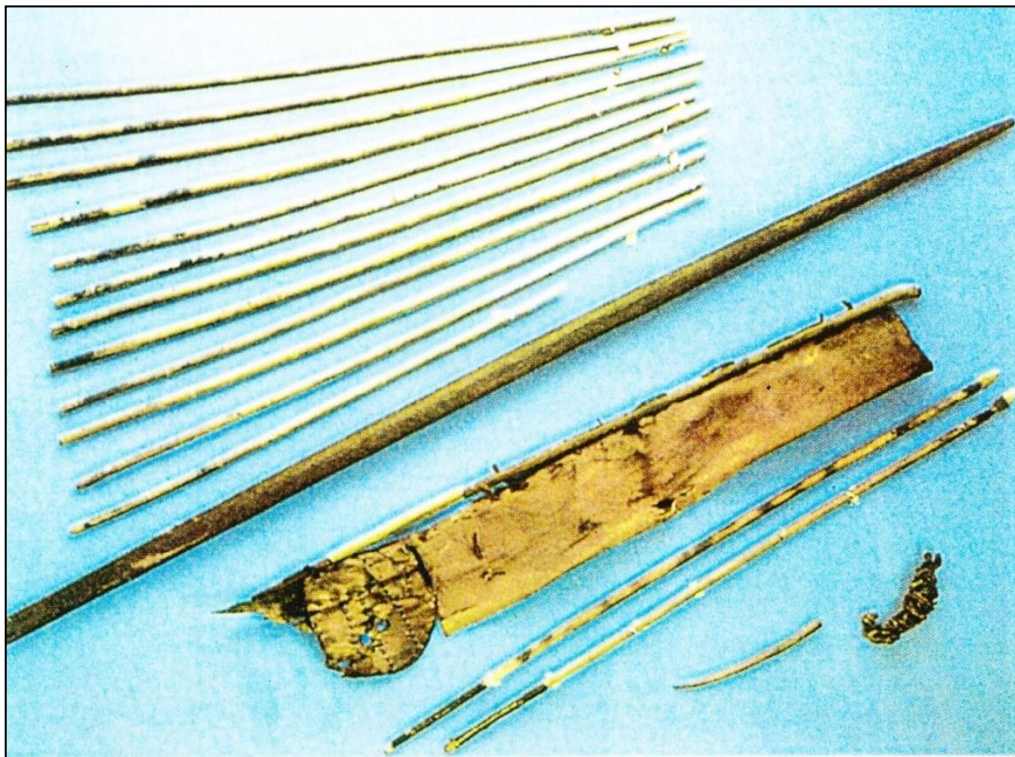
Pazourkové čepelové škrabadlo ze srpu.



Pazourková čepelka.

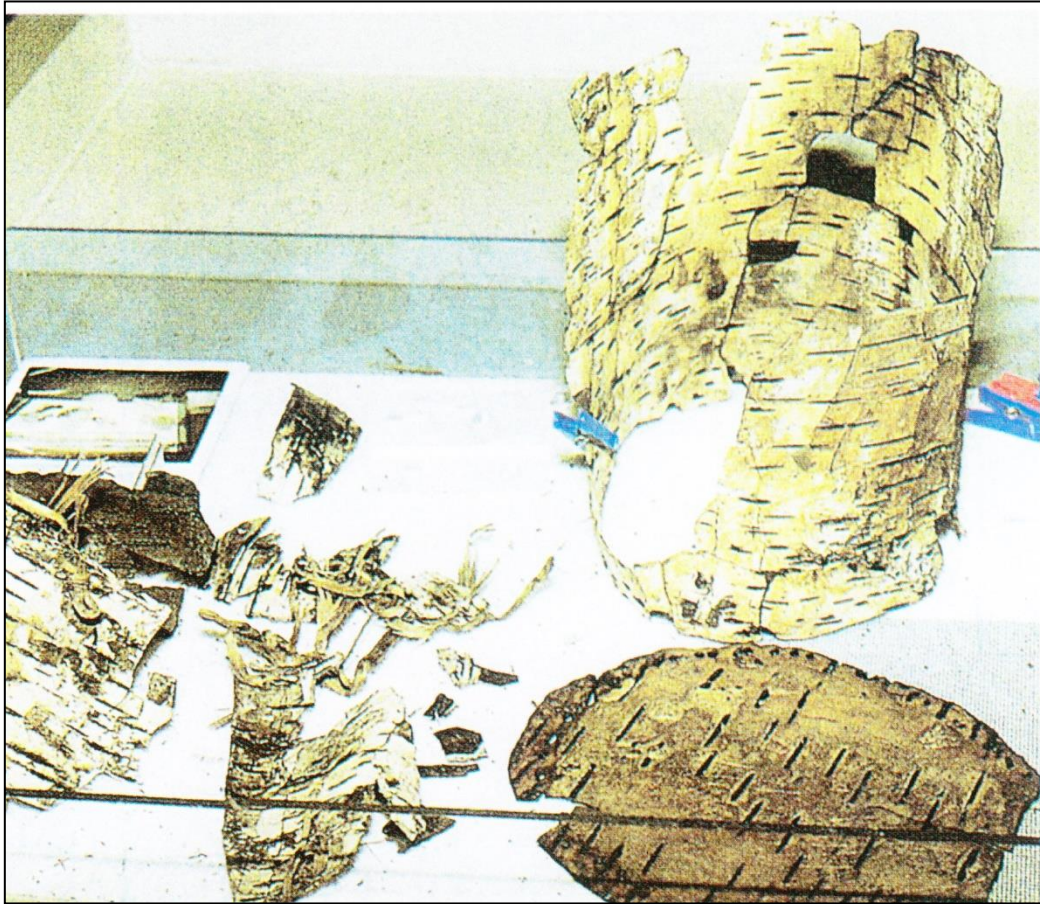


Pazourkový vrták.

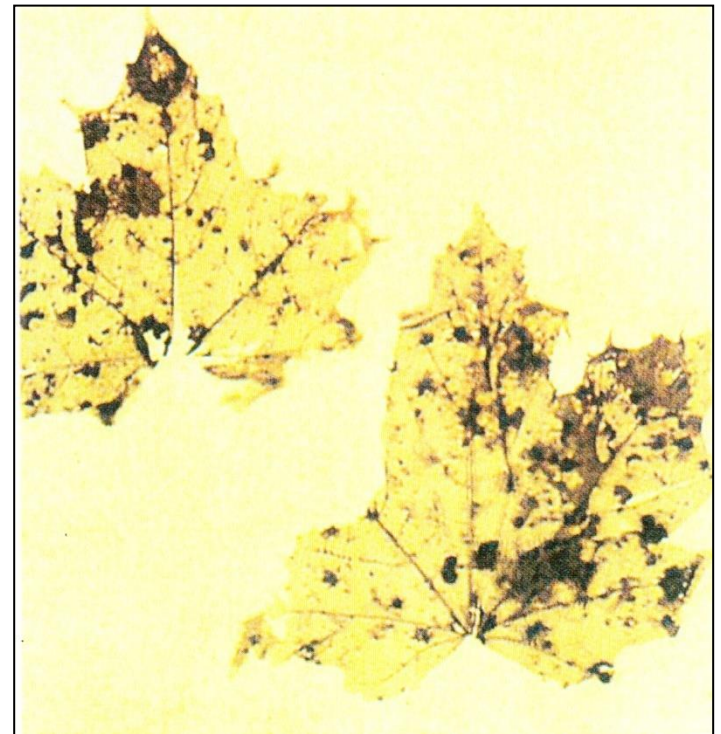


Polotovary 14 šípů. Nehotový luk z tisu d.182 cm. Toulec. Dva hotové šípy (jeden dílem leváka a druhý praváka). Trn z jeleního parohu. Lýková šňůra (tětiva) d. 1,9-2,1 m.





Nádoba z březové kůry obsahovala čerstvě natrhané javorové listy bez řapíků. Sloužila k přenášení žhavých uhlíků.





Plodnice březovníku (bakteriocidní látky) na kožešinovém proužku.

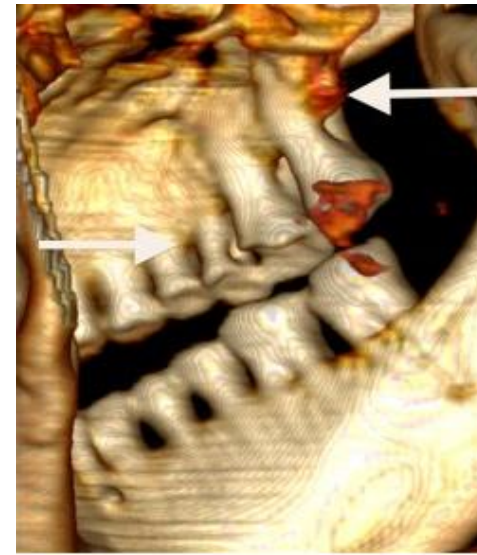
Střavec kůží s perlou z bílého dolomitu.





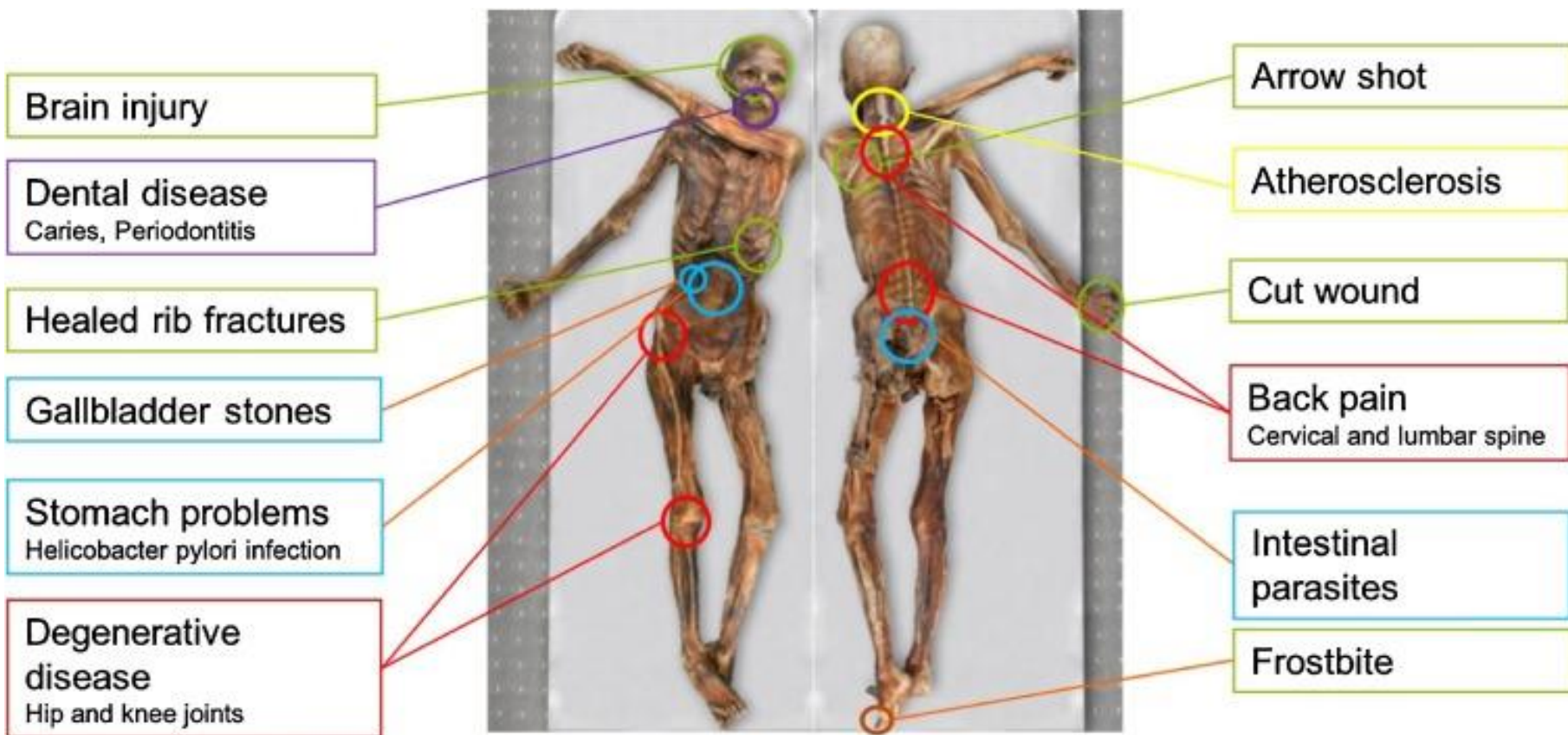
Antropologie

- muž, věk 40-53
- výška postavy 159-165 cm
- ležmotnost 50 kg (mumie pouze 13,75 kg)

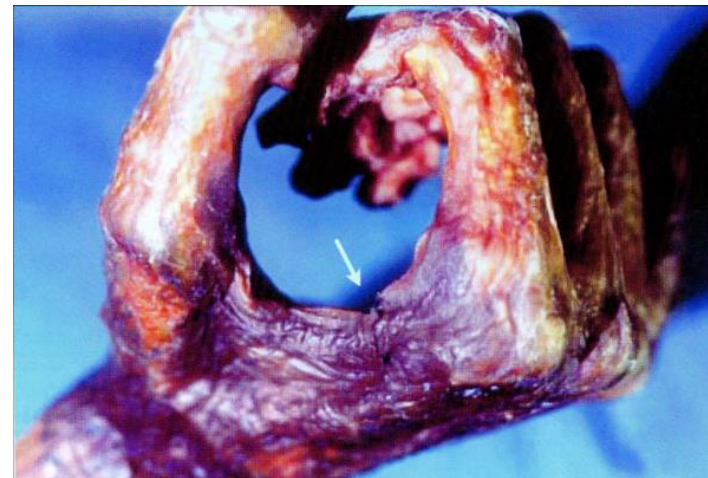


Zdravotní stav

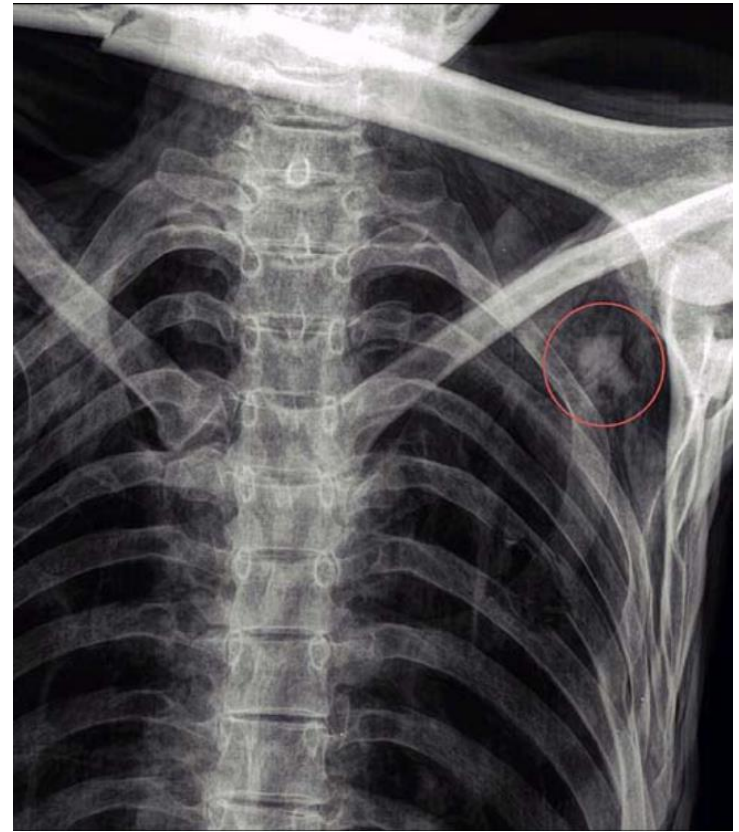
- onemocnění dentice – parodontóza, zubní kaz; 4 mm mezera mezi řezáky (trema), silná abrase zubů
- Beauovy linie na nehtech – onemocnění
- parazitické onemocnění – hlístice tenkohlavec lidský (*Trichuris trichiura*)
- ve vlasech menší koncentrace Pb, ale větší arsenu



Onemocnění a zranění



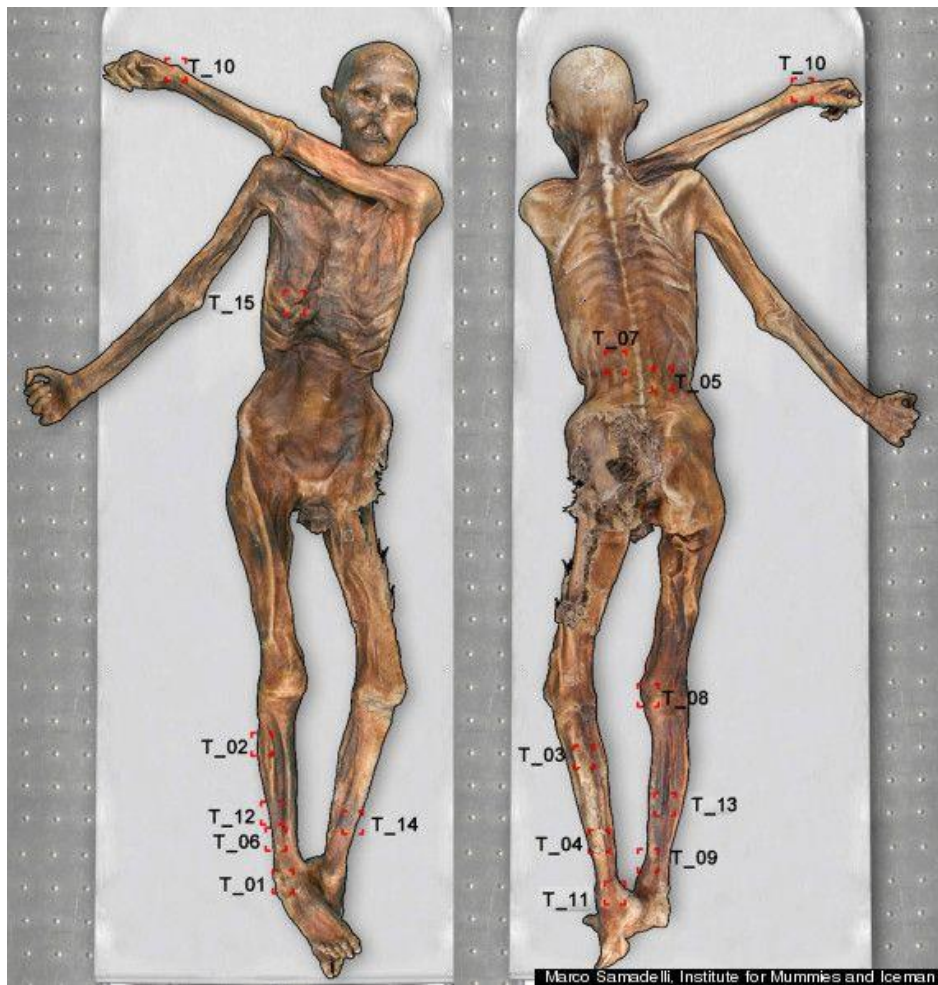
Traumata – zlomená žebra, řezné zranění na pravé ruce, šipka pod levým ramenem



Příčina úmrtí

a) Podchlazení + b) rituální oběť + c) zranění způsobené hrotem šípů

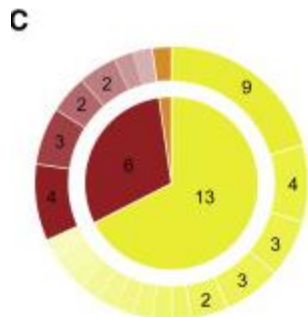
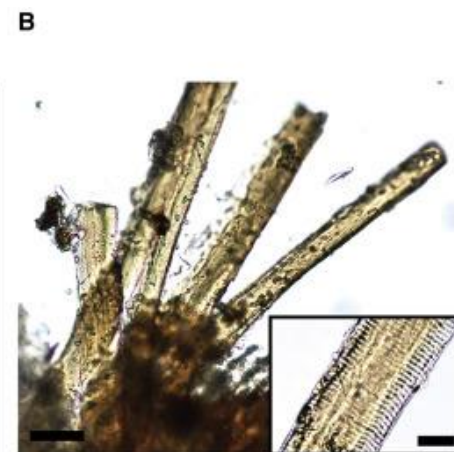
Hrot šípů a průstřel levou lopatkou → poškození cév a nervů → vykrvácení



Tetování nalevo na zádech a na opotřebených kloubech – pravé koleno, pravé chodidlo, levé předloktí, levé zápěstí

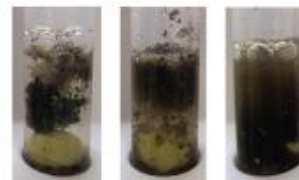
Ötziho poslední jídlo

[https://www.cell.com/current-biology/fulltext/S0960-9822\(18\)30703-6](https://www.cell.com/current-biology/fulltext/S0960-9822(18)30703-6)



■ Caprinae ■ Cervinae ■ Triticinae

Protein description	UniProt	GO Function/process	Peptide hits (unique/all)
Globulin3A	I6QQ39	Nutrient Reservoir activity	9/19
Oxalate oxidase 2	M7ZAQ9	Nutrient Reservoir activity	4/8
Beta-Amylase	M8B5G5	Beta-Amylase activity	3/12
Triticin	B2CGM6	Nutrient Reservoir activity	2/4
Collagen type I alpha 2	F2X909	extracellular matrix structural constituent	4/386
Hemoglobin subunit beta	P02076	Oxygen transporter activity	2/27
Titin-like protein	W5Q754	Actin filament binding	1/34
Serum albumin	X2GM95	Transport	1/38



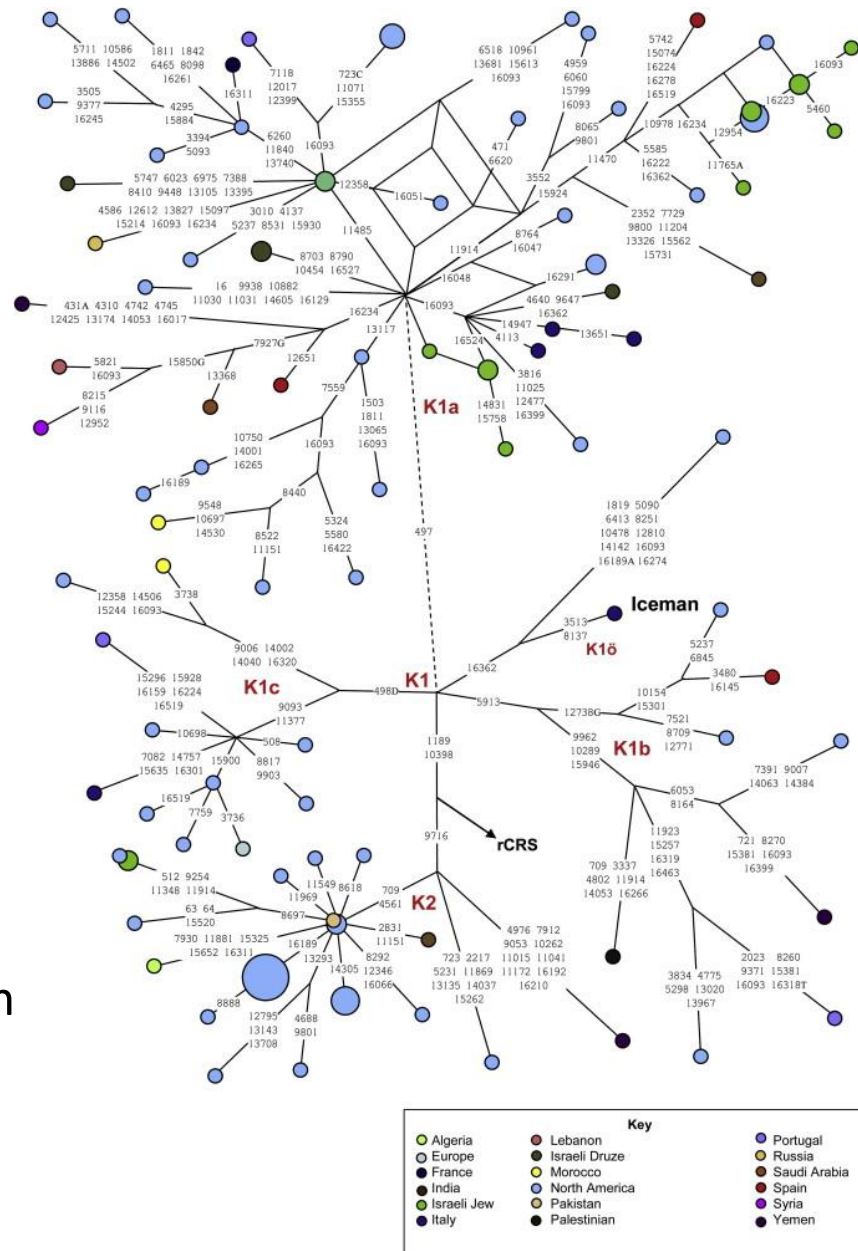
Před smrtí jedl maso z kozorožce a jelena s bylinkovým chlebem, obilím, kořínky a ovocem.

Y-chromozóm G2a4-L91 (neolit, dnes jen Korsika a sev. Sardinie)

Skupina G-L91, 10 tis. let, Tyrolsko – cca 0,5%

mtDNA haploskupina *K1ö* – příbuznost pouze s izolovanými populacemi Korsiky a Sardinie

Vysoké riziko aterosklerózy, laktózová nesnášenlivost, vyšší podíl neandertálských genů, lymeská borelióza (?)

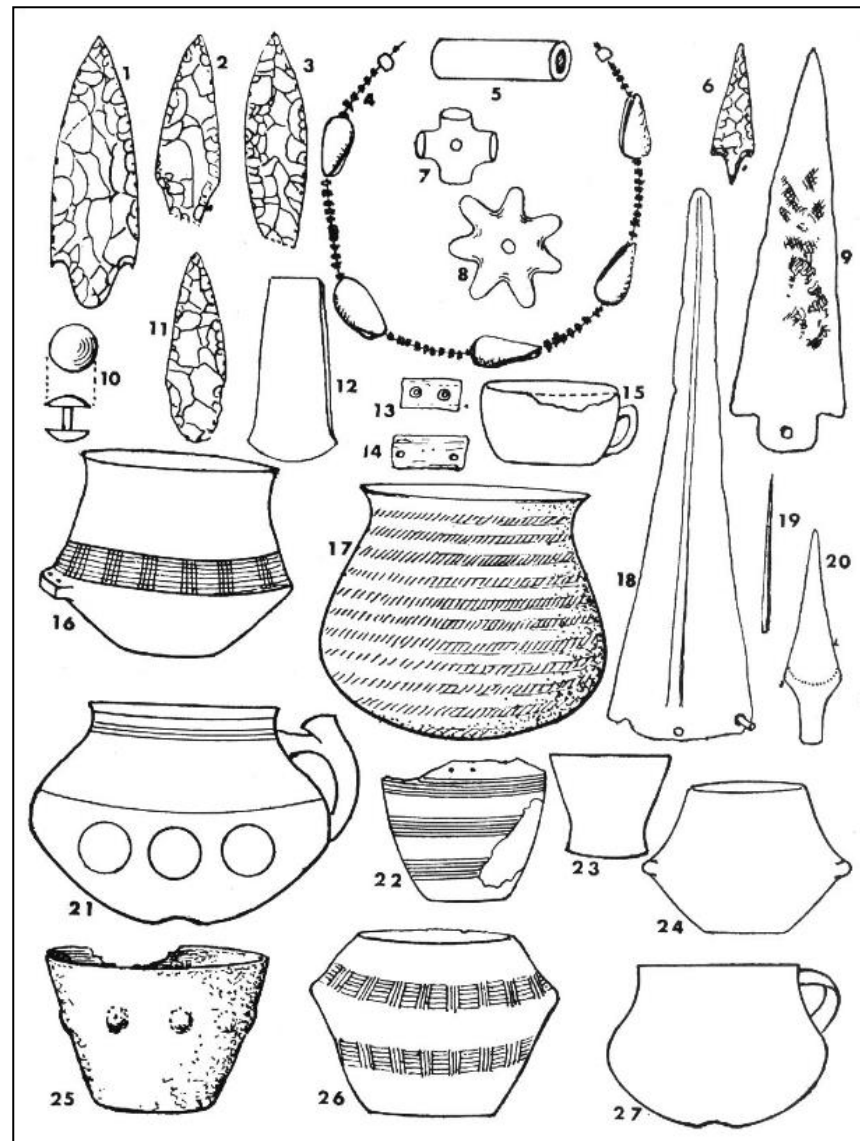


Kultura Remedello

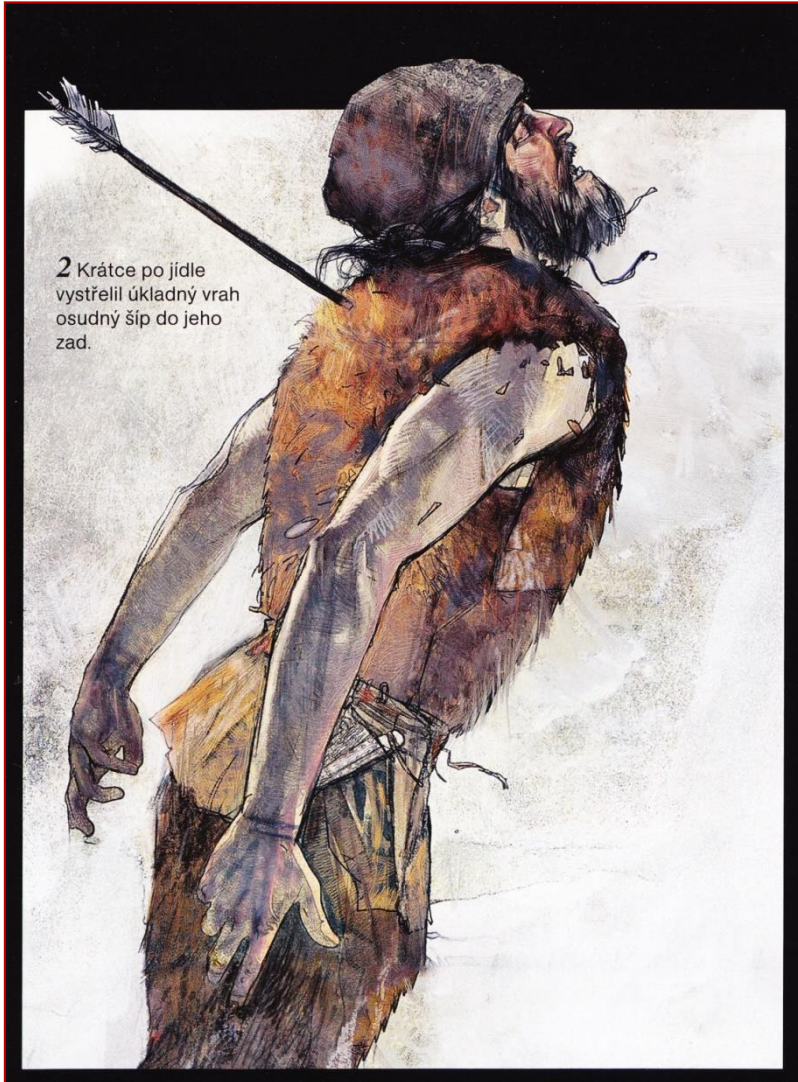
- rozšíření: sev. Itálie (Lombardie, Emilie, Venetie a Toskánsko); lokality: Remedello Sotto (u Brescie), Fontanella, Colecchio, jeskyně Tana della Mussina, Cumarole, Le Colombare
- silný vliv KZP – keramické tvary a výzdoba, odnož (?)
- keramika – pohárové tvary, dvojkónické poháry s výše či níže posazenou výduti, kónické hrnce a misky, poháry s uchy; výzdoba vhloubená v horizontálních pruzích
- ŠI – oboustranně plošně retušované hroty (šípky, kopí) někdy s řapem, plošně retušované čepele dýk
- kovové předměty – měděné dýky, jehlice, náramky, sekery, stříbrné ozdoby a jehlice
- sídliště: nížinná, osídleny i vyšší polohy (La Colombare); na výšinném sídlišti pravouhlé půdorysy staveb, stěny z nasucho kladených kamenů
- pohřební ritus: kostrový, skrčená poloha, jámové hroby s jedním jedincem, hromadné hroby v jeskyních, megality

Kultura Remedello

Pozdní neolit (eneolitu) ze severní Itálie.
14C datování – 3350-3100 př. Kr.



Interpretace nálezu „Ötziho“



Pastevec na útěku.

Lovec.

Prospektor.

Rituální oběť.

Pohřeb významné osoby (pyl. zrna ve střevech z dubna, pyl v ledu z okolí ze srpna až září).



Südtiroler Archäologiemuseum Bozen (Bolzano, Itálie)

Fleckinger, A. 2005: Ötzi, der Mann aus dem Eis. Bozen.

**Gostner, P. - Vigl, E. E. – Reinstadler, U. 2004:
Der Mann aus dem Eis. Eine
paläoradiologisch-forensische Studie zehn
Jahre nach der Auffindung der Mumie.
Germania 82, 83-107.**

**Spindler, K. 1998: Muž z ledovce. Mladá
fronta.**