

Největší rody lupenatých hub

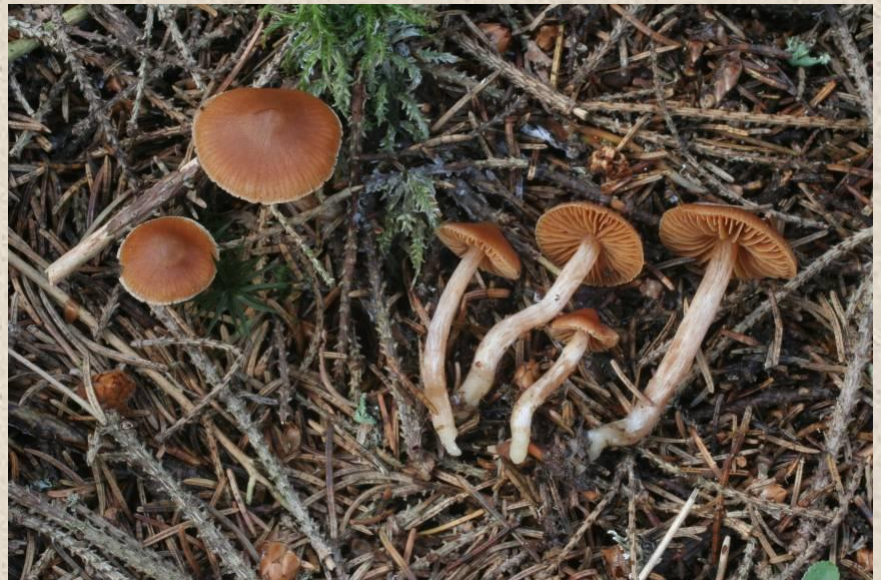
základní znaky

***Cortinarius* (pavučinec, 1000)**

v dosp. rezavohnědé lupeny (rezavý v.p.),
velum v podobě kortiny, mykorizní

makro: slizkost/hygrofánnost klobouku a
slizkost třeně, zbarvení kortiny a lupenů v
mládí!, hojnost a zbarvení vln, barevné
reakce (lugol, KOH), pach, chuť

mikro: ornamentika, tvar, velikost spor,
příp. cystidoidní elementy na ostří

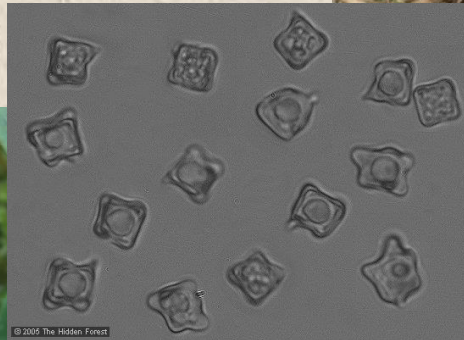


***Entoloma* (závojenka, 250)**

často hnědavé pl., lupeny v dosp. a v.p.
masově růžový, hranaté spory, dřevní i
pozemní saprofyti i mykorizní

makro: zbarvení, tvar, hygrofánnost
klobouku, velikost, pach, ekologie

mikro: spory, přezky +/-, typ pigmentace
hyf, cystidy



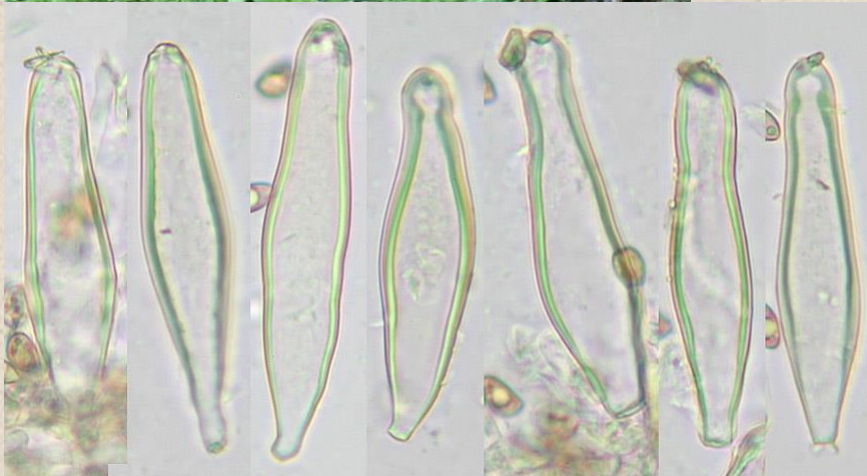


***Inocybe* (vláknice, 150)**

drobné, často s kuželovitým, vždy suchým kloboukem, hnědé lupeny, mykorizní

makro: barva, charakter pokožky klobouku, tvar báze třeně (hlízka +/-),
prezence/absence kortiny, ojínění třeně (na vrcholu x až k bázi), pach

mikro: cystidy (kaulocystidy, tvar, metuloidy +/-), tvar a ornamentika spor

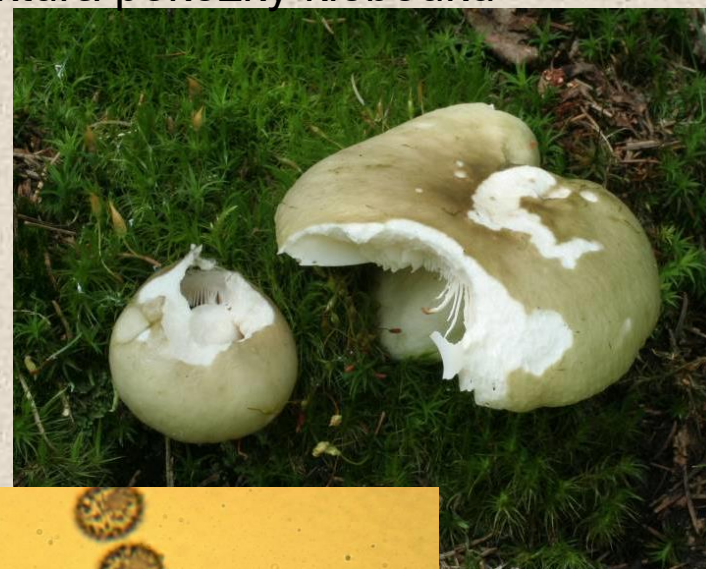


***Russula* (holubinka, 150)**

křehká dužnina, bílé až žluté lupeny, bez mléka, mykoriza

makro: zbarvení a charakter pokožky klobouku a třeně, slizkost pokožky, (slupitelnost), chuť a vůně, barva V.P., reakce FeSO_4 , NH_4OH , sulfovanilin, fenol

mikro: tvar, velikost výtrusů, jejich ornamentika, struktura pokožky klobouku (primordiální hyfy, dermatocystidy, sety)





***Coprinus* s.l. (incl. *Parasola*, *Coprinellus*,
Coprinopsis; hnojník, 120)**

černý v.p., lupeny v dosp. často autolyzují, saprofyti
často na substátech s nadbytkem živin

makro: přítomnost a charakter vela, velikost, barva

mikro: stavba vela, tvar a velikost spor, hymeniální
cystidy, pileo- a kaulocystidy



***Lactarius* (ryzec, 100)**

křehká dužnina, ronící mléko, obvykle krátce sbíhavé lupeny

makro: zbarvení (hlavně kl.), slizkost/suchost kl. a třeně, barva mléka a barevná změna na vzduchu a při zasychání (na lupenech vs. na ubrousku mimo dužninu), chuť mléka a dužniny, pach; reakce KOH s mlékem

mikro: hymeniální cystidy, ornamentika a velikost výtrusů, pok. klobouku

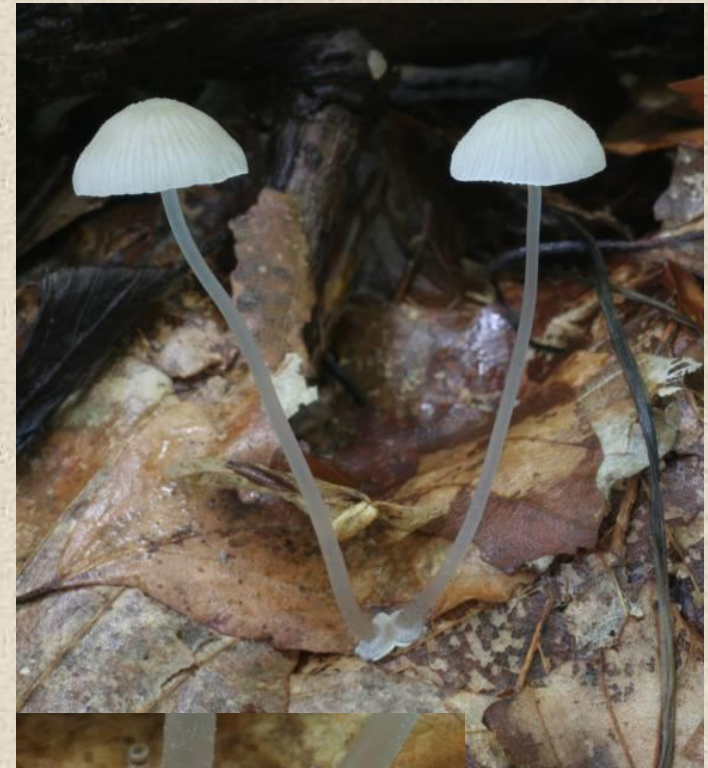


***Mycena* (helmovka, 100)**

drobné plodnice, trvale sklenutý klobouk, dlouhý třeň, zpravidla amyloidní výtrusy a dextrinoidní hyfy tramy lupenů

makro: odění kl. a třeně, slizkost, zbarvení, zbarvení ostří lupenů, přítomnost a zbarvení mléka

mikro: povrchové struktury pokožky klob. a třeně, cystidy, počet spor na bazidiích





***Psathyrella* (křehutka, 80)**

hnědavý hygrofánní kl., bílý třeň, šedohnědé lupeny, tmavě hnědý v.p., saprofyti

makro: charakter vela, pach, kořenující třeň

mikro: tvar a četnost cheilo- a pleurocystid, zbarvení, tvar a velikost spor





***Lepiota* s.l. (incl. *Macrolepiota*,
Leucoagaricus, *Cystolepiota*,
Leucocoprinus; bedla, bedlička, 70)**

bělavé volné lupeny, obvykle závoj, často šupinatý klobouk, saprofyti na humózních místech

makro: zbarvení, velikost, velum a jeho úprava, pach

mikro: struktura pokožky klobouku, lokalizace barviv v pok. kl., dextrinoidita, tvar a velikost spor

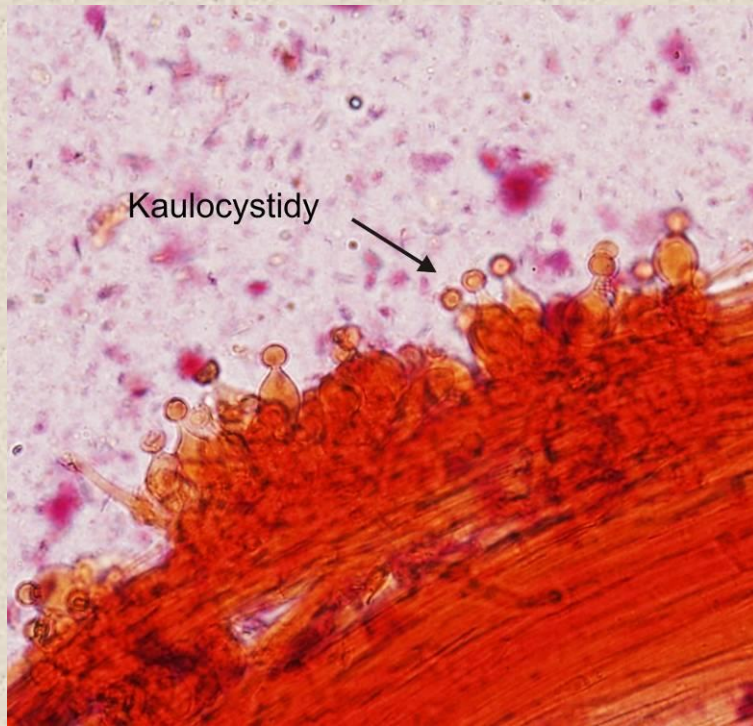


***Conocybe* (čepičatka, sametovka, kuželenka, 60)**

uniformně žlutohnědé drobné pl., kuželovitý hygrof. kl., dlouhý tenký třeň, často hlavaté cystidy, spory hladké, saprofyti

makro: hlízka, hygrofánnost kl., barva

mikro: velikost spor, tvar, velikost a distribuce cheilo-, pileo- a kaulocystid



Galerina (čepičatka, 50)

drobné žluté-hnědé-rezavé houby,
rezavohnědé hladké či ornamentované
spory, význačné cystidy, saprofyti na
zemi, dřevě, některé na meších

makro: odění třeně (velum, ojínění),
pach dužniny

mikro: cheilo- a pleurocystidy, tvar,
velikost a ornamentika spor, přezky



***Hygrocybe* s.l. (incl. *Cuphophyllus*, *Gliophorus*, *Neohygrocybe*, *Porpolomopsis*; voskovka, 50)**

pestře zbarvené plodnice, tlusté řídké lupeny, mimo les (?saprofyti)

makro: slizkost klob. a třeně, zbarvení, chuť, (vůně)

mikro: stavba tramy, tvar a velikost výtrusů



Clitocybe s.l. (strmělka, 50)

větš. tenkomasé pl., sbíhavé lupeny, tlumené zbarvení, saprofyti na opadu

makro: zbarvení, hygrofánnost, ojínění, míra sbíhavosti lupenů, vůně

mikro: spory jednotlivě/v tetrádách, jejich tvar a velikost, stavba pokožky klobouku



***Hebeloma* (slzivka, 40)**

šedohnědavé až bělavé houby, klobouk často slizký, hnědé lupeny s bšlavým ostřím, často zemitý pach, mykorizní

makro: zbarvení, odění třeně, pach

mikro: tvar cheilocystid, tvar, velikost a ornamentika výtrusů a jejich dextrinoidita



***Hygrophorus* (šťavnatka, 40)**

tlusté řídké sbíhavé lupeny, často slizké, obvykle tlumené odstíny, bilaterální trama, mykorizní

makro: slizkost klob. a třeně, přítomnost vela, zbarvení

mikro: spory, (přezky)



***Tricholoma* (čirůvka, 40)**

masité plodnice, vykrojené lupeny, bílý v.p., mykorizní

makro: velikost, charakter povrchu kl. (šupinky, vlákna, slizkost), zbarvení, velum +/- a jeho charakter, pach a chuť

mikro: tvar a velikost spor, (přezky +/-)



***Agaricus* (pečárka, 40)**

v dosp. tmavě hnědé volné lupeny, závoj, saprofyti

makro: zbarvení, velikost, šupiny na kl. a třeni, změna zbarvení dužniny;
Schaefferova reakce (křížová reakce na povrchu klobouku HNO_3 x anilin)

mikro: cheilocystidy (přítomnost, tvar a velikost), velikost spor



***Pluteus* (štitovka, 30)**

volné růžové lupeny, inverzní trama,
obvykle dřevní saprofyti

makro: velikost, zbarvení pokožky kl.,
povrch kl. (hladký, vláknitý, sametový),
zbarvení ostří lup., zbarvení a struktura
povrchu třeně, pach, (chuť)

mikro: cystidy, struktura pokožky
klobouku



***Amanita* (muchomůrka, 30)**

volné bělavé lupeny, bilaterální trama, velum (závoj, plachetka), mykorizní

makro: charakter, zbarvení a barevné změny vln, zbarvení plodnic

mikro: amyloidita, velikost a tvar spor, mikroskopická stavba vln (pochvy)



***Pholiota* (šupinovka, 25)**

kl. často slizký a se šupinami, žlutavý či hnědavý, hnědé lupeny, hnědý v.p., často trsy, saprofyti až paraziti

makro: zbarvení, ekologie, postava, jednotlivě/v trsech, substrát, slizkost klobouku, šupiny +/-

mikro: tvar a velikost spor, klíční porus +/- a jeho šířka, chrysocystidy +/-, cheilocystidy

