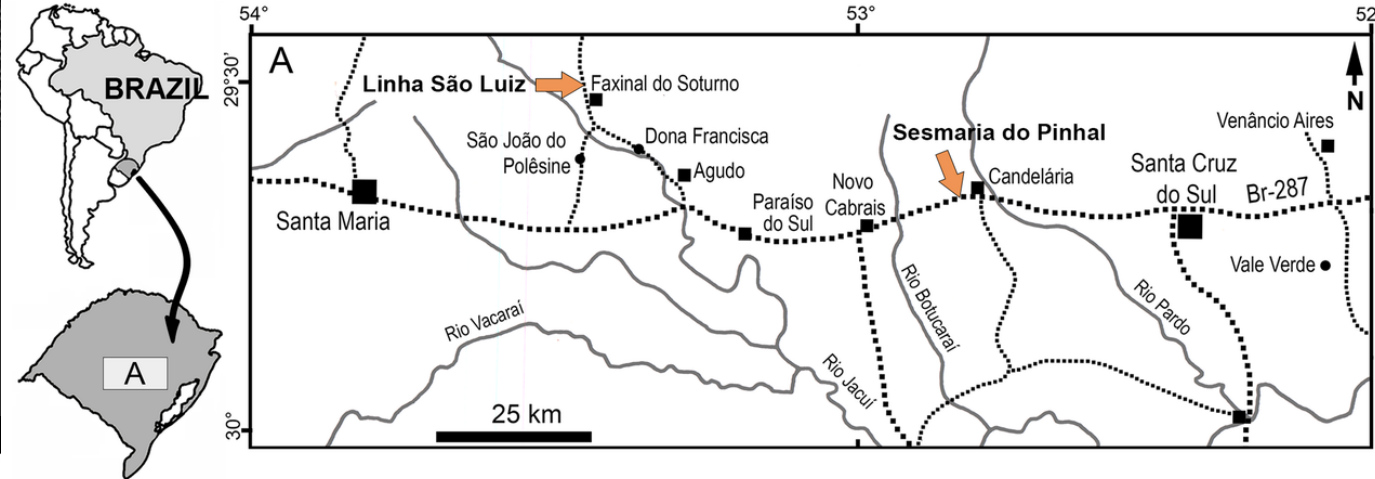
A detailed fossil of a rodent, Brasilodon quadrangularis, is shown in profile, facing left. The fossil is dark brown and has a distinct, somewhat rectangular shape. The background is solid black, which makes the fossil stand out. The text "Nejstarší savec světa" and "Brasilodon quadrangularis" is overlaid on the fossil in white.

Nejstarší savec světa Brasilodon quadrangularis

Vendula Synakieviczová

Historie



- První místo nálezu - Lom Linha São Luiz
- Pojmenovaný v roce 2003
 - José F. Bonaparte
 - Agustín G. Martinelli
 - Cesar L. Schultz
 - Roger Rubert
- Brasilodon → „zub z Brazílie“
- Quadrangularis → pravoúhlý tvar horních zubů



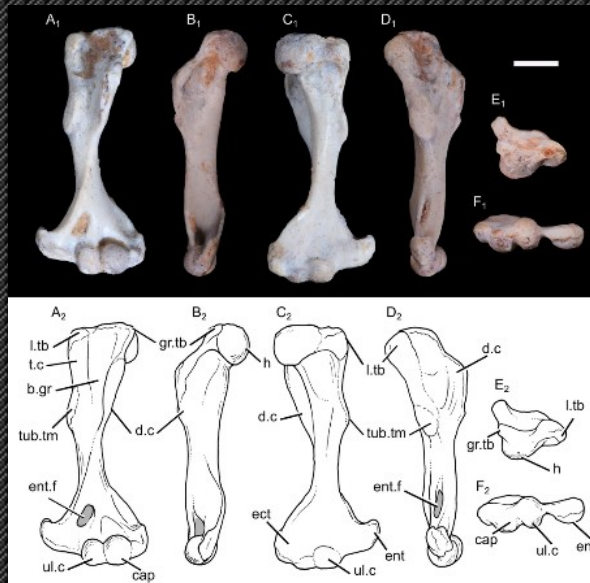
Popis

- Podobnost dnešním rejskům
- Délka těla zhruba 20 cm



Pohyb

- Různé způsoby pohybu - šplhání, hrabání
- Roztažené až poloroztažené přední končetiny
- vzpřímenější držení zadních končetin



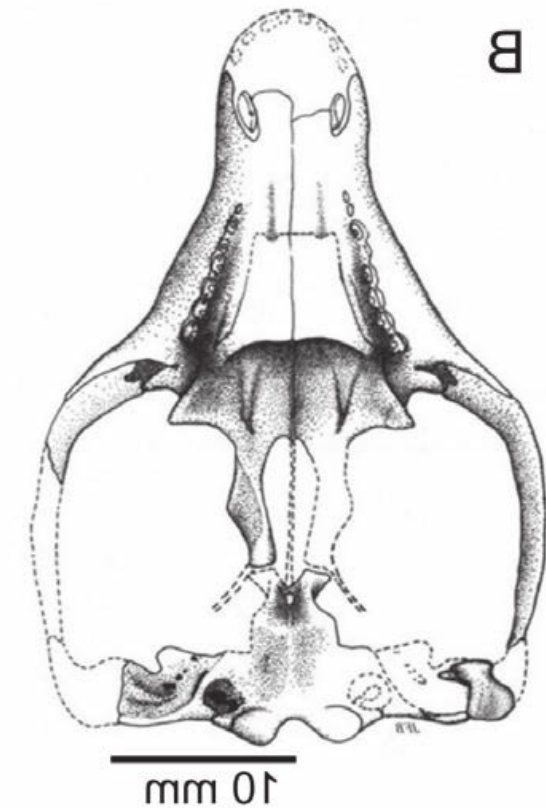
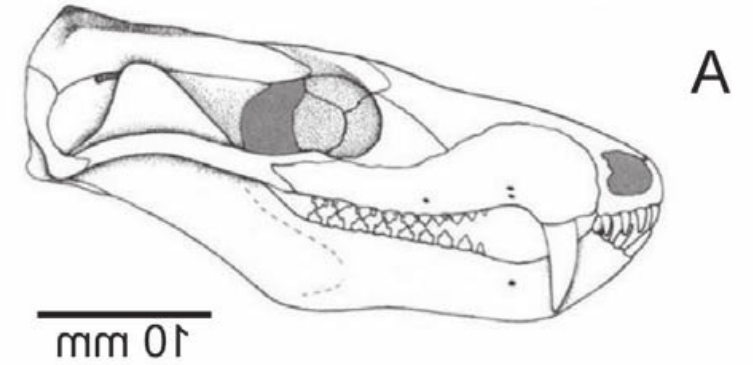
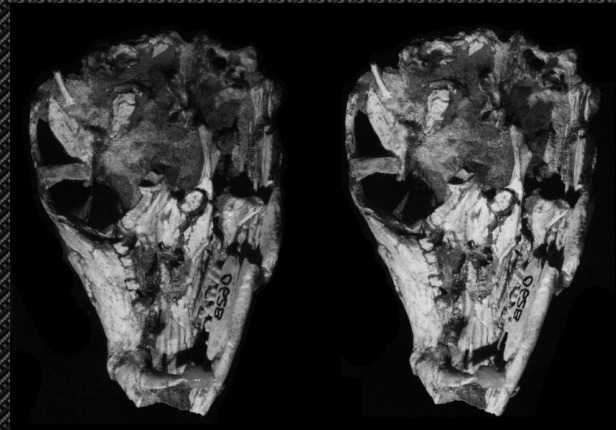
Humerus



Femur

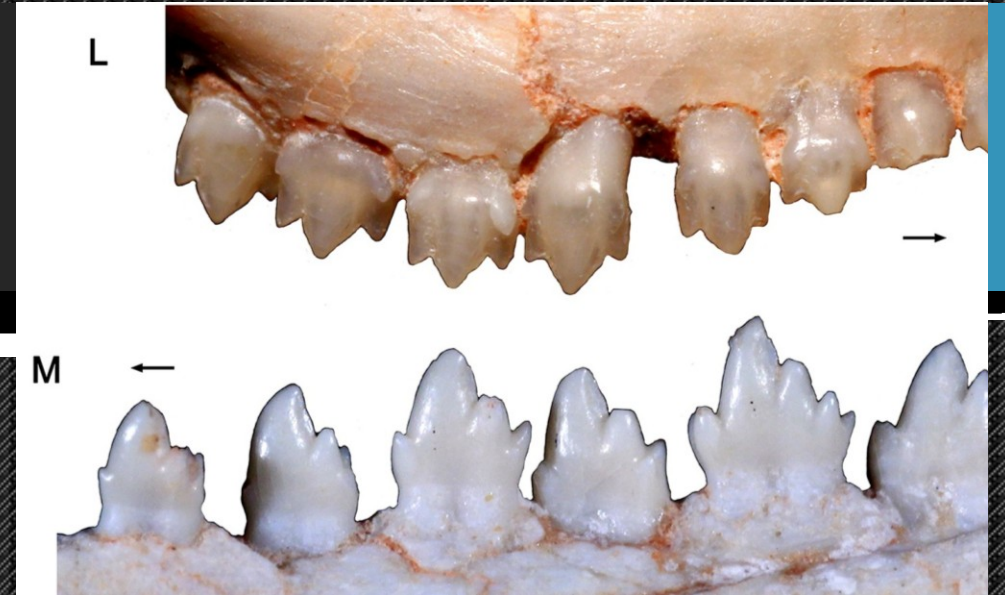
Lebka

- Velikost v rozmezí 20 až 55 milimetrů
- Nízký a protáhlý tvar
- Široká mozkovna
- Nízký sagitální hřeben
- Nízký a štíhlý jařmový oblouk



Chrup

- heterodontní chrup
 - řezáky, špičáky a postcaniny
- až 8 párů postcaninů
 - horní menší než dolní



5mm

Savec nebo plaz?

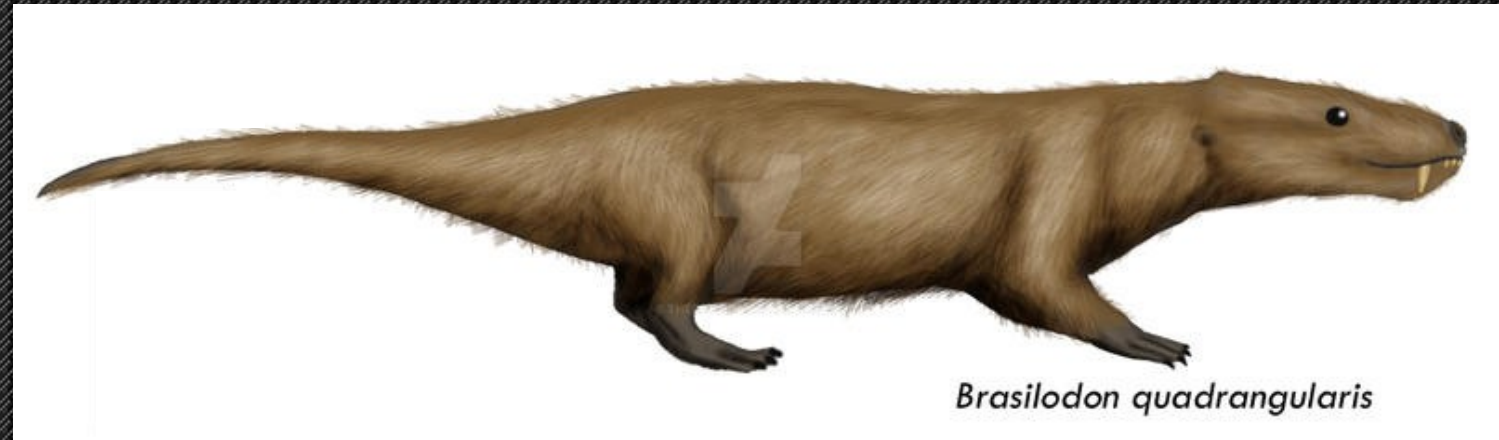
- Zkoumání fosilií tvrdých tkání
- Teorie z roku 2010 podle Martinelliho
→ polyfiodontní zubní náhradu
- Ve starším věku velké opotřebení zubů



Nejstarší savec dříve

- Nejstarší savec dříve - Morganucodon
- 205 milionů let

- Území dnešní Brazílie
- Období svrchního triasu
- 225,42 milionů let



Probíhající výzkum

- Přírodopisné muzeum v Londýně
- King's College v Londýně
- Federální univerzita Rio Grande do Sul v Porto Alegre



Nová teorie

- Vydaná v září 2022
- Difyodontní dentice



Autorka článku: Dr. Martha Richter

Přispívající autorka: Prof. Moya Meredith Smith

Děkuji za pozornost

Zdroje

- <https://pterosaurheresies.wordpress.com/2022/09/07/is-brasilodon-the-oldest-mammal-ever-identified/>
- <https://www.nhm.ac.uk/press-office/press-releases/earliest-known-mammal-is-identified-using-fossil-tooth-records.html>
- <https://edition.cnn.com/2022/09/06/world/earliest-mammal-teeth-scn-scli-intl/index.html>
- <https://www.denik.cz/objevy/vedci-objevili-nejstarsiho-savce-na-svete-zil-pred-225-miliony-let.html>
- <https://en.wikipedia.org/wiki/Brasilodon>
- <https://www.sci.news/paleontology/brasilodon-earliest-mammal-11171.html>
- <https://journals.plos.org/plosone/article?id=10.1371/journal.pone.0216672>
- https://www.researchgate.net/publication/322924985_Brasilodon_quadragularis_Brasilitherium_riograndensis_and_Minicynodon_maieri_cynodontia_taxonomy_ontogeny_and_tooth_replacement
- https://d1wqtxts1xzle7.cloudfront.net/28448824/2003_Bonaparte_et_al__Brasilodon__Brasilitherium-libre.pdf?1390874241=&response-content-disposition=inline%3B+filename%3DThe+sister+group+of+mammals+small+cynodo.pdf&Expires=1674073639&Signature=f4atjNLL-nAE-yPymdccOknpYTKDeAliQzB3MfIB6NApM-PZqiJr-A-xVWechXX-5Fy-byZBW2KWWF5UnTjvuXkFo99xNs-SrCOp9eRdKfYwj2RSrWyvmc0jf7mKVtvtGUILU2IQclx474U23EhMORjuQBv2YJgFq5mi-msji5VbhybcL3-e1rpPVO-2k0CLtOFVueApkTxnUOSHqo58og3UFBw1DRPD0at6SAV9rAryCgodK11T1bOeek5qKlg-PlzITk5OtZ5CXgJDA37b-ygqLP7zIR8-IPCFR6W1TRsNEuAsJ1Lq04yXbHenTVwEk8r0OD1oy41QE1rjQG8A__&Key-Pair-Id=APKAJLOHF5GGSLRBV4ZA
- <https://onlinelibrary.wiley.com/doi/abs/10.1111/joa.13756>