

Mezidruhová predace šelem - interspecific killing

Petra Smetanová

Na úvod...

Predace = dravý způsob života, jedinec vyhledává a loví kořist (zdroj potravy)

Kompetice = nastává tehdy, pokud mají dva organismy stejné nároky na život

Interspecific killing (intraguild predation)

- Slouží k odstranění potenciální hrozby a lepšímu přístupu ke zdrojům potravy
- Vyskytuje se relativně často, důležitý faktor utvářející společenstva
- Pravděpodobně větší dopad na ekologii druhu ve srovnání s klasickou predací nebo kompeticí

Kdy k IK dochází?

Pokud výhody
převažují
nevýhody

Nejčastěji
souboje o
zdroje potravy

Interakce

Symetrické – oba
druhy se zabíjí
navzájem

Asymetrické –
jeden druh je
lovcem, druhý je
kořistí

Vzorce zabíjení

(A)

a1



y2

(B)

a1



a2

y2

(C)

a1

y1



a2

y2

(D)

a1

y1



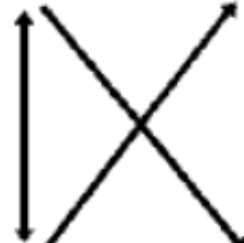
a2

y2

(E)

a1

y1



a2

y2

Co IK ovlivňuje?

1. Velikost těla a hmotnost

- Dvojice s minimálním a maximálním rozdílem velikostí se napadají nejméně
- K soubojům dochází nejčastěji mezi šelmami se středně velkým rozdílem ve velikosti těla

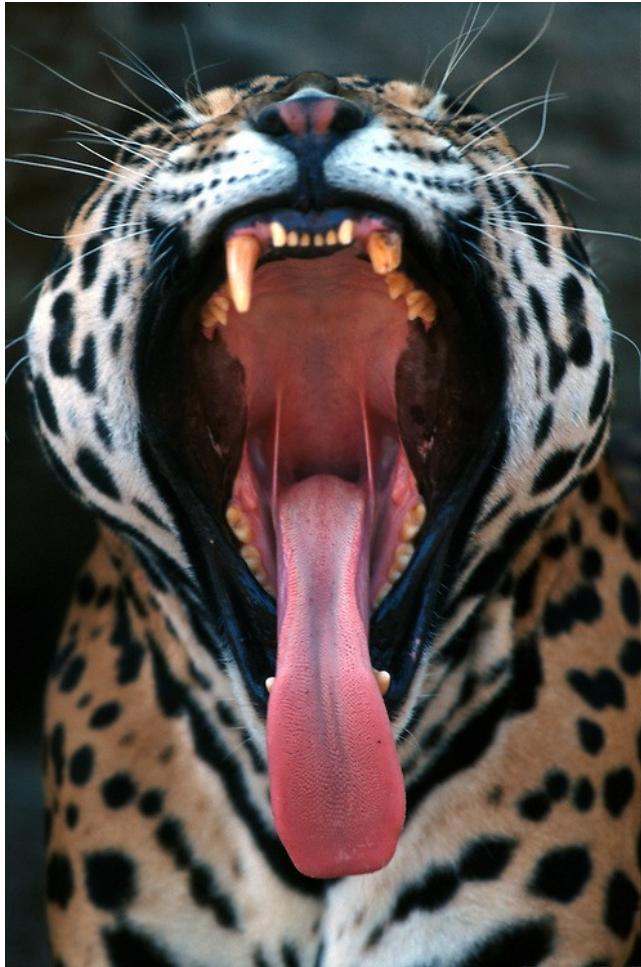


2. Potravní specializace

- Šelmy nejčastěji útočí na své potravní kompetitory
- Stravovací nároky úzce souvisí s velikostí těla



3. Ekologie a morfologie



- Druhy s chrupem lépe adaptovaným k lovu se častěji nachází v pozici lovce i v IK
- Koexistence šelem je kvalitnější, pokud se oběť více prosazuje v soupeření o sdílenou kořist, ale zabiják profituje ze zabití oběti



Výskyt druhů ve skupinách

- Značný vliv na IK
- Rozdíly ve velikostech těla jsou stírány početní převahou
- Lepší obrana před útokem, velikostně znevýhodněný druh pak může i sám útočit na větší druhy



Vliv na ekologii druhů

- Gausův princip
- Negativní vliv na početnost populace zabíjených druhů

Killed species	Killer species	Age class of victim	Consumption of victim	Sources
<i>Acinonyx jubatus</i> (cheetah)	<i>Crocuta crocuta</i> (spotted hyena)	a	C	Laurenson 1995
<i>A. jubatus</i>	<i>Panthera leo</i> (lion)	b	NC	Schaller 1972; Laurenson 1994, 1995
<i>A. jubatus</i>	<i>Panthera pardus</i> (leopard)	a	SC	Kruuk and Turner 1967; Schaller 1972; Mills 1990; Laurenson 1995
<i>Ailurus fulgens</i> (red panda)	<i>P. pardus</i>	b	...	Yonzon and Hunter 1991
<i>Alopex lagopus</i> (Arctic fox)	<i>Ursus maritimus</i> (polar bear)	Chesemore 1975
<i>A. lagopus</i>	<i>Vulpes vulpes</i> (red fox)	b	...	Frafjord et al. 1989; Tannerfeldt 1997; A. Angerbjörn, unpublished data; J. Linnell, unpublished data
<i>A. lagopus</i>	<i>Gulo gulo</i> (wolverine)	Tannerfeldt 1997
<i>Canis aureus</i> (golden jackal)	<i>C. crocuta</i>	b	NC	Kruuk 1972
<i>Canis familiaris</i> (domestic dog)	<i>Canis latrans</i> (coyote)	...	C	Bider and Weil 1984
<i>C. familiaris</i>	<i>Canis lupus</i> (gray wolf)	b	(C)	Fritts and Paul 1989; J. Linnell, unpublished data
<i>C. familiaris</i>	<i>Lynx pardinus</i> (Spanish lynx)	Valverde 1967

**Děkuji za
pozornost!**



Literatura

- Donadio E. & Buskirk S. W. 2006: Diet, morphology and interspecific killing in Carnivora
- Palomares F. & Caro T. M. 1998: Interspecific killing among Mammalian Carnivores
- <http://the-seasonal-trackers-pack.weebly.com/wolves-us.html>
- <https://www.flickr.com/photos/timelesstfc/6818669484>
- <https://www.worthpoint.com/worthopedia/genuine-leopard-claw-1937-big-cat-704152047>
- <https://danielbeltra.photoshelter.com/image/I0000eJl.ubbck4E>