

PANDÍ PARADOX

Rebeka Šinková



Ailuropoda melanoleuca

- vyše 1850 jedincov
- horské pásma Číny
- v dospelosti 120-190cm, 70-160kg
- samice rodia raz za 2 roky, odložená nidácia, 1-3 mláďatá, obvykle prežije len 1





Kretzoiarctos beatrix



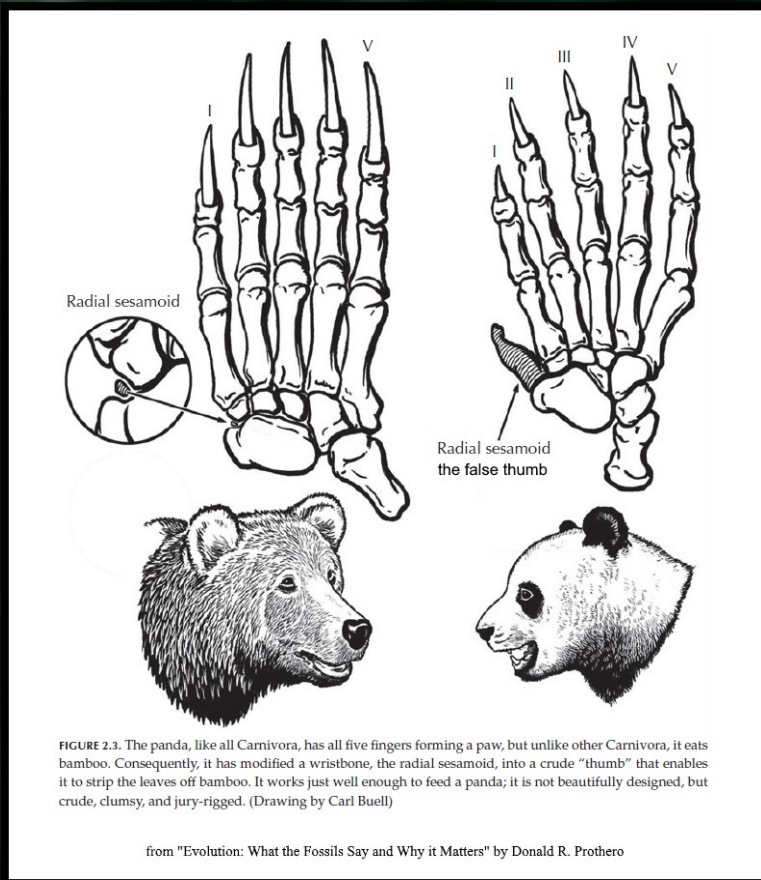
Ailuropoda microta



Ailuropoda baconi



Ailurarctos





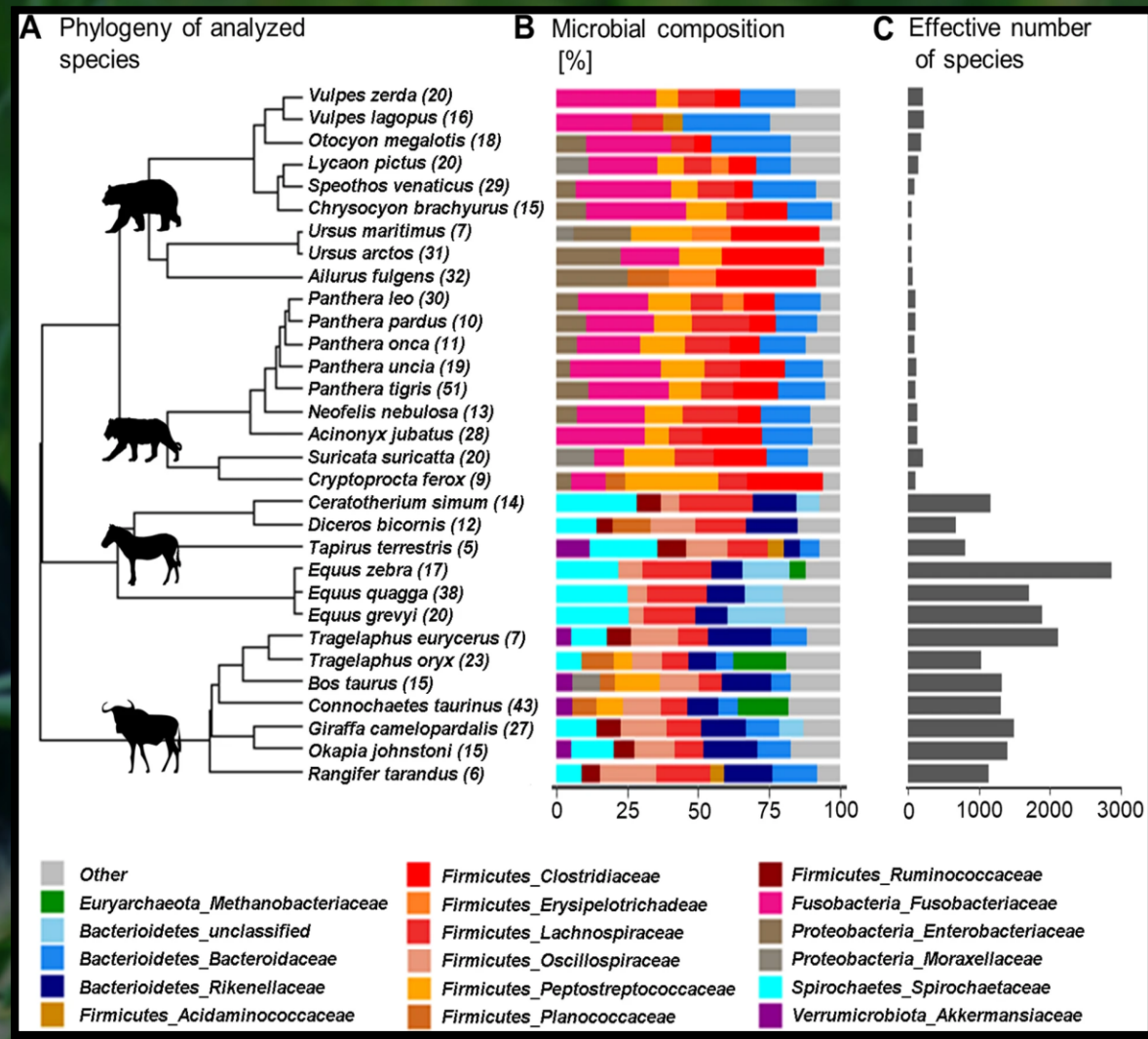
I 3/3, C 1/1, P 4/4, M 2/3 = 42





Carnivora = panda- málo baktérií schopných trávenia celulózy, kratší tráviaci trakt

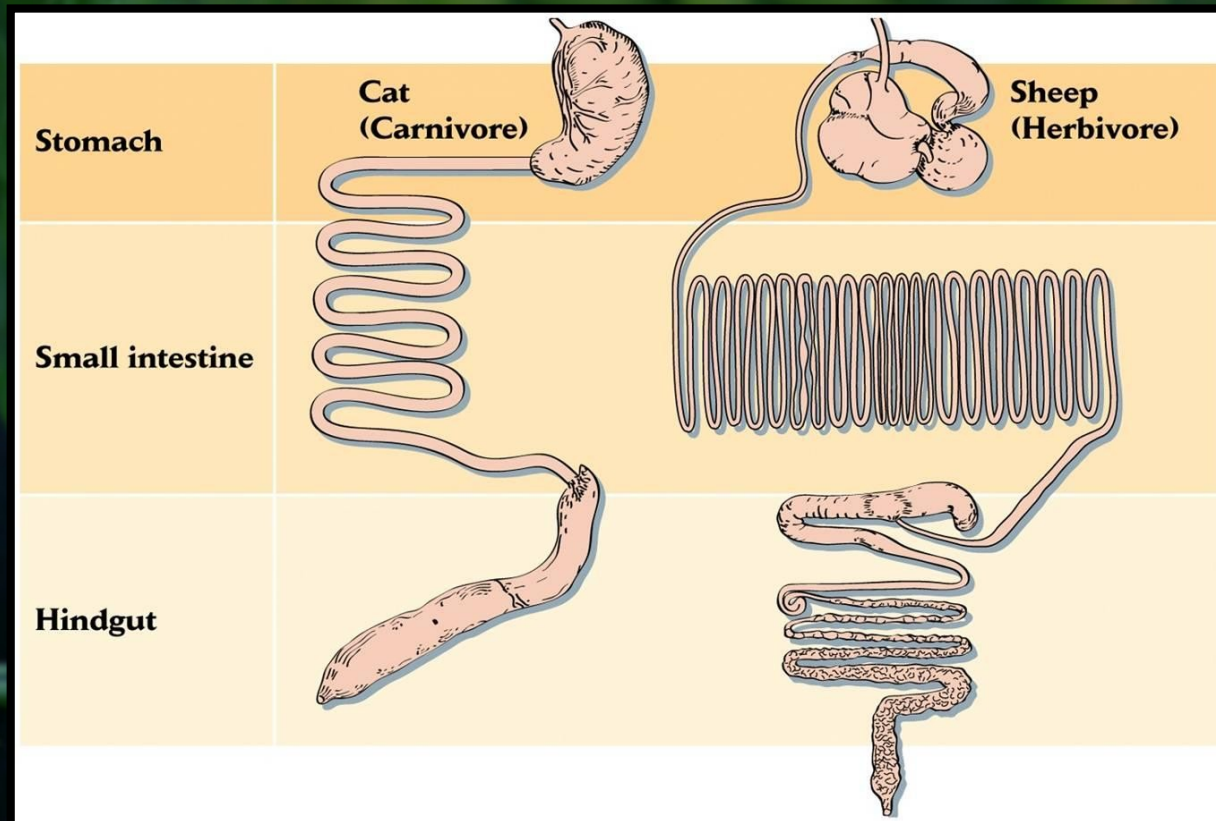
Herbivora- mnoho baktérií schopných trávenia celulózy, dlhší tráviaci trakt → fermentácia b. stien rastlín





Carnivora = panda- málo baktérií schopných trávenia celulózy, kratší tráviaci trakt

Herbivora- mnoho baktérií schopných trávenia celulózy, dlhší tráviaci trakt → fermentácia b. stien rastlín



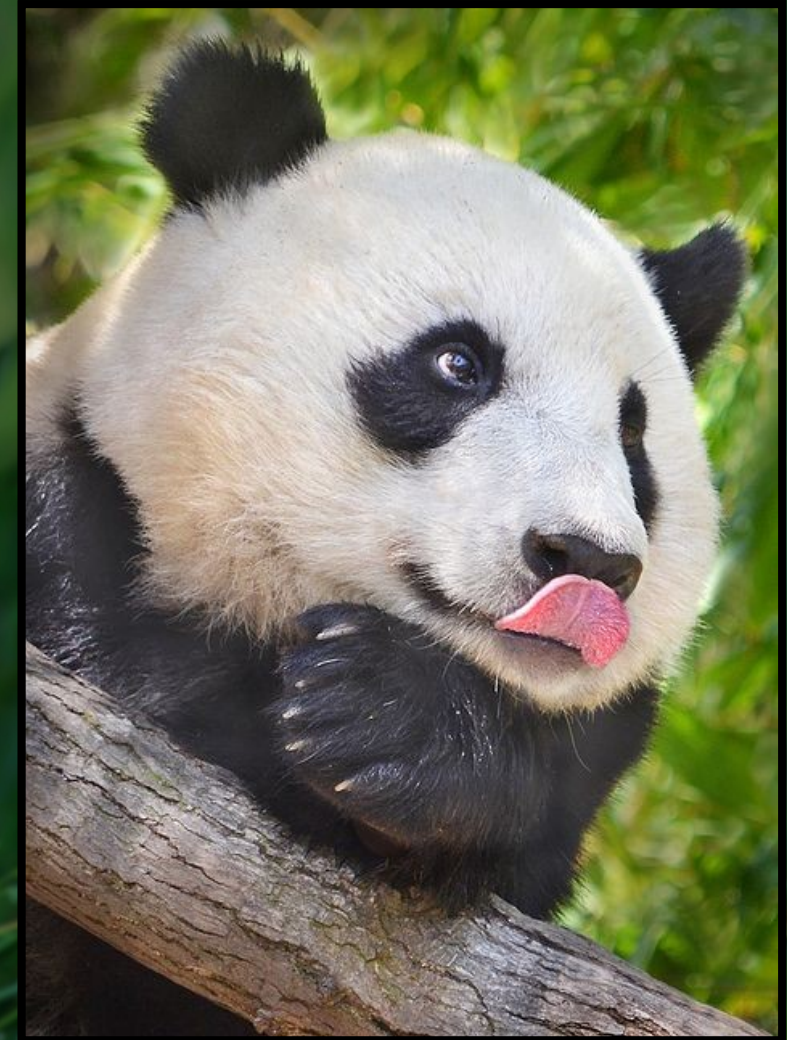


- 12-38kg bambusu → 20% strávenej sušiny
- defekácia až 50x za deň, až 20kg trusu





- konzumácia rôznych častí bambusu počas roka
- 50% nutričnej energie z bambusu = hyperkarnivora
- 66mg kyanidu denne





Ailurus fulgens
Ursidae Ailuridae



Ďakujem za
pozornosť



Zdroje

<https://www.sciencedirect.com/science/article/pii/S0960982219304749>

<https://scitechdaily.com/the-case-of-the-false-thumb-giant-pandas-amazing-feature-developed-at-least-six-million-years-ago/>

<https://animalmicrobiome.biomedcentral.com/articles/10.1186/s42523-021-00141-0>

https://wwf.panda.org/discover/knowledge_hub/endangered_species/giant_panda/panda/what_do_pandas_they_eat/

<https://www.nature.com/articles/srep34700>

<https://www.australiangeographic.com.au/news/2014/07/pandas-roam-to-find-better-bamboo/>

<https://onlinelibrary.wiley.com/doi/full/10.1002/zoo.20340>