

MUNI

Skupinová dynamika a práce v týmu

Jaroslav Sýkora

Chvilka opakování

Chvilka opakování

– Stres

Chvilka opakování

- Stres
- Workoholismus a syndrom vyhoření

MUNI

5. téma: Skupinová dynamika

Jaroslav Sýkora

Doporučená literatura k téma:

Hayes, N. (2005). Psychologie týmové práce. Strategie efektivního vedení lidí. Praha: Portál.

Na co se dnes podíváme?

1. Vaše zkušenost, znalost, postřehy o skupinách a týmech
2. Vymezení skupiny
3. Vliv členství ve skupině ... 1/2
4. Vaše prezentace
5. Vliv členství ve skupině na ... 2/2
6. To ostatní a shrnutí

MUNI

1) Vaše zkušenost

Aktivita

- Vytvořte 3 skupiny dle náhodného losování
- Vymyslete: co nejvíce využití pro plastovou láhev o objemu 1 litr
- Máte na to 7 minut

Aktivita :)

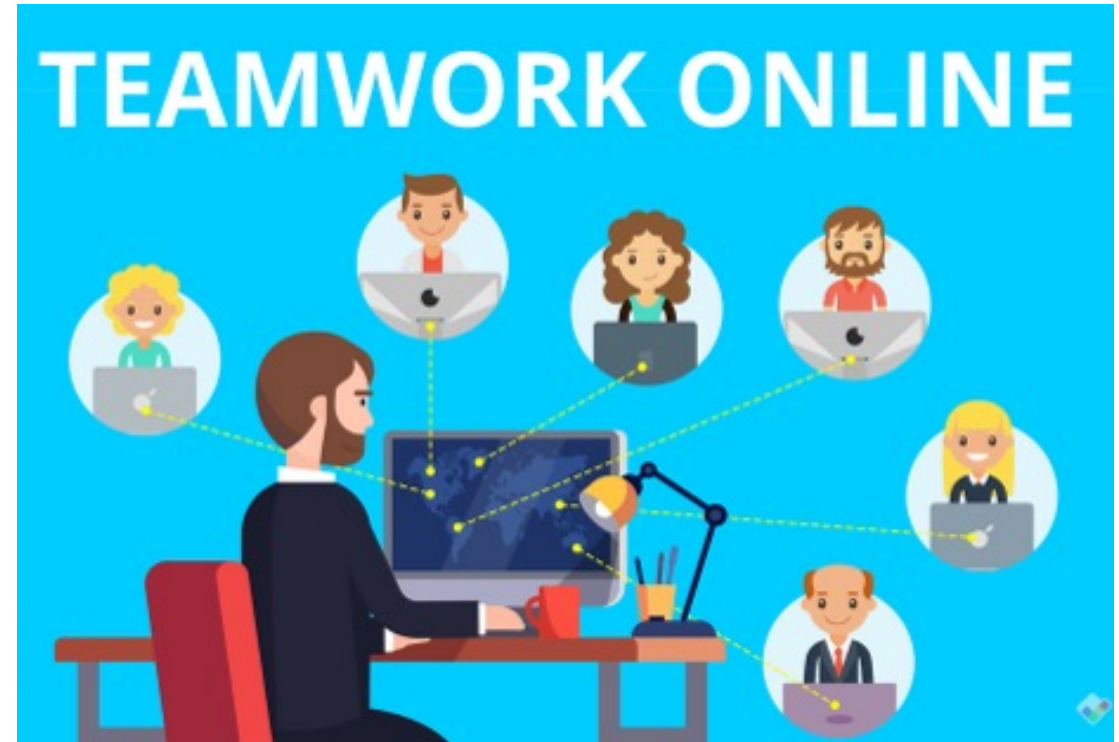
- Vytvořte 3 skupiny dle náhodného losování
 - Vymyslete: co nejvíce využití pro plastovou láhev o objemu 1 litr
 - Máte na to 7 minut
-
- Vyberte **Top 2** nápady

Co je to skupina?

Jaký mají skupiny význam pro člověka?

Proč se lidé seskupují?

Reflexe F2F vs. online



MUNI

2) Vymezení skupiny, seskupení, týmu

Malá sociální skupina (Shaw, 1976; Turner, 1987)

- 1. Vzájemná percepce** ~ členové skupiny vnímají své členství, dokáží se vymezit proti jiným lidem a skupinám
- 2. Interakce** ~ členové skupiny jsou ve vzájemném kontaktu
- 3. Organizace** ~ interakce podléhají pravidlům, existují role a normy
- 4. Motivace** ~ skupina naplňuje individuální i společné potřeby

Pravidla?

Skupina vs Seskupení

Skupina

- ~ dvě a více osob, které vstupují do vzájemné interakce, vzájemně se vnímají a ovlivňují
- ~ jsou na sobě vzájemně závislí, např. při naplňování cílů a potřeb

Seskupení

- ~ seskupení dvou a více osob, které jsou v jednu chvíli na stejném místě
- ~ nesplňují kritéria sociální skupiny

Tým

1. Vzájemná percepce
2. Interakce
3. Organizace
4. Motivace
- 5. ?**

Tým

1. Vzájemná percepce
2. Interakce
3. Organizace
4. Motivace
- 5. Společné cíle** ~ členové týmu vnímají společný cíl, který je třeba splnit, kterého je třeba dosáhnout

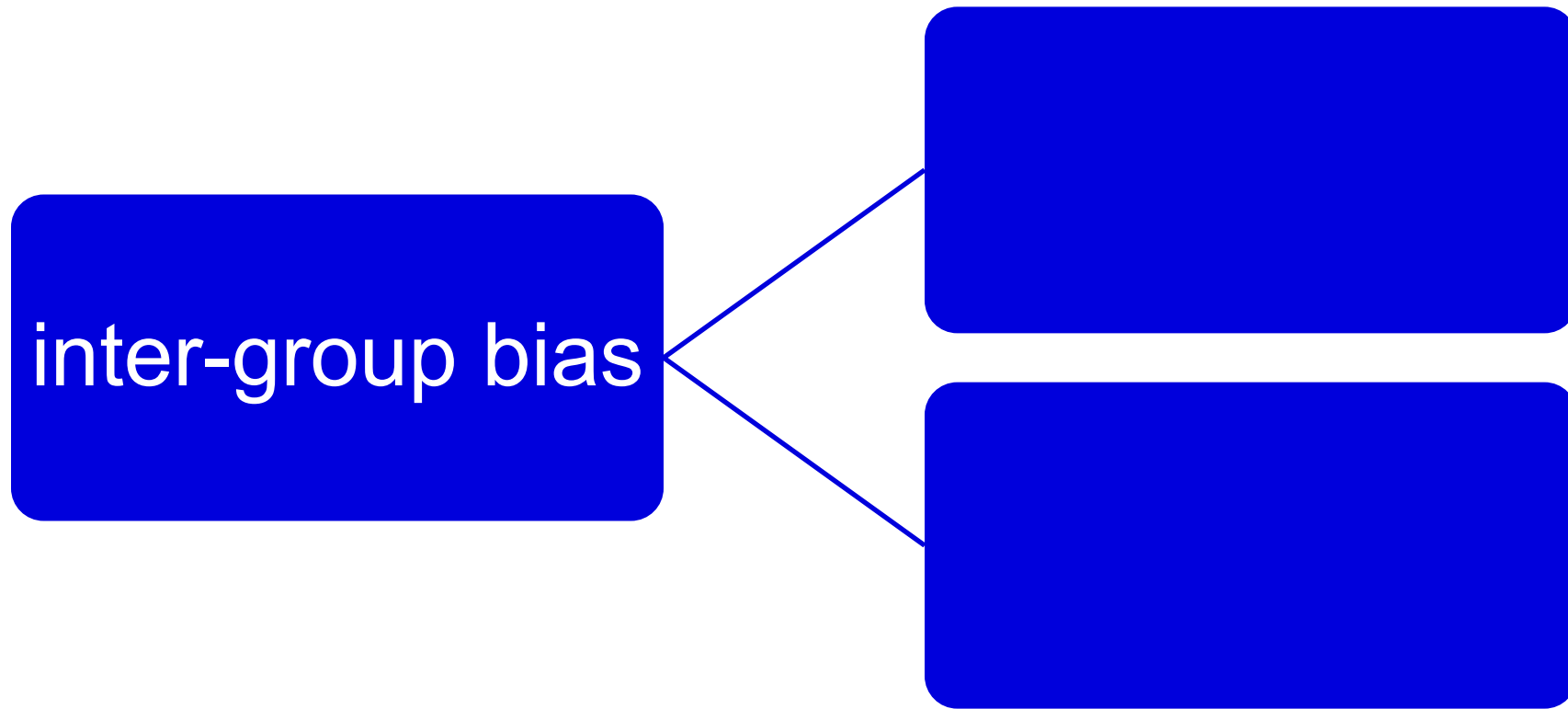
MUNI

3) Vliv členství ve skupině na ... 1/2

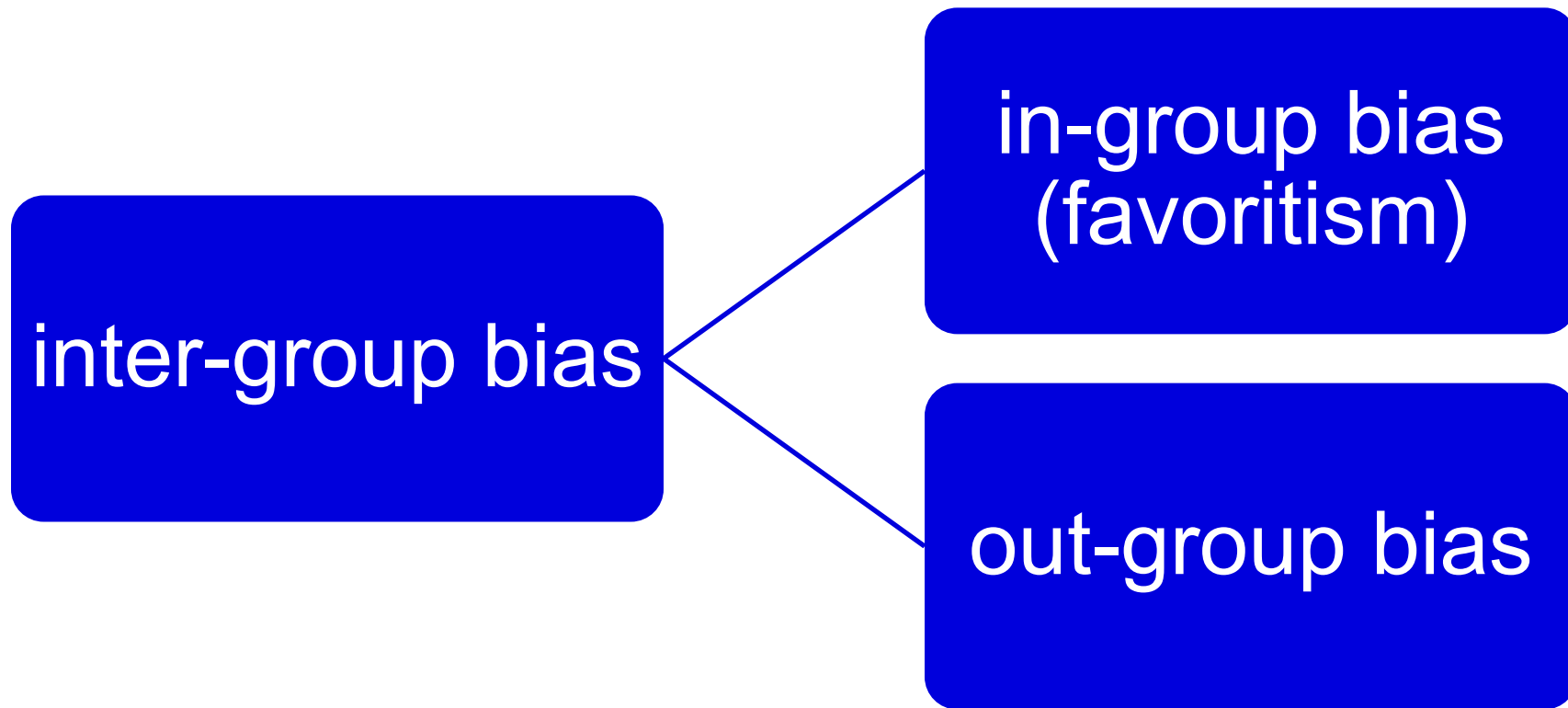
Členství ve skupině a vnímání / poznávání



Členství ve skupině a vnímání / poznávání



Členství ve skupině a vnímání / poznávání



Členství ve skupině

in-group bias / favoritismus

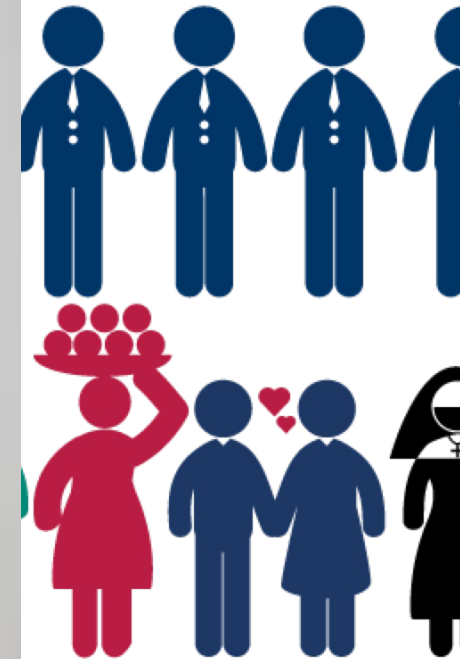
- ~ tendence preferovat, vyzdvihovat
- ~ členy vlastní skupiny vnímáme v
- ~ zapojeny podobné části mozku jako

out-group bias / homog

- ~ větší tendence k jednodlosti, apli
- ~ větší zapojení „threat relevant“ č



ání



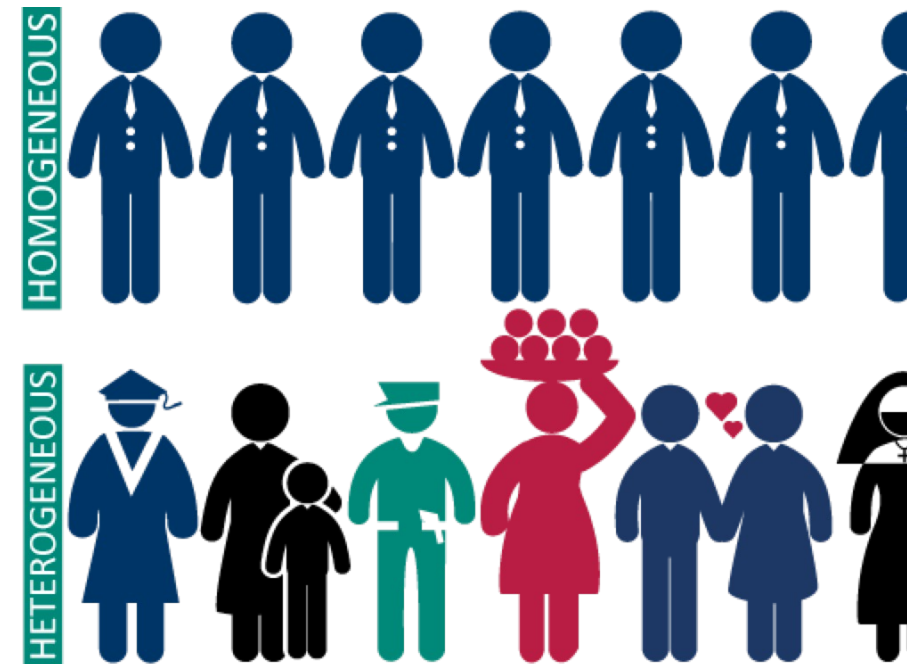
Členství ve skupině a vnímání / poznávání

in-group bias / favoritism (Sumner, 1906)

- ~ tendence preferovat, vyzdvihovat členy vlastní skupiny
- ~ členy vlastní skupiny vnímáme více individuálně, komplexně
- ~ zapojeny podobné části mozku jako u vnímání sebe sama

out-group bias / homogeneity effect

- ~ větší tendence k jednodlosti, aplikaci stereotypů, předsudků
- ~ větší zapojení „threat relevant“ částí mozku



Tendence si svět zjednodužit i za cenu ztráty informace.

Členství ve skupině a vnímání / poznávání

Minimal discrimination effect (Tajfel, 1970s)

~ paradigma minimálních skupin

~ pouhé náhodné rozřazení osob do skupin vede ke vzniku zkreslení (náhodné úsudky, diskriminační, nebo preferující chování)

~ ale pravděpodobně minimální a reálné skupiny vnímá člověk rozdílně (...)

Členství ve skupině a výkon



Členství ve skupině a výkon

Sociální facilitace (Triplet, 1898)

Sociální zahálení (Ringelmann, 1913)

Členství ve skupině a výkon

Sociální facilitace (Triplet, 1898)



Sociální zahálení (Ringelmann, 1913)



Členství ve skupině a výkon

Sociální facilitace (Triplet, 1898)

- hodnocení ind. výkonu
- osobní zájem na výkonu
- víra, že je ind. výkon důležitý pro úspěch
- malá a kohezivní skupina
- dobré vztahy a význam členství

(Kerr & Tindale, 2004)

Sociální zahálení (Ringelmann, 1913)

- absence osobního zájmu
- absence kritérií hodnocení ind. výkonu
- absence kritérií pro srovnávání celk. výkonu

Skupinová dynamiky a práce v týmu



MUNI

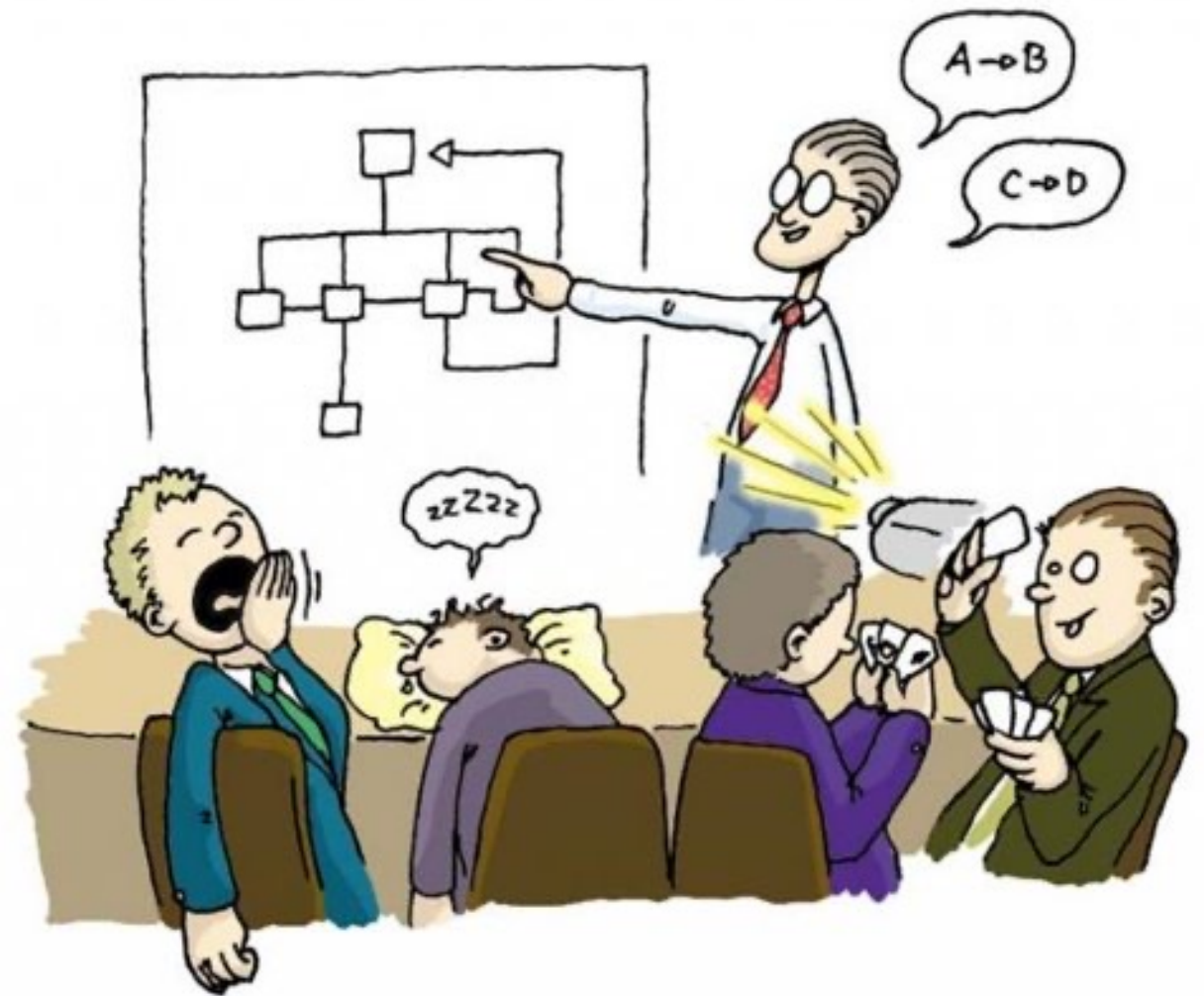
Pauza

Skupinová dynamiky a práce v týmu



MUNI

Zpětná vazba



MUNI

4) Vaše prezentace

Skupinová dynamiky a práce v týmu



MUNI

Pauza

Skupinová dynamiky a práce v týmu



MUNI

5) Vliv členství ve skupině na ... 2/2

Členství ve skupině a řešení problémů

Riskování



Kreativita,
Tvoření,
Nápady

Názory

Členství ve skupině a řešení problémů

Skupinová polarizace a Groupthink

- přesvědčivá komunikace
- skupinové srovnávání

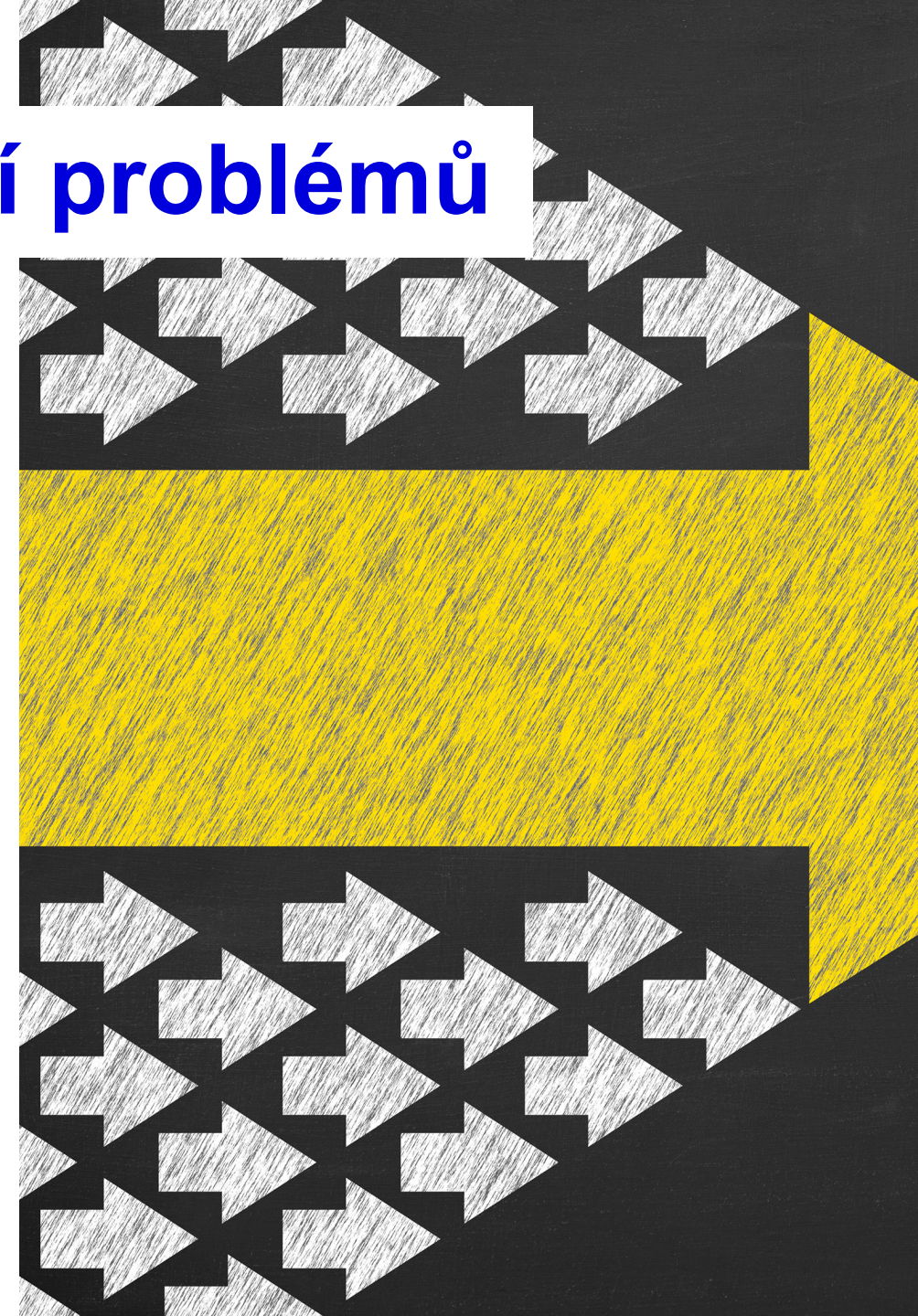


Členství ve skupině a řešení problémů

Skupinová polarizace a Groupthink

- přesvědčivá komunikace
- skupinové srovnávání

Co podpoří, aby skupina podlehla groupthinku?



Členství ve skupině a řešení problémů

Skupinová polarizace a Groupthink

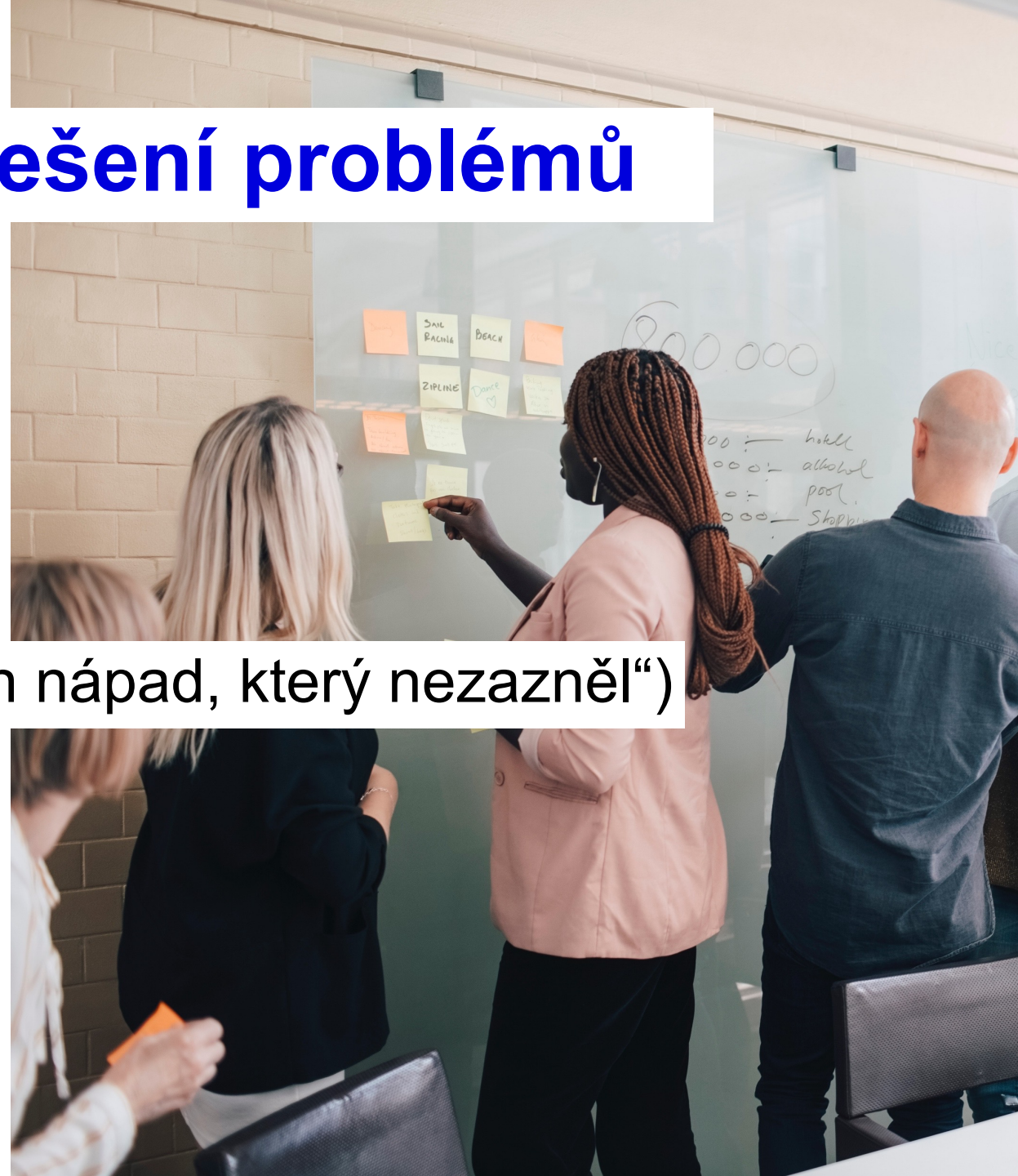
- přesvědčivá komunikace
- skupinové srovnávání

- **soudržná skupina a silný vůdce**
- **izolace od světa kolem**
- **cenzura vlastních názorů a konformita**
- **absence alternativních nápadů**
- **nepozornost k důležitým informacím**

Členství ve skupině a řešení problémů

Co pomáhá?

- diverzita ve složení skupiny
- otevřenost k názorům, nápadům
- bezpečné prostředí („špatný je jen nápad, který nezazněl“)



Členství ve skupině a řešení problémů

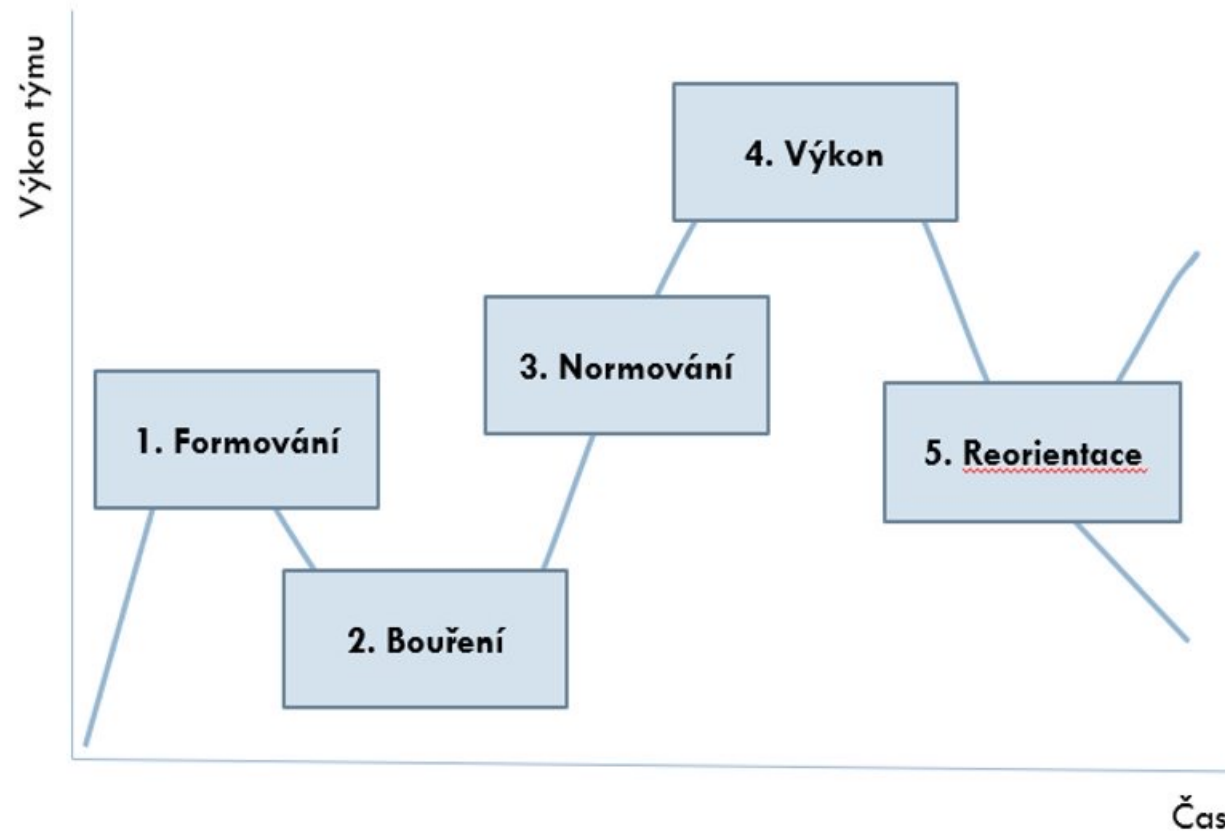
Co pomáhá?

- diverzita ve složení skupiny
- otevřenost k názorům, nápadům
- bezpečné prostředí („špatný je jen nápad, který nezazněl“)

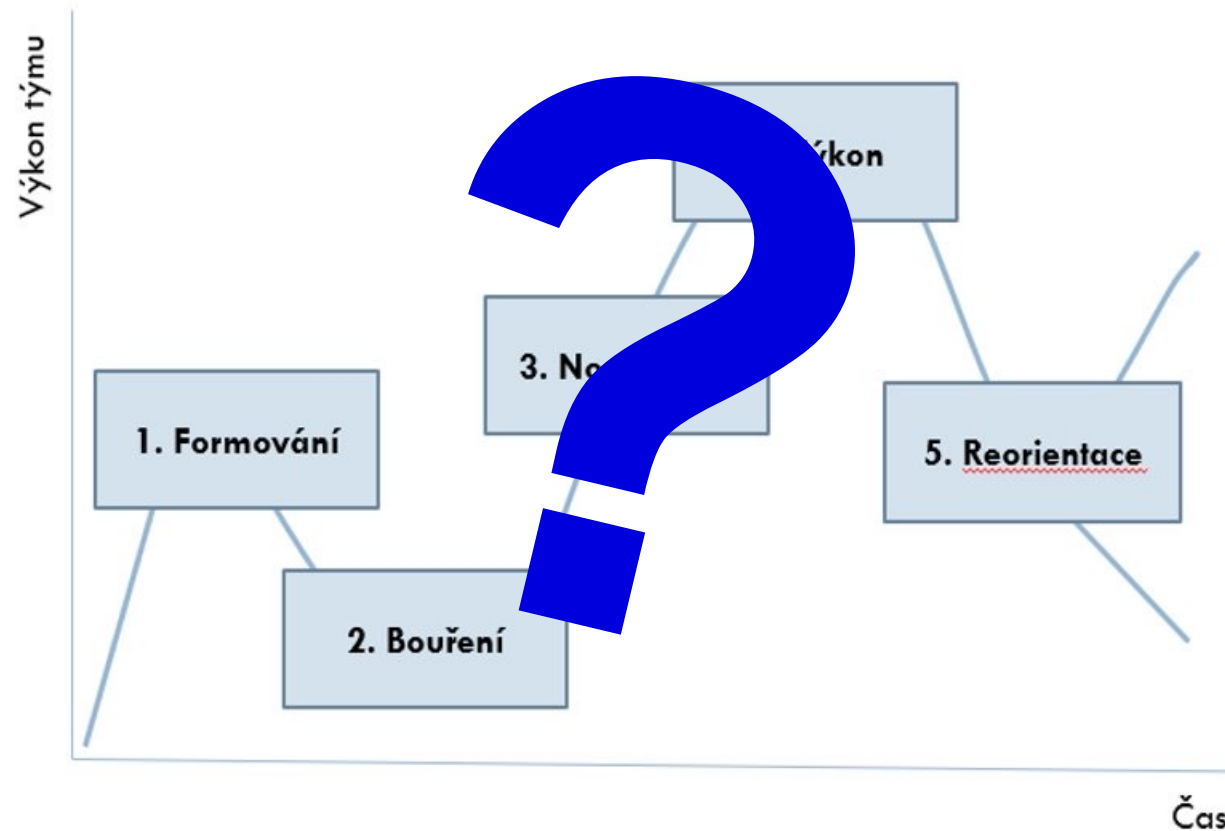
Co pomáhá, (nejen) když už je to špatné?

- sepsání názorů anonymně dopředu
- práce v menších skupinách a potom dohromady

Tým v průběhu času (Tuckman & Jensen, 1977)



Tým v průběhu času (Tuckman & Jensen, 1977)



Team-Building

Navrhněte ve skupině aktivitu, která by mohla pomoci provést začínající tým skrz fázi bouření. Jde o osmičlenný výzkumný tým v laboratoři, členové jsou VŠ, 28-40 let, muži i ženy, v organizaci většinou noví.

Dejte své aktivitě atraktivní název a zvažte i to, jak prezentaci přesvědčivě představíte managementu a lidem, kteří se jí zúčastní.

Prodiskutujte i její vhodné načasování.

Role ve skupině / týmu

- Alfa, Beta, Gama, Omega, Protivník, Šašek, ...
- dnes překonané
- **pozor na sebenaplnující proroctví!!**

Co splňuje fungující tým?

1. členové se vzájemně doplňují
2. vnímané bezpečí
3. otevřenost a interakce mezi členy
4. znalost sebe i členů (hodnoty, styl práce, zkušenosti)
5. skromnost a uvědomování potřeby spolupráce
6. pravidla, normy, rozdělené práce / rolí

MUNI

Otázky? Diskuze?

Díky za pozornost 😊