



REGISTR ÚZEMNÍ IDENTIFIKACE, ADRES A NEMOVITOSTÍ

**ADRESY • ULICE • STAVEBNÍ OBJEKTY • POŠTOVNÍ SMĚROVACÍ ČÍSLA
ÚČELOVÉ ÚZEMNÍ PRVKY • ÚZEMNÍ IDENTIFIKACE**



ZÁKLADNÍ REGISTRY

V polovině roku 2012 byl úspěšně spuštěn provoz systému základních registrů (ZR) veřejné správy ČR. ZR jsou v právním řádu ČR zakotveny zákonem č. 111/2009 Sb., o základních registrech. Referenční údaje, vedené v ZR, jsou pro zaměstnance veřejné správy, dle zákona o základních registrech, závazné. Cílem ZR je vytvořit takový soubor referenčních údajů, na který se budou moci zaměstnanci veřejné správy při výkonu své agendy a při svém rozhodování spolehnout a nebudou muset obtěžovat občana nebo podnikatele opakovanými požadavky na předkládání stále stejných dokladů.

Systém tvoří čtyři ZR veřejné správy:

- Registr obyvatel (ROB), správcem je ministerstvo vnitra (MV)
- Registr osob (ROS), správcem je Český statistický úřad (ČSU)
- Registr práv a povinností (RPP), správcem je ministerstvo vnitra
- Registr územní identifikace, adres a nemovitostí (RÚIAN), správcem je Český úřad zeměměřický a katastrální (ČÚZK)

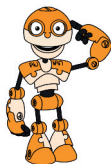
Na funkčnost celého systému ZR dohlíží Správa základních registrů (SZR, <http://www.szrcr.cz/>).



RÚIAN

Obsahem RÚIAN jsou popisné a lokalizační údaje o územních prvcích, územně evidenčních jednotkách, účelových prvcích, adresách a jejich vzájemných vazbách. Správcem i provozovatelem RÚIAN je Český úřad zeměměřický a katastrální (zhotovitelem celého systému je NESS Czech s.r.o.).

Na rozdíl od základních registrů ROB a ROS nejsou v RÚIAN vedeny informace o právnických osobách, ani žádné osobní údaje o fyzických osobách (údaje o vlastnictví jsou nadále obsahem katastru nemovitostí, nejsou vedeny v RÚIAN!).



JAK A KDE VZNIKÁ ADRESA?

Od spuštění základních registrů 1. 7. 2012 jsou ze zákona jediným místem vzniku referenčních údajů o adresních místech územně příslušné obce a stavební úřady (zápisem do RÚIAN). Pouze v případě zvláštních údajů pro doručování prostřednictvím poštovních služeb (PSC) je editorem ČÚZK (vyjma speciálních firemních PSC). Údaje o adresách, vedených v RÚIAN, jsou závazné pro celou veřejnou správu.



ZPŮSOB ZÁPISU ADRESY

Prováděcí vyhláška č. 359/2011 Sb., o základním registru územní identifikace, adres a nemovitostí, je prvním prováděcím předpisem, který upravuje jednotný způsob zápisu adresy v ČR. Až doposud podobu adresy upravovaly pouze dokumenty a řady České pošty, s. p.

V § 6 vyhlášky je popis sestavení adres z prvků, vedených v RÚIAN. Adresa může mít dva nebo tři řádky. Vzory sestavení adresy jsou uvedeny v příloze prováděcí vyhlášky.

www.ruian.cz



EVROPSKÁ UNIE
EVROPSKÝ FOND PRO REGIONÁLNÍ ROZVOJ
ŠANCE PRO VÁŠ ROZVOJ



MINISTERSTVO VNITRA
ČESKÉ REPUBLIKY

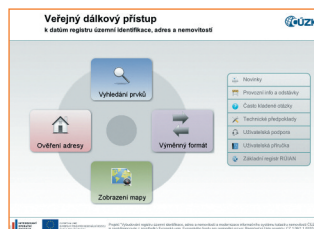


VEŘEJNÝ DÁLKOVÝ PŘÍSTUP

Aplikace Veřejného dálkového přístupu (VDP) k datům RÚIAN je dostupná zdarma a bez registrace na internetové adrese: <http://vdp.cuzk.cz>

Aplikace VDP umožňuje vyhledávat a prohlížet aktuální údaje v RÚIAN, historická data z ISÚI (Informační systém územní identifikace) a odkazuje také na údaje o vlastnictví do ISKN (Informační systém katastru nemovitostí).

Data poskytovaná přes VDP jsou aktuální, nemají však referenční charakter a jsou pouze informativní.



MÁM SPRÁVNOU ADRESU?

Doposud chybí u některých adresních míst a stavebních objektů v RÚIAN lokalizace – umístění v mapě (souřadnice Y, X). **Proto každému doporučujeme provést ověření lokalizace vlastní adresy přes aplikaci VDP.** Případnou žádost o změnu nebo doplnění lokalizace předejte na příslušný stavební nebo obecní úřad.



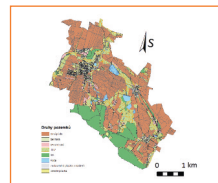
VÝMĚNNÝ FORMÁT RÚIAN

Jednou z možných cest zpřístupnění a poskytování dat RÚIAN je jejich předávání ve formě souborů výměnného formátu RÚIAN (VFR).

Soubory VFR obsahují data RÚIAN a ISÚI. A je možné je stahovat prostřednictvím aplikace VDP, která je volně dostupná i pro komerční sféru. VFR je poskytován ve formátu GML 3.2.1 a jeho bližší popis a struktura je k dispozici na internetové adrese: <http://www.cuzk.cz/vfr>

SEZNAM ADRESNÍCH MÍST

ČÚZK připravil pro uživatele RÚIAN internetovou stránku, která umožňuje stažení souborů obsahujících seznam všech adresních míst vedených v RÚIAN a to ve formátu CSV: <http://nahliznidokn.cuzk.cz/StahniAdresniMistaRUIAN.aspx>



| ŽIVOTNÍ SITUACE | DŘÍVE | NYNÍ | PŘÍNOSY PRO VEŘEJNOST |
|----------------------------------------------|---------------------------------------------------------------------------------------|----------------------------------------------------------------------------------------------------------------------------|-----------------------------------------------------------------------------------------------------------|
| Stěhují se | Obíhám úřady, vyplňuji formuláře, stojím ve frontách. | Nahlásím změnu adresy na jednom místě – obecním úřadu – všechny ostatní úřady informací získají automaticky. | Nehrozí, že na něco zapomenou, úřední korespondence nebude zasílána na starou adresu, šetřím čas a nervy. |
| Zařizují číslo popisné pro nový dům | Musím získat na obci dokument o přidělení č.p., doručit katastrálnímu úřadu. | Přidělení č.p. vyřídí za mě ze zákona stavební úřad – všechny ostatní úřady informací získají automaticky. | Šetřím čas, neběhám po úřadech. |
| Podnikám | Můj obchodní partner může uvádět sídlo na neexistující adrese, v neexistující budově. | Existenci adresy sídla obchodního partnera si mohu prověřit ve VDP – Veřejném dálkovém přístupu. | Snížení rizik podnikání, průhlednější prostředí. |
| Nastala krizová událost (požár, úraz) | Navigační systémy integrovaného záchranného systému mají k dispozici pouze adresu. | Navigační systémy integrovaného záchranného systému mají kvalitní informace o dostupnosti místa, pro průjezd vozidla apod. | Zlepšení podmínek pro práci integrovaného záchranného systému a zvýšení rychlosti jeho zásahu. |
| Hledám v katastru nemovitosti | Musím znát číslo parcely, dlouho a složitě hledám údaj v mapách. | Stačí mi znát adresu a podívat se do nahlázení. | Šetřím čas, nemusím složitě hledat. |



EVROPSKÁ UNIE
EVROPSKÝ FOND PRO REGIONÁLNÍ ROZVOJ
ŠANCE PRO VÁŠ ROZVOJ



MINISTERSTVO VNITRA
ČESKÉ REPUBLIKY