

Vlastní nabídka Start

Vaše jméno bude vždy zobrazeno na začátku nabídky Start.

Internet a e-mail

V této části nabídky Start vždy naleznete nejpotřebnější programy, jako jsou webové prohlížeče a e-mailový program.

Naposledy použité programy

V této oblasti nabídky Start naleznete seznam naposledy použitých programů. Seznam se mění podle toho, jak počítač používáte.

A kde jsou další programy?

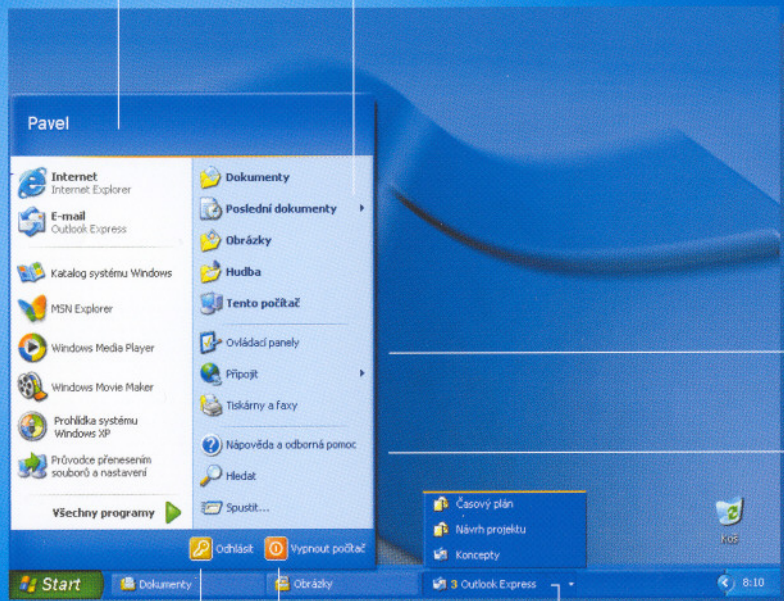
Klepnutím sem zobrazíte seznam všech programů nainstalovaných v počítači.

Odhlášení od systému Windows

Po klepnutí na tlačítko Odhlásit bude vaše práce v systému Windows ukončena a počítač může začít používat jiný uživatel.

Vaše soubory vždy k dispozici

Vaše soubory jsou vždy na dosah ruky. Ve složce Dokumenty můžete zobrazit své dokumenty a obrázky a přehrávat soubory s hudbou. Klepnete-li na položku Naposledy použité dokumenty, bude zobrazen seznam dokumentů, se kterými jste naposledy pracovali.



Konfigurace počítače

Nastavení počítače můžete kdykoliv zkontrolovat v Ovládacích panelech. Chcete-li se připojit nebo vytvořit nové připojení k síti, klepněte na položku Připojit. Klepnete-li na položku Tiskárny a faxy, můžete tato zařízení přidávat nebo měnit jejich nastavení.

Potřebujete-li odbornou pomoc

Potřebujete-li odbornou asistenci, podívejte se do vylepšeného Centra pro nápovědu a odbornou pomoc.

Užitečné informace a upozornění

V oznamovací oblasti jsou zobrazovány informace o činnosti systému, jako je například stav tiskárny nebo upozornění na novou poštu. Klepnutím na šipku zobrazíte další, skryté položky.

Když je práce hotova...

Klepnutím na toto místo můžete počítač vypnout, restartovat nebo uvést do režimu spánku.

Přepínání mezi okny

Nová funkce uchovává hlavní panel při práci přehledně uspořádan. Programy jsou na něm automaticky seskupovány, pokud je otevřeno větší množství oken. Mezi okny rychle přepnete pouhým klepnutím na tlačítko.