

TIPY PRO MS WINDOWS

MS Windows nabízejí mnoho možností. V tomto článku si ukážeme tři tipy, které vám mohou ušetřit starosti.

V ČLÁNKU SE DOZVÍTE:

info

Jak jednoduše přiřadit program pro otevírání vybraného souboru.

Jak zobrazit informace o souboru.

Jak nastavit automatickou aktualizaci MS Windows.

Název programu: MS Windows XP.

KTERÝ PROGRAM OTEVŘE SOUBOR?

Možná znáte tuto situaci: Po dvojitém kliknutí na dokument se tento dokument otevřel v nějakém programu. Po instalaci dalších programů jste na stejný dokument opět dvojitě klikli, a spustil se úplně jiný program (byť i ten daný dokument otevřel).

Chcete se vrátit k původnímu programu?

Pak uzavřete program, kterým dokument prohlížíte, a na daný dokument kliknete pravým tlačítkem myši (obr. 1). Z místní nabídky vyberte postupně příkazy **Otevřít v programu** a **Zvolit program**.

V dialogovém okně *Otevřít v programu* (obr. 2) vyberte ze seznamu program, který chcete pro otevírání tohoto typu dokumentu použít.

Jste-li si jisti výběrem programu, kliknutím zaškrtněte položku **K otevření souborů tohoto typu vždy použít vybraný program**.

Nejste-li si jisti, položku ponechte prázdnou a zapamatujte si, který program jste vybrali.

Poté klikněte na tlačítko **OK**.

ZKOUŠKA

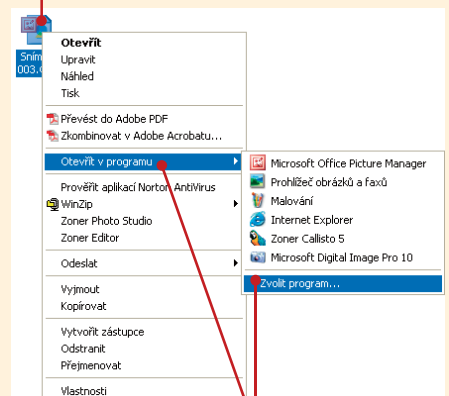
Po uzavření okna *Otevřít v programu* by systém MS Windows měl zajistit spuštění vybraného programu a ten by měl zobrazit obsah daného souboru.

Vraťte se k možnosti, kdy jste položku **K otevření souborů...** ponechali prázdnou.

Je-li spuštěn program, který chcete pro otevírání dokumentu dále používat, předchozí postup zopakujte, ale položku **K otevření souborů...** zaškrtněte.

V případě, že jste v dialogovém okně *Otevřít v programu* vybrali program, který vám nevyhovuje, otevřete toto okno znovu a vyberte jiný program.

1. Klikněte na dokument pravým tlačítkem myši.

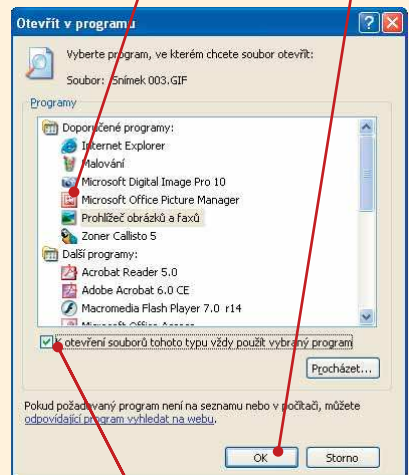


Obr. 1

2. Vyberte postupně příkazy **Otevřít v programu** a **Zvolit program**.

3. Klikněte na program, který chcete použít.

5. Klikněte na tlačítko **OK**.



Obr. 2

4. Podle potřeby zaškrtněte položku **K otevření souborů tohoto typu vždy použít vybraný program**.

Typ dokumentu poznáte podle přípony. Přípona je tvořena znaky na konci názvu souboru, které jsou odděleny tečkou. Přípona má nejčastěji tři znaky.

Nejnámější přípony jsou např. DOC (dokumenty MS Wordu), BMP, JPG, GIF (obrázky) a XLS (tabulky MS Excelu).

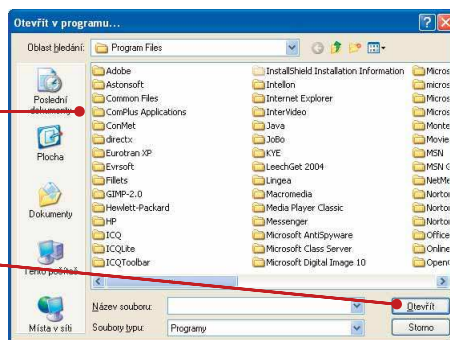
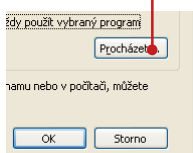
Požadovaný program není v seznamu

V případě, že jste požadovaný program nenalezli v seznamu dialogového okna *Otevřít v programu*, klikněte na tlačítko **Procházet** v dolní části okna. Tim vyvoláte dialogové okno *Otevřít v programu...*, které umožní procházet složkami na disku a vybrat požadovaný program. Po jeho vyhledání klikněte na tlačítko **Otevřít**.

1. Klikněte na tlačítko **Procházet**.

2. Vyberte požadovaný program.

3. Klikněte na tlačítko **Otevřít**.

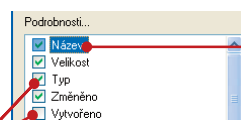


INFORMACE O SOUBORU

Používáte-li program Průzkumník MS Windows, víte, že obsah složky můžete zobrazit několika způsoby. Vyberete-li způsob zobrazení **Podrobnosti**, obsah složky se zobrazí v několika sloupcích. Které sloupce budou zobrazeny, to můžete sami nastavit.

V seznamu **Podrobnosti** rozlišujte, na co klikáte. Chcete-li položku označit či odznačit, klikněte do čtverečku nalevo od položky. Chcete-li položku přesunout, klikněte na její název.

Kliknutím na čtverec položku označíte či odznačíte.



Na název položky klikněte v tom případě, že chcete položku přesunout.

Z nabídky okna průzkumníku **Zobrazit** vyberte příkaz **Zvolit podrobnosti** (obr. 3).

Tím vyvoláte dialogové okno *Zvolit podrobnosti* (obr. 4).

JAKÉ POLOŽKY SE BUDOU ZOBRAZOVAT

V seznamu na levé straně okna zaškrtněte položky, které chcete v okně průzkumníku zobrazovat.

POŘADÍ ZOBRAZENÝCH POLOŽEK

Pořadí položek můžete měnit pomocí tlačítek **Nahoru** a **Dolů**. Klikněte na položku, kterou chcete posunout, a poté opakovaným klikáním na jedno z uvedených tlačítek položku přesuňte.

VOLBA ŠÍŘKY SLOUPCE

V poli *Šířka vybraného sloupce (pixels)* můžete určit, jak široký se má sloupec zob-

razovat. Šířku zobrazení můžete pak přímo v okně průzkumníku upravit myší podle okamžité potřeby.

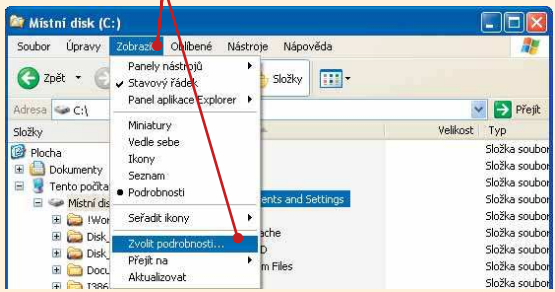
1. Z nabídky **Zobrazit** vyberte příkaz **Zvolit podrobnosti**.

2. V seznamu **Podrobnosti** ponechte označená ta pole, která chcete zobrazovat.

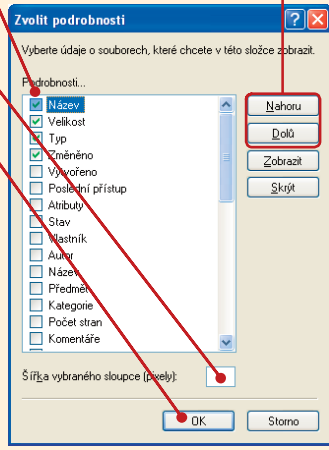
3. Pomocí tlačítek **Nahoru** a **Dolů** můžete změnit pořadí zobrazení sloupců.

4. Chcete-li, můžete zapsat šířku sloupce.

5. Klikněte na tlačítko **OK**.



Obr. 3



Obr. 4

AKTUALIZACE

Máte-li počítač připojen alespoň někdy k internetu, je důležité, aby operační systém byl pravidelně aktualizován. MS Windows nabízejí několik možností. Buď můžete odpovědnost za kontrolu aktualizací vzít plně na sebe, nebo systém MS Windows pověřit, aby kontroloval, zda jsou nové aktualizace k dispozici, a aby je buď je sám nainstaloval, nebo na ně alespoň upozornil.

ZOBRAZUJEME OKNO S MOŽNOSTÍ NASTAVENÍ AUTOMATICKÝCH AKTUALIZACÍ

Z nabídky **Start** vyberte příkaz **Ovládací panely**.

V okně *Ovládací panely* klikněte na položku **Centrum zabezpečení** (obr. 5).

V okně *Centrum zabezpečení* vyberte položku **Automatické aktualizace** (obr. 6).

Okno *Automatické aktualizace* (obr. 7) nabízí několik možností.

JAKÉ MOŽNOSTI MS WINDOWS NABÍZÍ

Zvolíte-li položku **Automaticky (doporučeno)**, nemusíte se o nic dalšího starat. Stažení i aktualizace proběhnou automaticky.

Položka **Stahovat aktualizace automaticky, ale čas instalace zvolím ručně** zajistí automatické stažení aktualizací. Po stažení se na systémové části hlavního panelu objeví ikonka štítu jako upozornění na nově stažené aktualizace. Budete-li chtít aktualizace instalovat, klikněte na tuto ikonku. Doporučení: instalaci zbytečně neodkládejte.

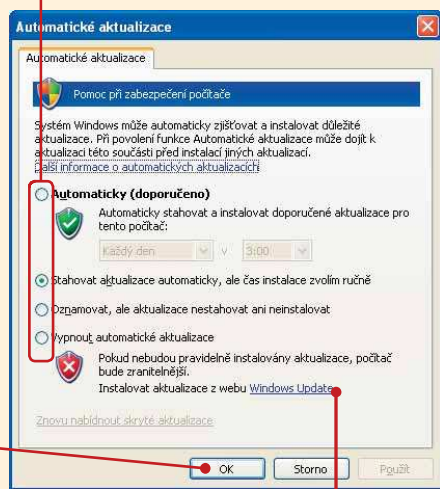
Položka **Oznamovat, ale aktualizace neshahovat ani nainstalovat** zajistí to, že budete pouze upozorněni, že nové aktualizace jsou připraveny ke stažení.

Položka **Vypnout automatické aktualizace** zruší sledování stavu aktualizací na serveru. Tuto možnost nedoporučujeme (snad jen v případě, že váš počítač se nebude k internetu vůbec připojovat).

V případě, že tuto položku zaškrtnete, doporučujeme používat po připojení k internetu alespoň odkaz **Windows Update**, který najdete v okně *Automatické aktualizace*.

-mzi

3. Zvolte jednu z nabízených položek.



Obr. 7

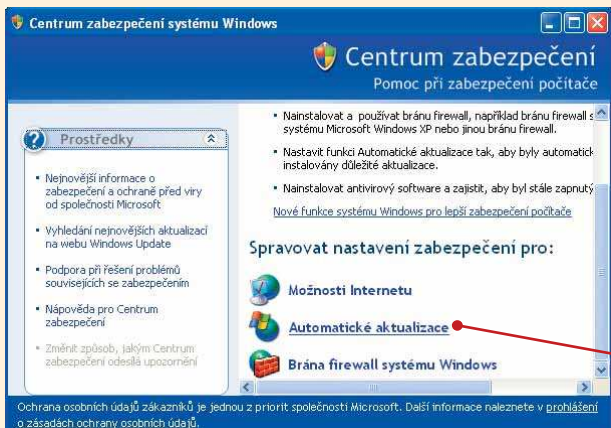
4. Klikněte na tlačítko **OK**.

Odkaz **Windows Update**.



Obr. 5

1. Klikněte na položku **Centrum zabezpečení**.



Obr. 6

2. Klikněte na položku **Automatické aktualizace**.