



# Geologie okolí Sloupu v Moravském krasu po objevech speleopotápěčů

Jiří Otava<sup>1</sup>, Vít Baldík<sup>1</sup>,  
Ladislav Slezák<sup>2</sup>

<sup>1</sup>Česká geologická služba, Brno;

<sup>2</sup>Brno, Barvy 15



# Obsah přednášky

- VÝVOJ NÁZORŮ
- PALEOKRASOVÝ POHLED
- SITUACE NA POVRCHU
- OBJEVY SPELEOPOTÁPĚČŮ
- ZÁVĚRY







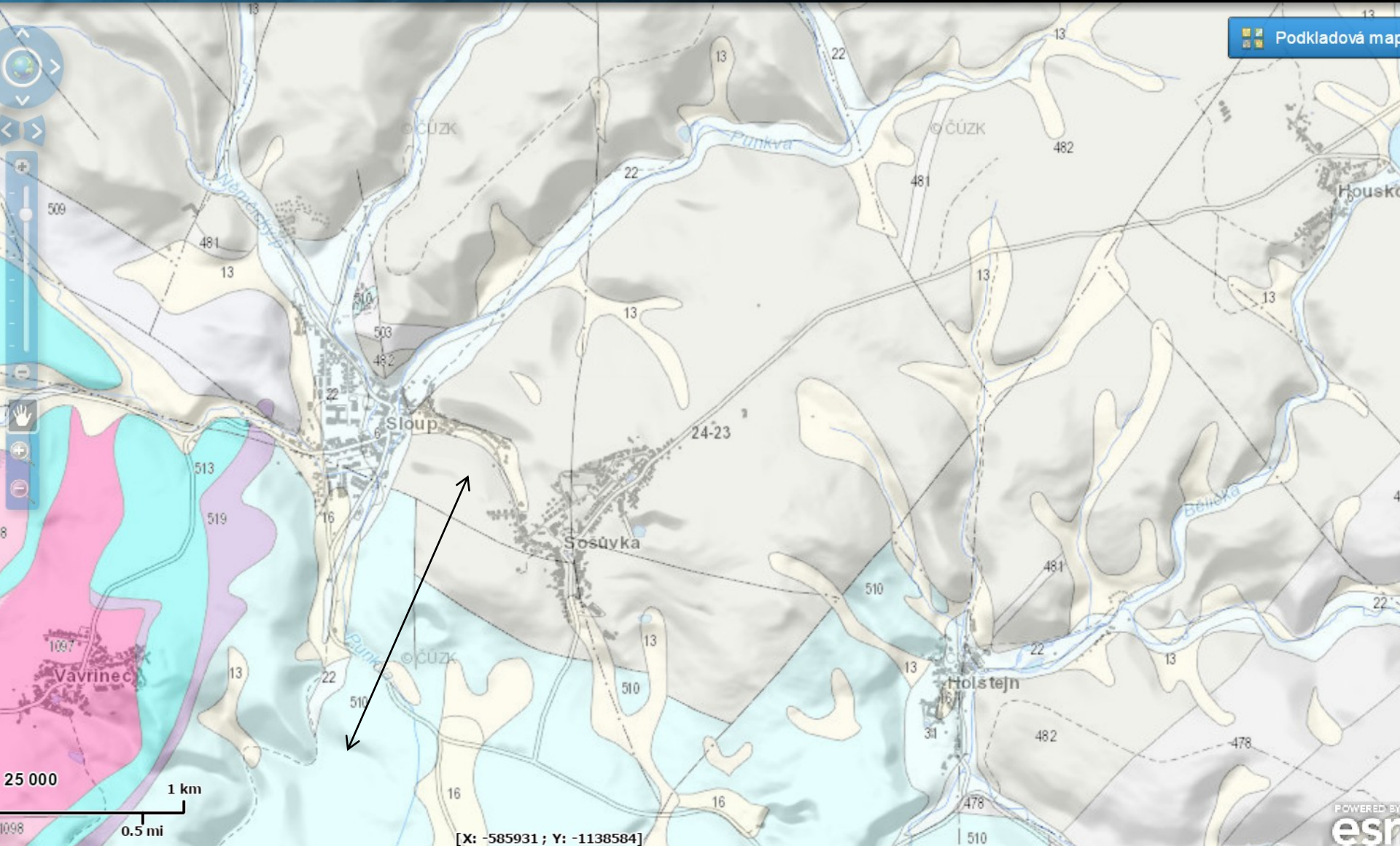
# ČESKÁ GEOLOGICKÁ SLUŽBA

Geologická mapa 1 : 50 ...



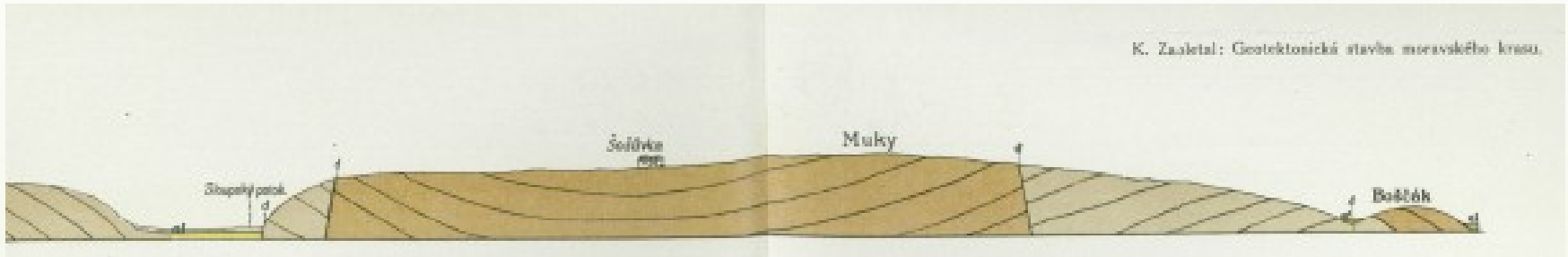
Zadejte adresu

Oa





# Zapletal 1922, KETTNER 1936:



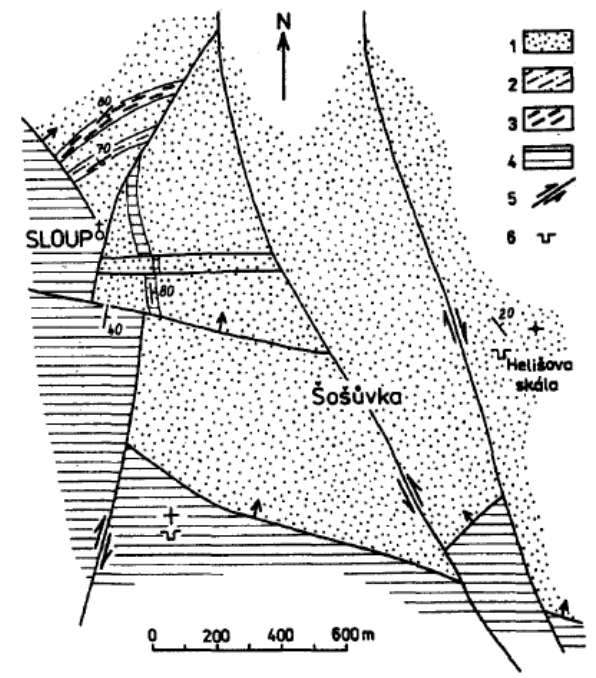
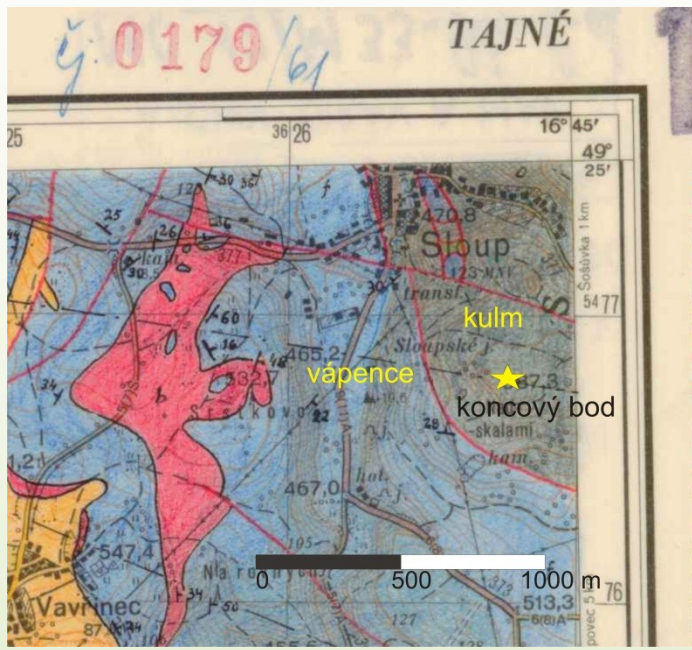
## Kettner 1936:



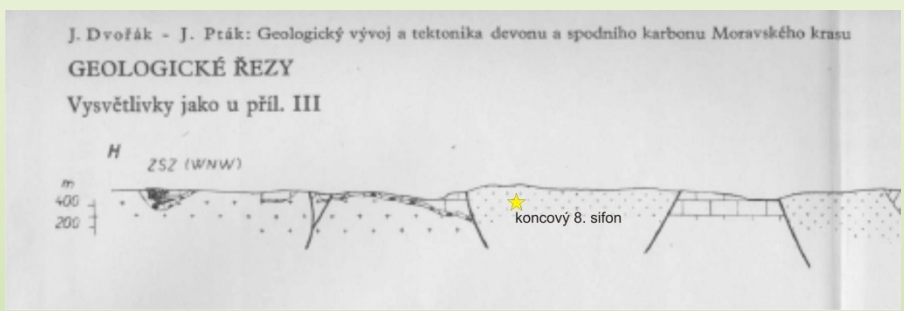




# Dvořák – Slezák 1961      J. Dvořák 1996



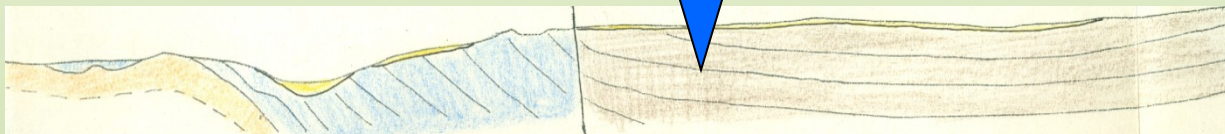
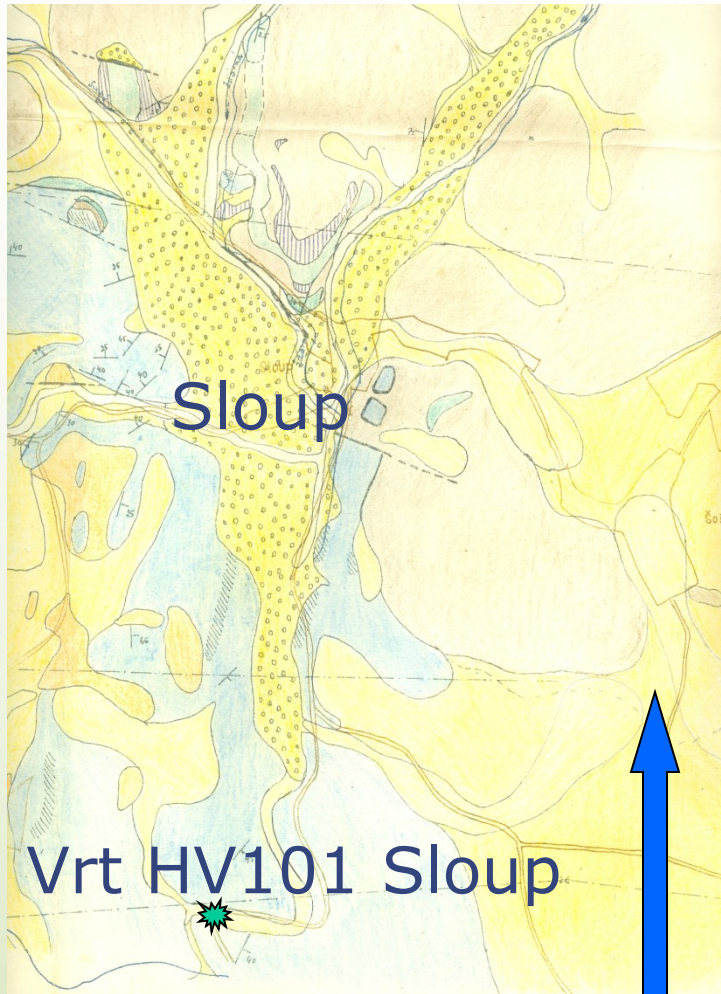
Obr. 1. Odkrytá geologická mapa okolí Sloupu v Moravském krasu  
 1 – drcy; 2 – břidlice a prachovce (1 a 2 – protivanovské souvrství, spodní visé); 3 – křemité břidlice se silicity s ojedinělými vložkami vápenců (souvrství ponikevské, famen a tournai); 4 – vápence vilémovické (souvrství macellské, givet a nižší frasn); 5 – zlomy s vyznačeným sklonem a smyslem horizontálního pohybu; 6 – opuštěný lom





Valkovičová 1978:

Geologický řez Z - V  
jižně od Sloupu:







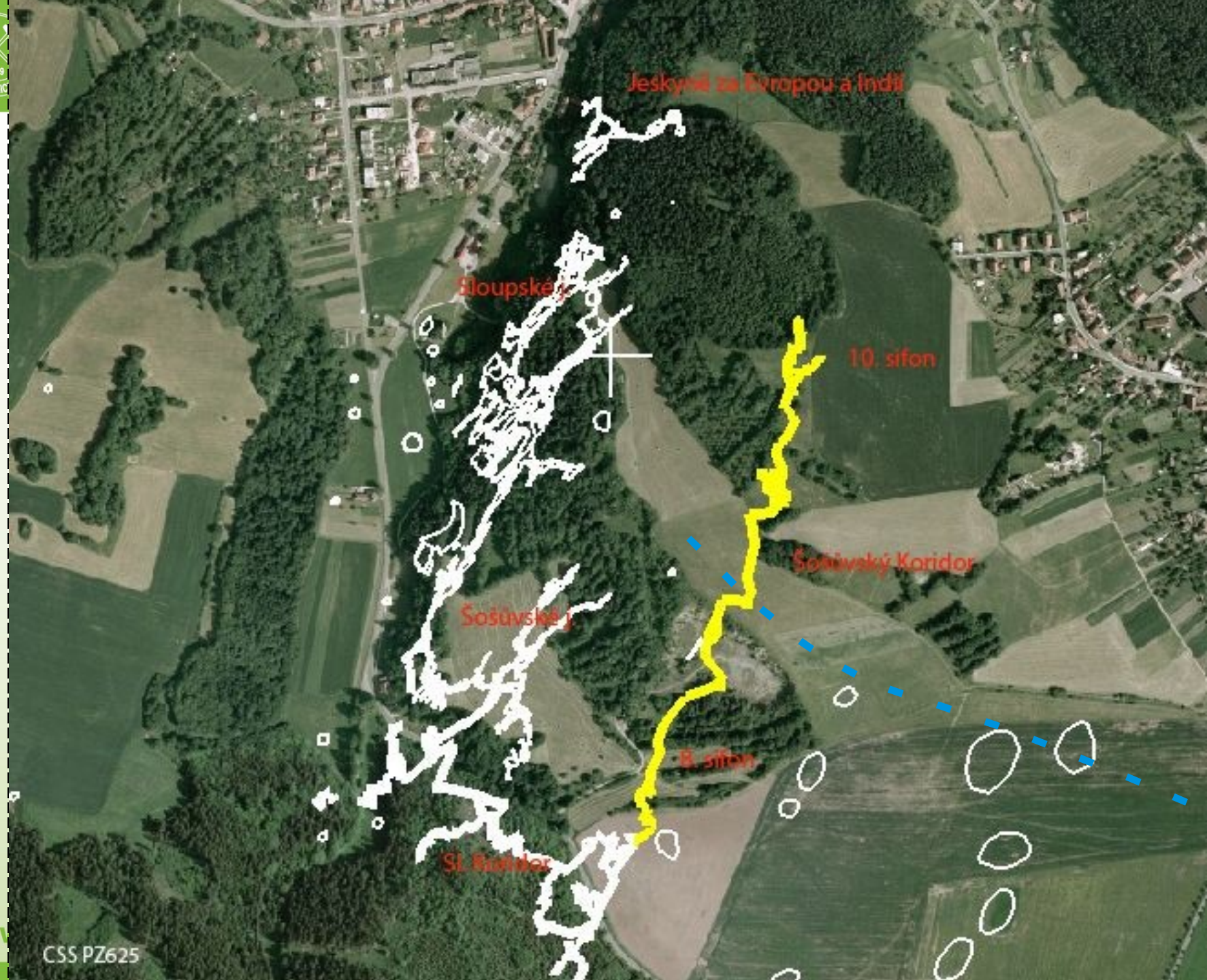
# V. Dvořák – R. Melichar 2002



Obr. 1 - Mapa trendů foliace a kliváže s vyznačenou situací hlavních střížných zón.

Fig. 1 - The map of foliation and cleavage trends with main shear zones.















PROPOJENÍ S.Š. JESKYNĚ

VOLNÁ HLADINA

7. SIFON

6. SIFON

JEZERNÍ CHODBA

5. SIFON

u M.B. 177 klíně 215/71 Půlka 106/78  
vrst: 96/40

ŠACHTA

DÓM BSP

VINTOCKÉ ROZCESTÍ

klíně 306/65 (žlutý pískový materiál)

n.b. 113 187/90 Blauv / půlka (zlom)

VINTOCKÁ  
ODBOČKA

CHODBA NETOPÝŘÍCH KŘÍDEL

KALCITOVÝ DÓM

165/80 BREKČIE (7.12.2945)

K1 - 352/50 - vrása

K2 - 394/73

vrst: 120/36

stř. 30 123/50

52 120/14

EROTICKÝ DÓMEK

8. SIFON

BRACHT +  
GASTR.  
DO 10cm

Smg

M.B. 1057

325/77

zlom: 121/58

CHODBA DO ŽLEBU

vrst: 137/82

zlom: 75/78

Pravost: 2114/64 (Vjpln - cement)

Foto - 112 2952 + litový výhled

SPOJKA DO ŠOŠŮVKY

NAPR 118 27

vrst: 90/27

7. 715/40

vrst: 118/40

stř: 90/196

BAHNOPÁD  
KHUMBU

ŠOŠŮVECKÁ  
ODBOČKA

4. SIFON

VELKÝ DÓM

3. SIFON

2. SIFON

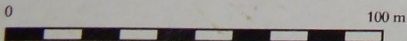
ČESKÁ SPELEOLOGICKÁ SPOLEČNOST ZO 6-25 PUSTÝ ŽLEB

AMATÉRSKÁ J. - SLOUPSKÝ KORIDOR

ŠACHTA BROUŠEK

KRESLIL: MUSIL F., SIROTEK J.

MAPA VYKAZUJE STAV KE DNI 31.12.2005











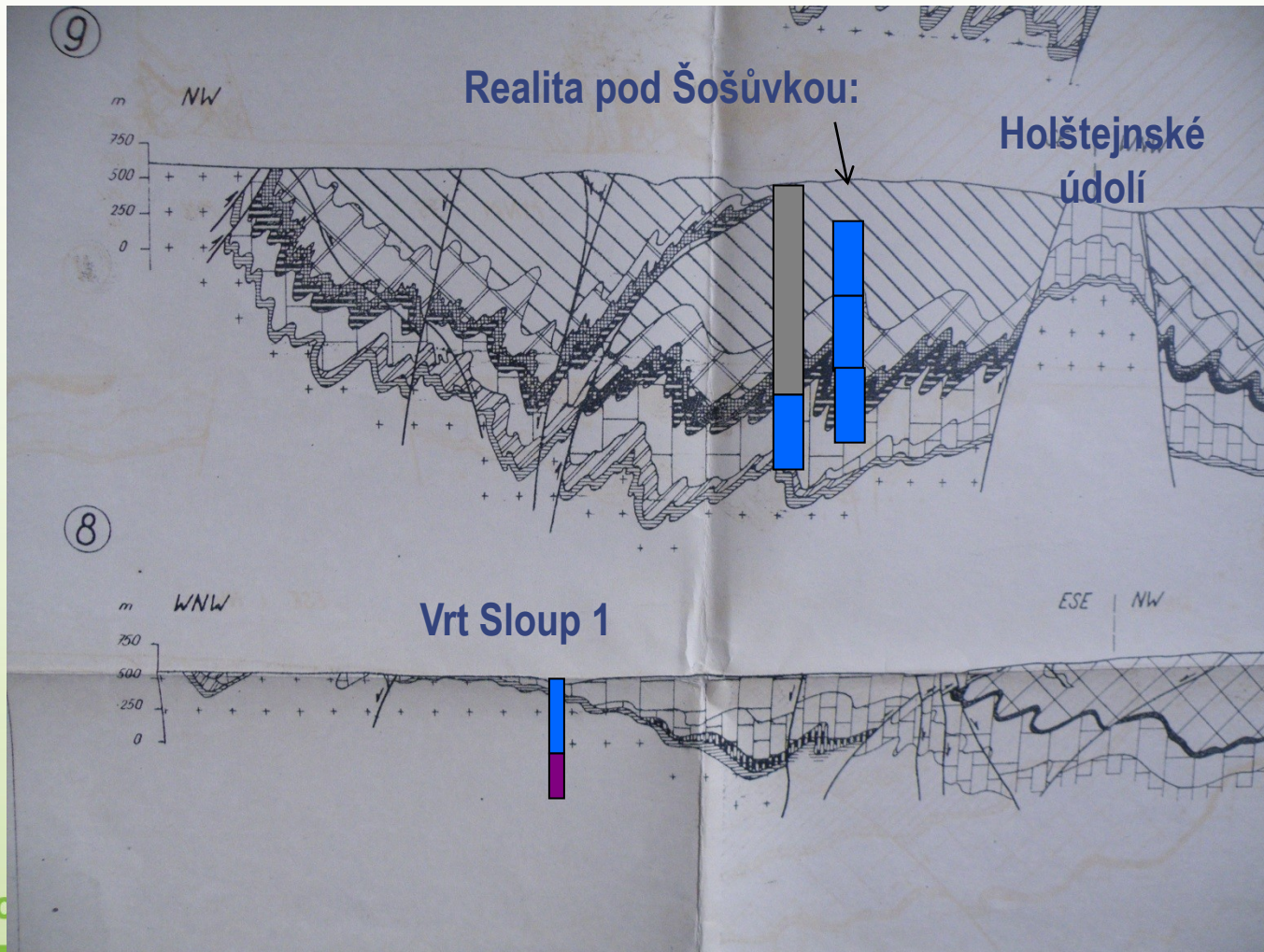








Srovnání reálného stavu zjištěného potápěči, vrtem Sloup 1  
S předpoklady Dvořákových geologických řezů 8 a 9:

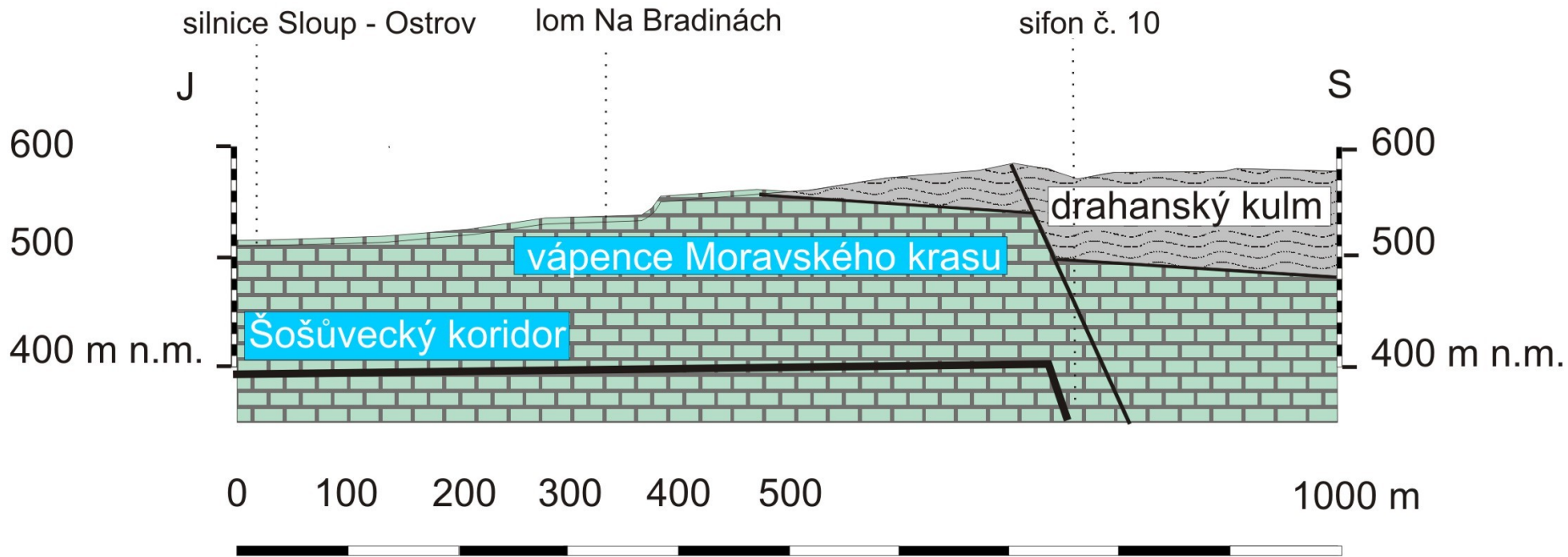






# Geologický řez J – S

(ve směru Šošůveckého koridoru)





# ZÁVĚRY:

- Šošůvecký koridor je tvořen nejčastěji fosiliferními vápenci mírně upadajícími k VJV, podobně upadá nepříliš výrazná kliváž
- z konstrukce řezu J – S vyplývá subhorizontální k severu upadající tektonický kontakt vápenců MK a drahanského kulmu
- s představou kontaktní plochy mírně upadající k severu je v souladu dávno známá skutečnost, že hranice vápenců a kulmu ustupuje výrazně k severu v Holštejnském a Sloupském údolí, naopak na elevaci mezi nimi je výrazně jižněji a o několik desítek metrů výše.