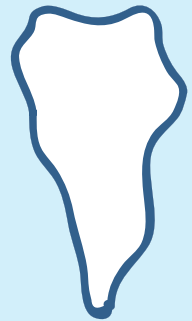


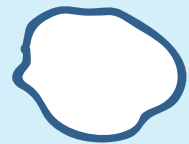
ISLAS CANARIAS

Curiosidades de cada Isla

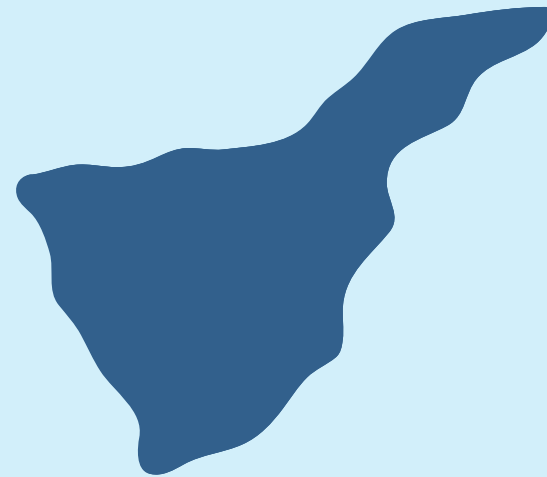
Ocho Islas



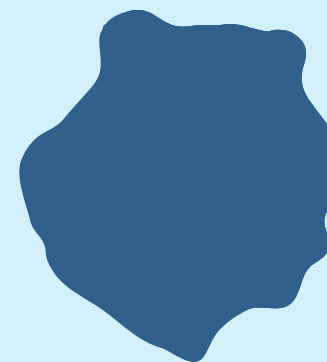
La Palma



La Gomera



Tenerife



Gran Canaria



El Hierro



Fuerteventura

Lanzarote

La Graciosa

“NO ES ORO TODO LO QUE RELUCE”

Esta frase recomienda
desconfiar de las apariencias,
pues no todo lo que parece
bueno lo es realmente.



EL HIERRO

- Quitando La Graciosa, es la isla más pequeña.
- 11.000 habitantes
- Muchos acantilados y pocas playas de arena



EL HIERRO

- El hotel más pequeño del mundo
- Solo tiene 5 habitaciones



EL HIERRO

- Volcán submarino de Tagoro (casi se crea la novena isla)
- Erupción en 2011
- 80 metros bajo el agua
- 1,8 km de distancia desde El Hierro



LA PALMA

- Es conocida como “la isla bonita”
- Tiene un bosque dentro del cráter de un volcán



LA PALMA



- Erupción Volcánica 2021
- Cambió la forma de la isla



- Fajana: terreno plano formado cuando la lava llega al mar

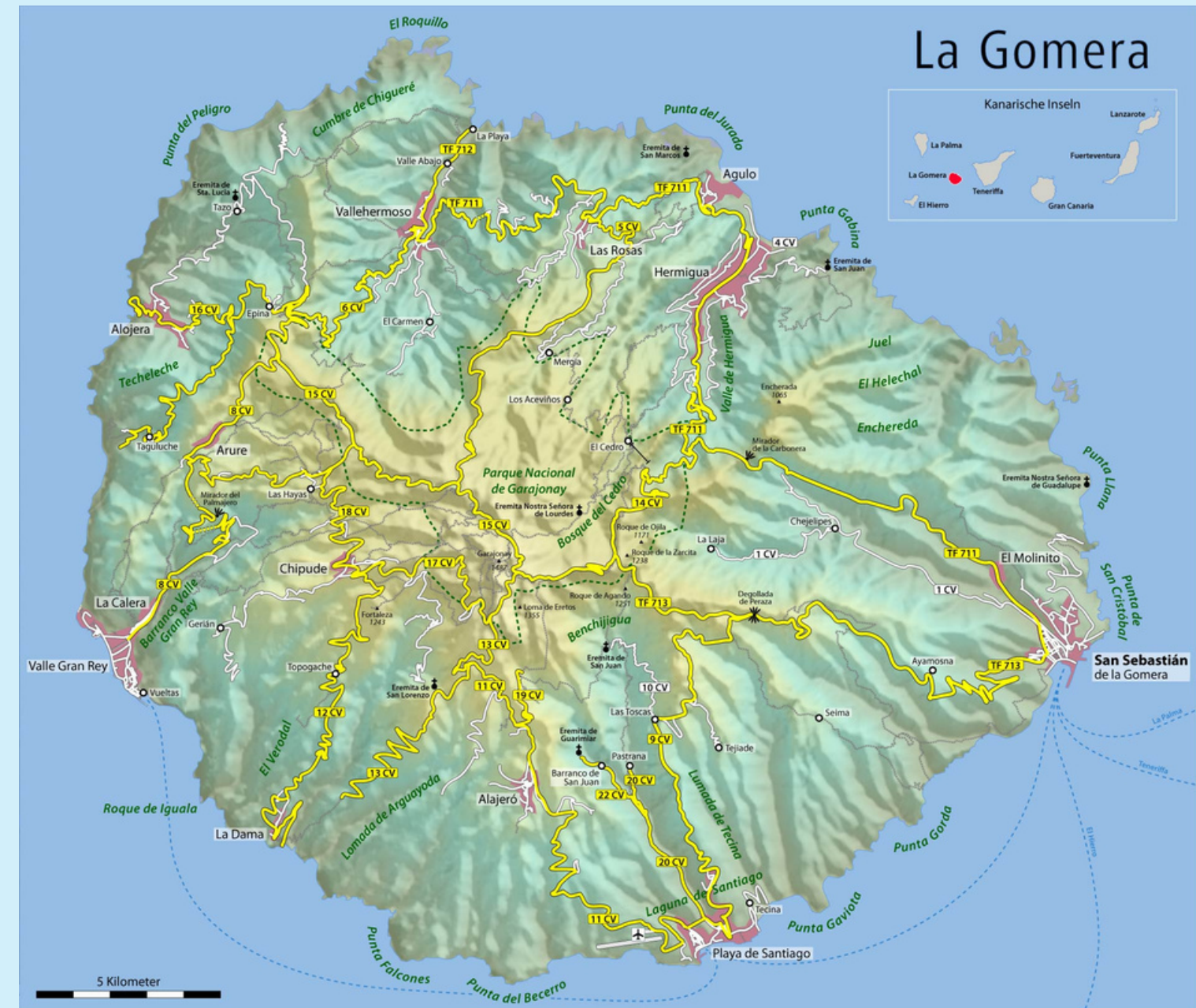
LA PALMA

- Roque de los muchachos
- Uno de los **observatorios astronómicos** más importantes del Hemisferio Norte



LA GOMERA

- Una de las islas más tranquilas
- Gran cantidad de senderos
- Angela Merkel pasa sus vacaciones todos los años en esta isla



LA GOMERA

Un lenguaje único en el mundo: El silbo gomero
20.000 personas lo "hablan"



Bienvenidos a la Gomera

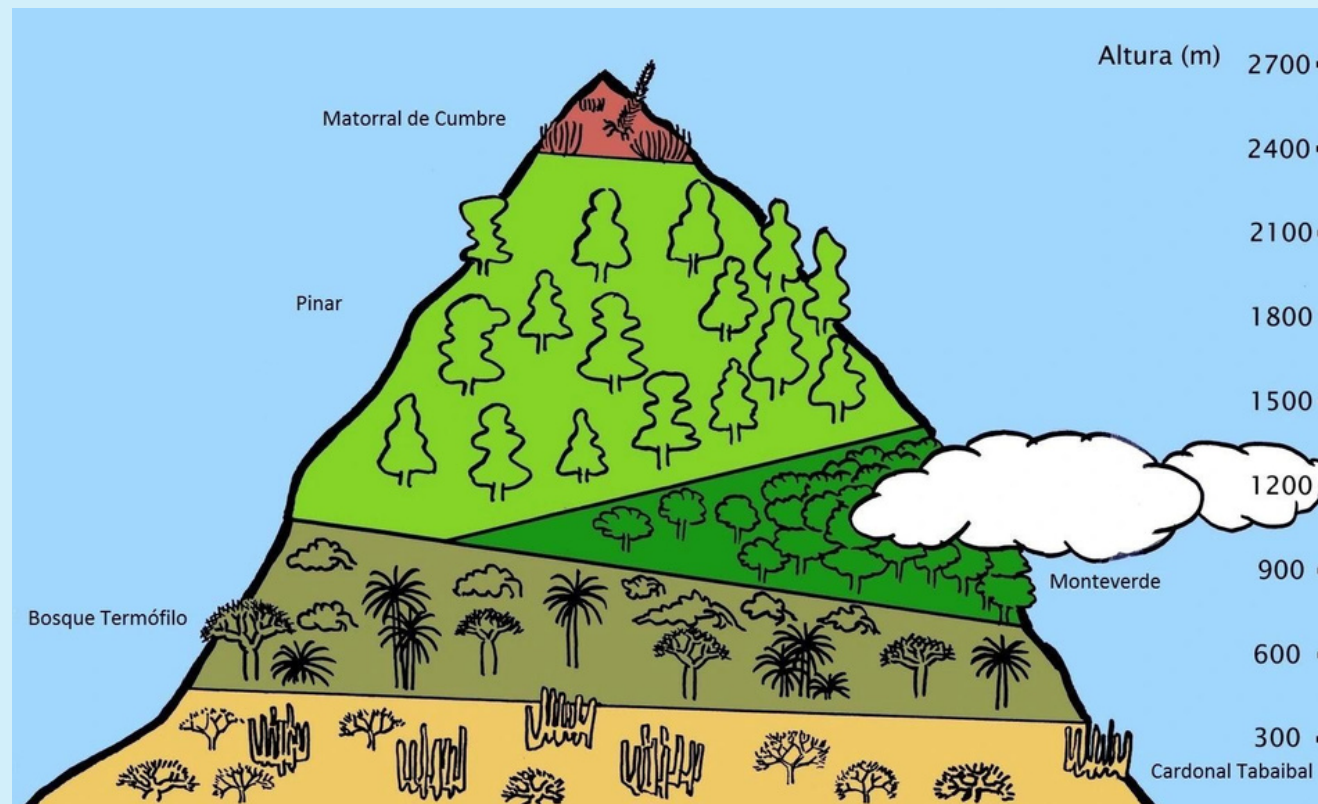
TENERIFE

- Isla más grande y poblada
- Tiene dos aeropuertos
- Tercer volcán más grande del mundo



TENERIFE

- Tenerife tiene 11 micro-climas diferentes
- Diferencias de hasta 30°C en menos de 60km de distancia.



GRAN CANARIA

- Famosa por sus dunas
- Posee la fábrica de ron más antigua de Europa



GRAN CANARIA



- Casas Cueva de Gran Canaria
- Tradición desde los aborígenes (Guanches)
- En su interior la temperatura se mantiene constante

FUERTEVENTURA

- La isla más árida
- Famosa por sus playas
- Campeonatos de surf





FUERTEVENTURA

¿Un búnker nazi en el medio de la nada?



LANZAROTE

- Bellos paisajes volcánicos
- Es la isla favorita de muchos turistas
- Arquitectura única



LANZAROTE

Jameos del agua: cangrejos únicos en el mundo que viven dentro de un charco en un tubo volcánico



LANZAROTE

Todas las viviendas deben estar pintadas de color blanco por ley.



LA GRACIOSA

- La octava isla desde 2018
- 718 habitantes
- La única isla que no tiene aeropuerto



LA GRACIOSA

- Carreteras de arena
- Solo los habitantes pueden tener coche



ASPECTOS NEGATIVOS DE LAS ISLAS



TURISMO



Masificación y turismo irrespetuoso con el medio ambiente

INMIGRACIÓN



- Pateras
- Falta de recursos para alojarlos



CAMBIO CLIMÁTICO



- Subida del nivel del mar
- Calima



EL HIERRO Y LA GOMERA



- Desabastecimiento
- Falta de gasolineras y precios abusivos
- Despoblación

LA PALMA



- Falta de ayudas económicas para los afectados por el volcán

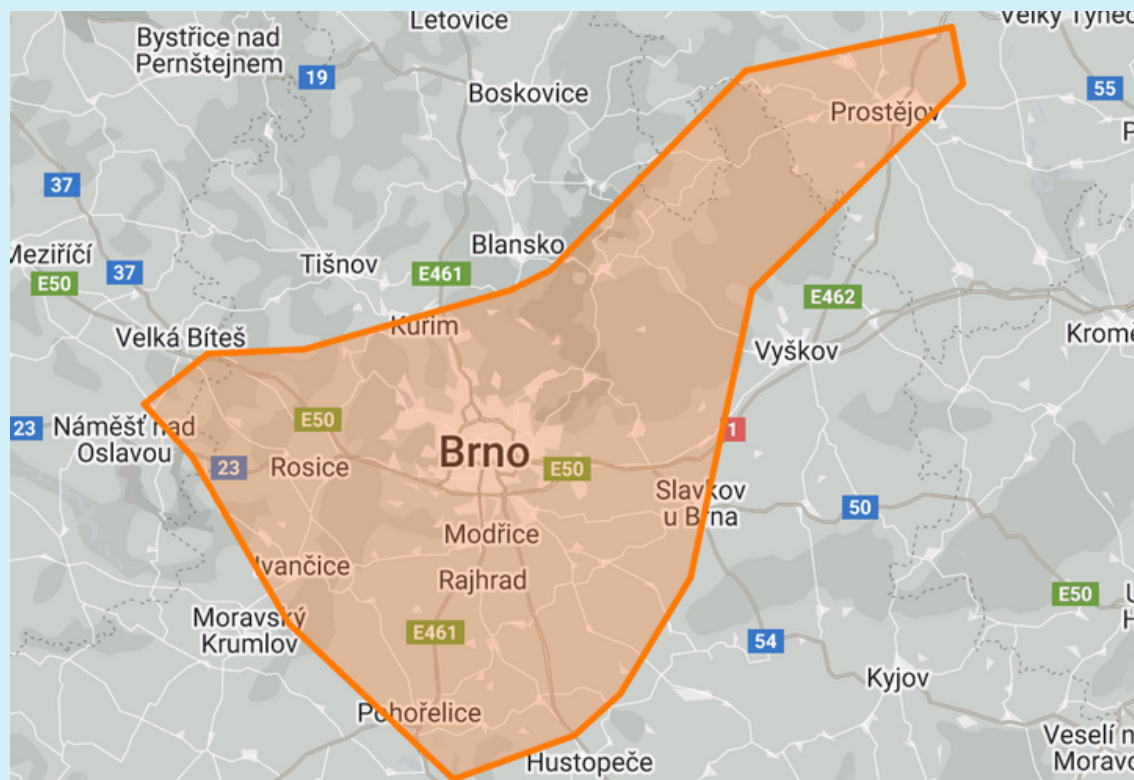


TENERIFE Y GRAN CANARIA



Sobrepoblación

954.000
habitantes



Precio medio alquiler Tenerife: 1.500€
36.900 czk

FUERTEVENTURA Y LANZAROTE



Sequías por falta de lluvias



Turistas irrespetuosos

AFIRMACIONES: ¿VERDADERO O FALSO?

- En Tenerife viven casi un millón de personas
- El Hierro es la isla más pequeña
- No es posible que el volcán submarino del Hierro forme la novena isla
- En Fuerteventura todas las casas son de color blanco
- Gran Canaria tiene la fábrica de ron más antigua de Europa
- Gran Canaria es la isla más grande de Canarias
- Los mayores problemas del cambio climático en Canarias son la subida del nivel del mar y la calima
- En Canarias se pueden alojar perfectamente a todos los inmigrantes que llegan
- El silbo gomero es el único lenguaje silbado del mundo
- Los afectados por el volcán de la Palma no han recibido todas las ayudas económicas que se les prometieron.

AFIRMACIONES: ¿VERDADERO O FALSO?

- En Tenerife viven casi un millón de personas **Verdadero**
- El Hierro es la isla más pequeña
- No es posible que el volcán submarino del Hierro forme la novena isla
- En Fuerteventura todas las casas son de color blanco
- Gran Canaria tiene la fábrica de ron más antigua de Europa
- Gran Canaria es la isla más grande de Canarias
- Los mayores problemas del cambio climático en canarias son la subida del nivel del mar y la calima
- En Canarias se pueden alojar perfectamente a todos los inmigrantes que llegan
- El silbo gomero es el único lenguaje silbado del mundo
- Los afectados por el volcán de la Palma no han recibido todas las ayudas económicas que se les prometieron.

AFIRMACIONES: ¿VERDADERO O FALSO?

- En Tenerife viven casi un millón de personas **Verdadero**
- El Hierro es la isla más pequeña **Falso**
- No es posible que el volcán submarino del Hierro forme la novena isla
- En Fuerteventura todas las casas son de color blanco
- Gran Canaria tiene la fábrica de ron más antigua de Europa
- Gran Canaria es la isla más grande de Canarias
- Los mayores problemas del cambio climático en canarias son la subida del nivel del mar y la calima
- En Canarias se pueden alojar perfectamente a todos los inmigrantes que llegan
- El silbo gomero es el único lenguaje silbado del mundo
- Los afectados por el volcán de la Palma no han recibido todas las ayudas económicas que se les prometieron.

AFIRMACIONES: ¿VERDADERO O FALSO?

- En Tenerife viven casi un millón de personas **Verdadero**
- El Hierro es la isla más pequeña **Falso**
- No es posible que el volcán submarino del Hierro forme la novena isla **Falso**
- En Fuerteventura todas las casas son de color blanco
- Gran Canaria tiene la fábrica de ron más antigua de Europa
- Gran Canaria es la isla más grande de Canarias
- Los mayores problemas del cambio climático en canarias son la subida del nivel del mar y la calima
- En Canarias se pueden alojar perfectamente a todos los inmigrantes que llegan
- El silbo gomero es el único lenguaje silbado del mundo
- Los afectados por el volcán de la Palma no han recibido todas las ayudas económicas que se les prometieron.

AFIRMACIONES: ¿VERDADERO O FALSO?

- En Tenerife viven casi un millón de personas **Verdadero**
- El Hierro es la isla más pequeña **Falso**
- No es posible que el volcán submarino del Hierro forme la novena isla **Falso**
- En Fuerteventura todas las casas son de color blanco **Falso**
- Gran Canaria tiene la fábrica de ron más antigua de Europa
- Gran Canaria es la isla más grande de Canarias
- Los mayores problemas del cambio climático en canarias son la subida del nivel del mar y la calima
- En Canarias se pueden alojar perfectamente a todos los inmigrantes que llegan
- El silbo gomero es el único lenguaje silbado del mundo
- Los afectados por el volcán de la Palma no han recibido todas las ayudas económicas que se les prometieron.

AFIRMACIONES: ¿VERDADERO O FALSO?

- En Tenerife viven casi un millón de personas **Verdadero**
- El Hierro es la isla más pequeña **Falso**
- No es posible que el volcán submarino del Hierro forme la novena isla **Falso**
- En Fuerteventura todas las casas son de color blanco **Falso**
- Gran Canaria tiene la fábrica de ron más antigua de Europa **Verdadero**
- Gran Canaria es la isla más grande de Canarias
- Los mayores problemas del cambio climático en canarias son la subida del nivel del mar y la calima
- En Canarias se pueden alojar perfectamente a todos los inmigrantes que llegan
- El silbo gomero es el único lenguaje silbado del mundo
- Los afectados por el volcán de la Palma no han recibido todas las ayudas económicas que se les prometieron.

AFIRMACIONES: ¿VERDADERO O FALSO?

- En Tenerife viven casi un millón de personas **Verdadero**
- El Hierro es la isla más pequeña **Falso**
- No es posible que el volcán submarino del Hierro forme la novena isla **Falso**
- En Fuerteventura todas las casas son de color blanco **Falso**
- Gran Canaria tiene la fábrica de ron más antigua de Europa **Verdadero**
- Gran Canaria es la isla más grande de Canarias **Falso**
- Los mayores problemas del cambio climático en canarias son la subida del nivel del mar y la calima
- En Canarias se pueden alojar perfectamente a todos los inmigrantes que llegan
- El silbo gomero es el único lenguaje silbado del mundo
- Los afectados por el volcán de la Palma no han recibido todas las ayudas económicas que se les prometieron.

AFIRMACIONES: ¿VERDADERO O FALSO?

- En Tenerife viven casi un millón de personas **Verdadero**
- El Hierro es la isla más pequeña **Falso**
- No es posible que el volcán submarino del Hierro forme la novena isla **Falso**
- En Fuerteventura todas las casas son de color blanco **Falso**
- Gran Canaria tiene la fábrica de ron más antigua de Europa **Verdadero**
- Gran Canaria es la isla más grande de Canarias **Falso**
- Los mayores problemas del cambio climático en canarias son la subida del nivel del mar y la calima **Verdadero**
- En Canarias se pueden alojar perfectamente a todos los inmigrantes que llegan
- El silbo gomero es el único lenguaje silbado del mundo
- Los afectados por el volcán de la Palma no han recibido todas las ayudas económicas que se les prometieron.

AFIRMACIONES: ¿VERDADERO O FALSO?

- En Tenerife viven casi un millón de personas **Verdadero**
- El Hierro es la isla más pequeña **Falso**
- No es posible que el volcán submarino del Hierro forme la novena isla **Falso**
- En Fuerteventura todas las casas son de color blanco **Falso**
- Gran Canaria tiene la fábrica de ron más antigua de Europa **Verdadero**
- Gran Canaria es la isla más grande de Canarias **Falso**
- Los mayores problemas del cambio climático en canarias son la subida del nivel del mar y la calima **Verdadero**
- En Canarias se pueden alojar perfectamente a todos los inmigrantes que llegan **Falso**
- El silbo gomero es el único lenguaje silbado del mundo
- Los afectados por el volcán de la Palma no han recibido todas las ayudas económicas que se les prometieron.

AFIRMACIONES: ¿VERDADERO O FALSO?

- En Tenerife viven casi un millón de personas **Verdadero**
- El Hierro es la isla más pequeña **Falso**
- No es posible que el volcán submarino del Hierro forme la novena isla **Falso**
- En Fuerteventura todas las casas son de color blanco **Falso**
- Gran Canaria tiene la fábrica de ron más antigua de Europa **Verdadero**
- Gran Canaria es la isla más grande de Canarias **Falso**
- Los mayores problemas del cambio climático en canarias son la subida del nivel del mar y la calima **Verdadero**
- En Canarias se pueden alojar perfectamente a todos los inmigrantes que llegan **Falso**
- El silbo gomero es el único lenguaje silbado del mundo **Verdadero**
- Los afectados por el volcán de la Palma no han recibido todas las ayudas económicas que se les prometieron.

AFIRMACIONES: ¿VERDADERO O FALSO?

- En Tenerife viven casi un millón de personas **Verdadero**
- El Hierro es la isla más pequeña **Falso**
- No es posible que el volcán submarino del Hierro forme la novena isla **Falso**
- En Fuerteventura todas las casas son de color blanco **Falso**
- Gran Canaria tiene la fábrica de ron más antigua de Europa **Verdadero**
- Gran Canaria es la isla más grande de Canarias **Falso**
- Los mayores problemas del cambio climático en canarias son la subida del nivel del mar y la calima **Verdadero**
- En Canarias se pueden alojar perfectamente a todos los inmigrantes que llegan **Falso**
- El silbo gomero es el único lenguaje silbado del mundo **Verdadero**
- Los afectados por el volcán de la Palma no han recibido todas las ayudas económicas que se les prometieron. **Verdadero**

FUENTES:

Web, A. (2022, 14 febrero). Las 10 curiosidades de Canarias que no conocías. Futurismo Canarias. <https://futurismocanarias.com/las-10-curiosidades-de-canarias-que-no-conocias/>

Etheria, R. (2023, 28 abril). 25 curiosidades de Canarias que te sorprenderán. Etheria Magazine. <https://etheriamagazine.com/2022/11/18/25-curiosidades-de-canarias/>

Jiménez, J. (2022, 7 noviembre). Los problemas de vivienda, movilidad y desarrollo sostenible se agravan en una Canarias que avanza a dos ritmos. elDiario.es. https://www.eldiario.es/canariasahora/sociedad/problemas-vivienda-movilidad-desarrollo-sostenible-agravan-canarias-avanza-ritmos-reto-demografico-informe-tropico-rtvc_1_9686623.html

**GRACIAS POR
VUESTRA
ATENCIÓN**

