

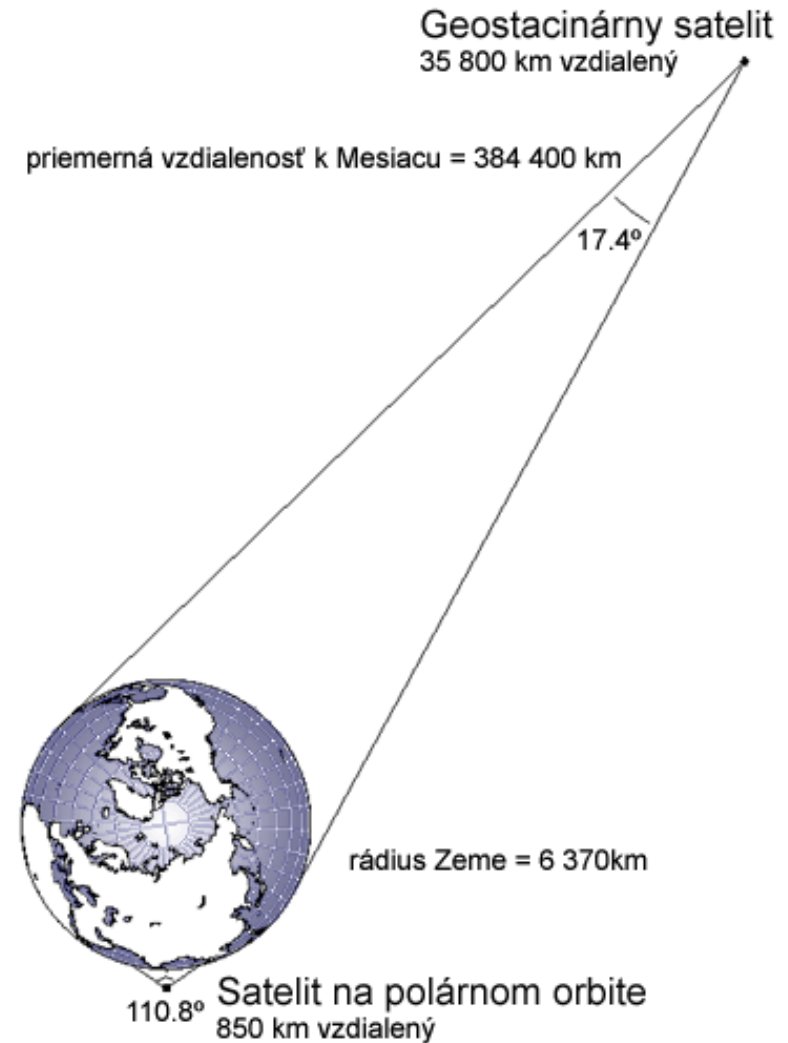
Satelitná telefónia

- Motivácia
- Služby
- Rozdelenie(GEO vs LEO)



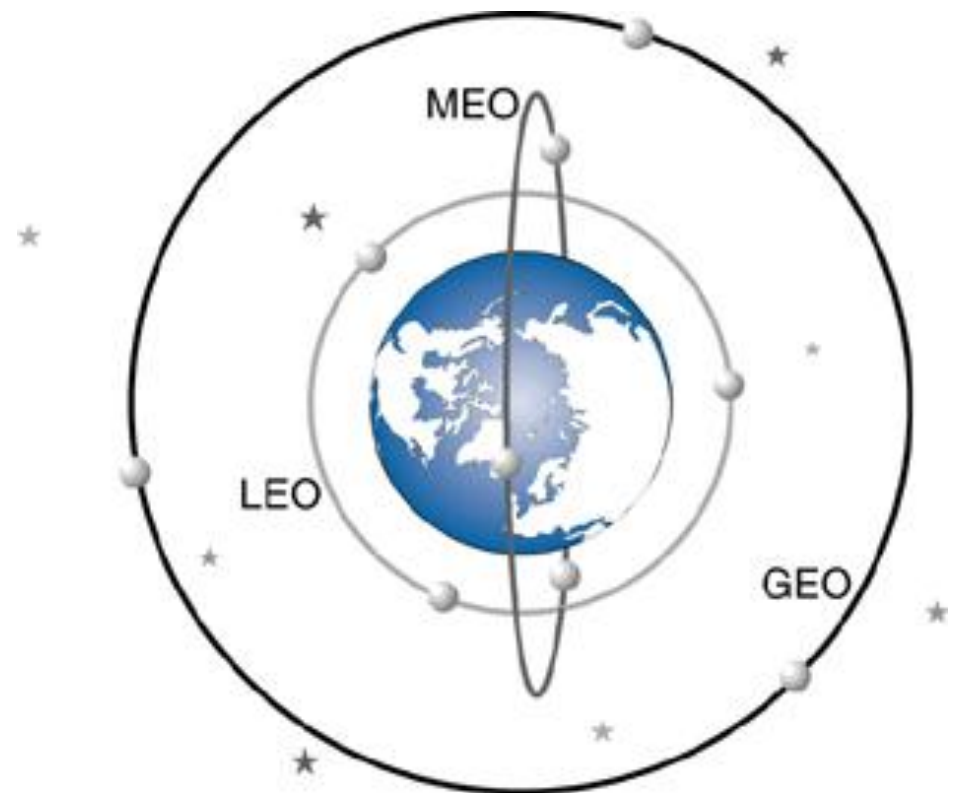
Geosynchrónne satelity

- Popis
- Výhody
- Nevýhody



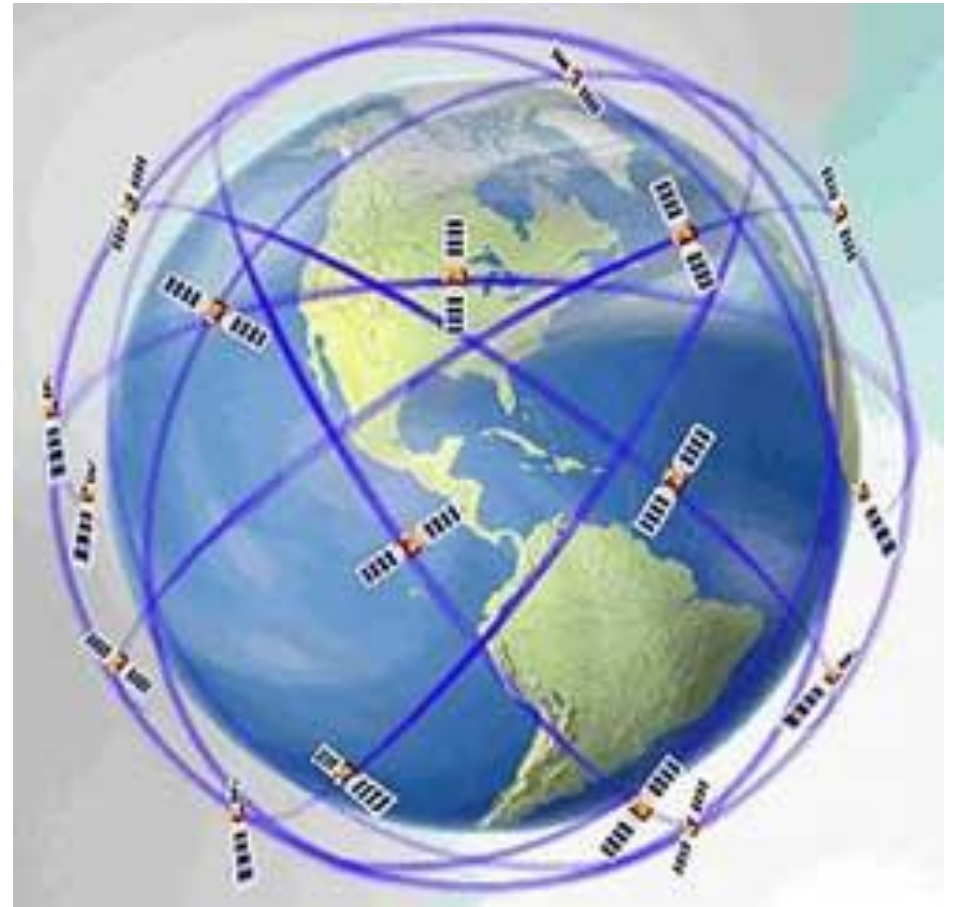
Low Earth Orbit Satelity

- Popis
- Výhody
- Nevýhody



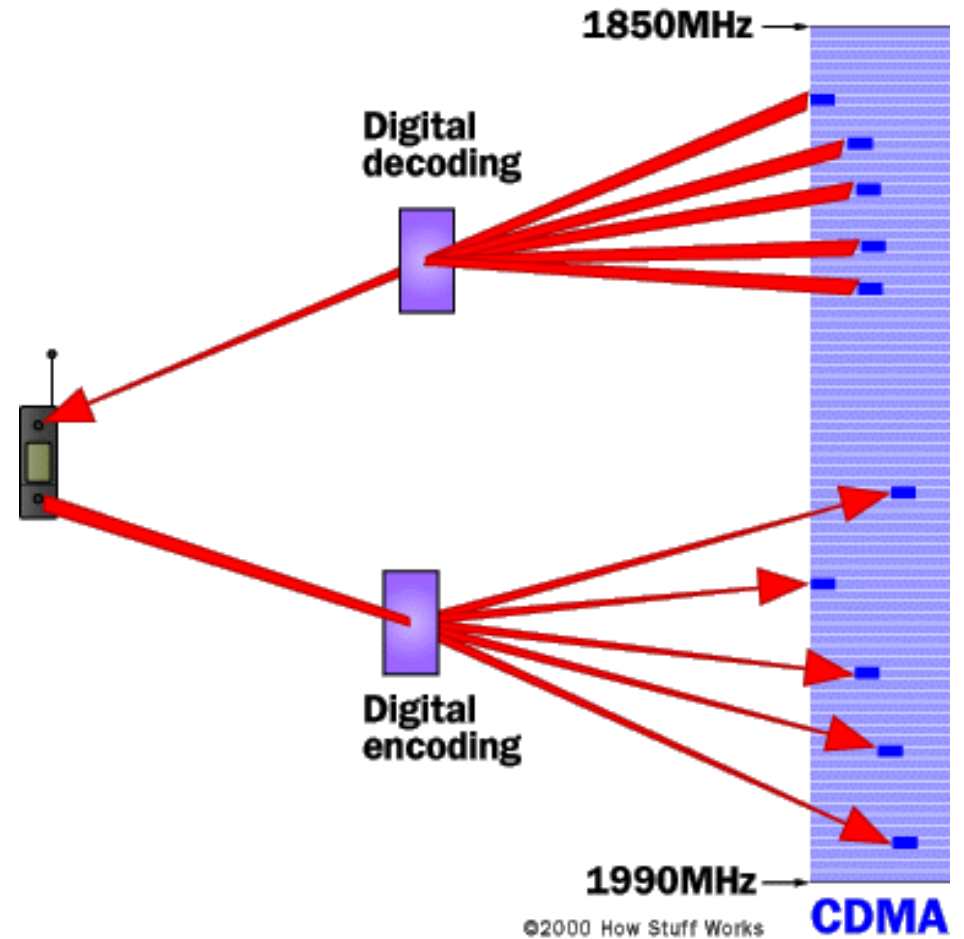
Poskytovatelia služieb

- Globalstar, Thruaya, Inmarsat, Iridium
- Použité štandardy



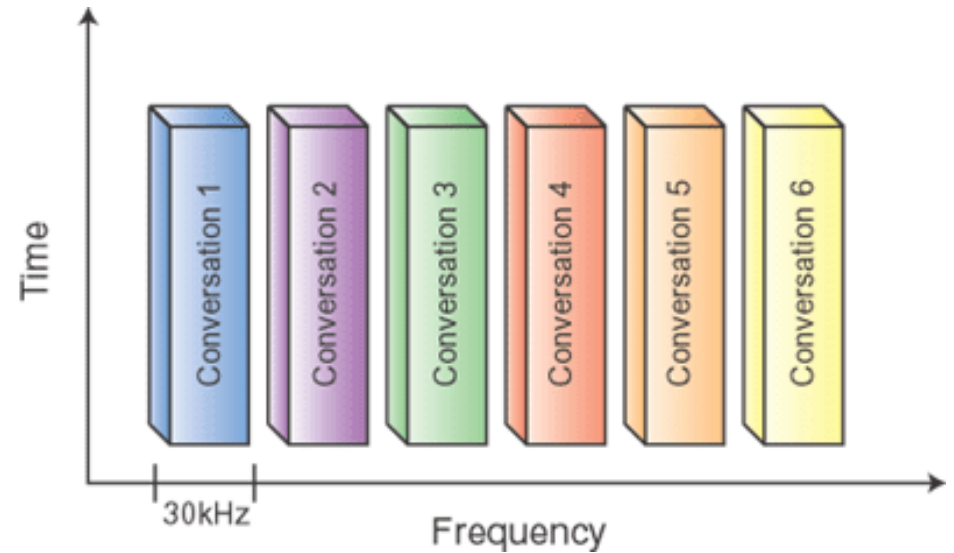
Code-Division Multiple Access

- CDMA-spread spectrum
- Princíp



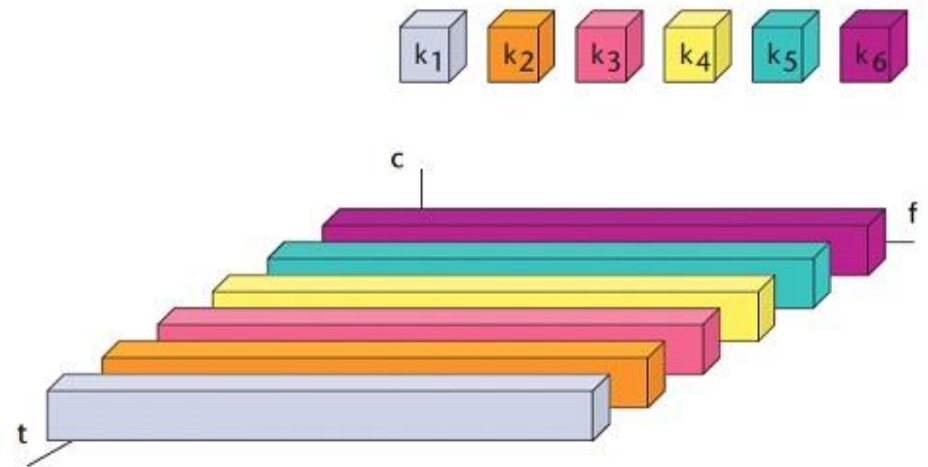
Frequency-Division Multiple Access

- FDMA
- Princíp
- +/-



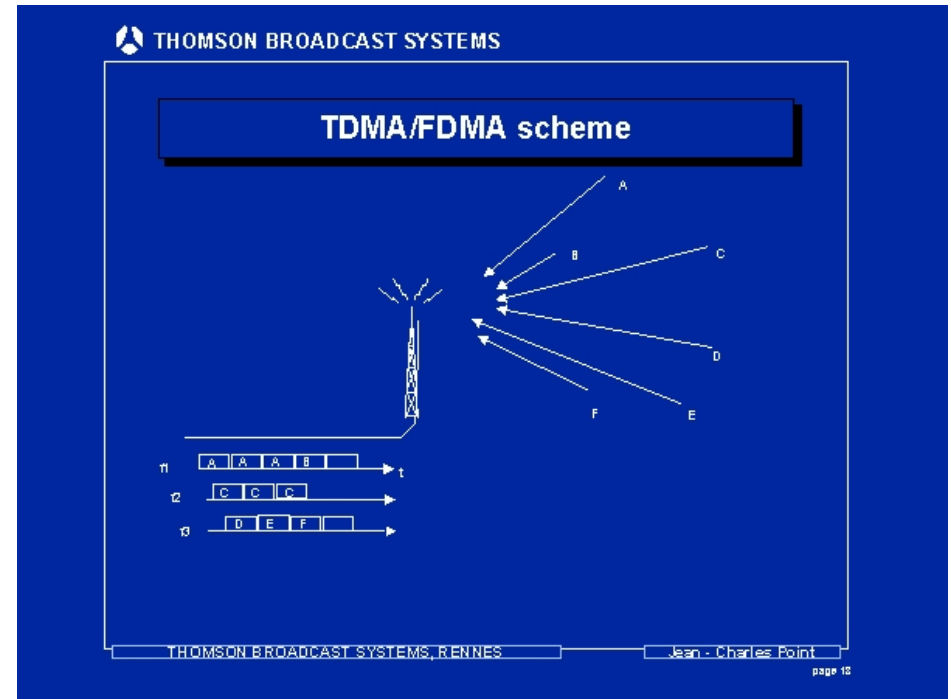
Time-Division Multiple Access

- TDMA
- Princíp
- +/-



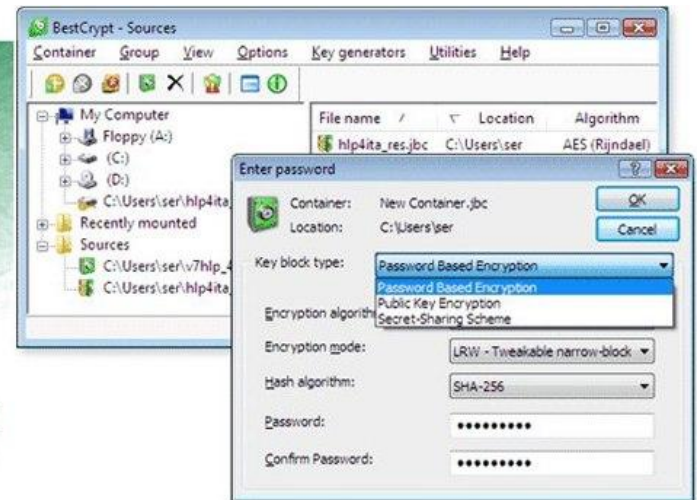
TDMA+FDMA

- Princíp
- Výhody



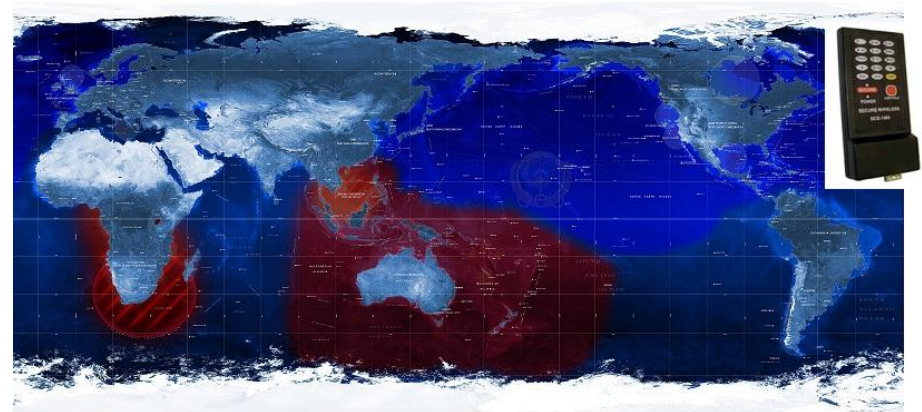
Možnosti lepšieho zabezpečenia

- Motivácia
- DES/3DES/AES



Citadel

- Použitie
- Výhody



Global Positioning System

- Motivácia
- História



Konkurencia

- Glonass
- Galilea
- Compass



názov	Priníp merania	štát	Vypustenie družíc	Počet družíc v službe	Plánovaný počet družíc	Výška orbítu
<i>Navstar GPS</i>	kódové	USA	1978	31	24+3	20 200km
<i>Glonass</i>	kódové	Rusko	1982	20	24	19 100km
<i>Galileo</i>	kódové	EU	2006	2	27+3	23 200km
<i>Compass</i>	kódové	Čína	2007	1	24	21 500km

Princíp

- Rozdelenie
- Kozmická časť



Princíp-pokračovanie

- Riadiaci systém
- Užívateľská časť



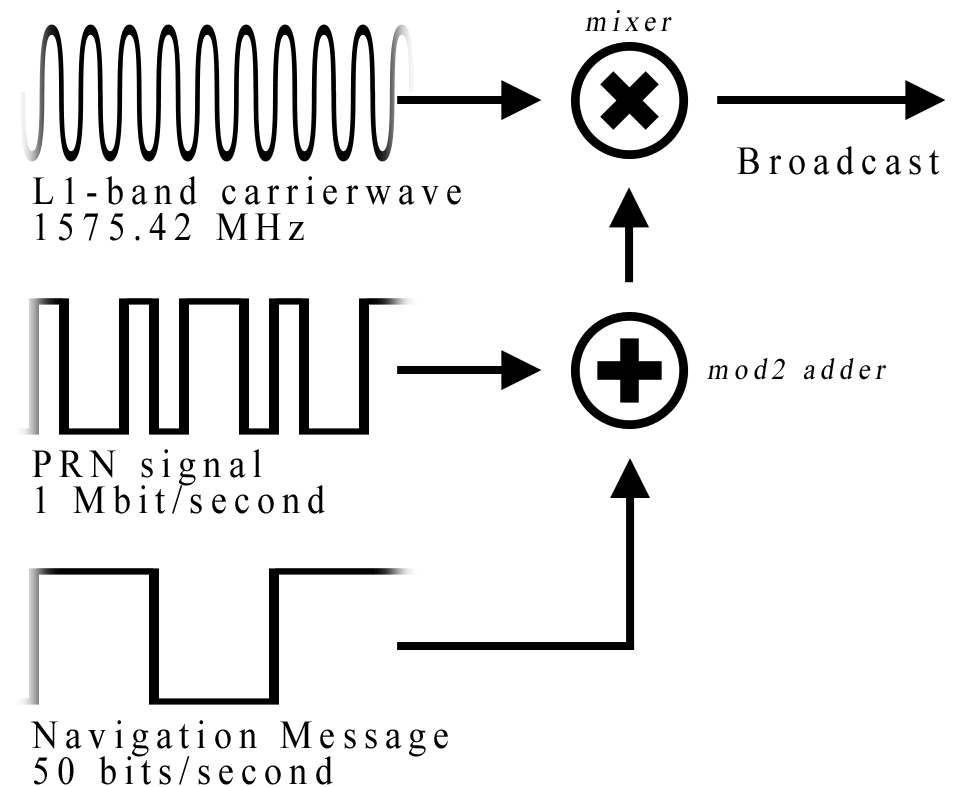
Základná charakteristika GPS

- C/A kód
- P kód
- GPSIII
- C kód
- M kód



Modulácia a Demodulácia signálu

- Princíp
- Tvary kódov



Štruktúra navigačnej správy

- Zloženie správy

