



PLÁNOVÁNÍ A URBANISMUS

David Gorný
6. CVIČENÍ
13.11. 2023

K. TEIGE – MINIMÁLNÍ BYT A KOLEKTIVNÍ DŮM

- Vaše názory, komentáře....

PANELOVÁ SÍDLIŠTĚ

- První panelové domy byly postaveny v západním bloku (**Nizozemsko po 1. světové válce**, Německo 1923, první blok panelových domů v Paříži 1939).
- Úspěch ale zejména po 2. světové válce ve východním bloku (idea stejnosti).
- Podnětem pro výstavbu panelových sídlišť byla mimo jiné **bytová krize**.
- Stavba v rámci **centrálně řízené bytové výstavby**, která byla z velké části zajišťována bytovými družstvy.

- **Snaha byla zajistit dostupné bydlení v co nejkratší době.**
- **Zároveň této ideologii vyhovovaly naprosto unifikované byty, pro „typické rodiny“, na které mají všichni stejný nárok = dostupné bydlení pro všechny.**

- V ČSSR první dům **1953 ve Zlíně**, masová výstavba zejména v 70. a 80. letech.

- Automatizace výrobního procesu – důraz na ekonomické hledisko.
- Významná role v bytovém fondu, **žije v nich zhruba třetina obyvatel.**

PANELOVÁ SÍDLIŠTĚ

HYGIENA A PROSTŘEDÍ

- Vznik panelových sídlišť v České republice nebyl přímou reakcí na Athénskou chartu (CIAM,1933), ale vzal si z funkcionalistického urbanismu některé základní myšlenky.
- Právo každého na zdravé prostředí: panelové domy umístěné s velkými odstupy - dodávají dostatek světla i nejnižše umístěným bytům + zamezují velkému hluku.

VEŘEJNÉ PROSTORY A PARKY

- Potlačit rozdíl mezi kulturním a přírodním + veřejným a soukromým prostředím.
- Kombinace městského způsobu žití, ale zároveň klid a snadno dostupné parkové plochy.
- Problémem: nevyužití veřejných ploch mezi panelovými domy.

DOPRAVA A PARKOVÁNÍ

- Původní zelené plochy začaly postupně ustupovat parkování -> „bydlení v parku“ se proměnilo v „bydlení na parkovišti“.
- Postupný nedostatek parkovacích míst.

PANELOVÁ SÍDLIŠTĚ

TYPIZACE X INDIVIDUALISMUS: NEČITELNOST, ODOSOBNĚNÍ

- Nečitelnost místa.
- Potlačení vlastní identit / jedinečnosti.

MONOFUNKČNOST

- Nedostatek veřejné i občanské vybavenosti.
- Absence služeb - obchody, restaurace, kavárny,

SOCIODEMOGRAFICKÉ TENDENCE

- Ohroženy stárnutím obyvatel, odlivem obyvatel.
- Nejhorší scénáře vzniku sociálně-homogenních zón se nepotvrdily.

BRNO

- Výstavba především od 60. let
- Nejvýraznější sídliště ze 70. a 80. let,
na Starém Lískovci, Vinohradech, v Líšni či v
Bohunicích
- Největší sídliště: Bystrc - přes 20 000 obyvatel,
Líšeň - 18 500 obyvatel.
- Nejmenší sídliště: Kamechy - necelých 500
obyvatel.
- V současné době zde žije téměř 180 000
obyvatel.



VYSOKÉ UČENÍ TECHNICKÉ V BRNĚ
BRNO UNIVERSITY OF TECHNOLOGY



FAKULTA ARCHITEKTURY
ÚSTAV NAVRHOVÁNÍ I.

FACULTY OF ARCHITECTURE
DEPARTMENT OF DESIGN I.

BRNĚNSKÁ SÍDLIŠTĚ A JEJICH URBANISTICKÁ STRUKTURA

BRNO HOUSING ESTATES AND THEIR URBAN STRUCTURE

DOKTORSKÁ PRÁCE
DOCTORAL THESIS

AUTOR PRÁCE
AUTHOR

Ing. arch. LUKÁŠ PECKA

VEDOUCÍ PRÁCE
SUPERVISOR

doc. Ing. arch. IVA POSLUŠNÁ, Ph.D.

K přečtení...

- Šedá léta normalizační a éra levných energií. Jak se stavělo?
- https://www.lidovky.cz/relax/design/seda-leta-normalizacni.A181105_115834_In-bydleni_ape
- NEJ rekordy paneláků. Sídliště, kde se bojí policie, i nejdelší chodba
- https://www.idnes.cz/bydleni/panelak/bydleni-v-panelaku.A150917_170218_architektura_web

PANELAKY.INFO



Vývoj konstrukčních soustav

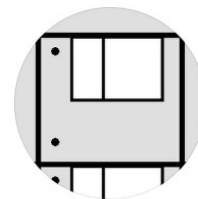
© 11.12.2016 Různé



Zde naleznete základní typy panelových domů (konstrukčních soustav) v ČR a jejich vývoj.

Konstrukční soustavy lze dělit do několika základních skupin:

- Řada G
- Řada T01B až T03B
- Řada T06B
- Řada T08B a VVÚ-ETA
- Řada B70
- Řada OP



panelaky.info

Sledování



Příspěvky (595)

Sledující (9 364)

Sleduji (50)

Panelaky.info

cz Webová stránka o historii, současnosti a budoucnosti panelových domů.

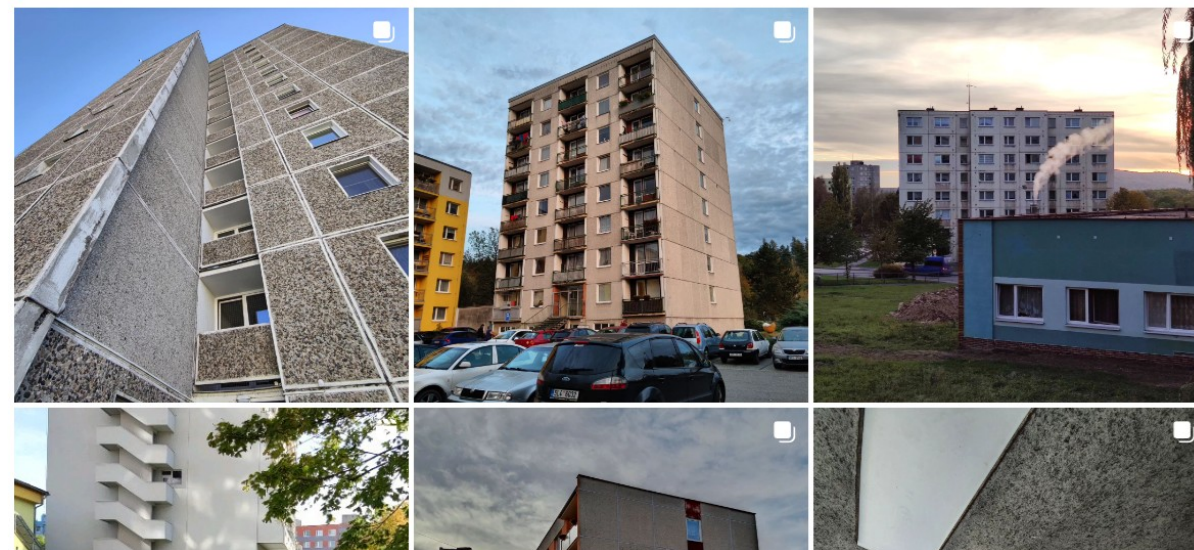
gb Web page about history, present and future of block of flats.

🌐 www.panelaky.info

PRÍSPĚVKY

REELS

OZNAČENÍ



ZADÁNÍ CVIČENÍ

- Vyberte si nějaké sídliště v českém městě, na velikosti města úplně nezáleží. Musí se však jedna o sídliště, ne solitérní budovu.
- Zpracujte analýzu daného sídliště:
 - Pokuste se najít obecné informace o vzniku sídliště.
 - Okomentuje a blíže přibližte velikost sídliště.
 - Jsou informace o tom, zda se jednalo o podnikové x běžné sídliště?
 - Jedná se o sídliště na zelené louce x vzniklé díky asanaci.
 - Dopravní napojení, pozice ve městě, vybavenost sídliště službami.
 - Jakým způsobem se sídliště proměnilo do současnosti?
 - Osobní hodnocení – je to nonsens, nebo nejlepší projekt v dějinách obce?

ZADÁNÍ CVIČENÍ

- Nevybírejte si brněnská sídliště.
A je vás málo, ideálně si vyberte každý jiné
- Rozsah 1 A4 textu + obrázky.



- **DEADLINE: 20. 11. 2023 5:59**

DĚKUJI ZA POZORNOST