

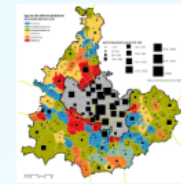
## case study 5

Územní studie nadřazené dálniční a silniční sítě v jádrovém území  
OBS metropolitní rozvojové oblasti Brno 2017-2020

součást multioborového týmu

"riskantní" studie

otázka zpracovatelské  
zodpovědnosti



## case study 4

studie proveditelnosti SJKO 2021

fuck-up roku 2021?

problematika  
spolupráce

nejasné zadání  
a očekávání

40) "Některá územní studie je v podstatě jenom papír, který se neprovede, protože má jenom záměr a není to realizovatelné." (Kovář, 2021, s. 11)  
41) "V rámci územní studie se často setkáváme s tím, že zadavatel má jenom záměr a není to realizovatelné." (Kovář, 2021, s. 11)  
42) "V rámci územní studie se často setkáváme s tím, že zadavatel má jenom záměr a není to realizovatelné." (Kovář, 2021, s. 11)  
43) "V rámci územní studie se často setkáváme s tím, že zadavatel má jenom záměr a není to realizovatelné." (Kovář, 2021, s. 11)  
44) "V rámci územní studie se často setkáváme s tím, že zadavatel má jenom záměr a není to realizovatelné." (Kovář, 2021, s. 11)  
45) "V rámci územní studie se často setkáváme s tím, že zadavatel má jenom záměr a není to realizovatelné." (Kovář, 2021, s. 11)  
46) "V rámci územní studie se často setkáváme s tím, že zadavatel má jenom záměr a není to realizovatelné." (Kovář, 2021, s. 11)  
47) "V rámci územní studie se často setkáváme s tím, že zadavatel má jenom záměr a není to realizovatelné." (Kovář, 2021, s. 11)  
48) "V rámci územní studie se často setkáváme s tím, že zadavatel má jenom záměr a není to realizovatelné." (Kovář, 2021, s. 11)  
49) "V rámci územní studie se často setkáváme s tím, že zadavatel má jenom záměr a není to realizovatelné." (Kovář, 2021, s. 11)  
50) "V rámci územní studie se často setkáváme s tím, že zadavatel má jenom záměr a není to realizovatelné." (Kovář, 2021, s. 11)

## case study 3

grídová statistika Brno Urban Grid



"bottom-up" koncept  
založení spin-off  
společnosti

otázka business  
modelu?



## zadavatelé

veřejný sektor

města, odbory MÚ  
kraje, odbory KÚ  
ministerstva

soukromý sektor

architekti/urbanistické  
kanceláře  
dopravně-inženýrské firmy

"něco mezi"  
Kancelář architekta města  
KORDIS  
úřad regionální rady regionu soudržnosti

## odporovaná/odřítá doporučení

nepouštět se do něčeho bez jasného zadání

zadavatel musí mít alespoň základní představu  
o tom, co geografové dělají

nečekávat "klid na vědeckou práci"

sebevědomí při komunikaci v rámci multi-  
disciplinárních zakázek

za každou cenu dodržet kvalitativní standardy

formální úprava a grafika prodává...

## case study 2

sčítání brněnského maloobchodu 2003-2006-2009-2012-2017-2021



terénní šetření - analýza

změna zadavatele

posun k analýze



metodický "path dependency" problém

otázka využívání dat

geografové

v plánovací praxi

## zakázky

dle role

geografie "v hlavní roli"

hlavní zpracovatel

geografie "ve vedlejší roli"

subdodavatel

dle tématu

čistá geografie

vymezování metropolitních oblastí, demografie,  
dojždka, sídelní analýzy...

skrytá geografie

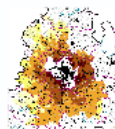
studie proveditelnosti, ad hoc analýzy

velmi omezené  
geografické

strategické plány, řídicí výbory

## case study 1

vymezení ITI aglomerací Brno a Jihlavy 2013



zadavatel-úřad regionální rady

relativně jasné zadání

víra v "objektivní vědecké" řešení

vymezení aglomeračních hranic  
jako politikum

problémy kolektivu UK při vymezování  
ITI 2020

## zakázky

dle charakteru práce

analýzy

většinou jednoduché a jasné zadání

terénní šetření

komplicovanější design a organizace  
terénní práce

konzultace

riziko nejasného zadání

formulace politik  
či opatření

často "výlet" mimo geografické prostředí

**geografové**

**v plánovací praxi**

# zadavatelé

## veřejný sektor

města, odbory MÚ  
kraje, odbory KÚ  
ministerstva

## soukromý sektor

architekti/urbanistické  
kanceláře  
dopravně-inženýrské firmy

## "něco mezi"

Kancelář architekta města  
KORDIS

úřad regionální rady regionu soudržnosti



# zakázky

## dle role

geografie "v hlavní roli"

**hlavní zpracovatel**

geografie "ve vedlejší roli"

**subdodavatel**

## dle tématu

čistá geografie

**vymezování metropolitních oblastí, demografie, dojíždka, sídelní analýzy...**

skrytá geografie

**studie proveditelnosti, ad hoc analýzy**

velmi omezeně  
geografické

**strategické plány, řídicí výbory**

# zakázky

## dle charakteru práce

analýzy

**většinou jednoduché a jasné zadání**

terénní šetření

**komplikovanější design a organizace  
terénní práce**

konzultace

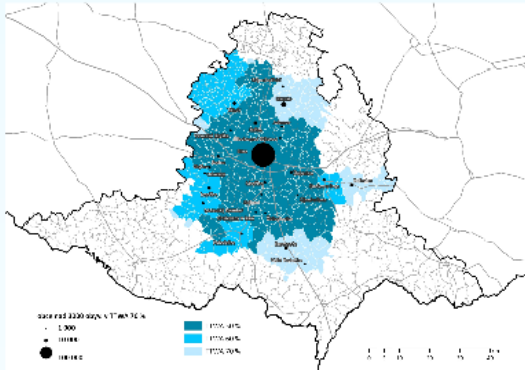
**riziko nejasného zadání**

formulace politik  
či opatření

**často "výlet" mimo geografické prostředí**

# case study 1

vymezení ITI aglomerací Brna a Jihlavy 2013

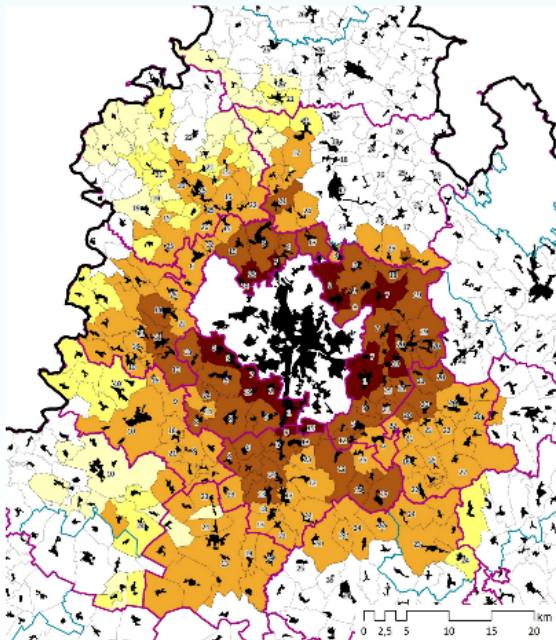


zadavatel-úřad regionální rady  
relativně jasné zadání

víra v "objektivní vědecké" řešení

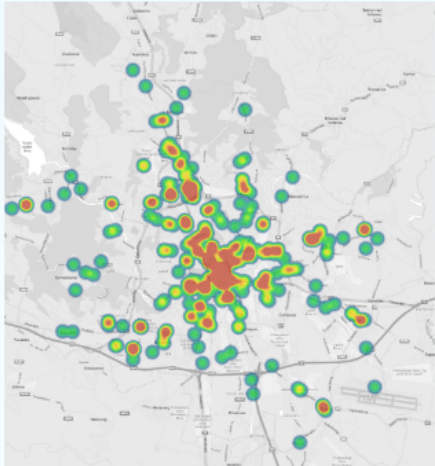
vymezení aglomeračních hranic  
jako **politikum**

problémy kolektivu UK při vymezení  
ITI 2020



# case study 2

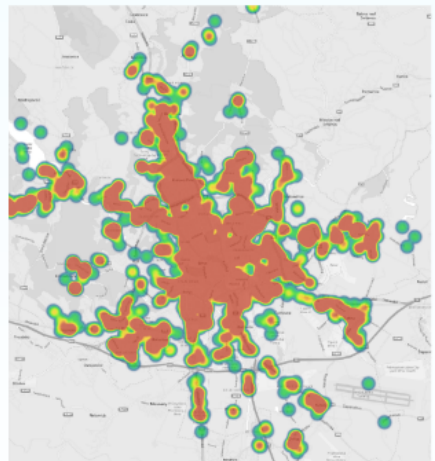
sčítání brněnského maloobchodu 2003-2006-2009-2012-2017-2021



terénní šetření - analýza

změna zadavatele

posun k analýze



metodický "path dependency" problém

otázka využívání dat





# case study 4

## studie proveditelnosti SJKD 2021

fuck-up roku 2021?

problematická  
spolupráce

nejasné zadání  
a očekávání

- 4.1. Předmětem plnění je **zpracování analýzy území** dle podmínek zadávací dokumentace zakázky a dalších dokumentů uvedených v bodě 3.1.
- 4.2. **V rámci tohoto smluvního vztahu budou zhotovitelem vypracovány:**
  - základní morfologická charakteristika současného stavu sídelního systému řešeného území; analýza, interpretace a vizualizace rozmístění obvykle bydlícího obyvatelstva v úrovni obcí a podrobnější (základní sídelní jednotky, gridové buňky);
  - základní relační (vztahová) charakteristika současného stavu sídelního systému řešeného území – analýza, interpretace a vizualizace sídelních vztahů a dojížděkových proudů v úrovni obcí (v případě města Brna v měřítku podrobnějším v závislosti na typu dostupných dat);
  - typologie obcí, resp. skupin obcí z hlediska demografické a socioekonomické struktury obyvatel;
  - charakteristika obcí z hlediska demografické dynamiky (přirozený a mechanický pohyb) a vývoje rezidenční/pracovní/spotřební funkce; zhodnocení urbanizačních/suburbanizačních procesů a procesů pracovní (de)centralizace v rámci spádové oblasti a města Brna;
  - expertní odhad demografického vývoje pro skupiny obcí/agregovaná území v rámci spádové oblasti a pro ad hoc vymezená analytická území v rámci města Brna;
  - expertní odhad vývoje rozložení různých typů pracovních a spotřebních aktivit v rámci spádového oblasti a města Brna;
  - interpretace odhadů ve smyslu očekávaných dopadů do intenzit, časoprostorových vzorců pracovní, resp. nepracovní dojížděky směřované primárně do Brna.
- 4.3. Zpracovaná dokumentace bude zahrnovat a obsahovat zpracování všech požadavků dle zadávací dokumentace investora.

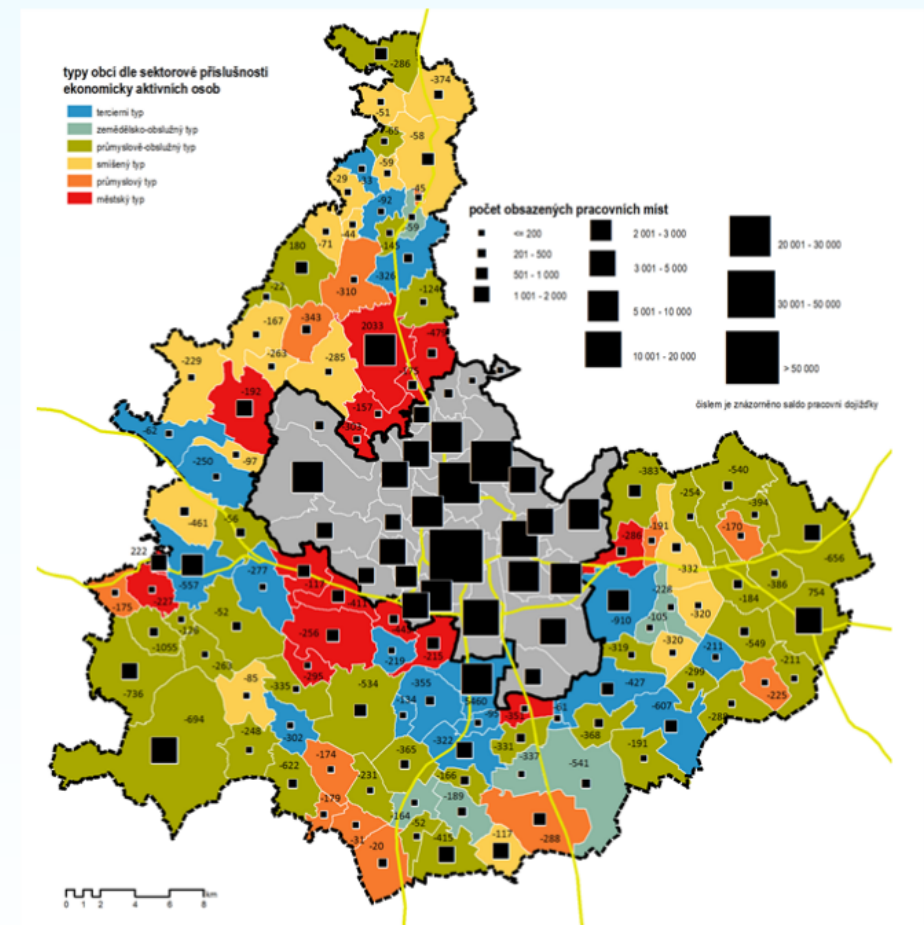
# case study 5

Územní studie nadřazené dálniční a silniční síť v jádrovém území  
OB3 metropolitní rozvojové oblasti Brno 2017-2020

součást multioborového týmu

"riskantní" studie

otázka zpracovatelské  
zodpovědnosti



# odpozorovaná/odžítá doporučení

nepouštět se do ničeho bez jasného zadání

zadavatel musí mít alespoň základní představu o tom, co geografové dělají

neočekávat "klid na vědeckou práci"

sebevědomí při komunikaci v rámci multi-disciplinárních zakázek

za každou cenu dodržet kvalitativní standardy

formální úprava a grafika prodává...