



**GIS VE VEŘEJNÉ SPRÁVĚ**

**MUNI  
SCI**

**e-Government a  
informatizace veřejné  
správy; hlavní  
poskytovatelé GI aplikací**

**podzim 2023**

**Petr Kubíček**

**kubicek@geogr.muni.cz**

**Laboratory on Geoinformatics and Cartography (LGC)  
Institute of Geography  
Masaryk University  
Czech Republic**

## Zadání cvičení II.

- **Prezentujete možnosti využití prostorového registru RUIAN pro veřejnou správu, soukromou sféru a občana, kriticky zhodnotíte a popíšete jeho silné a slabé stránky.**
- **15 – 20 minut + diskuze.**
- **Vedení – Lenka Černohousová**



# **E-GOVERNMENT A INFORMATIZACE VEŘEJNÉ SPRÁVY**



# RÚIAN - shrnutí

- V RÚIAN jsou pro celou veřejnou správu vedeny závazné informace o územní identifikaci a o adresách.
- Obsahem RÚIAN jsou popisné a lokalizační údaje o:
  - územních prvcích a územně evidenčních jednotkách,
  - účelových územních prvcích,
  - adresách,
  - vzájemných vazbách.
- V ostatních registrech se vedou odkazy na adresní místa vedená v RÚIAN.
- RÚIAN je veřejným seznamem.

<http://vdp.cuzk.cz>

# Aktualizace RÚIAN

- Prvotní naplnění ISÚI/RÚIAN bylo provedeno zdrojovými daty ze systémů: **ISKN**, **RSO**, **UIR-ADR**, **DDM** a **REKOS**. Databáze dodacích míst ČP, Registr komunálních symbolů
- **Editace údajů RÚIAN** probíhá pomocí **dvou** AIS:
  - Informační systém územní identifikace (**ISÚI**),
  - Informační systém katastru nemovitostí (**ISKN**).
- Editory údajů v ISÚI jsou:
  - **obce, stavební úřady a ČSÚ,**
  - **ČÚZK.**
- Aktualizace údajů RÚIAN probíhá **on-line**.

# Sdílení aktualizace ISKN + ISUI → RUIAN

Lokalizační údaje

- hranice
- hranice st. objektu
- definiční bod

Způsob ochrany nemovitosti

Editují katastrální úřady  
prostřednictvím ISKN

123

Identifikační údaje

Druh pozemku

BPEJ

Výměra

Q

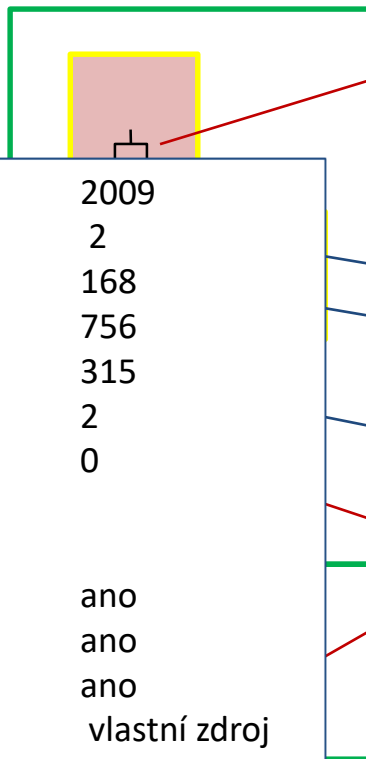
52/2

+ vazba pozemku a stavby na územní prvky (příslušnost do k.ú., obce atd...)

# Sdílení aktualizace ISKN + ISUI → RUIAN

## Lokalizační údaje

### •hranice



Dokončeno:	2009
Počet bytů:	2
Zastavěná plocha v m <sup>2</sup> :	168
Obestavěný prostor v m <sup>3</sup> :	756
Podlahová plocha v m <sup>2</sup> :	315
Počet nadzemních podlaží:	2
Počet podzemních podlaží:	0
.	
.	
Připojení na vodovod:	ano
Připojení na kanal. síť:	ano
Připojení na rozvod plynu:	ano
Způsob vytápění:	vlastní zdroj
Výtah:	ano

## Způsob ochrany nemovitosti

### POZOR!

Ostatní údaje o stavebním objektu

- číslo popisné
- definiční bod
- způsob využití (např. rodinný dům)
- TE atributv

Editují stavební úřady  
prostřednictvím ISÚI

+ vazba pozemku a stavby na územní prvky (příslušnost do k.ú., obce atd...)



# Jaké údaje se zapisují?

**Stavební úřad** zapisuje údaje o:

- (A) **stavebním objektu**, který **vyžaduje stavební povolení** nebo ohlášení stavebnímu úřadu.
- (B) **adresním místě**, které vzniká spolu s výše uvedeným stavebním objektem.

**Obec** zapisuje údaje o:

- (A) **ulici**,
- (B) **stavebním objektu**, který nevyžaduje stavební povolení ani ohlášení stavebnímu úřadu,
- (C) **adresním místě**.





# Jak získat údaje z RUIAN?








- **Publikačními službami** na vnějším rozhraní **ISZR**:
  - popis na stránkách SZR <http://www.szrcr.cz/vyvojari>
  - katalog eGON služeb, verze 7.06
  - služby jsou přístupné pouze registrovaným AIS
  - data poskytovaná přes eGON služby mají **referenční charakter**
- Webovou aplikací **Veřejný dálkový přístup (VDP)**
  - adresa aplikace je <http://vdp.cuzk.cz>
  - **výměnný formát RÚIAN (VFR)**
  - data poskytovaná přes VDP **nejsou referenční**

# Výstupy z RÚIAN

## Veřejný dálkový přístup (VDP)

- Vyhledávání informací o prvcích
- Prohlížení mapy
- Ověření adresy
- Získání dat ve výměnném formátu



 Novinky
 Provozní info a odstávky
 Často kladené otázky
 Technické předpoklady
 Uživatelská podpora
 Uživatelská příručka
 Základní registr RÚIAN

## Vyhledání prvků

- ▶ [Stát](#)
- ▶ [Region soudržnosti](#)
- ▶ [Kraj \(VÚSC\)](#)
- ▶ [Okres](#)
- ▶ [ORP](#)
- ▶ [POU](#)
- ▶ [Obec](#)
- ▶ [Správní obvod Prahy](#)
- ▶ [Městská část/obvod](#)
- ▶ [Část obce](#)
- ▶ [Ulice](#)
- ▶ [Stavební objekt](#)
- ▶ **[Adresní místo](#)**
- ▶ [Katastrální území](#)
- ▶ [Parcela](#)
- ▶ [ZSJ](#)

## Dřívější členění

- ▶ [Kraj \(1960\)](#)
- ▶ [Městský obvod Prahy](#)

## Ověření adresy

## Výměnný formát

## Zobrazení mapy

Verze aplikace: 1.9.27  
Verze DB: ruian-1\_9\_38\_pe2

## Adresní místo

Nové zadání

Obec:

Ulice:

Část obce:

Městská část:

Stavební objekt číslo:

Adresní místo

Číslo orientační:

PSČ:

Kód:

Třídít podle:  Část obce, č. domovní  Ulice, číslo orientační  Kód adresního místa

Kód adr. místa	Identifikace	Název části obce	Název ulice	Název obce (název okresu)	Detail
9610596	2588	<a href="#">Havlíčkův Brod</a>	<a href="#">Bratří Čapků</a>	<a href="#">Havlíčkův Brod (okres Havlíčkův Brod)</a>	
9611886	2732	<a href="#">Havlíčkův Brod</a>	<a href="#">Bratří Čapků</a>	<a href="#">Havlíčkův Brod (okres Havlíčkův Brod)</a>	
9611991	2745	<a href="#">Havlíčkův Brod</a>	<a href="#">Bratří Čapků</a>	<a href="#">Havlíčkův Brod (okres Havlíčkův Brod)</a>	
9612238	2771	<a href="#">Havlíčkův Brod</a>	<a href="#">Bratří Čapků</a>	<a href="#">Havlíčkův Brod (okres Havlíčkův Brod)</a>	
9612289	2776	<a href="#">Havlíčkův Brod</a>	<a href="#">Bratří Čapků</a>	<a href="#">Havlíčkův Brod (okres Havlíčkův Brod)</a>	
9612530	2810	<a href="#">Havlíčkův Brod</a>	<a href="#">Bratří Čapků</a>	<a href="#">Havlíčkův Brod (okres Havlíčkův Brod)</a>	
9612629	2821	<a href="#">Havlíčkův Brod</a>	<a href="#">Bratří Čapků</a>	<a href="#">Havlíčkův Brod (okres Havlíčkův Brod)</a>	
9612637	2822	<a href="#">Havlíčkův Brod</a>	<a href="#">Bratří Čapků</a>	<a href="#">Havlíčkův Brod (okres Havlíčkův Brod)</a>	
9612912	2857	<a href="#">Havlíčkův Brod</a>	<a href="#">Bratří Čapků</a>	<a href="#">Havlíčkův Brod (okres Havlíčkův Brod)</a>	
9612921	2858	<a href="#">Havlíčkův Brod</a>	<a href="#">Bratří Čapků</a>	<a href="#">Havlíčkův Brod (okres Havlíčkův Brod)</a>	
9612980	2865	<a href="#">Havlíčkův Brod</a>	<a href="#">Bratří Čapků</a>	<a href="#">Havlíčkův Brod (okres Havlíčkův Brod)</a>	
9613021	2869	<a href="#">Havlíčkův Brod</a>	<a href="#">Bratří Čapků</a>	<a href="#">Havlíčkův Brod (okres Havlíčkův Brod)</a>	
25041215	2981	<a href="#">Havlíčkův Brod</a>	<a href="#">Bratří Čapků</a>	<a href="#">Havlíčkův Brod (okres Havlíčkův Brod)</a>	

◀ ◁ 1 ▷ ▶

Celkem záznamů: 13

# Využití – prostorové analýzy

- **Plánování a analýzy prostorových vztahů – využití Technicko ekonomických atributů (TEA) stavebních objektů**
- **Nereferenční údaje - TEA – například počet bytů, počet podlaží, zastavěná plocha, informace, zda je stavba připojena k vodovodu, kanalizaci.**



Číslo popisné nebo evidenční: 676, 677, 678, 679, 680, 681, 682, 683, 684, 685, 686, 687, 688

Typ: Budova s číslem popisným

Způsob využití: bytový dům

# TEA - Příklad

Způsoby ochrany:

## Technicko-ekonomické atributy:

Datum dokončení:		Druh svislé nosné konstrukce:	Stěnové panely
Počet bytů:	416	Připojení na vodovod:	S vodovodem
Zastavěná plocha [m <sup>2</sup> ]:		Připojení na kanalizační síť:	Přípoj na kanalizační síť
Obestavěný prostor [m <sup>3</sup> ]:		Připojení na rozvod plynu:	Plyn z veřejné sítě
Podlahová plocha [m <sup>2</sup> ]:		Způsob vytápění:	Centrální dálkové (kotel mimo stavbu)
Počet podlaží:		Vybavení výtahem:	
Počet vchodů:	13		

## TEA - budova

## Technicko-ekonomické atributy vchodů:

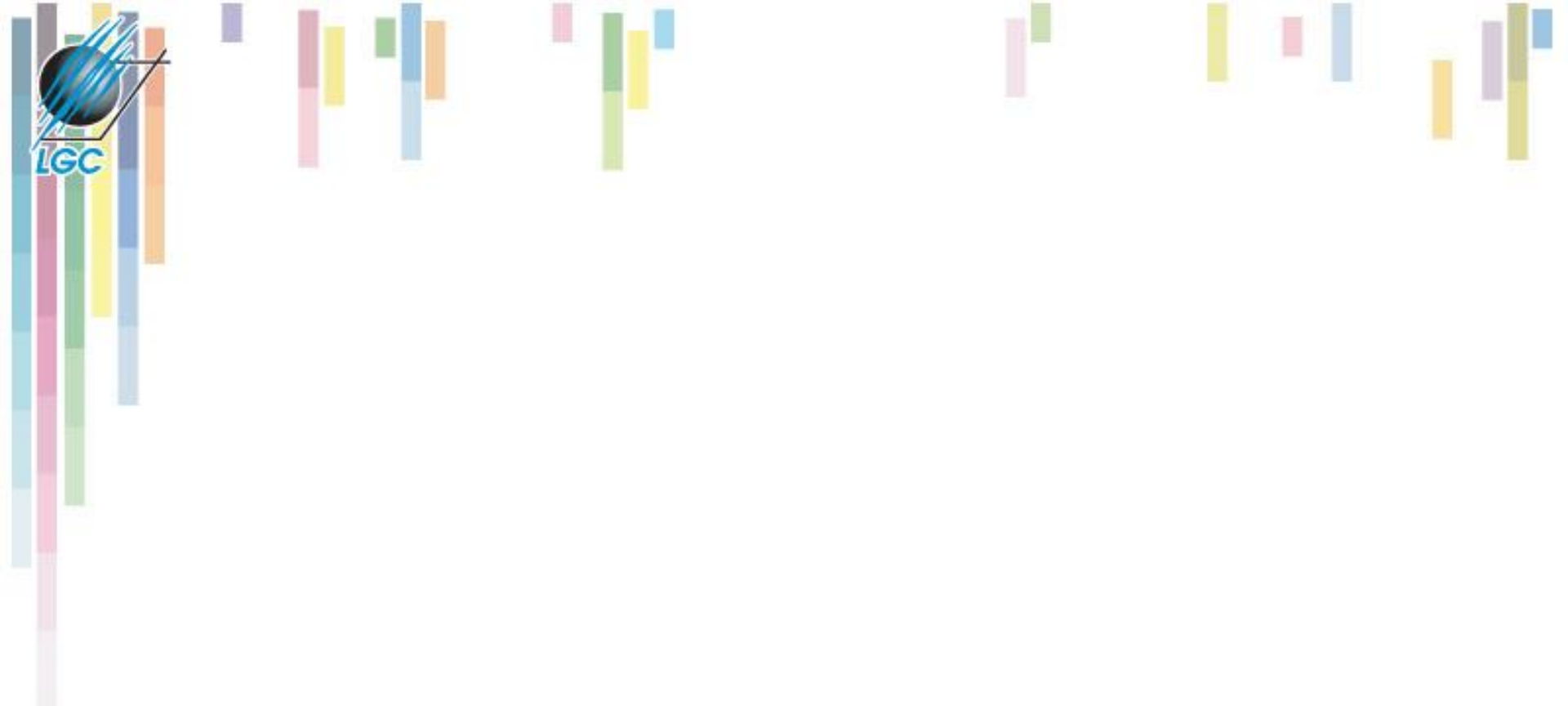
Kód vchodu:	2591	Adresy:	Prosecká 676/129
Počet bytů:	32	Připojení na kanalizační síť:	Přípoj na kanalizační síť
Počet podlaží:		Připojení na rozvod plynu:	Plyn z veřejné sítě
Druh svislé nosné konstrukce:	Stěnové panely	Způsob vytápění:	Centrální dálkové (kotel mimo stavbu)
Připojení na vodovod:	S vodovodem		

## TEA - vchod

Kód vchodu:	2592	Adresy:	Prosecká 679/123
Počet bytů:	32	Připojení na kanalizační síť:	Přípoj na kanalizační síť
Počet podlaží:		Připojení na rozvod plynu:	Plyn z veřejné sítě
Druh svislé nosné konstrukce:	Stěnové panely	Způsob vytápění:	Centrální dálkové (kotel mimo stavbu)



# Kahoot!



# **HLAVNÍ POSKYTOVATELÉ GI VE VEŘEJNÉ SPRÁVĚ**

# Zavádění GIS

- **za posledních 10-15 let - obrovský rozmach;**
- **zejména v rozšíření uživatelské základny;**
- **jedním z hlavních trendů v současné době je vývoj nových aplikací a přechod od produktového zaměření na aplikační řešení;**
- **dostupnost datových zdrojů – přesun od správy a prezentace dat k provádění jednoduchých analýz.**





# Struktura uživatelů GIS - historie

PRODUKTY

ArcGIS  
GeoMedia  
Pro

GeoMedia  
ArcView

GM Viewer  
ArcExplorer

softwarová řešení ISÚ

SÍLA NÁSTROJŮ

POČET UŽIVATELŮ



GIS ve veřejné správě



# GEPRO

## Gepro

- **komplexní GIS pro potřeby měst, obcí, státní správy, správců technického vybavení a mnoha dalších.**
- **Produkty:**
  - desktopový systém MISYS-VIEW (free), MISYS
  - webový systém MISYS-WEB
- **Řešení:**
  - PASPORTY (komunikací, zeleně, cenové mapy, předmětů vybavení města, ...) pomáhající při řešení problematiky evidence, plánování a údržby sledovaných subjektů.
  - Geoportál (základní + rozšířený, kombinace místních a sdílených zdrojů geodat).
- **Uživatelé:**
  - Městské a obecní úřady (více než 200 měst, z toho 74 ORP a dalších 1800 obcí).
  - Sdružení obcí
  - Úřady městských částí hlavního města Prahy

**GIS ve veřejné správě**

## MISYS

Komplexní IS pro potřeby měst, obcí, státní správy, správců technického vybavení a mnoha dalších.



## PROLAND

Specializovaná aplikace pro odborníky řešící problematiku pozemkových úprav.



## GEOPORTÁL

Internetová služba určená obcím a městům postavená na osvědčeném systému MISYS-WEB.



Oblasti naší působnosti

2023

## další aplikace

### MISYS-WEB

Modulární informační systém aplikovaný v prostředí intranetu/internetu. SPI KN. WMS data.

GIS a  
Systémy pro  
správu  
majetku

GEOPORTÁL, MISYS a PASPORTY

Komplexní  
geodetický  
systém

KOKeš

Systém pro  
pozemkové  
úpravy

PROLAND

BIM

MISYS – SPRÁVA BUDOV

### NEW

há prohlížečka  
i dat. Zdarma pro  
ní využití.

## GIS ve veřejné správě

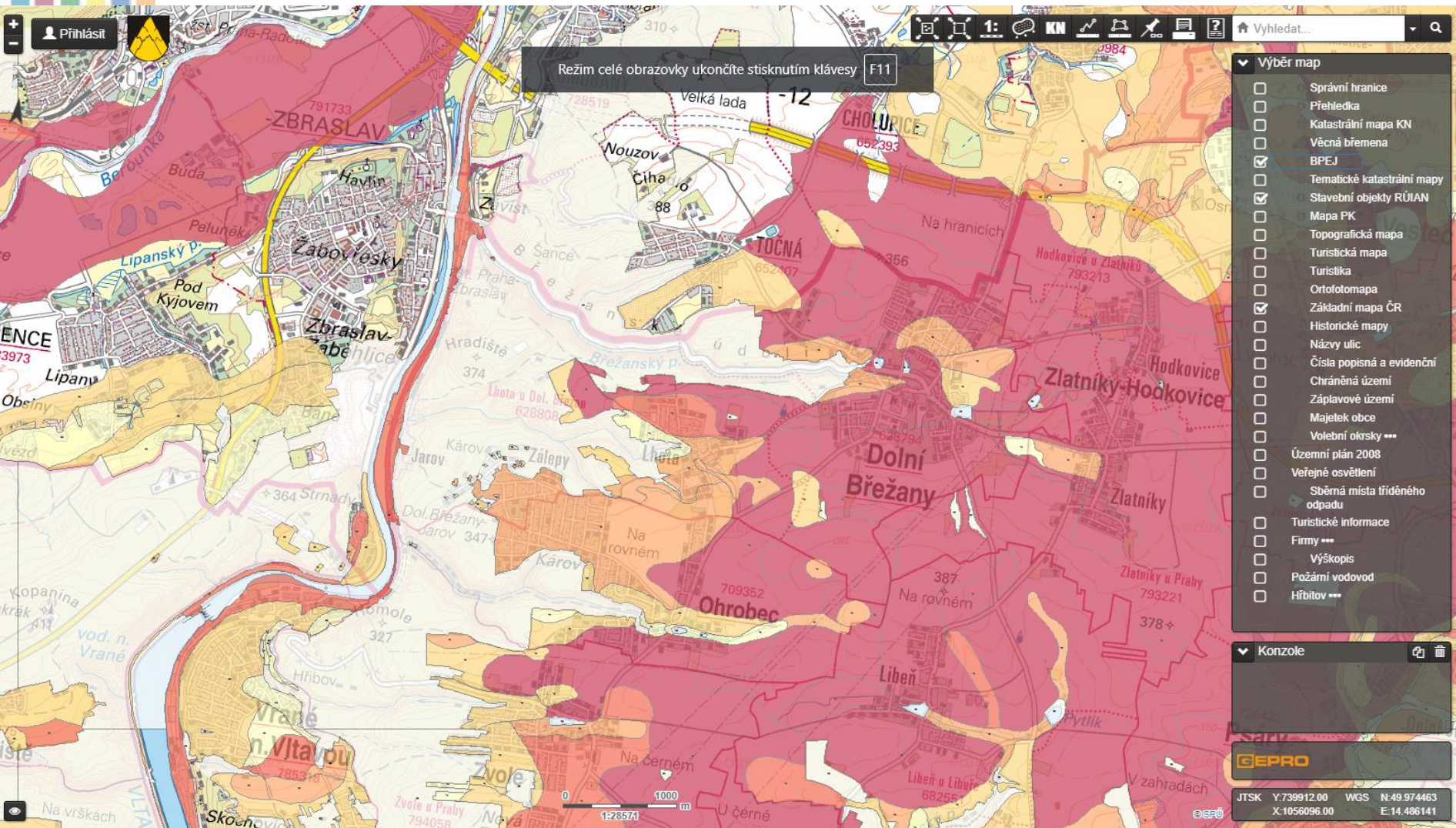


# Technologie MYSIS



**GIS ve veřejné správě**

# Technnologie Geoportal



Režim celé obrazovky ukončíte stisknutím klávesy F11

Vyhledat...

Výběr map

- Správní hranice
- Přehledka
- Katastrální mapa KN
- Věcná břemena
- BPEJ
- Tematické katastrální mapy
- Stavební objekty RÚIAN
- Mapa PK
- Topografická mapa
- Turistická mapa
- Turistika
- Ortofotomapa
- Základní mapa ČR
- Historické mapy
- Názvy ulic
- Čísla popisná a evidenční
- Chráněná území
- Záplavové území
- Majetek obce
- Volební okrsky \*\*\*
- Územní plán 2008
- Veřejné osvětlení
- Sběrná místa tříděného odpadu
- Turistické informace
- Firmy \*\*\*
- Výškopis
- Požární vodovod
- Hřbitov \*\*\*

Konzole

EPRO

JTSK	Y:739912.00	WGS	N:49.974463
	X:1056096.00		E:14.486141

0 1000 1:28571 m



# T-mapy

- **Komplexních řešení geoinformačních systémů pro veřejnou správu i soukromý sektor.**
- **T-Kartor (T-mapy, Sirion, Hydrosoft) - ESRI.**
- **Produkty:**
  - Desktop – GISel, GISelPro
  - Web – T-Wist, SpinBox
- **Řešení.**
  - GISelIZS AE - určená speciálně pro operační střediska jednotlivých složek IZS (HZS, ZZS, PČR).
- **Uživatelé**
  - Organizace veřejné správy ČR (obecní, městské a krajské úřady, další organizace státní správy).
  - Integrovaný záchranný systém a krizové řízení
  - Subjekty z oblasti životního prostředí



## SmartCity

Pomáháme budovat chytrá města pro chytré občany s využitím chytrých geoinformačních technologií.

MĚSTA

**KRAJE**

MALÉ OBCE

SERVISNÍ ORGANIZACE

SUBJEKTY STÁTNÍ SPRÁVY

# T-mapy řešení - kraje



práce s katastrem a adresami

Základní geoprostorové registry



pasporty a evidence

Evidence a správa majetku



infrastruktura

Technické sítě



ÚPD, ÚAP

Územní plánování



evidence a údržba komunikací

Doprava



i pro veřejnost

Správa a rozvoj kraje



# Novinky T-mapy 2020



Spinbox je moderní mapové řešení pro libovolné organizace s využitím open source technologií

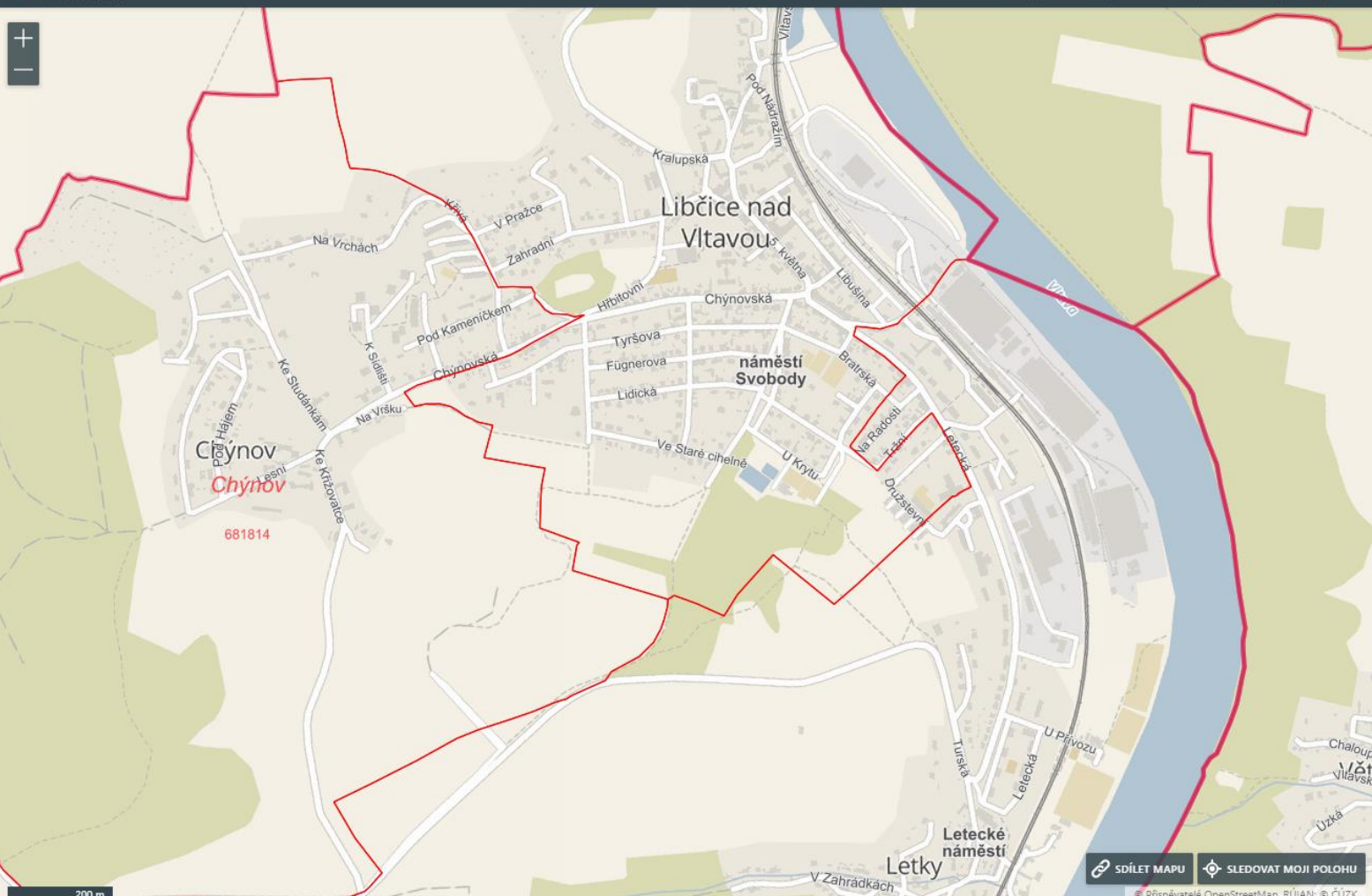




# T-WIST (Týmový Webový Informační System společnosti T-MAPY)

Základní aplikace  
DEMO SERVER

Vrstvy Hledat Legenda Poznámky Měření Export mapy Změna aplikace O aplikaci **PŘIHLÁSIT SE** Úvod



## Identifikace

### Parcela

Parcela	Větrušice u Klecan 107/1
Druh číslování	pozemková
Druh pozemku	orná půda
Způsob využití	
Výměra	6 147 m <sup>2</sup>
<a href="#">Nahlížení do KN</a> <a href="#">Veřejný dálkový přístup</a>	

### Souřadnice

S-JTSK: 1030144.8, 743693  
WGS 84: 50.2009946N, 14.3844236E

### Street View

[Street View \(Google\)](#)

### Panorama

[Panorama \(Mapy.cz\)](#)

SDÍLET MAPU SLEDOVAT MOJI POLOHU

GIS ve veřejné správě

Prispěvatelé OpenStreetMap, RÚIAN: © ČÚZK



**VARS**

- **Partner Esri a Bentley a vývojáři aplikací na těchto technologiemi**
- **Telematika a dopravní informace, aplikace pro veřejnou správu.**
- **Produkty – ESRI**
- **Řešení:**
  - Portály - Krizové řízení, logistika, cestovní ruch.
- **Uživatelé:**
  - Kraje - Jihomoravský, Karlovarský.
  - Ministerstvo dopravy ČR
  - Ředitelství silnic a dálnic ČR
  - Centrum dopravního výzkumu, v. v. i.
  - Ředitelství vodních cest ČR , Státní plavební správa
  - Hlavní město Praha – aplikace krizového říze

Systemy pro dopravu, správu majetku a veřejnou správu

# Řešení a služby

Inovace, standardy, spolehlivost

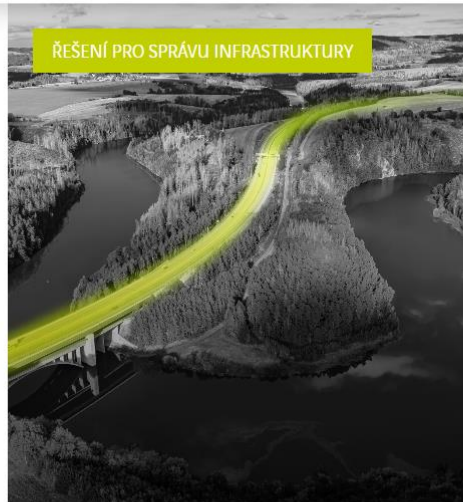
2023

DOPRAVNÍ TELEMATIKA



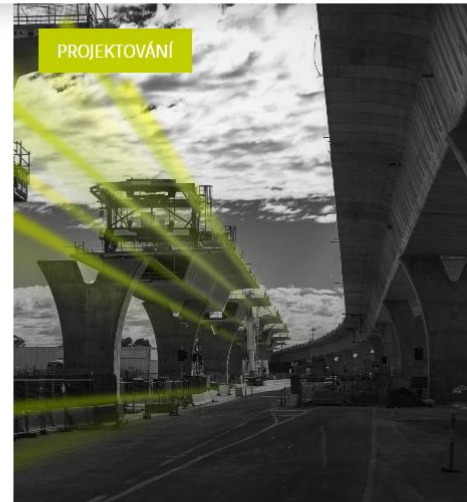
Řešení pro řízení a modelování  
dopravy

ŘEŠENÍ PRO SPRÁVU INFRASTRUKTURY

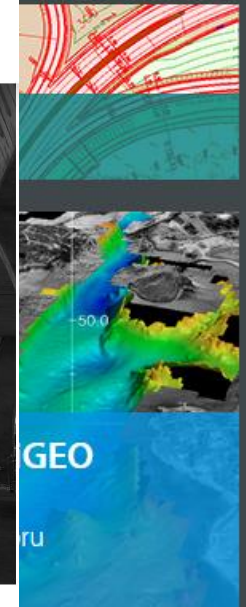


Efektivní a chytré hospodaření  
sdopravní infrastrukturou

PROJEKTOVÁNÍ



Projektování infrastruktury,  
digitální dvojče, BIM





# Vars – 2020 řešení pro SmartCity

SMARTiC CITY

< DALŠÍ  
ŘEŠENÍ A  
SLUŽBY >

## SMARTiC CITY

Informace pro chytré město



PRO DOHLED  
NAD DOPRAVOU >



PRO EFEKTIVNĚJŠÍ  
HOSPODAŘENÍ >



PRO LEPŠÍ  
ROZHODOVÁNÍ >



PRO INFORMACE  
OBYVATELŮM >

Aplikace VŠÍMÁM SI >

Informační platforma jako služba >



# VARS - IntellioGeo

IntelliGEO

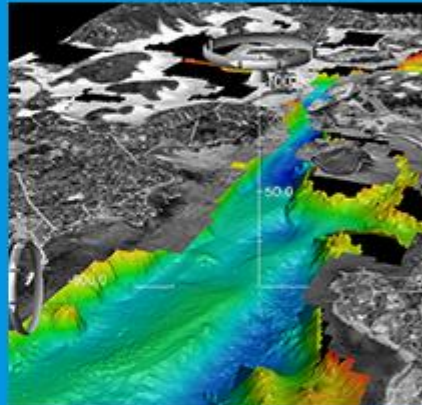
< DALŠÍ  
ŘEŠENÍ A  
SLUŽBY >

## IntelliGEO

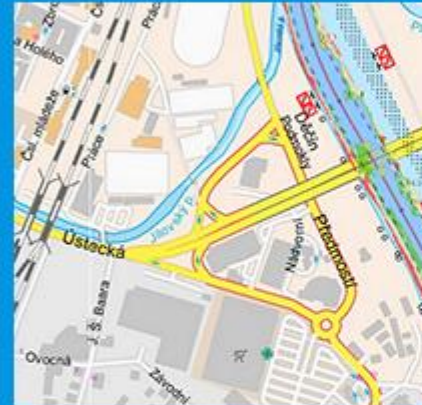
Data v prostoru



VODNÍ DOPRAVA  
A HOSPODÁŘSTVÍ >



MAPOVÉ PORTÁLY  
A APLIKACE >



SPRÁVA MAJETKU  
ROZBĚH PODNIKŮ >



PODPORA A SERVIS >

CAPEREA - měřící plavidlo >

Technologie >

### O portálu Krizového řízení HMP

Vítejte na úvodní stránce Portálu Informačního systému krizového řízení N. m. Prahy. Vstoupili jste do Informačního systému krizového řízení N. m. Prahy (ISKŘ HMP) v gestu Odboru krizového řízení MHMP, provozovaného Odborem informatiky MHMP. ISKŘ HMP byl vytvořen pro účely informační podpory krizového řízení na území hlavního města Prahy, pro podporu řešení krizových a mimořádných událostí a událostí narušujících životní standard občanů.

### Vyhlášené stavy

1

### Mapa



### Řešené události

U1005-0023 / test diakribiky 2 333 222 777 66	
Typ události	Epidemie
Charakter události	Krizová situace
Zahájeno	18.05.2010 09:39:21
U1005-0022 / test zld2	
Typ události	Pavodeň
Charakter události	Krizová situace
Zahájeno	17.05.2010 12:29:52
U1005-0021 / test zld1	
Typ události	Pavodeň
Charakter události	Mimořádná událost
Zahájeno	17.05.2010 08:45:56
U1005-0020 / Přijata SMS	
Typ události	Pavodeň
Charakter události	Krizová situace
Zahájeno	11.05.2010 14:24:23
U1005-0019 / dopravní nehoda	
Typ události	Hrozbá terorizma
Charakter události	Mimořádná událost
Zahájeno	11.05.2010 12:18:55
U1005-0018 / koloná - oznámení nehody	
Typ události	Narazení automobilové dopravní soustavy
Charakter události	Mimořádná událost
Zahájeno	11.05.2010 12:12:30
U1005-0017 / Dopravní nehoda	
Typ události	Narazení automobilové dopravní soustavy
Charakter události	Mimořádná událost

### Události v dopravě - nehody

v ulici Masarykovo náměstí v obci Brandýs nad Labem-Stará Boleslav okres Praha-východ: **Nehoda**

### Uzavírky a dopravní omezení

za obcí Přísecka k/ř. sil. II/405 a III/4054: **Dopravní uzavírky a omezení**

### Informace promís

Oblačnost: SKZATAŽENO  
Teplota: 13 °C



**GEOVAP**

# Geovap Pardubice

- **systemová integrace v oblasti pokročilého zpracování (geo)grafických dat, vývoje grafických informačních systémů a průmyslové automatizace.**
- **Produkty:**
  - Bentley
  - GeoStore® V6 (.NET)
- **Řešení:**
  - Marushka, MarushkaPhoto (mobil)
  - CityWare
- **Uživatelé:**
  - ČÚZK,
  - Zlínský kraj (RUIAN, UAP, DTM)
  - Města a obce

**GIS ve veřejné správě**



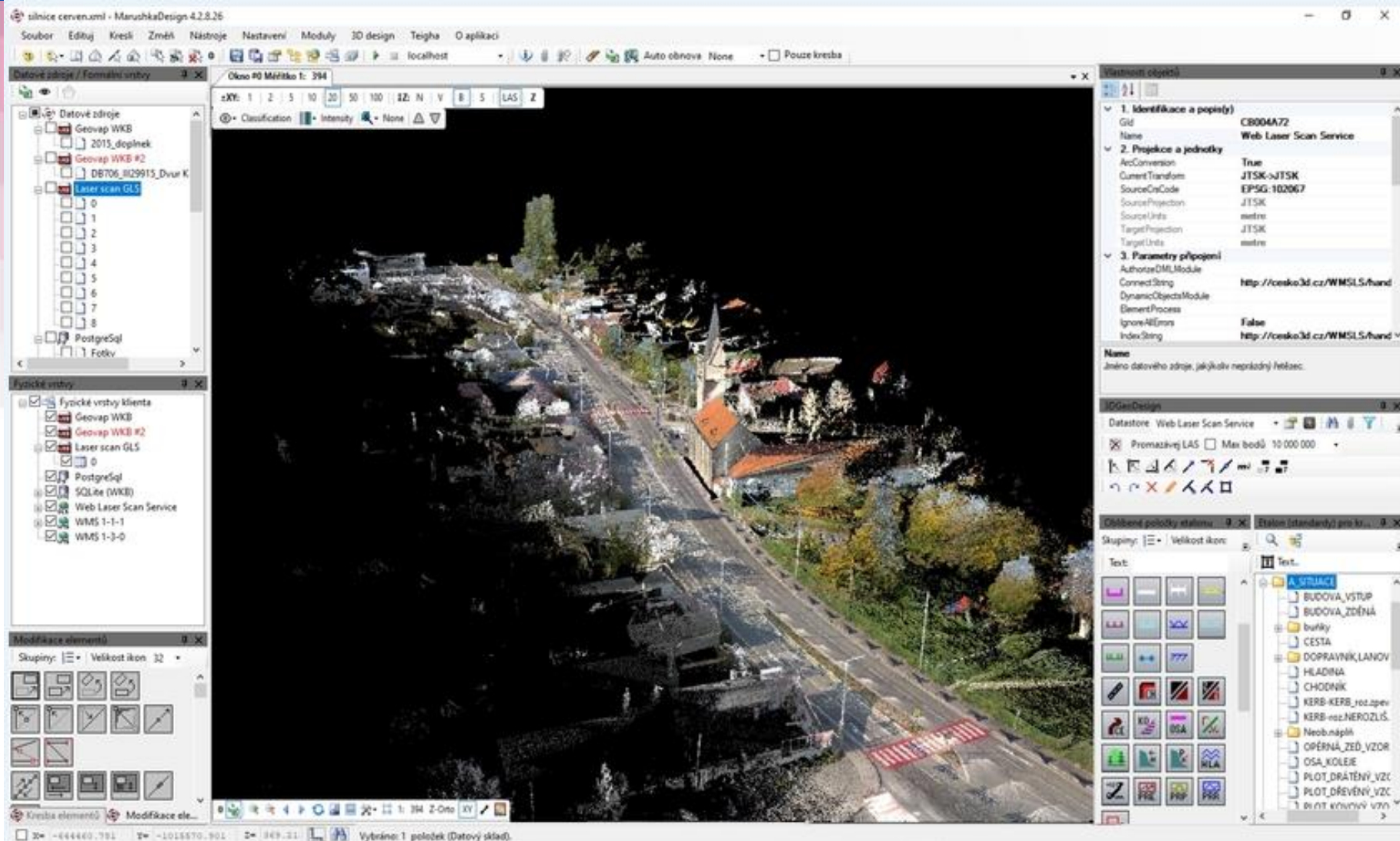
# Městské informační systémy



# 3D GeoDesign

Profesionální 3D editor pro plnohodnotné kreslení v 3D prostoru, zaměřující se na správu mračen bodů.

# Geovap 2020





# Geovap 2023



ÚVODEM

AKTUÁLNĚ

PRODUKTY

SLUŽBY

KARIÉRA

KONTAKTY

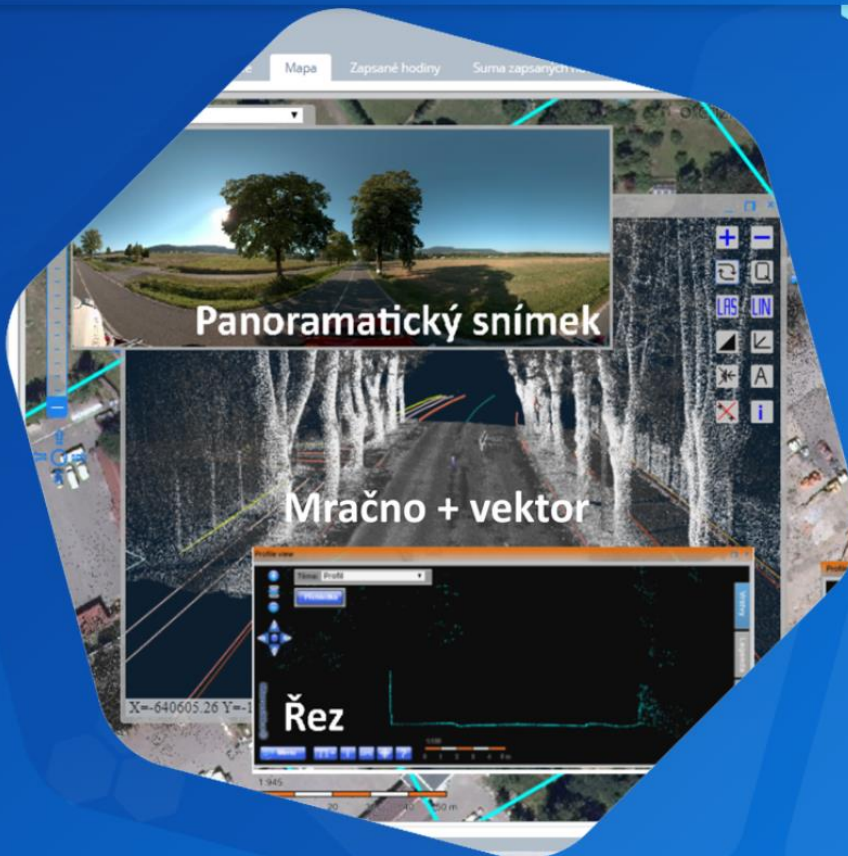


## 3D GeoDesign<sup>®</sup>

Plná editace v prostředí 3D. Správa a publikace 3D mračen bodů a vektorových dat v internetovém cloudu.

Číst více

Marushka<sup>®</sup> 3D



GIS ve veřejné správě

# Asseco (Berit)

- **Nadnárodní SW dodavatel a integrátor, informační systémy.**
- **Produkty**
  - Bentley
  - LIDS (Edit, explorer, browser)
- **Řešení**
  - AG Portál (Asseco Geoportál) – OGC, SOA.
- **Uživatelé**
  - JmE, eON
  - ZÚ – správa datového modelu ZABAGED.



# Asseco 2020

**ASSECO** CENTRAL EUROPE

Společnost

**Řešení**

Reference

Investoři

Press

Kariéra

Kontakt

Obecní správa

Smart City

Geografické informační systémy

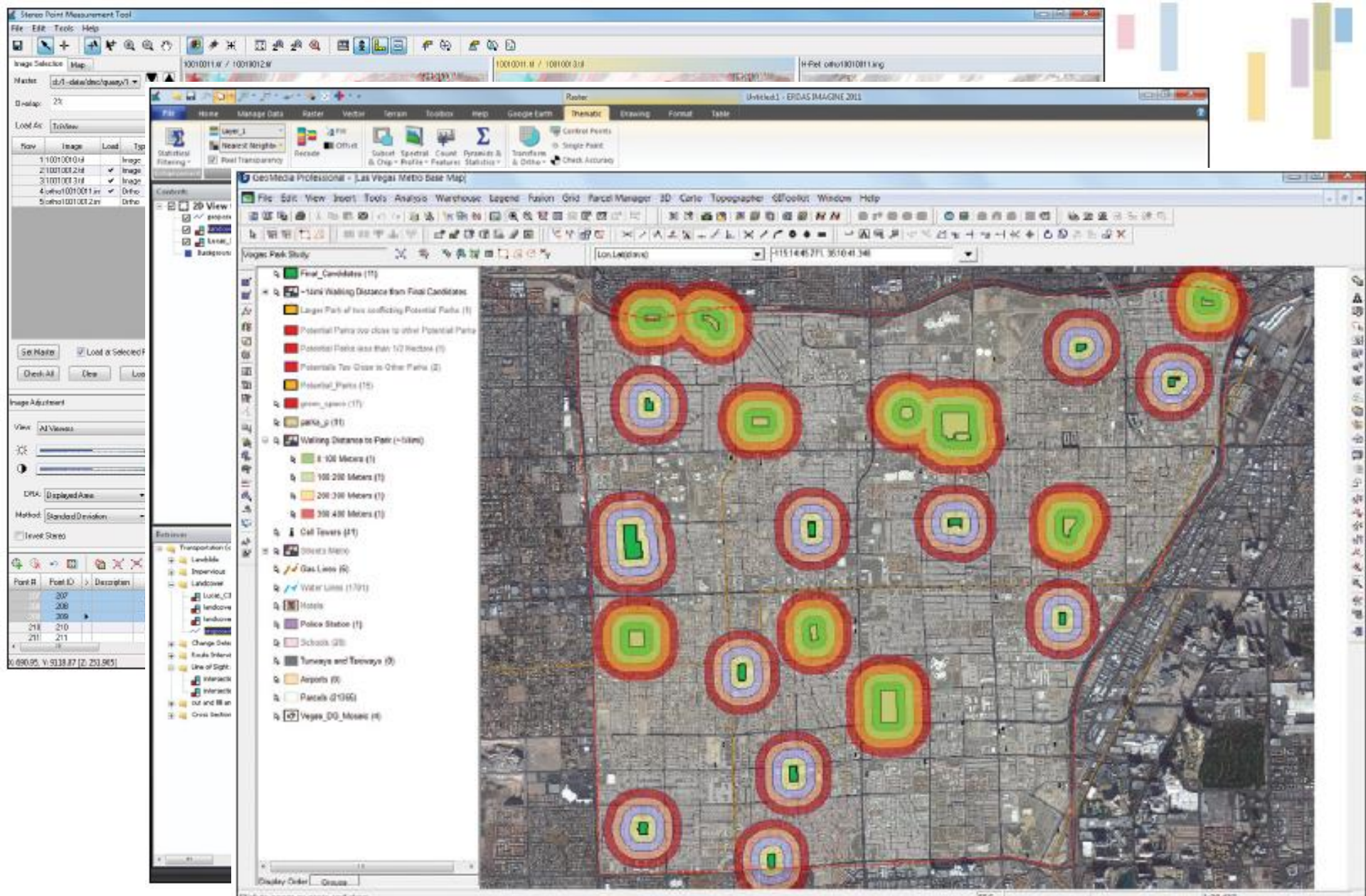




# Hexagon (Intergraph)

- **Původně MicroStation + MGE,**
- **Nyní produktová řada Geomedia a Erdas**
- **Produkty (desktop):**
  - Image station (fotogrammetrie)
  - Geomedia (essetials, advantage, pro),
  - Erdas Imagine + ER mapper
- **Produkty (web)**
  - Geomedia WebMap
  - Erdas Apollo (essetials, advantage, pro)
- **Řešení**
  - Geomedia SmartClient
  - Geospatial Portal
- **Klienti – ZÚ, JmK, LČR, eON.**

**GIS ve veřejné správě**



## GIS ve veřejné správě



# Dej Tip



## Dejte obci tip

na opravu rozbitého semaforu, výmolu na silnici nebo odloženého autovraku

Vadí vám, že se musíte vyhýbat díram na silnici či cyklostezce? Víte o

## Zjistěte, co vaše občany trápí

a umožněte jim podílet se na zkvalitnění života ve vaší obci

Každý občan má nyní možnost jednoduchým a rychlým způsobem

**GIS ve veřejné správě**

# Dej Tip - SaaS



- **Webové technologie (UMN MapServer), Metadata, člen OGC.**
- **Produkty:**
  - Micka
  - HSLayers (škálovatelná webová technologie)
- **Řešení:**
  - Geoportály
- **Hlavní zákazníci:**
  - CENIA (Geoportál), ČGS, ÚHUL, Liberecký kraj, Kraj Vysočina.



HSLayers



HSLayers Light

Povodňový portál Libereckého kraje - Mozilla Firefox

maps.kraj-lbc.cz/mapserv/dpp/index.php?project=dpp&

### povodňový portál Libereckého kraje

1:475 294

© ZABAGED Český úřad zeměměřičský a katastrální, © Český statistický úřad, © ŘSD ČR, © GEODIS BRNO, GIS LK, HZS LK  
© Povodí Labe s.p., © Povodí Ohře s.p., © Výzkumný ústav vodohospodářský TGM, © CEZ Distribuce a.s.

**VÝSTRAHY - ZPRÁVY**

- ON-LINE CHAT
- Rychlá navigace
- Hlásné profily
- Dokumenty
- Vyhlášené SPA

**M A P Y**

- Povodňové škody 2013 - sběr dat
- Všeobecný polohopis
- Dopravní situace
- Povodňové škody 2010
- Vyhledat v mapě

**KRIZOVÝ MANAGEMENT**

- Povodňové komise
- Důležité organizace
- Změnový list

**POVODŇOVÝ PLÁN LK**

- Věcná část
- Základní informace
- Charakteristika území
- Hydrologická data
- Protipovodňová opatření
- Stupně povodní, aktivity
- Hlásné profily
- Evidence povodní
- Organizační část
- Statut povod. komise
- Činnost členů PK LK
- Organizace pov. služby
- Informační zabezpečení
- Povodňové komise
- Důležité organizace
- Grafická část
- Vodní toky, plochy
- Protipovodňová ochrana
- Důležité objekty

**Legenda**

- Základní mapa
- Letecká mapa
- i Správní hranice
- i Stínovaný reliéf

**POVODĚŇ 2013**

- i Poškození dopravní infrastruktury
- i Poškození speciálních staveb a sítí
- i Terén, sesuvy, rozlivy
- i Lidé - koordinace pomoci
- i Poškození budov

**CVIČENÍ KŠ 2012**

- LEDOVÉ JEVY 2012
- POVODĚŇ 2010
- Prostorové analýzy terénu
- Podkladová data
- Katastr nemovitosti
- Vodní toky, plochy, objekty
- Povodňová ochrana

Mapa do nového okna

Povodňový portál Libereckého kraje  
25.09.2013 11:10:03

skype  
Ota Čerba  
je online

11:10  
25.9.2013

GIS ve veřejné správě



# HSRS 2020

## HS-RS Help Service – Remote Sensing

### H2-R2

Husova 2117, 25601 Benešov, +420 317 724 620, mapy@hsrs.cz [E49°46'57.2", N14°41'15.6"](#)

ENGLISH ENGLISH

NOVINKY VYZKOUŠEJTE SI APLIKACI PRODUKTY VÝZKUM A VÝVOJ KE STAŽENÍ O NÁS

Prohledat web... Hledat

### PRODUKTY

Veřejná správa – pro ORP, města a obce

- Doprava
    - Pasport dopravního značení
    - Pasport komunikací
  - Evidence a správa majetku
    - Katastr nemovitostí
    - Pasport mobiliáře
    - Pasport mobilniáře
    - Zájmové body města/obce/OPR
  - Panoramatické snímky Google + Mapy.cz
  - Technické sítě
    - Digitálně technická mapa města (DTMM)
  - Územní plánování
    - Evidence závazných stanovisek
    - Územně analytické podklady
    - Územní plány

## Veřejná správa – pro ORP, města a obce



### Evidence a správa majetku

- katastr nemovitostí
- pasport mobiliáře
- pasport památek
- turistická místa a úřady
- zájmové body



Životní prostředí  
pasport zeleně  
odpadové hospodářství



Ú:  
územn  
evid  
z.á



Go

## HS-RS Help Service – Remote Sensing

### H2-R2

Husova 2117, 25601 Benešov, +420 317 724 620, mapy@hsrs.cz [E49°46'57.2", N14°41'15.6"](#)

ENGLISH ENGLISH

# 2023

NOVINKY VYZKOUŠEJTE SI APLIKACI PRODUKTY VÝZKUM A VÝVOJ KE STAŽENÍ O NÁS

Prohledat web... Hledat

### NOVINKY

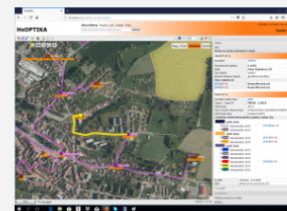
HsOptika – Evidence, pasportizace optických sítí  
 Vyjadřovací portál  
 Nová MICKA 6  
 Dopravní informace  
 Mapové podklady v šedotónu

### PŘIHLÁŠENÍ (MAPOVÉ PROJEKTY)

Jméno:   
 Heslo:

## HsOptika – Evidence, pasportizace optických sítí

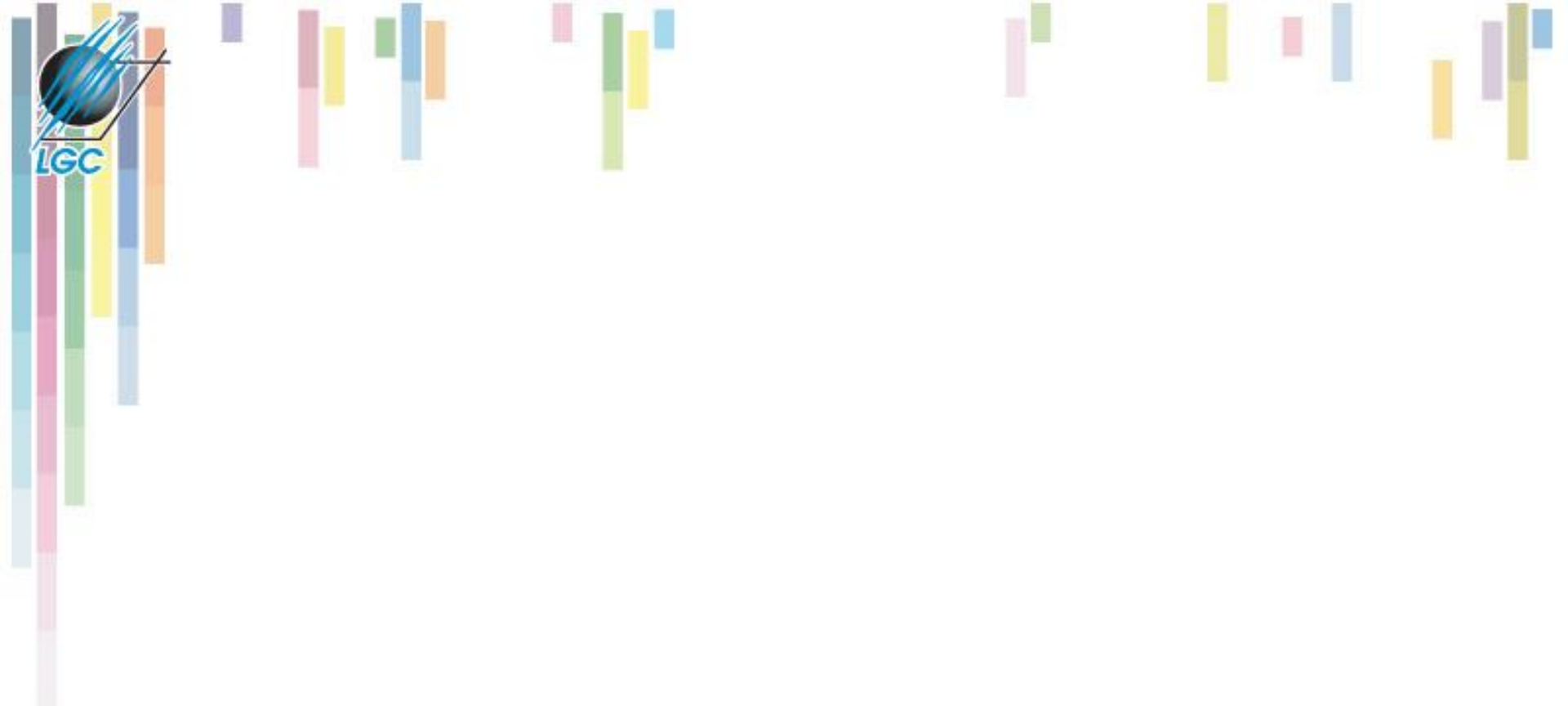
4 září, 2022 · Filed Under [Nezařazené](#) · [Komentáře nejsou povolené](#)



**Pasivní optické sítě (PON)** představují v dnešní době jednu z **nejprogressivnějších cest v rozšiřování vysokorychlostních sítí**. Hlavní výhodou při jejich výstavbě a provozování jsou **nižší náklady** oproti sítím aktivním. S ohledem na potřeby dokumentovat tyto sítě, které zažívají v současné době velký boom, nabízí naše společnost databázovou aplikaci **HsOptika** založenou na principech GIS. Jejím základem je plná funkcionálna našeho GIS webového mapového řešení HSLayers, která je pro potřeby evidence optických sítí PON doplněna o různé možnosti.

- Instalace aplikace na Váš server (OS Microsoft Windows Server, OS Linux), případně hostování nezávislé Vaší instalace aplikace na našich serverech.
- Vaši licenci smí využívat **NEOMEZENÝ POČET UŽIVATELŮ**.
- **Není třeba platit ŽADNÉ JINÉ LICENČNÍ POPLATKY** za další nezbytný software.
- Uživatelům postačuje pouze **BĚŽNÝ WEBOVÝ PROHLÍZEČ**.

Každého zájemce o naše řešení si víříme a v případě zájmu poskytujeme bezplatnou a nezávaznou prezentaci produktu **HsOptika** v rozsahu 1-1,5 hodiny, kde na základě konkrétního vzorku dat geodetického zaměření zájemce (DGN, DXF formát) předvedeme hromadný import dat a postupné kroky při tvorbě sítě tras a objektů na trasách, konstrukci chrániček, definici a vložení kabelů, napojení (provaření vláken mezi sebou a jejich napojení na konektory uzlů) a ukážeme i možnosti [vyjadřovacího portálu](#).



# NOVÍ HRÁČI NA GIS SCÉNĚ

# Cleerio (Geosense) Bio-nexus

- **MBA – „business oriented“ firma, využila jako start-up podporu Czech Accelerator.**
- **Geoportálová řešení pro města a obce.**
- **Od 2019 v insolvenční, převzetí klientů.**

MĚSTA A OBCE



Mapové systémy pro evidenci a správu majetku

MAJITELÉ POZEMKŮ



Řešení pro majitele pozemků a infrastruktury

ZEMĚDĚLCI



Mapové technologie pro zemědělce

TĚŽAŘI



Geoinformační systémy pro efektivní těžbu



# Mapový portál Cleerio

**CLEERIO** Vyhledávání Nástroje Přihlásit se

Vrstvy

Vyhledávání vrstev...

Ortofoto (ČÚZK)

Ortofoto (IPR)

Základní mapa (ČÚZ)

Podkladová OpenSt

II. vojenské mapová

Císařské otisky map

KM bílá

KM černá

Mapa bývalého PK

Hranice k.ú.

Hranice městských

Názvy ulic

Číslo popisná

Číslo evidenční

Typ budovy

Způsob využití (B)

Hranice parcel

Parcelní čísla

**gisonline.cz** NOVINKY UKÁZKOVÉ PROJEKTY

Katastr nemovitostí DTM Mapy Inventarizace majetku Mapová aplikace

## Důležité informace pro klienty mapových aplikací Cleerio a Geosense převedené z Bio-Nexus do TopGis

### 30.6.2022: Ukončení provozu starých portálů Cleerio, Geosense

Společnost TopGis odkoupila mapové portály Cleerio z insolvence v roce 2020. Podařilo se nám až doposud udržet technicky nepřetržitý provoz aplikací, vedle hlavní **mapové aplikace GisOnline.cz**. Dovolujeme si informovat všechny uživatele, že nyní již muselo dojít k vypnutí všech portálů Geosense, Cleerio bývalého provozovatele Bio-Nexus v České republice a na Slovensku.



exkluzivní partner  
**MAPY.CZ**

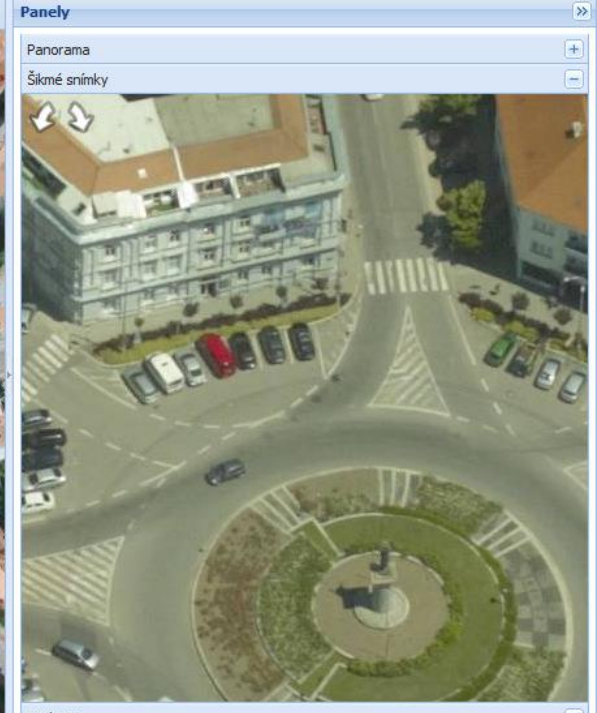
**TopGIS**

## TECHNOLOGIE

- Letecké snímkování – tvorba ortofotomapy
- Letecké šikmé snímkování – vlastní snímkovací systém
- Letecké lidarové skenování
- Mobilní mapování – vlastní kamerový systém
- Speciální letecké snímkování – termální a hyperspektrální senzory
- Strategický partner společností Seznam.cz a Mapy.cz pro pořizování geografických dat a komercializaci mapových služeb.



- Vrstvy Legenda
- Vrstvy
- plochy - WFS
  - Pasport
  - zelen\_body
  - zelene\_plochy
  - plochy
  - Dopravní značení
  - oznacniky
  - cekarny
  - doprzn
  - Panorama SEZNAM
  - panorama
  - POI SEZNAM
  - poi\_adresy
  - map\_poi
  - Komunikace
  - chodniky
  - silnice
  - KN
  - stavobjekty\_def\_body
  - stavobjekty\_hranice
  - parcely\_def\_body
  - parcely\_hranice
  - kat\_uzemi
  - Zakladni vrstvy
  - ZM10 ČÚZK
  - Opatřete SEZNAM



GIS ve veřejnosti





# Škálování služeb TopGIS

GIS FUNKCIONALITA  
MAPOVÁNÍ, MĚŘENÍ V ŠIKMÝCH LETECKÝCH A VE SFÉRICKÝCH SNÍMCÍCH  
ANALYTICKÉ FUNKCE  
POKROČILÁ EDITACE DAT, TOPOLOGIE



SFÉRICKÉ SNÍMKY  
ŠIKMÉ LETECKÉ SNÍMKY  
RUIAN, KATASTR NEMOVITOSTÍ  
UŽIVATELSKÁ DATA OD ZÁKAZNÍKA  
ZÁKLADNÍ FUNKCE MĚŘENÍ



ORTOFOTOMAPY  
TÉMATICKE MAPY  
PANORAMA  
3D SVĚTY



**MAPY.CZ**

**GIS ONLINE**

**TOPGIS DESKTOP**



PŘEDSTAVENÍ TECHNOLOGIE



[www.topgis.cz](http://www.topgis.cz)  
[www.gisonline.cz](http://www.gisonline.cz)





# CLEVER°MAPS'

**Clevermaps**

- **Nákup půdy**
- **Prodej půdy**
- **Správa majetku**
- **Výstavba infrastruktury**
- **Lokační analýzy**





# Clevermaps 2020

CLEVER<sup>o</sup>  
MAPS<sup>!</sup>

Platform

Solutions

Partners

Resources

About Us

🔒 Log in

Try for free

From predefined use cases to  
custom-designed solutions

Give your data spatial context to  
understand why



- **GEOM<sup>®</sup>Lite** pro obecní a městské úřady je web platforma, která umožňuje práci s mapovými zdroji v moderním interaktivním mapovém portálu.
- Vlastní služba je poskytována bezplatně, formou měsíčního paušálu je hrazen pouze hosting úložiště.
- Data jsou umístěna v datovém centru v Brně, provoz 24 hodin denně.
- Prostorový kontext – systém rozpozná, kde se uživatel právě nachází a předkládá místně a tematicky vhodné informace.



KUŘIM



Inženýrské sítě 2/2

UP 2/2

Vybrat vše Zrušit vše

Plochy územních rezerv (402)



Plochy územních rezerv (402)

UKM

Rastr

Město

ČUZK

RUIAN

Ortofoto

**i** Plochy územních rezerv (402)

<b>Funkce</b>	Plochy smíšené nezastavěného území
<b>Regulativ</b>	Plocha smíšená nezastavěného území
<b>Označení</b>	S
<b>Fáze</b>	/500_TXT/R_583251_513.txt
	C027
	N
	Plocha stabilizovaná v nezastavěném území
	n
	583251

**Uložit**

**i** Vybraný nástroj: Informace o elementu

200 m

Měřítko = 1 : 10000

-602277.66, -1146581.67



[Webový GIS GEOM](#)[Desktop klient ESRI](#)[Elektronické vyjádření](#)[Provozní systémy](#)[Provozní systémy v  
mobilu a tabletu](#)

# Trendy vývoje

- **Přesun z desktopových instalací k síťovému provozu.**
- **Různé typy klientů (tenký, tlustý, mobilní).**
- **Kvalitní uživatelská podpora.**
- **Národní prostředí.**
- **Snadné zaškolení uživatelů.**
- **Alternativní obchodní modely - outsourcing a SaaS („Software as a Service“).**
- **uživatelský prostor v ČR stále není zcela obsazen – pokud přijdete s něčím, co uživatelé POTŘEBUJÍ!.**



# Zadání cvičení III.

- **Prezentujete jednoduchou SWOT analýzu nejméně tří vybraných GI řešení od odlišných firem.**
- **15 – 20 minut + diskuze.**
- **Vedení – Jan Donoval**

