



MUNI

GIS VE VEŘEJNÉ SPRÁVĚ VII

Krajské úřady – současnost a budoucnost Města a obce

podzim 2023

Petr Kubíček

kubicek@geogr.muni.cz

**Laboratory on Geoinformatics and Cartography (LGC)
Institute of Geography
Masaryk University
Czech Republic**

Geoinformatika na krajských úřadech – strategie po DMVS



Strategie rozvoje informačních a komunikačních technologií (ICT) regionů ČR v letech 2013 – 2020

Zpracována členy KI AKČR od prosince 2012 do února 2013.

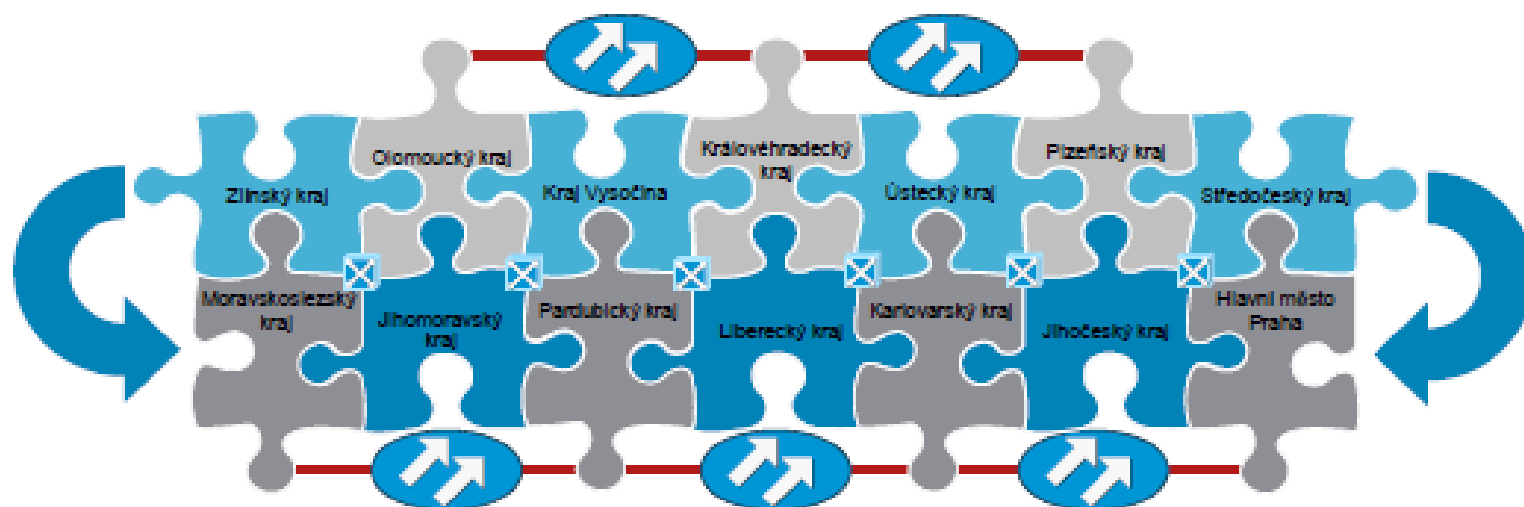
- **Definována společná vize krajů v oblasti rozvoje ICT:**

- *Udržitelný rozvoj ICT zvyšující kvalitu a efektivitu výkonu veřejné správy a podporující rozvoj, spolupráci a konkurenceschopnost regionů.*

- **Definovány základní **priority** rozvoje ICT.**

Digitální strategie krajů

Strategie rozvoje informačních a komunikačních technologií (ICT) regionů ČR v letech 2013 – 2020



Priority strategie

Priorita 3 – Služby a data

• 3.4 - Rozvoj Open Source

- *Komunitní vývoj ISVS, změna nákupního procesu SW řešení (otevřená rozhraní, otevřený kód, otevřený datový model), realizace služeb distribuovaného GIS, podpora otevřených standardů.*

• 3.7 - Rozvoj geoinformatiky

- *Rozvoj projektu DMVS, začlenění výstupů GIS krajů do NGII jako součást celostátních registrů a geoportálů; vznik nových mapových služeb pro veřejnost; důraz na mobilitu; prosazování principu sdílení jednou pořízených veřejně využitelných dat.*

Asociace krajů ČR – <http://www.asociacekraju.cz/>

Geoinformatika na krajských úřadech – projekt Digitální technické mapy krajů



Stav DTM před novelou (2020)

- Právní úprava dnes umožňuje **obcím vést technické mapy** a obecními vyhláškami **upravit podrobnosti pro jejich správu (prvky)**.
- S technickými mapami se počítá v procesech územního plánování.
 - Vlastníci **dopravní a technické infrastruktury** mají již dnes povinnost předávat údaje o území (§27 SZ) a pokud obec vede TM, tak i **dokumentaci skutečného provedení stavby** (§121 SZ).
 - Poskytnuté informace jsou veřejné.
- Technickou mapu vedou **stovky obcí a 5 krajů**.

V čem je problém?

- **Vedení** technických map **není povinné**
 - V důsledku vede k tomu, že se s jejich existencí nemůže počítat např. pro zjednodušení postupů ve stavebním řízení
- Právní úprava upravuje **pouze** vedení **technických map obcí**.
 - Tedy nikoliv technických map krajů, přičemž kraje technické mapy vést chtějí.
- **Neplatí** prováděcí **předpisy/pravidla**, které by sjednocovaly vedení technických map **na straně** jejich **správce**.
- Drobní **stavebníci nemají povinnost** předávat **podklad pro aktualizaci** obsahu technické mapy.

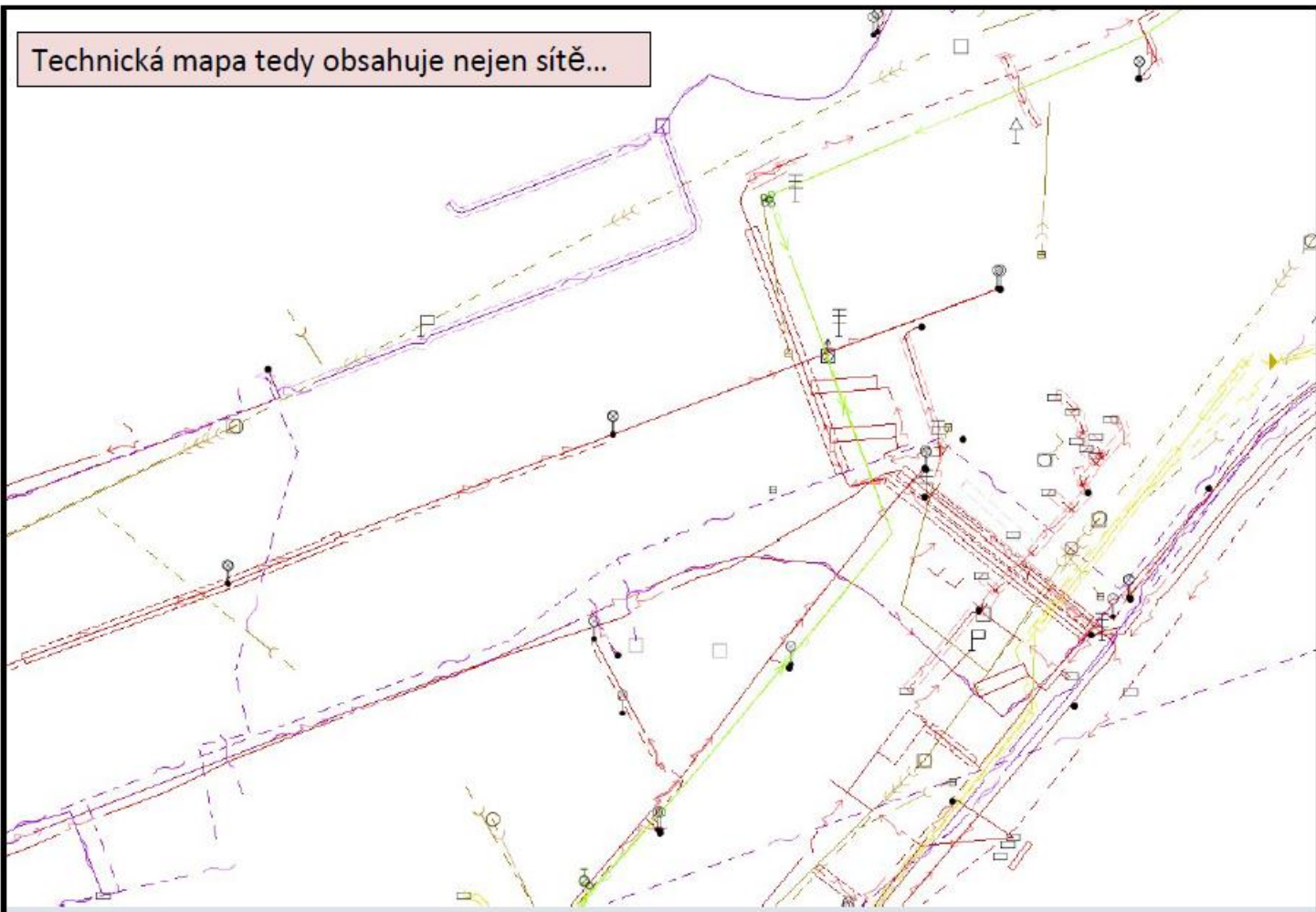


Nová ustanovení zákona o zeměměřictví

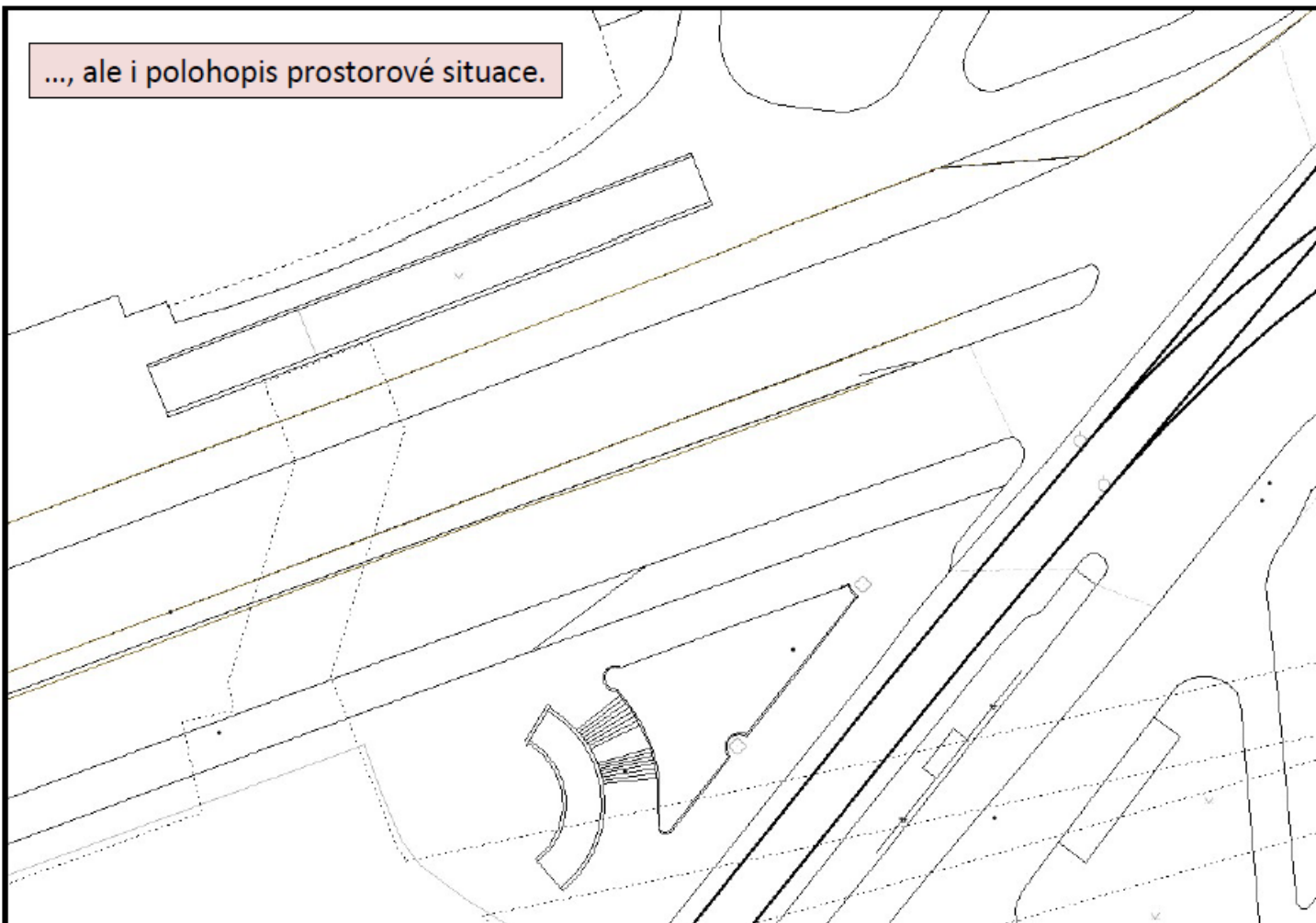
§ 4b Digitální technická mapa kraje

- Správce
- Účel
- Obsah
 - Dopravní a technická infrastruktura
 - Další stavební a některé přírodní objekty (základní povrchová situace)
- Způsob editace
- Povinnost stavebníků předat údaje k aktualizaci
- Základní ustanovení o poskytování údajů
 - Veřejná a neveřejná část

Technická mapa tedy obsahuje nejen sítě...

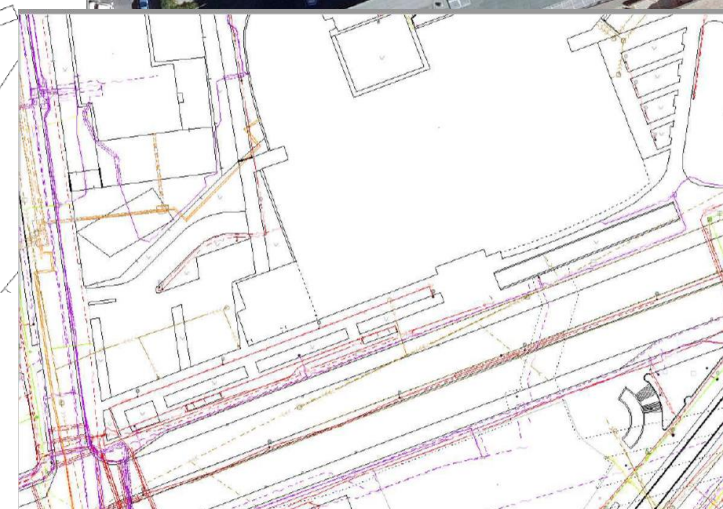
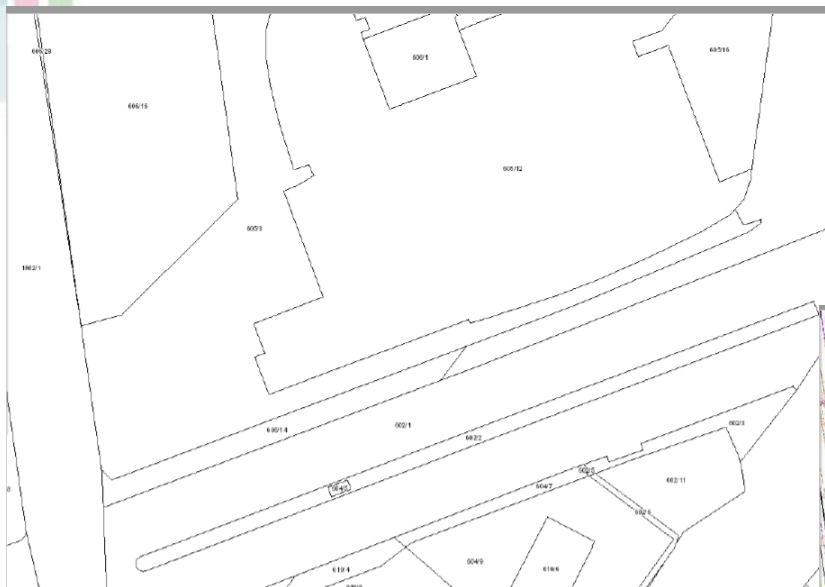


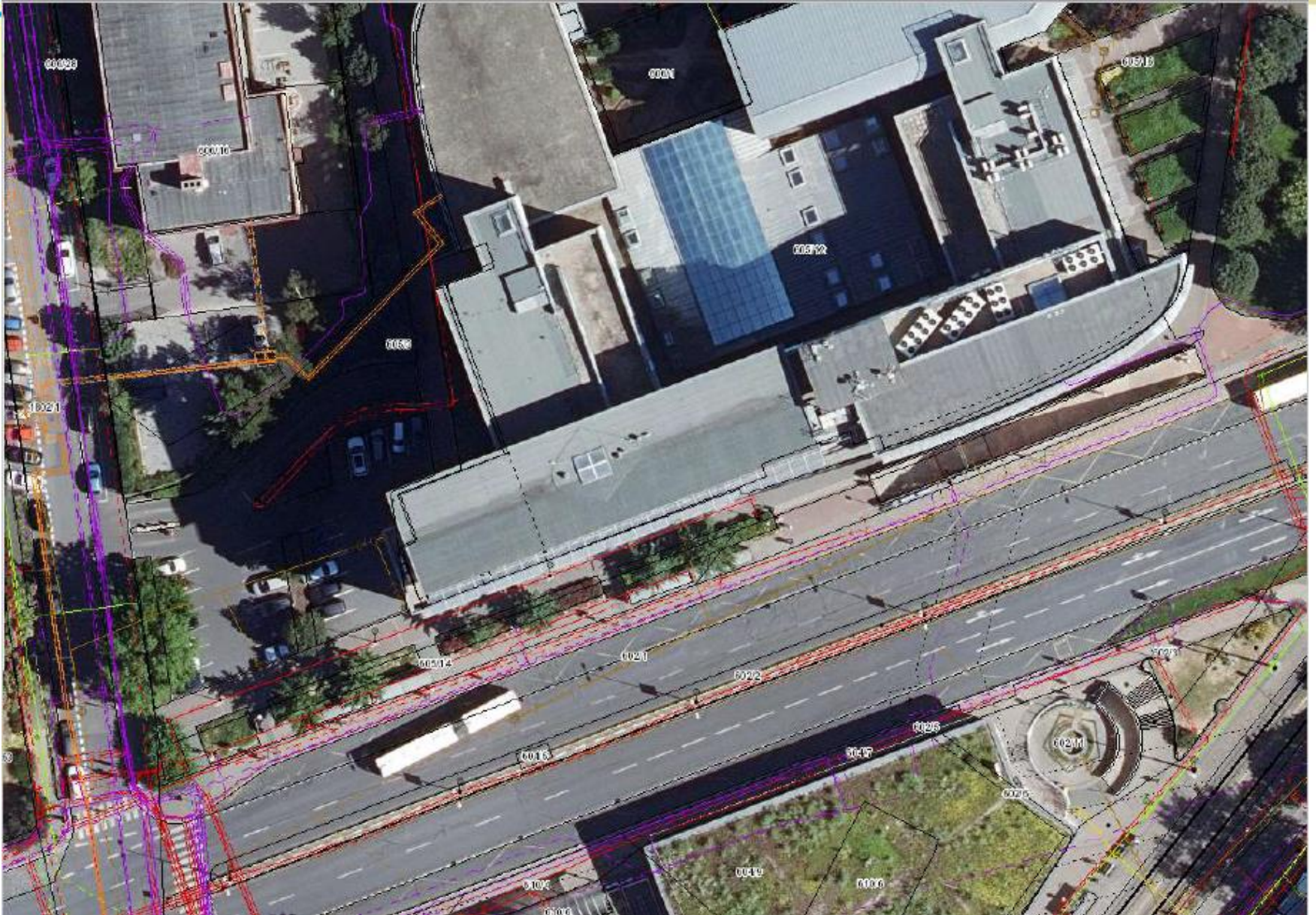
..., ale i polohopis prostorové situace.



DMVS má tři vrstvy

- Katastrální mapa (ČÚZK)
- Ortofoto (ČÚZK)
- Technická mapa (kraje)





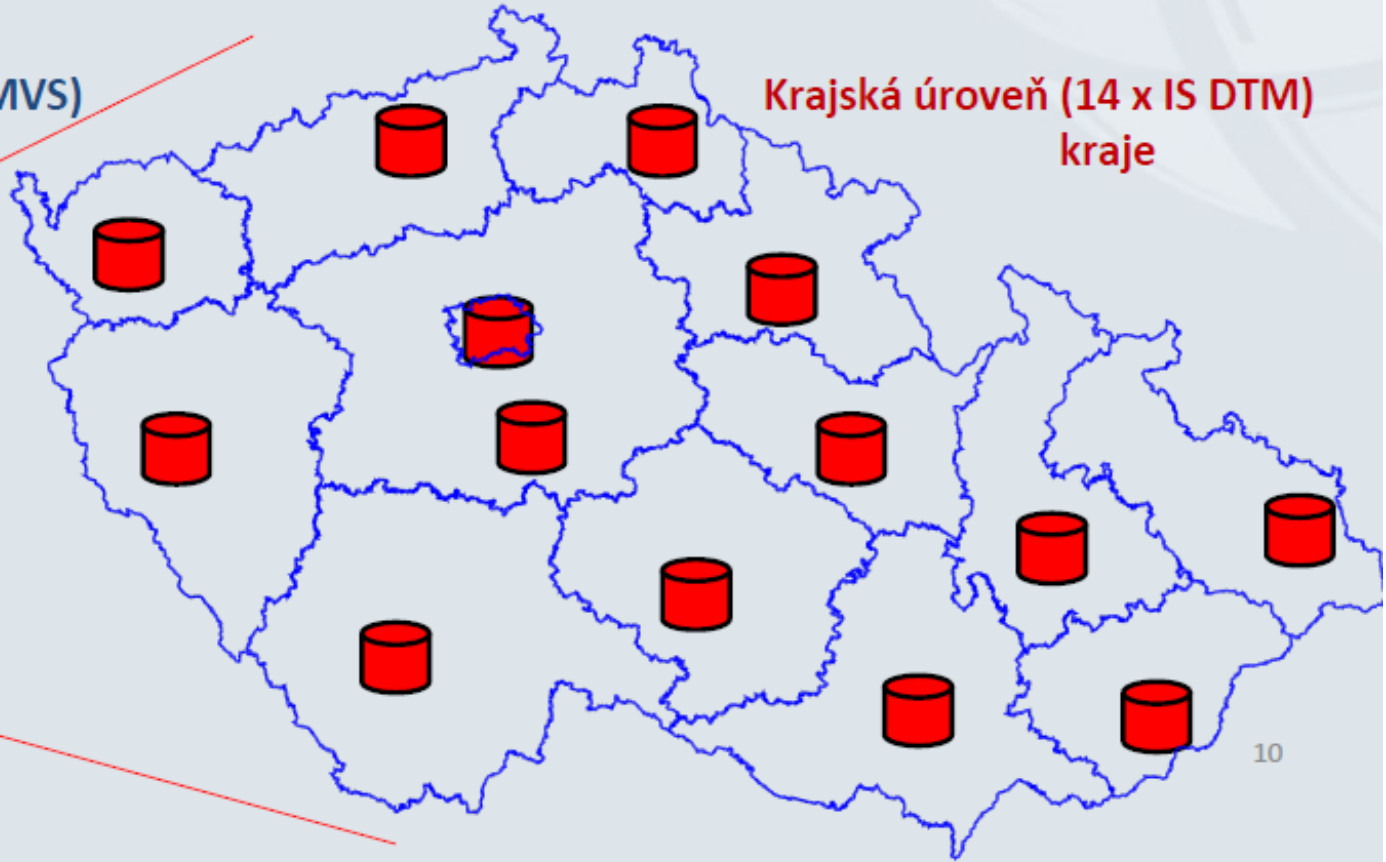


Architektura řešení digitálních technických map

Národní úroveň (IS DMVS)
ČÚZK



Krajská úroveň (14 x IS DTM)
kraje





Hlavní principy správy DTM

- § 4b Digitální technická mapa kraje
 - Správcem DTM kraj v přenesené působnosti
 - Může dohodou správu vymezené území předat jinému subjektu (ŘSD, SŽ, ale i obci)
 - Odišný režim pro editaci údajů o sítích a pro editaci polohopisu prostorové/povrchové situace (objekty nesíťového charakteru)
 - U síťového obsahu budou editorem budou **přímo „síťáři“** (vlastník, provozovatel nebo správce) – obdobně jako staveb do RÚIAN
 - U ostatního obsahu bude editorem **kraj na základě podkladů, které získá od stavebníků**
 - Geodetická část dokumentace skutečného provedení stavby (pokud se vyhotovuje)
 - Nový technický podklad („GP“ pro DTM) – obdoba geometrického plánu, kterým stavebníci kraji předají prostorovou situaci v rámci své stavby, včetně přípojek, které vedou z veřejné části infrastruktury v prostoru veřejných prostranství
 - O prvcích se povedou údaje, které stanovuje vyhláška č. 393/2020 Sb.



Nová ustanovení zákona o zeměměřictví

§ 4c **Digitální technická mapa obce**

- Správce - obec v samostatné působnosti
- Povinnost **přebírat** údaje z **DTM kraje**
- Právo **vést údaje o dalších zařízeních a objektech**, které **nejsou obsahem** digitální technické mapy **kraje**

§ 4d **Digitální mapa veřejné správy**

- Správcem **IS DMVS** je ČÚZK
- Funkce IS DMVS:
 - jednotné **rozhraní pro zobrazení** katastrální mapy, ortofota a DTM krajů,
 - jednotné **rozhraní pro předávání** údajů k aktualizaci DTM krajů,
 - vedení **seznamu vlastníků, provozovatelů a správců** technické a dopravní infrastruktury, včetně údajů o tom, v jakém území působí,
 - vedení **seznamu editorů** DTM krajů.

Vyhláška o DTM

Vyhláška č. 393/2020 Sb. upravuje:

- a) **strukturu a obsah** DTM kraje včetně rozdělení údajů na veřejné a neveřejné,
- b) **charakteristiky přesnosti údajů o poloze a výšce** objektů a zařízení, které tvoří obsah DTM,
- c) zjednodušený **způsob vedení** údajů DTM,
- d) údaje, které stavebník předává do DTM při vzniku, změně nebo zániku objektu nebo zařízení, a jejich strukturu,
- e) výměnný formát DTM,
- f) formy a podmínky poskytování údajů z DTM,
- g) obsah seznamu vlastníků, provozovatelů a správců dopravní a technické infrastruktury a
- h) obsah seznamu editorů DTM a osob, které za editora plní jeho editační povinnost.

Plná účinnost od 1. července 2023

a) struktura a obsah DTM – příloha č.1

2. Dopravní stavby

Typ objektu	Obsahová část			Vlastnosti a další vedené údaje	Hodnoty, kterých mohou být vedené údaje nabývat	Nev. údaj	Výška	Kód typu objektu
	ZPS	DI	TI					
Skupina: Silniční doprava								
obvod pozemní komunikace		x		geometrie	plocha		x	0100000003
				popis objektu	-			
				označení komunikace	-			-
				geometrie	linie (osa)		x	0100000004
				popis objektu	-			
					asfalt beton dlažba D. materiál			

b) charakteristiky přesnosti údajů o poloze a výšce objektů a zařízení

Příloha č. 2 k vyhlášce č. 393/2020 Sb.

Charakteristiky přesnosti údajů o poloze a výšce

1. Přesnost údajů o poloze a výšce je charakterizována základní střední souřadnicovou chybou m_{xy} a základní střední výškovou chybou m_H . Údaj o přesnosti se vede k prvku nebo k jednotlivým bodům prostorového určení v podobě třídy přesnosti.

Třída přesnosti	Základní střední souřadnicová chyba m_{xy}	Základní střední výšková chyba m_H
1	0,04 m	0,03 m
2	0,08 m	0,07 m
3	0,14 m	0,12 m
4	0,26 m	0,18 m
5	0,50 m	0,35 m

2. Pokud přesnost údajů o poloze a výšce prvku digitální technické mapy nevyhovuje ani třídě přesnosti 5 nebo není známa, uvede se namísto třídy přesnosti číslice 9.



Realizace projektu - na straně ČÚZK

ČÚZK má za úkol (s podporou financí z IROP)

- Vybudovat IS DMVS
- Pořídit ortofoto ČR s větším rozlišením (12,5 cm)
- Posílit centrální infrastrukturu ČÚZK pro plynulý provoz IS DMVS
- Vybudovat archiv pro velká data LMS a LLS

ČÚZK jako správce IS DMVS zajistí funkce:

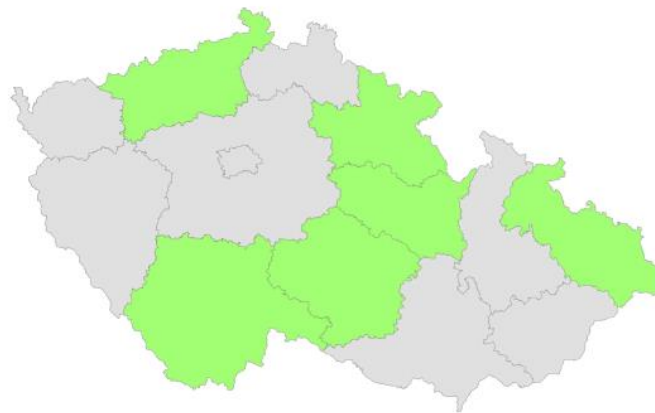
- jednotné rozhraní pro zobrazení katastrální mapy, ortofota a DTM krajů,
- jednotné rozhraní pro předávání údajů k aktualizaci DTM krajů,
- vedení seznamu vlastníků, provozovatelů a správců technické a dopravní infrastruktury, včetně údajů o tom, v jakém území působí,
- vedení seznamu editorů DTM krajů.



Společná realizace vybraných krajů

Skupina K6

- spolupráce na SW části projektu - IS DTM
- „Smlouva o společném provozu díla“
- Členové – kraje:
 - Pardubický,
 - Ústecký,
 - Vysočina,
 - Jihočeský,
 - Královehradecký
 - Moravskoslezský
- Každý kraj má specifickou funkci v rámci projektu.





DTM – kraje více na

- <https://www.dtmcr.cz/>
- <https://cuzk.cz/DMVS/O-IS-DMVS.aspx>

Digitální technická mapa ČR přináší nové zákonné povinnosti. Víte jak na ně?

Pro každého vlastníka, správce a provozovatele technické a dopravní infrastruktury dle vyhlášky 393/2020 Sb. vzniká povinnost zveřejňování dokumentace sítí technické a dopravní infrastruktury do IS DTM krajů prostřednictvím jednotného výměnného formátu.

Úvodní informace ↓

Všeobecný přehled o projektu DTM ČR

Povinnosti STI ↓

Povinnosti vlastníků a správců technické infrastruktury

GIS ve veřejné správě

CÚZK Státní správa zeměměřičtví a katastru

Vyhledávání: Hledej

Český úřad zeměměřičtví a katastrální Katastrální úřady Zeměměřičtí a katastrální inspektoráty Zeměměřičtí úřad

[Nahlížení do katastru nemovitosti](#) [Dálkový přístup do katastru nemovitosti](#) [Geoportál](#)

Úvod O resortu Katastr nemovitosti Zeměměřičtví RÚJIAN DMVS Předpisy Periodika Nabídky a zakázky Je dobré vědět Kontakty Volná místa

Nyní jste zde: [DMVS](#) » [O IS DMVS](#)

Digitální mapa veřejné správy

EVROPSKÁ UNIE
Evropský fond pro regionální rozvoj
Integrovaný regionální operační program

MINISTERSTVO
PRO MÍSTNÍ
ROZVOJ ČR

O IS DMVS

Novinky

- Dne **30. listopadu 2022** proběhne distančně 7. jednání **Technické pracovní skupiny** Koordinační rady správců DMVS a DTM. Zveřejněno 26.10.2022
- Dne **23. listopadu 2022** proběhne distančně 21. jednání **Koordinační rady správců DMVS a DTM**. Zveřejněno 26.10.2022
- Pro **registraci** subjektů (právnických i fyzických), které se považují za **vlastníky, správce a provozovatele dopravní a technické infrastruktury** byl do záložky **Verifikační registr** umístěn odkaz na registrační formulář. Zveřejněno 24.10.2022
- Dne **19. října 2022** proběhne distančně dvacáté jednání **Koordinační rady správců DMVS a DTM**. Zveřejněno 30.09.2022

- **O IS DMVS**
 - Předpokládané termíny realizace
 - Verifikační registr
 - Vysvětlení pojmů
 - Zkratky
 - Prezentace
- **Novinky**
- **Právní předpisy**
- **Poskytování dat**
- **Popis rozhraní**
 - Popis služeb
- **JVF DTM**



Kahoot!

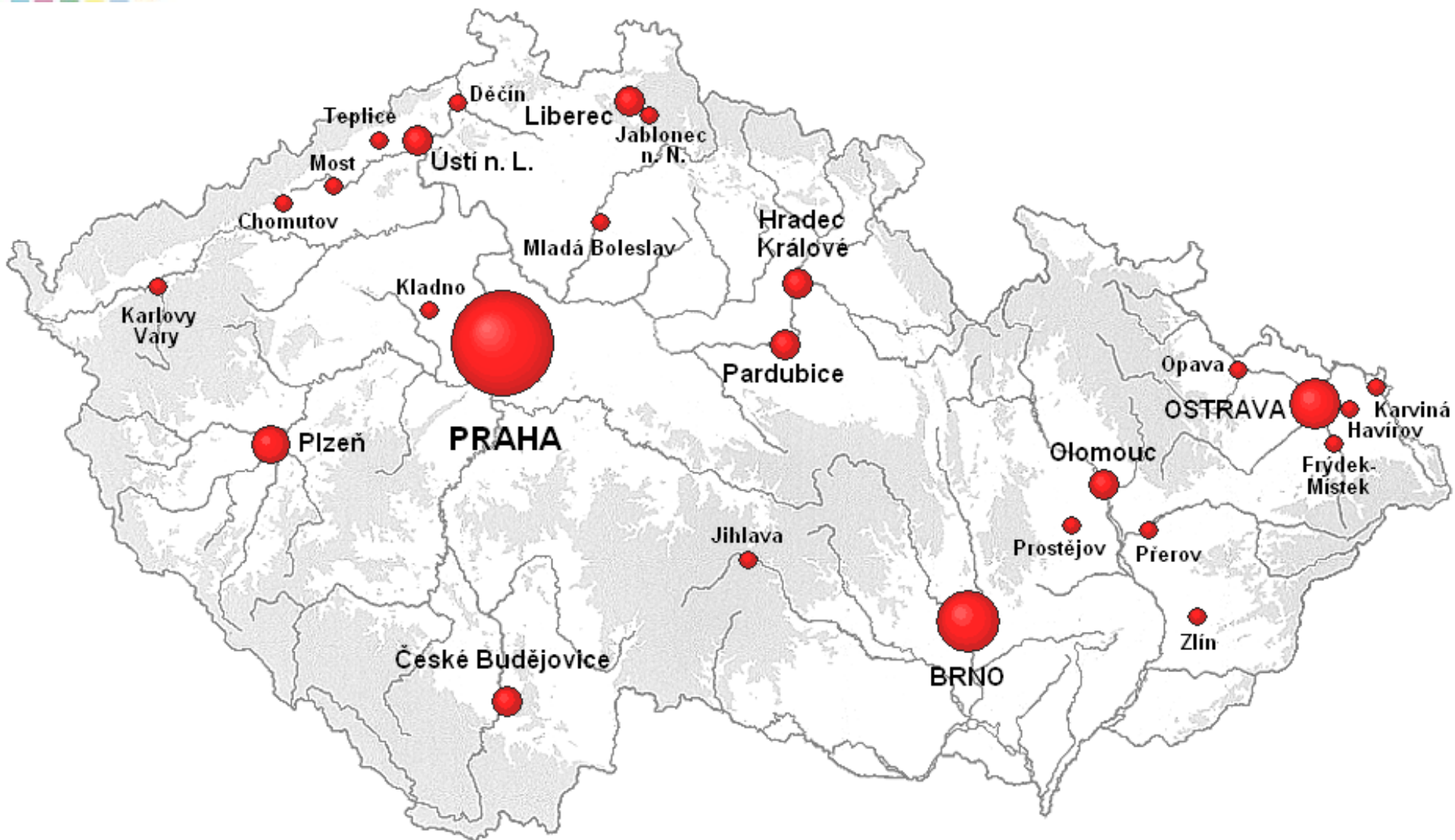
Geoinformatika na městských a obecních úřadech

Historie a hierarchie

- Statutární města (Zákon o obcích, č. 128/2000 Sb)
- 1990 – 13 +1
- 2012 – 26 (města nad 40 tis. obyvatel) + **Třinec (2018) = 27**
- Okres – ORP – kraj
- **Statutární město** je samostatně spravováno zastupitelstvem města; dalšími orgány statutárního města jsou **rada města, primátor, magistrát.**
- území statutárního města se může členit na samosprávné části, označované jako **městské obvody nebo městské části** (Praha, Brno), s vlastními orgány samosprávy.



Statutární města





Obce s rozšířenou působností (ORP)

- **Mezičlánek přenesené působnosti státní správy mezi krajskými úřady a obecními úřady.**
- **Zákon 314/2002 Sb -205 obcí s rozšířenou působností.**
- **agendy přenesené státní působnosti:**
 - evidence obyvatel;
 - sociálně-právní ochrana dětí péče o staré a zdravotně postižené;
 - ...
 - **vodoprávní řízení, odpadové hospodářství a ochrana životního prostředí;**
 - **státní správa na úseku lesů, myslivosti a rybářství;**
 - **doprava a silniční hospodářství**



ORP





okresy JmK

ORP JmK

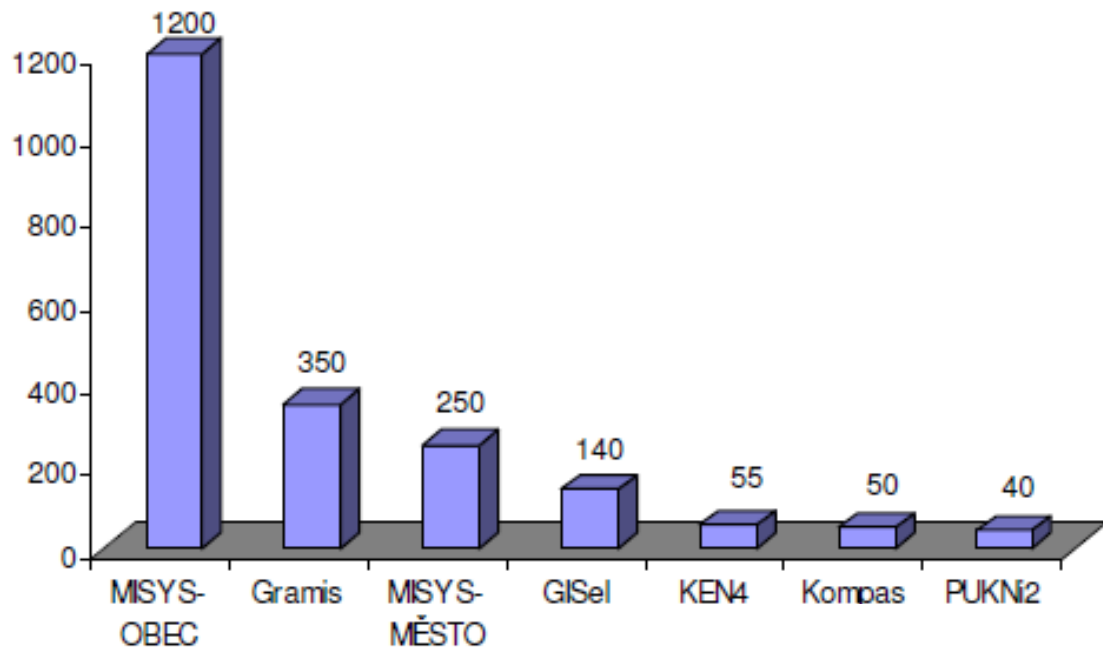




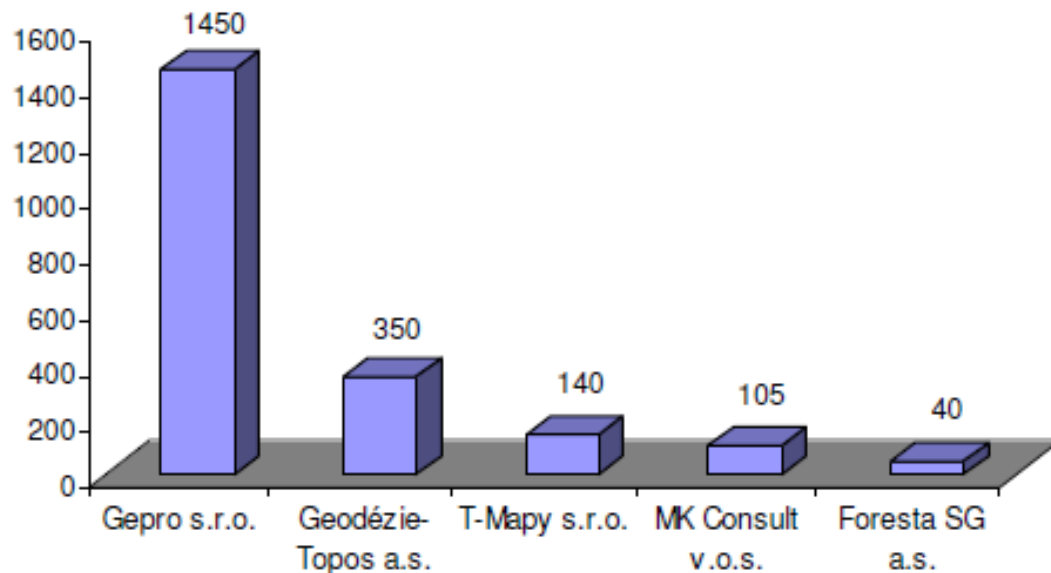
Využití GIS v městech a obcích (Cajthaml, 2005)

Cíl -zmapovat situaci kolem GIS měst a obcí, platformy a úroveň implementace.

- **Sběr dat - magistráty a městské úřady okresních měst x firmy vytvářející GIS produkty.**
- **Přístupy ke GIS :**
 - Komplexní GIS řešení (Geovap, T-mapy);
 - Platformní nadstavby;
 - Vlastní GIS řešení;
- **Cena – 80% data (+HW, SW – bez osob)**
 - desítky milionů korun (6 měst z 36, 17%);
 - 5 až 15 milionů korun (9 měst z 36, 25%);
 - stovky tisíc korun (21 měst z 36, 58%)



Graf 1 Počet instalací samostatný



Graf 2 Počet instalací podle společnosti

GIS ve veřejné správě



GIS pro města a obce – agendy

Různé agendy podle velikosti a hierarchie obce.

Přizpůsobená řešení (MISYS OBEC – Kraj).

Využití pro následující agendy:

- informace o majetkoprávních vztazích ve spravovaném území
- správa obecního nemovitého majetku (pozemky, budovy, komunikace atd.)
- přehled o skutečném stavu území včetně inženýrských sítí
- plánování rozvoje města/obce
- podklady pro projektování
- podklady pro územní a stavební řízení
- daně z nemovitostí
- ochrana životního prostředí
- pasporty zeleně, komunikací, veřejného osvětlení, památek, sportovišť, atd.
- územní identifikace (obce, ulice, čísla popisná a orientační)
- monitorování vozidel
- zábory veřejných prostranství
- pozemkové úpravy
- poskytování vybraných informací občanům prostřednictvím internetu

GIS ve veřejné správě



Svaz měst a obcí

- Celostátní, dobrovolná, nepolitická a nevládní organizace založená **jako zájmové sdružení právnických osob.**
- Členy Svazu jsou **obce a města.**
- SMO je **partnerem pro** vládní i parlamentní **politickou reprezentaci.**
- Prostřednictvím **Komise informatiků SMO** zastupuje a koordinuje činnosti v rámci **GI.**



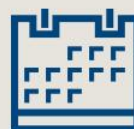
ONLINE KURZY

Bezplatné kurzy pro samosprávy projektu ESO jsou nyní online.
Stačí pár kliknutí.

[Více](#)



ČINNOST



AKCE



ESO
efektivní správa obcí

BEZPLATNÉ
VZDĚLÁVÁNÍ

NOVINKY

GIS ve veřejné správě



GIS a SMO

NOVINKY ▾ ČINNOST PROJEKTY ▾ AKCE O NÁS ▾ ČLENSTVÍ ▾ MÉDIA ▾ PRO ČLENY ▾ KONTAKTY ▾

CS / EN PŘIHLÁSIT



Režim celé obrazovky ukončíte stisknutím klávesy F11

DOMŮ / HLEDÁNÍ

HLEDÁNÍ

gis



4 výsledků pro „gis“

Stanovisko k problematice geoinformatiky a digitálních dat o území

<https://www.smocr.cz/cs/cinnost/informatika/a/stanovisko-k-problematice-geoinformatiky-a-digitalnich-dat-o-uzemi>

... (GIT) a geografických informačních systémů (GIS), pro něž je základní podmínkou dostupnost... připravují. Na centrální úrovni např. Základní registr územní identifikace, adres a nemovitostí... vnitř. Od roku 2000/4 jsou do tuzemské legislativy implementovány evropské směrnice... (GIT) a geografických informačních systémů (GIS), pro něž je základní podmínkou dostupnost... připravují. Na centrální úrovni např. Základní registr územní identifikace, adres a nemovitostí... | [Více...](#)

Zlatý erb 2015 má své vítěze

<https://www.smocr.cz/cs/akce/souteze/a/zlaty-erb-2015-ma-sve-viteze>

... GIS města Jičína... Cena Jana Savického... (<http://www.nerestce.cz>) × Přihlášení **Registrovat** Zapomenuté heslo Přihlásit ×... | [Více...](#)

Internet ve státní správě a samosprávě (ISSS 2008)

<https://www.smocr.cz/cs/cinnost/informatika/a/internet-ve-statni-sprave-a-samosprave--iss-2008->

... veřejné správy, e-doručování, datové schránky GIS a mapové služby financování projektů,... gramotnost a vzdělávání INSPIRE, základní registry, povinnosti samospráv v souvislosti s... z EU a zemí Visegradu Další informace a registrace na www.issc.cz Alice... × Přihlášení **Registrovat** Zapomenuté heslo Přihlásit ×... | [Více...](#)

GIS ve veřejné správě



Komise informatiků SMO

- Stanovisko Svazu měst a obcí České republiky k **problematice geoinformatiky a digitálních dat o území** (2010)
- **základní rámec** pro jednání se zástupci krajů, centrálních orgánů, správců sítí a dalších subjektů působících v oblasti geoinformatiky, s cílem **hájit zájmy měst a obcí** při aktivitách realizovaných na centrální úrovni.
- Stanoviska a požadavky ve 4 oblastech:
 - ***Datové potřeby*** měst a obcí, *zdroje dat*
 - ***Odpovědnost*** při pořizování a správě dat, *sdílení a poskytování dat*
 - ***Financování***
 - ***Očekávaná role státu***



Datové potřeby měst a obcí, zdroje dat

Základními potřebnými datovými celky jsou:

- Údaje z **Katastru nemovitostí** (KN), a to grafické i popisné informace;
- Údaje ze Základní báze geografických dat, **ZABAGED**;
- Rastrové **Ortofotomapy** vzniklé na základě leteckého snímkování – možnost **volby zdroje** (!);
- Údaje potřebné pro **územní plánování** (tematické mapové vrstvy a příslušné databáze atributových údajů) – využitelné na úrovni krajů.
- **Digitální technické mapy** (DTM) - **využitelnost dokumentace skutečného provedení stavby (DSPS), resp. její poskytování správci DTM, nejlépe v digitální podobě. Stát by měl podporovat tvorbu DTM finančně, legislativně, jednáním se správci sítí, zajistit podmínky pro sdílení a využívání dat aj. Obce však nepovažují za účelné vytvářet a spravovat DTM na celostátní úrovni.**

GIS ve veřejné správě



Doporučení SMO v oblasti GI (stav 2023)

1. Vyřešit **legislativní** cestou **bezplatné vzájemné poskytování geodat** mezi subjekty veřejné správy. ✓
2. Vyřešit **legislativní** cestou poskytování údajů obcím pro vedení **technické mapy** od vlastníků technické infrastruktury. ✓
3. Zajistit důsledné dodržování povinnosti stavebníků **dodávat prostřednictvím stavebních úřadů dokumentaci skutečného provedení stavby** pro údržbu technické mapy. ✓
4. Zabezpečit na úrovni státu **standardizaci** dat, postupů a služeb. ✓
5. Řešit vhodné **modely financování**, a to i s účastí státu. ☹



Sdružení místních samospráv - SMS ČR

- **Sdružení místních samospráv ČR** je nevládní apolitickou organizací s celostátní působností, která sdružuje a hájí zájmy obcí a měst v ČR.
- Role:
 - prosazování spravedlivého dělení daňových výnosů mezi obce a města v ČR (rozpočtové určení daní),
 - připomínkování legislativních návrhů,
 - prezentace a prosazování potřeb menších obcí a měst,
 - hájení zájmů venkova a jeho obyvatel.



Jihočeský kraj

Jihomoravský kraj

Karlovarský kraj

Královéhradecký kraj

Liberecký kraj

Moravskoslezský kraj

Olomoucký kraj

Pardubický kraj

Plzeňský kraj

Středočeský kraj

Ústecký kraj

Kraj Vysočina

Zlínský kraj

Praha



O SMS ČR

[Pracovní skupiny SMS ČR](#)

[Média a SMS ČR](#)

[Členové SMS ČR](#)

[AGIS](#)

[Cíle SMS ČR](#) [Hlavní dokumenty](#) [Rada SMS ČR](#) [Komory SMS ČR](#) [Dozorčí rada](#) [Partneři SMS ČR](#)
[Historie SMS ČR](#) [Předsednictvo SMS ČR](#) [Profil zadavatele](#) [Projekty](#) [Nabídka pracovních pozic](#)

Hledej ... 

**PŘEDPOKLÁDANÉ
DAŇOVÉ VÝNOSY
OBCE PRO ROK 2021**

WEBINÁŘE STAROSTOVSKÝ INFORMAČNÍ SERVIS 2020



**NABÍDKA
PRACOVNÍCH
POZIC**



• [novinky RSS](#) • [novinky mailem](#) • [mapa stránek](#) • [facebook](#) • [Tweet](#)

O SMS ČR

Sdružení místních samospráv ČR je nevládní apolitickou organizací s celostátní působností, která sdružuje a hájí zájmy obcí a měst v ČR. Ze širokého spektra aktivit ve prospěch samospráv lze zmínit především prosazování spravedlivého dělení daňových výnosů mezi obce a města v ČR (rozpočtové určení daní). Agenda SMS ČR dnes zahrnuje připomínkování nejrůznějších legislativních návrhů, prezentace a prosazování potřeb menších obcí a měst, hájení zájmů venkova a jeho obyvatel a spolupráce v boji proti korupci ve veřejné správě. SMS ČR je silným partnerem vlády, parlamentu i krajů v ČR.

Aktuality

- ▶ [Nabídka pracovních pozic](#)
- ▶ [Sdružení místních samospráv ČR](#)
- ▶ [Projekty](#)
- ▶ [Profil zadavatele](#)



facebook

Krátké zprávy

[Nominace členů PT IROP -
Infrastrukturu pro sportovce](#)

[Seminář Národní sítě Zdravých měst](#)

[Odpovědné veřejné zadávání 2020](#)

25. 11. 2020

[Podpora regionálního rozvoje,
vylidňování regionů a](#)

23. 11. 2020 [Seminář formou
videokonference](#)

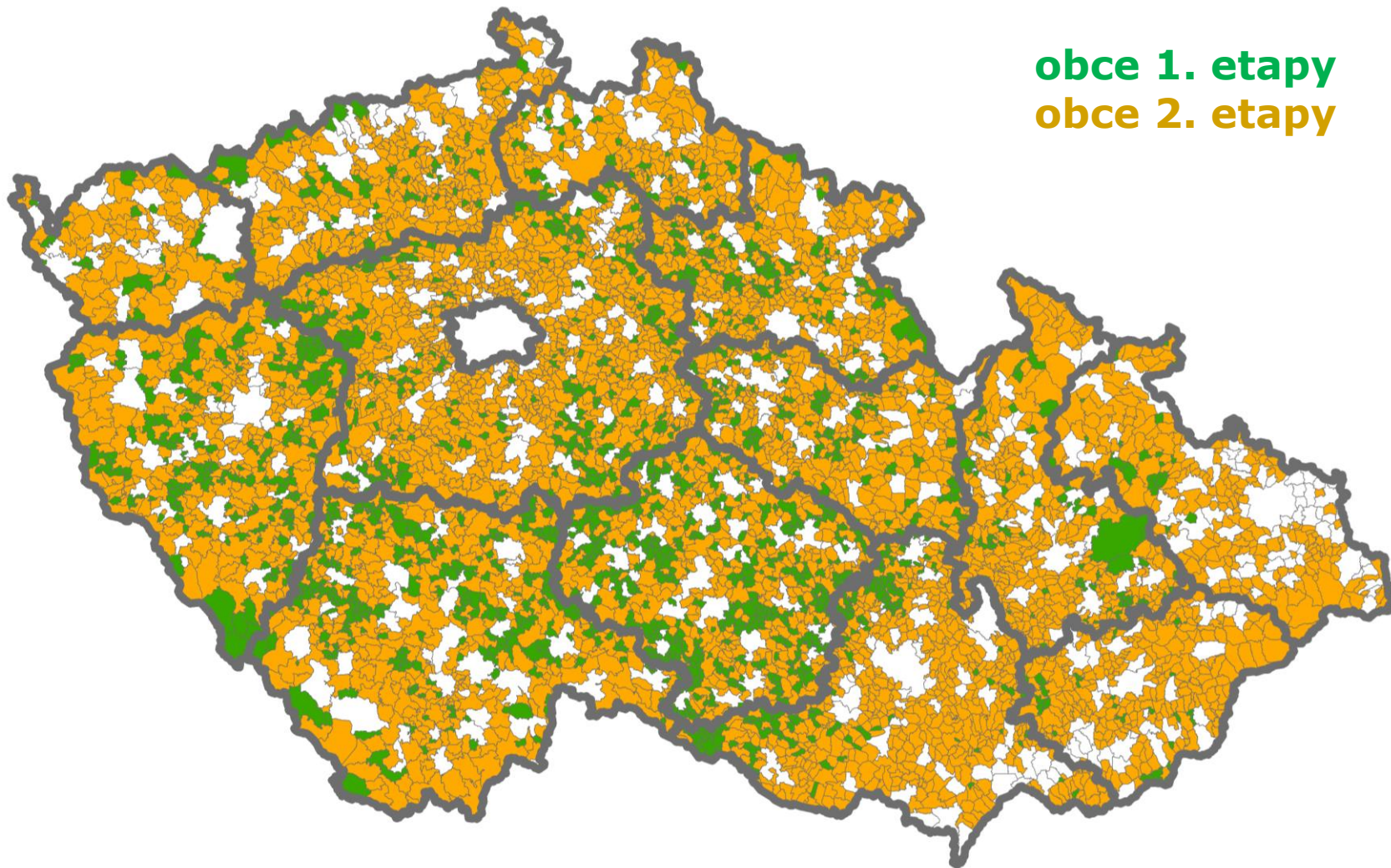
[Soutěž Úřad na cestě k rovnosti](#)

GIS ve veřejné správě

Východiska mapování veřejné infrastruktury venkova

- SMS ČR jako povinné připomínkové místo a významný územní partner participuje na přípravě strategických a koncepčních dokumentů týkajících se samospráv a venkova
 - Strategie regionálního rozvoje ČR 2014-2020
 - Strategie regionálního rozvoje ČR 2021 +
 - Strategický rámec Česká republika 2030
- } V PŘÍPRAVĚ
- Navzdory obecně deklarovaným vizím a cílům (koheze, konkurenceschopnost, ...) **stát** (rezorty, ústřední správní úřady) nedisponuje komplexními daty do úrovně obcí 1. typu

Mapování veřejné infrastruktury venkova



obce 1. etapy
obce 2. etapy



Mapování veřejné infrastruktury venkova

1. etapa

Postup terénních prací

- a) dotazníkové šetření - interaktivní dotazník nad RUIAN
- b) terénní průzkum - mobilní klient,
na základě dostupných zdrojů a dotazníkového šetření
lokalizace GPS nebo RUIAN
fotodokumentace vybraných objektů
data synchronizována do centrální databáze
několika stupňová kontrola
- c) vyhodnocení a publikace v analytickém GIS SMS ČR
- d) provázání na dotační tituly aj.

Mapování veřejné infrastruktury venkova



1 : 3780

Kamenná (okres: Jihlava)

dotazník pro: Kamenná (okres: Jihlava)

označit neexistující prvek

Obecní majetek

obecní domy ano ne

obecní byty ano ne

obecní pozemky pro individuální výstavbu ano ne

brownfieldy ano ne

Občanská vybavenost

pošta ano ne

obchod ano ne

hospoda ano ne

sběrný dvůr ano ne

hasičská zbrojnice ano ne

kulturní dům / sál ano ne

čerpací stanice PHM ano ne

uložit dotazník

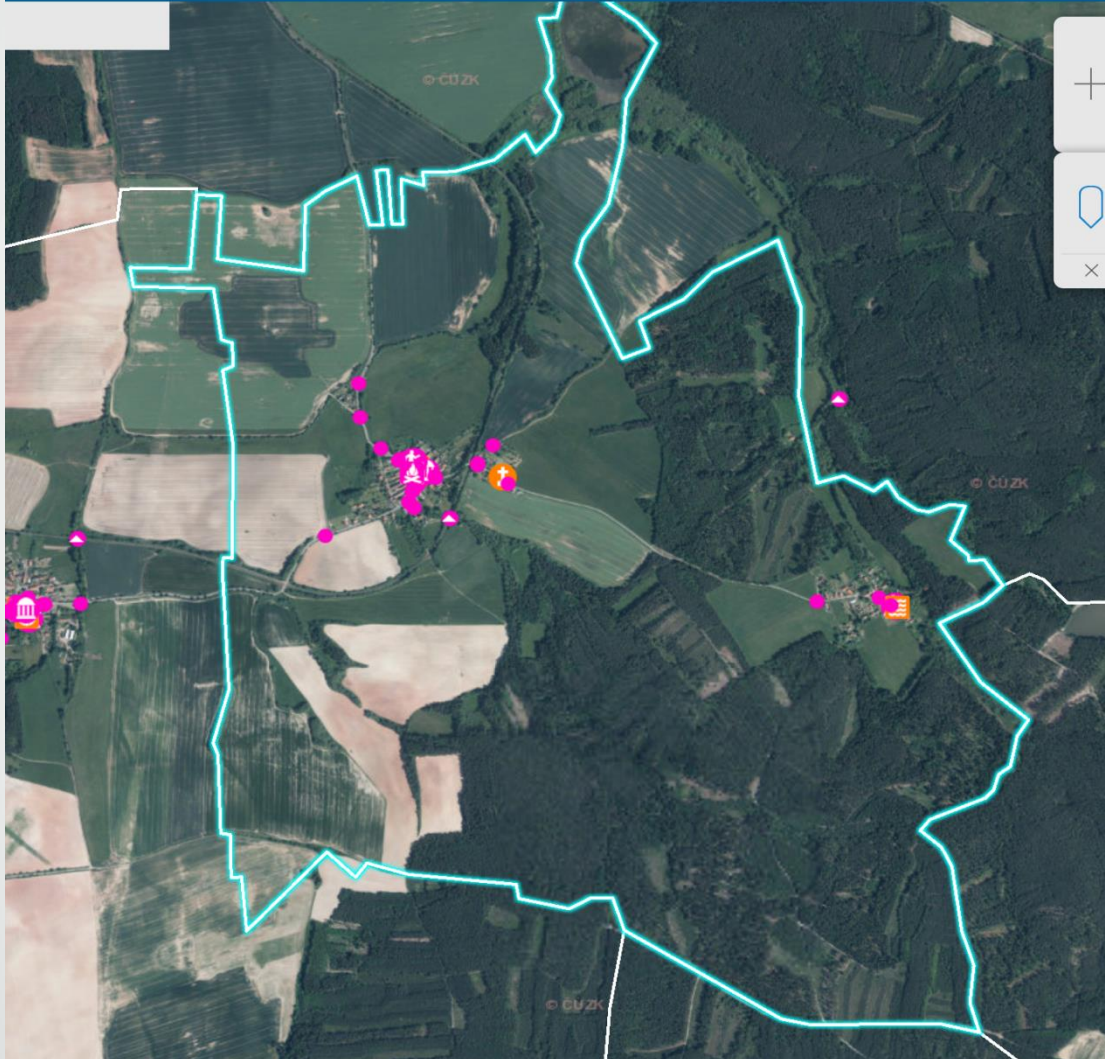


interaktivní dotazník

Mapování veřejné infrastruktury venkova

iPad 21:20 87%

Mapy



Pasportní obce: Velečín
Velečín

Podrobnosti

Plocha
525,5 hektary

Pasportní obce: Velečín

KOD	578 924,00
NAZEV	Velečín
POCET_OBYV	64,00
PLYNOVOD	0
VODOVOD	1
KANALIZACE	0
FAZE	1

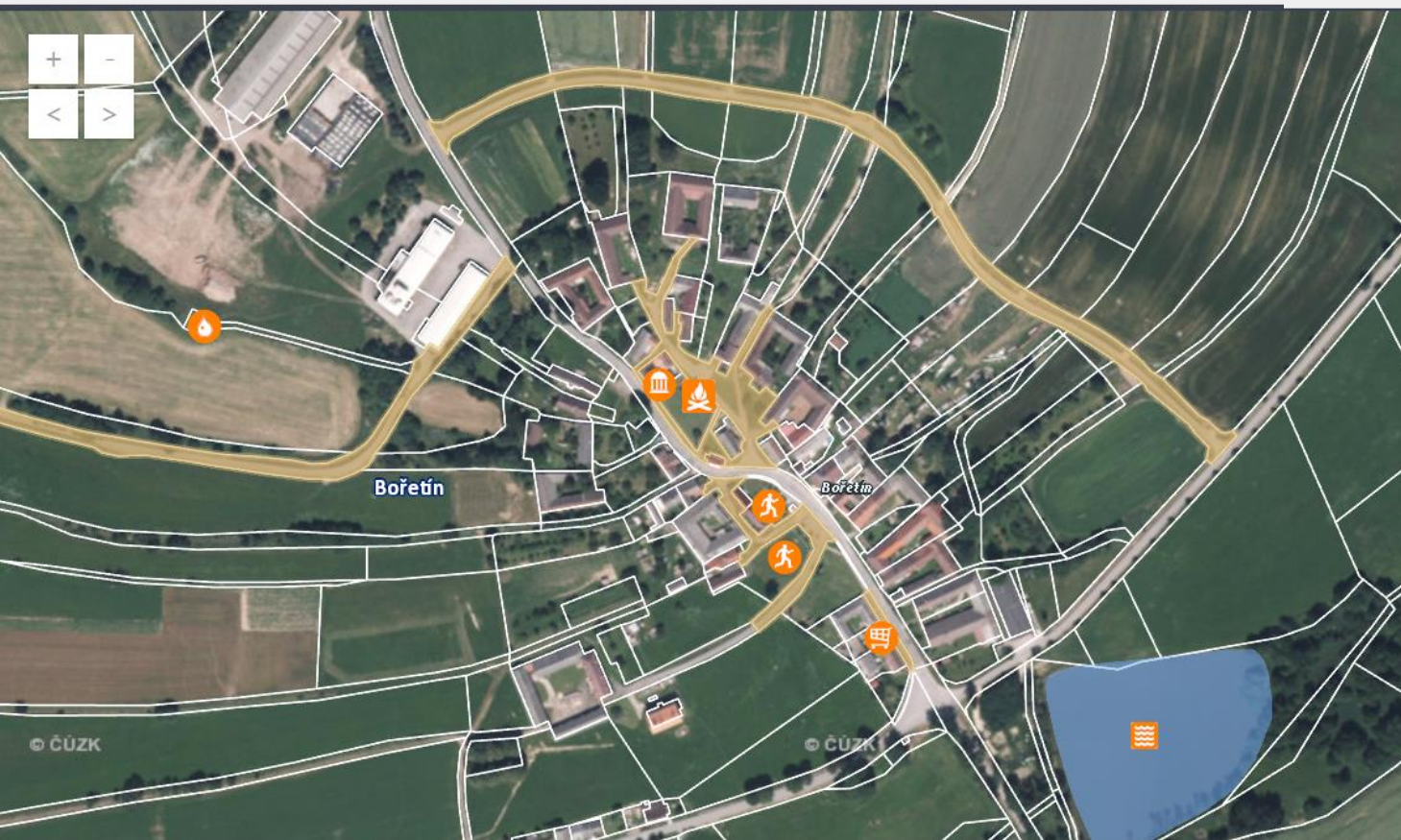
mobilní klient

Mapování veřejné infrastruktury venkova



1 : 3780

Bořetín (okres: Jindřichův Hradec)



Terénní šetření

Bodové objekty zájmu

Plošné objekty zájmu

Infrastruktura obce

Vlastnictví budov a pozemků

Ochrana přírody

Ochrana památek

Dopravní infrastruktura

Administrativní hranice

RUIAN

© ČÚZK - Ortofoto



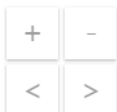
publikační a analytický nástroj pro SMS ČR



1 : 2000000

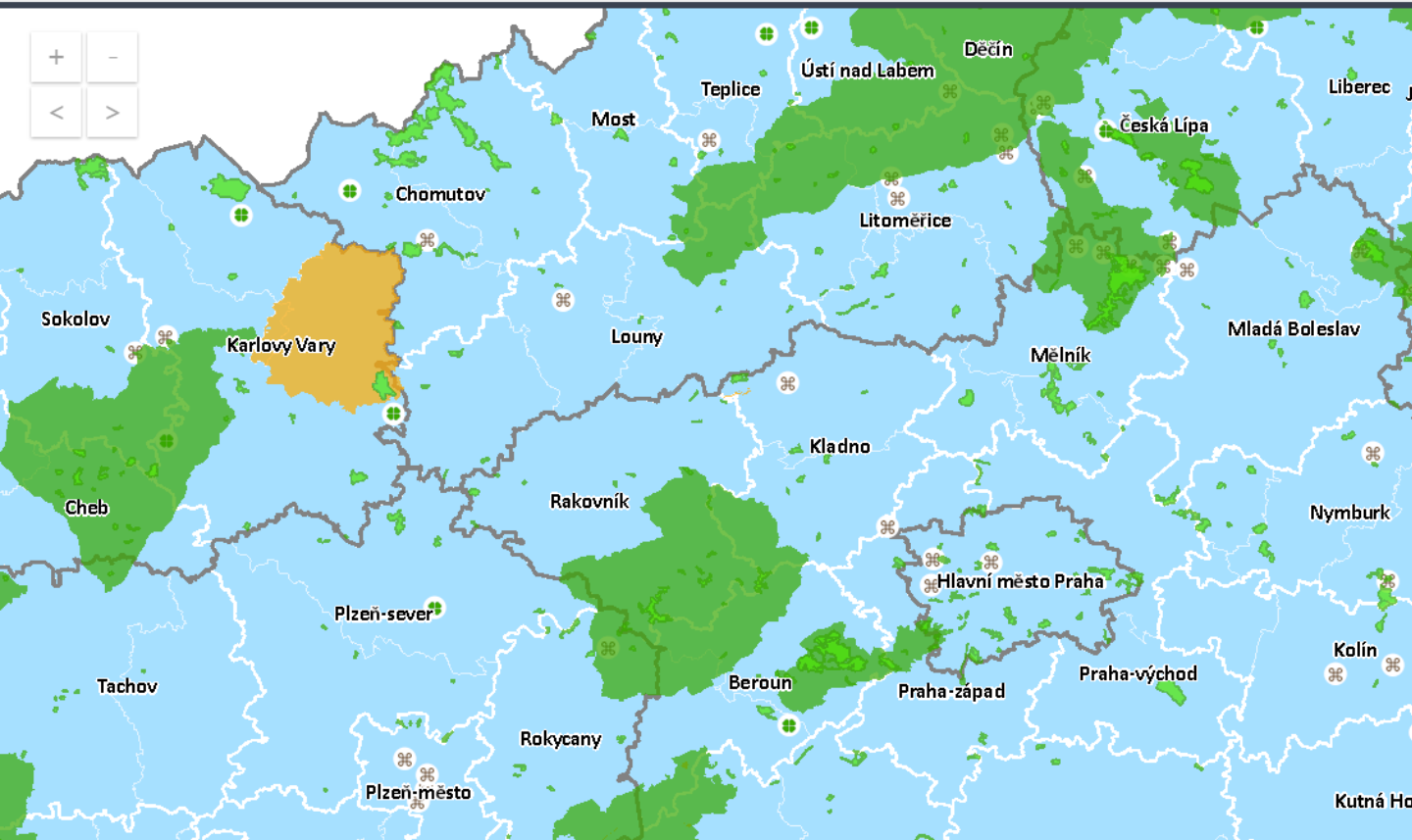
vyhledejte obec

ID



- Terénní šetření
- Infrastruktura obce
- Vlastnictví budov a pozemků
- Ochrana přírody
- Ochrana památek
- Dopravní infrastruktura
- Administrativní hranice
- RUIAN
- © ČÚZK - Ortofoto





Infrastruktura obce

Vlastnictví budov a pozemků

Ochrana přírody

Ochrana dřevin

Maloplošně chráněná území

Ochranná pásma

Národní parky a chráněné krajinné oblasti

Smluvně chráněná území

Evropsky významné lokality

Ptačí oblasti

Ochrana památek

Kulturní památky

Národní kulturní památky

Ochranná pásma

Památkové rezervace

Krajinné památkové zóny

Památkové zóny

Památky UNESCO



Identifikace

Bodové objekty zájmu

VRSTVA_ID: sportoviště dle MŠMT
STAV_OBJEKTU_KOD: 1
STAV_OBJEKTU: Vyhovující
TYP_OBJEKTU_KOD: 99
TYP_OBJEKTU: ostatní
STAV_OBJEKTU2_KOD: 0
STAV_OBJEKTU2: nezadáno

Přiblížit na

Terénní šetření

Bodové objekty zájmu

Plošné objekty zájmu

Infrastruktura obce

Vlastnictví budov a pozemků

Ochrana přírody

Ochrana památek

Dopravní infrastruktura

Administrativní hranice

RUIAN

© ČÚZK - Ortofoto

Zadání cvičení VII.

- Analyzujte portál Digitální technické mapy (<https://www.dtmcr.cz/>) a zhodnoťte jeho srozumitelnost a přínosy pro občana-stavebníka a veřejnou správu.
- 15 – 20 minut + diskuze.
- Vedení – Filip Kovář

