

PŘÍRODNÍ PRVKY KRAJINNÉHO RÁZU

- 4. Klimatické a zoologické prvky

Foto: In-počasí



RNDr. Martin Culek, Ph.D.
Geografický ústav Př. Fak. MU

Atmosférické prvky

- Nížiny – teplo, hory - chlad
- Jižní svahy x severní – teploty
- Hory v létě – Cu. V zimě inverzní obl.
- **Větrnost** – může vzrůst odlesněním
- Sněhové závěje, laviny – OK, **ohrožení jejich zánikem**
- Oblačnost - **Elektrárny - pára**
- **Mlhy** – i vyvolané, vč. mrazových kotlin
- Námraza a jinovatka
- **Stín** – zneviditelní žádoucí stavby
- **Znečištění Atmosféry** – velmi důležité pro kraj.ráz



Teplé a chladné svahy – vliv orientace ke Slunci,
zásadní dopad do vjemu krajinného rázu. Sibiř.

Image © 2008 DigitalGlobe

Google™



Historie větru - př. Novomlýnské nádrže: Výstavbou prudce vzrostla rychlost nad hladkou hladinou – vysoké vlny, poškození hrází, problém pro rekreaci. Ovlivňuje i vjem krajiny.



Význam sněhu a jeho rozložení pro
krajinný ráz – Blatiny, Žďárské vrchy



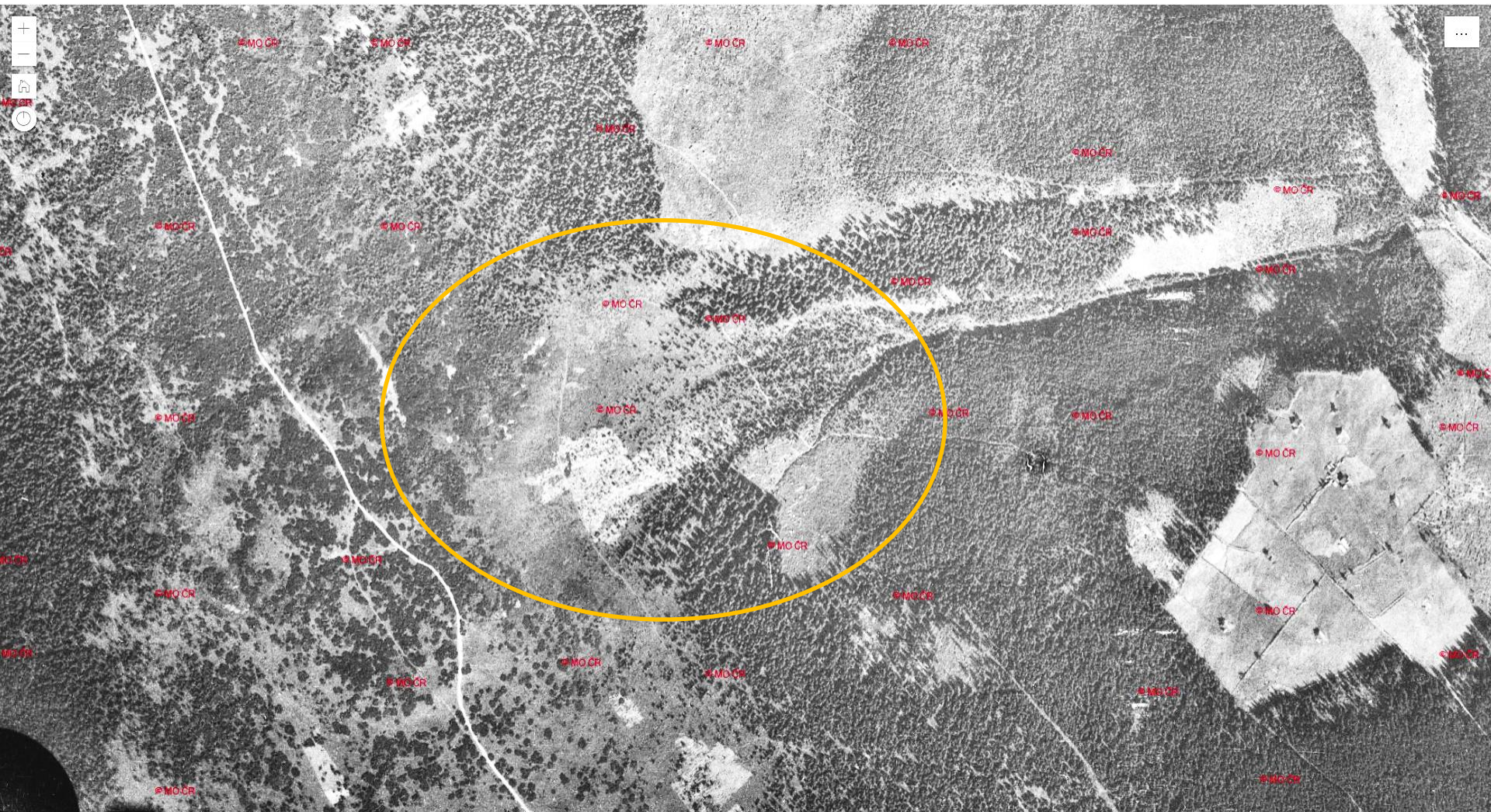
Josef Dobrovolný

Krkonoše - lavina

Laviny dělají z kopců opravdové hory i s jejich nebezpečími. Vnímáme je pak dramatičtěji

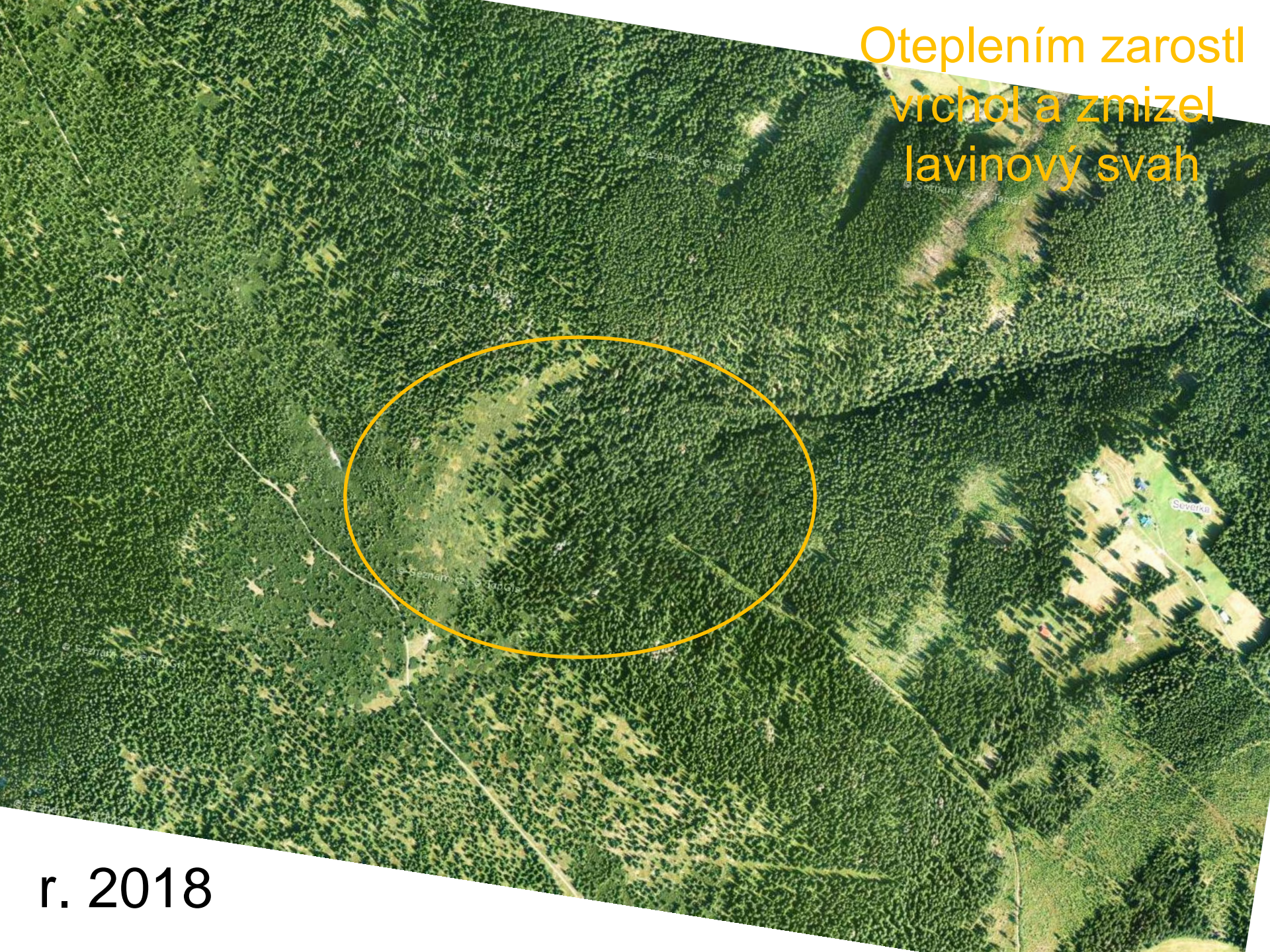


Ledovcový kar pod Liščí horou u Pece p. Sn.



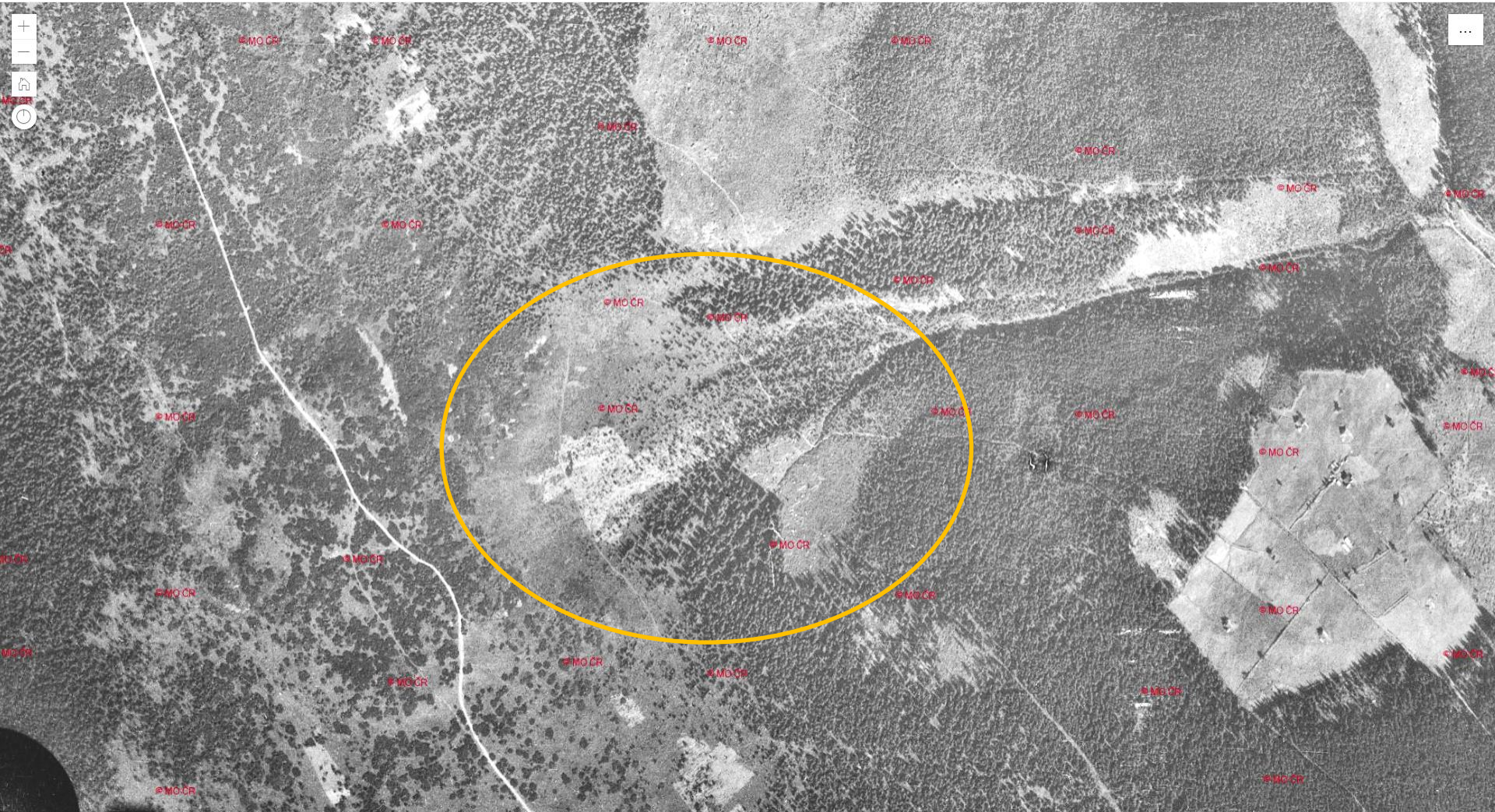
r. 1936

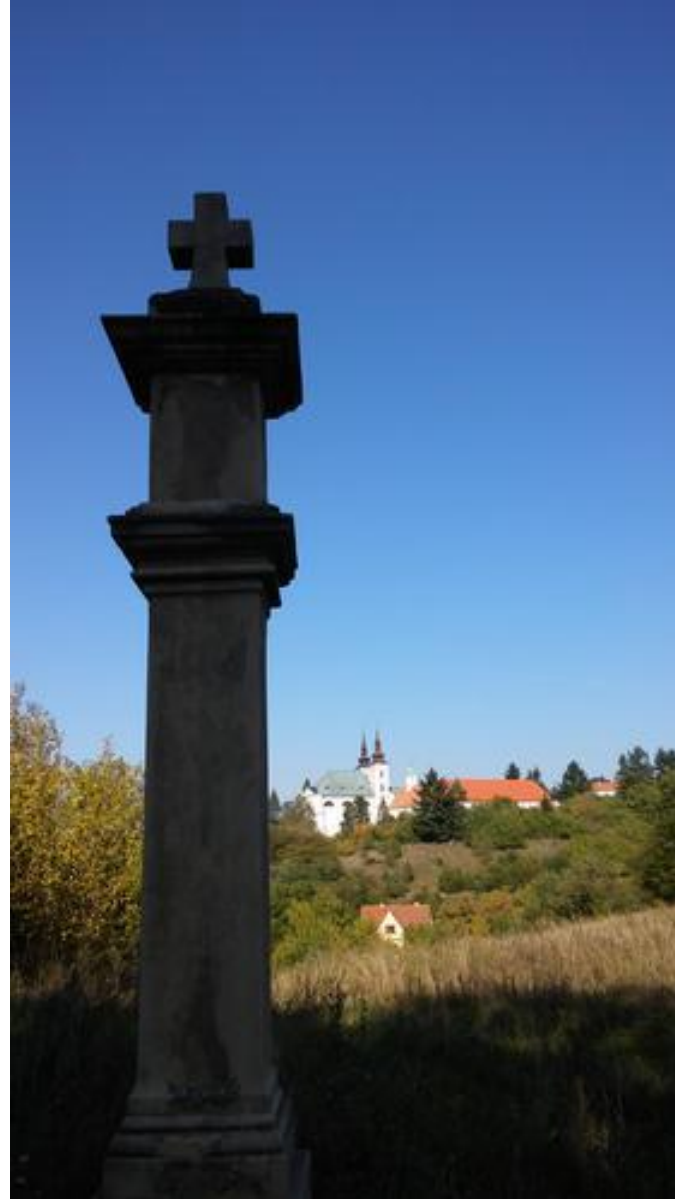
Oteplením zarostl
vrchol a zmizel
lavinový svah



r. 2018

Ledovcový kar pod Liščí horou u Pece p. Sn.





Stín je někdy dobrý, jindy schová
podstatné, i kvalitní



Temelín (a jakákoliv elektrárna) není jen stavba.

Mění i klima (málo) a krajinný ráz (hodně, vč. industriální, téměř trvalé oblačnosti)



Znečištění – nejčastější problém, a nejde jen o zdraví, ale i pocit ohrožení z krajiny



Pocitově nejhorší – barevné kouře



Velkoměsta, hl. v kotlinách a údolích



- Ulan-bátar



Plynofikace
či jiný čistší
zdroj tepla
má dopad
i na krajinný
ráz

- po chladný
půlrok



Biotické prvky - Fauna

Fauna – dnes málo, malý vliv, ale i významné případy

- Dříve stáda praturů a zubrů ~ bizoni – středozápad USA
- **Co neopomenout:**
- **Kolonie vodního ptactva** – jsou to větší ptáci a ve velkých hejnech
- Kolonie žab
- Kolonie komárů
- Houfy spárkaté zvěře – ovšem důsledky: **oplocenky**
- **Černá zvěř – kaliště, rozryté lesy a louky - obraz devastace**
– **pocit ohrožení zničením pramenů**
- Chovaná „divoká“ zvířata: Obory – OK - prostorově omezené, atrakce
problém – omezení přístupu lidem
- **Beskydy: někde je zde rys, možná vlk i medvěd... - genius loci**



© Jan Ševčík
www.naturfoto.cz



www.naturfoto.cz

© Jiří Bohdal

Impozantní, až trochu vyvolává strach, poutá pozornost po část roku, i děti



- **Roztomilý ničitel našich přirozených lesů**, kvůli spárkaté zvěři se musejí stavět v lesích nevzhledné oplocenky, navíc ztěžující průchod lesem. Na druhou stranu – lidé se jich nebojí a proto je mají v krajině rádi.

Vzácné prameniště Kuřimky pod Babím lomem, z části zničené černou zvěří – pocit devastace krajiny, znečištění vody – pocit ohrožení, nemohu se napít z pramene.





Poutní cesta na Vranov u Brna

- Rozryta
divočáky,
za vlhka
neschůdná

Děkuji za pozornost !

- V prezentaci jsou použity fotografie většinou z veřejných zdrojů na internetu, výjimečně z archivu autora.
- Obraz z Vysočiny: Josef Dobrovolný na <http://www.dobrovolnyj.cz/cz/galerie/index.htm>