

PŘÍRODNÍ PRVKY KRAJINNÉHO RÁZU



RNDr. Martin Culek, Ph.D.
Geografický ústav Př. Fak. MU

Biotické prvky – Vegetace_1

- **Vegetace** – velmi nápadná, nejdynamičtější a nejzranitelnější ale i rychle může škodit
- Někdy hlavní náplň hodnocení kraj. rázu
- Princip: **čím izolovanější a vyšší, či mohutnější** (u izol. stromů a stromořadí), **tím důležitější**
- Zásada: **Vegetace – odpovídající STG !**
Proč: **Dobře dokresluje, příp. ještě může podtrhnout specifický rys krajiny**
- **zkušenosti – projekty ozelenění silnic, Rakousko**
- **Je možné mírně „přehánět“ – podtrhovat. Příkl.:**
- **Výjimky z STG – parkové úpravy – kde příklady**
- Akát, pajasan, javor jasanolistý, (thuje - zahrádky u plotů, křížky) – mění (narušují) krajinný ráz.
- Lesy: Jehličnaté monokultury?



Vegetace_2: Uspořádání dřevinné vegetace

- **Plošné porosty, pásy, linie** (jedno a víceřadé), malé **skupiny** (do ca 10 stromů), **solitéry. Aleje** – i v lesích!
- Stromové, křovinné, smíšené (typicky na mezích u lesů)
- Pozitivní aspekty: **změna v průběhu roku, nápadný květ, plod a zbarvení listí na podzim.**
- **Členitost lesního okraje** x arondace
- **Ekotony** – i význam pro vjem porostu (bříza, jeřáb, javor, osika, x slivoň třešňová, akát, pajasan a javor jasanolistý).





R
a
š
e
l
i
n
i
š
t
ě

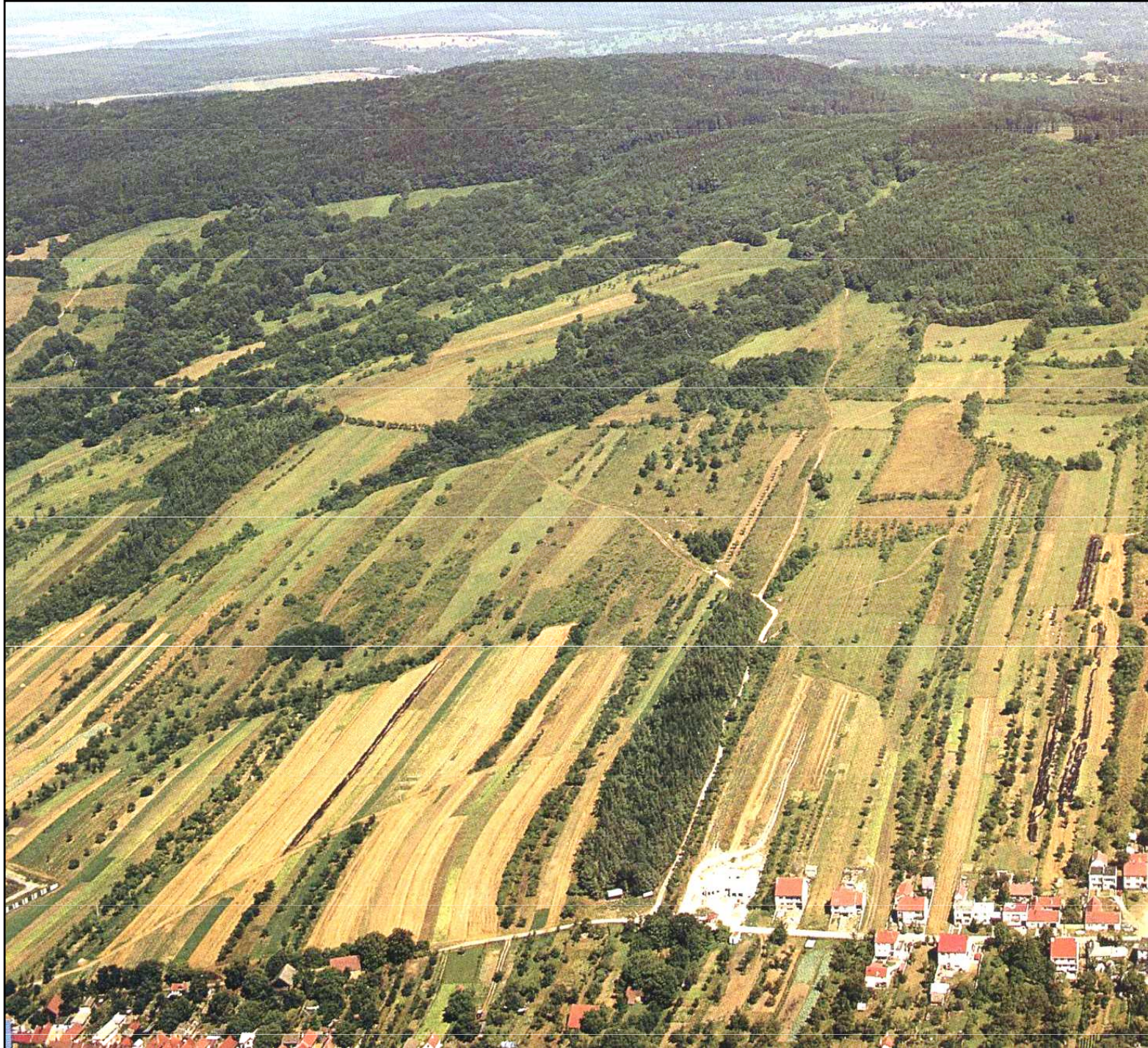


Vegetace_3

- Lesostepní polanky
- **Sady** – jaké: Staré extenzivní zatravněné vysokokmenné x intenzivní
- **Křoviny na mezích** – ekologie x historie
- **Staré stromy:** 1. význam památkový - hraniční stromy, pastevní duby, památné stromy (spojení s geniem loci), někdy chráněné – Strom chráněný státem.
 - 2. význam obecně prospěšný (klíma, stín, produkce O₂)
 - 3. význam ekologický v lese i mimo les, niky hub, živočichů.
- V lesích jde často o tzv. **výstavky**
- Ve složitějších územích, zvl. komponovaných krajinách, význ. parcích – nechat si zpracovat odborný posudek.
- Znat historii hodnocené vegetace – staré mapy, fota, kroniky.







Velká n./
Veličkou -
„drobná
držba“
+ pás
smrků



Jižní Morava – vinice u Velkých Pavlovic



Milionův buk



Radiální plužina – 14. stol. – Řepešín



Zarůstáme.



1938 - Mladé Buky-Sklenářovice. Foto ANTI



2006





Walter Staudte, •1938, AA

1938 - Rokytnice nad Jizerou – alej. Foto Walter Staudte





2006



„Mizící kameny“









Bílé Karpaty - louky





Prostějovsko – je to dobře? Není to dobře?



Realizace ÚSES - Křižanovice

Lokální biokoridor z r. 1990, foto z r. 2011



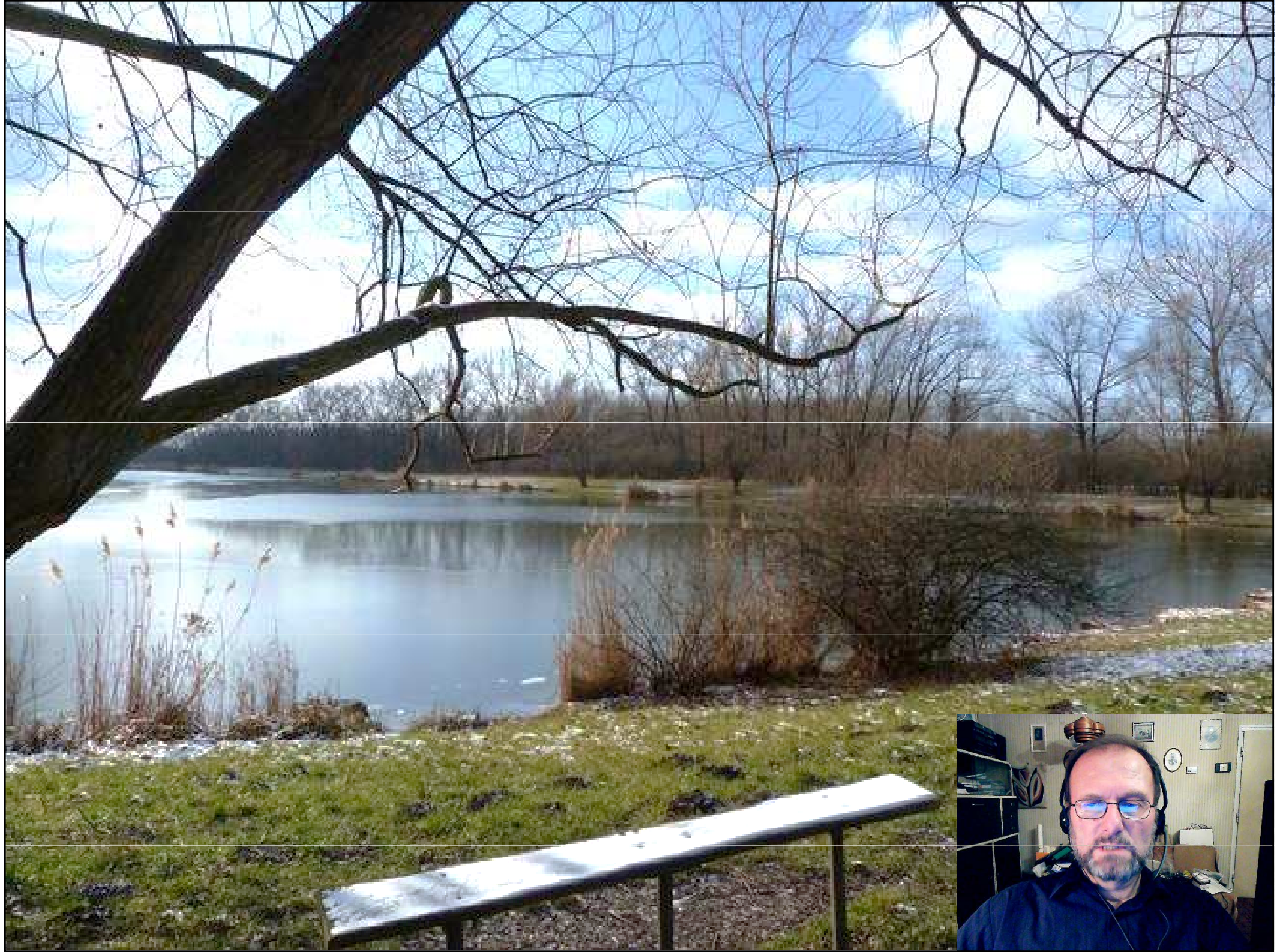
Regionální biokoridor

Loděnice u Pohořelic – z r. 2000, délka 2 km



Biocentrum reg. významu u Bedihošti





Děkuji za pozornost.

- Použité snímky pocházejí z publikací Chráněná území ČR, z internetu, na slidech 1, 16, 17, 18, 20, 21, 22 z archivu autora. Černobílé fotografie z Krkonoš jsou převzaty z publikace P. KLIMEŠ (2007): Krajina Krkonoš v proměně století. Veselý výlet, KRNAP.

