

# Hodnocení krajinného rázu – Hydrologické podmínky\_1

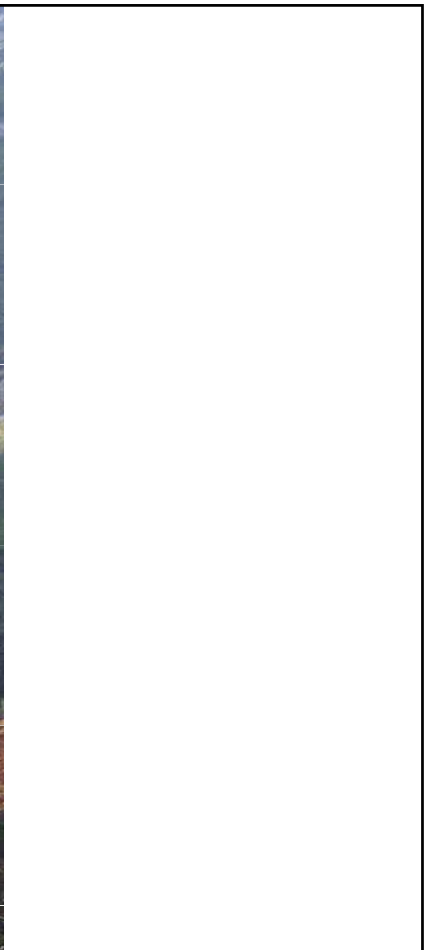
RNDr. Martin Culek, Ph.D.

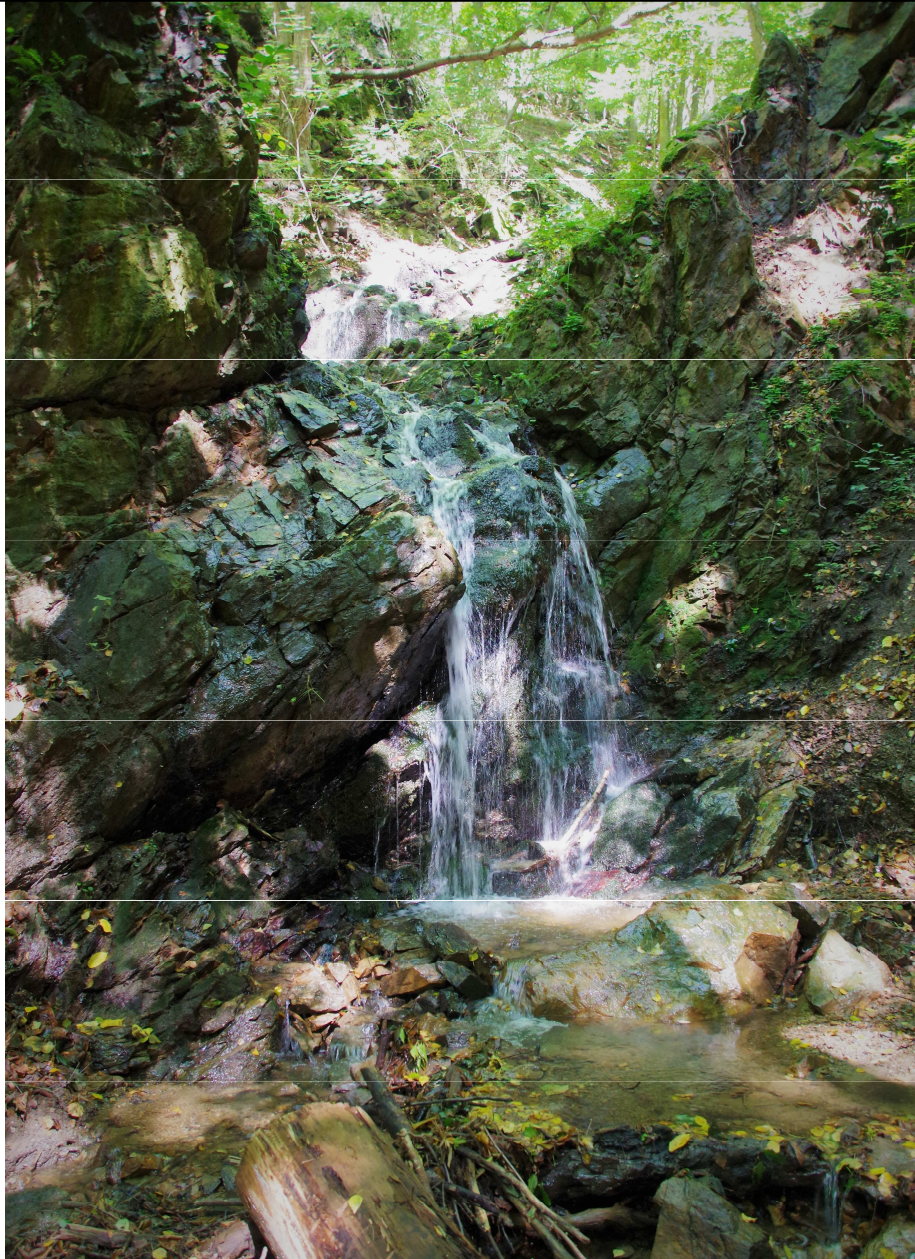


# Hydrologické podmínky - úvod

- < 2% povrchu ČR, ale... navíc dynamika!
- Voda - symbol života
- Voda v kultuře (Vltava, Morava, studánky...)
- Hodnocení kladné .....(x devastace)
- Typy - neoriginální dělení: Tekoucí vody x stojaté x mokřady
- Tekoucí: Prameny, potoky, říčky, řeky
  - Zvláštní případy: Propadání, vyvěračky, podzemní toky (Punkva)
  - Vodopády, peřeje, „divoká voda“, „proudící voda“, téměř stojatá (jezy)
  - Vazba vegetace na tyto typy
- Stojaté: nádržky, rybníky (vč. rekreačních), přehradní nádrže –  
- někdy nejasná hranice:
  - Přehradní nádrže: Údolní x v ploché sníženině
  - Vazba vegetace na tyto typy
- Mokřady – definice, naše pojetí:







# Hydrologické podmínky - hodnocení

- Problémy hodnocení: Kolísání hladiny (s x t), abraze (s+t), meandry, regulované toky
- - otázka změny krajinného rázu výstavbou jezu v Děčíně
- Dynamika + (drobnokvět pobřežní, židovník, bezobratlí ...)
- Kolísání dané špičkováním vod. elektráren x zařezávání vod. toků pod přehradami
- Vodopády x peřeje ohrožené, **výstavba MVE**
- - Čertovy proudy, Jizera 2x, Želivka, horní Morava, Svratka, Moravice...
- Podchycené vyvěračky
- Úpravy studánek
- Stojaté vody: Velikost < 3 – 20 > ha, z hled. Kraj. rázu – hranice ca 1 km<sup>2</sup>
- Čistota
- Kaskáda: ≥ 3 rybníky, Rybníční krajina
- Tvar – ovál, linie x velmi členitý půdorys
- Břehové linie + Porosty ve vodě a na březích
- Rybníky i nejstarší přehrady – již i památky





# Peřej

– Labská  
soutěska

Video zde (5  
min):

[https://www.youtube.com/  
watch?v=bc6mVG9alhA&  
feature=emb\\_rel\\_end](https://www.youtube.com/watch?v=bc6mVG9alhA&feature=emb_rel_end)



# Bývalé Čertovy proudy

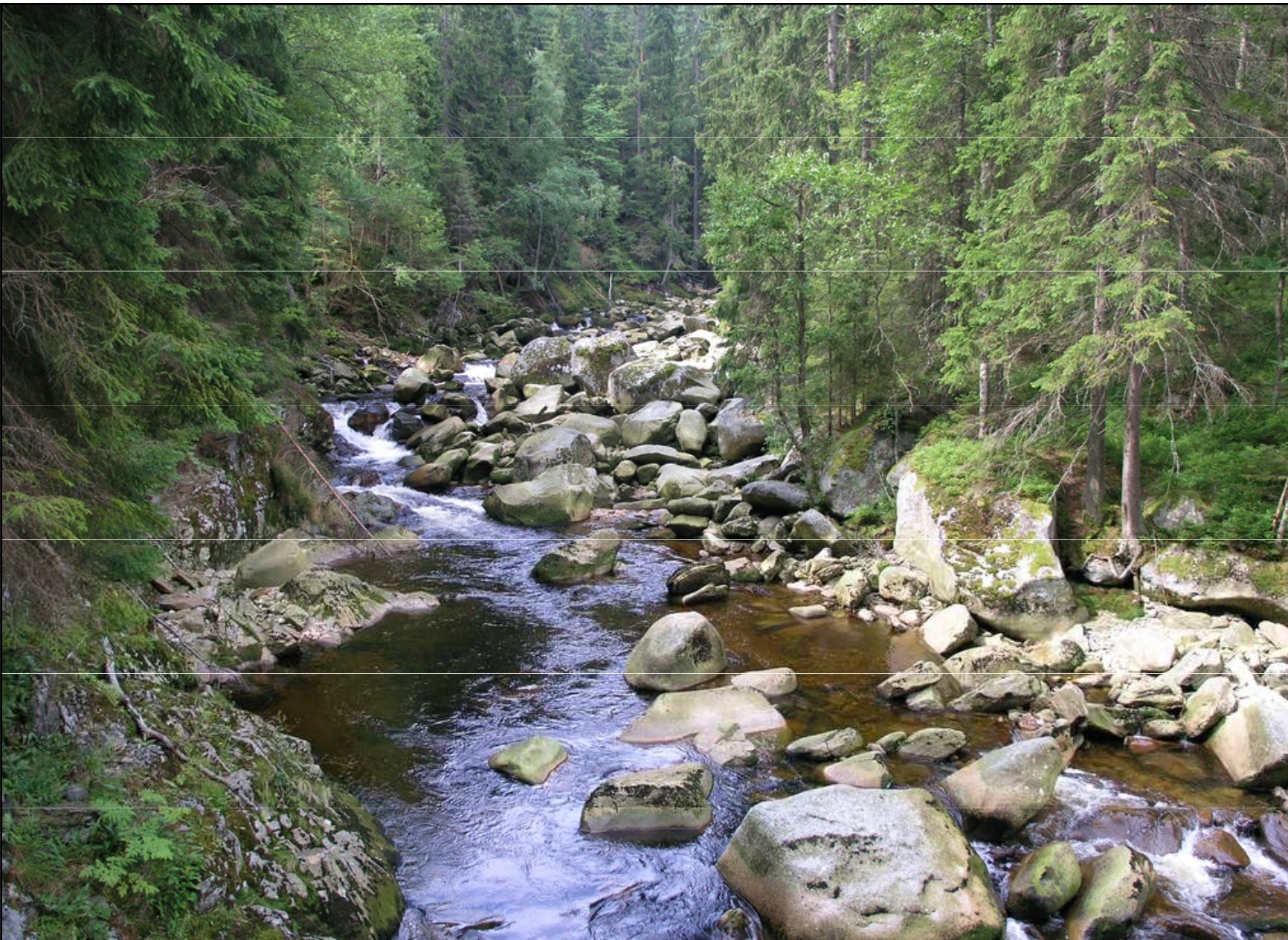




- [Vltava pod Lipnem – Čertovy proudy.](#)
- [Video - 4 min., vlastní Čertovy proudy jsou až ve druhé polovině videa:](#)
- <https://youtu.be/PDVTObYihXU>







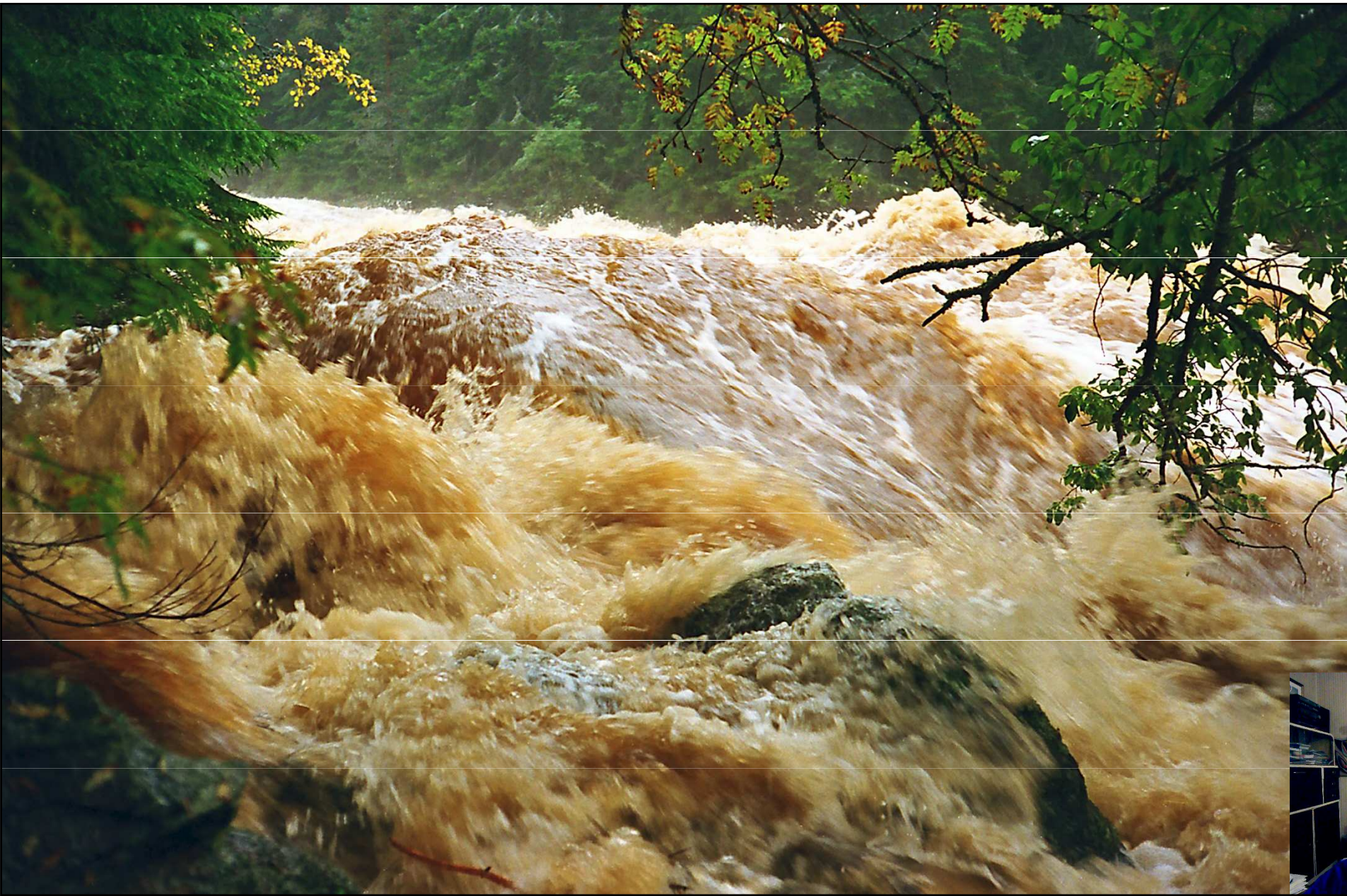
Vydra













# Trolhättansk é slapy

- Řeka Göta älv – z jez. Vänern
- Pův.  $900 \text{ m}^3/\text{s}$ , převýšení 32 m
- 1832 plavební kanál
- 1910 a 1938 elektrárny
- V letní sezoně 2x týdně  $300 \text{ m}^3/\text{s}$



# Trolhättanské slapy

- Řeka Göta älv – z jez. Vänern
- Pův. 900 m<sup>3</sup>/s, převýšení 32 m
- 1832 plavební kanál
- 1910 a 1938 elektrárny
- V letní sezoně 2x týdně 300 m<sup>3</sup>/s







# Děkuji za pozornost

- V prezentaci byly užity obrázky z archivu autora a veřejně dostupných zdrojů na internetu

