

Digitální formy státních mapových děl středních
měřítek – pokračování
&
Mezinárodní projekty související s SMD

Státní mapová díla (13)

Digitální formy státních mapových děl středních měřítek – osnova

- ZABAGED

 - ZTM

- Rastrová data:

 - RZM 10,

 - (DRZM 25) RZM 25,

 - (DRZM 50) RZM 50,

 - RZM 200

- DATA 50

- DATA 200 → DATA 250

- Geonames

} 1. 4. 2019 uvolněny jako open data




Zeměměřický úřad

50 min · 🌐








Rozšíření nabídky otevřených dat !!

Na základě novely zákona č. 200/1994 Sb., o zeměměřictví a o změně a doplnění některých zákonů souvisejících s jeho zavedením, zveřejní Zeměměřický úřad od 1. 7. 2023  bezplatně jako otevřená data



- ✓ ZABAGED®
- ✓ Ortofoto ČR
- ✓ Státní mapové dílo
- ✓ Databázový soubor geografického názvosloví Geonames
- ✓ Bodová pole

Již nyní si můžete vyzkoušet stahování dat   jak na stávajících otevřených datech,  např. Data250, tak na připravované základní topografické mapě části území  



Přístup k otevřeným datům Zeměměřického úřadu od 1. 7.

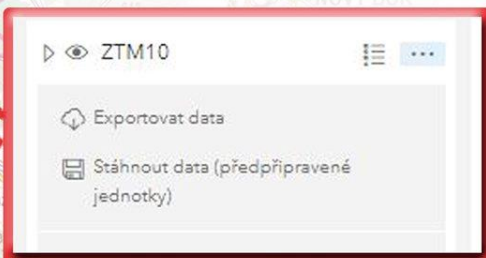
přes Geoprohlížeč

Budte připraveni!

<https://ags.cuzk.cz/geoprohlizec/>

EXPORTOVAT DATA

(Data dle vlastního výběru v rozsahu monitoru nebo vlastní kresba)

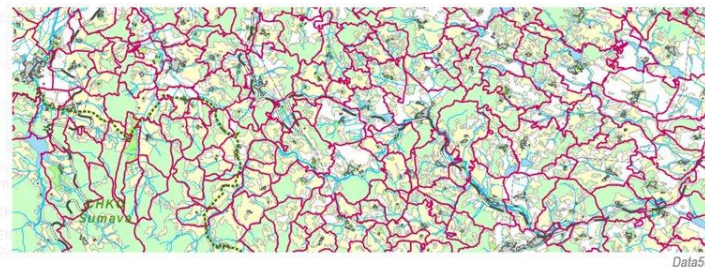


STÁHNOUT DATA

(předpřipravené jednotky)

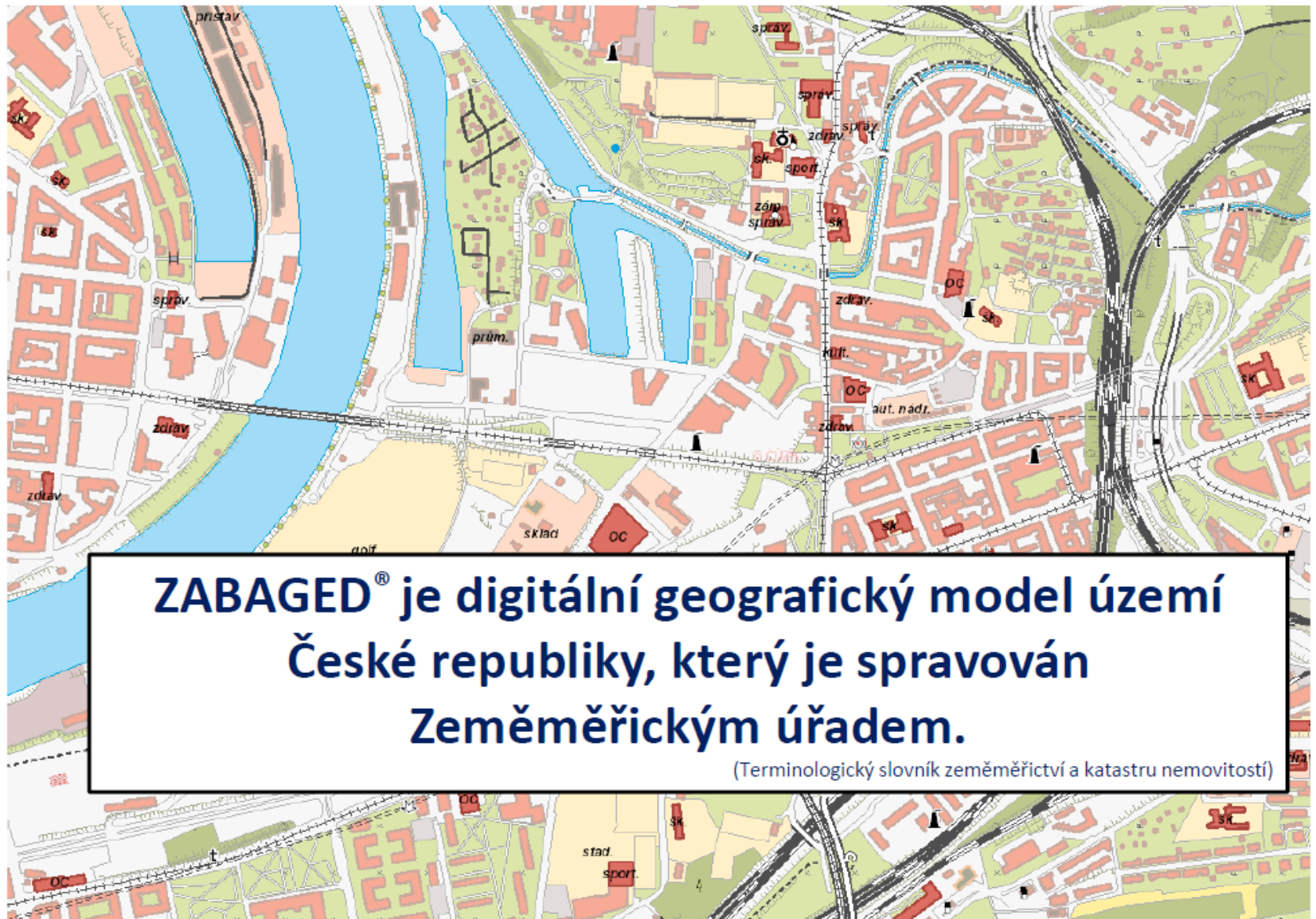
Přidejte si produkt do Seznamu vrstev a následně:

- nakreslete požadovaný vlastní rozsah v „Rozšířené možnosti“,
- vyberte si z nabídky formátů,
- zadejte svůj e-mail,
- očekávejte e-mail s odkazem ke stažení dat,
- pozor! povolený rozsah území k exportu je omezen.



- data budou automaticky připravena podle rozsahu mapového okna,
- funkce „Vyhledat“ automaticky připraví data podle rozsahu mapového okna,
- nalezené výsledky můžete ihned stahovat.

Pro přímý přístup k datům slouží stahovací služby WFS a WCS, které jsou dostupné na Geoportálu ČUZK. Od 1. 7. 2023 bude přístup pro všechny služby bez registrace v E-shopu, technické omezení zůstane pouze na počet jednorázově stažených prvků. Mapové služby ArcGIS REST umožní data stahovat pomocí dotazů Query.

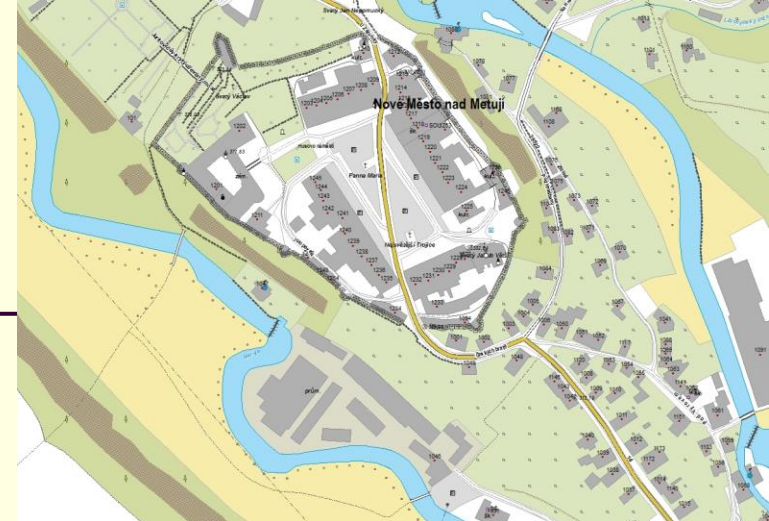


ZABAGED

- Aktuálně tvořen 139 typy geografických objektů zařazených do polohopisné nebo výškopisné části
- Proces tvorby ZABAGED® započal v roce 1995, ale koncepční přípravy probíhaly už před tímto datem.
- V celém rozsahu území ČR a nadefinovaných objektů byla ZABAGED® naplněna v roce 2004.
- Objekty pravidelně celoplošně revidovány a aktualizovány dvěma základními způsoby.
 - plošný (periodický) způsob aktualizace
 - průběžného způsobu aktualizace.

ZABAGED

- Data jsou díky přesnějším výstupům z dálkového průzkumu Země a využíváním dalších zdrojů i geometricky zpřesňována, např.:
 - 2013 – 2019 LLS (vodní toky, terénní hrany apod.) ,
 - 2015 – 2021 budovy z dat s využitím dat ISKN
- Identifikátory = integrační klíč v rámci informačního systému veřejné správy.
- Vhodným doplněním dat ZABAGED® je výstup z databáze Geonames.



ZABAGED

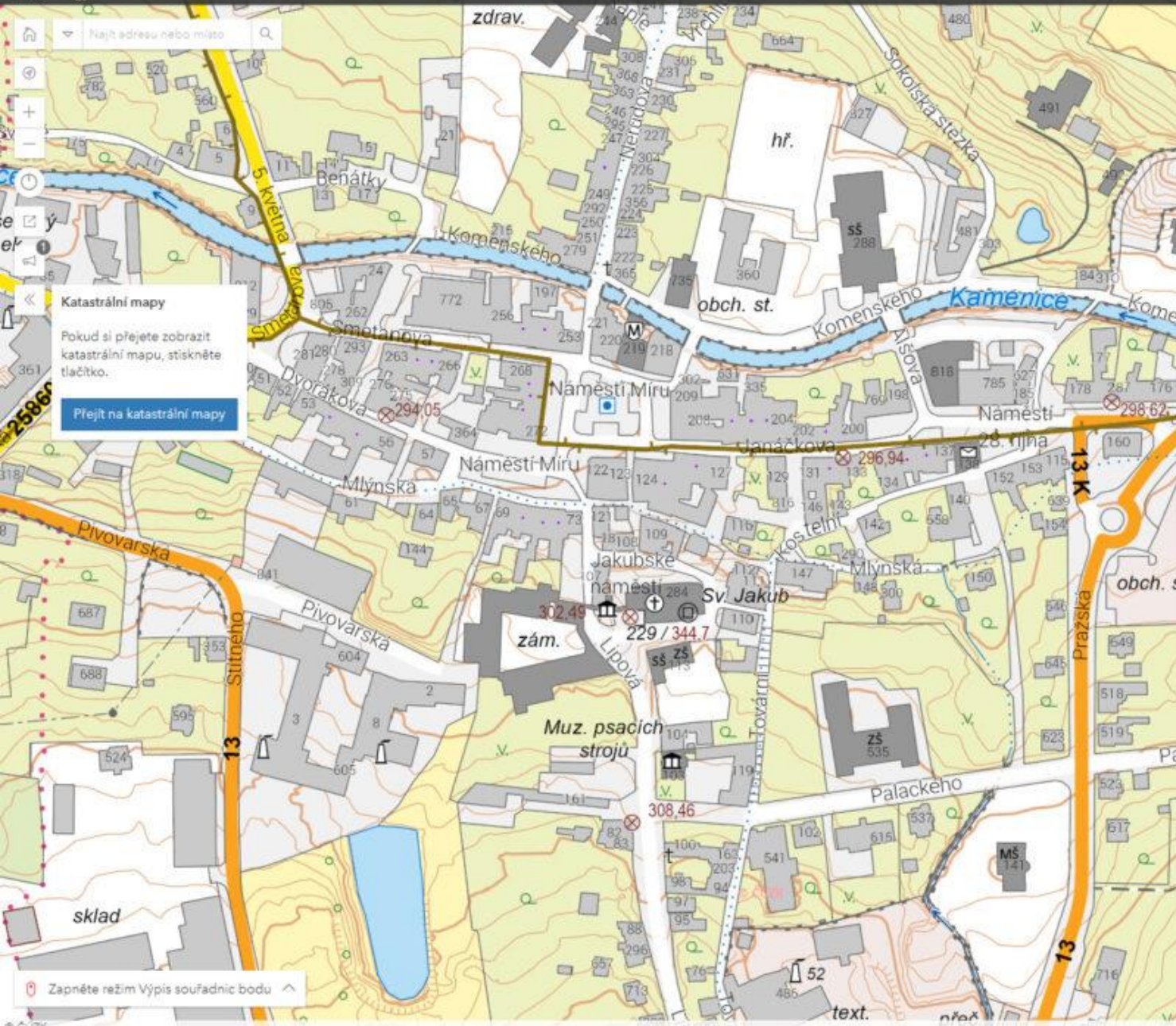
- **Katalog objektů ZABAGED®** obsahuje seznam typů objektů včetně jejich definic, zdrojů dat, způsobu geometrického vyjádření, popisu poskytovaných vlastností a identifikačních klíčů do jiných ISVS vedený formou atributů
- **Využití:**
 - základní informační vrstva v územně orientovaných informačních a v řídicích systémech veřejné správy ČR.
 - hlavní zdroj informací pro tvorbu Základních topografických map ČR měřítek 1:5 000 až 1:250 000.
 - ZABAGED® je současně zdrojem vybraných informací pro datovou strukturu INSPIRE a také pro připravované vojenské mapy podle standardů NATO.

ZTM I.

- Od 1. 7. 2023 nahradily Základní mapy ČR a Státní mapy 1 : 5 000 – **Základní topografické mapy ČR**
- Jedná se o mapy topografického charakteru zpracované na podkladě dat ZABAGED® a Geonames.
- Poskytují základní topografické informace v rozsahu seznamu mapových značek pro Základní topografické mapy České republiky (ZTM ČR)
- V měřítkách 1 : 5 000, 1 : 10 000, 1 : 25 000, 1 : 50 000, 1 : 100 000 a 1 : 250 000.

ZTM II.

- ZTM ČR se zpracovávají ve dvou souřadnicových referenčních systémech:
 - v národním S-JTSK (ZTM/S-JTSK)
 - v mezinárodním ETRS89-TMzn (ZTM/ETRS89)
- Tomu odpovídají i klady mapových listů a jejich značení.
- Klad mapových listů ZTM/S-JTSK na rozdíl od kladu mapových listů ZM ČR není natočen vůči souřadnicovým osám S-JTSK, a více tak odpovídá potřebám využívání digitálních dat v GIS.
- Navíc je kompatibilní s kladem map velkých měřítek. Klad mapových listů ZTM/ETRS89 vychází z doporučení legislativy INSPIRE a využívá vymezení území zeměpisnými souřadnicemi.
- Mapy jsou tištěné digitální technologií v barevném modelu CMYK.



Seznam vrstev

Nápověda

- ZTM
- ZTM5
 - Exportovat data
 - Stáhnout data (předpřipravené jednotky)
 - Informace o službě
 - Odstranit
 - Přejmenovat
 - Přiblížit na
 - Posunout nahoru
 - Posunout dolů
 - Zvýšit průhlednost
 - Snižit průhlednost
 - Režim prolnutí
- ZTM5
- ZTM10
- ZTM25
- ZTM50
- ZTM100

Katastrální mapy

Pokud si přejete zobrazit katastrální mapu, stiskněte tlačítko.

Přejít na katastrální mapy

Zapněte režim Výpis souřadnic bodu

RZM 10

Není
aktuální

- od r. 2001: **digitální rastrový kartografický model** území z vektorového topografického modelu ZABAGED®
- stav zpracování – v závěru roku 2006 bylo pokryto celé území ČR
- vizuální podoba tištěné mapy
- čistota rastru – ne skenování papírových map
- bohatší značkový klíč
- aktuálnost
- poskytování po čtvercích 2 x 2 km -TIFF(+TFW) nebo po vrstvách (5 vrstev, po mapových listech, CIT, TIFF(+TFW), 400 dpi obojí

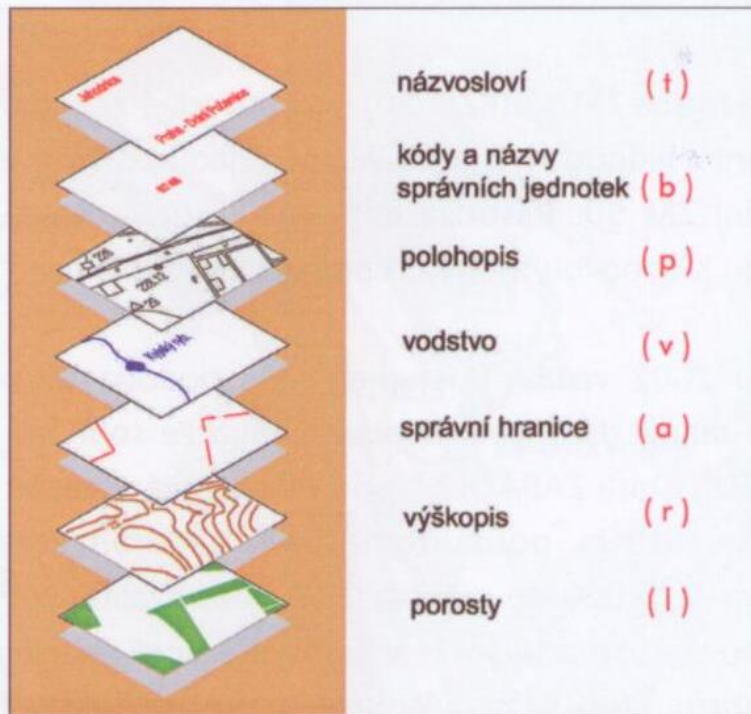
(D)RZM 25, (D)RZM 50

Není
aktuální

- původně ve stejných verzích jako ZABAGED/2 (ale 5 x 5 km a 10 x 10 km)
- aktuální stav odpovídá tiskovým podkladům posledního vydání mapy
- od roku 2002 (RZM 50) a 2005 (RZM 25) vzniká postupně nová podoba těchto rastrových map, data jsou již odvozována ze souborů ZABAGED®
- varianty – barevná bežešvá mapa (čtverce) nebo jednotlivé vrstvy za mapové listy

RZM 50

**Není
aktuální**



Obsah a pořadí vrstev RZM 50 – po vrstvách
vzniklé skenováním tiskových podkladů ZM 50



Obsah a pořadí souborů RZM 50 – po vrstvách
vzniklé ze ZABAGED®

RZM 200

Není
aktuální

- skenováním jednotlivých tiskových podkladů ZM 200
- data k dispozici z celého území ČR
- aktuální stav - tiskový podklad posledního vydání mapy
- dvě varianty jako u RZM 25 a RZM 50
- cena: 1000,- Kč za 50 x 50 km; 3000,- za všechny vrstvy (6)

RMČR 500

**Není
aktuální**

- vždy celá mapa (ne po čtvercích)
- barevná či po vrstvách
 - polohopis
 - popis
 - vodstvo
 - lesy
 - železnice
 - výplň silnic
 - hranice okresů

RMČR 1 : 1 000 000

**Není
aktuální**

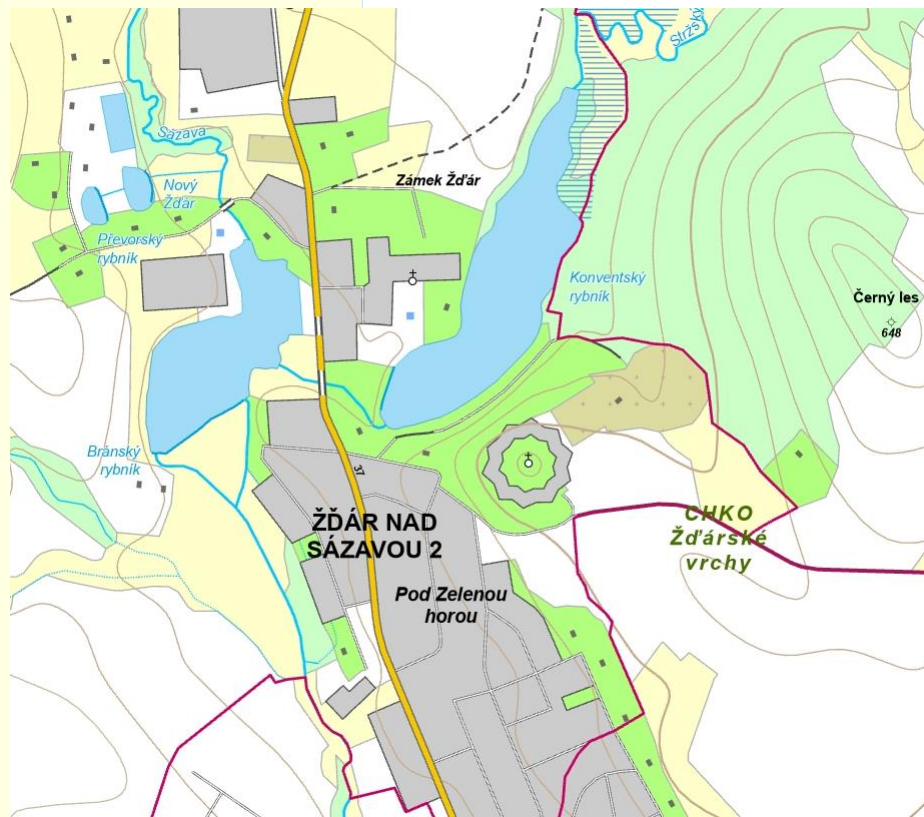
- vždy celá mapa (ne po čtvercích)
- barevná či po vrstvách
 - polohopis
 - popis
 - vodstvo
 - lesy
 - železnice
 - výplň silnic
 - hranice okresů

Digitální geografický model území ČR (Data50)

- **Data50** je digitální geografický model území ČR odvozený z kartografické databáze pro ZM 1:50 000
- **59** typů geografických objektů rozčleněná na **8** tematických oblastí
 - sídelní, kulturní a hospodářské objekty, komunikace, produktovody a elektrické vedení, vodstvo, hranice územních jednotek, vegetace a povrch, terénní reliéf a popis
- Celá datová série je pravidelně aktualizována,
- Každoročně je publikován nový stav,
 - na části datové sady (dle edičního plánu ZM 50) je provedeno kompletní aktualizace
 - na zbývající části území ČR proběhne aktualizace silničních komunikací a správního členění
- Poslední revize & aktualizace: ...
- Data jsou poskytována jako otevřená data, bezplatně, na základě licence Creative Commons CC BY 4.0.
 - Předpřipravená data (SHP)
 - ATOM

Data50

[https://geoportal.cuzk.cz/\(S\(0lqkzznow_s0jbc4vk25ogdz\)\)/Default.aspx?mode=TextMeta&side=mapy_data50&text=dSady_mapyData50&head_tab=sekce-02-gp&menu=2290](https://geoportal.cuzk.cz/(S(0lqkzznow_s0jbc4vk25ogdz))/Default.aspx?mode=TextMeta&side=mapy_data50&text=dSady_mapyData50&head_tab=sekce-02-gp&menu=2290)



Geoportál ČÚZK
přístup k mapovým produktům a službám resortu

Česky English
Přihlášení do aplikací

Vítejte Aplikace Datové sady Síťové služby INSPIRE

Katastr nemovitostí RÚIAN ZABAGED® - polohopis ZABAGED® - výškopis Ortofoto **Mapy** Rodová pole Geonames LMS Archiválie

Nyní jste zde: **Datové sady / Mapy / Data50**

Data50

Data50 je digitální geografický model území České republiky (ČR) odvozený z kartografické databáze pro Základní mapu ČR 1 : 50 000.
Data50 jsou od dubna 2019 poskytována jako otevřená data ve formátu SHP včetně mapového dokumentu pro zjednodušenou vizualizaci.
Souborová data SHP tvoří 59 typů geografických objektů. Data zahrnují osm tematických oblastí – sídelní, kulturní a hospodářské objekty, komunikace, produktovody a elektrické vedení, vodstvo, hranice územních jednotek, vegetace a povrch, terénní reliéf a popis.

Celá datová série je pravidelně aktualizována. Každoročně je publikován nový stav, kde na části datové sady odpovídající edičnímu plánu ZM 50 je provedeno kompletní zpracování podkladových dat a na zbyvajících částech území ČR proběhla aktualizace silničních komunikací a správního členění. Stav silničních komunikací odpovídá 1. 7. 2018, stav správního členění odpovídá 1. 1. 2018.

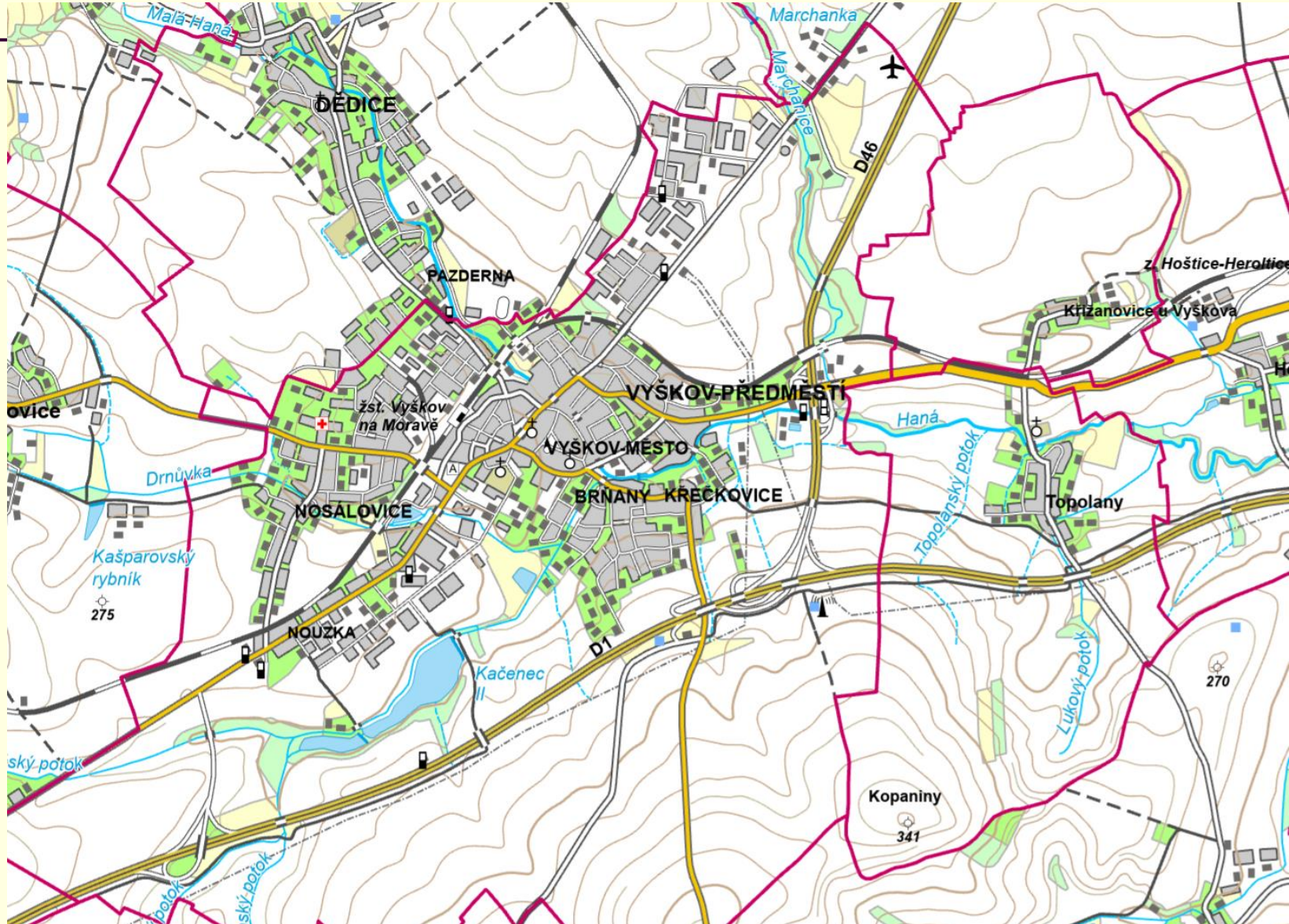
Poslední aktualizace: 01.4.2019
Poslední revize: 01.04.2019
Autor: 192

- Data50 - vrstva Sídla
- Data50 - vrstva Komunikace
- Data50 - vrstva Produktovody a el. vedení
- Data50 - vrstva Vodstvo
- Data50 - vrstva Hranice územních jednotek
- Data50 - vrstva Vegetace
- Data50 - vrstva Reliéf
- Data50 - vrstva Popis

🔍 Odkazy

- Data50 - úvod
- Kartografická vizualizace v prostředí ESRI ArcGIS Desktop - ArcMap
- Katalog Data50
- webové stránky ČÚZK
- webové stránky Zeměměřického úřadu
- předpisy a dokumenty
- Katalog produkce Zeměměřického úřadu
- Obchodní podmínky
- ceník

Data50



Data50 – katalog

Název vrstvy	Typ vrstvy	Název atributu	Datový typ	Hodnota atributu	Předmět atributu
<i>1. SÍDELNÍ, KULTURNÍ A HOSPODÁŘSKÉ OBJEKTY</i>					
BlokBudov	polygon	JMENO	Text		jméno přenesené z databáze geografických jmen (Geonames)
		DATA50_K	Text	1010200	blok souvislé zástavby
		DATA50_P	Text		slovní popis kódu DATA50_K
Budova	bod	NATOCENI	Double		obecný úhel pro vložení do mapy
		JMENO	Text		jméno přenesené z databáze geografických jmen (Geonames)
		DATA50_K	Text	1010100	jednotlivý objekt nebo skupina malých objektů rozptýlené zástavby
		DATA50_P	Text		slovní popis kódu DATA50_K
Hrad	Bod	JMENO	Text		jméno přenesené z databáze geografických jmen (Geonames)
		DATA50_K	Text	1450000	hrad
		DATA50_P	Text		slovní popis kódu DATA50_K
Hřbitov	polygon	DATA50_K	Text	1270000	hřbitov
		DATA50_P	Text		slovní popis kódu DATA50_K
ChatovaKolonie	polygon	DATA50_K	Text	4200900	chatová kolonie
		DATA50_P	Text		slovní popis kódu DATA50_K
Kostel	bod	DATA50_K	Text	1050000	kostel
		DATA50_P	Text		slovní popis kódu DATA50_K
LyzarskyMustek	linie	DATA50_K	Text	1220000	lyžařský můstek
		DATA50_P	Text		slovní popis kódu DATA50_K
UsazovaciNadrzOdkaliste	polygon	JMENO	Text		jméno přenesené z databáze geografických jmen (Geonames)
		DATA50_K	Text	3340000	usazovací nádrž, odkaliště, lom
		DATA50_P	Text		slovní popis kódu DATA50_K
RozhlednaVysilac	bod	JMENO	Text		jméno přenesené z databáze geografických jmen (Geonames)
		DATA50_K	Text	1490000	rozhledna

Topografická databáze České republiky (Data250)

- Předchůdcem byla **Topografická databáze České republiky (Data200)**
 - *Data200 byla národní databáze od roku 2007.*
- pokrývá celé území ČR a má základ v **EuroRegionalMap** (za Českou republiku zajišťuje Zeměměřický úřad od roku 2005)
- Minimální polohová přesnost je 125 m a podrobnost odpovídá měřítku 1 : 250 000.
- Data jsou poskytována jako otevřená data.

Struktura dat a technické parametry

- 8 tematických vrstev:
 - administrativní hranice
 - vodstvo
 - doprava
 - sídla
 - geografická jména
 - různé objekty
 - vegetace a povrch
 - terénní reliéf
- Cca 50 typů objektů
- Souř. systémy:
 - S-JTSK
 - ETRS89-TMzn

Struktura databáze Data250

[https://geoportal.cuzk.cz/\(S\(taphxrmtzwsqzzuasva1ypk\)\)/Dokumenty/Data250_katalog.pdf](https://geoportal.cuzk.cz/(S(taphxrmtzwsqzzuasva1ypk))/Dokumenty/Data250_katalog.pdf)

Seznam objektů a atributů Data250

Feature Class Feature Type	Atribut	Význam atributu	Type	Hodnoty, kterých může atribut nabývat	Význam hodnoty atributu
BND					
POLBNDL LINE	F_CODE	Kód Feature	Char	FA000	Administrativní hranice
	ICC	Mezinárodní kód státu	Char	X	Konkrétní kód státu
	BST	Stav hranice	Integer Coded	1 2	Platný stav Hranice ÚTJ, která nejde po hranici KÚ
	ABID	Identifikační kód dvou sousedních správních jednotek	Char	X#X UNK	Kódy SHN3 dvou správních jednotek rozdělených hranicí Nemá význam (pro ICC AT#DE, AT#SK, DE#PL, PL#SK)
	USE	Typ hranice	Integer Coded	1 2 2 4 5 6	Státní hranice Krajská Okresní Obecní Hranice KÚ Hranice ÚTJ
	NA3	Druh hranice	Char	0 1 10 22 220 222 300 UNK	Hranice hl.m.Prahy Hranice statutárního města Obvod hl.m.Prahy (10 obvodů) Správní obvod hl.m.Prahy (22 obvodů) Městská část hl.m.Prahy Obvod hl.m.Prahy, městská část hl.m.Prahy (nejde po hranici správního obvodu hl.m.Prahy) Městský obvod/městská část statutárního města Pro konkrétní feature nemá údaj význam (hranice, která je jiná než 0, 1, 10, 22, 220, 222, 300)
	USE_C	Správní obvody obcí	Integer Coded	113 114 998	Hranice obce s rozšířenou působností Hranice obce s pověřeným úřadem Pro konkrétní feature nemá údaj význam (Not Applicable)
	SND	Identifikátor symbolu	Integer Coded	X	Sedmimístný kód dle standardu ZÚ pro vizualizaci v DATA250

Data200 = předchůdce

Není
aktuální

- hlavním datovým zdrojem bylo DMÚ 200 (VGHMÚř)
 - polohově zpřesněno pomocí ZABAGEDu
 - administrativní hranice z EuroBoundaryMap, Data200 proto „sedí“ na ostatní státy (Čechy definovanou hranici převzalo a ve svých DB změnilo Sasko a Rakousko)
 - doplnění informací zejména z ÚIR-ZSJ, Silniční databanky Ostrava, CDV, AOPK a ortofot ČÚZK

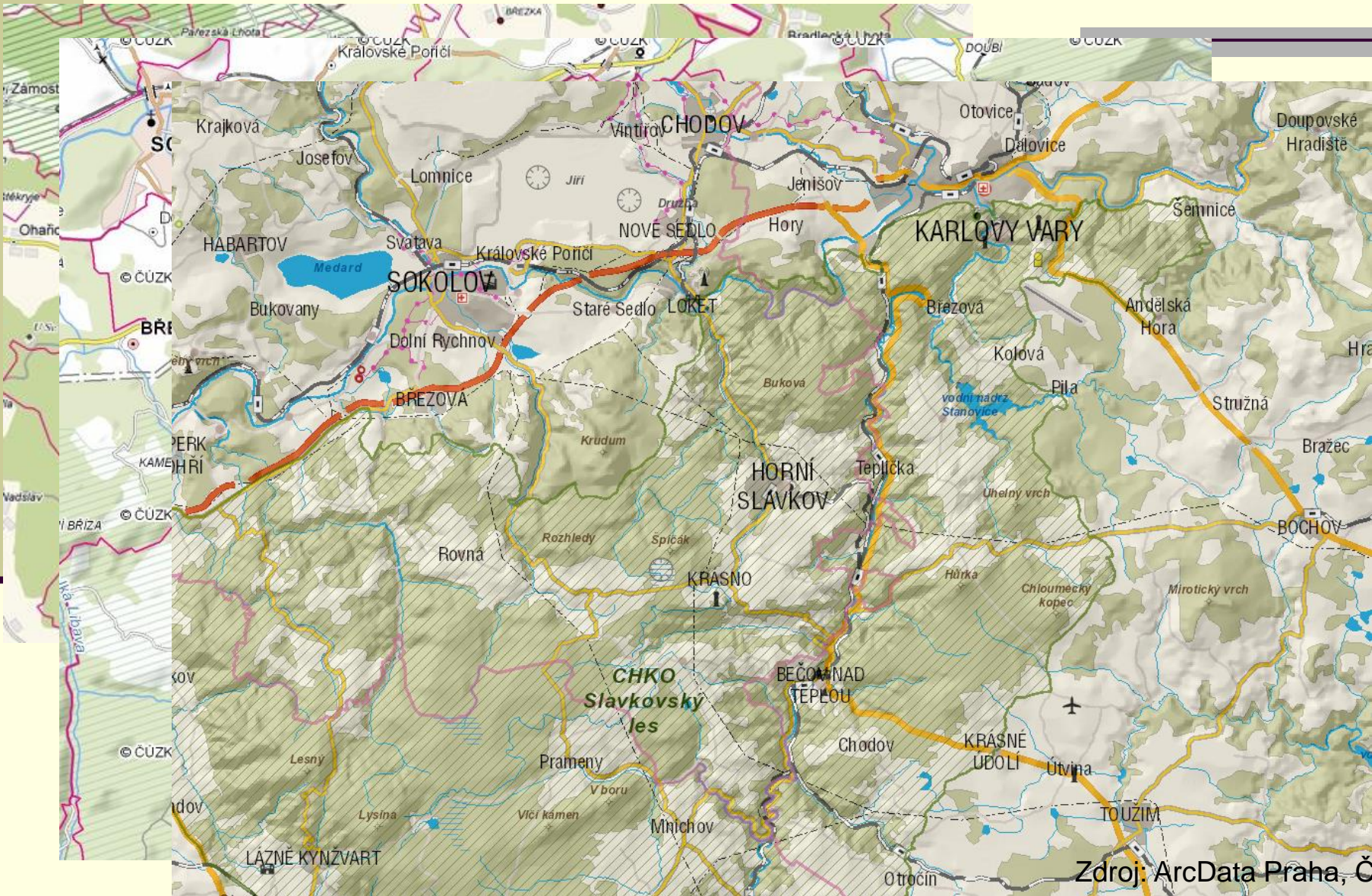
Data200 = předchůdce

Není
aktuální

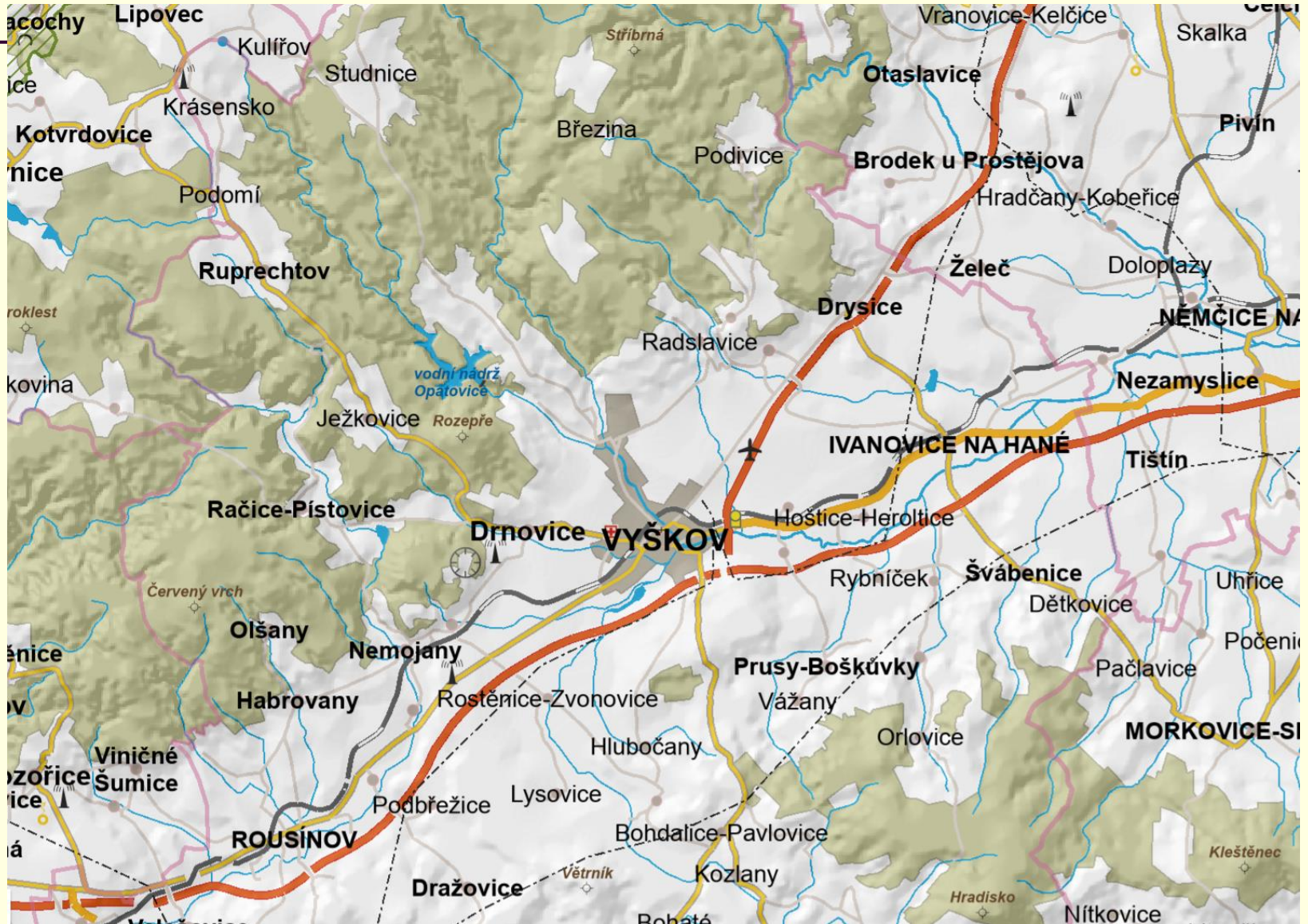
- v roce 2010 Data200 obsahovaly
 - 45 typů objektů
 - 4 tabulky
 - 5 relačních tříd
 - nebylo naplněno v celém plánovaném rozsahu
- Vrstva výškopisu byla v roce 2013 doplněna o stínovaný terén
- [https://geoportal.cuzk.cz/\(S\(wxx0qz5pousfbrsdna1mun2\)\)/Dokumenty/Katalog_Data200.doc](https://geoportal.cuzk.cz/(S(wxx0qz5pousfbrsdna1mun2))/Dokumenty/Katalog_Data200.doc)

- výměnné formáty: MDB, SHP, DGN
- jako u ZABAGEDu dodáván MXD soubor
- studentům bylo poskytováno bezplatně - území 1 kraje
- standardní cena byla 23 600,- Kč, možno i po vrstvách doprava, vodstvo, hranice, sídla (4 700,- Kč až 14 200,- Kč podle vrstvy)

Data200 – starší vizualizace



Data250 – aktuální vizualizace



Geonames

- informačním systémem o geografických jménech České republiky (ČR)
– od roku 1997
- bezešvá databáze pro celé území ČR
- součást informačního systému zeměměřictví, patří mezi informační systémy veřejné správy.
- obsahuje kompletní soubor prostorových a popisných informací o standardizovaných geografických jménech a jménech sídelních jednotek.
- Digitalizace zahájena v roce 1997, naplnění původní databáze bylo dokončeno v roce 2005. Od roku 2006 je databáze průběžně aktualizována a doplňována v pravidelném cyklu.
- Kromě plošné aktualizace probíhá průběžná aktualizace vybraných objektů.
- Aktualizované verze jsou publikovány na Geoportálu v měsíčním intervalu.

Geonames

- Dostupné v aplikaci Geoprohlížeč, která navíc umožňuje při použití podkladu Geonames zadat vyhledání podle kategorií a územní příslušnosti.
- Výběr dat z Geonames lze najít i v příruční encyklopedii jmen Geografická jména ČR z edice publikací Geografické názvoslovné seznamy OSN – ČR.
- Souborová data Geonames jsou od 1. 7. 2023 poskytována ve vybraných formátech stahovacími službami ATOM jako otevřená data, bezplatně na základě licence Creative Commons CC BY 4.0.
- Další možností distribuce dat je export výřezů dat v aplikaci Geoprohlížeč a služby WFS a ArcGIS REST.

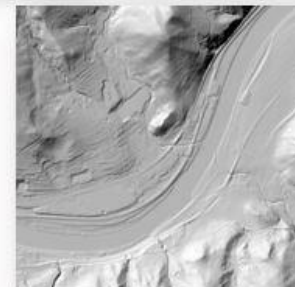
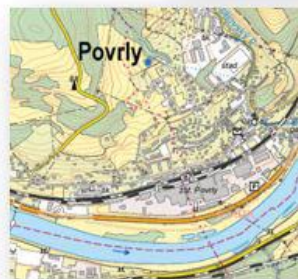




Otevřená data Zeměměřického úřadu

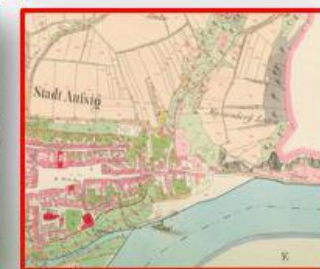
Od 1. července 2023

- ✔ Ortofoto ČR
- ✔ ZABAGED®, INSPIRE
- ✔ Státní mapové dílo (ZTM),
Mapy ČR, Data 50+250
- ✔ Geonames
- ✔ Databáze bodových polí

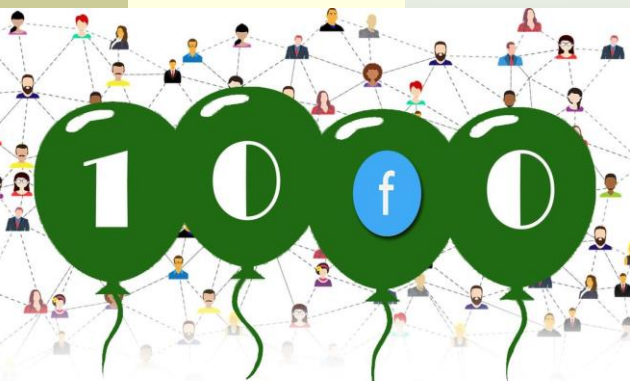


Otevřenými daty **NEBUDOU**

- ✘ archiválie z ÚAZK
- ✘ letecké měřické snímky



© Zeměměřický úřad, 05/2023



Děkujeme



Mezinárodní projekty související s SMD



EuroGeographics

- Eurogeographics (EG), sdružující evropské **národní zeměměřické a mapové služby**.
- Cílem organizace bylo využít existující státní mapová díla a na jejich základě vybudovat **evropskou infrastrukturu prostorových dat**.
- **Česká republika (ČR)** je členem EG a je zastoupena prostřednictvím Českého úřadu zeměměřického a katastrálního (ČÚZK).
- EG :
 - vyvíjí produkty a služby,
 - koordinuje celoevropské projekty;
 - vytváří cenovou a licenční politiku k nově vzniklým produktům.
- **Zeměměřický úřad (ZÚ)** spolupracuje na projektech **EuroRegionalMap, EuroGlobalMap, EuroBoundaryMap a EuroDEM**.

EuroGeographics – aktuální projekty I.

■ OME2 Project

- is developing a new production process, technical specification and high-value, large-scale pan-European prototype.

■ Open Data

- Open Maps for Europe is a new online service that provides free to use maps from more than 40 European countries.

■ EuroGlobalMap

- EuroGlobalMap is 1:1 million scale harmonised European open data.

■ EuroRegionalMap

- EuroRegionalMap provides multi-themed topographic open data at 1:250 000 scale.

■ EuroDEM

- EuroDEM is a 1:100 000 scale digital open data elevation model providing height data.

■ Pan-European Imagery

- 10 metre resolution high-quality open data images and mosaics as uniform reference products for mapping and visualisation

■ Open Gazetteer

- An open gazetteer service providing authoritative multilingual geographical names.

■ Open Cadastral Map

- Prototype, First iteration includes Poland, The Netherlands, Czech Republic and Spain.

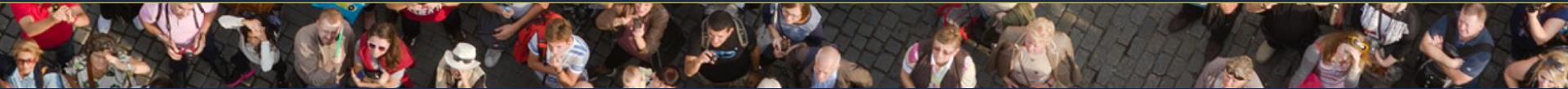
EuroGeographics – aktuální projekty II.

- Licensed Data

- Created using official map, geospatial and land information from European National Mapping, Cadastral and Land Registration Authorities.

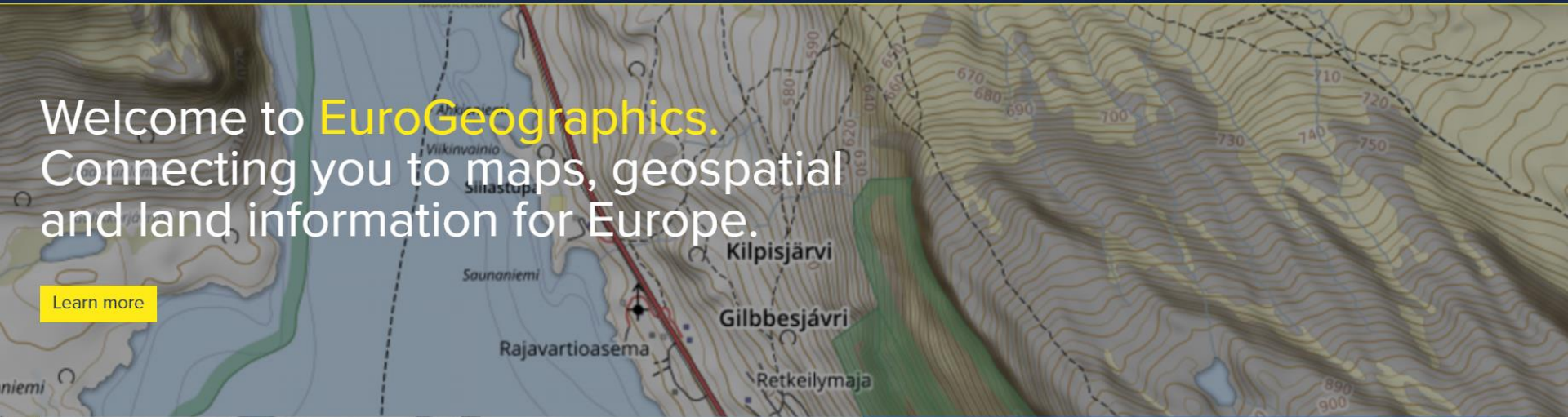
- **EuroBoundaryMap**

- EuroBoundaryMap is a 1:100 000 scale dataset of official administrative and statistical regions covering 56 European countries and territories.



Welcome to EuroGeographics. Connecting you to maps, geospatial and land information for Europe.

[Learn more](#)



Our members

Our members are the European National Mapping, Cadastre and Land Registry Authorities. They fulfil an essential role providing official definitive and detailed geospatial information.

[Learn more](#)

<https://eurogeographics.org>

OME2 Project

- <https://eurogeographics.org/open-maps-for-europe/ome2-progress/>
- Open Maps For Europe 2 (OME2) je nový projekt, který pod jednotnou otevřenou licenci vyvine nový produkční proces a technické specifikace pro volně použitelná prostorová data.
- Data v měřítku 1:10 000 pro 10 zemí budou dodávána prostřednictvím uživatelského rozhraní vytvořeného projektem Open Maps For Europe.

Open data

Open Maps For Europe

December 2022

Call for sustained funding to invest in pan-European maps for a data-driven Europe

National providers of geospatial information are calling for sustained funding for pan-European mapping to ensure that the power of official location data can be unlocked for the benefit of all.

The importance of investment in trusted and reliable geospatial data to realise the EU's decade of action was demonstrated by members of EuroGeographics during a special debate for MEPs and policy-makers at the European Parliament.

Opening the discussion, Cristian Buşoi, Chair of the European Parliament's Committee on Industry, Research and Energy (ITRE), said: "Data is an essential resource for economic growth, competitiveness, innovation, job creation and societal progress in general. The entire European Strategy for Data and legislative packages, scrutinised by the ITRE Committee that I am chairing, focuses ultimately on putting people first in developing technology, and defending and promoting European values and rights in the digital world."

"All data producers, and especially public data providers, must ensure that their data is ready to underpin this decade of action. They have an immense responsibility to ensure that their data meets citizens' needs and supports national and European bodies to address the challenges they are facing."

"It is not enough to possess the data It must be widely accessible, reusable, trustworthy and secure. This is what EuroGeographics is doing with its latest project – Open Maps For Europe which I am sure will be very successful."

[Read more.](#)

[About Open Maps For Europe](#)

[Tactile mapping case study](#)

[European Ground Motion Service case study](#)

[United Nations case study](#)

[European External Action Service case study](#)

[Member open data case studies](#)

[Read the latest news](#)

[Sign up to our newsletter](#)

EuroRegionalMap (ERM)

- je bežešvá **topografická databáze** Evropy v podrobnosti odpovídající měřítku **1:250 000**.
- Projekt se zpracovává od roku 2003, ČR se zapojila v roce 2005. V současné době se projektu účastní 31 evropských zemí.
- Databáze obsahuje **7 tematických vrstev** (Administrativní hranice, Vodstvo, Doprava, Sídla, Geografická jména, Různé objekty, Vegetace a půda).
- Z této databáze byla v roce 2007 **odvozena Národní databáze ČR 1:200 000** (*tehdy Data200*), která byla následně rozšířena o další objekty a atributy a je uživatelům poskytována v rámci produktů ZÚ.



Starší
vizualizace

Parametry – ERM

EuroRegionalMap is a pan-European dataset containing topographic information at the scale 1:250 000. It is a seamless and harmonised dataset ideal for a wide range of uses, including spatial analysis, cartographic publishing and backdrop visualisation, or in combination with other datasets for marketing planning and socio-economic analysis, environmental analysis, and transport management.

Last Update

05/2023

Themes

Administrative Boundaries, Hydrography, Miscellaneous, Named Location, Settlement, Transportation, Vegetation and Soils

Coordinate System

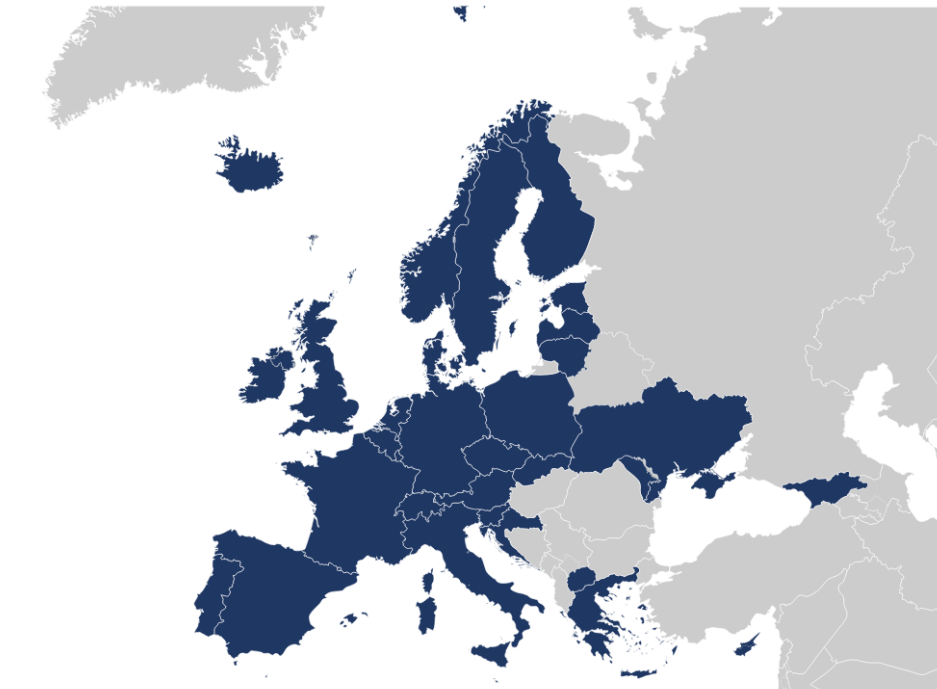
Decimal degrees ETRS89-WGS84

Available Formats

Web Services

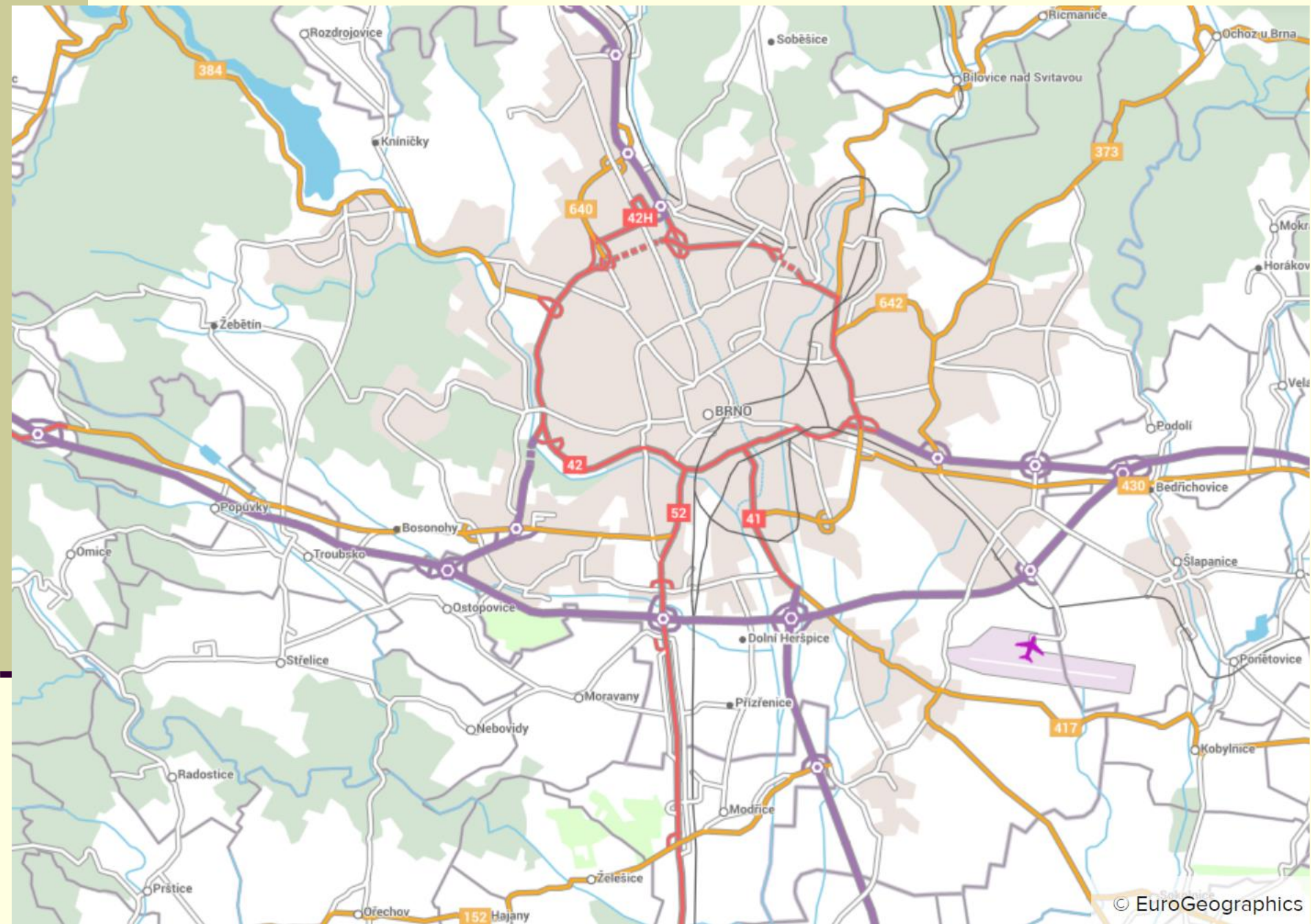
WFS, WMS, WMTS

Coverage



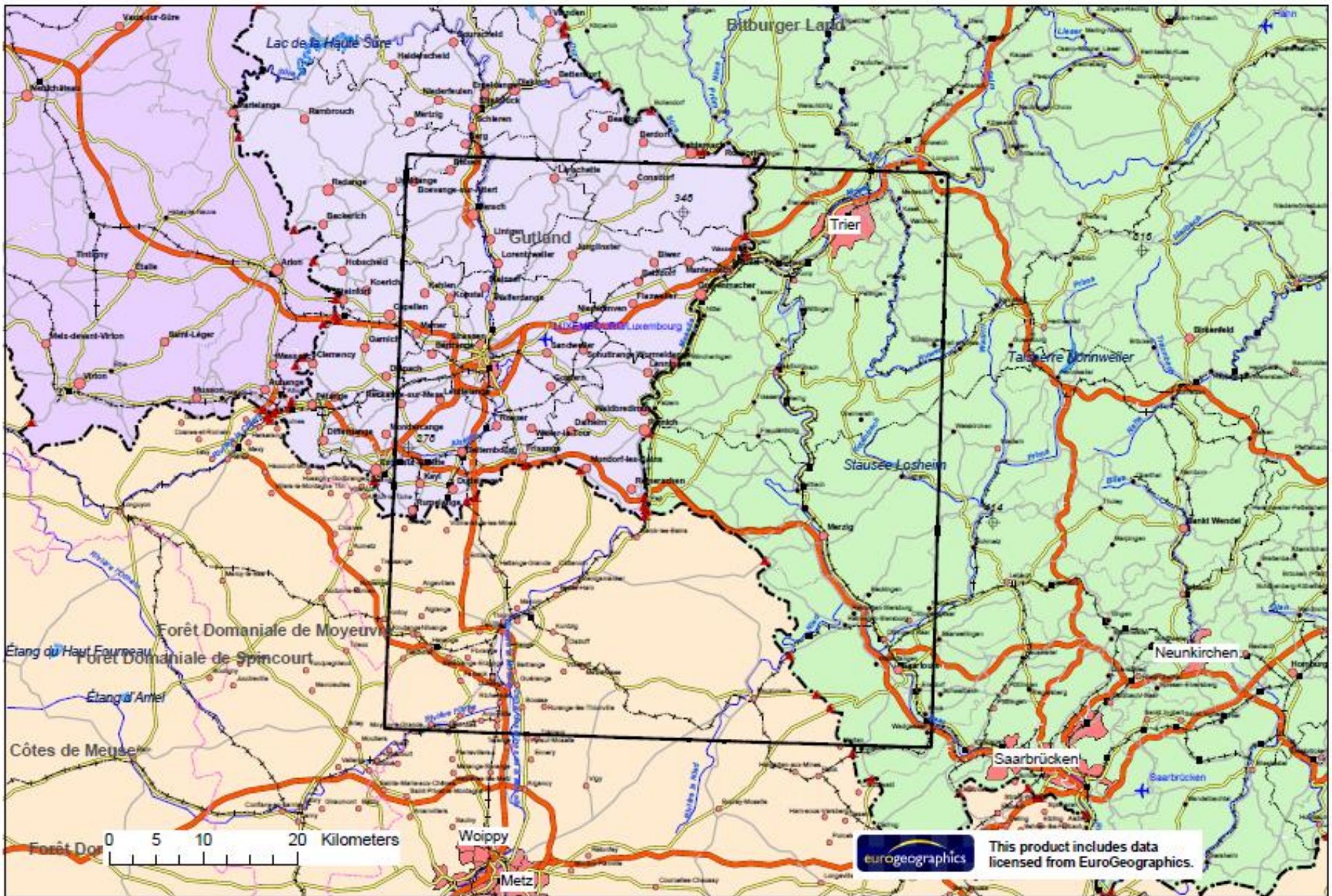
Andorra
Austria

Lithuania
Luxembourg

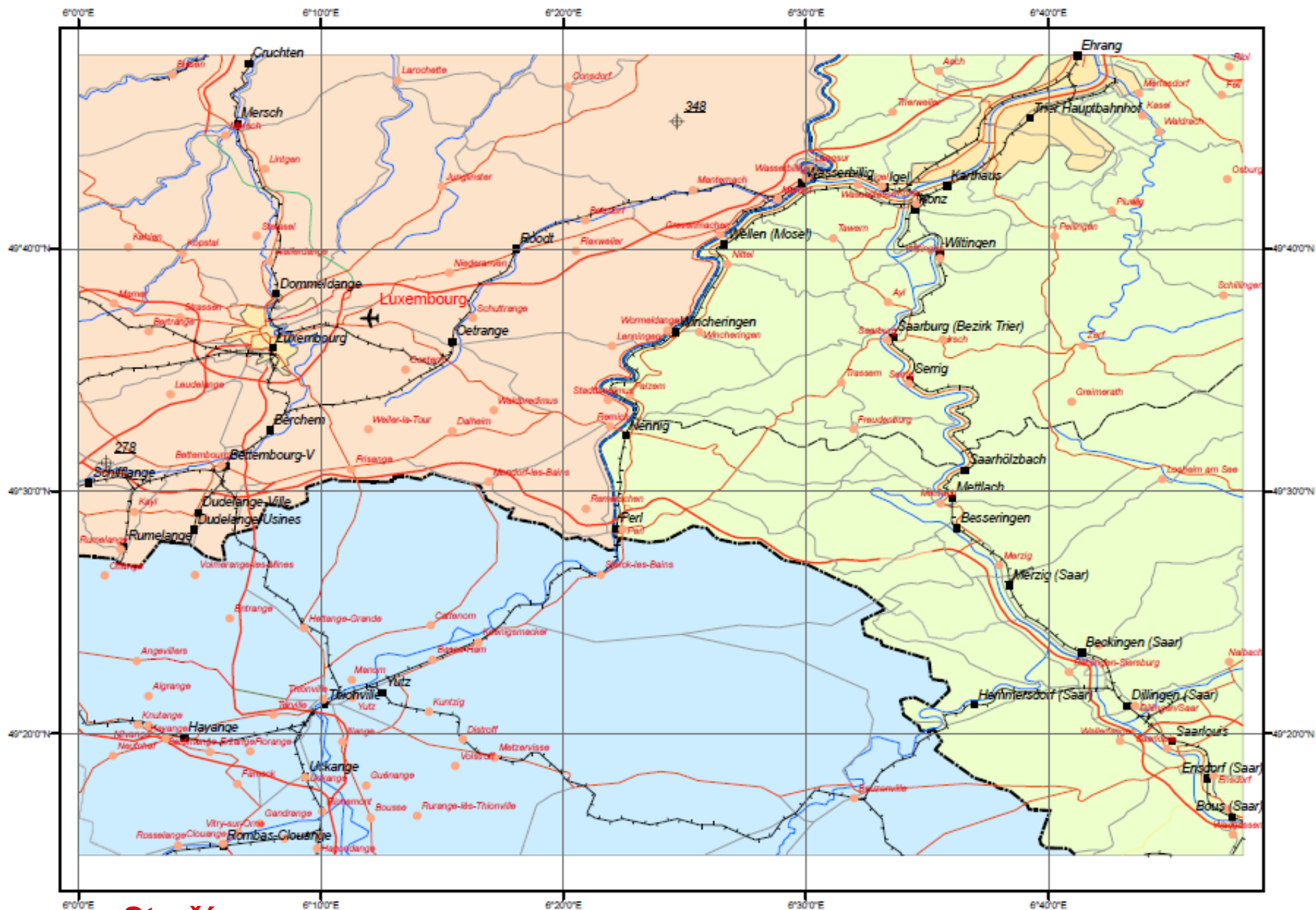


EuroGlobalMap (EGM)

- je bežešvá topografická databáze Evropy v podrobnosti odpovídající měřítku **1:1 000 000**.
- Projekt se zpracovává od roku **2002**, ČR se účastní od počátku projektu. Současné pokrytí zahrnuje **36** evropských zemí.
- Databáze obsahuje **6 tematických vrstev** (Administrativní hranice, Vodstvo, Doprava, Sídla, Geografická jména, Výškové body).



**Starší
vizualizace**



**Starší
vizualizace**

Parametry – EGM

EuroGlobalMap is a 1:1 million scale topographic dataset covering 55 countries and territories in the European region. EuroGlobalMap is perfect for cartographic visualisation across Europe and can enable a wide range of applications from planning, monitoring and network analysis to presenting environmental policies.

Last Update

03/2023

Themes

Administrative Boundaries, Hydrography, Named Location, Settlement, Transportation

Coordinate System

Decimal degrees ETRS89-WGS84

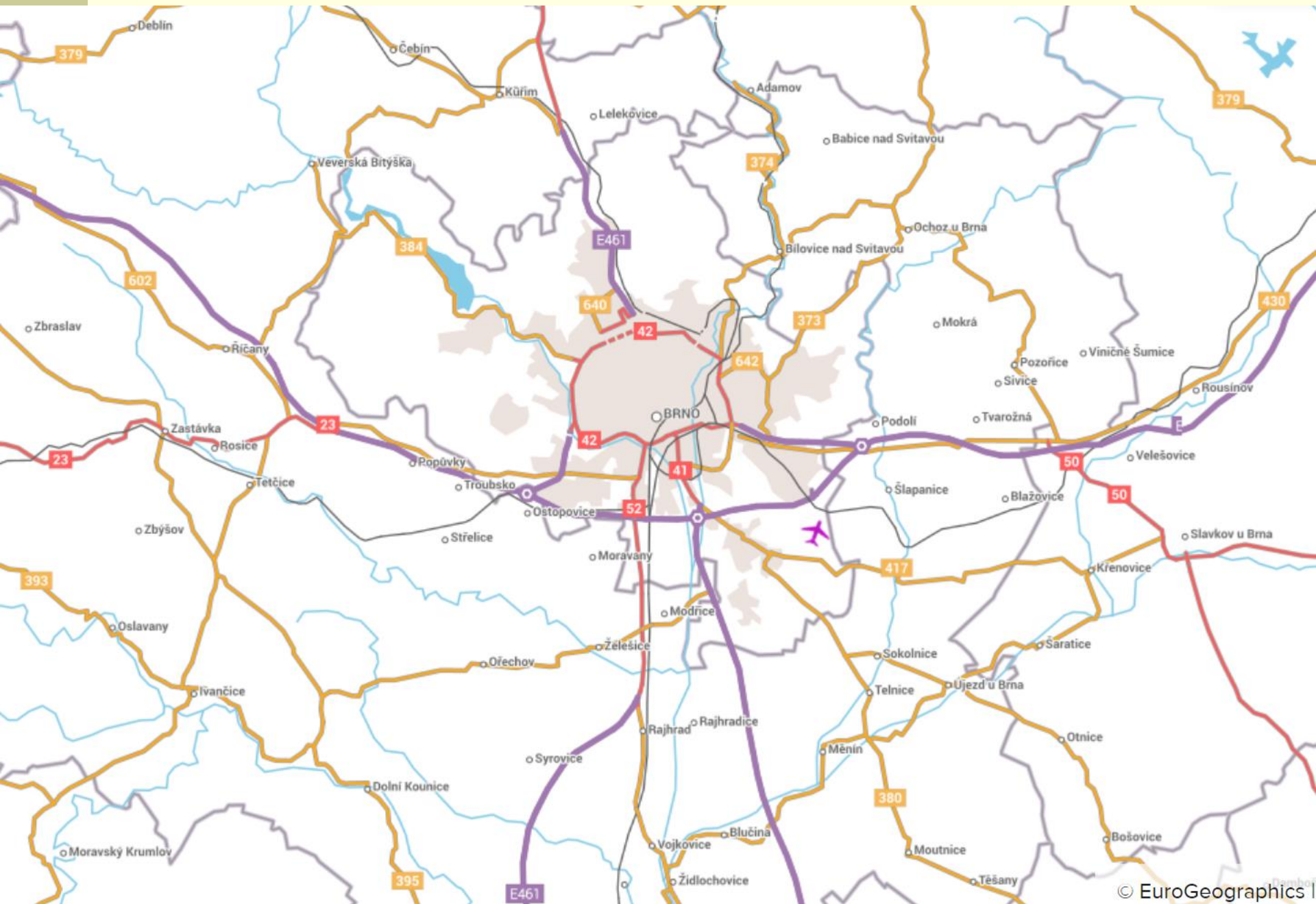
Available Formats

Web Services

WFS, WMS, WMTS

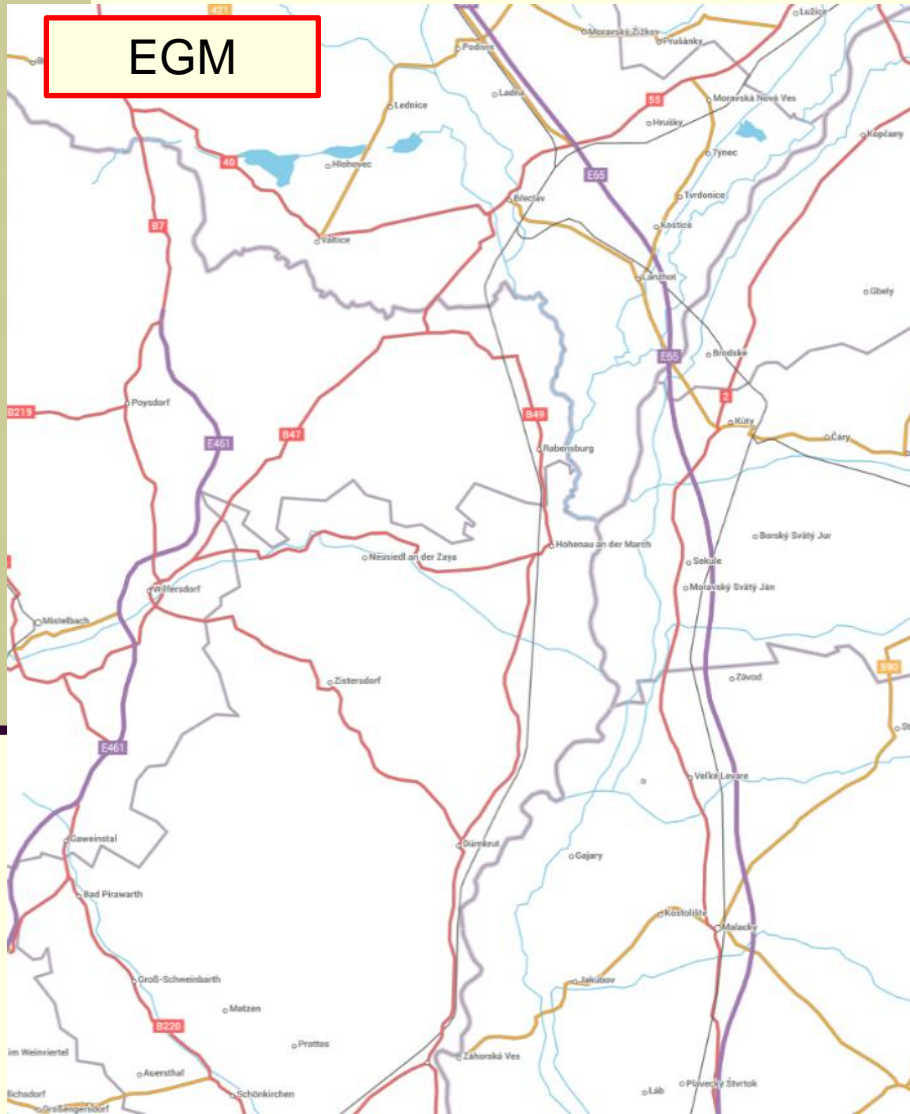
Coverage





Srovnání ERM a EGM

EGM

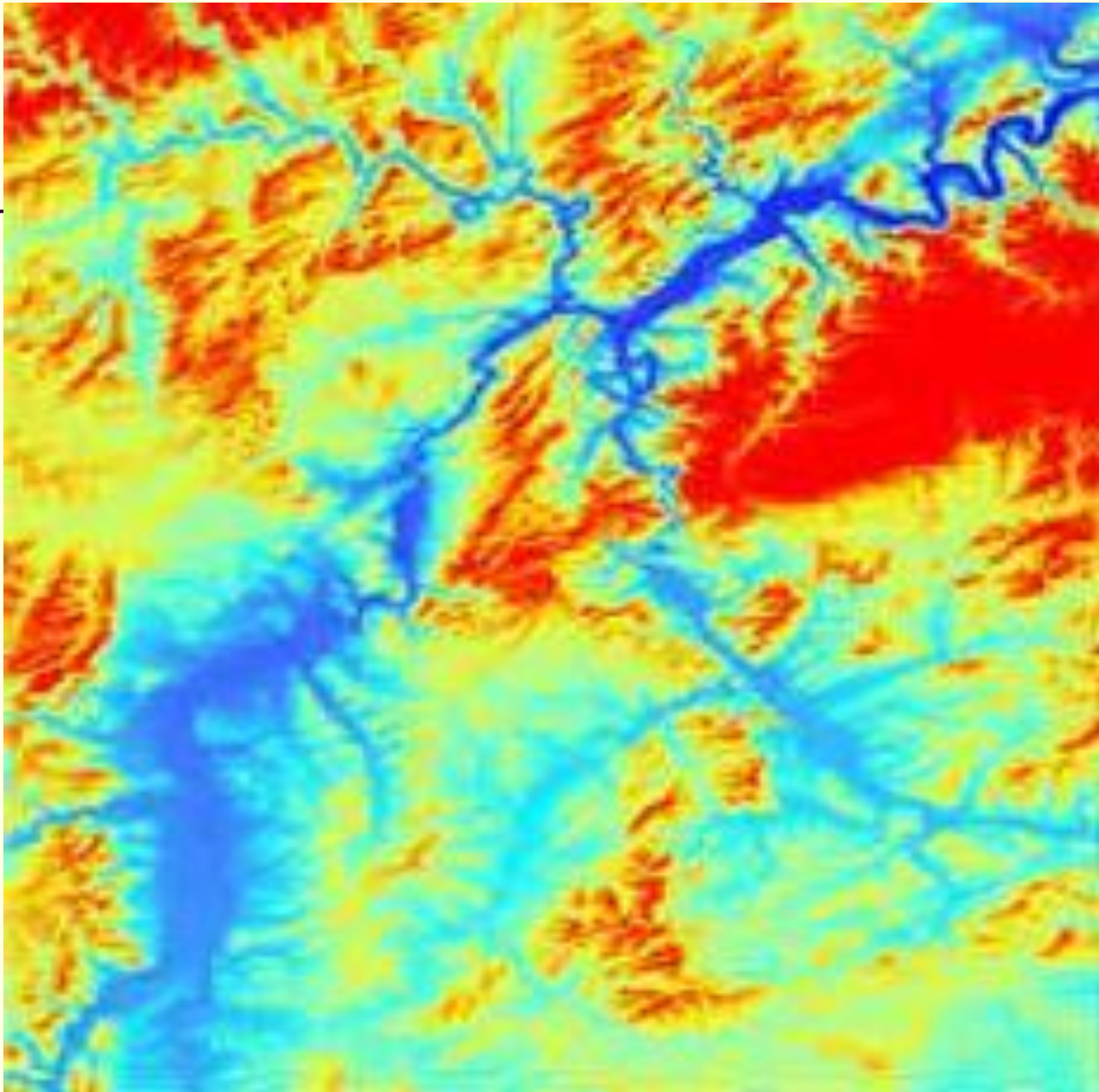


ERM

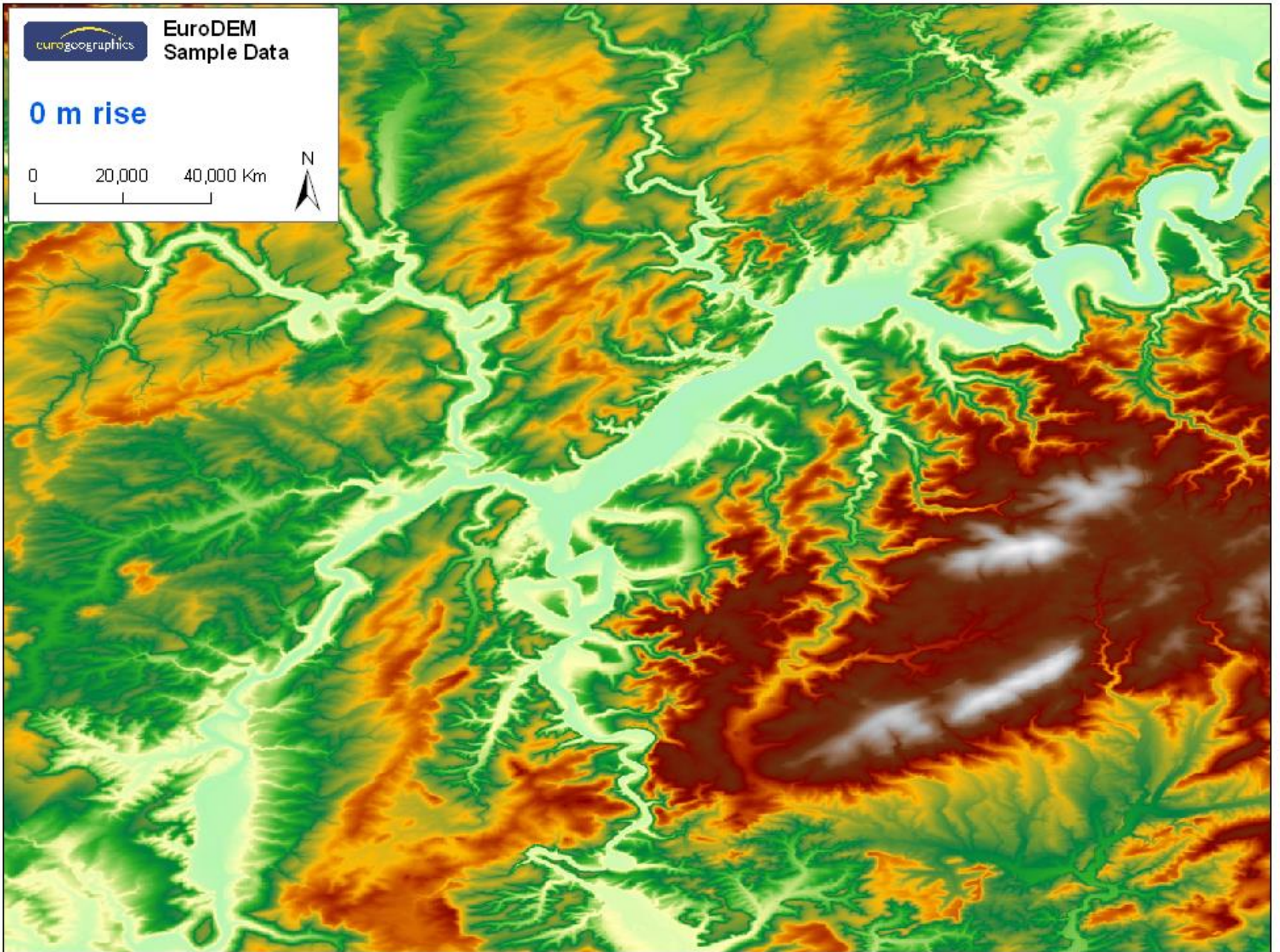


EuroDEM

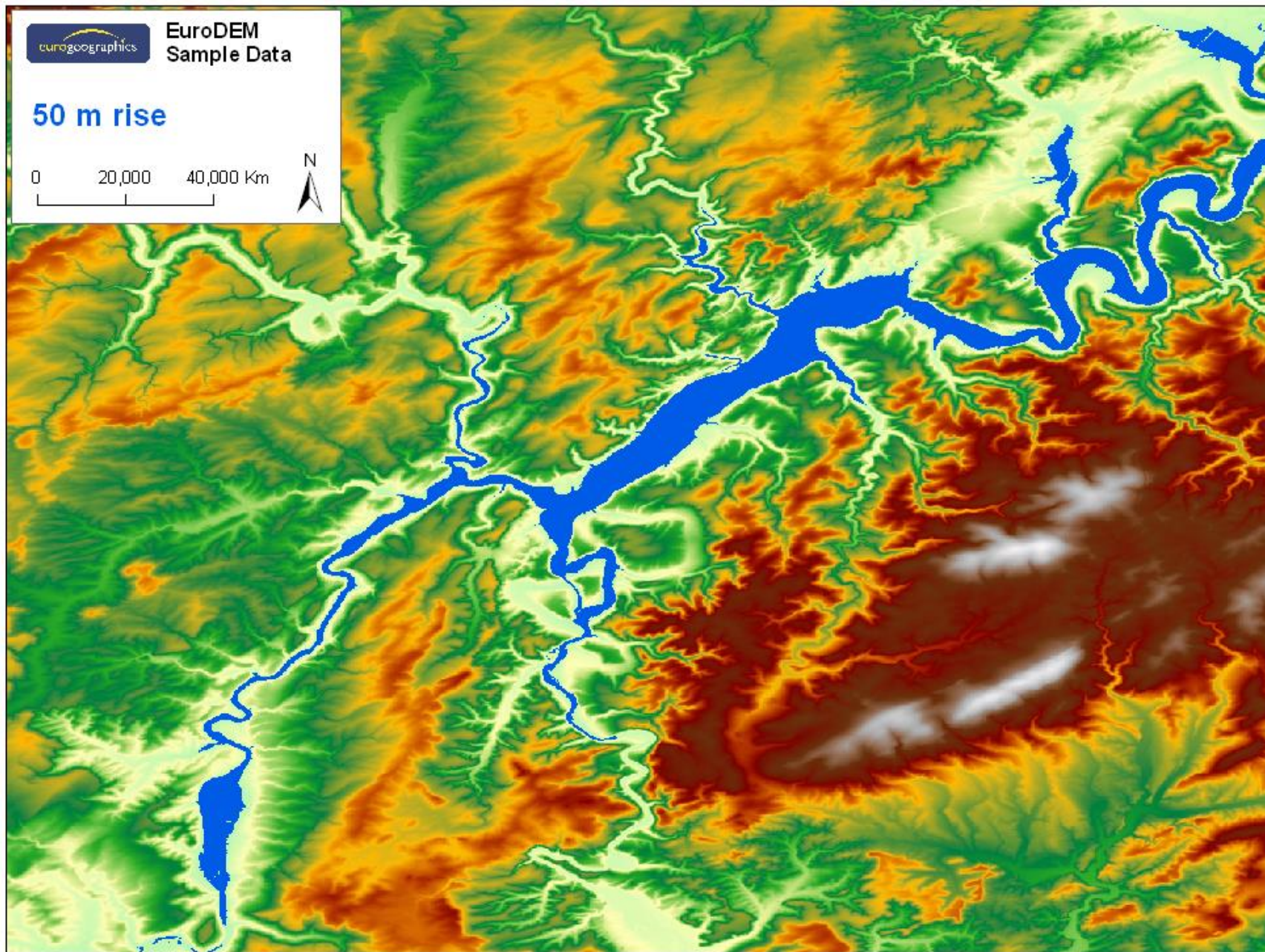
- je mozaika národních **výškopisných dat** evropských zemí a dat získaných ze **SRTM** (Shuttle Radar Topography Mission) DEM.
- Projekt byl zahájen v roce 2006, ČR na něm spolupracuje od jeho počátku. Pokrývá **celé území Evropy** (27 zemí členů Evropské unie, země EFTA, ostatní země bývalé Jugoslávie, Moldávie a Kaliningradská oblast Ruska).
- EuroDEM v1.0 je reprezentace **digitálního modelu terénu** („holého“ terénu), neobsahuje údaje o digitálním modelu povrchu (vegetace, budovy atd.).
- Dodává se ve dvou podobách - jako **grid**, nebo jako **TIN**.
- Výšková přesnost se pohybuje mezi **8 a 10 m**.



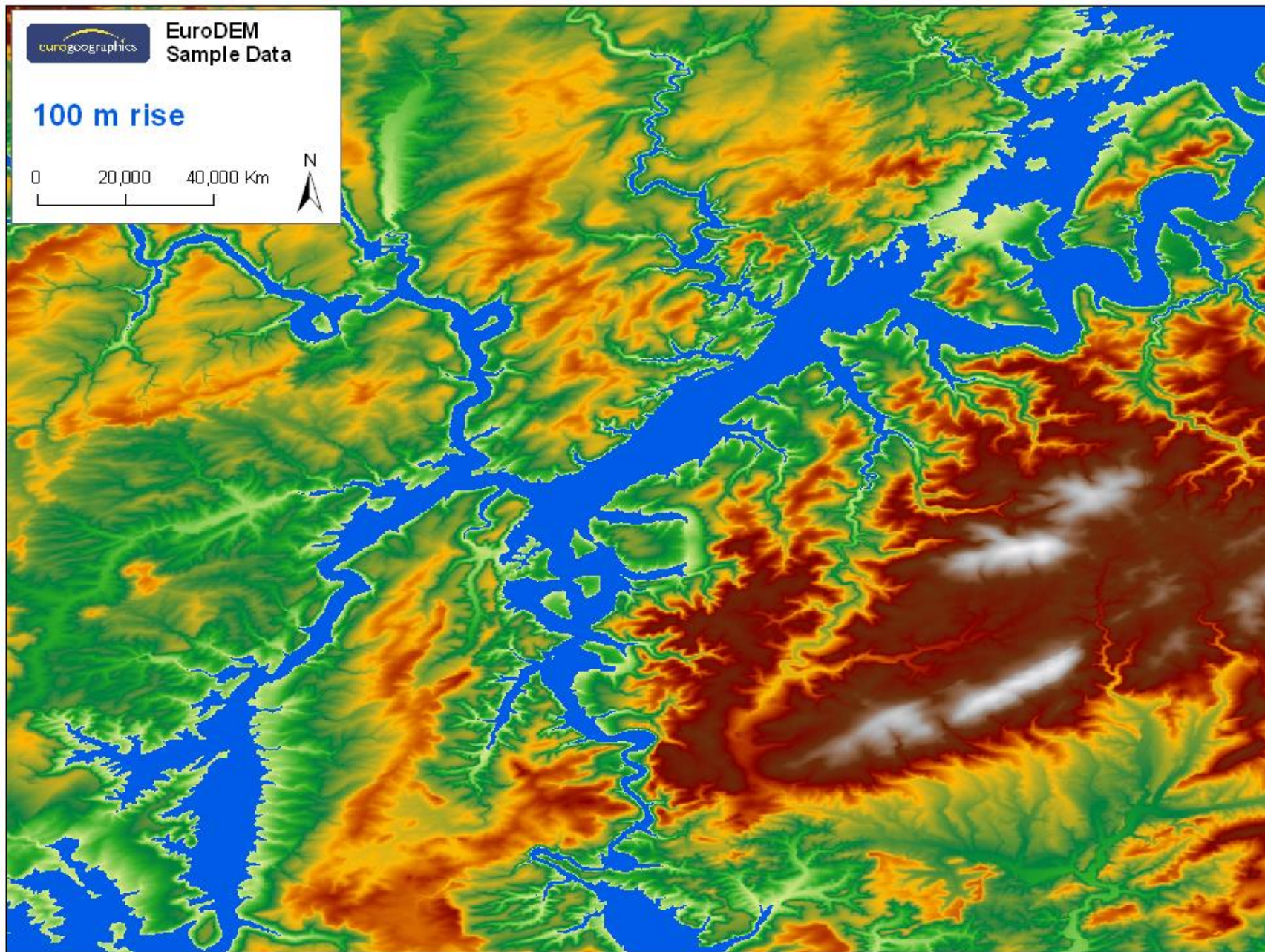
**Starší
vizualizace**



Starší vizualizace



Starší vizualizace



Starší vizualizace

Parametry - EuroDEM

EuroDEM (digital elevation model) describes the distribution of terrain or 'bare earth' heights, not including 'first surface' elevations such as vegetation and man-made structures. It is ideal for environmental change research, hydrologic modelling, resource monitoring, monitoring mapping and visualisation.

Last Update

11/2023

Coordinate System

Geodetic Datum horizontal: ETRS89, Geodetic Datum vertical: EVRS

Available Formats

Web Services

WMS, WMTS

Download

Tiff - 2.3Gb zip

Coverage





Open Cadastral Map

Open Cadastral Map is a single place to find a European Cadastral map. At the moment this is a prototype and more coverage will be added in time. This cadastral map comprises four data types: Administrative Units, Cadastral Parcels (and Cadastral Zones), Buildings (and Building Parts) and Addresses.

Please note not all countries have all datasets / layers available within this map. The map takes INSPIRE open data allowing the user to find out what is available in one place. Users should then go to the data provider for the actual cadastral data.

Whilst EuroGeographics update the Open Cadastral Map every six months, the data from the Cadastral Agency may be updated on a different frequency cycle.

Last Update

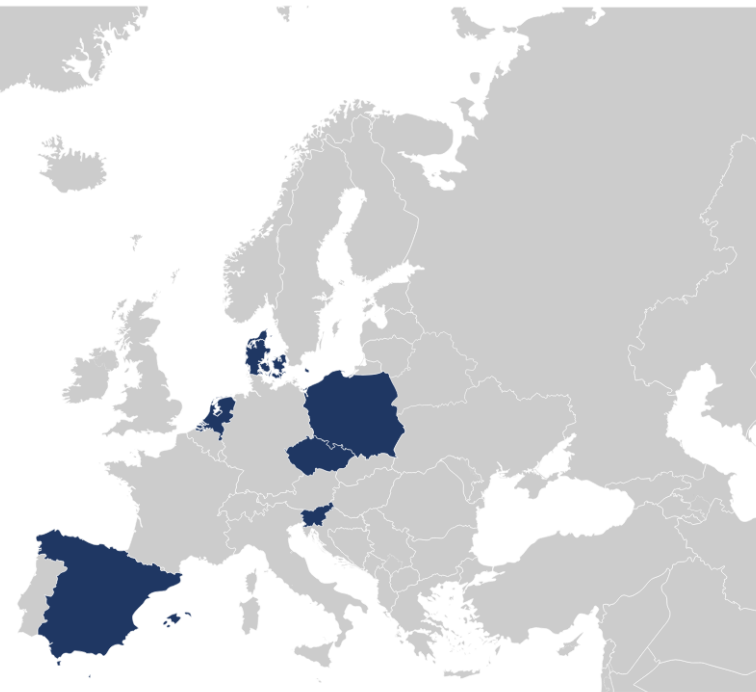
November 2022

Themes

Addresses, Administrative Units, Buildings, Cadastral Parcels

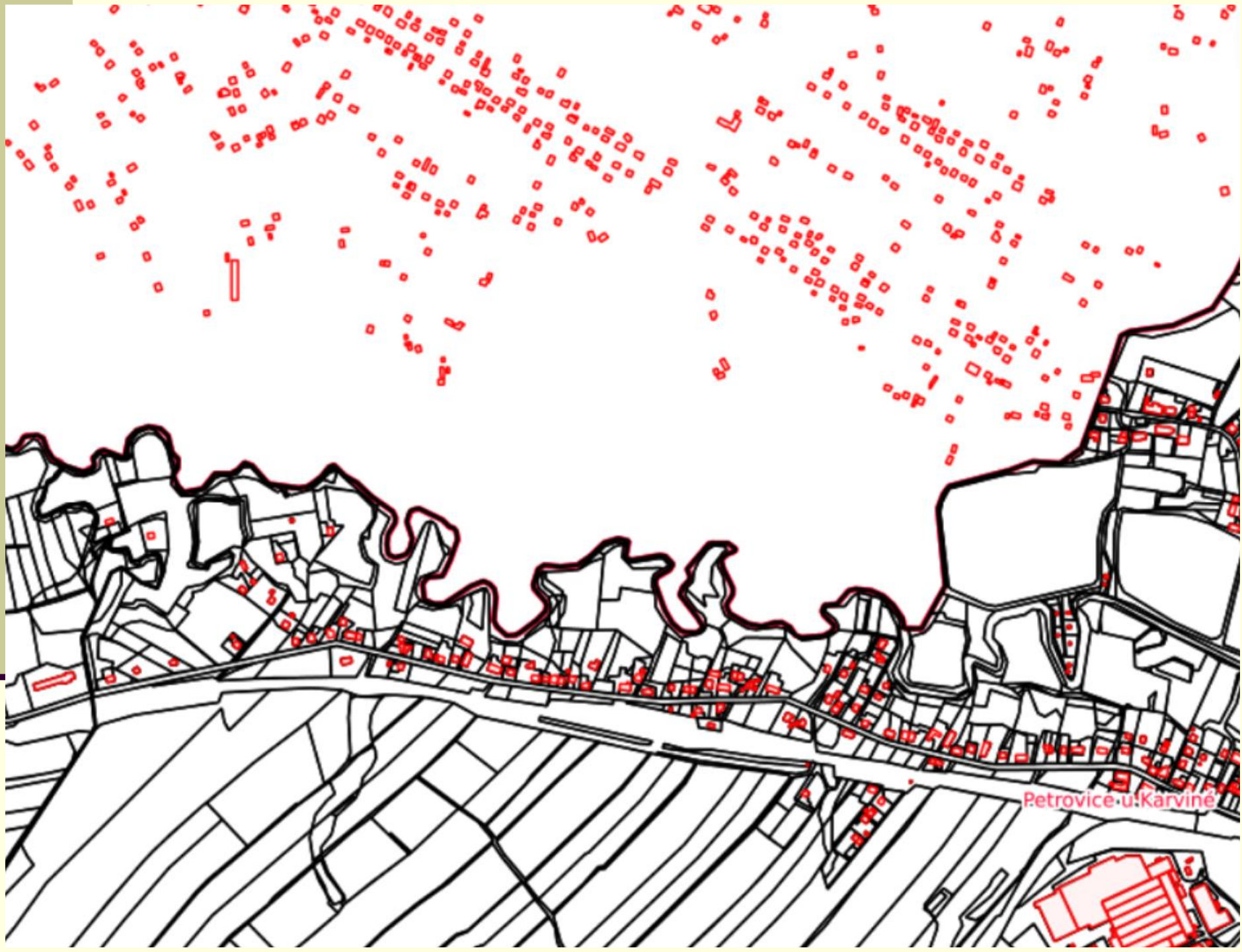
Scales

Coverage



Czech Republic
Denmark
Netherlands

Poland
Slovenia
Spain



Petrovice u. Karviné

Pan-European Imagery

The Pan-European Imagery allows users to integrate pre-processed and processed remote sensing information of the Copernicus Earth observation programme (Sentinel-2, L1C-L2A) for Europe into their own existing subject-related procedures. The 2018 imagery data was assembled into a mosaic, which has a ground resolution of 10 metres.

Last Update

2018

Coordinate System

ETRS89-extended / LAEA Europe

Imagery Resolution

10 metres

Available Formats

Web Services

WMS

Coverage





Open Gazetteer

The Open Gazetteer provides authoritative geographical names as maintained in the source data of the NMCAs. It can be used for any reference or information purpose.

Last Update

11/2023

Themes

Administrative Boundaries, Hydrography, Named Location, Protected Sites, Settlement, Transportation

Coordinate System

- Datum: European Terrestrial Reference System 1989 (ETRS89),
- Coordinate reference system: two-dimensional geodetic coordinates (latitude and longitude) based on ETRS89 and using the parameters of the GRS80 ellipsoid (EPSG code 4258).

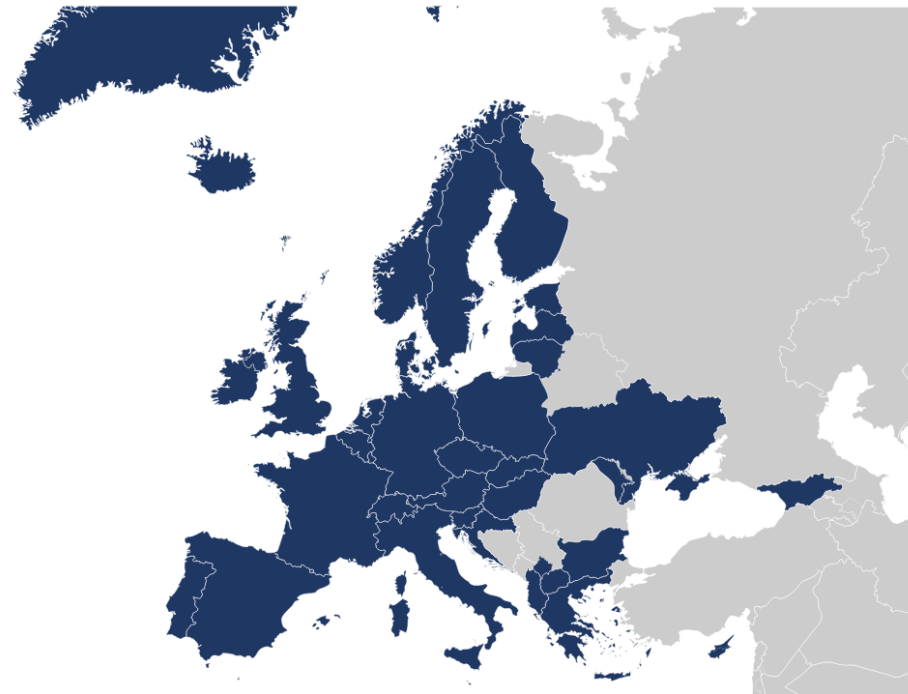
Available Formats

Web Services

WFS, WMS, WMTS

[More...](#)

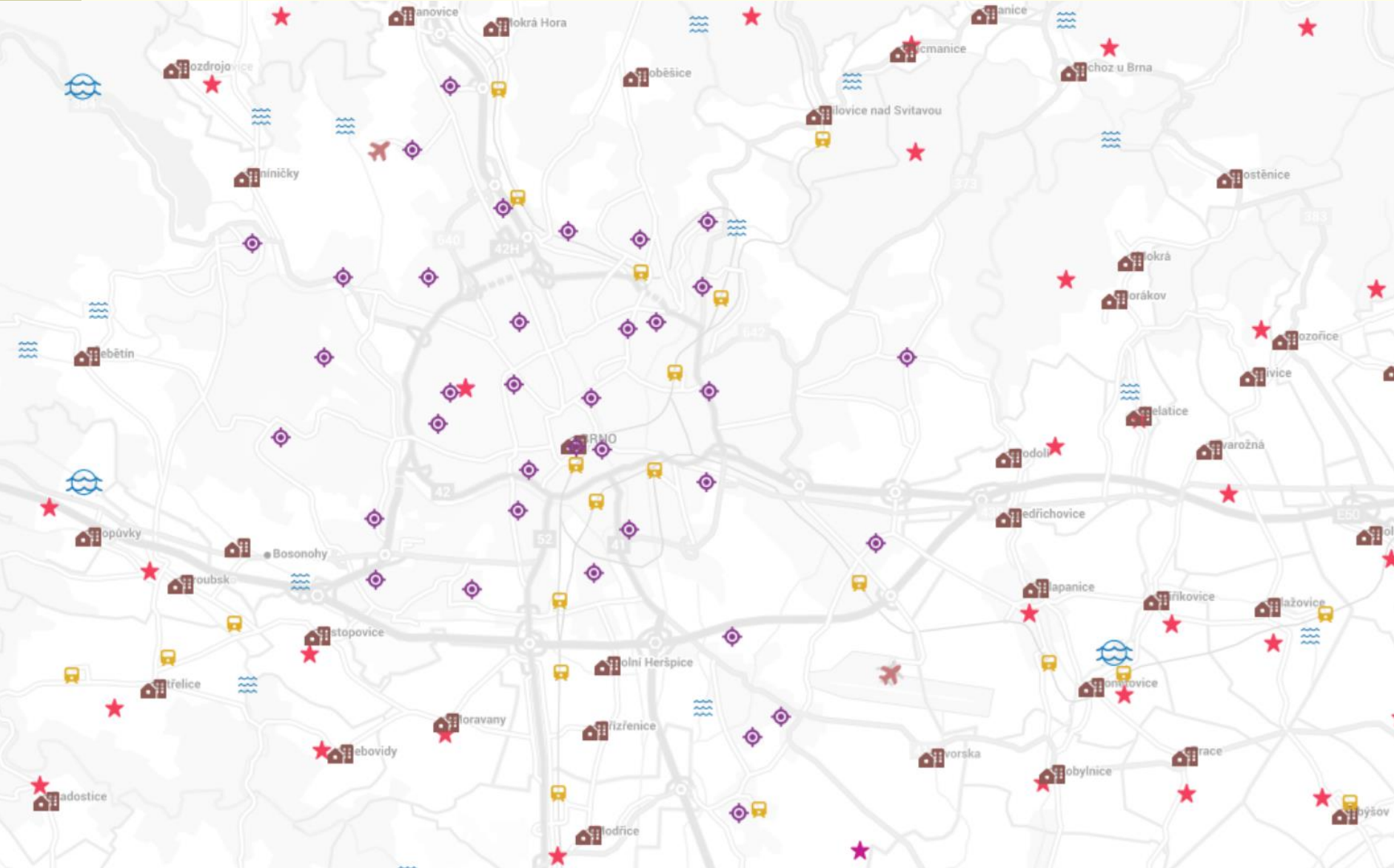
Coverage



Albania
Andorra

Kosovo*
Latvia

Open Gazetteer



EuroBoundaryMap (EBM)

- je bezešvá topografická databáze **správních hranic Evropy** v podrobnosti odpovídající měřítku **1:100 000**. Dříve se nazývala SABE (Seamless Administrative Boundaries of Europe).
- Projekt se zpracovává od roku 1992, ČR se zapojila v roce 1997.
- Databáze obsahuje administrativní členění **až do úrovně nejmenších správních jednotek**. Všechny úrovně jsou provázány se systémem statistických administrativních jednotek NUTS a LAU, používaným Evropským statistickým úřadem (EUROSTAT).
- Licencované!



Parametry – EBM

Current version	2021
Release date	April 2021
Nominal scale	1:100 000
Coordinate system	Geographical in degrees (longitude, latitude) with decimal fraction and based on the ETRS89 spatial reference system
Database structure	The geometry of administrative units at most detailed level is stored in a data layer. The boundaries, administrative units on upper hierarchical level and statistical regions are provided as additional layers. Attributive information is stored in linked tables.
Database specification	EBM Specification
Delivery formats available	ESRI ArcGIS Geodatabase (10.1) ESRI Shapefiles
Data structure and content	<p>EuroBoundaryMap 2021 offers:</p> <ul style="list-style-type: none">■ Geometry of all European administrative and statistical units from the most detailed local level to country level■ Names (Unicode-UTF8 and ASCII) and unique hierarchical structured codes (UIDs) of all administrative units on each national administrative level■ Unified coding system for all the administrative levels including designations of different national levels and the relations between them■ Links to statistical LAU- and NUTS codes for all local administrative units of EU27■ Distinction between land and water areas of administrative units (for example coastal water or lakes)■ Additional attributive information, especially population figures for administrative units
Change history	<p>Changes from EuroBoundaryMap 2020 to EuroBoundaryMap 2021</p> <ul style="list-style-type: none">■ EBM 2021 is a complete new update of the EuroBoundaryMap product referring to the 31 December 2019



Technické parametry

- Polohopisná data ERM, EGM, EBM, EuroDEM jsou vedena a poskytována v Evropském terestrickém referenčním systému, epocha 1989.0 (ETRS89), výšky EuroDEM jsou vedeny a poskytovány v Evropském výškovém referenčním systému (EVRS).
- Datové specifikace ERM, EGM byly sladěny se standardem DIGEST.
- Metadata byla naplněna dle standardu ISO 19115.
- Datové specifikace EBM byly aktualizovány podle ISO 19131, metadata jsou v souladu se standardy ISO 19115 a INSPIRE.


Dostupnost

- Open Maps for Europe – <https://www.mapsforeurope.org/> (EuroRegionalMap, EuroGlobalMap, EuroDEM, ...)

Access Data

Please select the datasets you want, and then review and accept the licence terms and enter your e-mail address. We will send you a download link and/or instructions for connecting to the service.

If you have any queries, please go to our FAQ's

 <p>EuroGlobalMap GeoPackage - 372.3Mb zip Shapfile - 327.1Mb zip WFS, WMS, WMTS Last Update: 03/2023</p> <p><input type="checkbox"/> Download <input type="checkbox"/> Web Service</p>	 <p>EuroRegionalMap GeoPackage - 3.0Gb zip File GDB - 1.2Gb zip Shapfile - 2.6Gb zip WFS, WMS, WMTS Last Update: 05/2023</p> <p><input type="checkbox"/> Download <input type="checkbox"/> Web Service</p>	 <p>EuroDEM Tiff - 2.3Gb zip WMS, WMTS Last Update: 11/2023</p> <p><input type="checkbox"/> Download <input type="checkbox"/> Web Service</p>	 <p>Open Cadastral Map WMS, WMTS Last Update: November 2022</p> <p><input type="checkbox"/> Web Service</p>
 <p>Pan-European Imagery WMS Last Update: 2018</p> <p><input type="checkbox"/> Web Service</p>	 <p>Open Gazetteer Geopackage - 124.0Mb zip WFS, WMS, WMTS Last Update: 11/2023</p> <p><input type="checkbox"/> Download <input type="checkbox"/> Web Service</p>	<p>https://www.mapsforeurope.org/access-data</p>	

- EuroBoundaryMap – <https://eurogeographics.org/maps-for-europe/ebm/> (licencované)