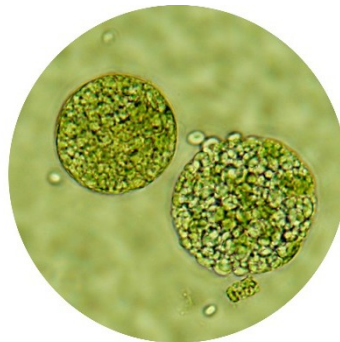


# Krásnoočka, obrněnky

Třídy: Euglenophyceae, Dinophyceae,



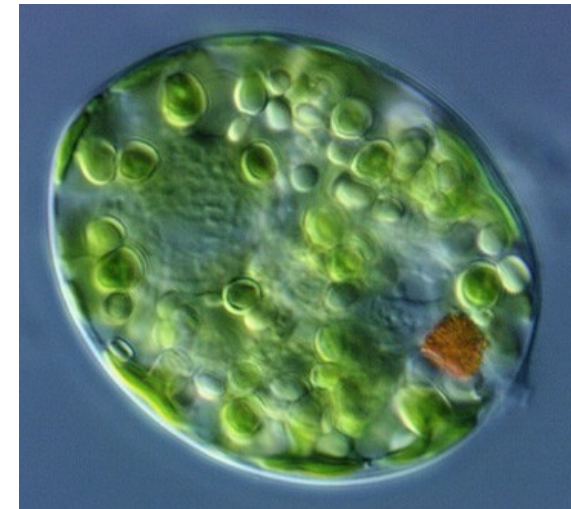


# Oddělení Euglenophyta, třída Euglenophyceae

- Jednobuněční bičíkovci
- Pelikula
- Lorika
- Stigma + paraflagelární lišta
- Paramylon
- Chlorofyl a, b, diadinoxantin, neoxantin
- Ampule
- Mukocysty
- Palmeloidní stádium
- Pouze nepohlavní rozmnožování Schizotomie
- Eutrofní vody
- Fagotrofie, mixotrofie

Odd.: Euglenophyta Třída: Euglenophyceae

## *Trachelomonas* sp.



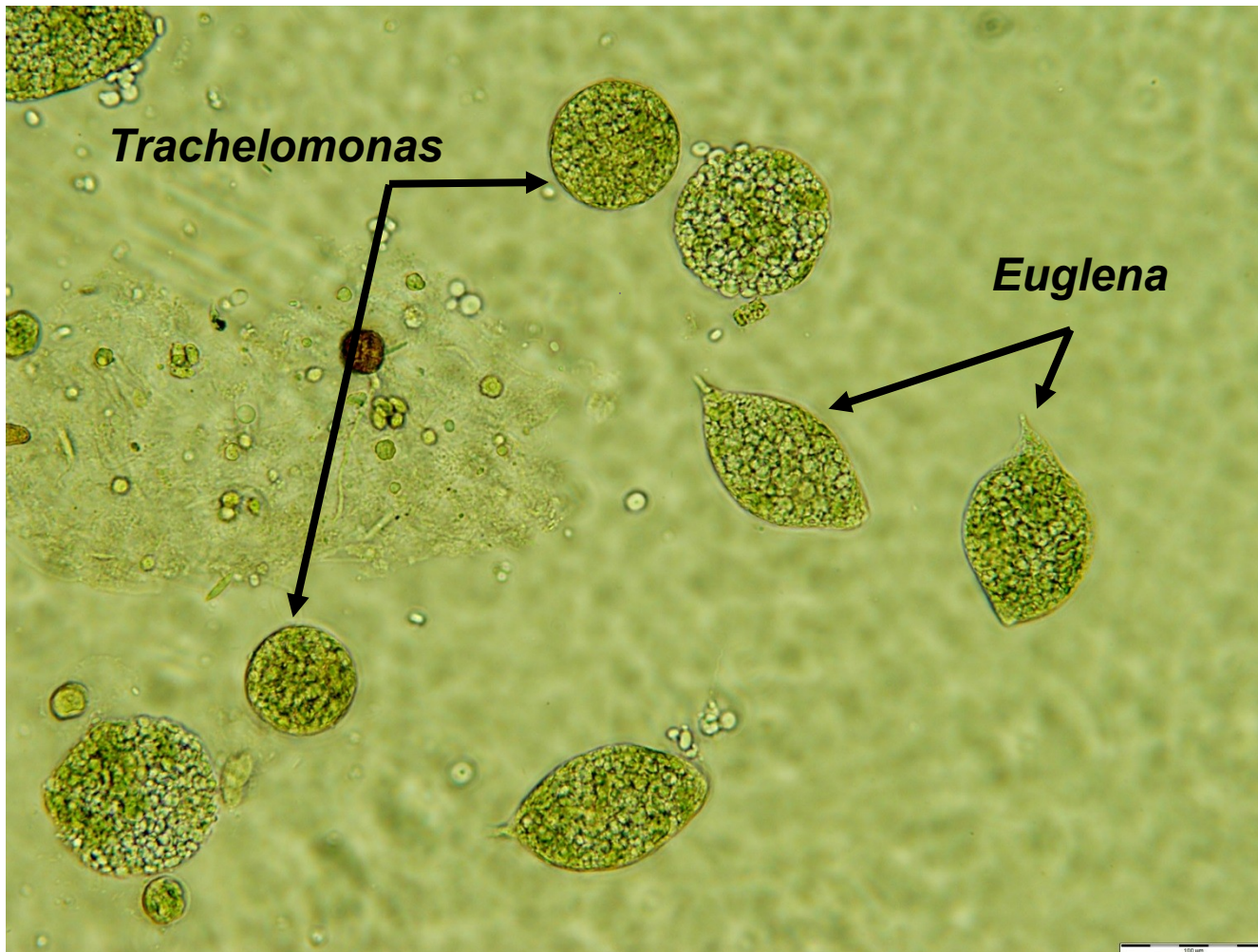
*Může být viditelné stigma (v trvalém preparátu černé) a bičík.*

*Chloroplasty jsou zelené, zrnka paramylonového škrobu jsou bílá.*

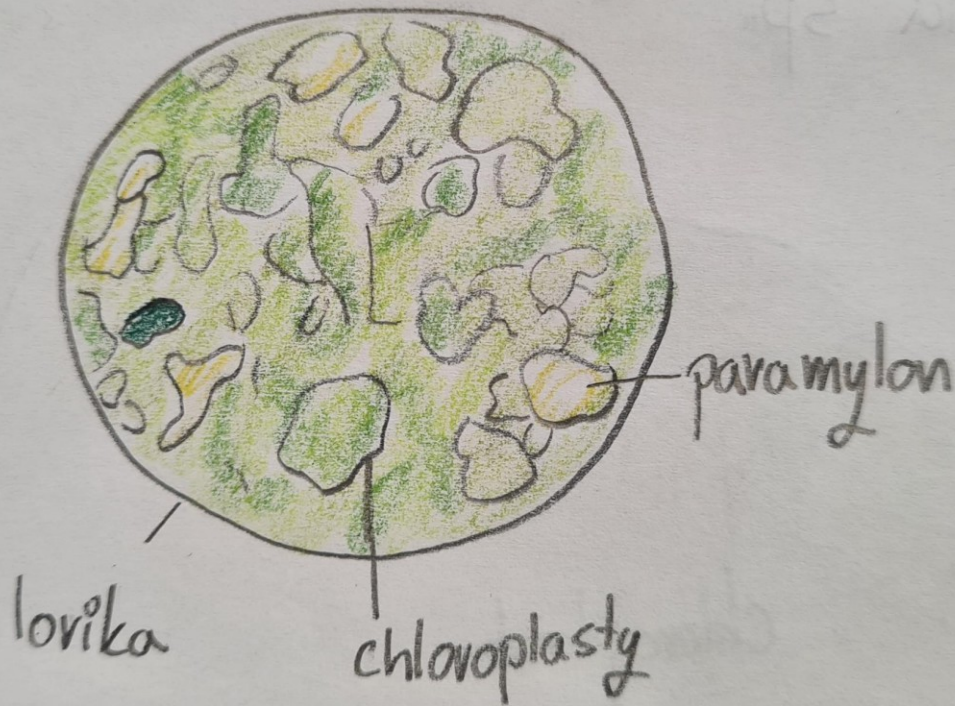
Odd.: Euglenophyta    Třída: Euglenophyceae

# *Trachelomonas* sp.

Společný trvalý preparát *Euglena* sp. a *Trachelomonas* sp. Z trvalého preparátu kreslíme jen *Trachelomonas*, rod *Euglena* kreslíme z preparátu nativního.



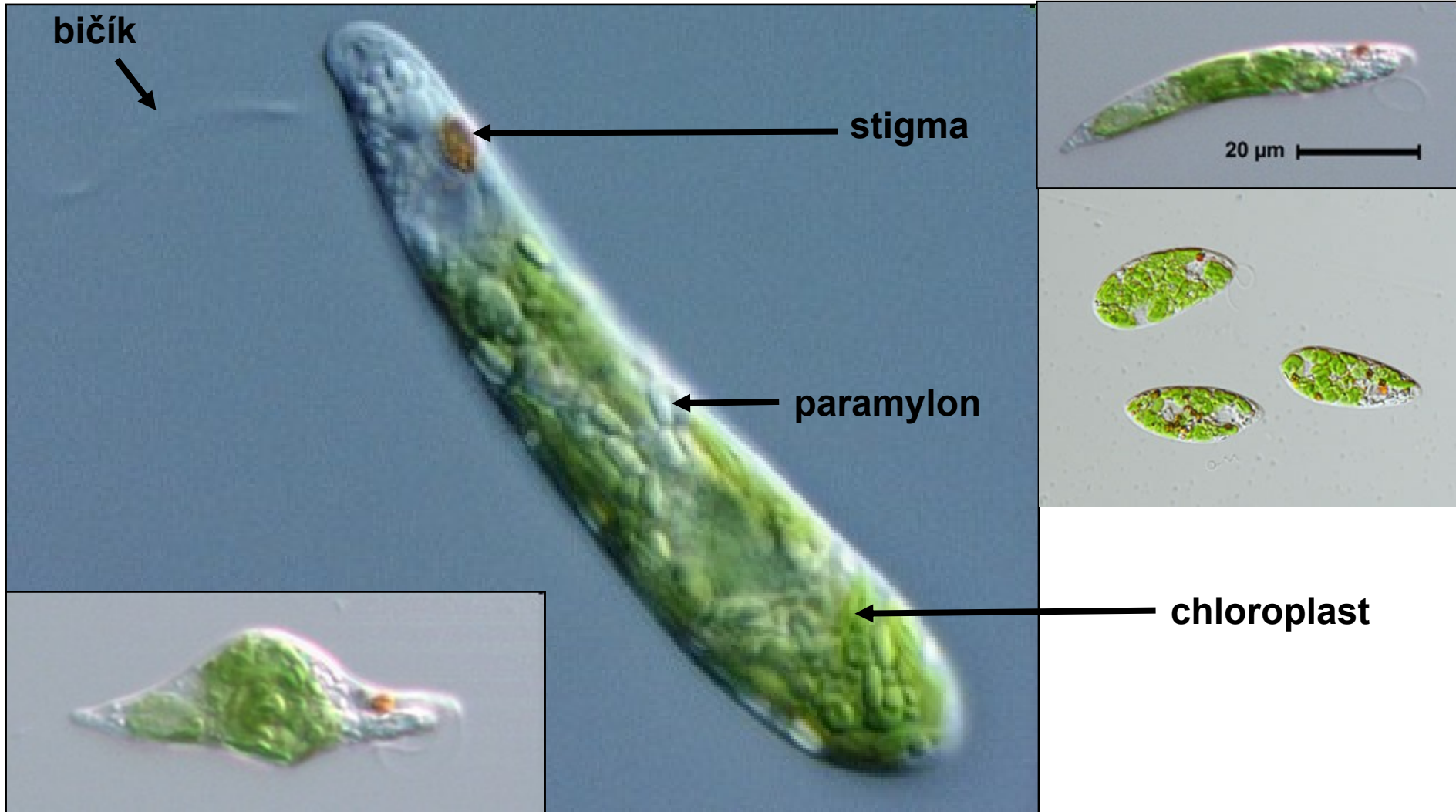
③ Euglenophyceae, Trachelomonas sp



Odd.: Euglenophyta

Třída: Euglenophyceae

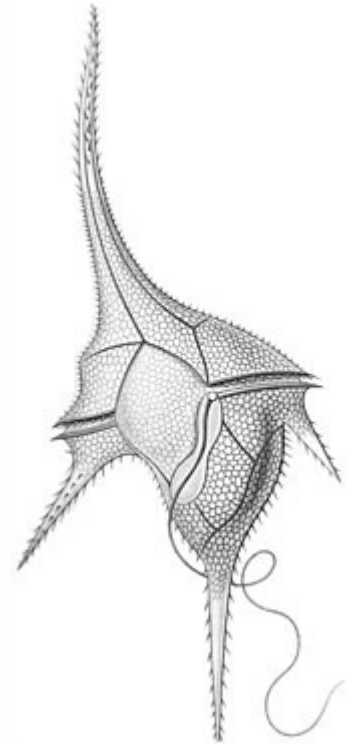
# *Euglena* sp.





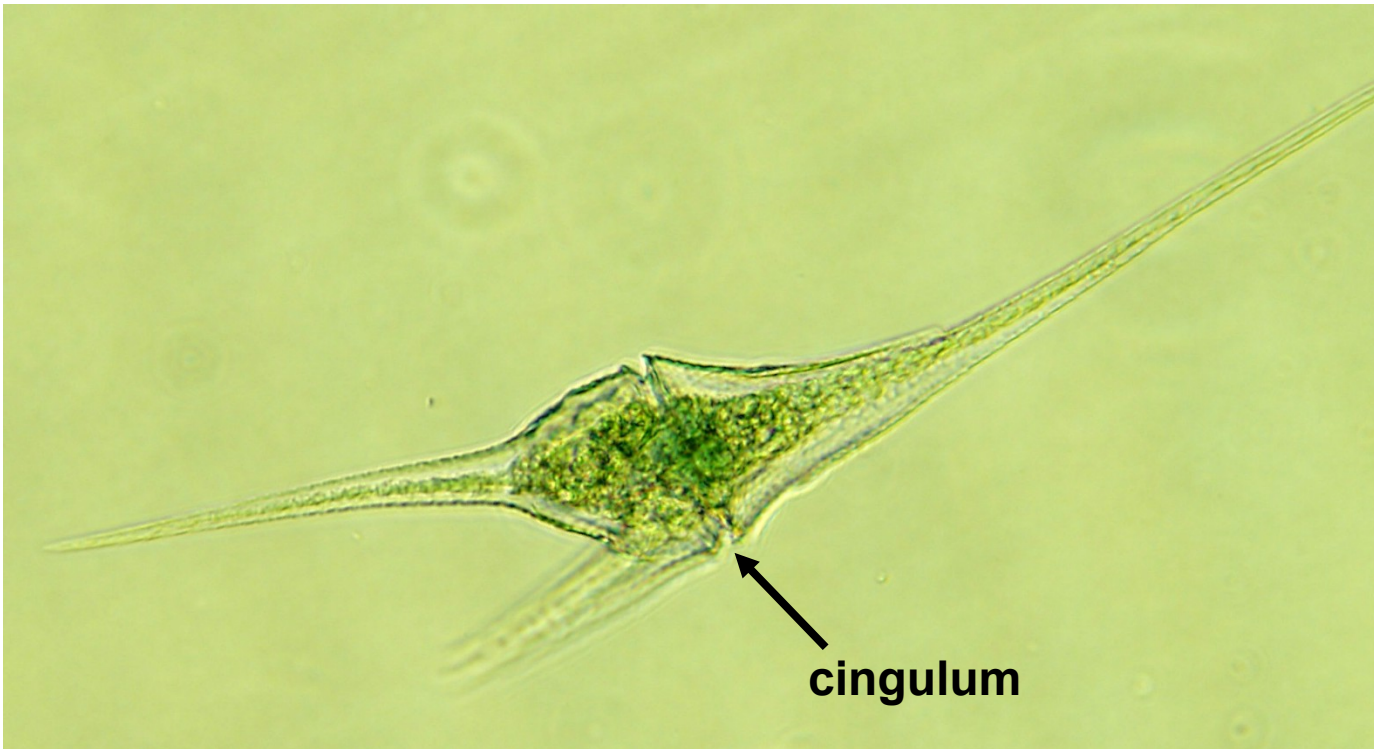
# Oddělení Dinophyta, třída Dinophyceae

- Většinou bičíkovci
- Dinokaryon
- Kleptoplastidy
- Pulzující vakuoly
- Chlorofyl a, c, diadinoxantin
- Théka
- Epikón, hypokón, cingulum
- Mukocysty, trichocysty
- Ocellus
- Fagotrofní
- Převážně moře
- Toxiny



Odd.: Dinophyta Třída: Dinophyceae

## *Ceratium hirundinella*





# Objekty

- Dokreslení sinic z minulého cvičení
- Třída Dinophyceae: ***Ceratium* sp.** (epikón, hypokón, ekvatoriální rýha)
- Třída Euglenophyceae: ***Euglena* sp.** (bičík, stigma, chloroplasty, paramylonbílá zrnka zásobního škrobu)



***Trachelomonas* sp.** (lorika, případně bičík, chloroplasty a paramylon)



*Otázka do závěru: Co mají tyto zástupci na povrchu a jaké jsou výhody těchto povrchů?*

