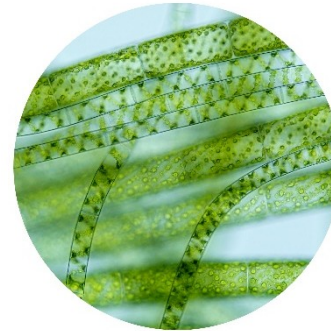


Cvičení číslo 6

oddělení Charophyta



- Výchozí pro zelené rostliny
- Kokální a vláknité řasy
- Přeslenitá vzpřímená stélka
- Chloroplast s pyrenoidem
- Spájkivky - žádná bičíkatá stadia

Třída Charophyceae



- Pletivná stélka (nody, internodia)
- Rhizoidy
- Buněčná stěna často inkrustovaná
- Oogonium má korunku
- Sladké čisté vody



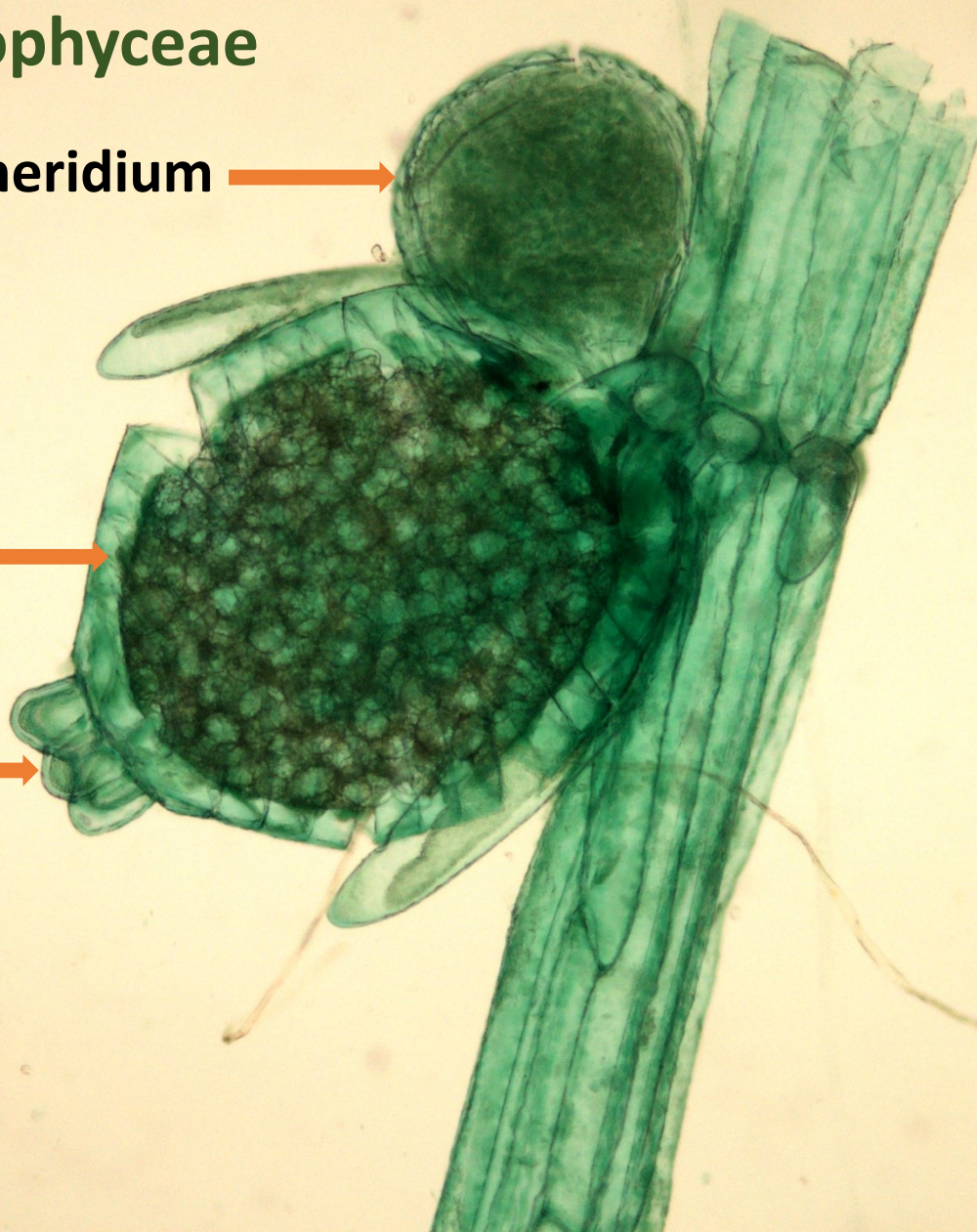
Chara vulgaris

Třída Charophyceae

antheridium →

oogonium →

korunka →

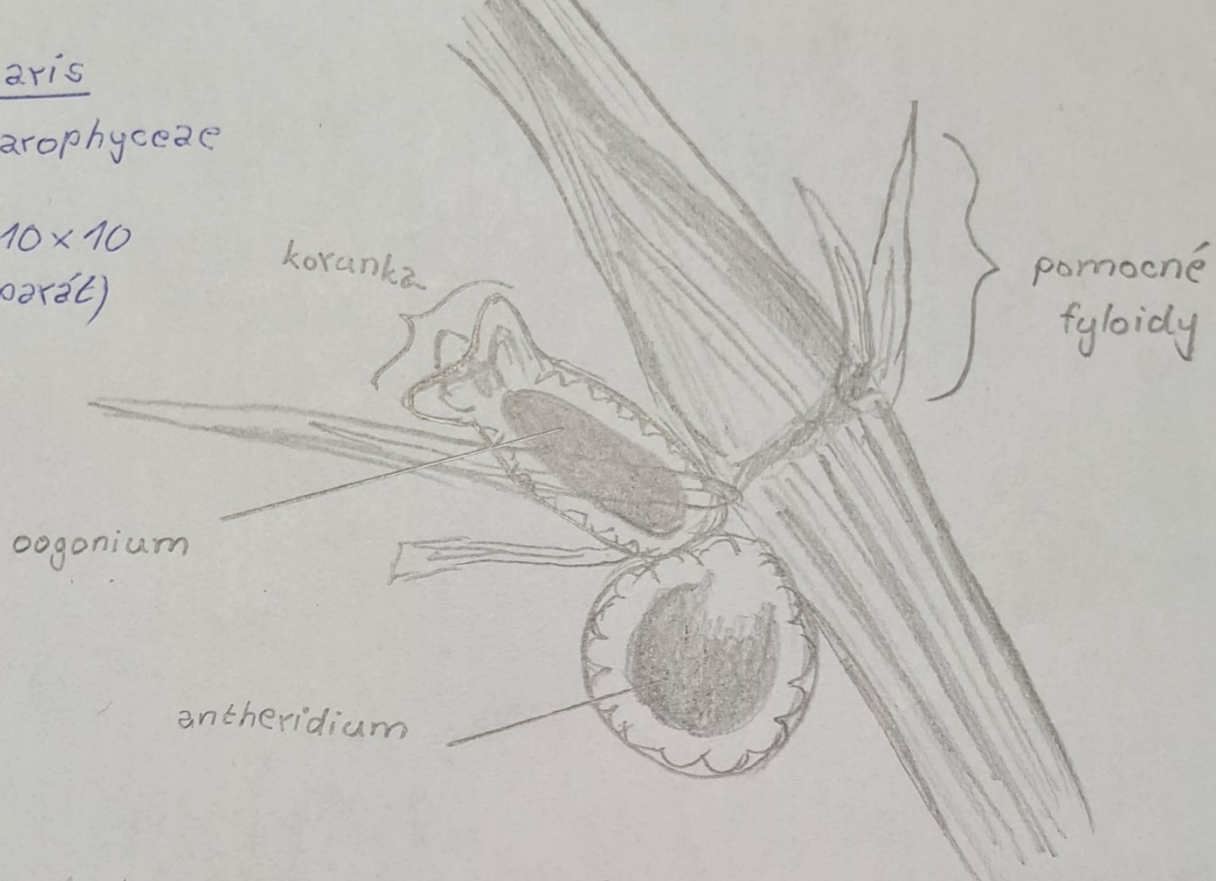


Zvětšení 40x

Chara vulgaris

Třída: Charophyceae

zvětšení: 10x10
(trvalý preparát)



Třída Zygnematophyceae



- Sladkovodní
- Jednobuněčné i vláknité
- Pohlavní rozmnožování: konjugace
- Netvoří bičíkatá stádia
- Různé tvary chloroplastu
- Řád Zygnematales- vláknité typy
- Řád Desmidiiales – jednobuněčné typy, krásivky

Třída Zygnematophyceae

***Cosmarium* sp.**

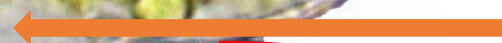
pyrenoid



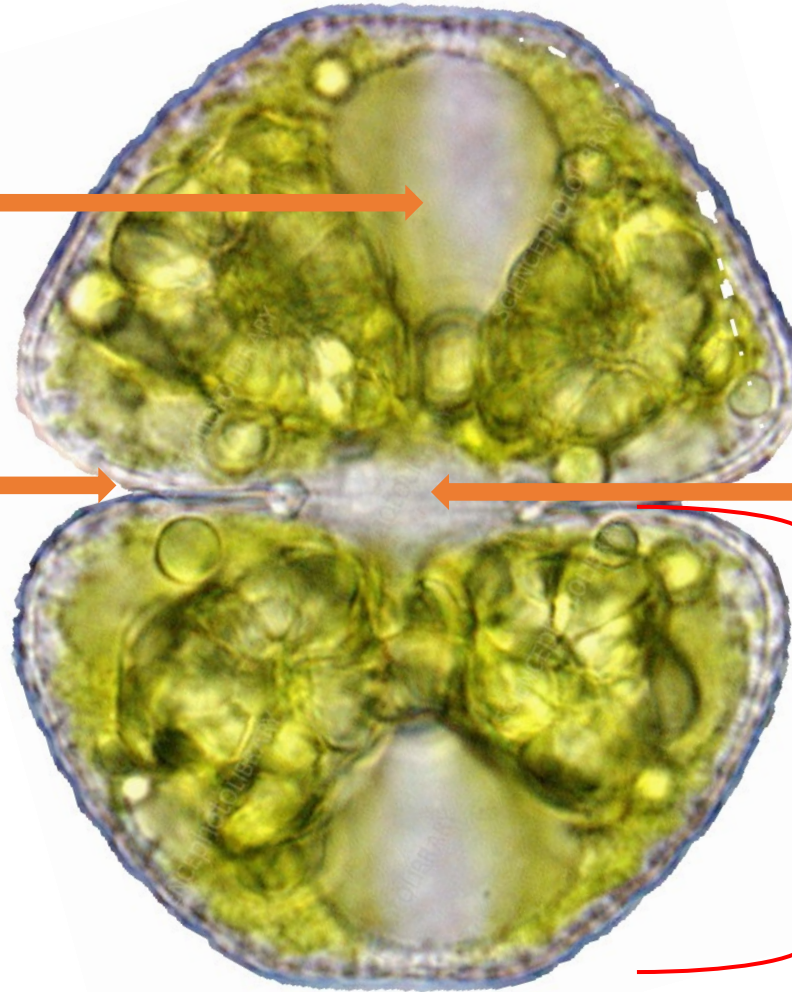
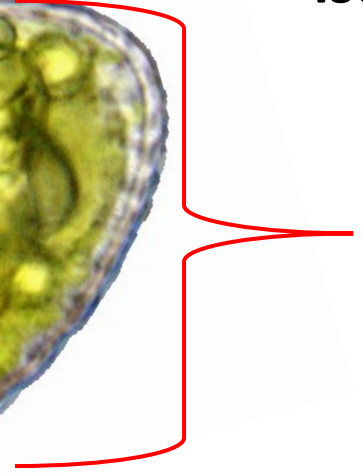
sinus



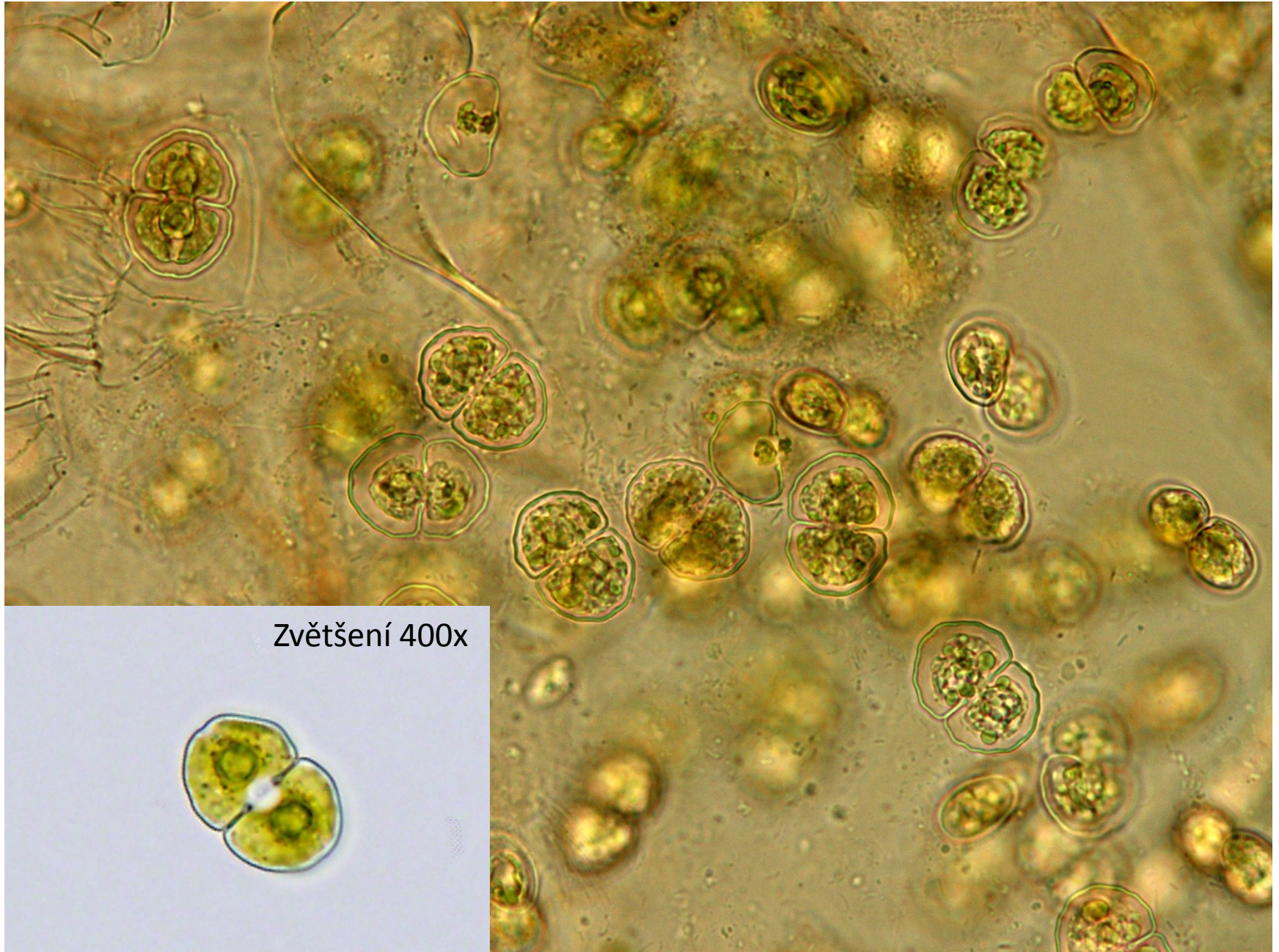
isthmus



semicela



Třída Zygnematophyceae *Cosmarium* sp.

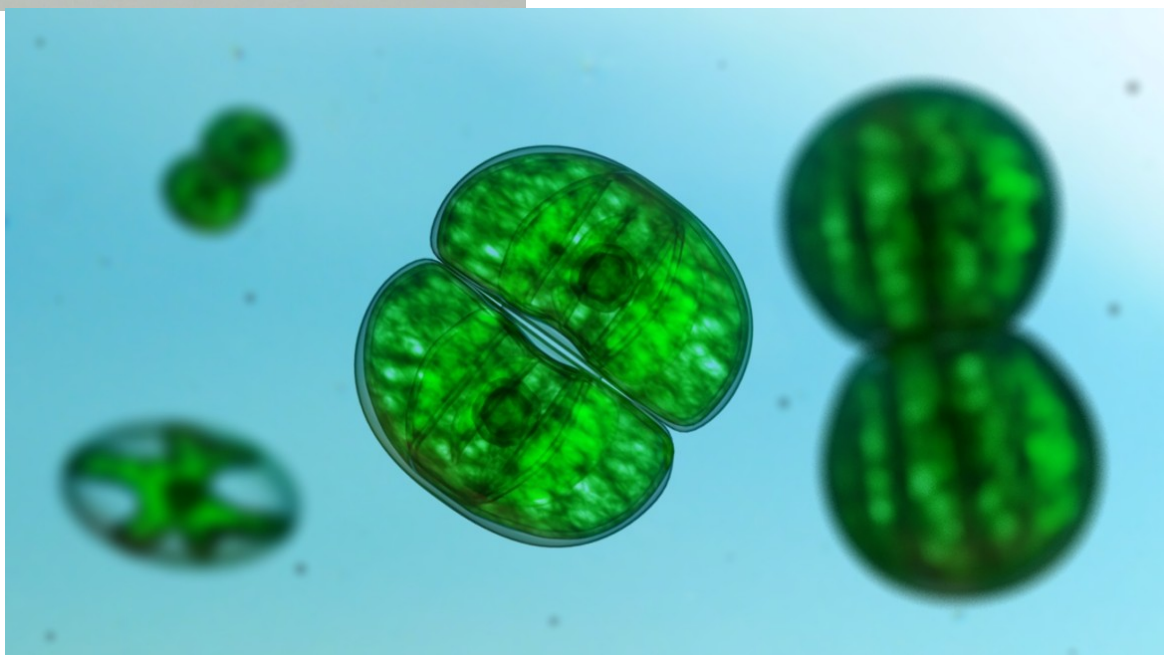
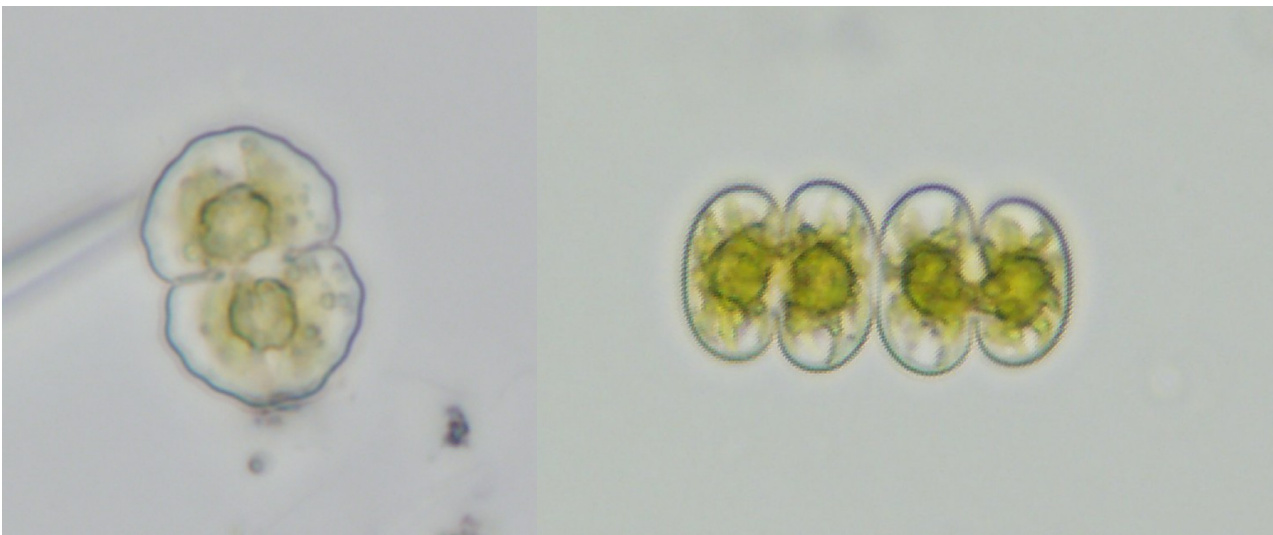


Zvětšení 400x

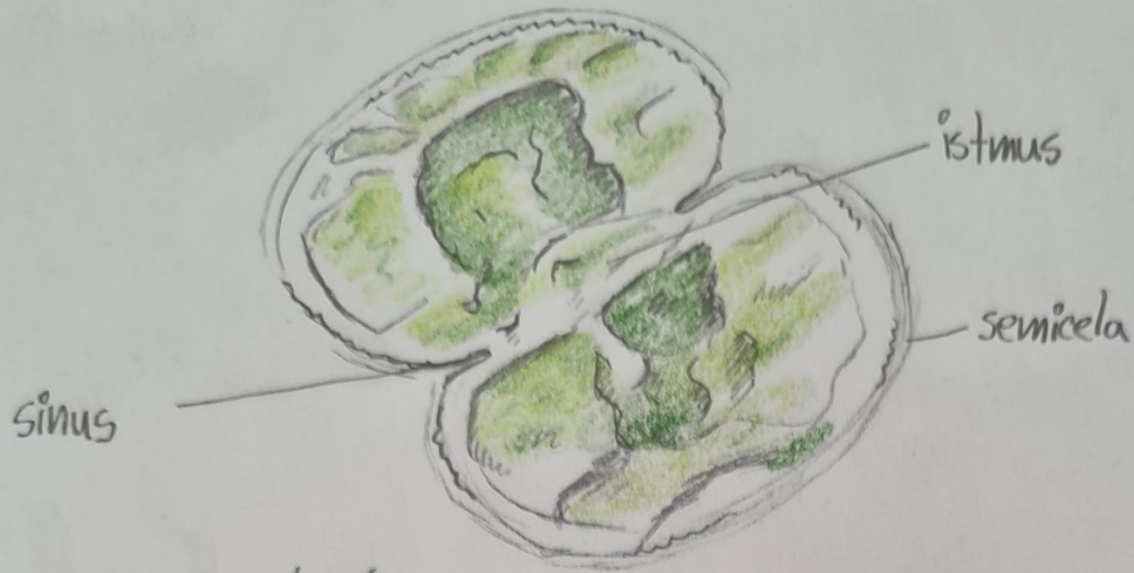


Třída Zygnematophyceae

Cosmarium sp.



④ *Cosmarium* sp. (Zygnematophyceae)

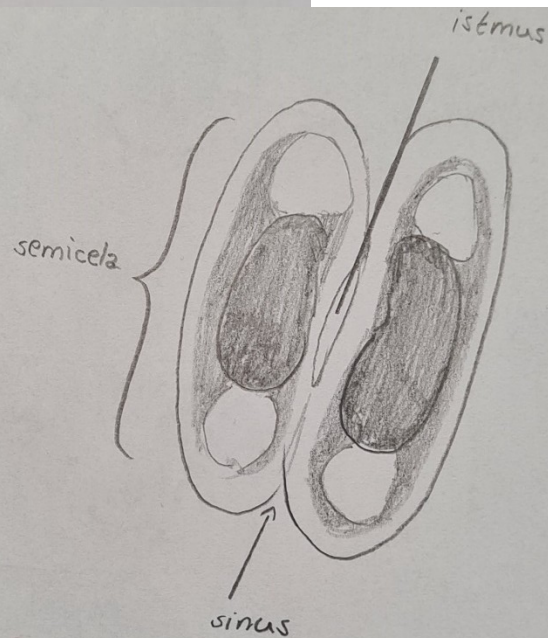


zvětšení: 10x40

Cosmarium sp.

Třída: Zygnematophyceae

zvětšení: 10x40
(nativní preparát)



Třída Zygnematophyceae *Staurastrum* sp.

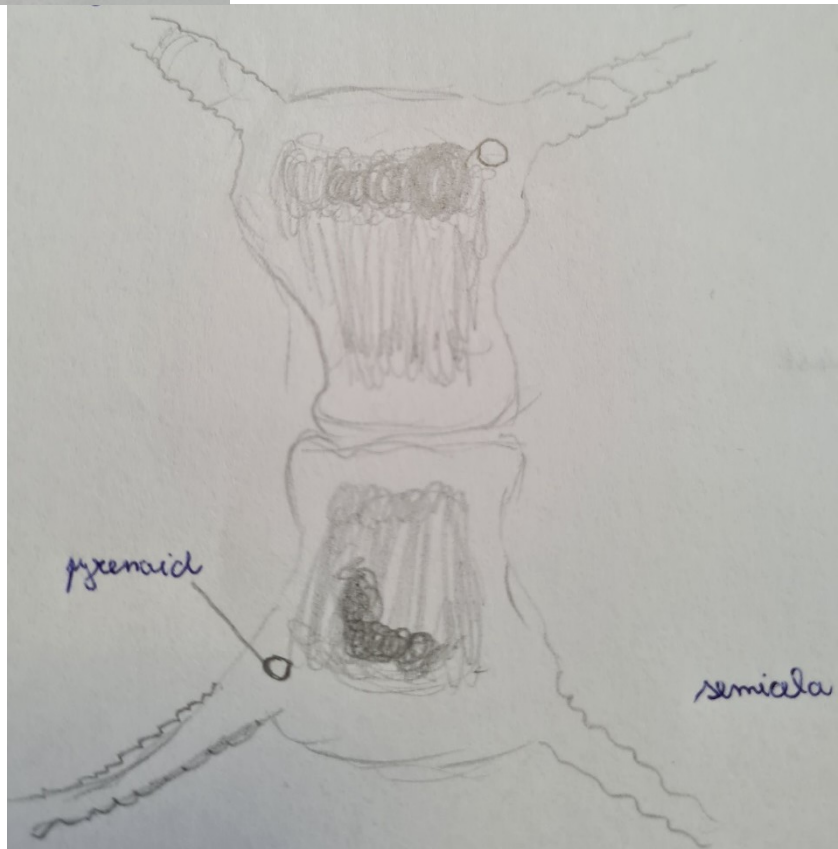
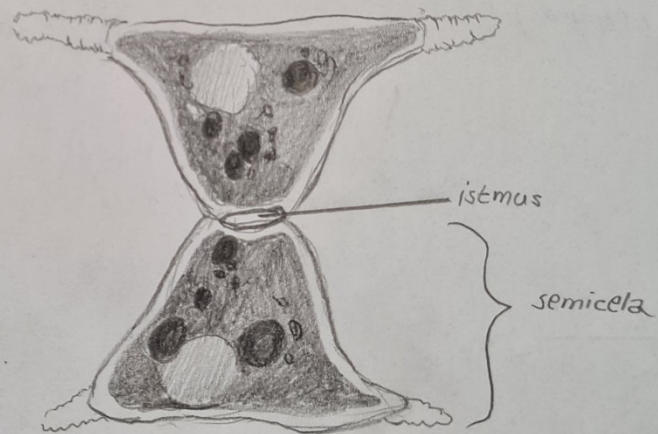


Zvětšení 400x

Staurastrum sp.

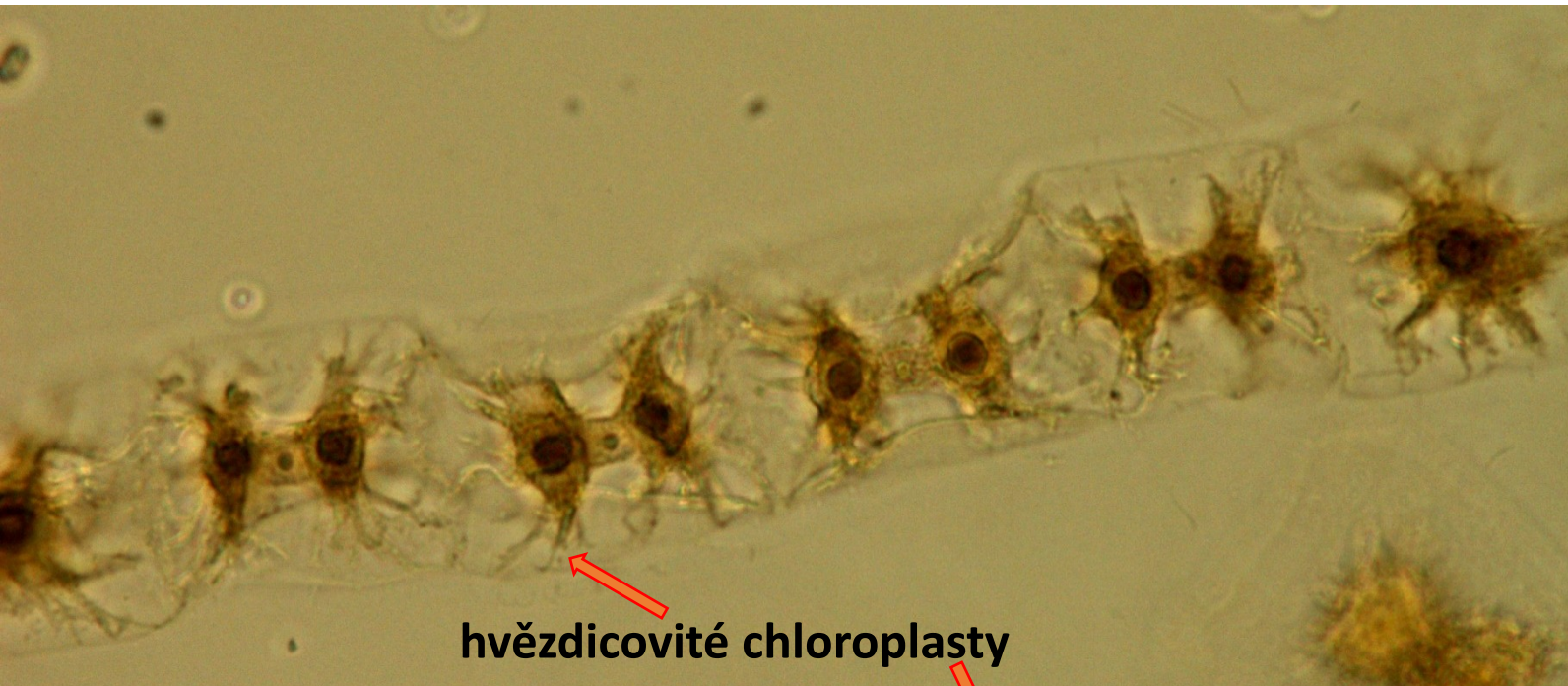
Třída: Zygnematales

zvětšení: 10x40
(trvalý preparát)



Třída Zygnematophyceae *Zygnema* sp.

Zvětšení 400x



hvězdčicovité chloroplasty



Zygnema sp.

Třída: Zygnematophyceae

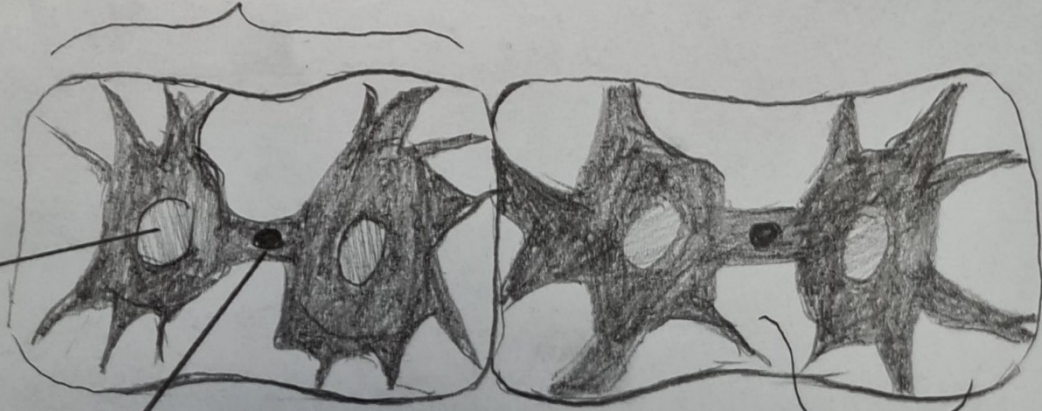
vegetativní buňka

zvětšení: 10x40
(trvalý preparát)

pyrenoid

jádro


hvězdčovitý
chloroplast



Třída Zygnematophyceae
***Spirogyra* sp.**

Zvětšení 400x

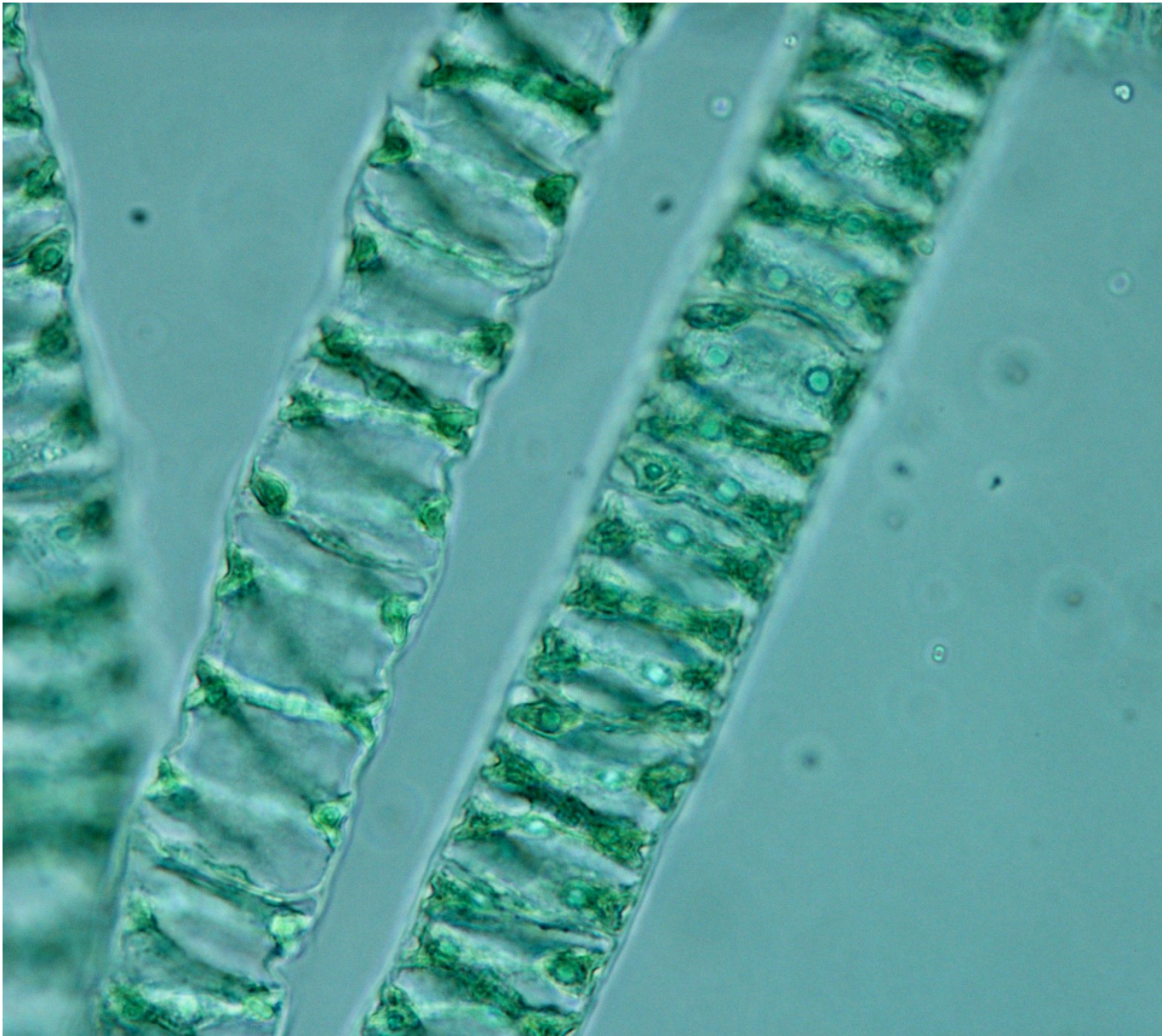


A microscopic view of Spirogyra sp. filaments. The image shows several long, thin, cylindrical filaments of green algae. Each filament is composed of a single row of rectangular cells. The cells are filled with a dense, granular green substance, likely chloroplasts, which are arranged in a regular pattern. The filaments are slightly curved and overlap each other. The background is a light, pale blue color.

Třída Zygnematophyceae
***Spirogyra* sp.**

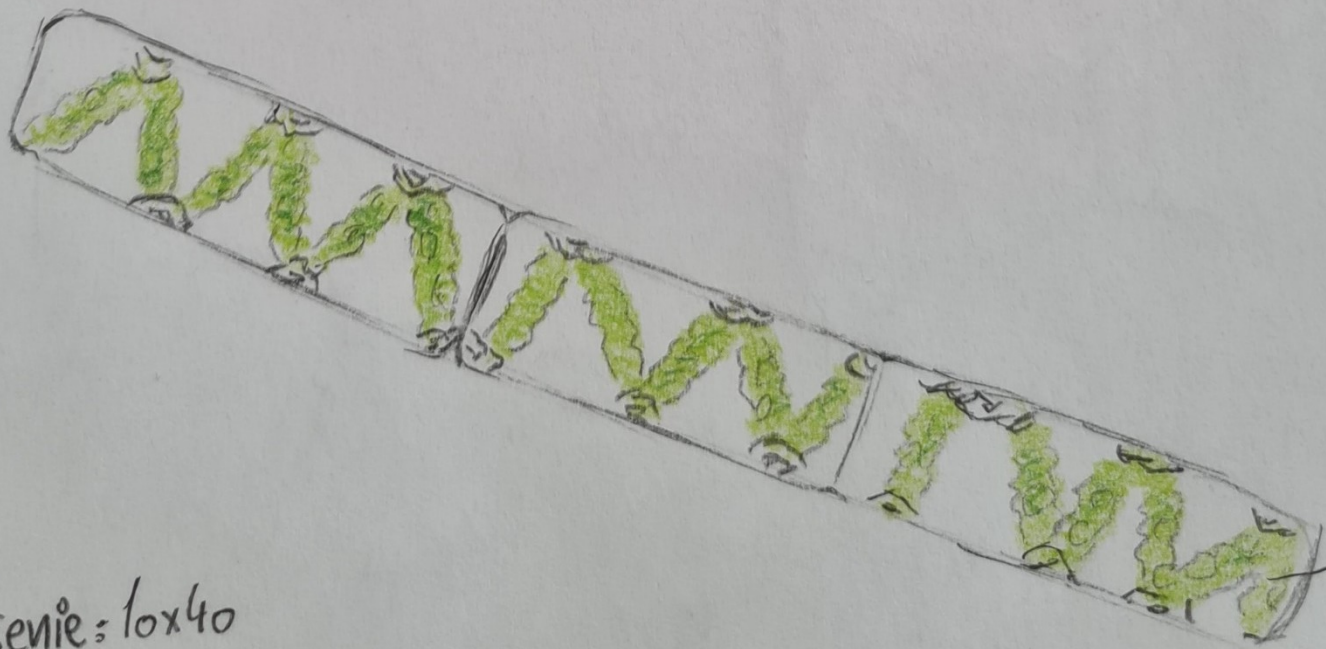
Zvětšení 400x

Třída Zygnematophyceae *Spirogyra* sp.



Trvalý preparát
Zvětšení 400x
Šroubovitý chloroplast

⑥ Spirogyra sp. (Zygnematophyceae)



zváženie: 10x40

Šroubový chloroplast

Třída Zygnematophyceae *Mougeotia* sp.

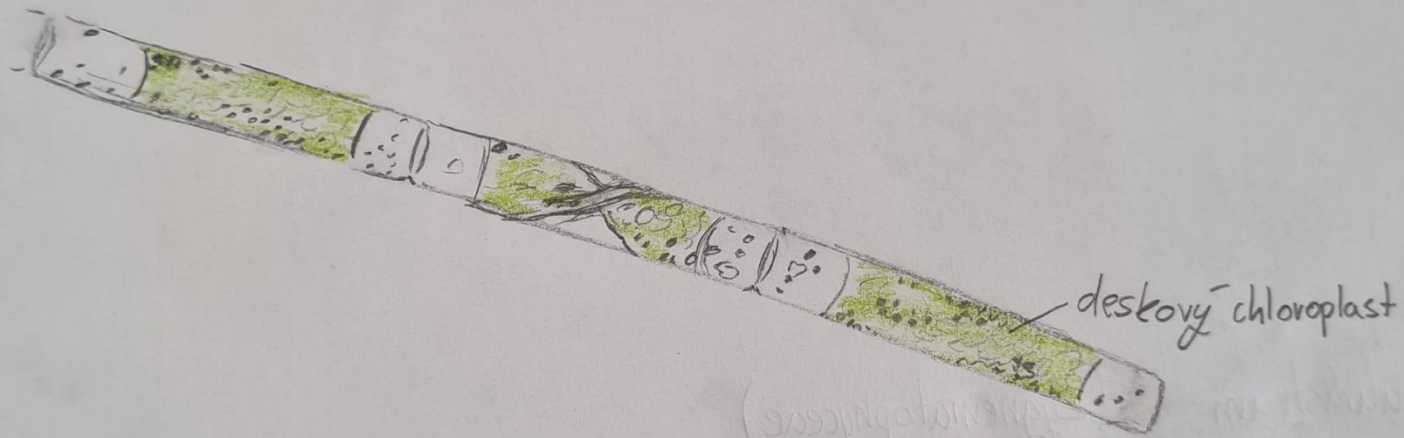


Zvětšení 400x



deskovitý chloroplast

⑤ Mougeotia sp. (Zygnematomyceae)

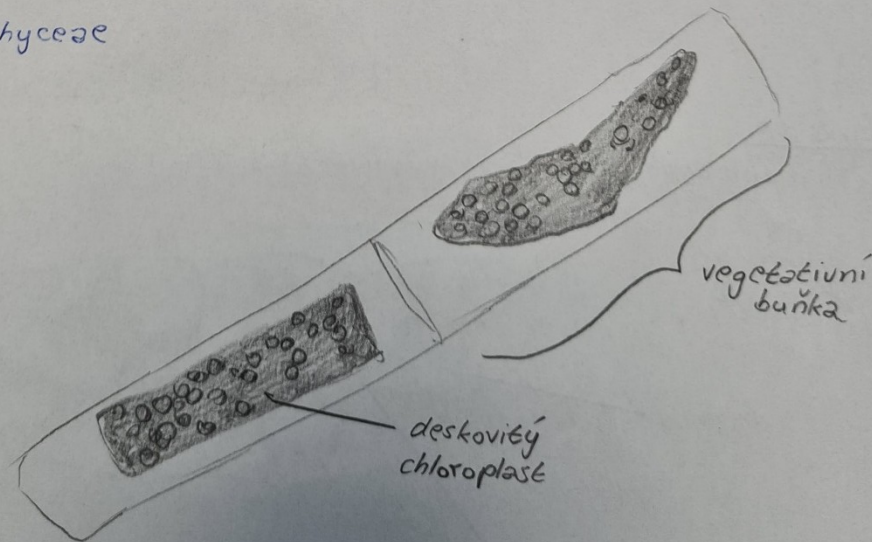


zvětšení: 10x40

Mougeotia sp.

Trída: Zygnematomyceae

zvětšení: 10x40
(nativní preparát)



Objekty



- **Třída: Charophyceae**

Chara vulgaris (gametangia: oogonium, antheridium, korunka)

Zvětšení 40x

- **Třída: Zygnematophyceae**

Cosmarium sp. (2 semicely, istmus, sinus, pyrenoid) Zvětšení 400x

Staurastrum (2 semicely) Zvětšení 400x

Zygnema sp. (hvězdicovitý chloroplast) Zvětšení 400x

Mougeotia (deskovitý chloroplast) Zvětšení 400x

Spirogyra (šroubovitý chloroplast) Zvětšení 400x