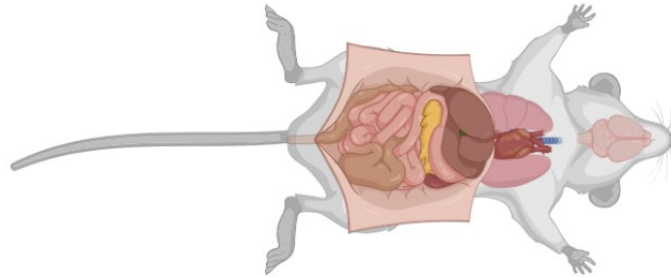


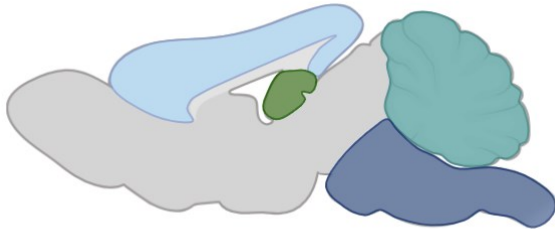
Jméno: _____

Datum: _____

Popište základní anatomii (orgány) laboratorní myši při pitvě:



Popište základní části myšního mozku:



Vysvětlete zkratky a uveďte metody administrace:

s.c. =

i.v. =

i.p. =

i.n. =

i.m. =

i.c. =

Přečtěte si článek a odpovězte na následující otázky:

K čemu se používají adenovirové systémy? Uveďte příklady.

Jaké predispozice k závažným průběhům virových infekcí můžeme navodit na myším modelu?

V čem spočívá výhoda využití křečků u výzkumu SARS-CoV-2 oproti klasické laboratorní myši?

Jaké jsou alternativní modely sloužící k *in vivo* a *ex vivo* experimentům?