

Společenský kontext globálních a klimatických změn a budoucí scénáře (ne)udržitelnosti

Zuzana Harmáčková

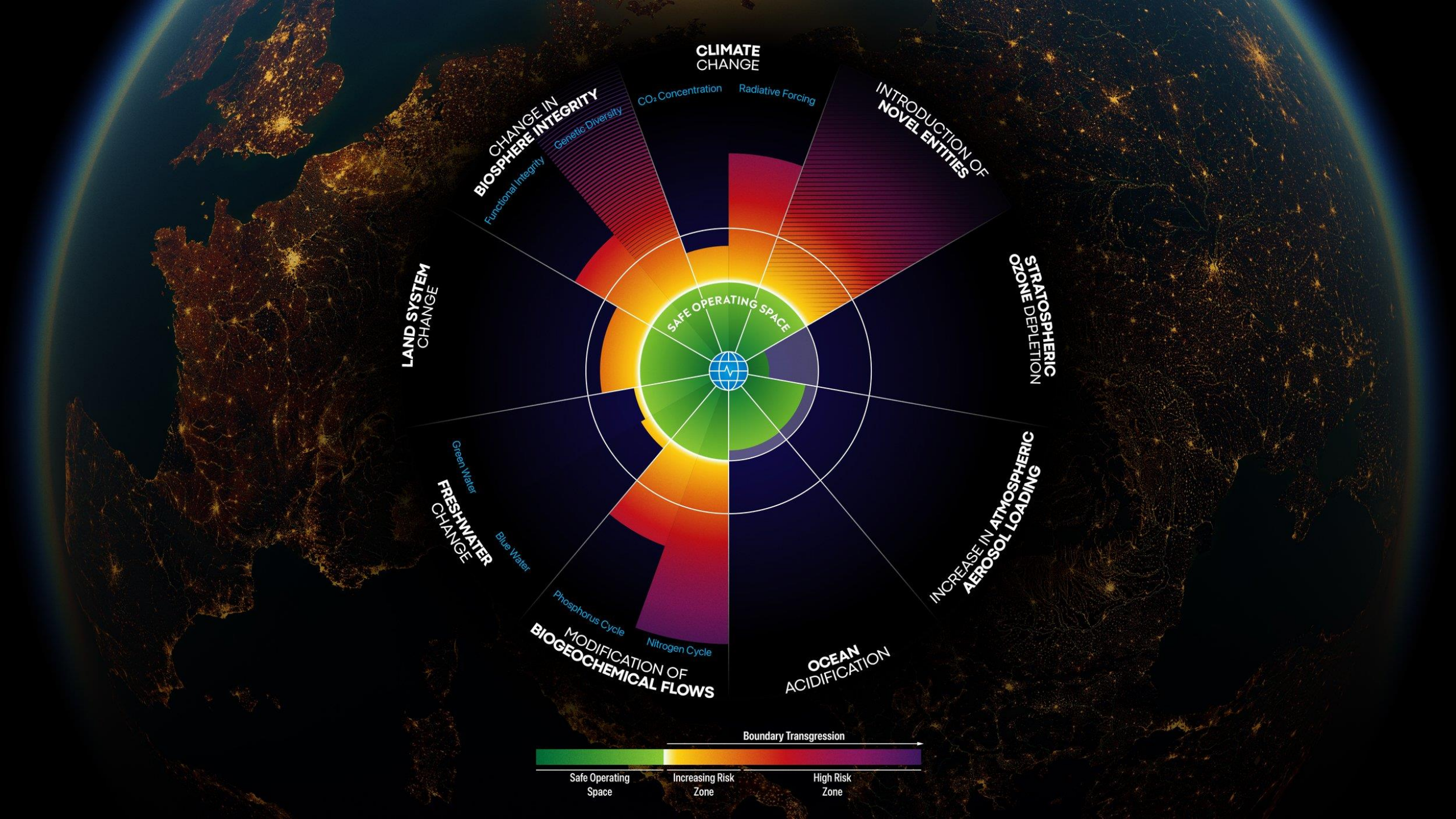
Recetox, MUNI

29/10/2024

Kontext globálních a klimatických změn a krize udržitelnosti

Cíl: kvalita života & „nenechat nikoho pozadu“





CLIMATE CHANGE

CO₂ Concentration Radiative Forcing

INTRODUCTION OF NOVEL ENTITIES

CHANGE IN BIOSPHERE INTEGRITY
Genetic Diversity
Functional Integrity

STRATOSPHERIC OZONE DEPLETION

LAND SYSTEM CHANGE

SAFE OPERATING SPACE

INCREASE IN ATMOSPHERIC AEROSOL LOADING

FRESHWATER CHANGE
Green Water
Blue Water

OCEAN ACIDIFICATION

MODIFICATION OF BIOGEOCHEMICAL FLOWS
Phosphorus Cycle
Nitrogen Cycle

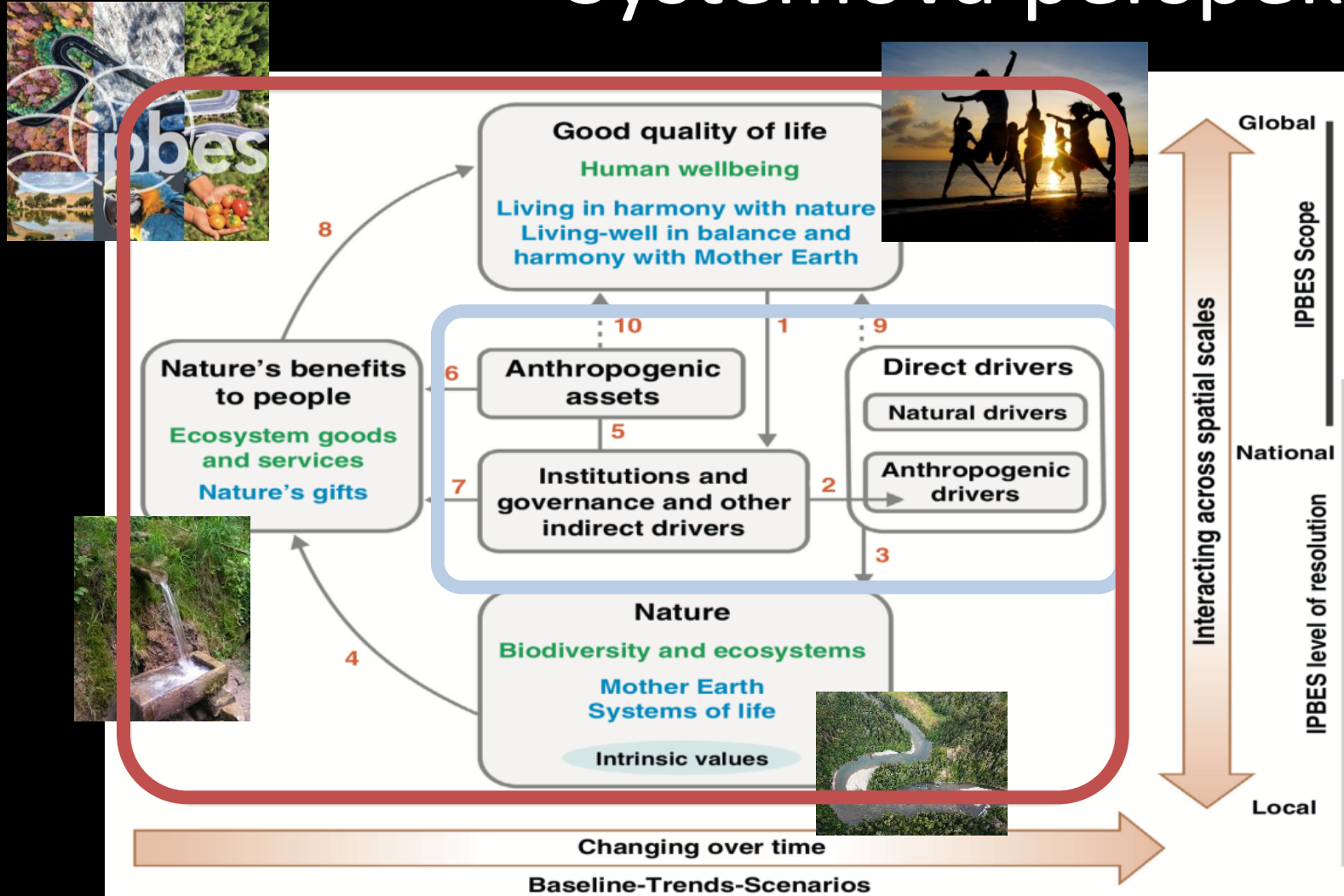
Boundary Transgression





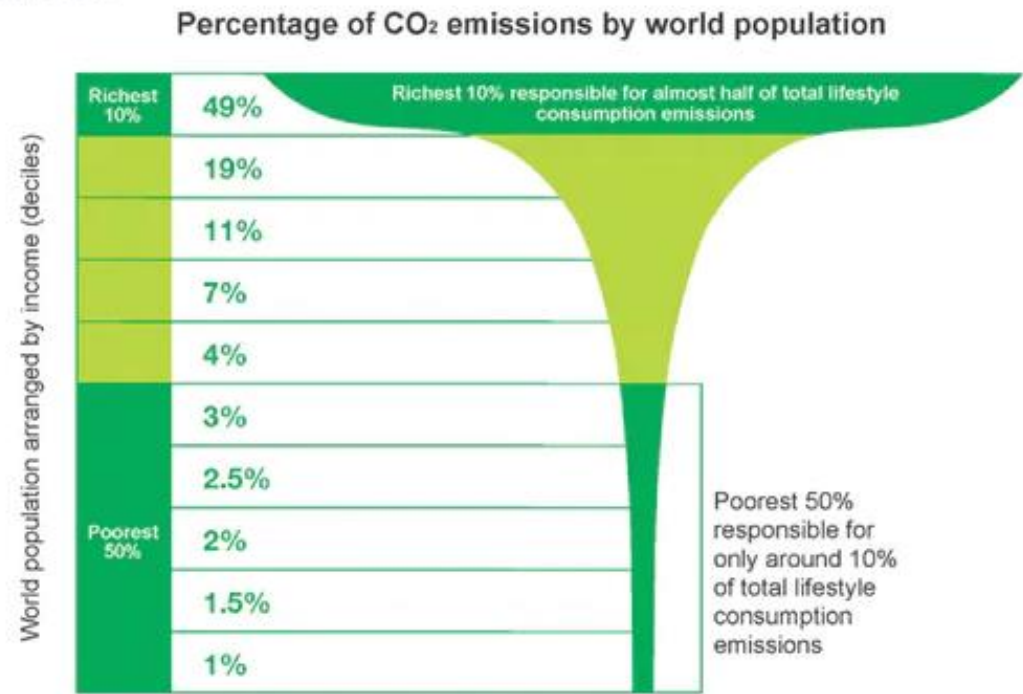
Spravedlivá transformace k udržitelnosti

Systemová perspektiva



Nerovnost jako hnací síla krize udržitelnosti

Figure 1: Global income deciles and associated lifestyle consumption emissions

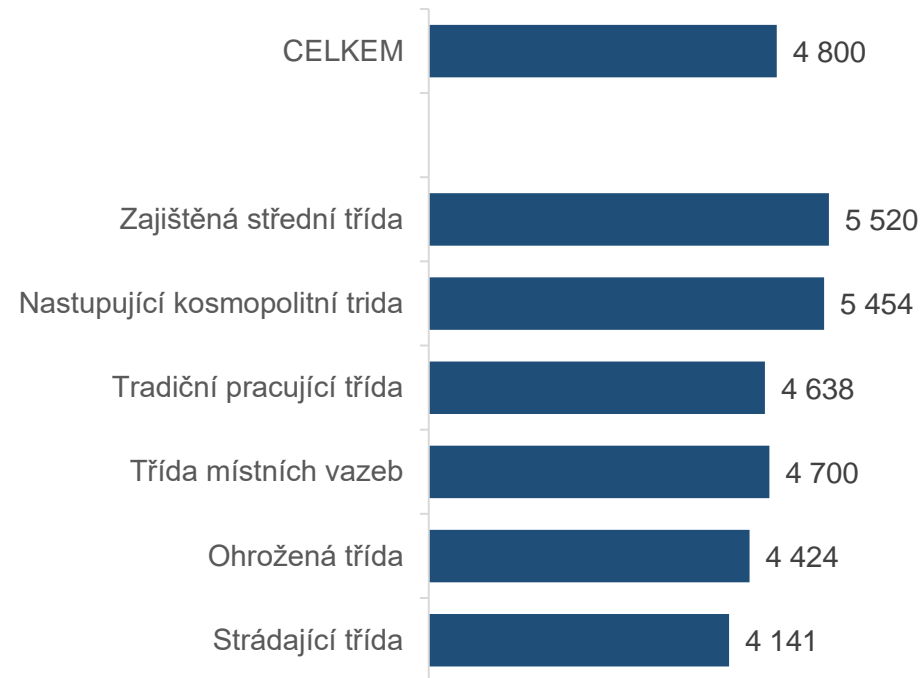


Source: Oxfam

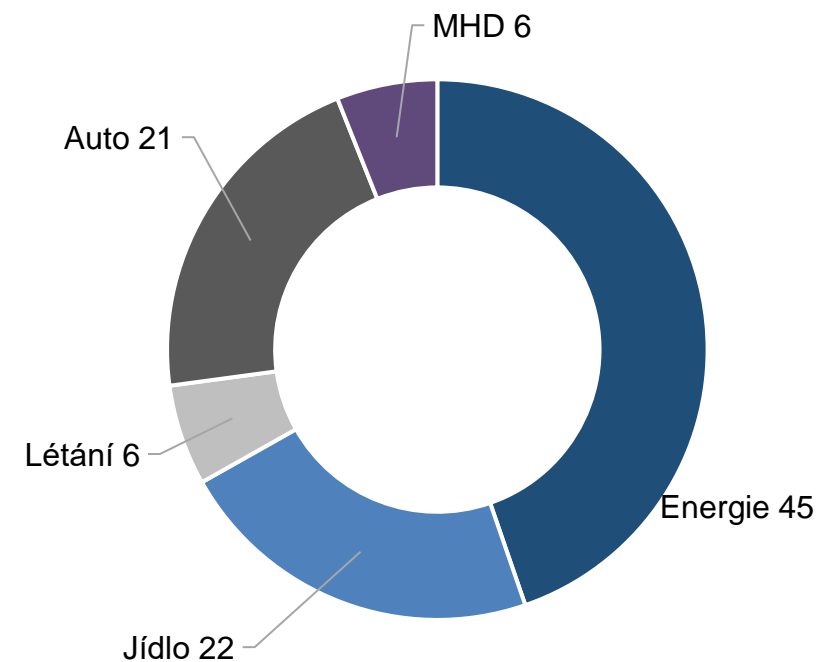
Source: Oxfam, World's richest 10% produce half of carbon emissions while poorest 3.5 billion account for just a tenth.

Uhlíková stopa jednotlivce v Česku

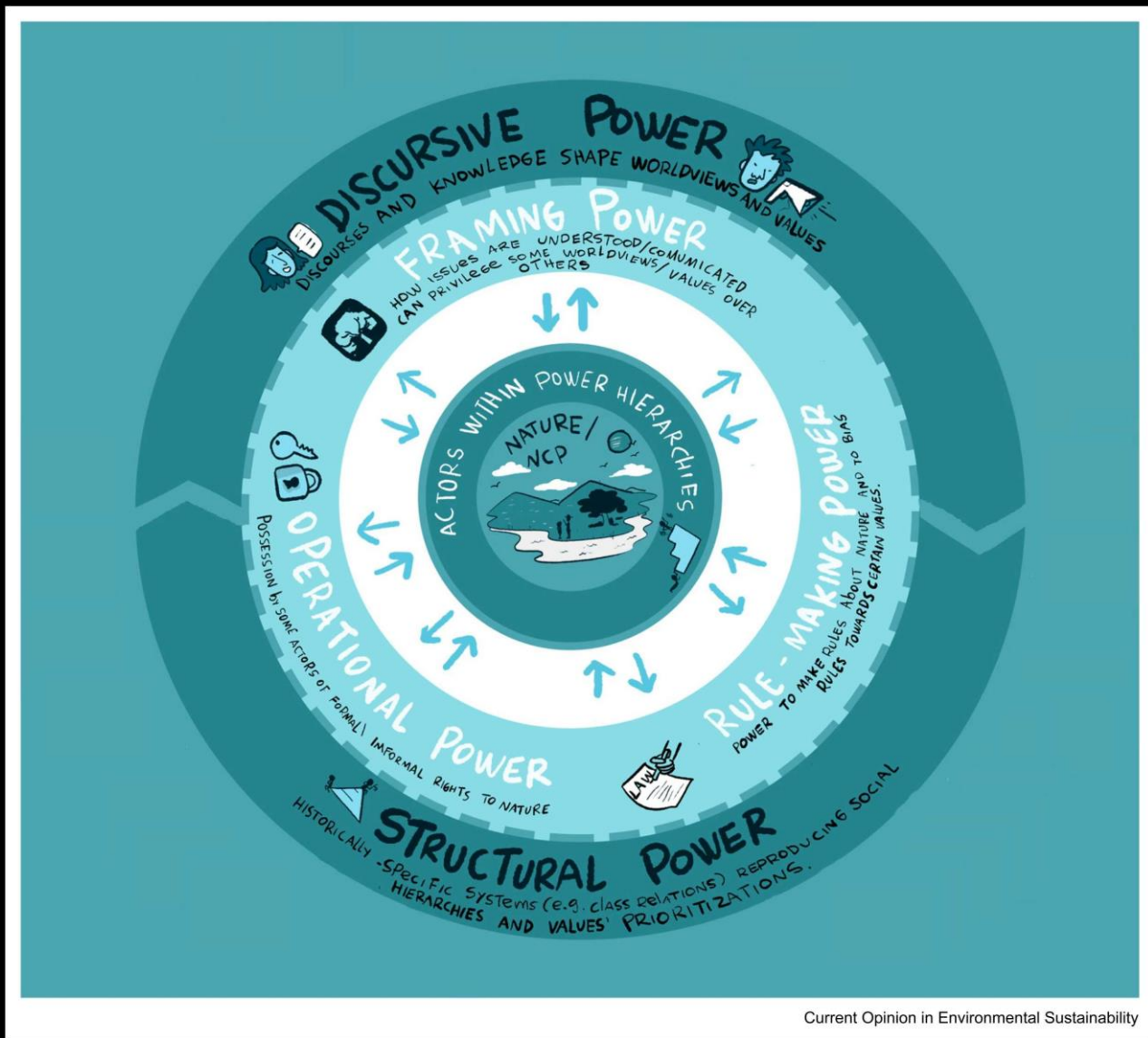
Celkové zatížení podle tříd



Vliv oblastí na celkové zatížení

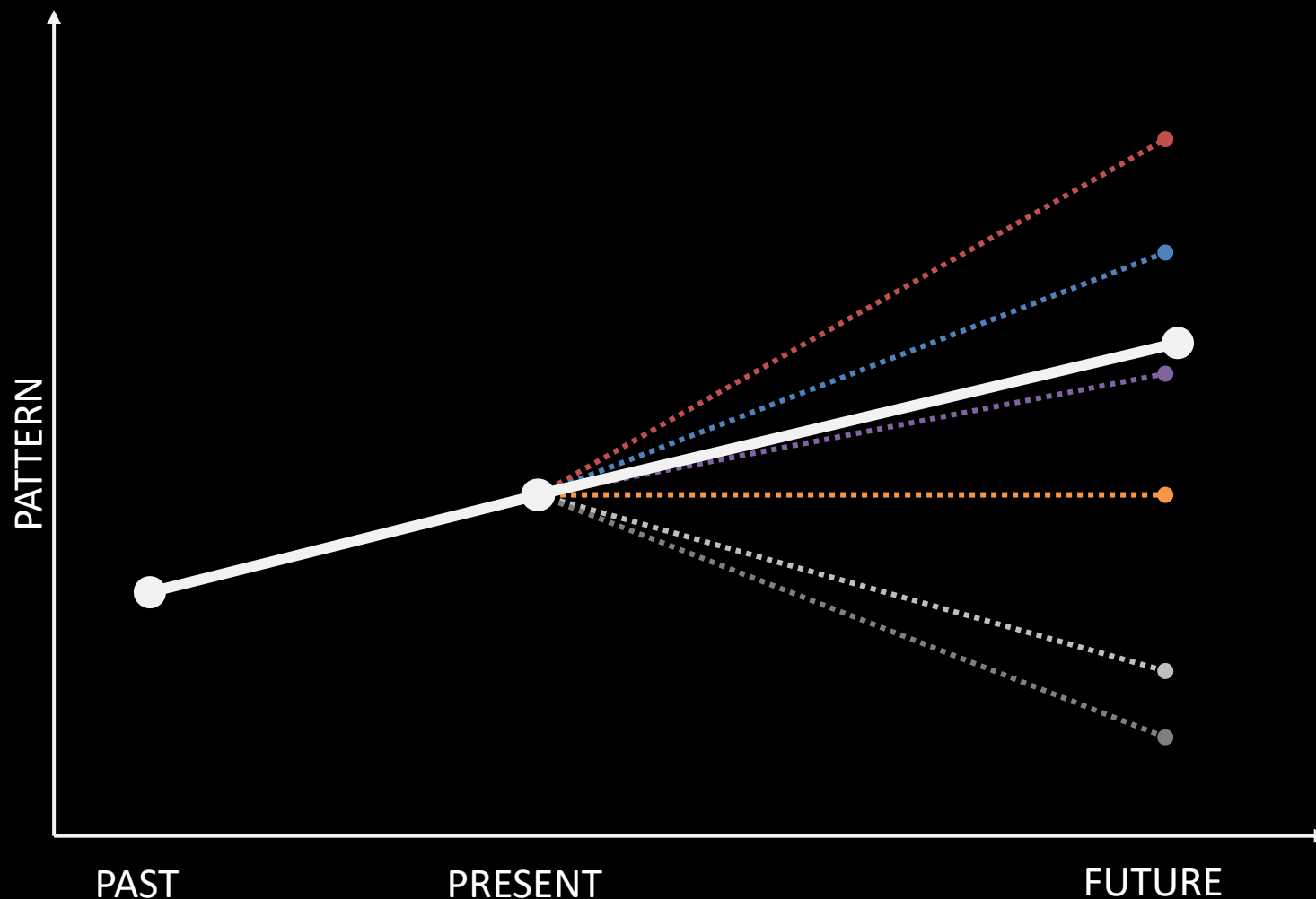


Moc jako hnací síla krize udržitelnosti

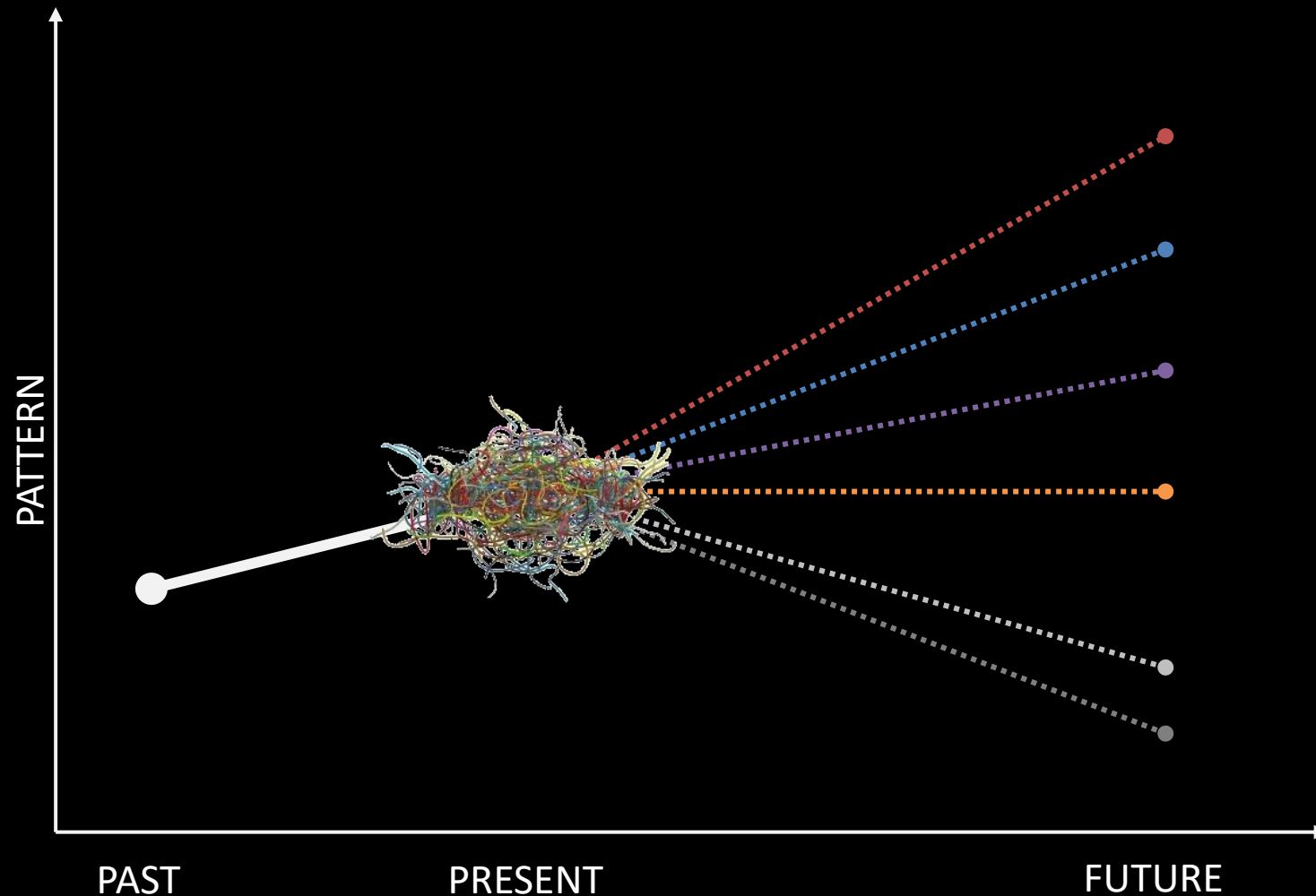


Jaké scénáře (ne)udržitelného vývoje existují?

Studia budoucností nám dávají **techniky, umožňující systematičtěji přemýšlet o budoucnosti...**



...aby nám pomohly řešit komplexnost současnosti



Globální portfolia scénářů budoucího vývoje



SSP5: Budoucnost poháněná fosilními palivy



SSP3: Rozpad



SSP2: Business as Usual

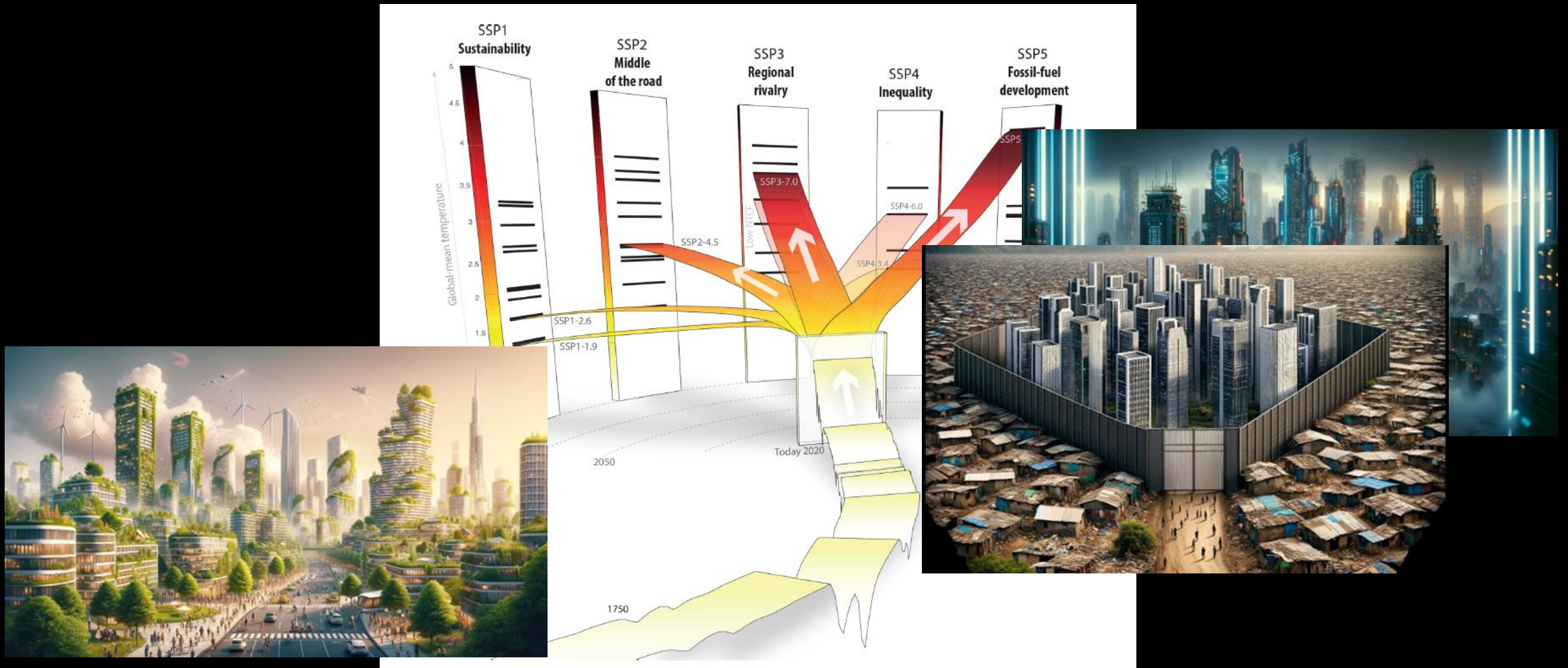


SSP1: Udržitelnost



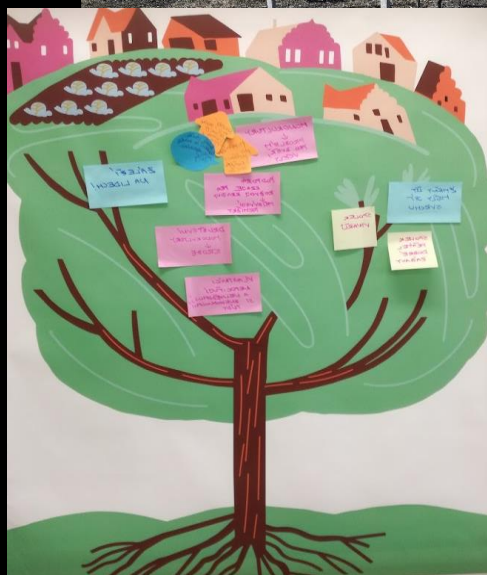
SSP4: Svět jako pevnost

Příklad využití scénářů: modelování dopadů

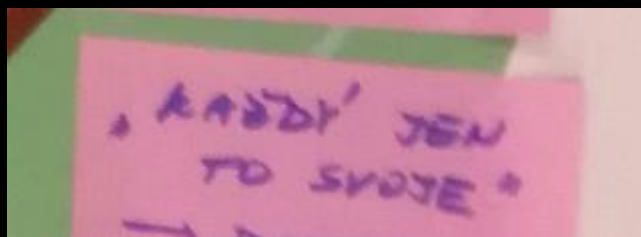


Jak krizi udržitelnosti řešit?

Individuální / systémové změny?



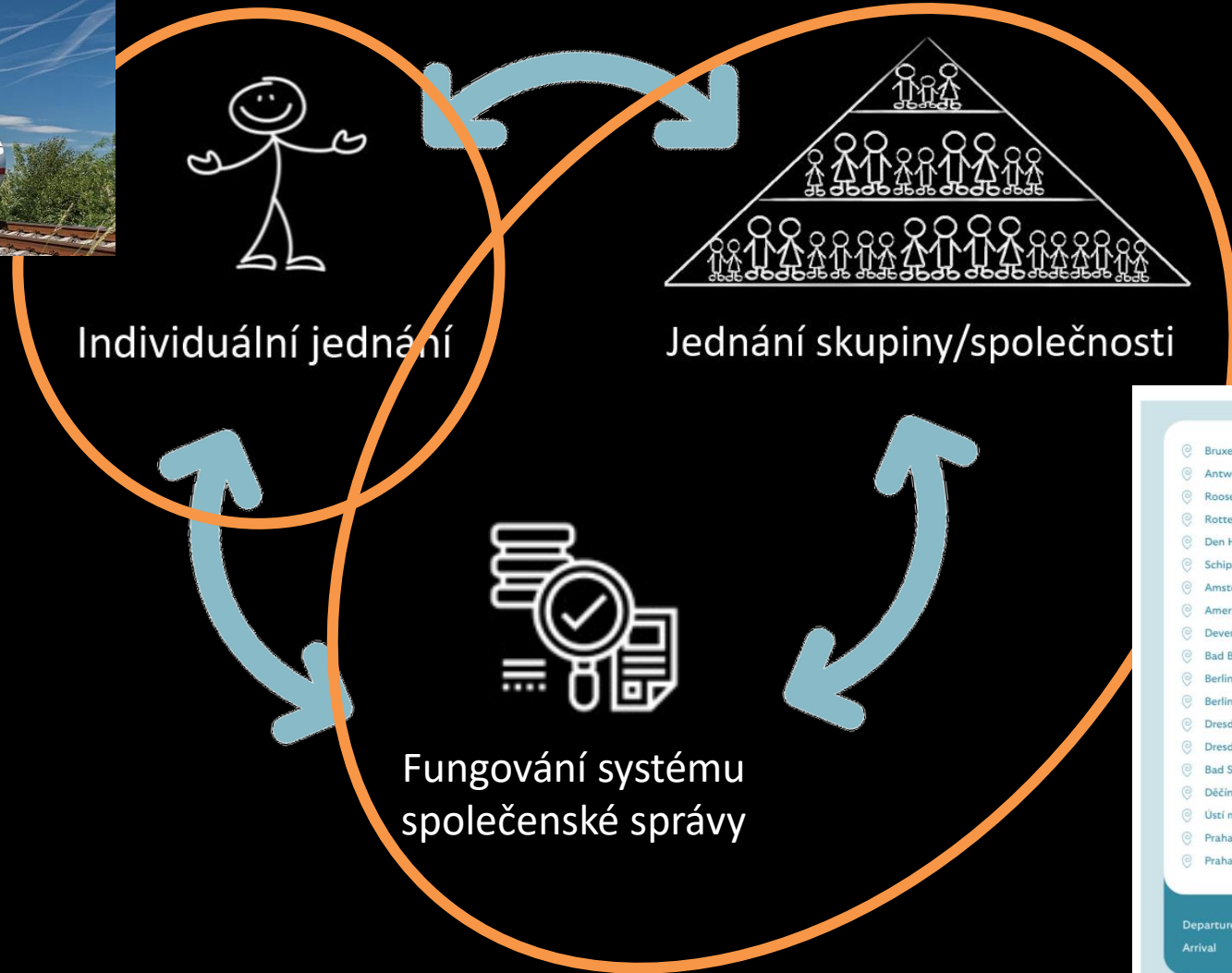
Problém k řešení (např. dotace)



ZMĚNY BY
MĚLY JÍT
SVRCHU

Tlak na systém?

Individuální, ale hlavně systémové změny



Bruxelles Midi / Brussel Zuid	19:22	Praha hl.n. (main station)	18:04
Antwerpen Centraal	20:01	Praha Holešovice	18:14
Roosendaal	20:44	Ústí nad Labem hl.n.	19:21
Rotterdam Centraal	21:22	Děčín hl.n.	19:39
Den Haag HS	21:42	Bad Schandau	19:59
Schiphol Airport	22:11	Dresden Hauptbahnhof	20:50
Amsterdam Centraal	22:34	Dresden Neustadt	20:57
Amersfoort Centraal	23:12	Berlin Ostbahnhof	22:45
Deventer	23:52	Berlin Hauptbahnhof	22:56
Bad Bentheim	01:10	Bad Bentheim	04:00
Berlin Hauptbahnhof	06:18	Deventer	05:09
Berlin Ostbahnhof	06:27	Amersfoort Centraal	05:46
Dresden Neustadt	08:20	Amsterdam Centraal	06:26
Dresden Hauptbahnhof	08:29	Rotterdam Centraal	07:27
Bad Schandau	08:56	Roosendaal	08:12
Děčín hl.n.	09:18	Antwerpen Centraal	08:43
Ústí nad Labem hl.n.	09:37	Bruxelles Midi / Brussel Zuid	09:27
Praha Holešovice	10:45		
Praha hl.n. (main station)	10:56		

Departure	Sunday, Tuesday & Thursday
Arrival	Monday, Wednesday & Friday

Departure	Monday, Wednesday & Friday
Arrival	Tuesday, Thursday & Saturday

POTENCIÁL VYBRANÝCH ZPŮSOBŮ SNÍŽENÍ EMISÍ V ČR

Zobrazujeme **rámčové srovnání potenciálu** různých způsobů pro snížení každoročních emisí. Předpoklady těchto odhadů vysvětlujeme v doprovodném textu.

Vybíráme oblasti úspor emisí, které se vyskytují ve veřejné diskusi a je vhodné porovnávat jejich potenciál pro rok 2030. Volíme způsoby dostupné hned a neřešíme tak například technologie, které dosud nedosáhly na možnost škálování. *Polovinu* jako cíl snížení spotřeby nebo *10 milionů* jako cíl sázení volíme symbolicky, náročnosti jejich dosažení jsou vzájemně nesrovnatelné.

CO MOHOU OVLIVNIT LIDÉ SVOJÍ SPOTŘEBOU

aneb Jaké úspory by bylo možné dosáhnout, kdyby všichni lidé v ČR omezili spotřebu následujícími způsoby

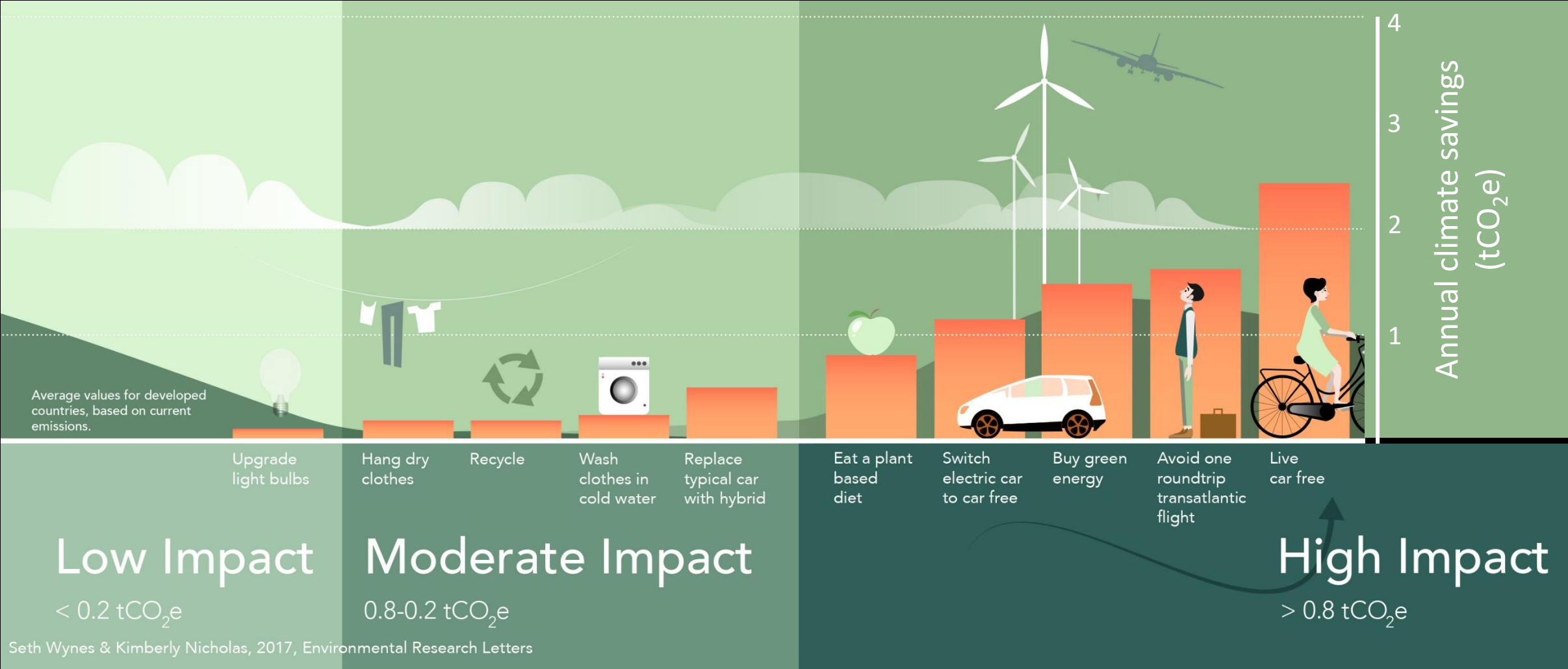


OPATŘENÍ, KTERÁ NESOUVISÍ SE SPOTŘEBOU

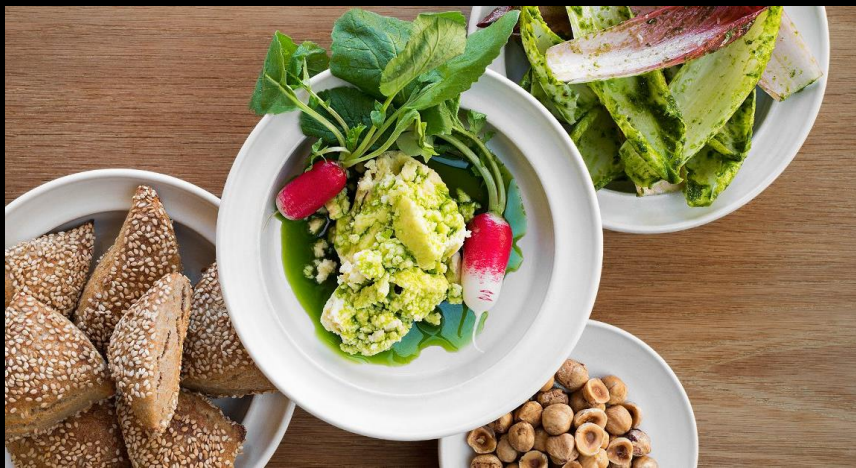
aneb Opatření, ke kterým potřebujeme systémovější přístup



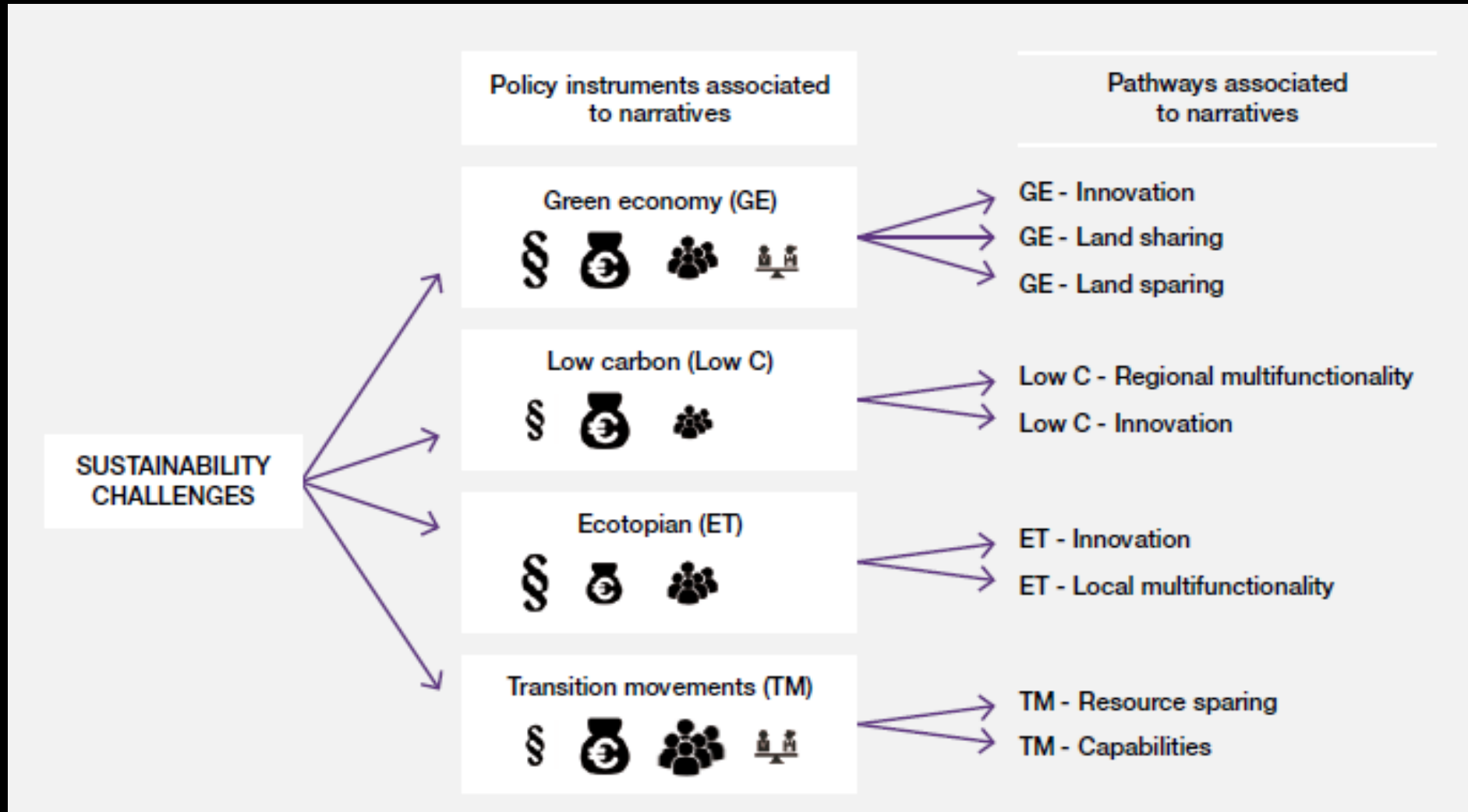
Individuální změna



Role jednotlivce v systémové změně?



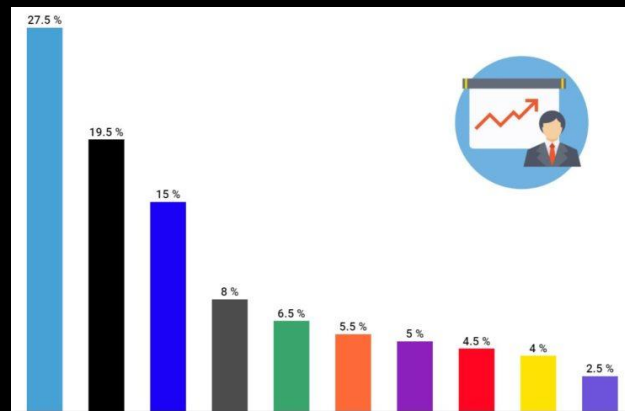
Cesty k udržitelnosti pro Evropu a střední Asii



Změna širšího systému

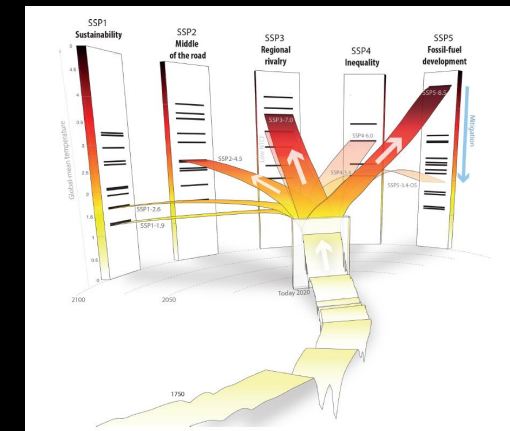
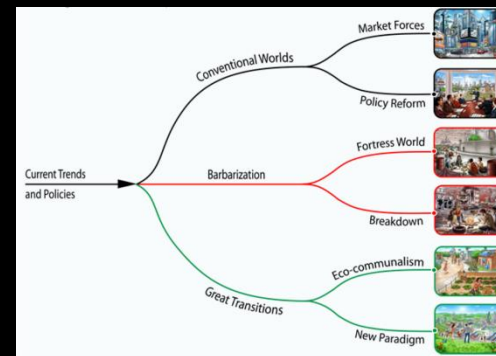
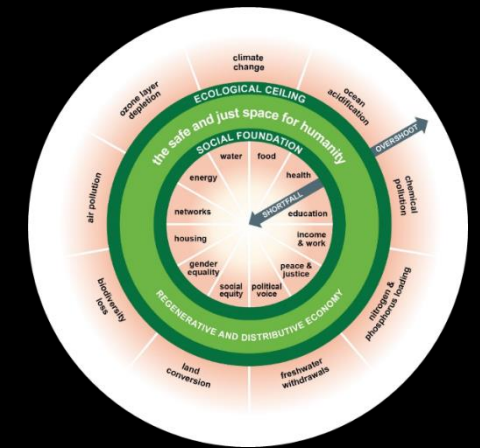
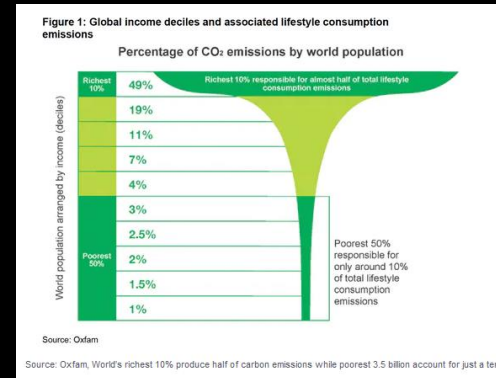
- Nejedná se o neutrální prostor!

- Držení moci, prospěchu
- Fungování institucí a veřejné správy
- Sektorálnost



Shrnutí

- Společenská rovina globální a klimatické změny je klíčová
- Scénáře pomáhají zhodnotit možné dopady různých typů budoucího vývoje
- Globální a klimatické změny je nutné řešit systémovou perspektivou, nikoli sektorálně
- Existuje řada cest k udržitelnosti pomocí individuální a systémové změny



Díky!

harmackova.z@czechglobe.cz

@ZuzanaHar

<https://sustainableCZ.org/>