

A classical painting depicting a man with a beard and long hair, shirtless and wearing a white loincloth, sitting inside a cave. He is holding a small lantern and looking down at it. The cave is made of stone and has a large, dark, draped cloth hanging from the entrance. Outside the cave, several dogs of various breeds are sitting on the ground. In the background, a city with a large building and a fountain is visible under a bright sky.

# Environmentální problémy a životní způsob jednotlivců

Mgr. Vojtěch Pelikán, Ph.D.

E3000n | 15. 10. 2024



# CÍLE UDRŽITELNÉHO ROZVOJE



## CURRENT STATE OF PROGRESS TOWARD THE SUSTAINABLE DEVELOPMENT GOALS BASED ON SELECT TARGETS

GOAL	INDICATOR	DISTANCE FROM TARGET (2023) <sup>1</sup>	TREND OF SDG PROGRESS (2023) <sup>1</sup>	CHANGE IN TREND OF SDG PROGRESS BETWEEN 2020 AND 2023 <sup>2</sup>
1 	1.1.1 Eradicate extreme poverty		Limited or no progress	← Backward
	1.3.1 Implement social protection systems		Fair progress but acceleration needed	N/A
2 	2.1.2 Achieve food security		Deterioration	None
	2.2.1 End malnutrition (stunting)		Fair progress but acceleration needed	None
3 	3.1.2 Increase skilled birth attendance		Fair progress but acceleration needed	← Backward
	3.2.1 End preventable deaths under 5		Fair progress but acceleration needed	← Backward
	3.3.3 End malaria epidemic		Limited or no progress	None
	3.b.1 Increase vaccine coverage		Deterioration	← Backward
4 	4.1.2 Ensure primary education completion		Limited or no progress	← Backward
5 	5.3.1 Eliminate child marriage		Fair progress but acceleration needed	None
	5.5.1 Increase women in political positions		Fair progress but acceleration needed	None
6 	6.1.1 Universal safe drinking water		Limited or no progress	None
	6.2.1 Universal safe sanitation and hygiene		Fair progress but acceleration needed	None
7 	7.1.1 Universal access to electricity		Fair progress but acceleration needed	← Backward
	7.3.1 Improve energy efficiency		Fair progress but acceleration needed	None
8 	8.1.1 Sustainable economic growth		Deterioration	← Backward
	8.5.2 Achieve full employment		Limited or no progress	None

Malekpour et al. 2023, *Nature* 621: 250-254

9 	9.2.1 Sustainable and inclusive industrialization		Limited or no progress	None
	9.5.1 Increase research and development spending		Fair progress but acceleration needed	➔ Forward
	9.c.1 Increase access to mobile networks		Substantial progress/on track	None
10 	10.4.2 Reduce inequality within countries		Fair progress but acceleration needed	N/A
11 	11.1.1 Ensure safe and affordable housing		Fair progress but acceleration needed	➔ Forward
12 	12.2.2 Reduce domestic material consumption		Limited or no progress	N/A
	12.c.1 Remove fossil fuel subsidies		Deterioration	➔ Backward
13 	13.2.2 Reduce global greenhouse gas emissions		Deterioration	None
14 	14.4.1 Ensure sustainable fish stocks		Deterioration	N/A
	14.5.1 Conserve marine key biodiversity areas		Limited or no progress	N/A
15 	15.1.2 Conserve terrestrial key biodiversity areas		Limited or no progress	None
	15.4.1 Conserve mountain key biodiversity areas		Limited or no progress	N/A
	15.5.1 Prevent extinction of species		Deterioration	None
16 	16.1.1 Reduce homicide rates		Limited or no progress	➔ Backward
	16.3.2 Reduce unsentenced detainees		Deterioration	None
	16.a.1 Increase national human rights institutions		Fair progress but acceleration needed	None
17 	17.2.1 Implement all development assistance commitments		Fair progress but acceleration needed	➔ Forward
	17.8.1 Increase internet use		Substantial progress/on track	None
	17.18.3 Enhance statistical capacity		Limited or no progress	None

# Ekologická zátěž lidstva

**p**opulation

**x**

**a**ffluence

**x**

**t**echnology

# Spotřeba a její environmentální dopady

Spotřeba domácností vzrostla od r. 1970 globálně přibližně 4x  
(zatímco populace 2x)

Spotřeba úzce souvisí s HDP (degrowth?)

Navzdory změnám, kterými její charakter prošel, je stále úzce  
provázána se spotřebou přírodních zdrojů (decoupling?)

Externalizace ekologických nákladů ze strany bohatých zemí

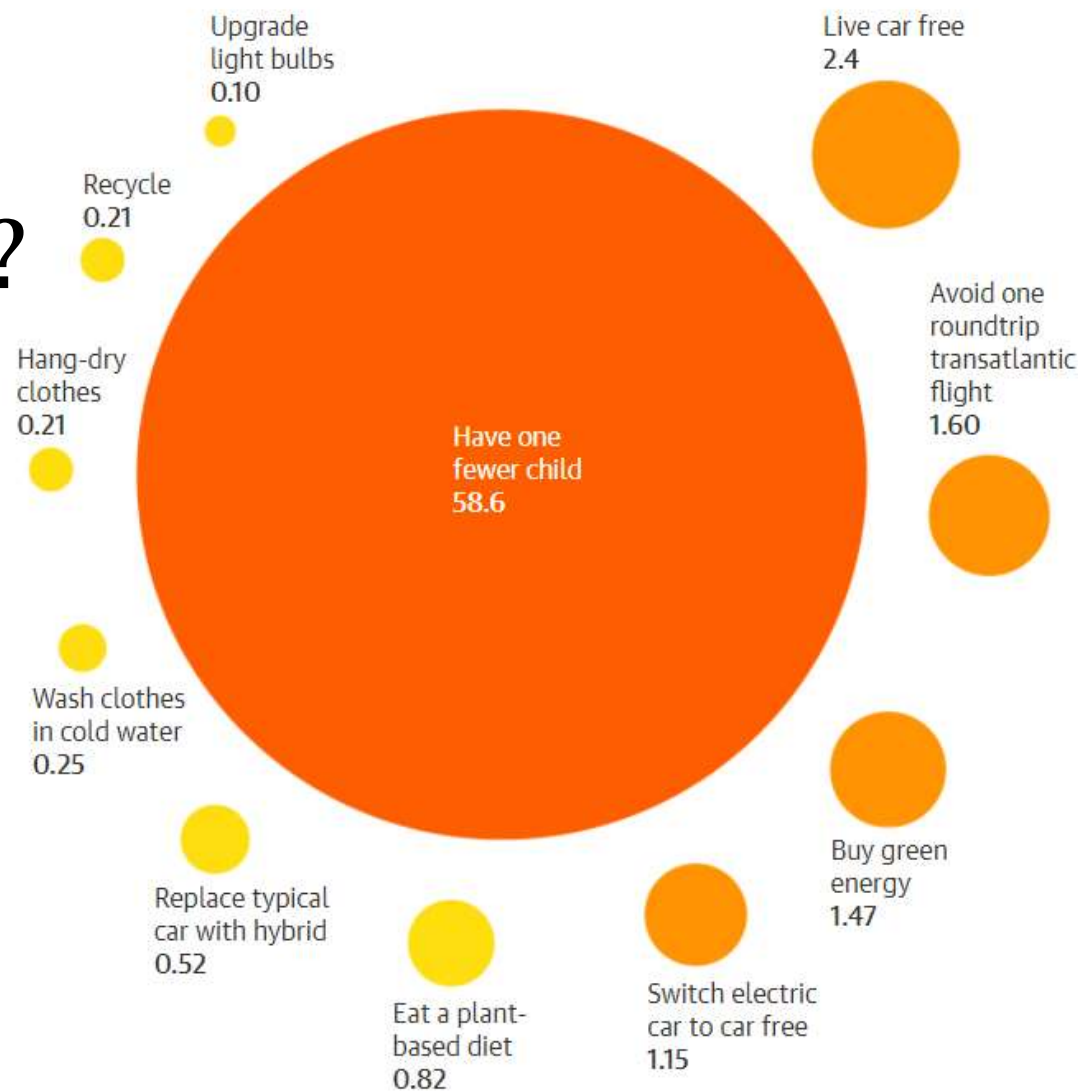
Hilda studuje environmentální studia a z podobných informací, jaké zazněly před chvílí, na ni padá tíseň. Přemýšlí, co by s tím mohla udělat. Nechybí jí odhodlání a je ochotná vystoupit ze své komfortní zóny.

Kde má začít? Kdyby si měla vybrat jednu či dvě změny ve svém chování, co by to bylo? Která z možností, jež realisticky přicházejí v úvahu, by mohla být z hlediska zmírnění ekologické krize nejefektivnější?

# 1. Jak zjistit, jaké chování je „ekologické“?

Různé změny životního způsobu mají různou efektivitu...

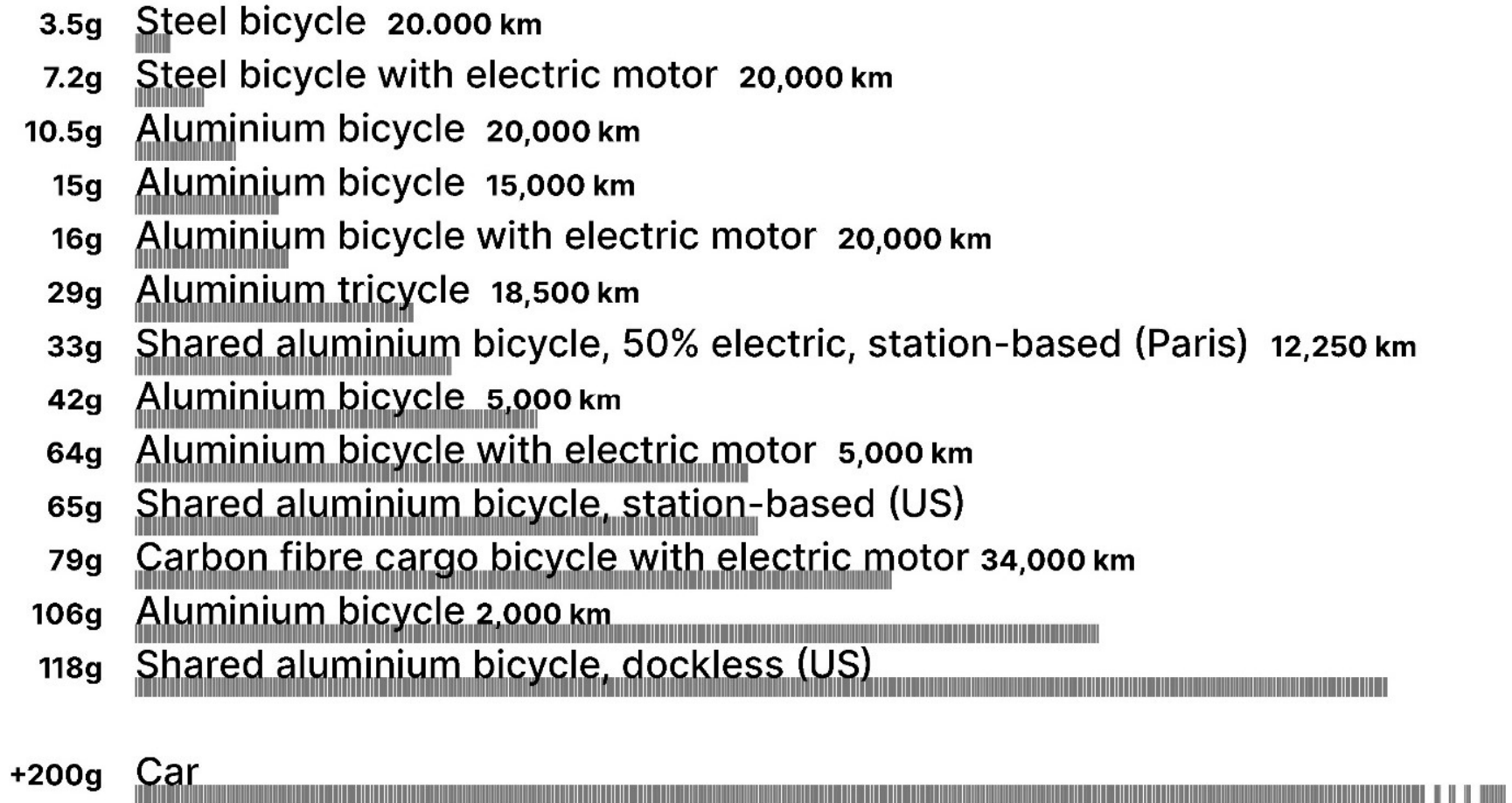
...avšak vyjádřit ji představuje nesmírně komplexní úkol a velmi záleží na konkrétním kontextu







## LIFECYCLE CARBON EMISSIONS PER KILOMETRE OF RIDING A BICYCLE



- Emissions are in CO<sub>2</sub> equivalents.
- Life expectancy expressed in kilometres.

Zdroj: [Can we make bicycles sustainable again?](#)

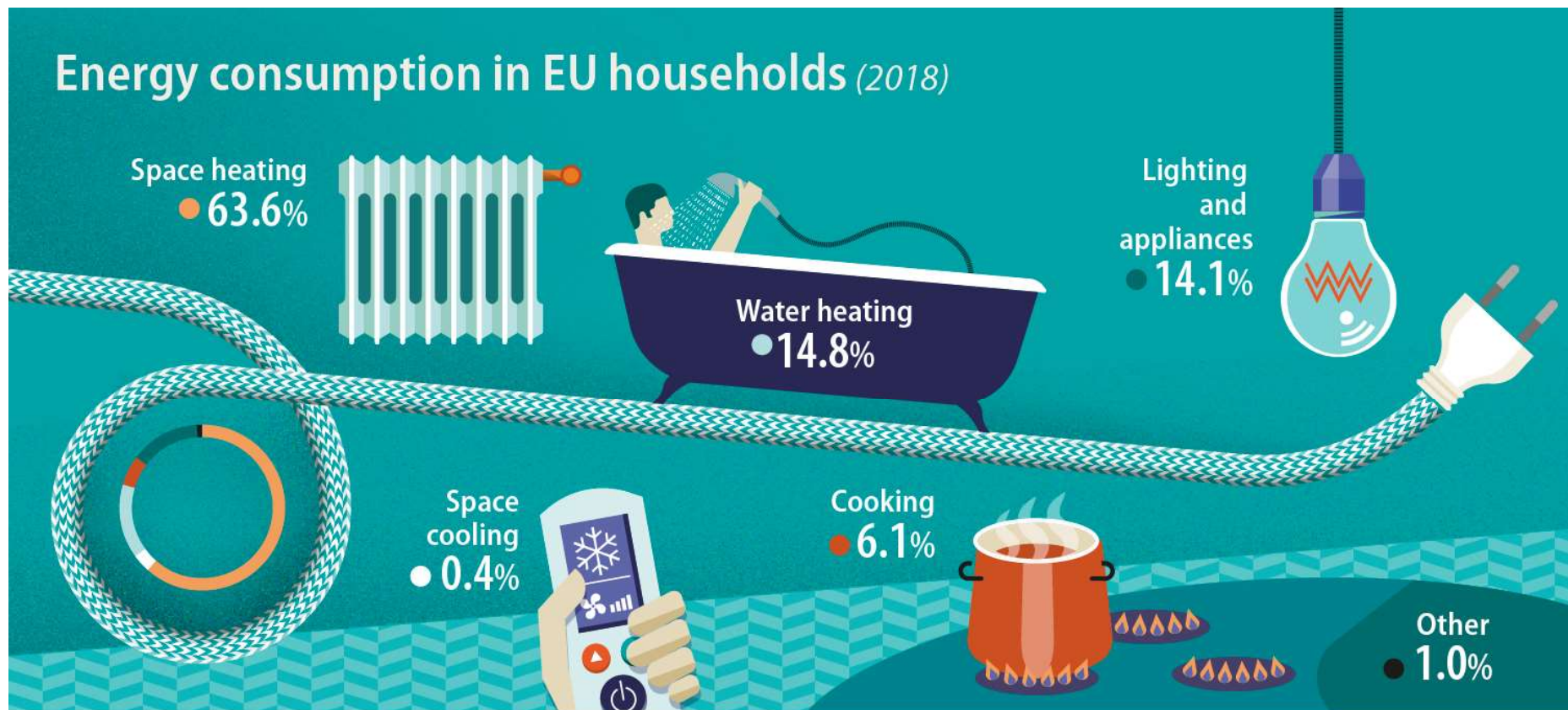
## 2. Nižší, nebo „zelená“ spotřeba?



### 3. Design, nebo praxe?



## 4. Do jaké míry je udržitelnost chování v našich rukou?



# „Lock-ins“ jako vůbec klíčové?

- Ekonomické, organizační či společenské překážky nasměrovávají spotřebitelské vzorce na určité cesty
- Důležitá překážka změn chování i pro-environmentálních inovací



# Nicméně: politický fokus právě na individuální spotřebu...

Spotřebitelsky zaměřené politiky jako „low hanging fruit“

- Nekontroverzní, bez zákazů & regulací
- Individualizace odpovědnosti
- Neradikální, v souladu s neo-liberalním kapitalistickým modelem



## 5. Změnit své chování, nebo systém?



# Přesto přístup “every little bit helps” může dávat smysl...

- Kdo jiný než jednotlivec?
- Každý máme různé možnosti dosáhnout změny
- Zřídka kdy zůstane jen u drobností
- Způsob, jak ovlivnit sociokulturní normy
- Etický postoj – „v tom nejedu“



# Tichá udržitelnost

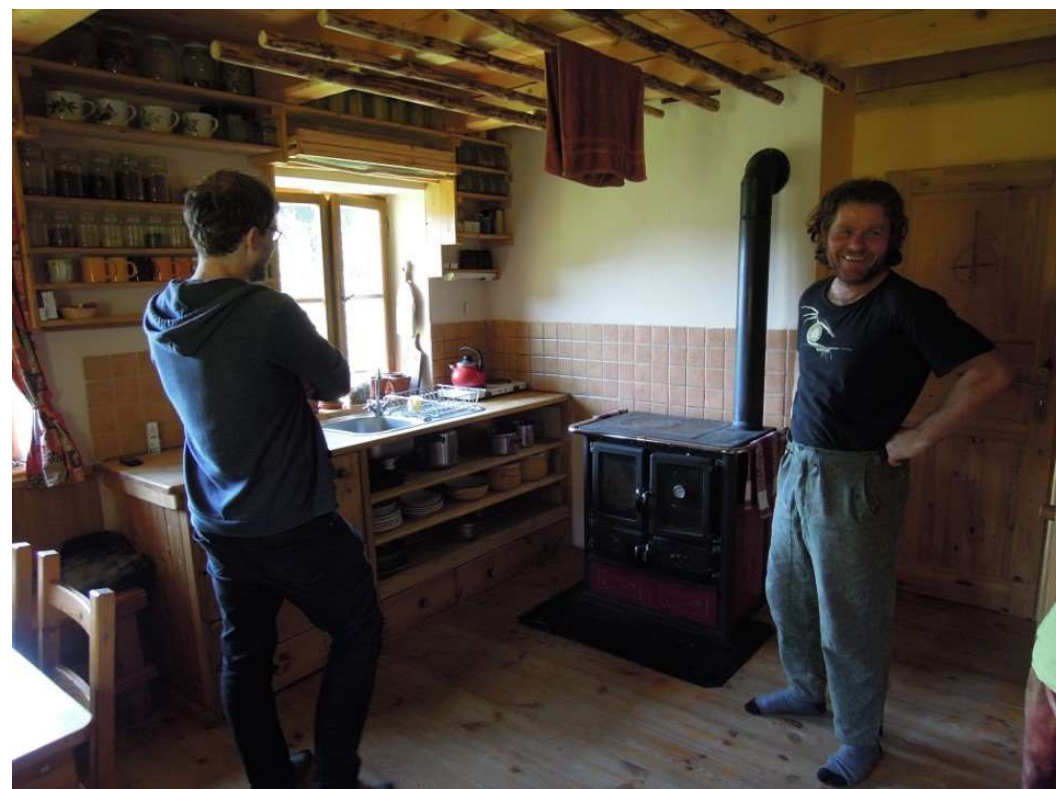


# Dobrovolná skromnost – „bohatý život skromnými prostředky“



# Heterogenita ekologicky příznivých způsobů života

- Západní x nezápadní
- Komunitní/subkulturní x individualistické
- Městské x venkovské
- Politický x etický postoj
- Vniká organicky x výsledek životního zlomu
- Environmentální motivace jako primární x sekundární
- Instrumentální racionalita, program, důslednost x intuice, benevolence, kreativita



# „Pestrí“

*„Mnozí z nich více než před deseti lety rezignovali na pohodlné profesní zajištění a na kariéru. Vzdali se výhod města, bezproblémového zásobování, blízkosti škol a snadno dostupné lékařské péče. [...] Snad nejvýraznějším rysem životního způsobu pestrých je mezilidská vstřícnost, občanská a vůbec lidská odpovědnost. [...] Pro pestré je charakteristický sebeomezující postoj ekologického luxusu **„člověk nemůže mít a prožívat všechno“**“*

(Librová 2003: 253)



# Longitudinální výzkum 1992–2002–2015–??

