

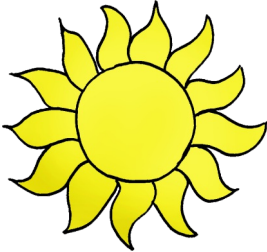
Name:

Datum:

Lückenwörter: Frühling



1



S_nn_

2



_u_pe

3



_ie_e

4



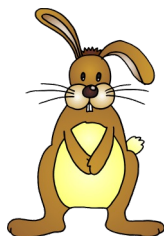
Bl_m_

5



_ie_e

6



Ha_s_

Lösung: 1. Sonne, 2. Tulpe, 3. Wiese, 4. Blume, 5. Biene, 6. Hase

Name:

Datum:

Lückenwörter: Tiere im Zoo

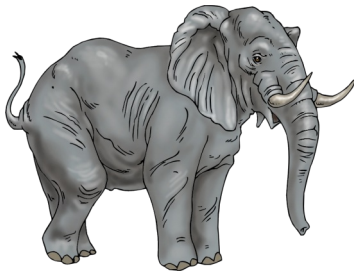


1



ff

2



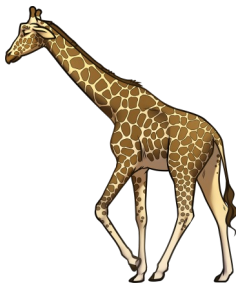
E_e_an_

3



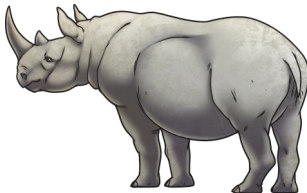
_ö_e

4



G_r_ffe

5



_ash_r_

6



T_g_

Lösung: 1. Affe, 2. Elefant, 3. Löwe, 4. Giraffe, 5. Nashorn, 6. Tiger

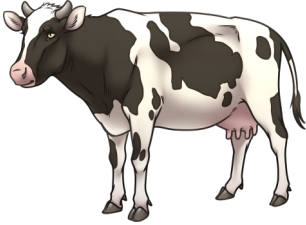
Name:

Datum:

Lückenwörter: Tiere auf dem Bauernhof

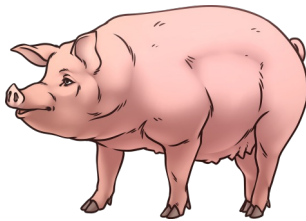


1



u

2



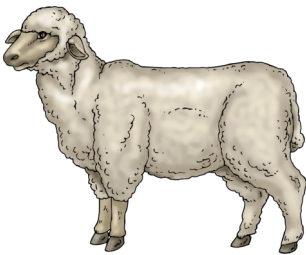
Sch_ei_

3



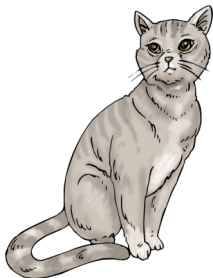
__nd

4



___af

5



K_tz_

6



_a_s

Lösung: 1. Kuh, 2. Schwein, 3. Hund, 4. Schaf, 5. Katze, 6. Gans

Name:

Datum:

Lückentext: Alle Vögel



Ich mag fast alle _____. Ich mag Amseln, weil sie so schön _____. Papageien gefallen mir, weil sie so _____ sind. Raben sind toll, weil ihre _____ ganz schwarz sind. Spatzen sehen immer so hübsch _____ aus. Nur Pfauen mag ich nicht, die _____ mir zu laut.

Lösungswörter: schlau • zwitschern • Vögel • schreien • Federn • strubbelig



1. _____



4. _____



2. _____



5. _____



3. _____

Lösung: 1. Amsel, 2. Papagei, 3. Rabe, 4. Spatz, 5. Pfaue

Name:

Datum:

Lückentext: Was ist ein Frühblüher?

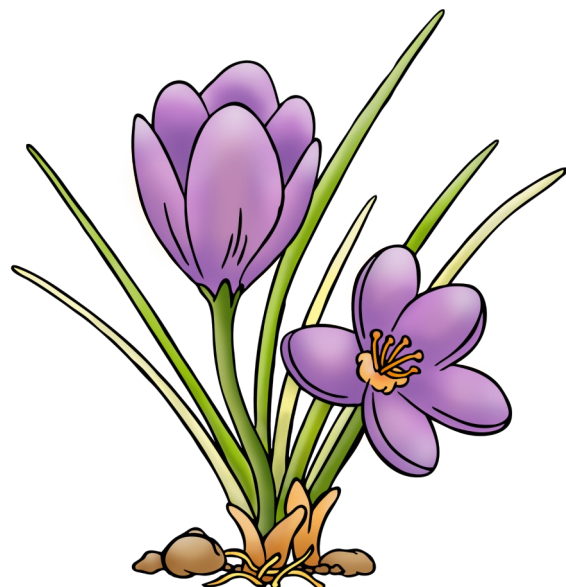


Frühblüher nennen wir Pflanzen, die schon sehr früh im Jahr blühen. Zum Beispiel die _____ oder die Krokusse. Manchmal liegt dann sogar noch _____.

Das ist etwas ganz Besonderes. Wenn die Frühblüher wachsen und blühen, gibt es eigentlich noch zu wenig _____. Im Winter und zu Beginn des Frühlings scheint die _____ zu kurz und zu schwach. Die Kraft zum Wachsen holen sie sich zum Beispiel aus der Zwiebel. Viele Frühblüher haben eine _____.

Weil die _____ so früh blühen, können sie gut in Wäldern wachsen. Die _____ haben dann noch keine Blätter und nehmen ihnen kein Licht weg.

Lösungswörter: Licht • Frühblüher • Sonne • Zwiebel • Tulpen • Schnee • Bäume



Name:

Datum:

Lückentext: Aufgaben der Pflanzenteile von Frühblühern



Wurzeln: Die Wurzeln nehmen _____ aus der Erde auf. In dem Wasser sind auch Salze. Die sind wichtig für die _____ .

Zwiebel: Die _____ kann in der Erde den Winter überleben. Der Rest der Pflanze stirbt ab. Im Frühling gibt die Zwiebel der Pflanze _____. So kann die Pflanze wachsen, obwohl es so früh im Jahr noch wenig _____ gibt.

Stängel: Der Stängel transportiert das Wasser von den Wurzeln zu den _____ und der Blüte.

Blätter: Die Blätter benutzen Sonnenlicht, um der Pflanze Kraft zu geben. Außerdem kann die Pflanze über die Blätter Wasser abgeben. Das ist aus zwei Gründen nützlich: Zum einen kühlt es die Pflanze bei _____. Zum anderen wird dadurch Wasser von den Wurzeln durch den Stängel nach oben gesaugt. Das kannst du dir so ähnlich wie bei einem Strohhalm im Wasserglas vorstellen: Wenn du oben am _____ Wasser heraussaugst, wird unten neues Wasser in den Strohhalm gesaugt.

Blüte: Die Blüte ist für die _____ der Pflanze da. Sie enthält die Teile, die dafür wichtig sind. Außerdem lockt sie _____ an. Das macht sie durch Düfte oder durch bunte Farben.

Lösungswörter: Pflanze • Hitze • Sonnenlicht • Insekten • Wasser • Fortpflanzung • Strohhalm • Zwiebel • Blättern • Kraft



Name:

Datum:

Lückentext: Der Kreislauf der Tulpenzwiebel



Die Tulpenzwiebel liegt den _____ über im Boden. Sie wartet auf den Frühling.

Wenn es wärmer wird, wächst aus der _____ die junge Pflanze. Zuerst wachsen die Blätter: Sie sind spitz und durchbohren die Erde.

Wenn sie an der Luft sind, entrollen sich die _____. In den Blättern waren Stängel und Blüte gut geschützt. Die Pflanze wächst weiter. Dafür braucht sie viel Kraft. Die bekommt sie von der Zwiebel. Dort ist viel _____ für die Pflanze gespeichert. Deswegen wird die Zwiebel immer schlaffer und leerer, während die Tulpe _____.

Jetzt sind die Blätter für die Kraft zuständig: Aus dem _____ holen sie Kraft für die Pflanze. Nun kann sich die Blüte öffnen. Außerdem wächst jetzt in der alten Zwiebel eine neue Zwiebel. Diese Zwiebel heißt Ersatzzwiebel. Im nächsten Winter wird sie die _____ der alten Zwiebel übernehmen. Außerdem wachsen noch eine oder mehrere Tochterzwiebeln. Aus den Tochterzwiebeln wachsen im nächsten Frühjahr neue _____.

Lösungswörter: Winter • Aufgabe • Sonnenlicht • Essen • Blätter • Zwiebel • Tulpen • wächst

