

## Dátový súbor – viacvýberový test o korelačných koeficientoch

**Hodnotený súbor:** Vo vyššie uvedenom súbore (Schmidt, 1888) mužov z piatich rôznych populácií – nemeckej (20 jedincov), malajskej (73 jedincov), čínskej (19 jedincov), peruánskej (46 jedincov) a bantuskej (14 jedincov) – sledujeme súvislosti medzi rozmermi tvárovej časti lebky (*splanchnocranium*), konkrétne medzi výškou a šírkou nosa a medzi šírkou nosa a interorbitálnou šírkou (obrázok 1).

**Súbor dát:** `more-samples-correlations-skull.txt`

### Popis premenných:

`id` – poradové číslo;

`pop` – populácie (nem – nemecká, mal – malajská, cin – čínska, per – peruánska, ban – bantuská);

`sex` – pohlavie (m – muž);

`nose.H` – výška nosa, t.j. priama vzdialenosť medzi bodom *nasion* a najnižším bodom *apertura piriformis* (mm);

`nose.B` – šírka nosa, t.j. najväčšia šírka *apertura piriformis*, medzi pravým a ľavým bodom *apertion* (mm);

`interorb.B` – interorbitálna šírka odpovedajúca priamej vzdialenosti medzi pravým a ľavým bodom *dakryon* (mm).

**Biologické súvislosti:** Výška a šírka nosa a interorbitálna šírka patria medzi rozmery, ktoré sa uplatňujú pri hodnotení populačnej afinity (odhade etnickej príslušnosti) vo forenzných aplikáciách, kde sa obvykle odlišujú tri hlavné kategórie – kaukazoidná, negroidná a mongoloidná. I keď hlavným ukazovateľom populačnej afinity na lebke sú jej morfológické rysy a nie metrické znaky, vo všeobecnosti možno povedať, že pre kaukazoidný fenotyp je charakteristický vysoký a úzky nosný otvor; pre negroidný fenotyp široký a nízky nosný otvor a široká interorbitálna oblasť; a pre mongoloidný fenotyp široký nosný otvor (İşcan a kol., 2000).

### Ciele:

(a) zistiť, či u jednotlivých skupín súvisí výška so šírkou nosa;

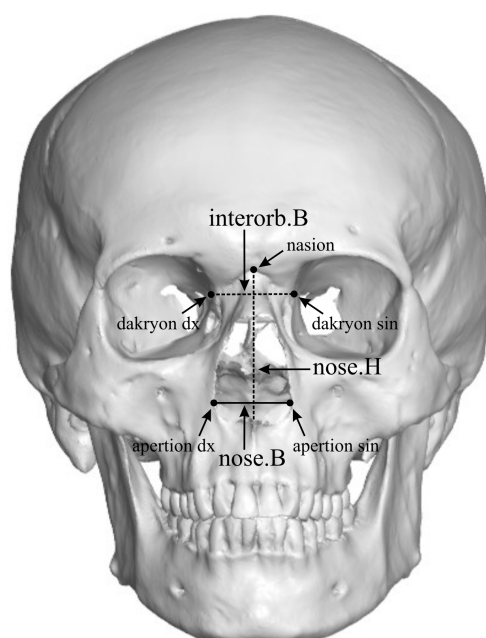
(b) zistiť, či u jednotlivých skupín súvisí interorbitálna šírka so šírkou nosa;

(c) zistiť, či sa sledované populácie v miere týchto súvislostí líšia.

### Literatúra:

Schmidt, E., 1888: Catalog der im anatomischen Institut der Universitt Leipzig aufgestellten craniologischen Sammlung des Herrn Dr. Emil Schmidt. *Archiv für Anthropologie* 17. Braunschweig: Vieweg und sohn

İşcan, M. Y., Loth, S. R., Steyn, M., 2000: Determination of racial affinity. In: Siegel, J., Knupfer, G., Saukko, P. (eds.): *Encyclopedia of forensic sciences*. London: Academic Press, 227–235



Obr. 1: Znáornenie premenných výška nosa (nose.H), šírka nosa (nose.B) a interorbitálna šírka (interorb.B)