

CELKOVÝ POHYB OBYVATELSTVA, II. DEMOGRAFICKÝ PŘECHOD

Z0043, ZA0043 Geografie obyvatelstva a geodemografie – podzim
2024

OSNOVA



Celkový pohyb obyvatelstva

Hodnocení, vizualizace, interpretace



II. demografický přechod

Projevy, kontext, kritika

CELKOVÝ POHYB OBYVATELSTVA

- výsledek přirozeného a mechanického pohybu:
 - globální přírůstek obyvatelstva
 - globální úbytek obyvatelstva

- **celkový přírůstek**

= součet přirozeného přírůstku a migračního salda

$$cp = (N - M) + (I - E)$$

- **hrubá míra celkového přírůstku**

= celkový přírůstek na 1000 obyvatel středního stavu

$$hmcp = \frac{(N - M + I - E)}{\bar{S}} * 1000 (\text{‰})$$

N – porodnost
obyvatelstva

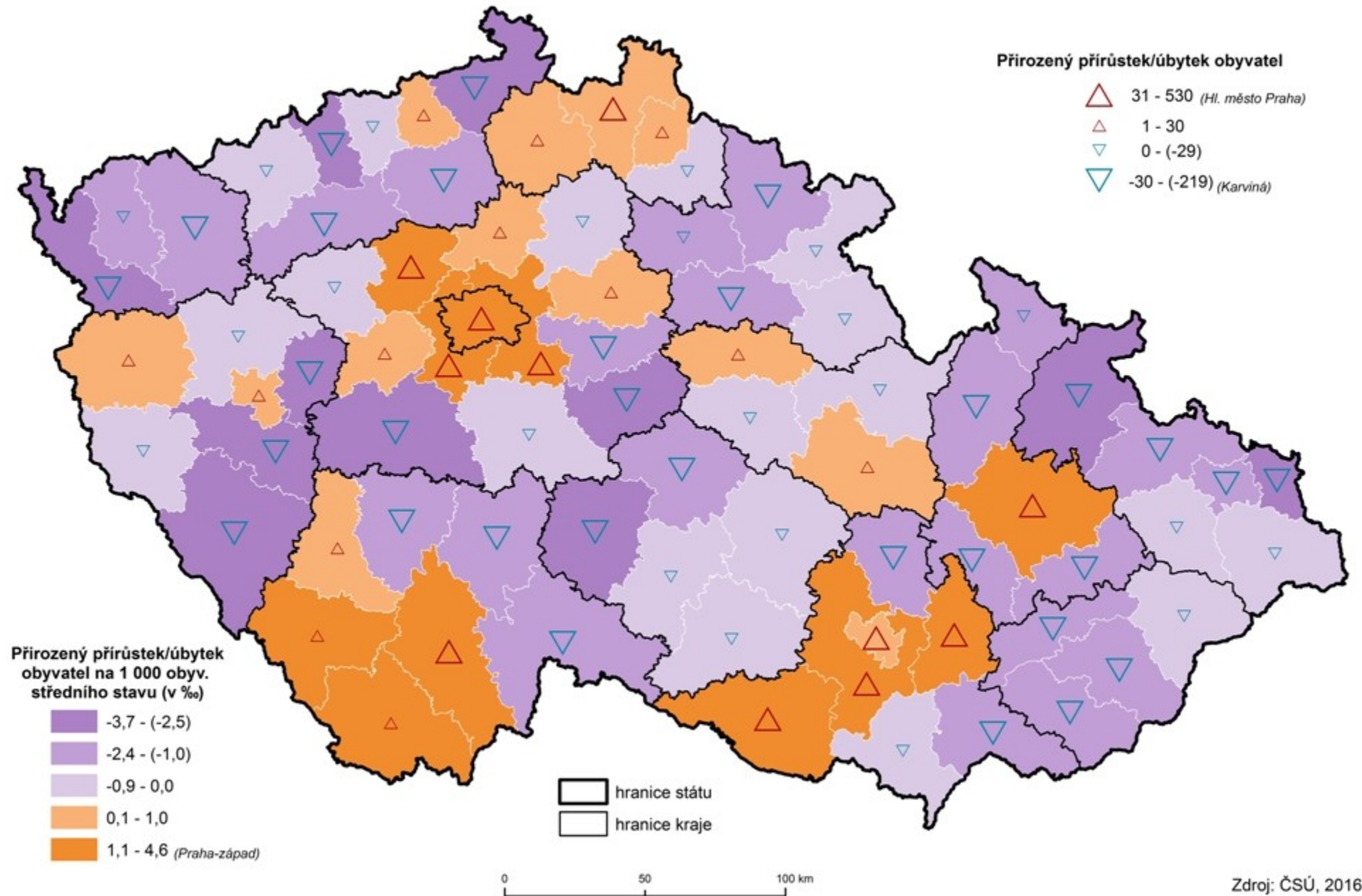
M – úmrtnost

I – počet emigrantů

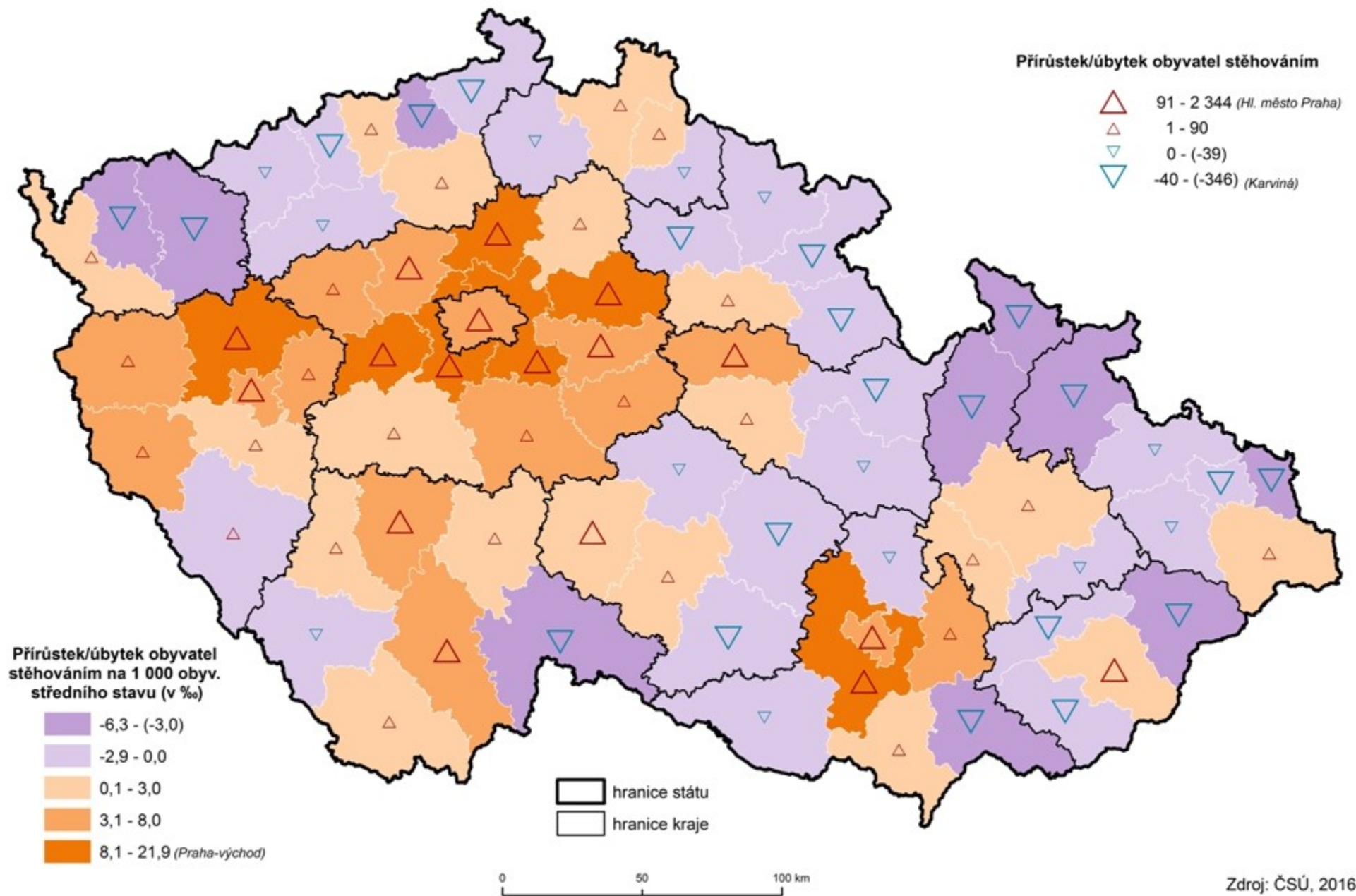
E – počet emigrantů

S – střední stav

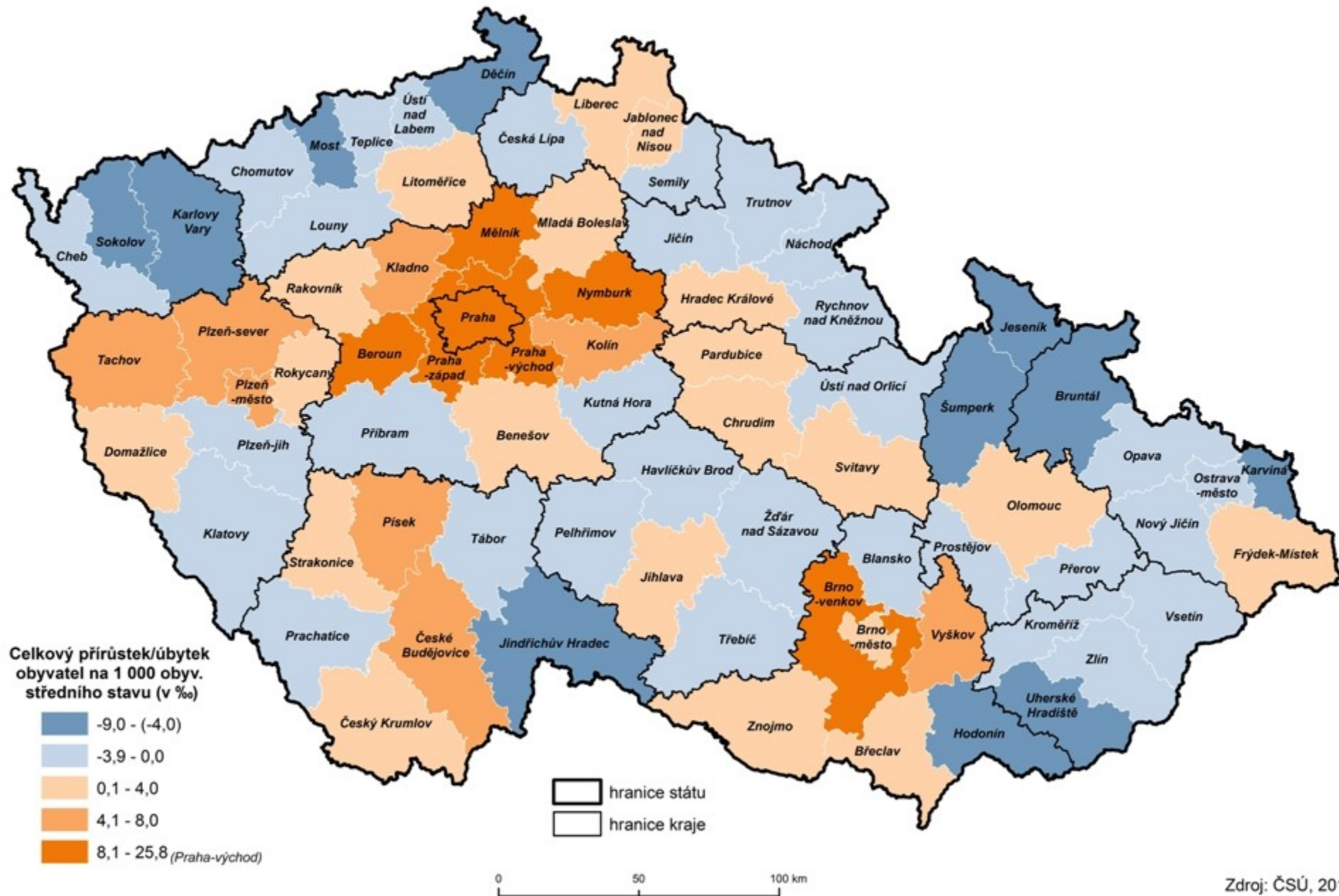
Přirozený přírůstek obyvatel v okresech České republiky v 1. čtvrtletí 2016



Přírůstek obyvatel stěhováním v okresech České republiky v 1. čtvrtletí 2016



Celkový přírůstek obyvatel v okresech České republiky v 1. čtvrtletí 2016

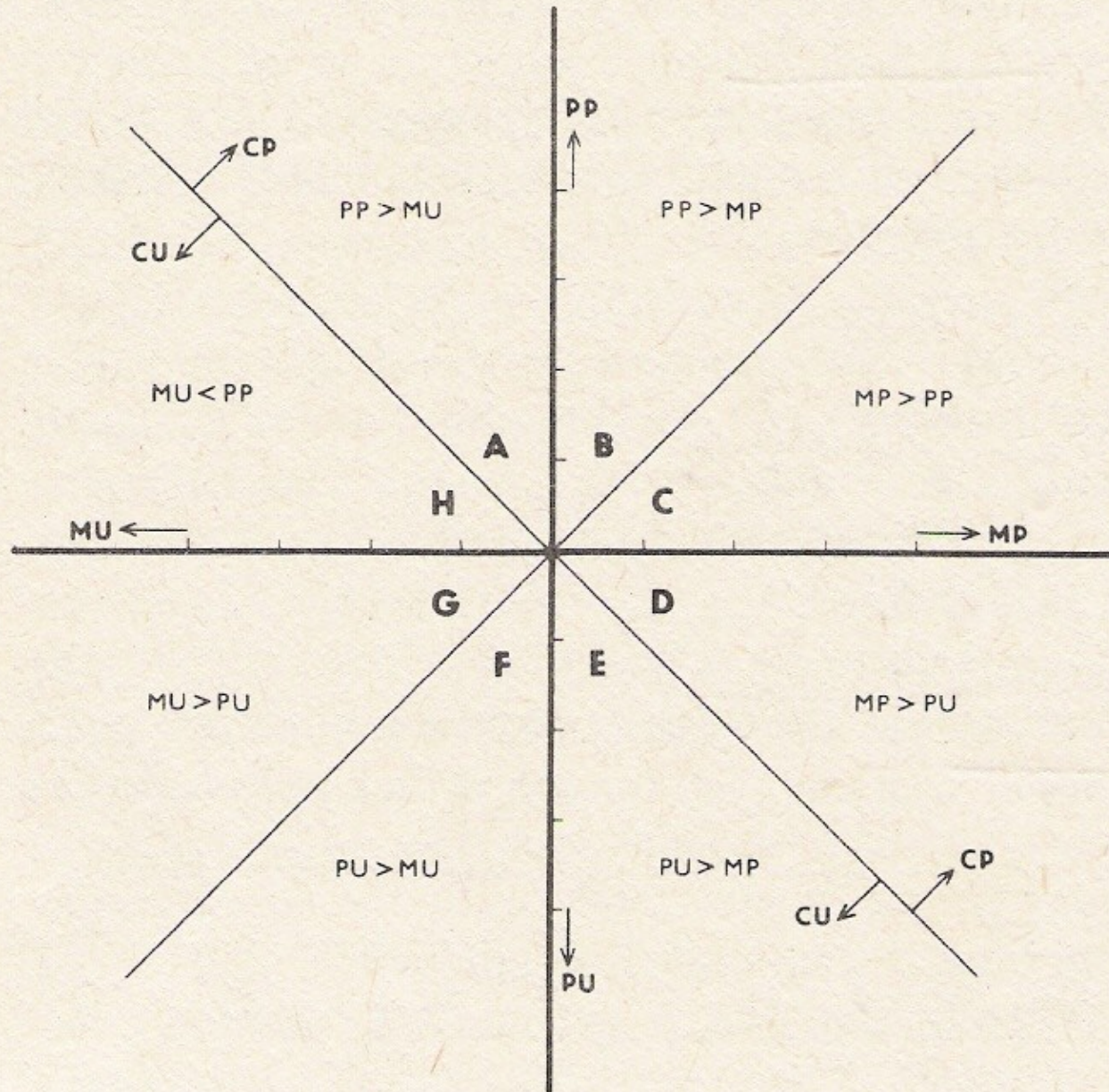


Webbův diagram

- **Typologie území** dle dynamiky obyvatelstva – Webbův diagram:
 - vertikální osa = bilance přirozeného pohybu,
 - horizontální osa = bilance migračního pohybu,
 - úhlopříčky = osm částí (sektorů) grafu označovaných A, B, C až H,
 - každý sektor = **typ regionálních jednotek se specifickým vztahem přirozeného přírůstku a migračního salda:**
 - sektory A-D = území s celkovým přírůstkem
 - sektory E-H = území s celkovým úbytkem
- pomocí Webbova diagramu lze hodnotit také **vývoj celkového přírůstku** obyvatelstva a vývoj **vzájemného vztahu** obou rozhodujících složek

Webbův diagram

Zdroj: Mládek (1992)



Obr. 55 Typy pohybů obyvatelstva

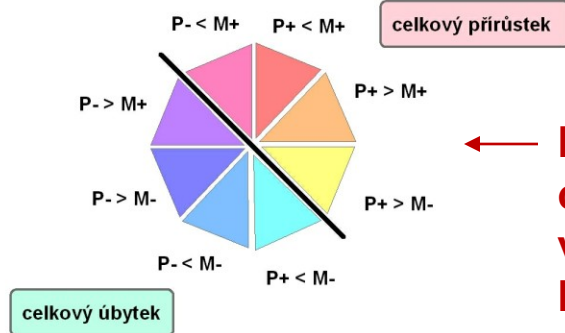
PP > prirodzený < přírastok
PU < úbytok

MP > migrační < přírastok
MU < úbytok

CP > celkový < přírastok
CU < úbytok

TYOLOGIE OKRESŮ PODLE VÝVOJE POČTU OBYVATEL V ROCE 2004

Jaroslav Maryáš

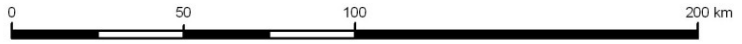


POZOR:
obrácené
vertikální a
horizontální osy
oproti modelu!

P = přirozený přírůstek
M = migrační saldo

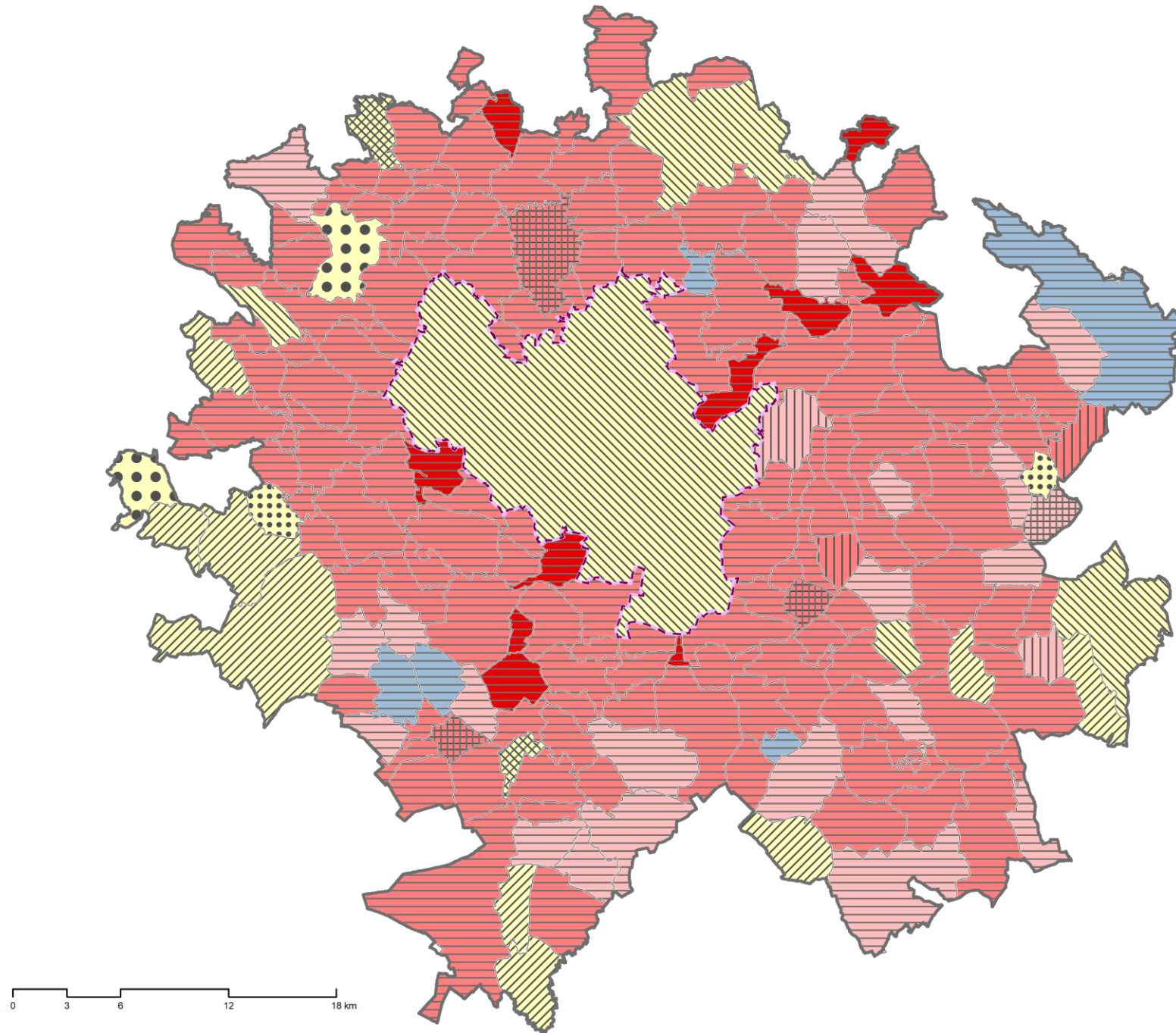


GaREP, Brno 2005



pramen: ČSÚ Praha, 2004

Schéma 01.02 Vývoj počtu obyvatel v obcích Brněnské metropolitní oblasti 2004-2018



Faktor vývoje počtu obyvatel

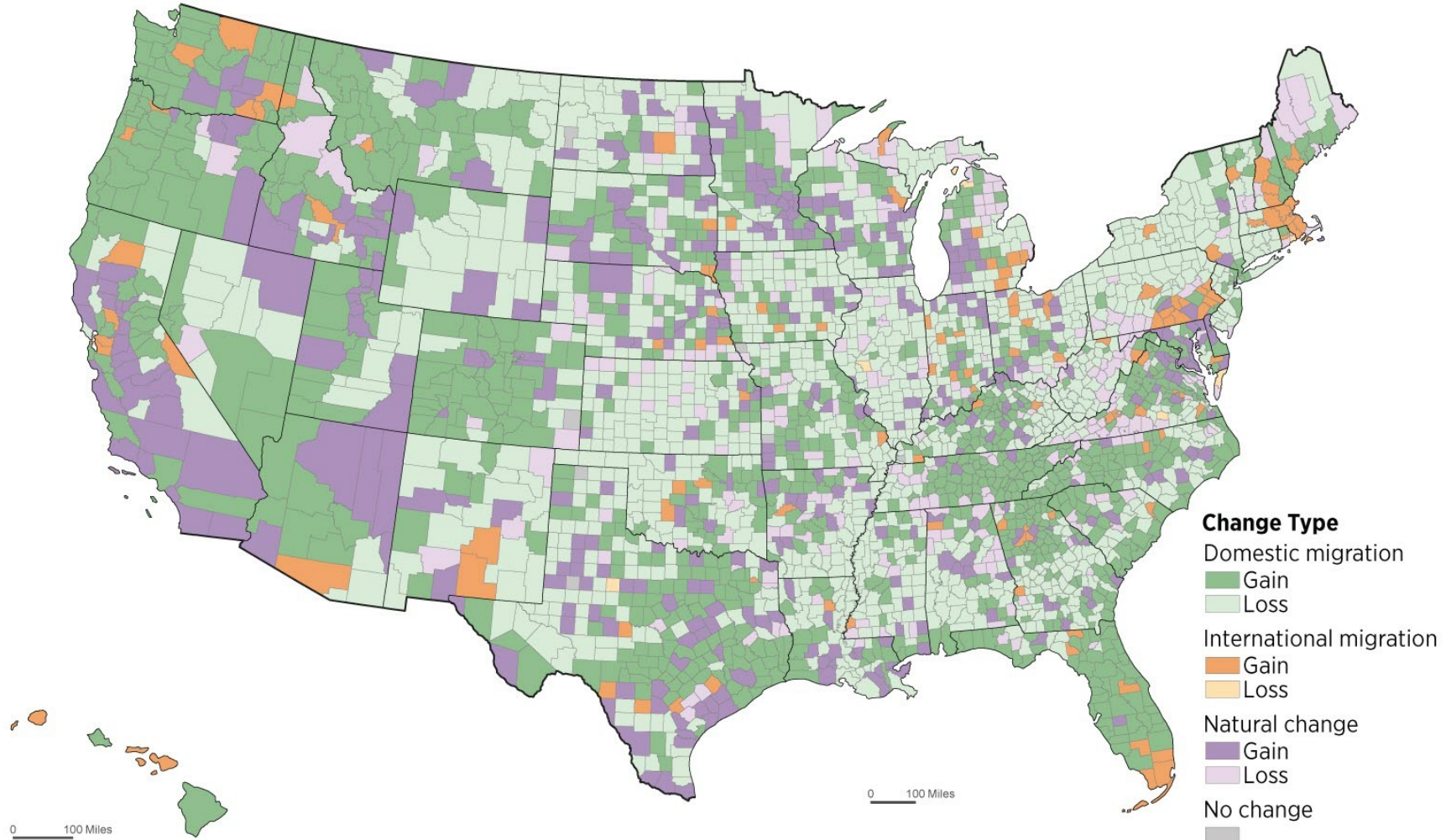
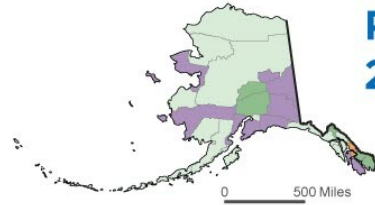
- migrační přírůstek/úbytek
- kladný migrační přírůstek
- záporný migrační přírůstek
- přirozený přírůstek
- migrační a přirozený přírůstek
- kladný přirozený přírůstek
- záporný přirozený přírůstek
- kladný migrační přírůstek a záporný přirozený přírůstek

Vývoj počtu obyvatel

- mírný pokles
- stagnace
- mírný nárůst
- nárůst
- vysoký nárůst
- Správní území města Brna
- Území BMO
- Obec

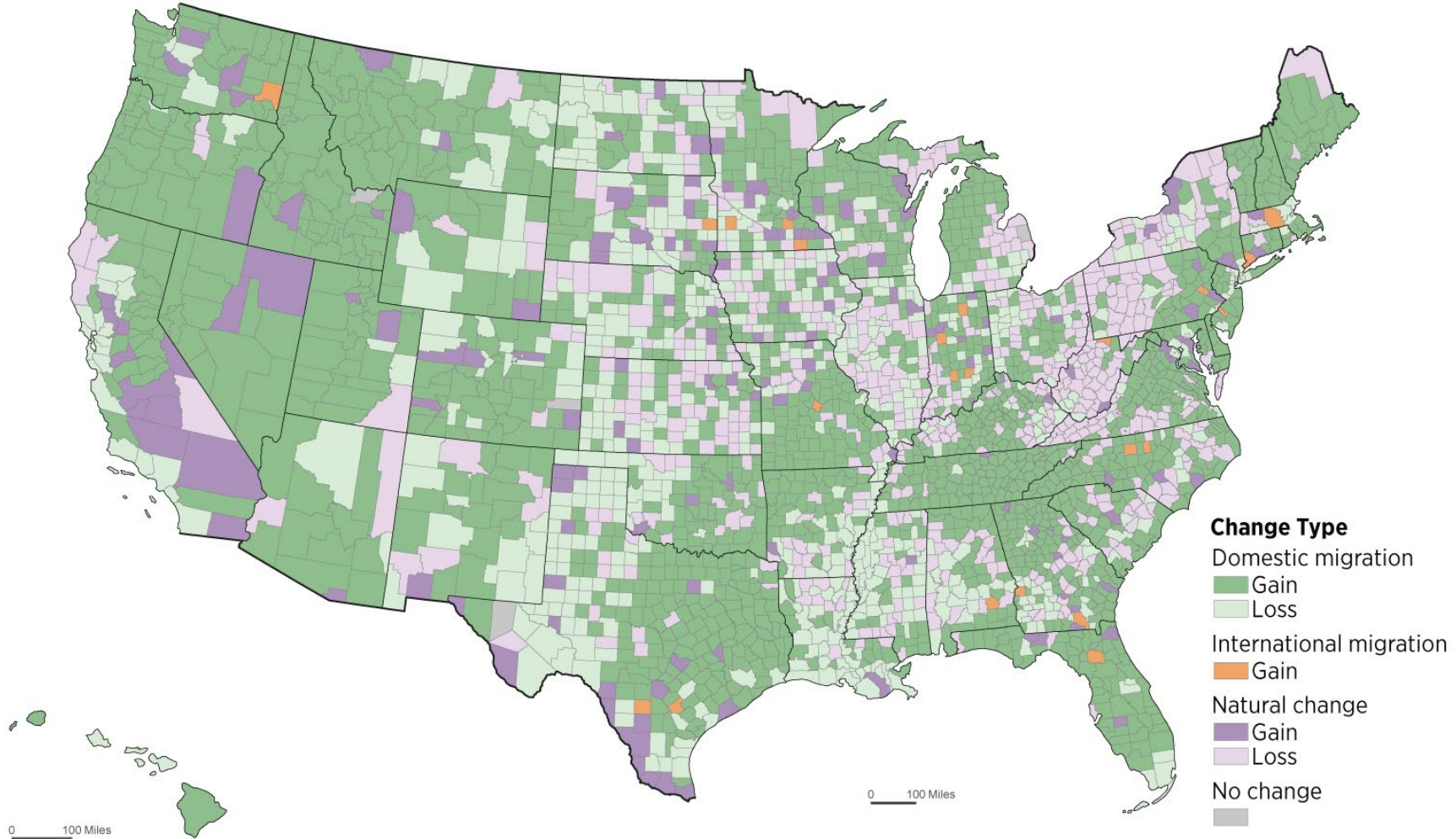
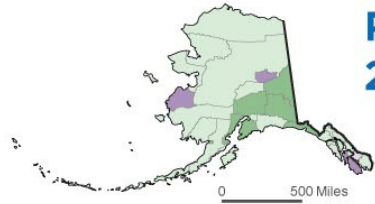
Zdroj: ČSÚ - Databáze demografických údajů za obce ČR

Population Gain or Loss and Major Component of Change: 2015-2016



Source: U.S. Census Bureau, Vintage 2020 Population Estimates.

Population Gain or Loss and Major Component of Change: 2020-2021



Source: U.S. Census Bureau, Vintage 2021 Population Estimates.

II. DEMOGRAFICKÝ PŘECHOD

- snaha teoreticky **vysvětlit dramatický pokles plodnosti** v Evropě od pol. 60. let 20. stol.
 - poválečný baby-boom
 - x
 - omezení počtu dětí v rodině
- kontext ideové a kulturní proměny společnosti (2. pol. 20. st.)
- široký myšlenkový základ → nová éra demografické historie, kompletní změna postojů a norem

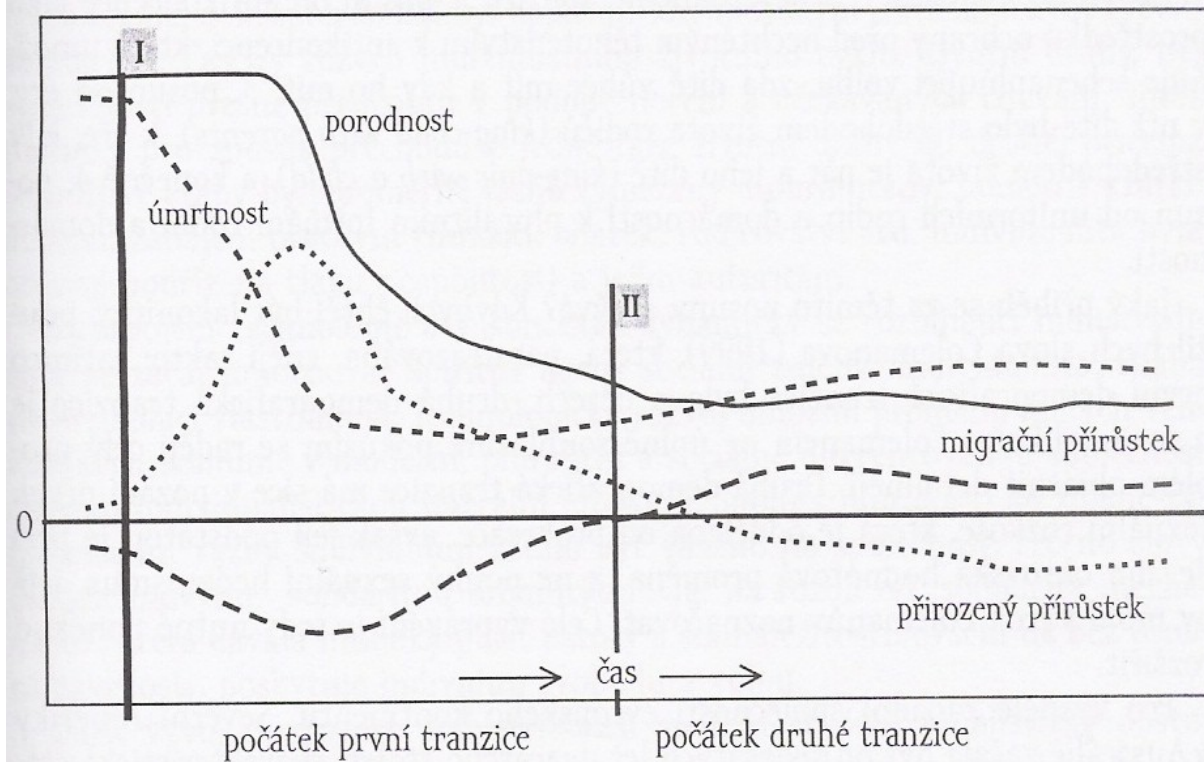


- 1986 - Ron Lesthaeghe a Dirk van de Kaa
- narušení dosavadní mikroekonomické rétoriky v demografii (omezení racionální volby)
- demografickou proměnu kromě peněz řídí minimálně ve stejné míře také myšlenky

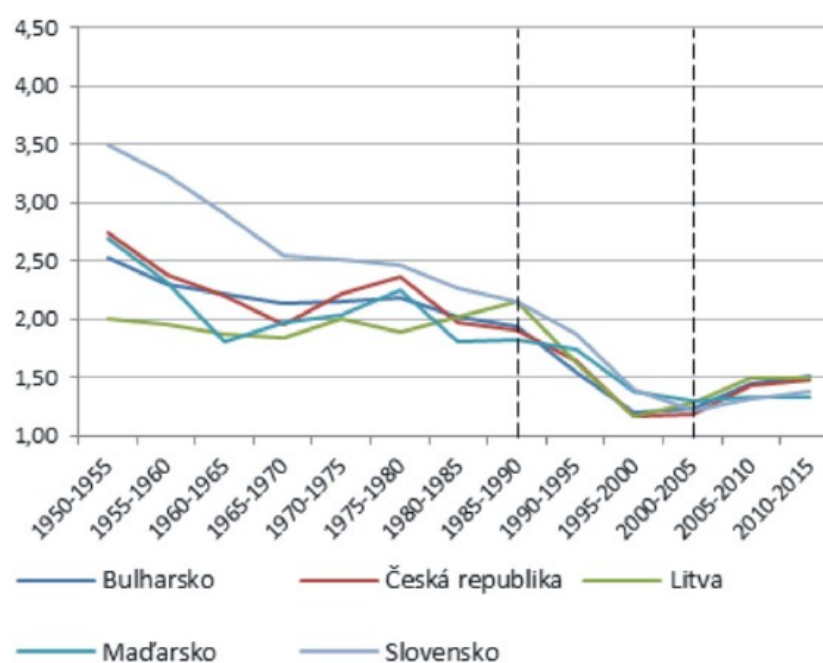
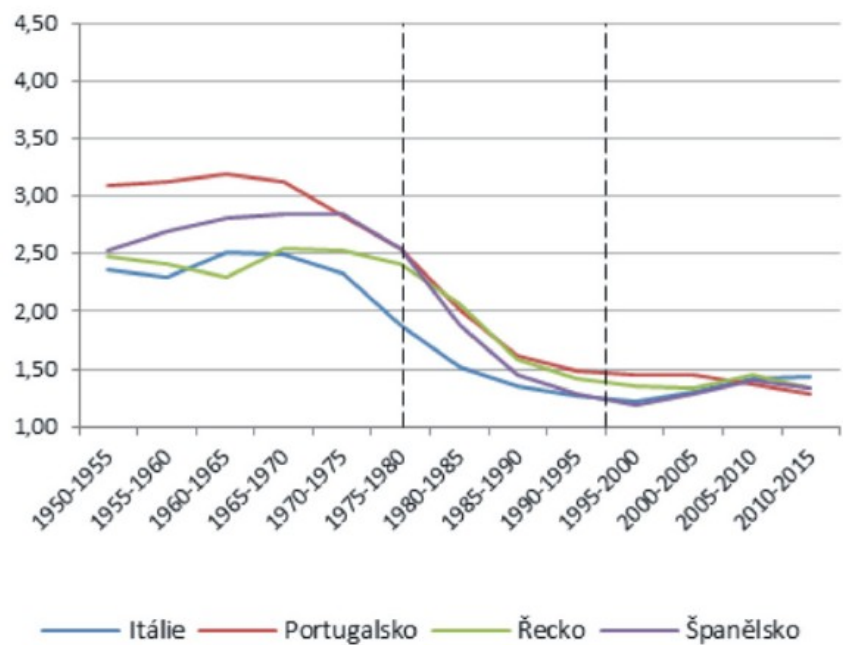
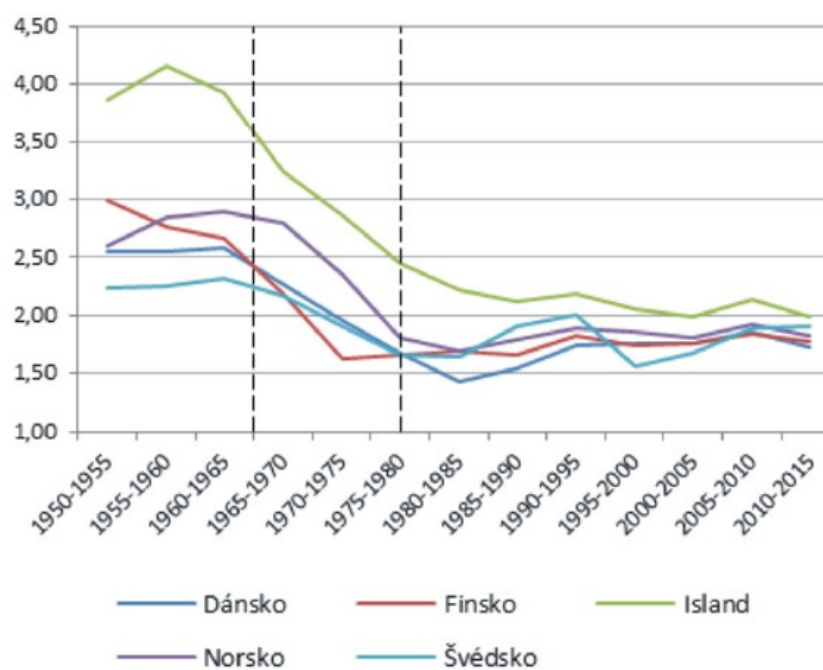
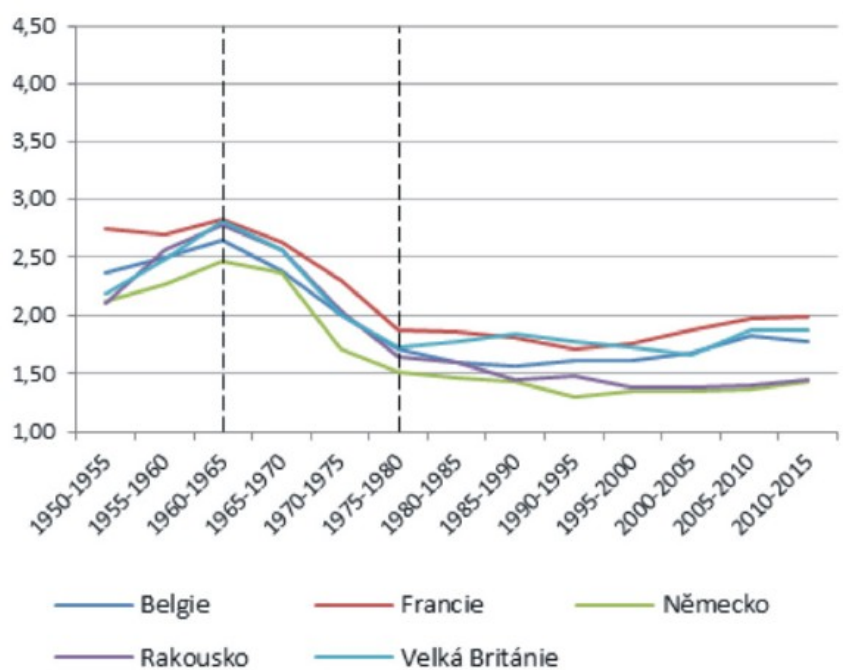
Základní projevy II. DP

- pokles plodnosti z úrovně lehce nad záchovnou / reprodukční hranicí ($\text{ÚP} \geq 2,1$) na úroveň **hluboce pod ní**
- okamžik, kdy se migrační saldo změnilo z negativního na pozitivní
- počátek II. DP dle van de Kaa rok 1965
 - spíše **širší období!**

Obrázek 6.1: Model první a druhé demografické tranzice



Zdroj: Rabušic (2001)



Časoprostorový (fázový) vývoj úhrnné plodnosti ve vybraných zemích západní, severní, jižní a východní Evropy v letech 1950–2015

Zdroj: United Nations (2017), Kunc a kol. (2019)

Sociální pozadí nástupu II. DP

- posun v normách a postojích populací
- změna chápání funkce jednotlivce v dynamické postindustriální společnosti
- postmaterialistické hodnoty
- nové sexuální normy

Posun v normách a postojích populací

■ I. DP – altruismus

- pokles plodnosti s ohledem na rodinu a děti → „**child-king**“
- sociální konstrukce období „dětství“
 - emocionální a finanční investice do dítěte
 - aby z dětí „něco bylo“ (lepší budoucnost než u jejich rodičů)
- zajištění vysokého životního standardu a zabezpečení dobrých životních šancí příští generace
- děti chápány jako výraz úspěšnosti rodiny



■ II. DP – individualismus

- králem vztahů je pár samotný → „**king-pair with a child**“
- sebenaplnění, seberealizace a práva jedince
- dítě jako jedna z mnoha komponent plánů mladých lidí
- děti někdy chápány jako omezující činitel či dokonce jako překážka při dosahování individuální úspěšnosti

Jednotlivec v postindustriální společnosti

- **tradiční společnosti** – čitelná sociální struktura
 - časový rozvrh individuálního životního cyklu (krátké dětství, zahájení pracovní činnosti, sňatek, rodičovství, ...)
 - předepsán v podobě sociálních / kulturních norem a očekávaného chování
 - individualita podřízena tlaku pospolitosti
- **industrializace** – artikulace vlastního já
 - technologický rozvoj → proměna venkova v pluralitní a sociálně diferenciovanou společnost
- **po II. svět. válce** – posílení liberálního smýšlení
 - mobilita – alokace sociálních pozic dle vzdělávacího systému
 - intergenerační / intragenerační
 - rovnostářství – garantovaná sociální práva občanů
 - přístup ke vzdělání a na trh práce → sociální konkurence

Postmaterialistické hodnoty

- *„Touha po kráse tak může být víceméně univerzální, ale hladoví lidé spíše hledají jídlo než estetické uspokojení. V současné době je nebývale velká část západní populace vychována v podmínkách výjimečného ekonomického zabezpečení. Ekonomická a fyzická bezpečnost jsou nadále pozitivně hodnoceny, ale jejich relativní priorita je nižší než v minulosti.“*
(Inglehart, 1977: 3)



Změna pohledu na manželství a rodinu

- **dříve:** manželství jako vznik nové ekonomické a sociální entity
 - status dospělosti / nezávislost na rodičích / pravidelný sexuální život
 - rodičovství
 - mužské (finanční zdroje) a ženské (chod domácnosti) role
- **70. / 80. léta:** cílem manželství egalitární partnerský vztah
 - štěstí jedince je klíčovým důvodem jeho existence
- nové sexuální normy → požadavek sexuální svobody jako vyjádření autonomie mladých
 - tradiční sociální homogamie → vzájemný cit a partnerství (18. st.) → sexuální aspekty (60. léta 20. st.)
 - sex jako nástroj **rekreace** a nikoliv **prokreace**

Diferenciace životních stylů

- rozvodovost
- nesezdané soužití (kohabitace)
 - mají spolu intimní sexuální vztahy
 - společně bydlí
 - společně hospodaří
 - nejsou oficiálně sezdáni
- oddělené soužití („living apart together“)
- trvale svobodné osoby / bez partnera („singles“)
- soužití dvou lidí stejného pohlaví

porozvodové

snoubenecké

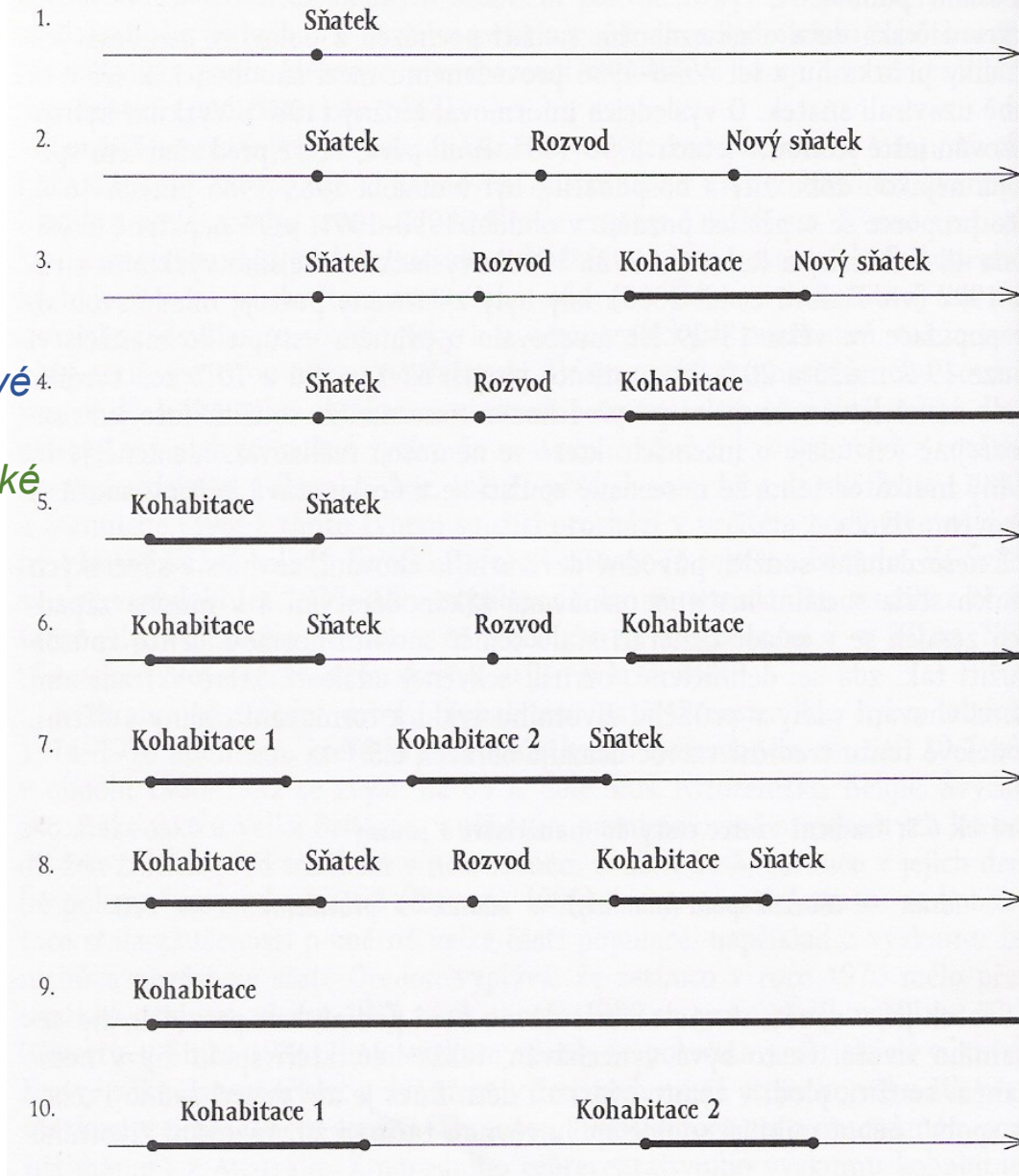
namísto manželství

dočasné

namísto manželství

dočasné

Obrázek 6.6: Různorodost fázování partnerských svazků během životního cyklu v současných vyspělých společnostech



Zdroj: Rabušic (2001)

Sekvence demografických proměn v II. DP

- **pokles úhrnné plodnosti**
- pokles počtu porodů dětí ve vyšším pořadí
- pokles počtu předmanželských koncepcí („vynucených“ sňatků“)
- stále ještě klesající věk v době prvního sňatku
- prodloužení intervalu mezi sňatkem a prvním porodem
- nárůst **rozvodovosti**
- odkládání uzavření sňatku
- rostoucí popularita **nesezdaného soužití**
- **legalizace** sterilizace a **potratů**
- nesezdané soužití je vnímáno jako alternativa manželství
- stabilizace úhrnné plodnosti na nízké úrovni
- mírný vzestup úhrnné plodnosti → porodnost žen, které až dosud plození dětí odkládaly
- vzestup demografického významu **dobrovolné bezdětnosti**
- stabilizace plodnosti jednotlivých kohort na **úrovni pod reprodukční hranicí**

čas



Kritika II. DP

- pořadí DP – svět prošel již několika významnými demografickými tranzicemi
- změny v charakteru porodnosti a sňatečnosti nebyly nijak zásadně odlišné od minulých trendů (I. DP)
 - nový prvek jen užívání antikoncepčních prostředků
 - nejedná se o „revoluci“
- pochybnosti o trvalosti změn
 - I. DP – nezvratné a definitivní změny
 - II. DP – nejistota ohledně nezvratnosti → např. rostoucí plodnost v některých státech v posledních letech
- územní omezení na Evropu, Japonsko, částečně USA