

Climate Change 2022: Impacts, Adaptation and Vulnerability

Sekce C+D

Sekce D

Naléhavost a omezení současných opatření:

Změna klimatu vyžaduje naléhavá a inovativní řešení, která integrují jak adaptační, tak i mitigační strategie. Každé další oteplení nad 1,5 °C omezuje možnosti udržitelného rozvoje, což zdůrazňuje důležitost okamžitého jednání.



Sekce D

Rovnost a sociální spravedlnost:

Dopady změn klimatu zhoršují stávající nerovnosti a nepřiměřeně postihují rozvojové a marginalizované regiony. K dosažení klimatu odolného vůči změnám jsou nezbytná spravedlivá řešení sociálních a ekonomických rozdílů.

Integrovaná adaptace a mitigace:

Spojení opatření na zmírnění a adaptaci v rámci rozvojových plánů pomáhá snižovat zranitelnost a chránit ekosystémy, zejména v podmínkách omezených zdrojů.



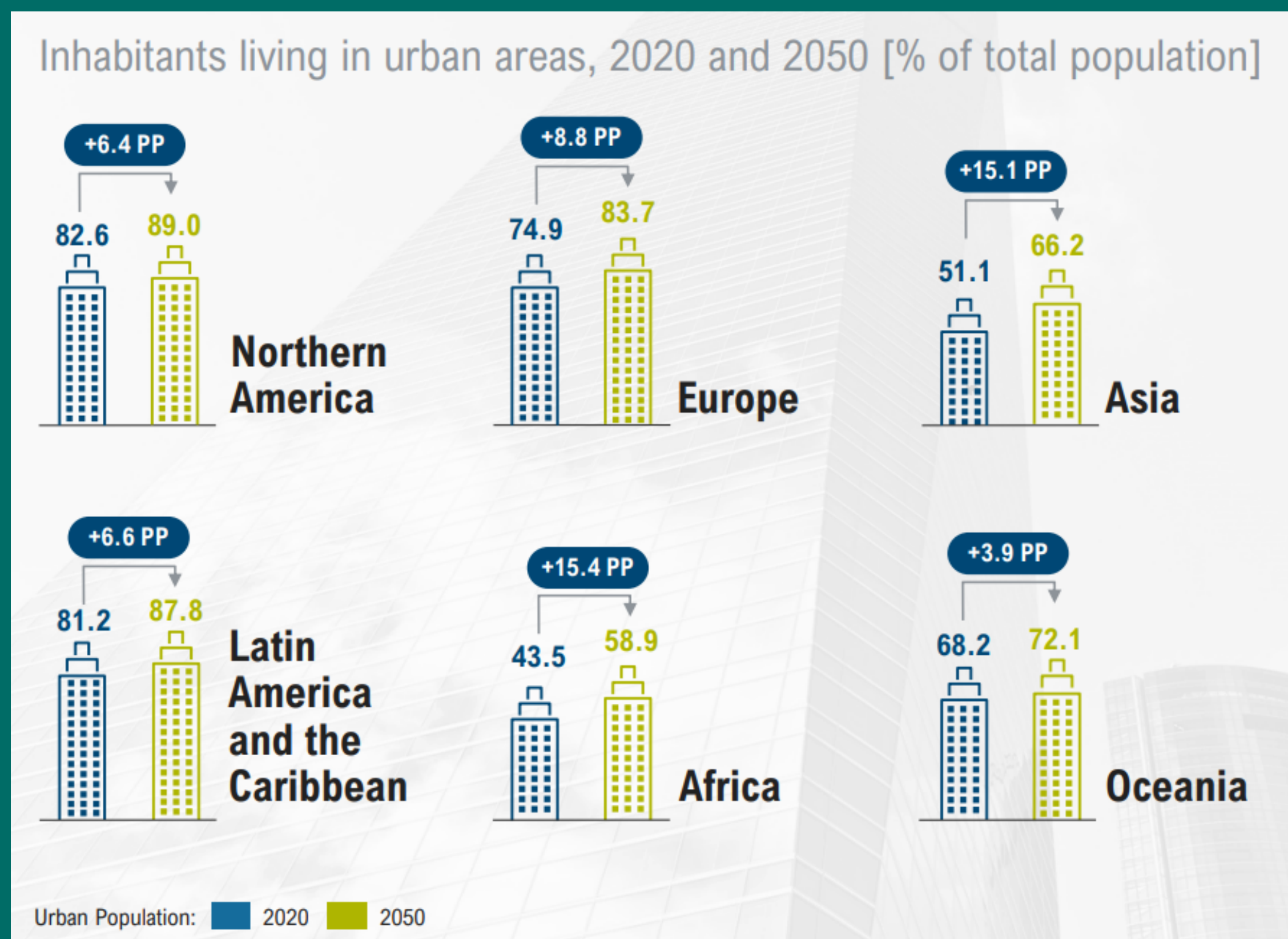
Sekce D

Mnohovrstevná správa a partnerství:

Udržitelné rozvojové procesy vyžadují partnerství mezi vládou, občanskou společností a soukromým sektorem. Je důležité zapojit tradičně marginalizované skupiny do procesů rozhodování.

Urbanizace jako příležitost pro odolnost vůči změnám klimatu:

Rychlá urbanizace poskytuje příležitost začlenit odolnost vůči změnám klimatu do městského plánu.



Sekce D

Ochrana biodiverzity a ekosystémů:

Ochrana biodiverzity je klíčová pro odolnost, protože ekosystémy poskytují základní zdroje a pomáhají

Inkluzivní a adaptivní správa:

Efektivní řízení klimatu vyžaduje adaptivní struktury a koordinaci mezi sektory, přičemž je důležit



Globální a lokální výzvy a omezení:

Možnosti pro klimatickou odolnost se snižují v regionech, které již trpí klimatickými změnami nebo sociálními zranitelnostmi;

překročení teploty o 1,5 °C může učinit udržitelnost nemožnou v některých z těchto regionů.

Děkuju za pozornost