

# VÝZNAMNÉ URBANISTICKÉ KONCEPCE 19./20. STOLETÍ

Z0136 Územní plánování a urbanismus – podzim 2024

# OSNOVA



Počátky a první teorie urbanismu



La Ciudad Lineal



Garden Cities + Neighbourhood Unit



Le Corbusier



Broadacre City

# POČÁTKY TEORIÍ URBANISMU

- reakce na problémy měst 19. století
  - odmítnutí geometrismu půdorysných plánů
  - nezbytnost **hlubšího poznání prostorové a funkční organizace** města, řešení:
    - kanalizačních soustav a vodovodních sítí (čistírny, vodojemy)
    - spádovost uliční sítě
    - zkapacitnění ulic
- první ucelené teorie urbanismu – **potlačení umělecké kompozice a důraz na funkční racionalitu**

# První teorie urbanismu

## ■ Ildefonso Cerdá

- rozšíření Barcelony (Eixample)
- spis *Generální teorie urbanizace*
  - pochopit fungování společnosti ve městech
  - „urbanistická funkcionomie“ – průzkumy a rozbory
  - kompaktnost města, vyrovnanost životních a zabezpečení zdravotních podmínek

## ■ Reinhard Baumeister

- počátky stavebního zákonodárství

## ■ Joseph Stübben

## ■ Camillo Sitte



- většina tehdejších autorů spisů o stavbě měst si uvědomovala odlišnost velkoměst
- velkoměsta jako sídla se specifickými potřebami, problémy

zobrazit mapu

Turistická

3D pohled



0 400 600 m

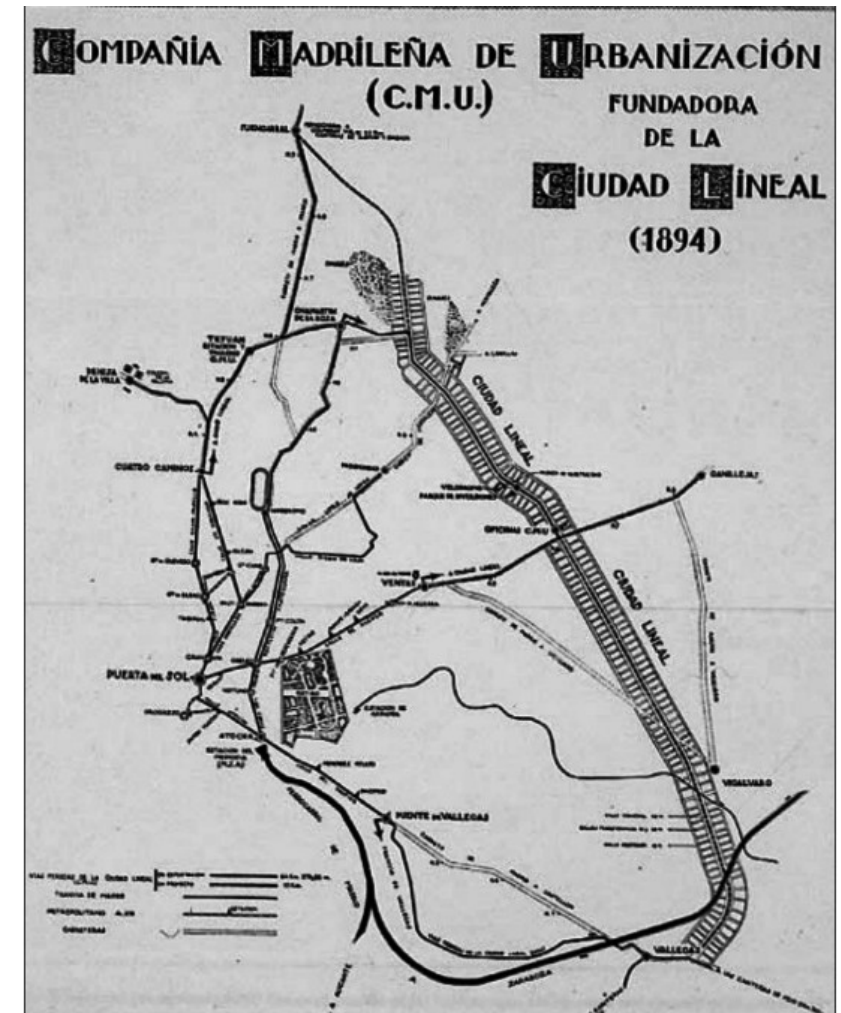
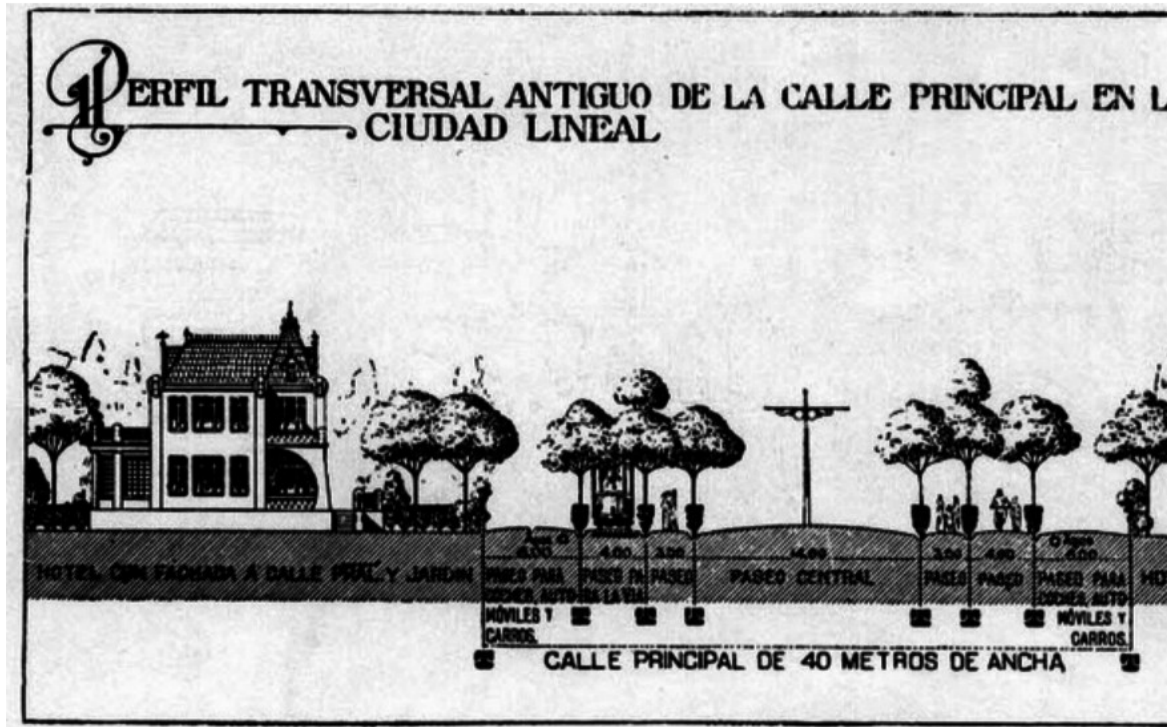
© 2022 a d e l l e

Nástroje Nahlásit chybu

Zdroj:  
mapy.c  
z

# LINEÁRNÍ MĚSTO (LA CIUDAD LINEAL)

- **Artur Soria y Mata**
  - dopravní komunikace jako osa



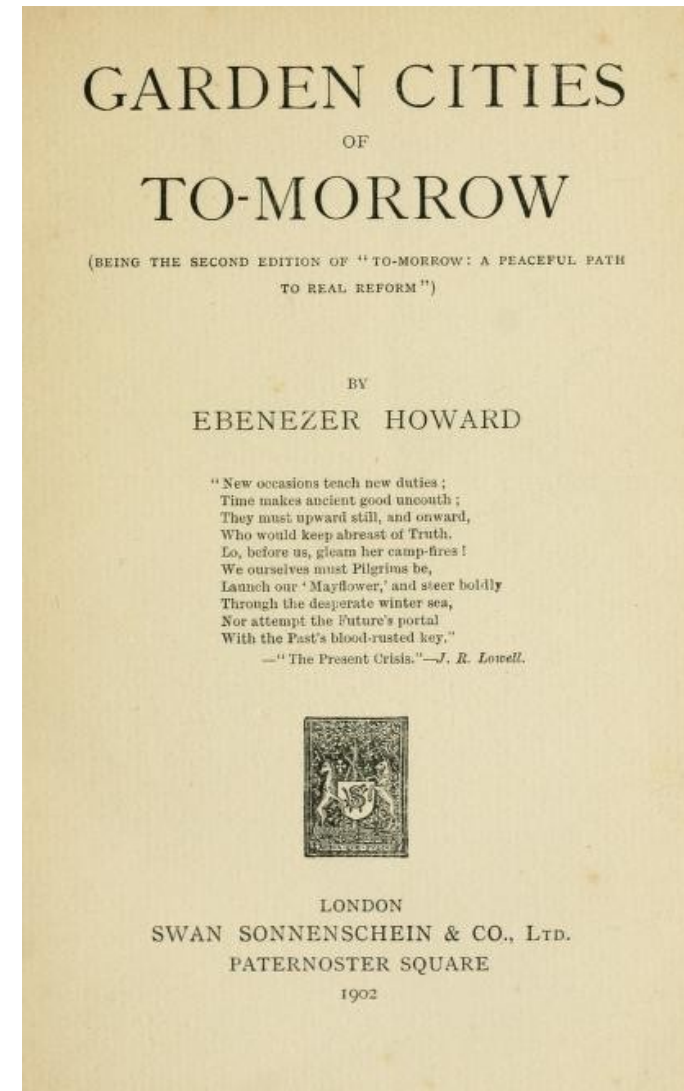
# Ciudad Lineal

- Madrid
- 5 km



# ZAHRADNÍ MĚSTO (GARDEN CITY)

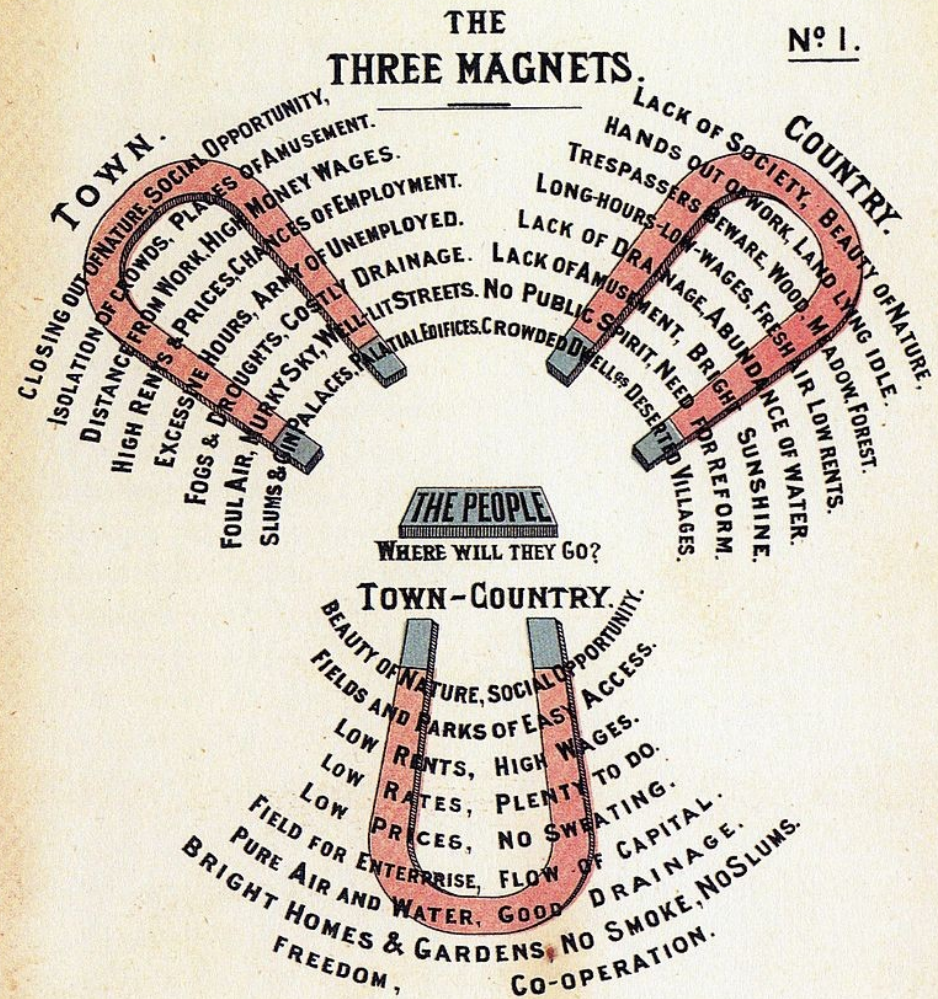
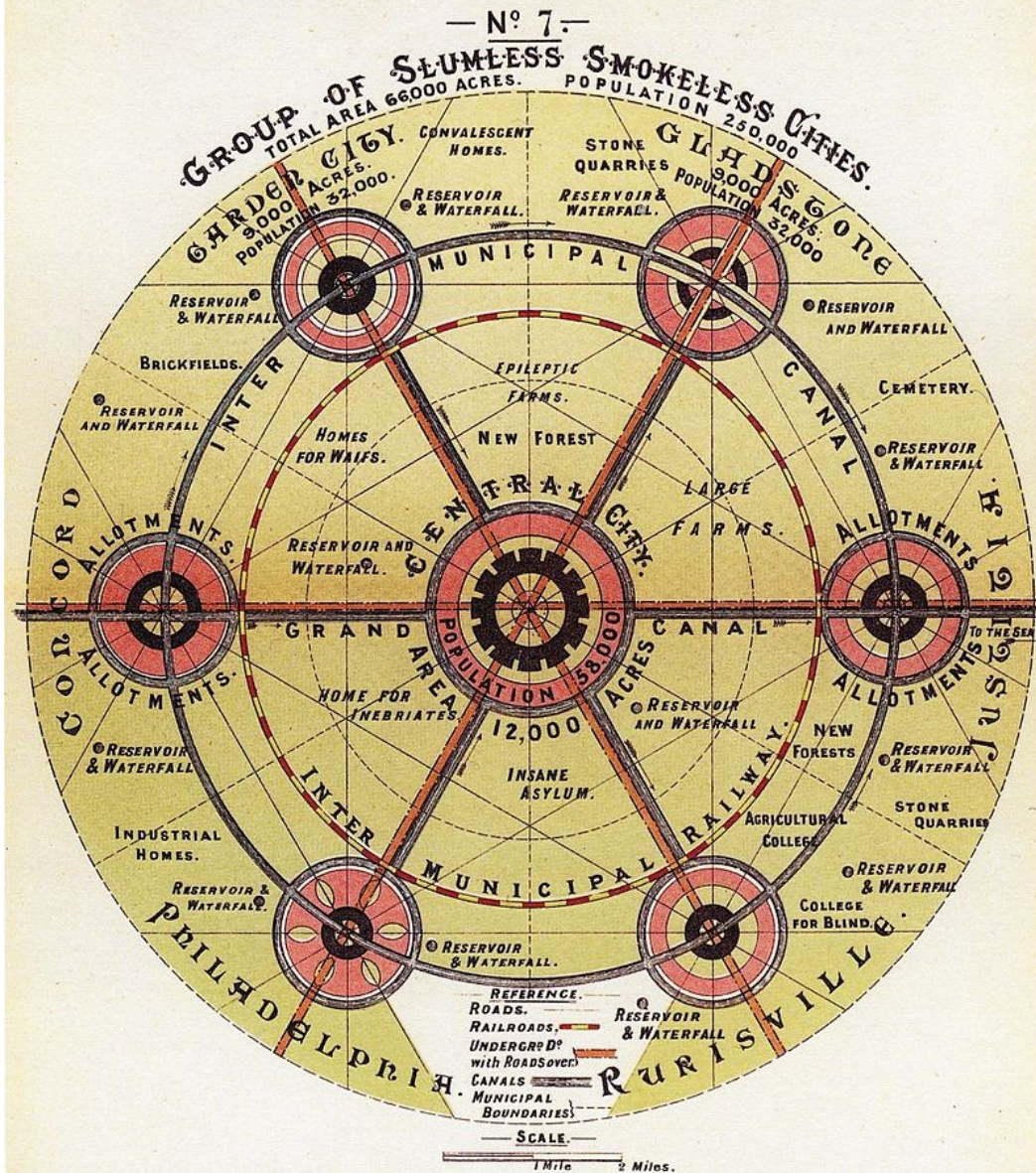
- významná koncepce ovlivňující vývoj moderního urbanismu
- limity růstu → optimální velikost měst
- zelené pásy → životní podmínky
- nízké zastavění → prostoupení zahradami
- izolované polohy → odlehčení aglomerací
- **Ebenezer Howard**
  - decentralizované osídlení mimo centrální město
  - plánovaný přesun obyvatelstva a výrobních aktivit z přeplněných měst do měst zahradních





# Zahradní město podle E. Howarda

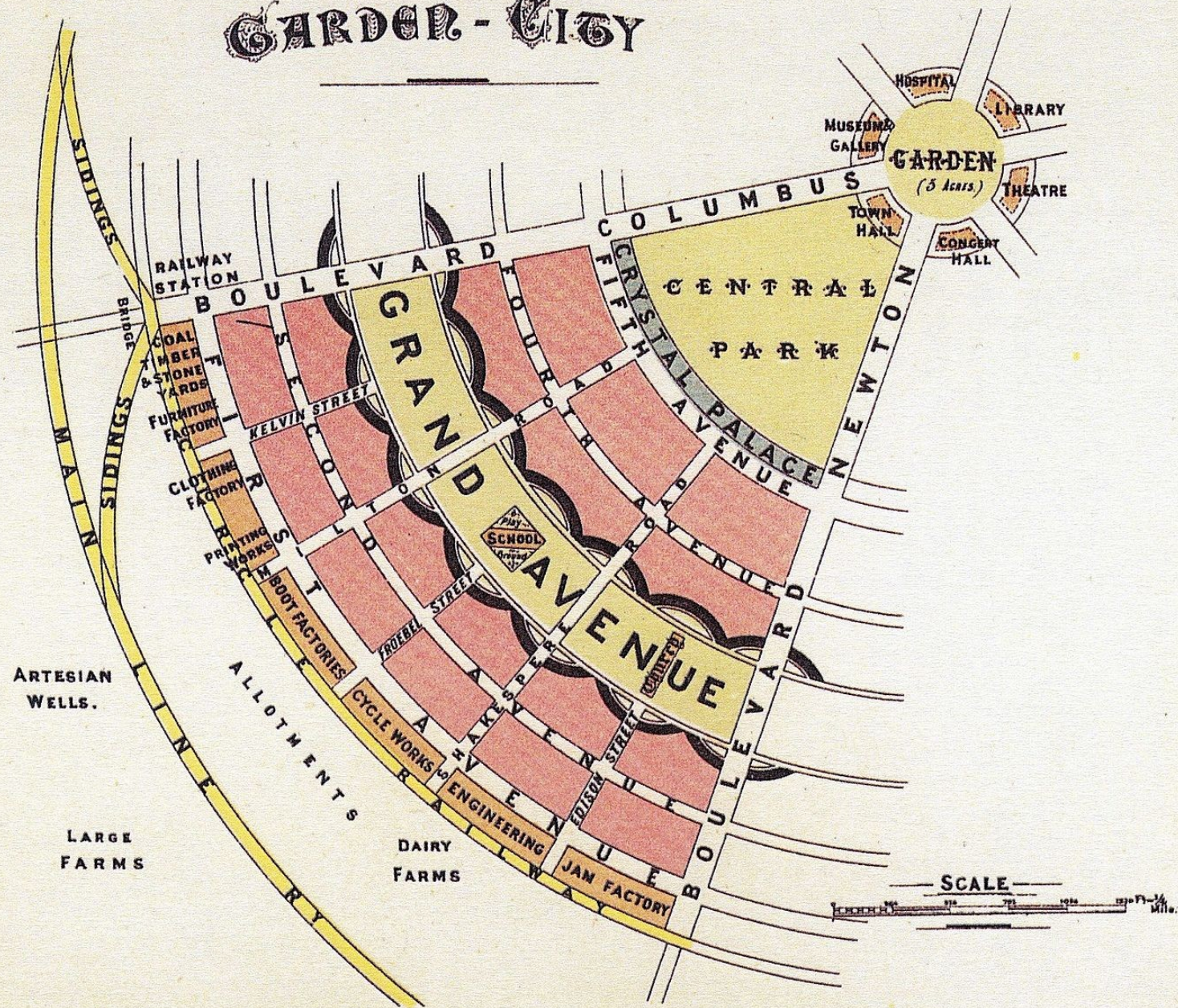
- zahradní město mělo být:
  - limitováno populační velikostí 32 000 obyvatel
  - s odpovídajícím počtem pracovních příležitostí
  - s rozsáhlými zelenými pásy pro účely zemědělské, rekreační a omezující nekontrolovatelný růst
  - s obecním vlastnictvím pozemků, které by byly pronajímány pro soukromé využití
- 6 satelitů – dopravní spojení
- centrální město s 58 000 ob.
- celek = „social city“ s 250 000 ob.





WARD AND CENTRE  
**GARDEN - CITY**

Nº 3.



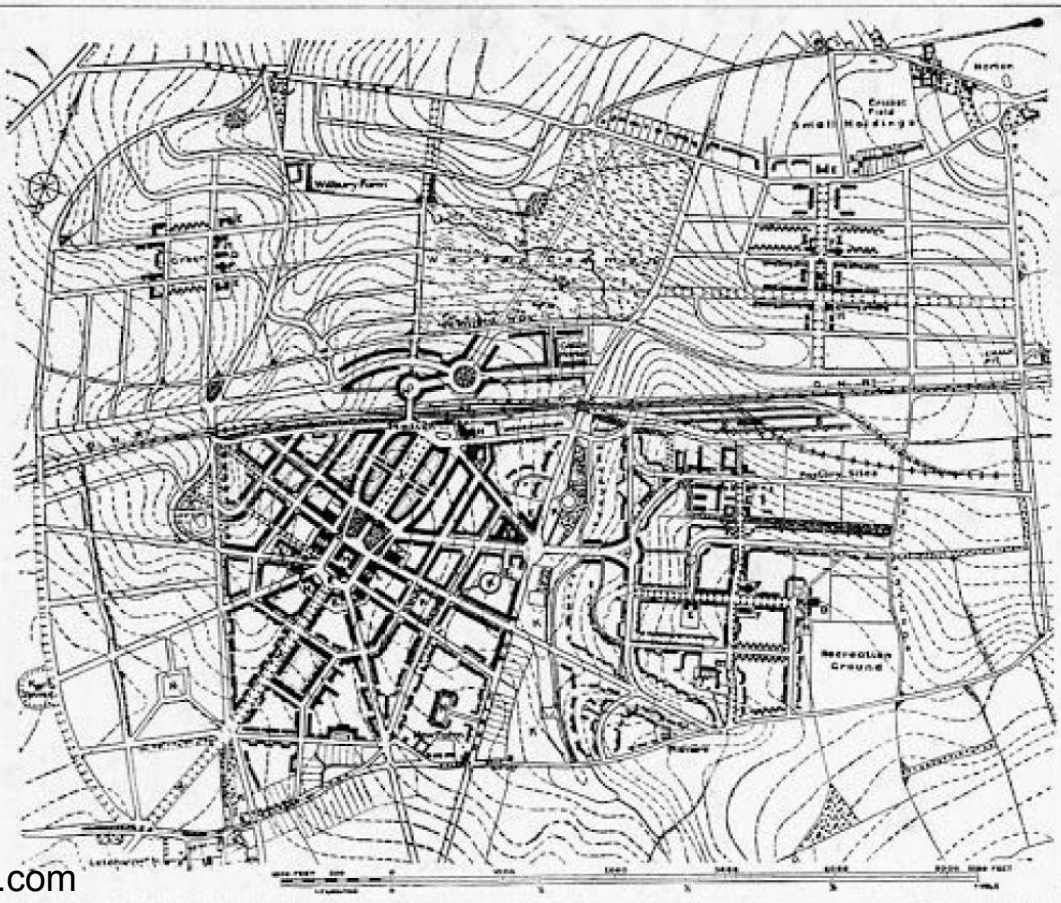
# Letchworth

- Asociace zahradních měst (1899)

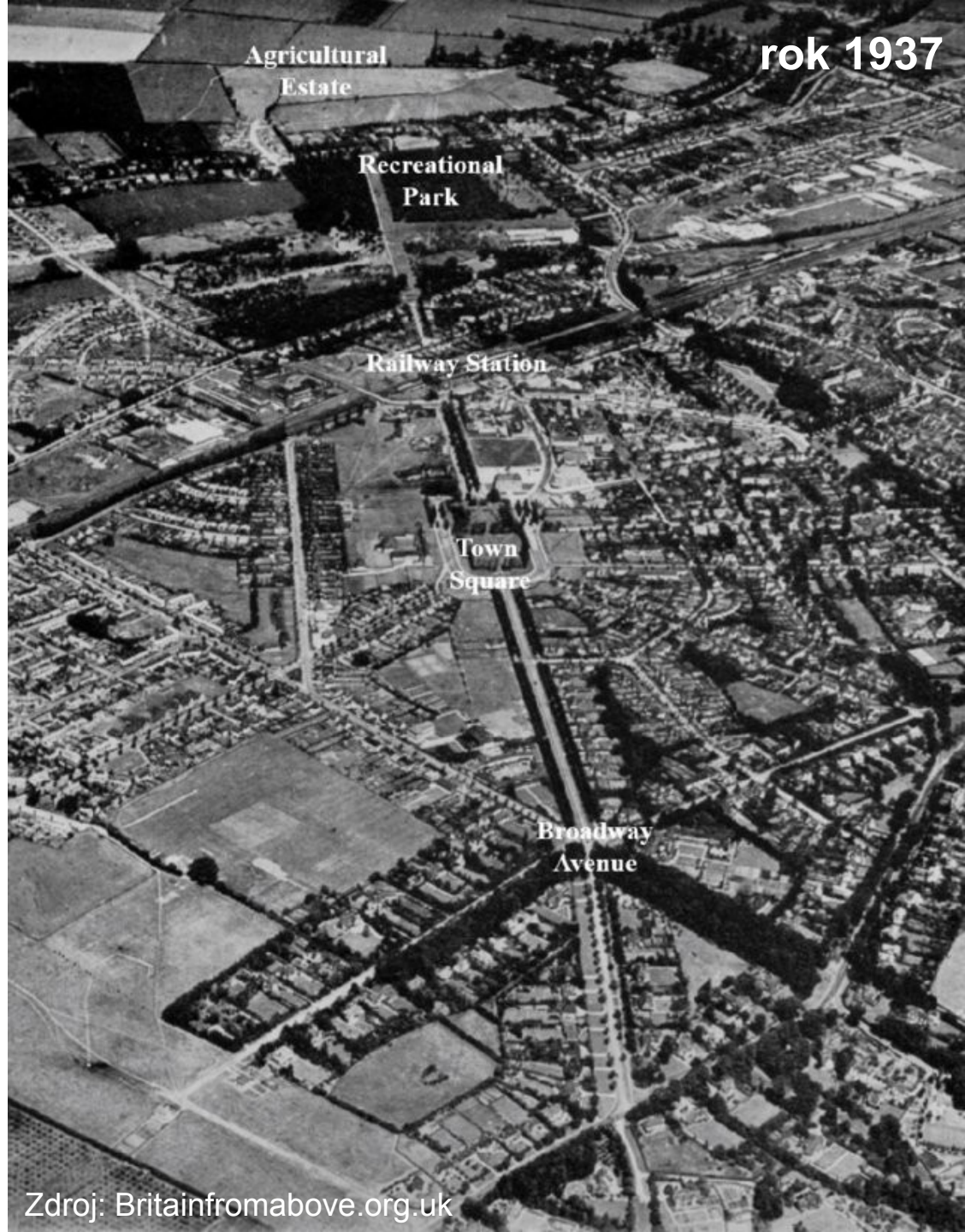
PARKER & UNWIN'S  
ORIGINAL PLAN OF  
LETCHWORTH  
GARDEN CITY,  
AS FIRST PUBLISHED  
(APRIL 1904)

*Key to Plan*

- A. Main Avenue
- B. Goods Yard and Sidings
- C. Central Square
- D. Sites for Public Hall, Museum, etc.
- E. Sites for Schools
- F. Sites for Places of Worship
- H. Sites for Hotels
- K. Open Spaces, Greens, or Parks
- L. Site for Post Office
- M. Site for Municipal Buildings

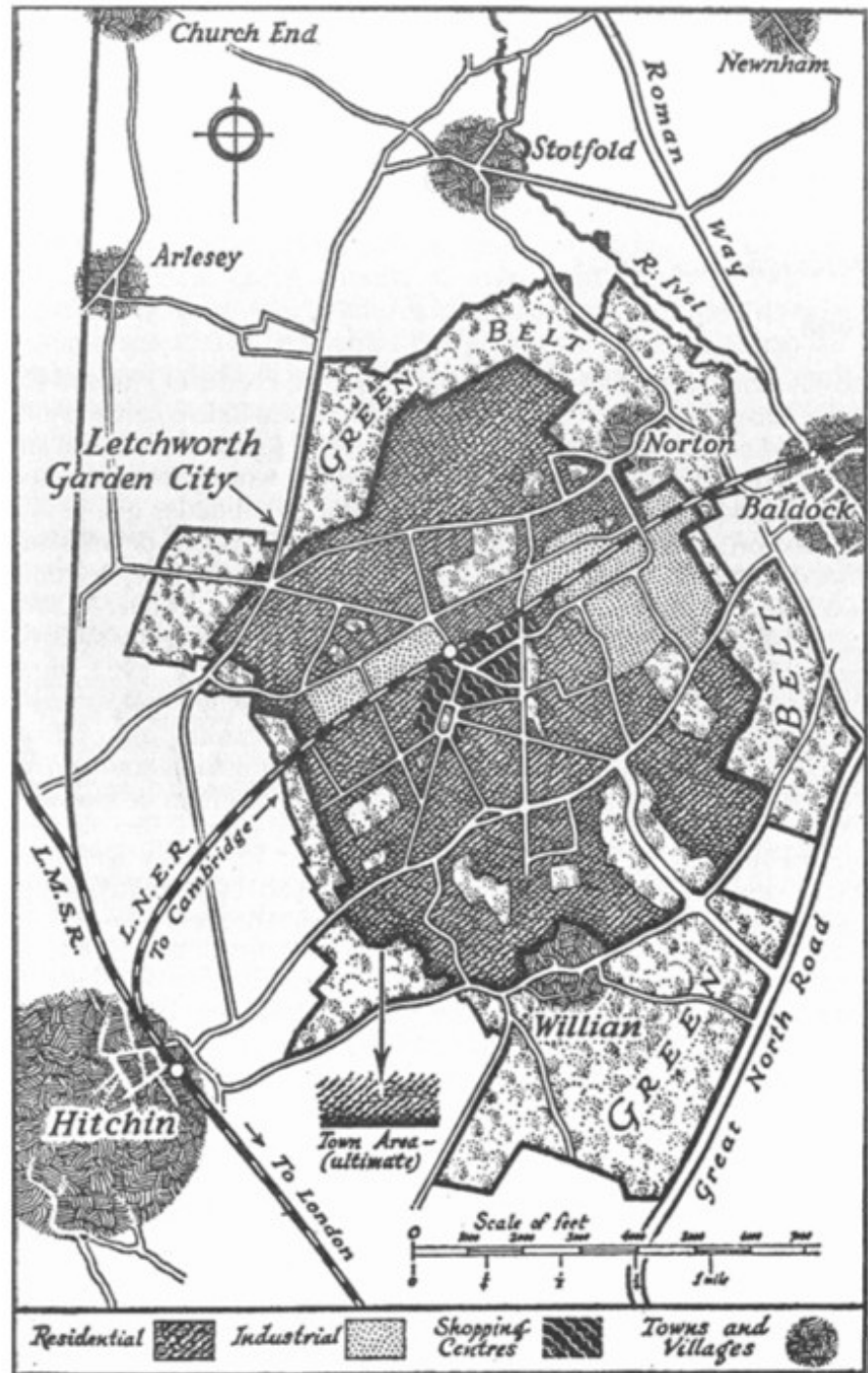


Zdroj: architectuul.com



rok 1937

Zdroj: Britainfromabove.org.uk



Zdroj: Fernández (2019)

**HEALTH of the COUNTRY  
COMFORTS of the TOWN**



**LETCWORTH**  
The **FIRST GARDEN CITY**



*obytné domy v Letchworthu*





# Welwyn

- 1920 („new town“ 1948)



# Yesterday



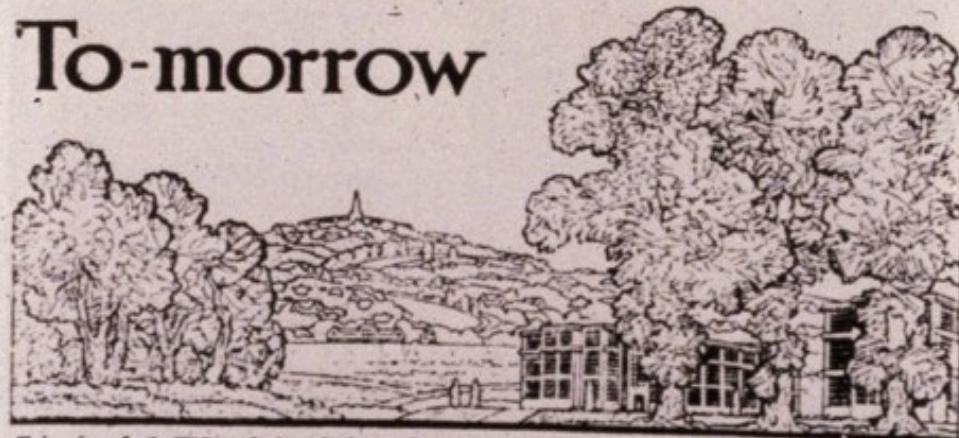
*Living and Working in the Smoke*

# To-day



*Living in the Suburbs - Working in the Smoke*

# To-morrow



*Living & Working in the Sun at WELWYN GARDEN CITY*



WELWYN  
GARDEN  
CITY

Handside

Peartree



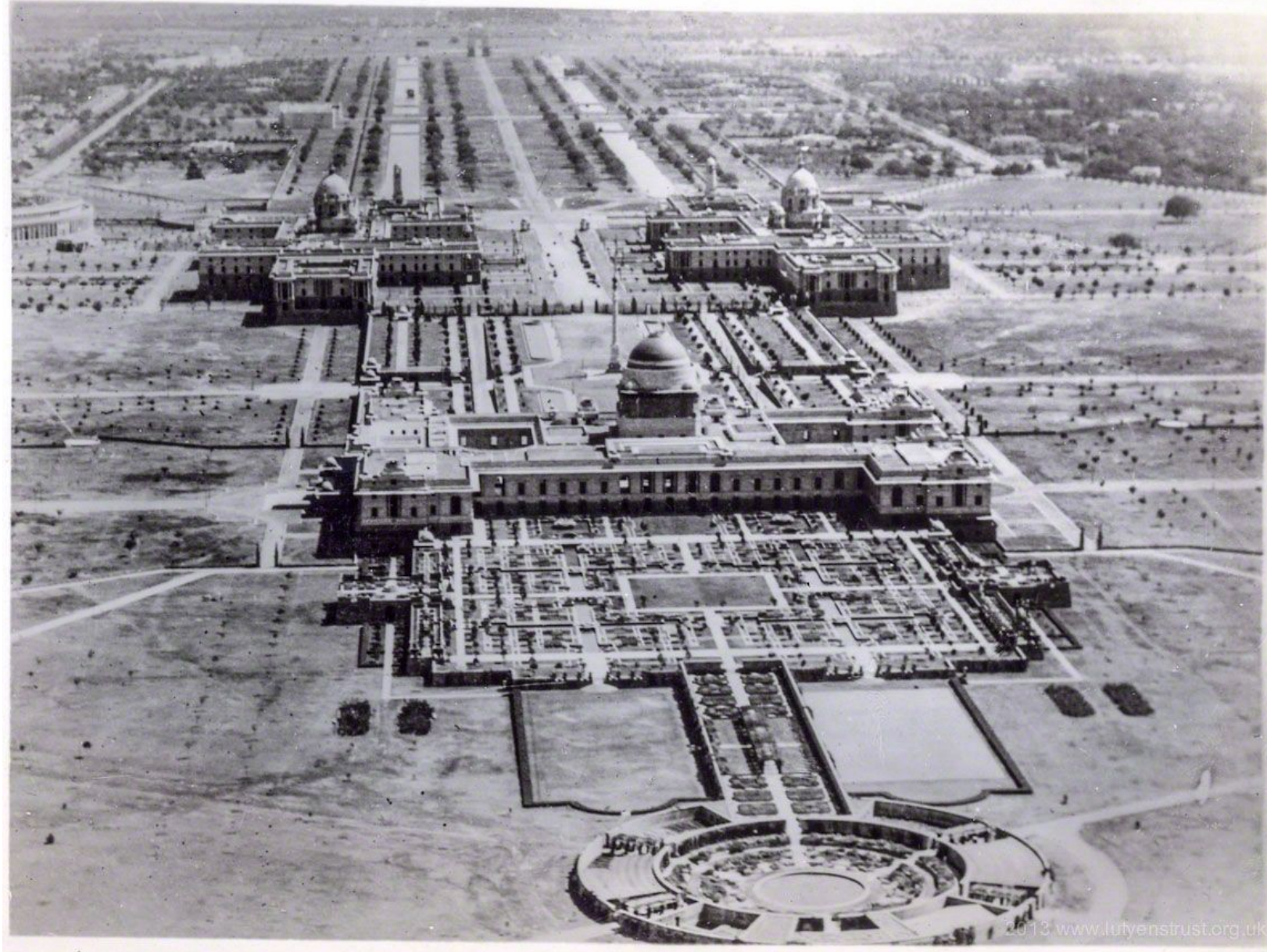
# „City Beautiful“ hnutí

- **Canberra**
  - Walter Burley Griffin
  - 1913



# „City Beautiful“ hnutí

- **New Delhi**
  - Edward Lutyens
  - 1911



© 2013 www.lutyenstrust.org.uk

# Ořechovka

- inspirace zahradními městy v Anglii
- 20. léta 20. století



Zdroj: mapy.cz



Kotěrova Kolonie

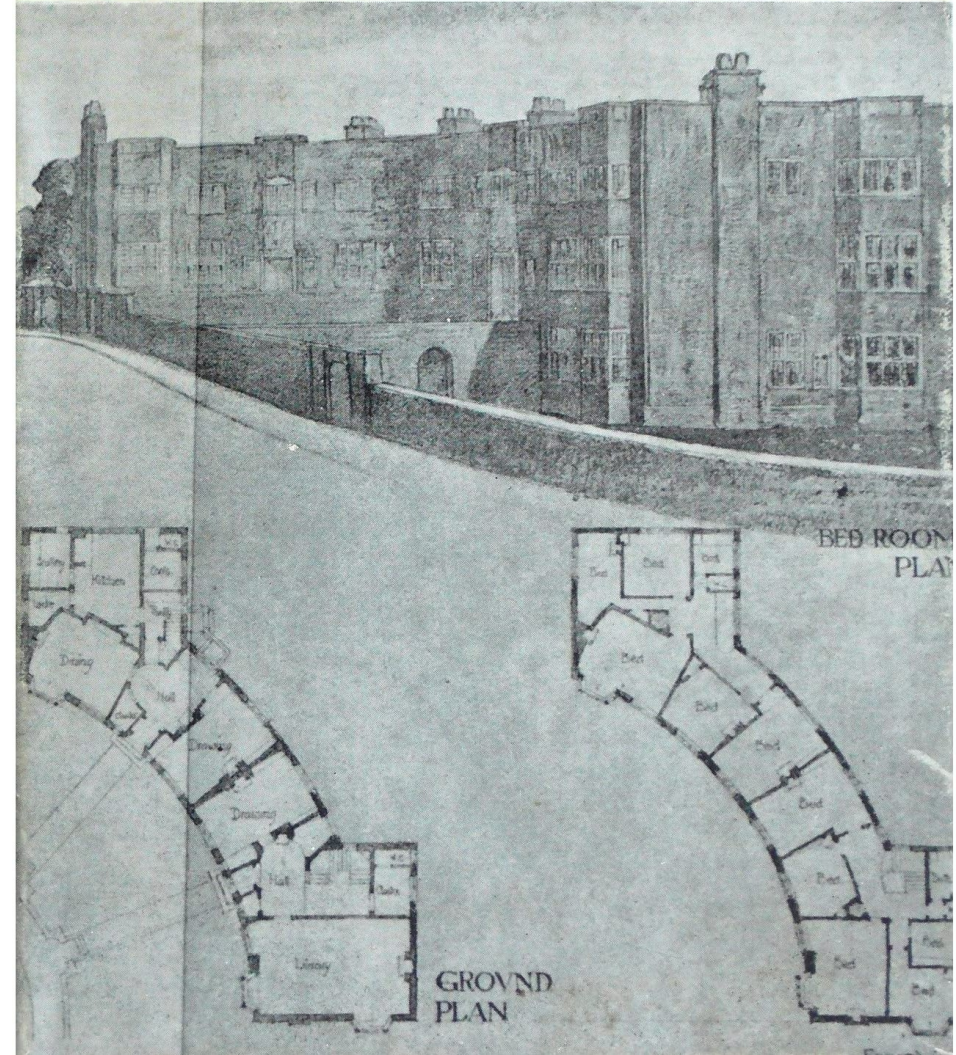
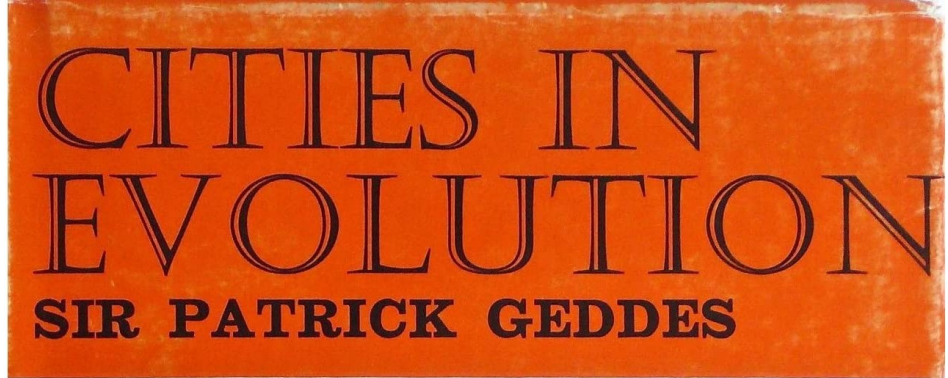
Zdroj:  
mapy.cz



ZÁHRADNÍ  
MĚSTO

# VSTUP DO 20. STOLETÍ

- od idyly ničím nerušeného rozvoje (19.st.) k dějinným událostem 20.st.
- velkoměsto jako téma (urbanizace, demografický růst)
  - řešení ideálního velkoměsta x hledání jiných sídelních forem
- **Patrick Geddes**
  - navazující sekvence plánovacího postupu
  - regionální kontext a měřítko plánování
  - *Cities in Evolution* (1915)
- Plánování sousedství (technické)
- Města avantgard



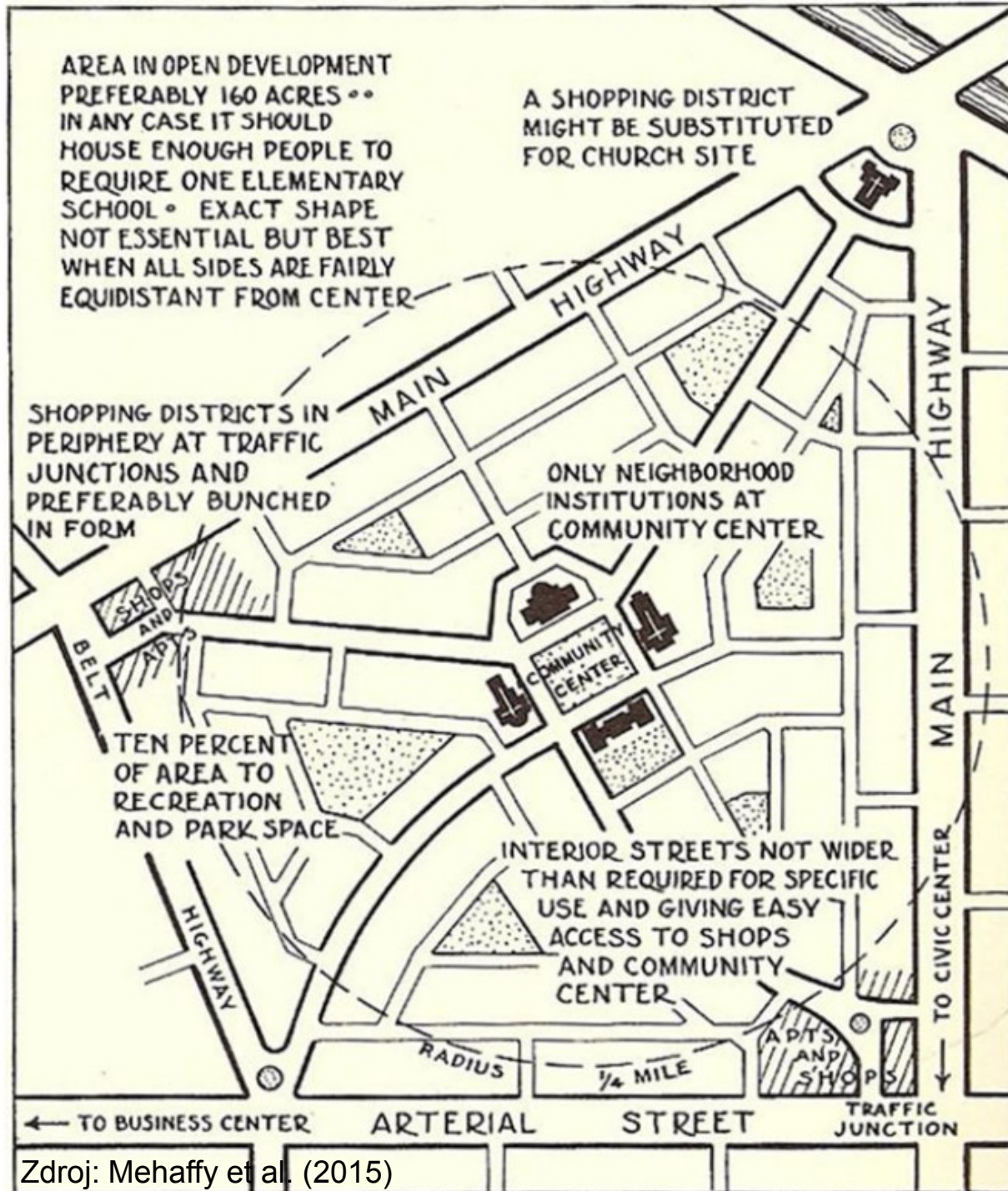
# NEIGHBOURHOOD UNIT

- tzv. *koncept obytného okrsku* (příp. sousedské jednotky, mikrorajónu)
- měřítko čtvrtě, sousedství → klíč k pohodlnému životu
- USA: neplánovaný růst, přelidnění, segregace, automobilismus
- Radburn (část New Jersey) – C. Stein a H. Wright (1929)
  - „superbloky“ s oddělením pěší dopravy a aut
  - „the motor age suburb“
- „Regional Plan of New York and Its Environs“ – **Clarence Perry** (1929)
  - sousedství jako soběstačná funkční jednotka
  - prostorové rozvržení
  - sociální plánování (nikoliv prostorový determinismus)



# C. Perry: parametry okrsku

- základní vybavenost (těžiště):
  - základní škola
  - park s hřištěm
  - místní obchody  
→ 400m / 5 minut chůze
- hlavní doprava po obvodu
- uvnitř zklidnění dopravy
- min. 10 % otevřený prostor
- min. velikost 800m x 800m
- 5-9 tis. obyvatel

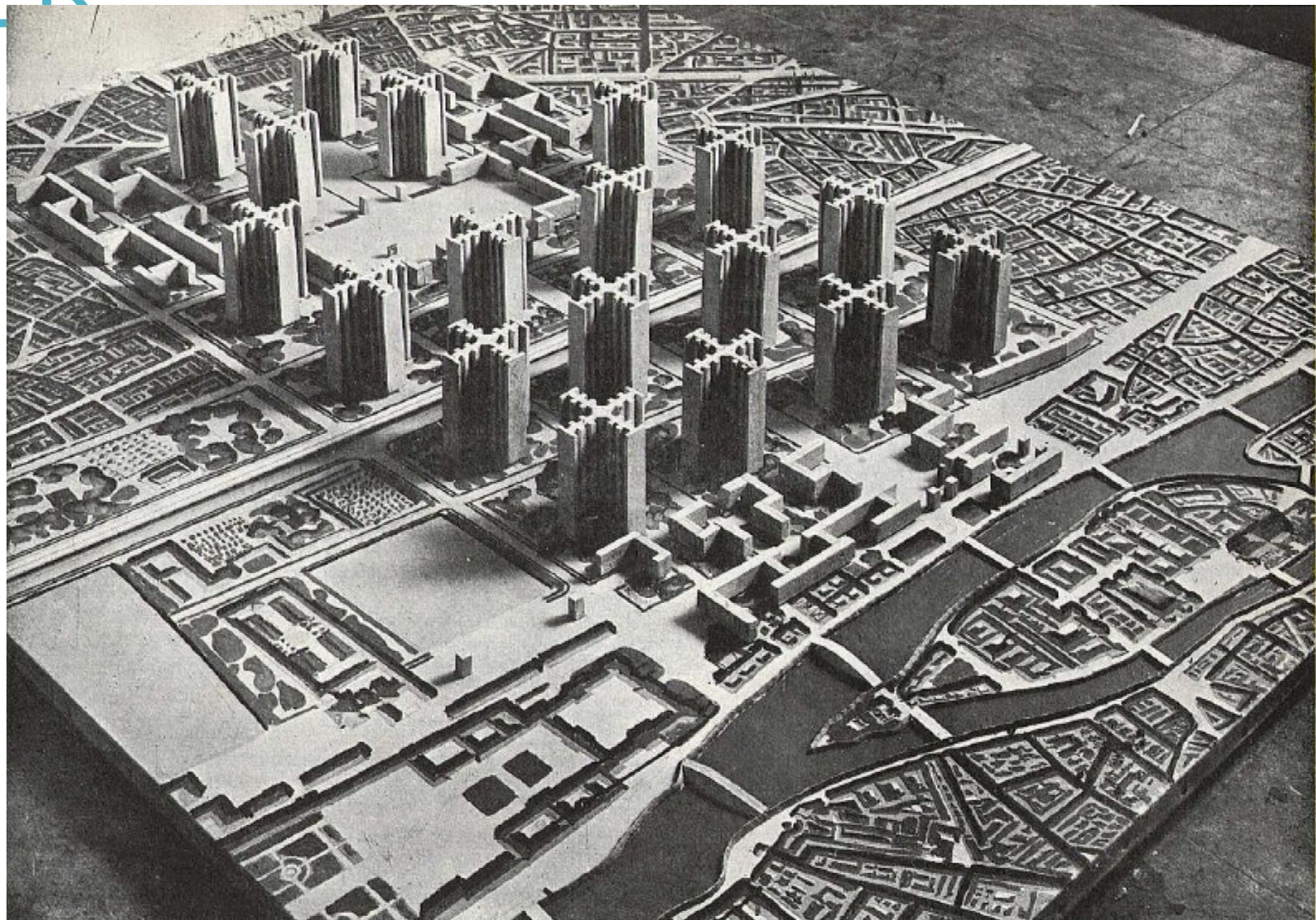


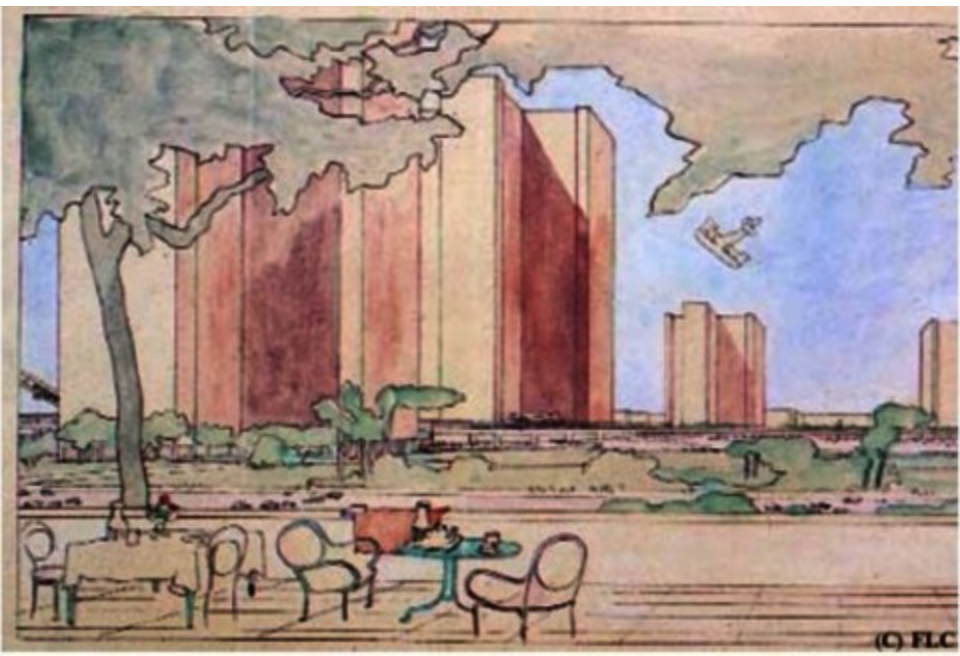
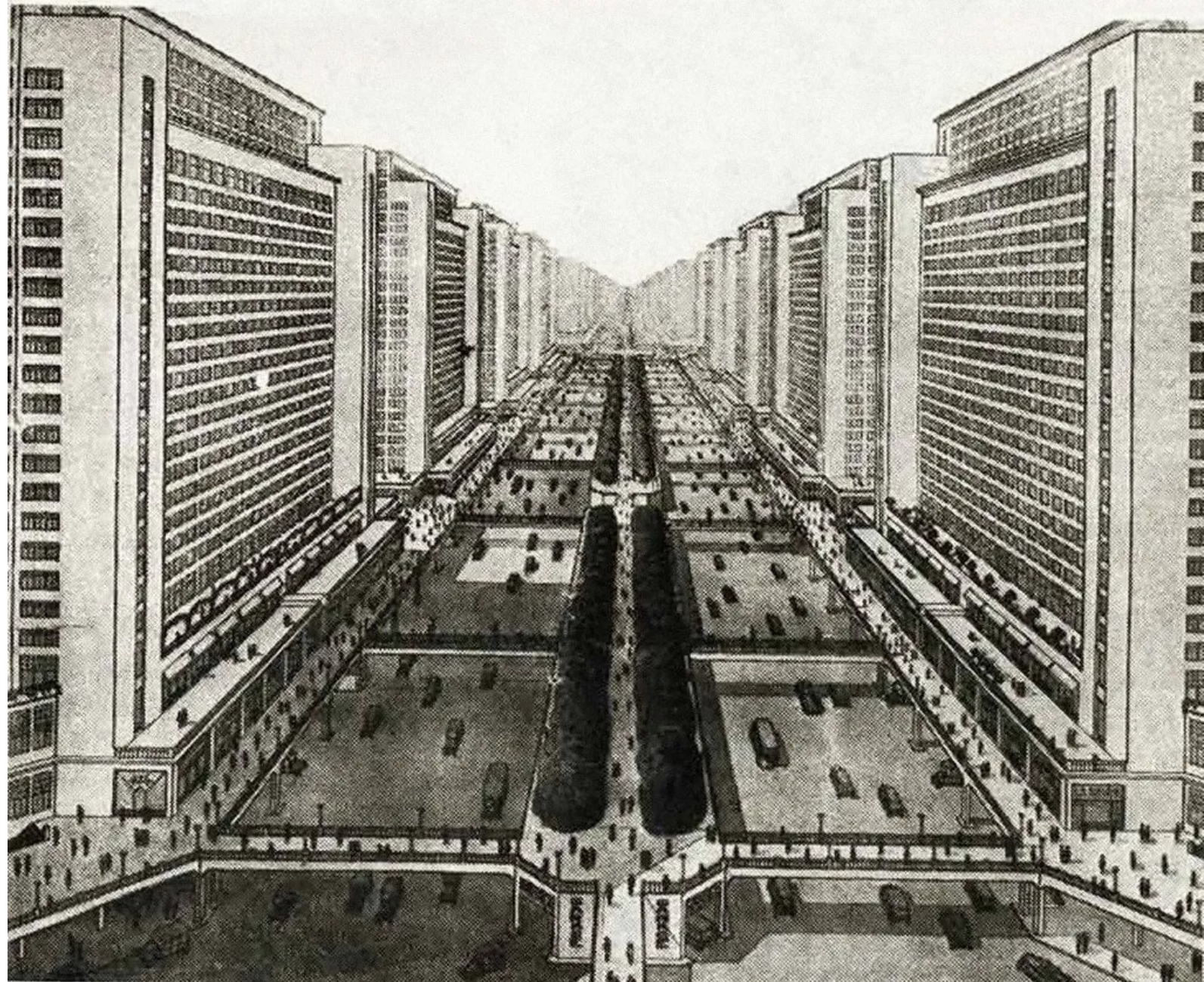
# Vývoj a dnešní relevance

- **kritika:** adaptace na automobilitu, zónování, malá velikost okrsku
- **zásadní dopad** na urbanistické plánování 20. století
- USA, VB, Kanada, Brazílie, Švédsko, Německo (W. Gropius)
  - proměna interpretace konceptu → zdůrazňování pocitu susedství a komunitního života
  - formování myšlenek prostorového determinismu v plánování (Nový Urbanismus)
    - neodpovídá původní myšlence (C. Perry)
- poválečné socialistické země i Sovětský svaz
  - technokratický přístup, přepočty plochy (m<sup>2</sup>) na obyvatele
  - „mikrorajón“ pro 5-15 tis. obyvatel (v praxi přes 20)
  - teorie malých susedství x praxe sídlištního urbanismu
- zůstává velmi **relevantní i dnes**

# LE CORBUSIER

- **Charles-Édouard Jeanneret (CHE)**
- **koncept 3 milionového města**
- **přetížení tradičních forem města**
  - rozvolnění
  - výškové stavby
  - nová koncepce ulice
  - land-use segregation





Zdroj: thecharnelhouse.org

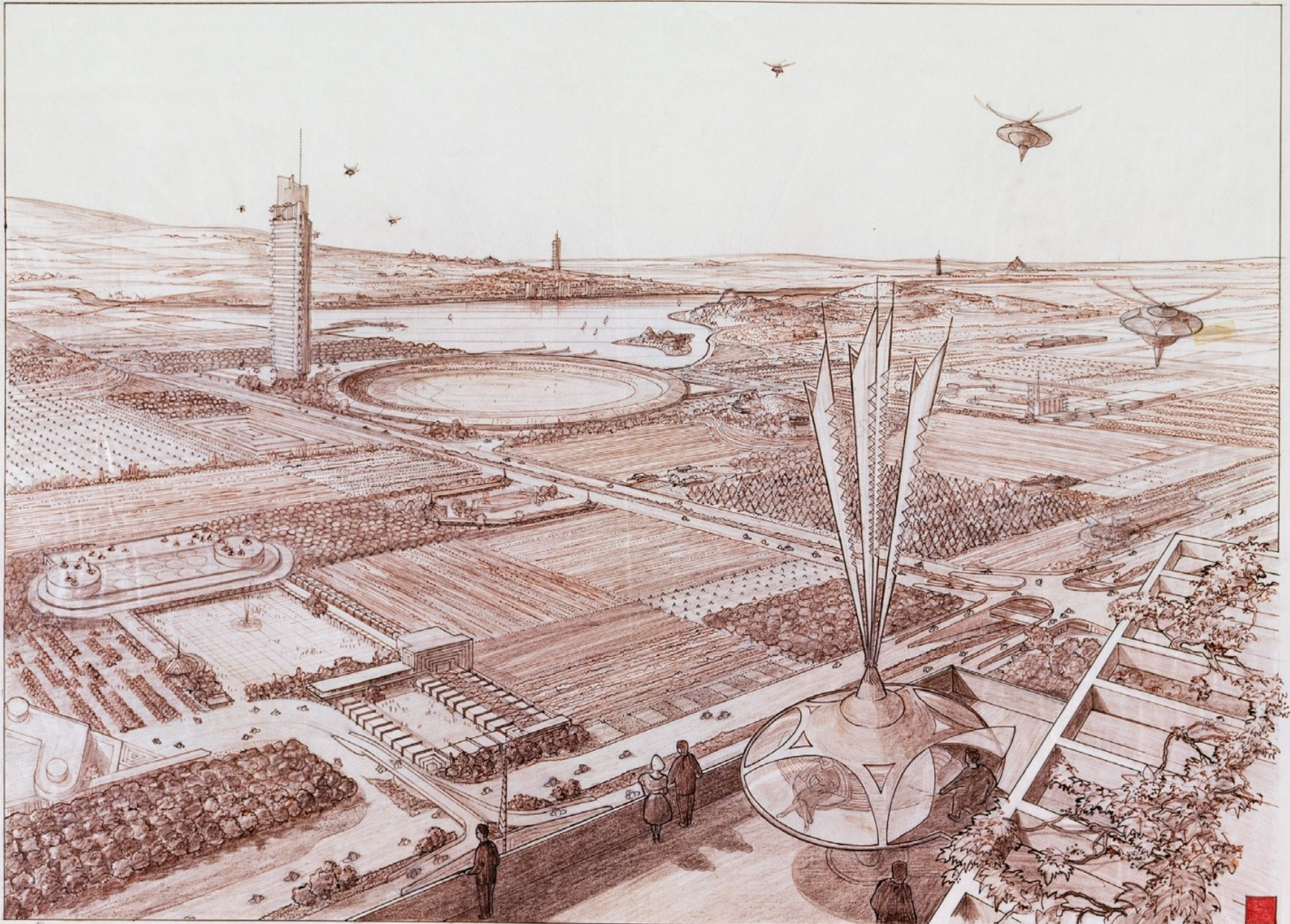




# BROADACRE CITY

- teorie „organického města“
  - přirozený vývoj – historie, rostlá města, přírodní podmínky
- **Frank Lloyd Wright (USA)**
- odmítnutí existence velkoměsta → zachování venkovských hodnot
- odmítnutí pravidelných geometrických půdorysných plánů
- koncept „broadacre city“
  - dostupnost rozšířením automobilu
  - energetická nezávislost daná elektřinou
  - desurbanizace (rozptyl bydlení i pracovních příležitostí)
  - předvídaný rozvoj telekomunikací a rychlostních komunikací





Frank Lloyd Wright  
Typical view of Century City, California, illustrating the concept of organic architecture. Helps organization program.

Automatic (Tulliver's) construction - automatic center, buffer, fresh way.