



**GIS VE VEŘEJNÉ SPRÁVĚ**

**MUNI  
SCI**

**e-Government a  
informatizace veřejné  
správy; hlavní  
poskytovatelé GI aplikací**

**podzim 2024**

**Petr Kubíček**

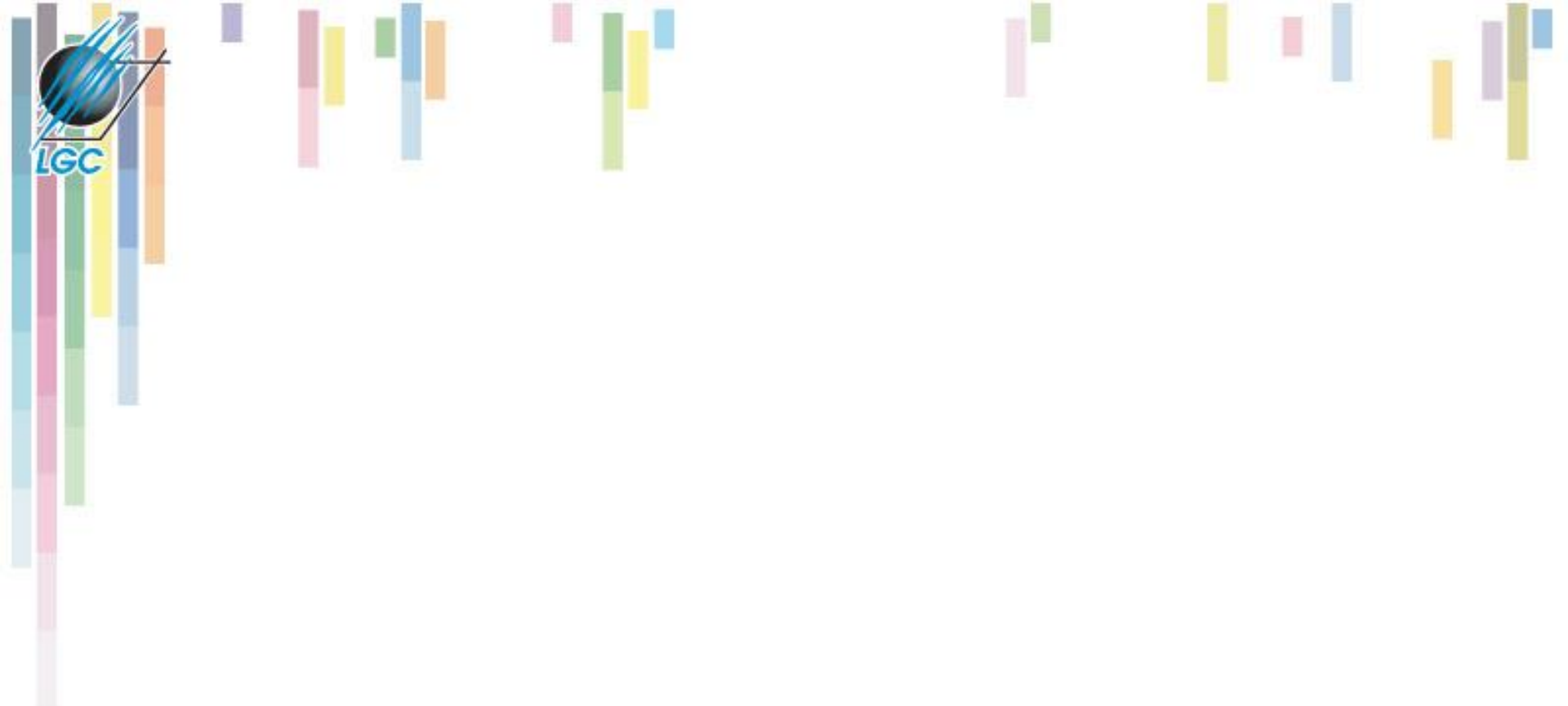
**kubicek@geogr.muni.cz**

**Laboratory on Geoinformatics and Cartography (LGC)  
Institute of Geography  
Masaryk University  
Czech Republic**

# Zadání cvičení II.

- **Prezentujete možnosti využití prostorového registru RUIAN pro veřejnou správu, soukromou sféru a občana, kriticky zhodnotíte a popíšete jeho silné a slabé stránky.**
- **15 – 20 minut + diskuze.**
- **Vedení – František Dostál, Tadeáš Dvořák**





# **E-GOVERNMENT A INFORMATIZACE VEŘEJNÉ SPRÁVY**



# RÚIAN - shrnutí

- V RÚIAN jsou pro celou veřejnou správu vedeny závazné informace o územní identifikaci a o adresách.
- Obsahem RÚIAN jsou popisné a lokalizační údaje o:
  - územních prvcích a územně evidenčních jednotkách,
  - účelových územních prvcích,
  - adresách,
  - vzájemných vazbách.
- V ostatních registrech se vedou odkazy na adresní místa vedená v RÚIAN.
- RÚIAN je veřejným seznamem.

<http://vdp.cuzk.cz>

# Aktualizace RÚIAN

- Prvotní naplnění ISÚI/RÚIAN bylo provedeno zdrojovými daty ze systémů: **ISKN**, **RSO**, **UIR-ADR**, **DDM** a **REKOS**. Databáze dodacích míst ČP, Registr komunálních symbolů
- **Editace údajů RÚIAN** probíhá pomocí **dvou** AIS:
  - Informační systém územní identifikace (**ISÚI**),
  - Informační systém katastru nemovitostí (**ISKN**).
- Editory údajů v ISÚI jsou:
  - **obce, stavební úřady a ČSÚ,**
  - **ČÚZK.**
- Aktualizace údajů RÚIAN probíhá **on-line**.

# Sdílení aktualizace ISKN + ISUI → RUIAN

Lokalizační údaje

- hranice
- hranice st. objektu
- definiční bod

Způsob ochrany nemovitosti

Editují katastrální úřady  
prostřednictvím ISKN

123

Identifikační údaje

Druh pozemku

BPEJ

Výměra

Q

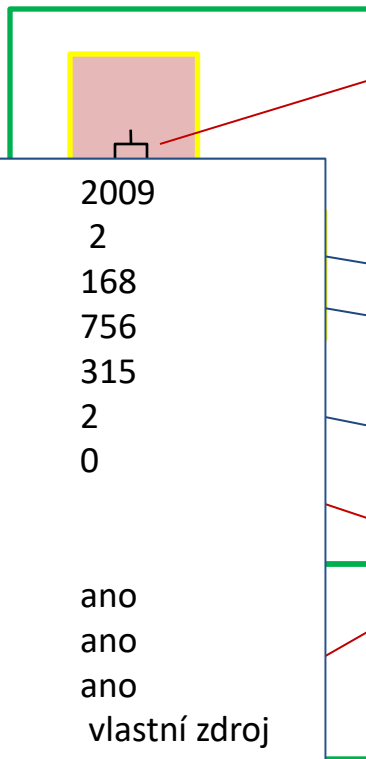
52/2

+ vazba pozemku a stavby na územní prvky (příslušnost do k.ú., obce atd...)

# Sdílení aktualizace ISKN + ISUI → RUIAN

## Lokalizační údaje

### •hranice



Dokončeno:	2009
Počet bytů:	2
Zastavěná plocha v m <sup>2</sup> :	168
Obestavěný prostor v m <sup>3</sup> :	756
Podlahová plocha v m <sup>2</sup> :	315
Počet nadzemních podlaží:	2
Počet podzemních podlaží:	0
.	
.	
Připojení na vodovod:	ano
Připojení na kanal. síť:	ano
Připojení na rozvod plynu:	ano
Způsob vytápění:	vlastní zdroj
Výtah:	ano

## Způsob ochrany nemovitosti

**POZOR!**

Ostatní údaje o stavebním objektu

- číslo popisné
- definiční bod
- způsob využití (např. rodinný dům)
- TE atributv

Editují stavební úřady  
prostřednictvím ISÚI

+ vazba pozemku a stavby na územní prvky (příslušnost do k.ú., obce atd...)



# Jaké údaje se zapisují?

**Stavební úřad** zapisuje údaje o:

- (A) **stavebním objektu**, který **vyžaduje stavební povolení** nebo ohlášení stavebnímu úřadu.
- (B) **adresním místě**, které vzniká spolu s výše uvedeným stavebním objektem.

**Obec** zapisuje údaje o:

- (A) **ulici**,
- (B) **stavebním objektu**, který nevyžaduje stavební povolení ani ohlášení stavebnímu úřadu,
- (C) **adresním místě**.





# Jak získat údaje z RUIAN?








- **Publikačními službami** na vnějším rozhraní **ISZR**:
  - popis na stránkách SZR <http://www.szrcr.cz/vyvojari>
  - katalog eGON služeb, verze 7.06
  - služby jsou přístupné pouze registrovaným AIS
  - data poskytovaná přes eGON služby mají **referenční charakter**
- Webovou aplikací **Veřejný dálkový přístup (VDP)**
  - adresa aplikace je <http://vdp.cuzk.cz>
  - **výměnný formát RÚIAN (VFR)**
  - data poskytovaná přes VDP **nejsou referenční**

# Výstupy z RÚIAN

## Veřejný dálkový přístup (VDP)

- Vyhledávání informací o prvcích
- Prohlížení mapy
- Ověření adresy
- Získání dat ve výměnném formátu



	Novinky
	Provozní info a odstávky
	Často kladené otázky
	Technické předpoklady
	Uživatelská podpora
	Uživatelská příručka
	Základní registr RÚIAN

## Vyhledání prvků

- ▶ [Stát](#)
- ▶ [Region soudržnosti](#)
- ▶ [Kraj \(VÚSC\)](#)
- ▶ [Okres](#)
- ▶ [ORP](#)
- ▶ [POU](#)
- ▶ [Obec](#)
- ▶ [Správní obvod Prahy](#)
- ▶ [Městská část/obvod](#)
- ▶ [Část obce](#)
- ▶ [Ulice](#)
- ▶ [Stavební objekt](#)
- ▶ **[Adresní místo](#)**
- ▶ [Katastrální území](#)
- ▶ [Parcela](#)
- ▶ [ZSJ](#)

## Dřívější členění

- ▶ [Kraj \(1960\)](#)
- ▶ [Městský obvod Prahy](#)

## Ověření adresy

## Výměnný formát

## Zobrazení mapy

Verze aplikace: 1.9.27  
Verze DB: ruian-1\_9\_38\_pe2

## Adresní místo

Nové zadání

Obec: Havlíčkův Brod (okres Havlíčkův Brod)

Změnit

Ulice: Bratří Čapků

Změnit

Část obce: Newbráno

Městská část: Newbráno

Stavební objekt číslo:

Newbráno

Adresní místo Číslo orientační:

PSČ:

Kód:

Třídít podle:  Část obce, č. domovní  Ulice, číslo orientační  Kód adresního místa

Vyhledat

Kód adr. místa	Identifikace	Název části obce	Název ulice	Název obce (název okresu)	Detail
9610596	2588	<a href="#">Havlíčkův Brod</a>	<a href="#">Bratří Čapků</a>	<a href="#">Havlíčkův Brod (okres Havlíčkův Brod)</a>	
9611886	2732	<a href="#">Havlíčkův Brod</a>	<a href="#">Bratří Čapků</a>	<a href="#">Havlíčkův Brod (okres Havlíčkův Brod)</a>	
9611991	2745	<a href="#">Havlíčkův Brod</a>	<a href="#">Bratří Čapků</a>	<a href="#">Havlíčkův Brod (okres Havlíčkův Brod)</a>	
9612238	2771	<a href="#">Havlíčkův Brod</a>	<a href="#">Bratří Čapků</a>	<a href="#">Havlíčkův Brod (okres Havlíčkův Brod)</a>	
9612289	2776	<a href="#">Havlíčkův Brod</a>	<a href="#">Bratří Čapků</a>	<a href="#">Havlíčkův Brod (okres Havlíčkův Brod)</a>	
9612530	2810	<a href="#">Havlíčkův Brod</a>	<a href="#">Bratří Čapků</a>	<a href="#">Havlíčkův Brod (okres Havlíčkův Brod)</a>	
9612629	2821	<a href="#">Havlíčkův Brod</a>	<a href="#">Bratří Čapků</a>	<a href="#">Havlíčkův Brod (okres Havlíčkův Brod)</a>	
9612637	2822	<a href="#">Havlíčkův Brod</a>	<a href="#">Bratří Čapků</a>	<a href="#">Havlíčkův Brod (okres Havlíčkův Brod)</a>	
9612912	2857	<a href="#">Havlíčkův Brod</a>	<a href="#">Bratří Čapků</a>	<a href="#">Havlíčkův Brod (okres Havlíčkův Brod)</a>	
9612921	2858	<a href="#">Havlíčkův Brod</a>	<a href="#">Bratří Čapků</a>	<a href="#">Havlíčkův Brod (okres Havlíčkův Brod)</a>	
9612980	2865	<a href="#">Havlíčkův Brod</a>	<a href="#">Bratří Čapků</a>	<a href="#">Havlíčkův Brod (okres Havlíčkův Brod)</a>	
9613021	2869	<a href="#">Havlíčkův Brod</a>	<a href="#">Bratří Čapků</a>	<a href="#">Havlíčkův Brod (okres Havlíčkův Brod)</a>	
25041215	2981	<a href="#">Havlíčkův Brod</a>	<a href="#">Bratří Čapků</a>	<a href="#">Havlíčkův Brod (okres Havlíčkův Brod)</a>	

◀ ◁ 1 ▷ ▷▶

Celkem záznamů: 13

# Využití – prostorové analýzy

- **Plánování a analýzy prostorových vztahů – využití Technicko ekonomických atributů (TEA) stavebních objektů**
- **Nereferenční údaje - TEA – například počet bytů, počet podlaží, zastavěná plocha, informace, zda je stavba připojena k vodovodu, kanalizaci.**



Čísla popisná nebo  
evidenční: 676, 677, 678, 679, 680, 681, 682, 683, 684, 685, 686, 687, 688

Typ: Budova s číslem popisným

Způsob využití: bytový dům

# TEA - Příklad

Způsoby ochrany:

## Technicko-ekonomické atributy:

Datum dokončení:		Druh svislé nosné konstrukce:	Stěnové panely
Počet bytů:	416	Připojení na vodovod:	S vodovodem
Zastavěná plocha [m <sup>2</sup> ]:		Připojení na kanalizační síť:	Přípoj na kanalizační síť
Obestavěný prostor [m <sup>3</sup> ]:		Připojení na rozvod plynu:	Plyn z veřejné sítě
Podlahová plocha [m <sup>2</sup> ]:		Způsob vytápění:	Centrální dálkové (kotel mimo stavbu)
Počet podlaží:		Vybavení výtahem:	
Počet vchodů:	13		

## TEA - budova

## Technicko-ekonomické atributy vchodů:

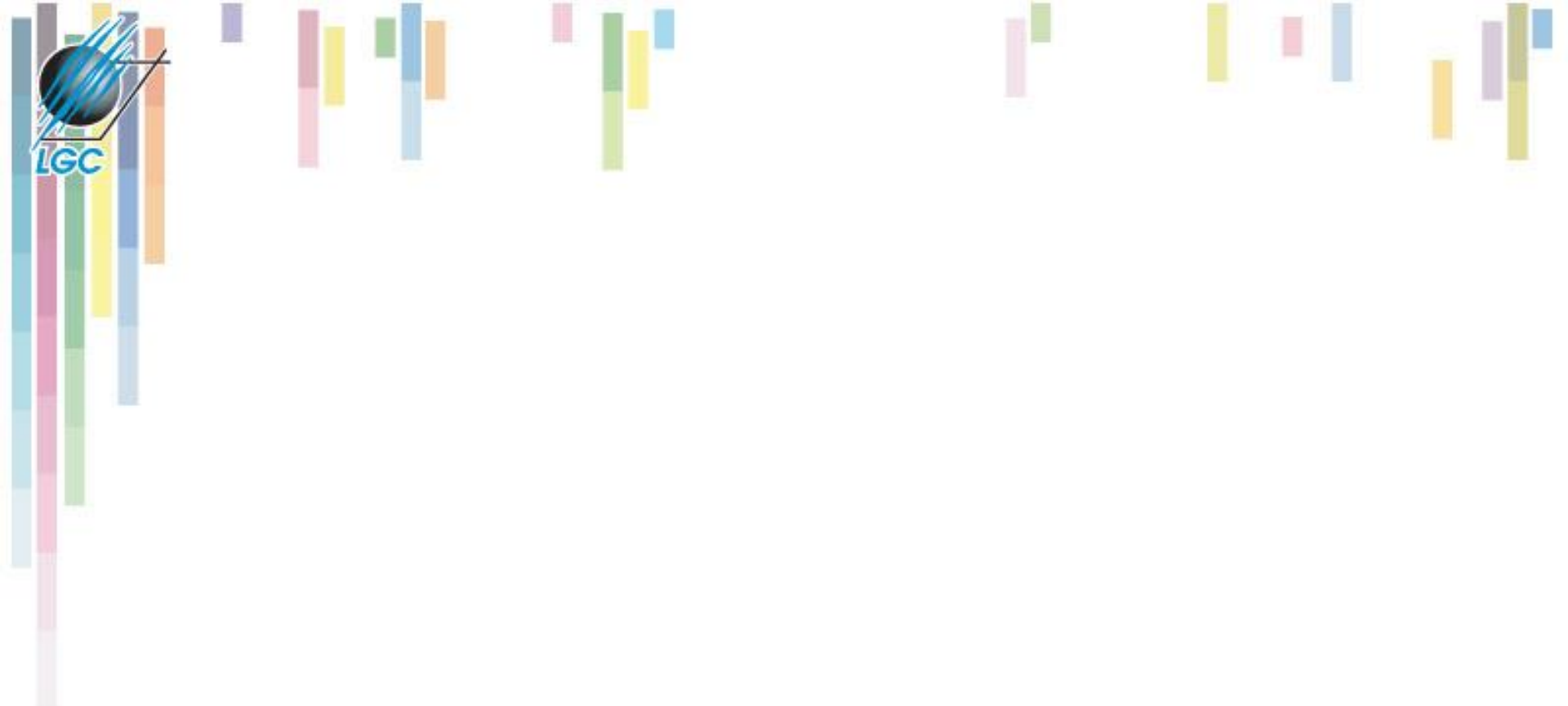
Kód vchodu:	2591	Adresy:	Prosecká 676/129
Počet bytů:	32	Připojení na kanalizační síť:	Přípoj na kanalizační síť
Počet podlaží:		Připojení na rozvod plynu:	Plyn z veřejné sítě
Druh svislé nosné konstrukce:	Stěnové panely	Způsob vytápění:	Centrální dálkové (kotel mimo stavbu)
Připojení na vodovod:	S vodovodem		

## TEA - vchod

Kód vchodu:	2592	Adresy:	Prosecká 679/123
Počet bytů:	32	Připojení na kanalizační síť:	Přípoj na kanalizační síť
Počet podlaží:		Připojení na rozvod plynu:	Plyn z veřejné sítě
Druh svislé nosné konstrukce:	Stěnové panely	Způsob vytápění:	Centrální dálkové (kotel mimo stavbu)



# Kahoot!



# **HLAVNÍ POSKYTOVATELÉ GI VE VEŘEJNÉ SPRÁVĚ**

# Zavádění GIS

- **za posledních 10-15 let - obrovský rozmach;**
- **zejména v rozšíření uživatelské základny;**
- **jedním z hlavních trendů v současné době je vývoj nových aplikací a přechod od produktového zaměření na aplikační řešení;**
- **dostupnost datových zdrojů – přesun od správy a prezentace dat k provádění jednoduchých analýz.**





# Struktura uživatelů GIS - historie

PRODUKTY

ArcGIS  
GeoMedia  
Pro

GeoMedia  
ArcView

GM Viewer  
ArcExplorer

softwarová řešení ISÚ

SÍLA NÁSTROJŮ

POČET UŽIVATELŮ



GIS ve veřejné správě



# GEPRO

## Gepro

- **komplexní GIS pro potřeby měst, obcí, státní správy, správců technického vybavení a mnoha dalších.**
- **Produkty:**
  - desktopový systém MISYS-VIEW (free), MISYS
  - webový systém MISYS-WEB
- **Řešení:**
  - PASPORTY (komunikací, zeleně, cenové mapy, předmětů vybavení města, ...) pomáhající při řešení problematiky evidence, plánování a údržby sledovaných subjektů.
  - Geoportál (základní + rozšířený, kombinace místních a sdílených zdrojů geodat).
- **Uživatelé:**
  - Městské a obecní úřady (více než 200 měst, z toho 74 ORP a dalších 1800 obcí).
  - Sdružení obcí
  - Úřady městských částí hlavního města Prahy

**GIS ve veřejné správě**

## MISYS

Komplexní IS pro potřeby měst, obcí, státní správy, správců technického vybavení a mnoha dalších.



## PROLAND

Specializovaná aplikace pro odborníky řešící problematiku pozemkových úprav.



## GEOPORTÁL

Internetová služba určená obcím a městům postavená na osvědčeném systému MISYS-WEB.



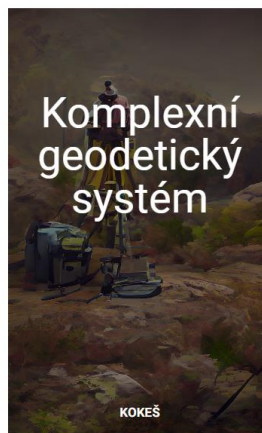
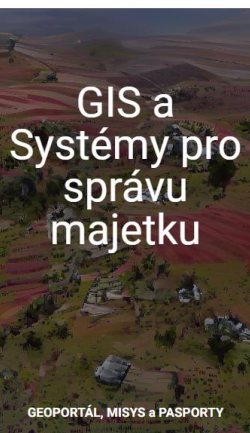
Oblasti naší působnosti

2023

## další aplikace

### MISYS-WEB

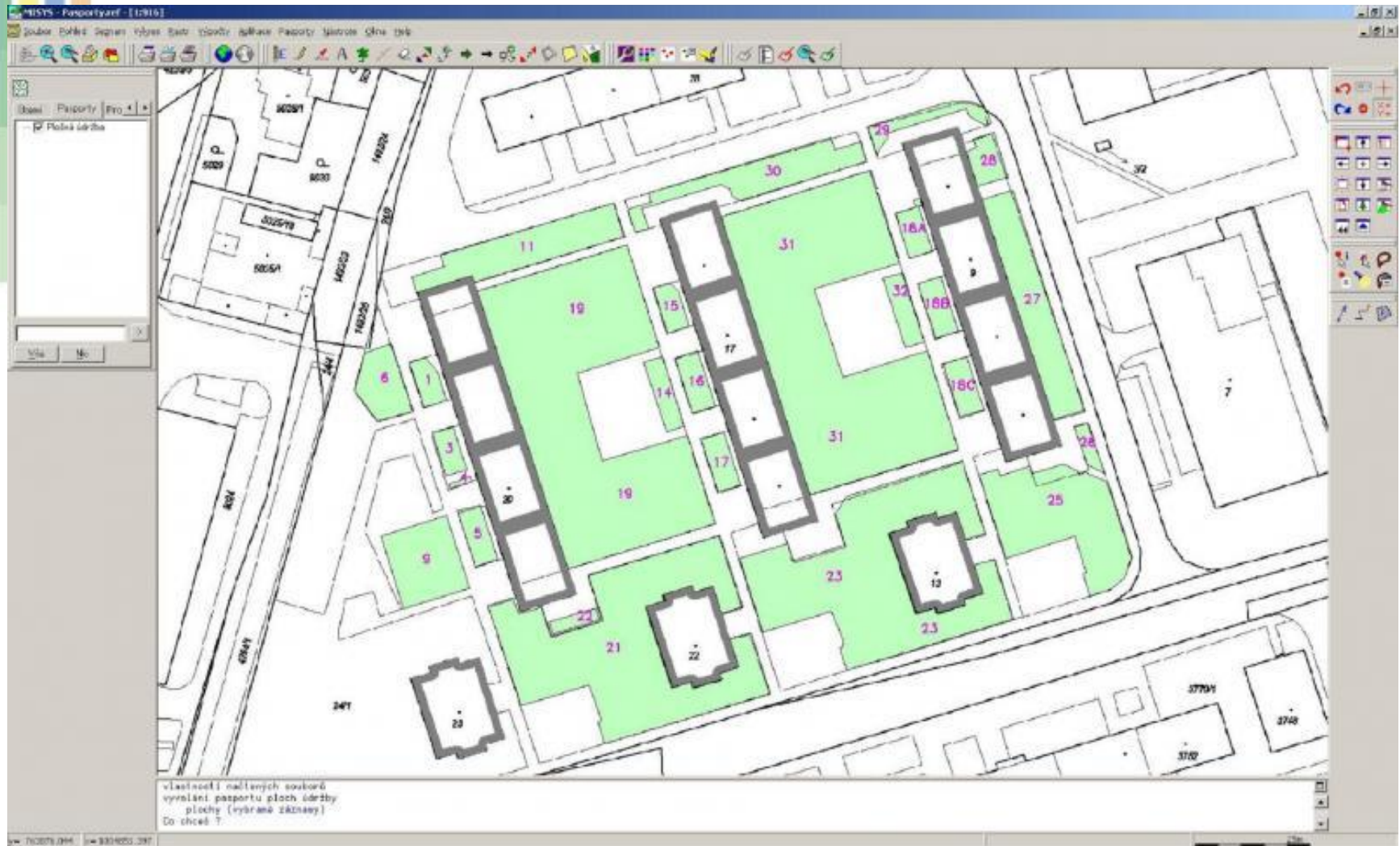
Modulární informační systém aplikovaný v prostředí intranetu/internetu. SPI KN. WMS data.



### NEW

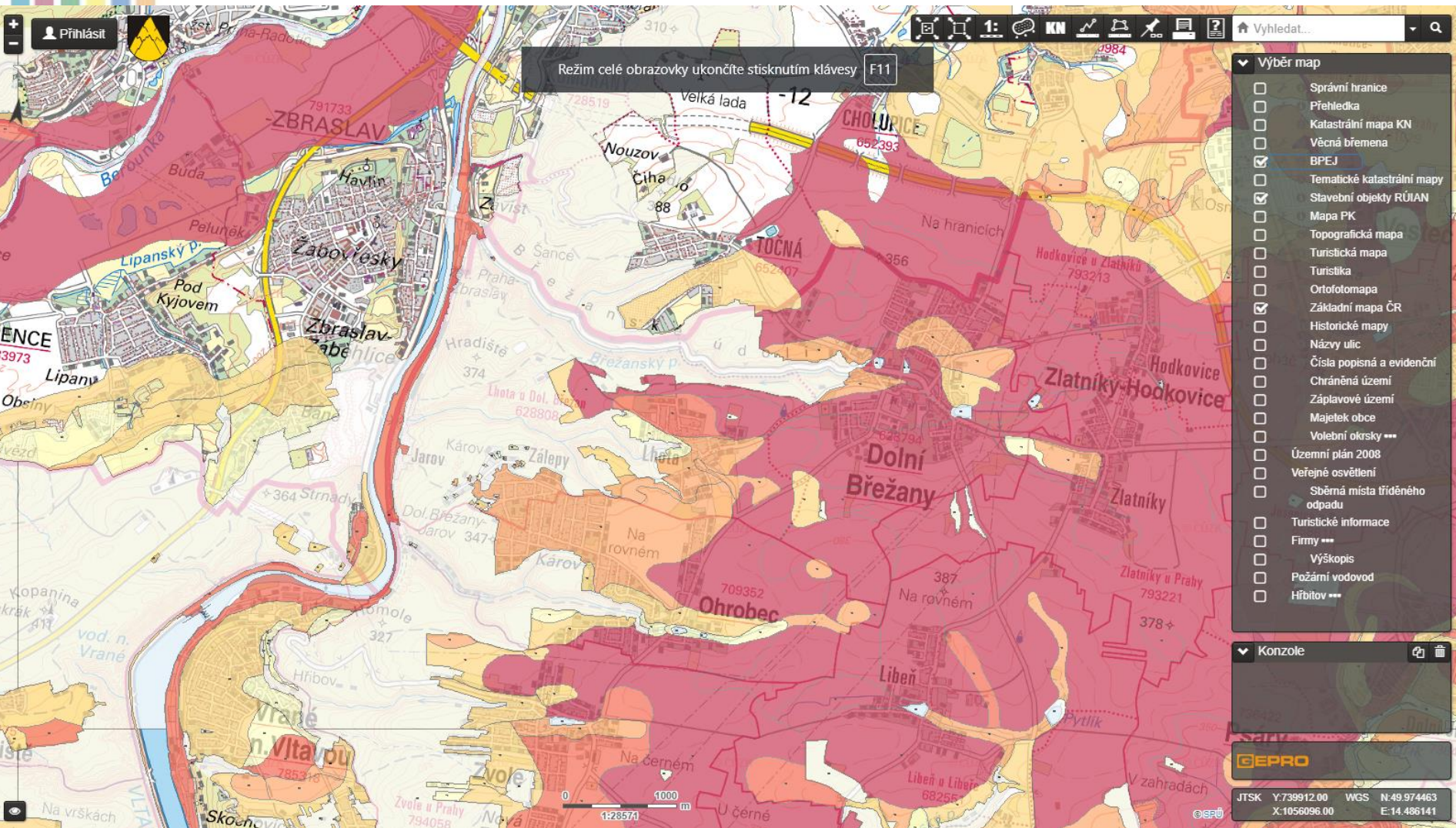
há prohlížečka  
i dat. Zdarma pro  
ní využití.

# Technologie MYSIS



**GIS ve veřejné správě**

# Technnologie Geoportal



Režim celé obrazovky ukončíte stisknutím klávesy **F11**

Vyhledat...

**Výběr map**

- Správní hranice
- Přehledka
- Katastrální mapa KN
- Věcná břemena
- BPEJ
- Tematické katastrální mapy
- Stavební objekty RÚIAN
- Mapa PK
- Topografická mapa
- Turistická mapa
- Turistika
- Ortofoto mapa
- Základní mapa ČR
- Historické mapy
- Názvy ulic
- Čísla popisná a evidenční
- Chráněná území
- Záplavové území
- Majetek obce
- Volební okrsky \*\*\*
- Územní plán 2008
- Veřejné osvětlení
- Sběrná místa tříděného odpadu
- Turistické informace
- Firmy \*\*\*
- Výškopis
- Požární vodovod
- Hřbitov \*\*\*

**Konzole**

**EPRO**

JTSK Y:739912.00 WGS N:49.974463  
X:1056096.00 E:14.486141



# T-mapy

- **Komplexních řešení geoinformačních systémů pro veřejnou správu i soukromý sektor.**
- **T-Kartor (T-mapy, Sirion, Hydrosoft) - ESRI.**
- **Produkty:**
  - Desktop – GISel, GISelPro
  - Web – T-Wist, SpinBox
- **Řešení.**
  - GISelIZS AE - určená speciálně pro operační střediska jednotlivých složek IZS (HZS, ZZS, PČR).
- **Uživatelé**
  - Organizace veřejné správy ČR (obecní, městské a krajské úřady, další organizace státní správy).
  - Integrovaný záchranný systém a krizové řízení
  - Subjekty z oblasti životního prostředí



## SmartCity

Pomáháme budovat chytrá města pro chytré občany s využitím chytrých geoinformačních technologií.

MĚSTA

**KRAJE**

MALÉ OBCE

SERVISNÍ ORGANIZACE

SUBJEKTY STÁTNÍ SPRÁVY

# T-mapy řešení - kraje



práce s katastrem a adresami

Základní geoprostorové registry



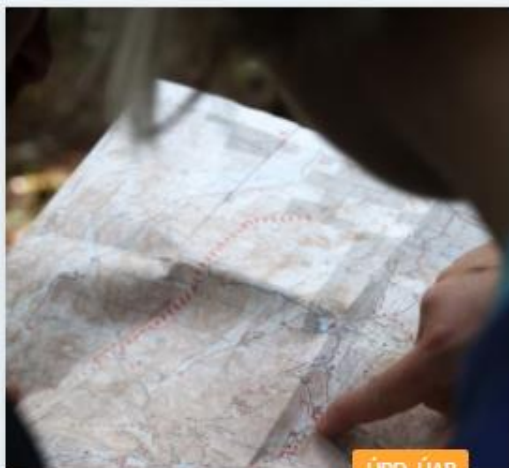
pasporty a evidence

Evidence a správa majetku



infrastruktura

Technické sítě



ÚPD, ÚAP

Územní plánování



evidence a údržba komunikací

Doprava



i pro veřejnost

Správa a rozvoj kraje



# Novinky T-mapy 2020



Spinbox je moderní mapové řešení pro libovolné organizace s využitím open source technologií





# T-WIST (Týmový Webový Informační System společnosti T-MAPY)

Základní aplikace  
DEMO SERVER

Vrstvy Hledat Legenda Poznámky Měření Export mapy Změna aplikace O aplikaci **PŘIHLÁSIT SE** Úvod

Map showing a red boundary around a specific area in Libčice nad Vltavou. The map includes labels for 'Libčice nad Vltavou', 'náměstí Svobody', 'Chýnov', and 'Letky'. A scale bar at the bottom left shows 200 m. At the bottom right, there are buttons for 'SDÍLET MAPU' and 'SLEDOVAT MOJI POLOHU'.

## Identifikace

### Parcela

Parcela	Větrušice u Klecan 107/1
Druh číslování	pozemková
Druh pozemku	orná půda
Způsob využití	
Výměra	6 147 m <sup>2</sup>
<a href="#">Nahlížení do KN</a> <a href="#">Veřejný dálkový přístup</a>	

### Souřadnice

S-JTSK: 1030144.8, 743693
WGS 84: 50.2009946N, 14.3844236E

### Street View

[Street View \(Google\)](#)

### Panorama

[Panorama \(Mapy.cz\)](#)

GIS ve veřejné správě

SDÍLET MAPU SLEDOVAT MOJI POLOHU  
Přispěvatelé OpenStreetMap, RÚIAN: © ČÚZK



**VARS**

- **Partner Esri a Bentley a vývojáři aplikací na těchto technologiemi**
- **Telematika a dopravní informace, aplikace pro veřejnou správu.**
- **Produkty – ESRI**
- **Řešení:**
  - Portály - Krizové řízení, logistika, cestovní ruch.
- **Uživatelé:**
  - Kraje - Jihomoravský, Karlovarský.
  - Ministerstvo dopravy ČR
  - Ředitelství silnic a dálnic ČR
  - Centrum dopravního výzkumu, v. v. i.
  - Ředitelství vodních cest ČR , Státní plavební správa
  - Hlavní město Praha – aplikace krizového říze

Systemy pro dopravu, správu majetku a veřejnou správu

## Řešení a služby

Inovace, standardy, spolehlivost

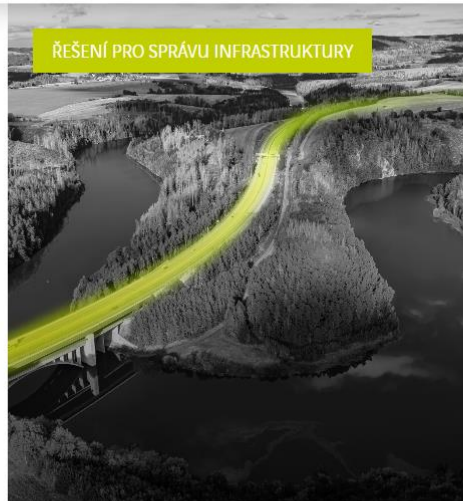
## 2023

DOPRAVNÍ TELEMATIKA



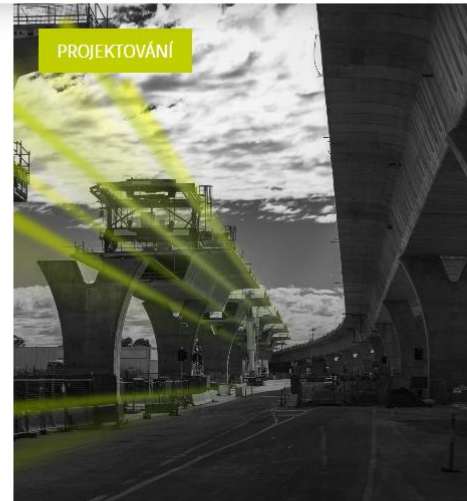
Řešení pro řízení a modelování dopravy

ŘEŠENÍ PRO SPRÁVU INFRASTRUKTURY

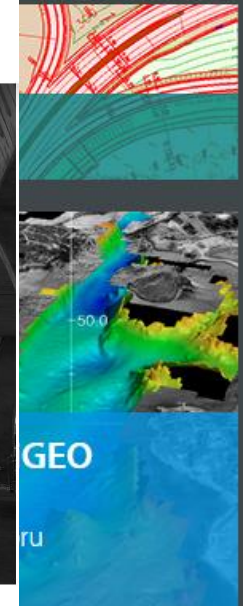


Efektivní a chytré hospodaření sdopravní infrastrukturou

PROJEKTOVÁNÍ



Projektování infrastruktury, digitální dvojče, BIM



GEO

ru



# Vars – 2020 řešení pro SmartCity

SMARTiC CITY

< DALŠÍ  
ŘEŠENÍ A  
SLUŽBY >

## SMARTiC CITY

Informace pro chytré město



PRO DOHLED  
NAD DOPRAVOU >



PRO EFEKTIVNĚJŠÍ  
HOSPODÁŘENÍ >



PRO LEPŠÍ  
ROZHODOVÁNÍ >



PRO INFORMACE  
OBYVATELŮM >

Aplikace VŠÍMÁM SI >

Informační platforma jako služba >



# VARS - IntellioGeo

< DALŠÍ  
ŘEŠENÍ A  
SLUŽBY >

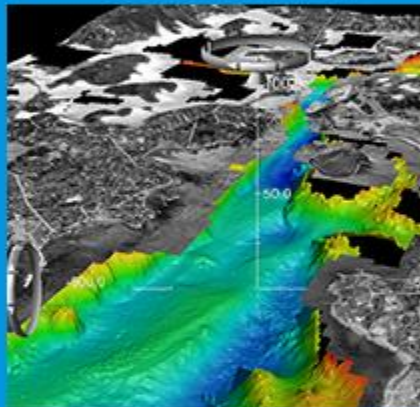
IntelliGEO

## IntelliGEO

Data v prostoru



VODNÍ DOPRAVA  
A HOSPODÁŘSTVÍ >



MAPOVÉ PORTÁLY  
A APLIKACE >



SPRÁVA MAJETKU  
ROZBĚH PODNIKŮ >



PODPORA A SERVIS >

CAPEREA - měřící plavidlo >

Technologie >

### O portálu Krizového řízení HMP

Vítejte na úvodní stránce Portálu Informačního systému krizového řízení N. m. Prahy. Vstoupili jste do Informačního systému krizového řízení N. m. Prahy (ISKŘ HMP) v gestu Odboru krizového řízení MHMP, provozovaného Odborem informatiky MHMP. ISKŘ HMP byl vytvořen pro účely informační podpory krizového řízení na území hlavního města Prahy, pro podporu řešení krizových a mimořádných událostí a událostí narušujících životní standard občanů.

### Vyhlášené stavy

1

### Mapa



### Řešené události

U1005-0023 / test diakribiky 2 333 222 777 66	
Typ události	Epidemie
Charakter události	Krizová situace
Zahájeno	18.05.2010 09:39:21
U1005-0022 / test zld2	
Typ události	Pánevěš
Charakter události	Krizová situace
Zahájeno	17.05.2010 12:29:52
U1005-0021 / test zld2	
Typ události	Pánevěš
Charakter události	Mimořádná událost
Zahájeno	17.05.2010 08:45:56
U1005-0020 / Přijata SMS	
Typ události	Pánevěš
Charakter události	Krizová situace
Zahájeno	11.05.2010 14:24:23
U1005-0019 / dopravní nehoda	
Typ události	Hrozba terorismu
Charakter události	Mimořádná událost
Zahájeno	11.05.2010 12:18:55
U1005-0018 / *koloni - oznámení nehody	
Typ události	Narušení automobilové dopravní soustavy
Charakter události	Mimořádná událost
Zahájeno	11.05.2010 12:12:30
U1005-0017 / Dopravní nehoda	
Typ události	Narušení automobilové dopravní soustavy
Charakter události	Mimořádná událost

### Události v dopravě - nehody

v ulici Masarykovo náměstí v obci Brandýs nad Labem-Stará Boleslav okres Praha-východ: **Nehoda**

### Uzavírky a dopravní omezení

za obcí Příseka k/ž. sil. II/405 a III/4054: **Dopravní uzavírky a omezení**

### Informace promís

Oblačnost: SKZATAŽENO  
Teplota: 13 °C



**GEOVAP**

# Geovap Pardubice

- **systemová integrace v oblasti pokročilého zpracování (geo)grafických dat, vývoje grafických informačních systémů a průmyslové automatizace.**
- **Produkty:**
  - Bentley
  - GeoStore® V6 (.NET)
- **Řešení:**
  - Marushka, MarushkaPhoto (mobil)
  - CityWare
- **Uživatelé:**
  - ČÚZK,
  - Zlínský kraj (RUIAN, UAP, DTM)
  - Města a obce

**GIS ve veřejné správě**



# Městské informační systémy

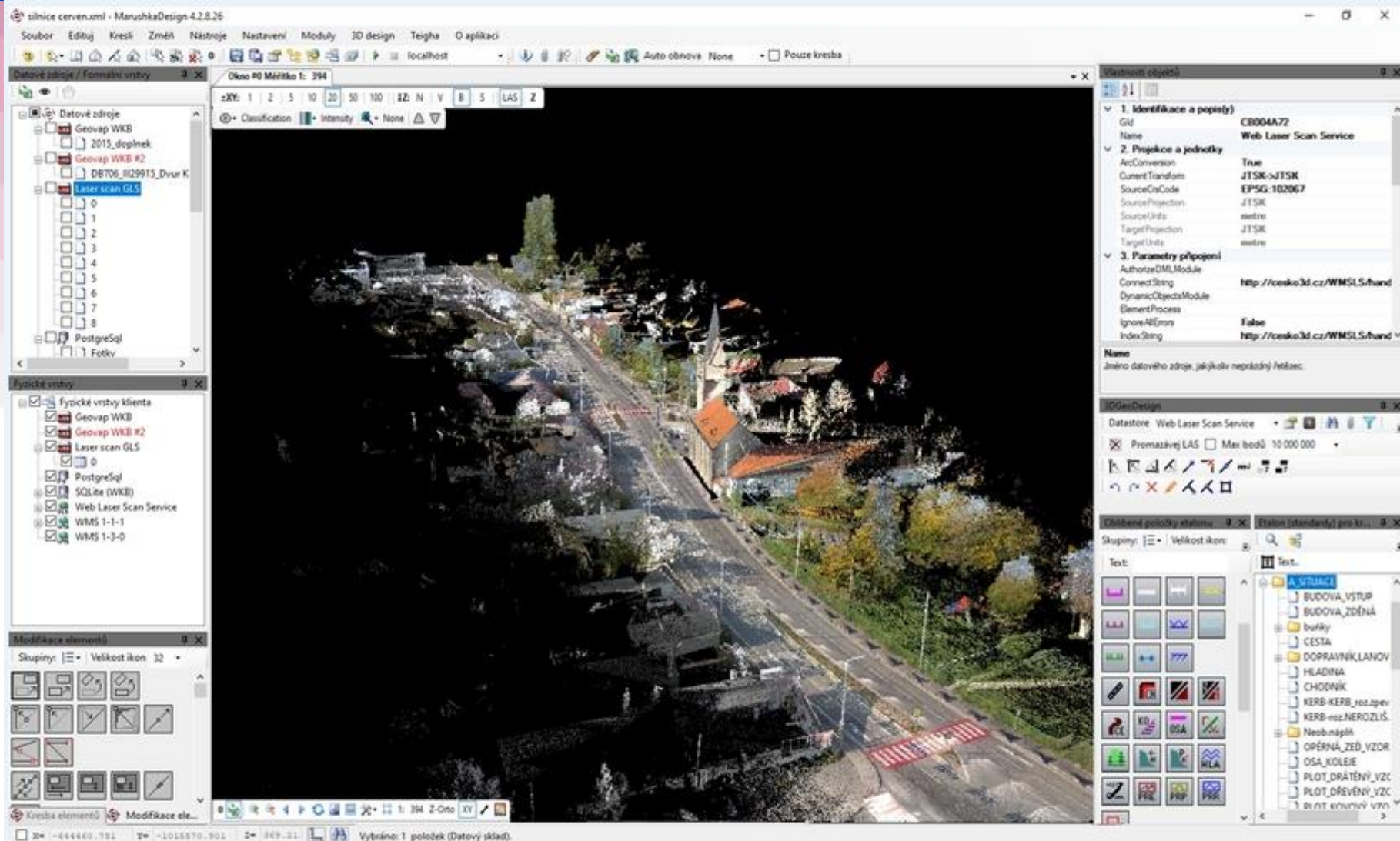


GIS ve veřejné správě

# 3D GeoDesign

Profesionální 3D editor pro plnohodnotné kreslení v 3D prostoru, zaměřující se na správu mračen bodů.

# Geovap 2020





# Geovap 2023



ÚVODEM

AKTUÁLNĚ

PRODUKTY

SLUŽBY

KARIÉRA

KONTAKTY

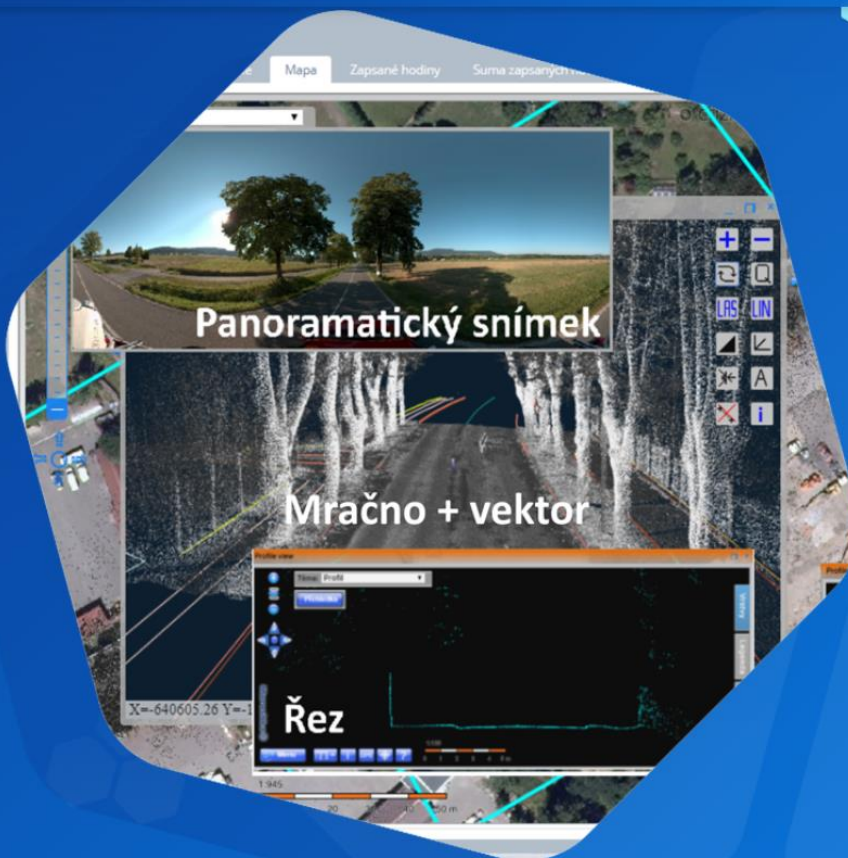


## 3D GeoDesign®

Plná editace v prostředí 3D. Správa a publikace 3D mračen bodů a vektorových dat v internetovém cloudu.

Číst více

Marushka® 3D



GIS ve veřejné správě

# Asseco (Berit)

- **Nadnárodní SW dodavatel a integrátor, informační systémy.**
- **Produkty**
  - Bentley
  - LIDS (Edit, explorer, browser)
- **Řešení**
  - AG Portál (Asseco Geoportál) – OGC, SOA.
- **Uživatelé**
  - JmE, eON
  - ZÚ – správa datového modelu ZABAGED.



# Asseco 2020

**ASSECO** CENTRAL EUROPE

[Společnost](#)

[Řešení](#)

[Reference](#)

[Investoři](#)

[Press](#)

[Kariéra](#)

[Kontakt](#)

[Obecní správa](#)

[Smart City](#)

[Geografické informační systémy](#)

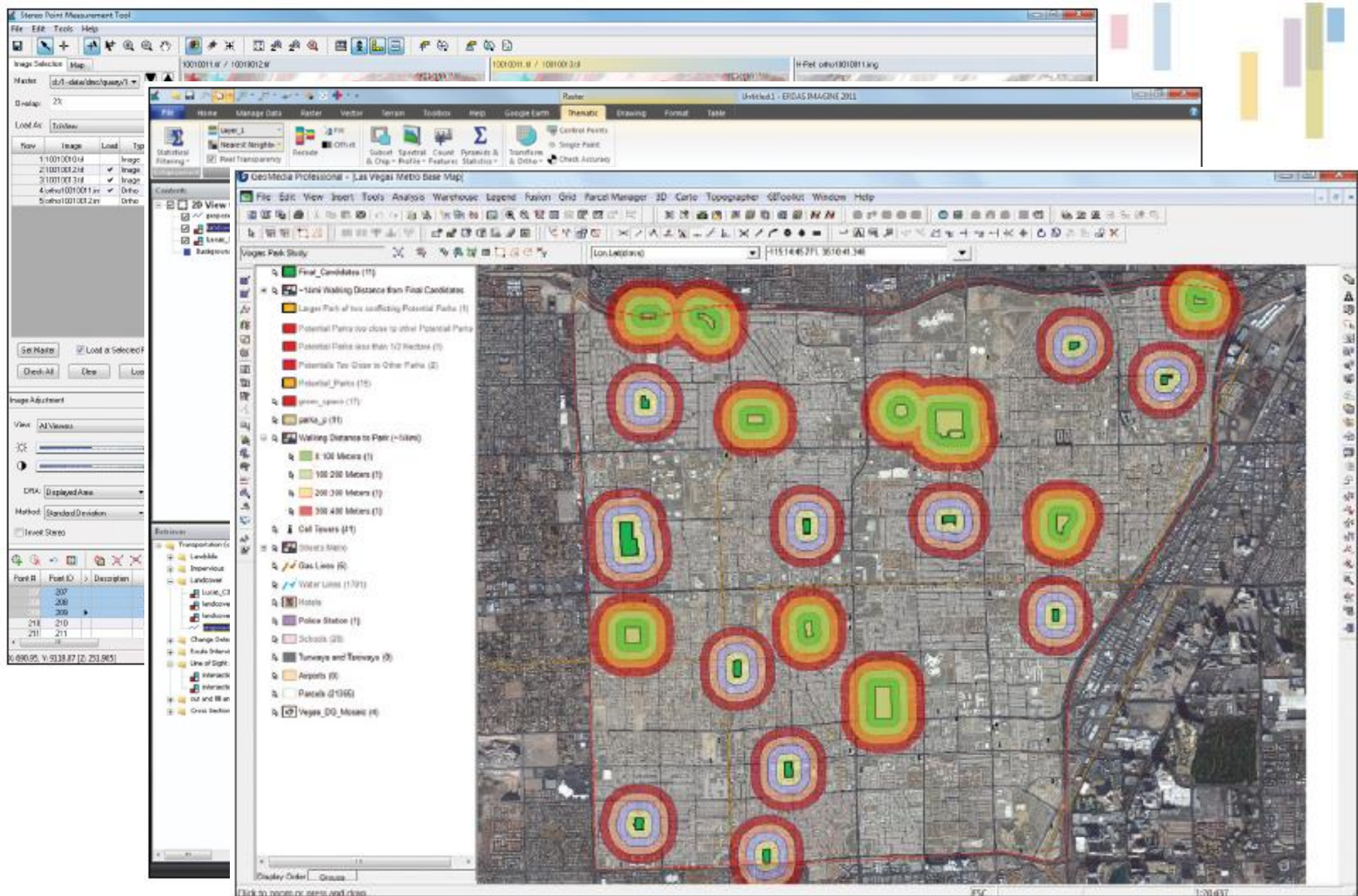




# Hexagon (Intergraph)

- **Původně MicroStation + MGE,**
- **Nyní produktová řada Geomedia a Erdas**
- **Produkty (desktop):**
  - Image station (fotogrammetrie)
  - Geomedia (essetials, advantage, pro),
  - Erdas Imagine + ER mapper
- **Produkty (web)**
  - Geomedia WebMap
  - Erdas Apollo (essetials, advantage, pro)
- **Řešení**
  - Geomedia SmartClient
  - Geospatial Portal
- **Klienti – ZÚ, JmK, LČR, eON.**

**GIS ve veřejné správě**



## GIS ve veřejné správě



# Dej Tip



## Dejte obci tip

na opravu rozbitého semaforu, výmolu na silnici nebo odloženého autovraku

Vadí vám, že se musíte vyhýbat díram na silnici či cyklostezce? Víte o

## Zjistěte, co vaše občany trápí

a umožněte jim podílet se na zkvalitnění života ve vaší obci

Každý občan má nyní možnost jednoduchým a rychlým způsobem

**GIS ve veřejné správě**

# Dej Tip - SaaS



- **Webové technologie (UMN MapServer), Metadata, člen OGC.**
- **Produkty:**
  - Micka
  - HSLayers (škálovatelná webová technologie)
- **Řešení:**
  - Geoportály
- **Hlavní zákazníci:**
  - CENIA (Geoportál), ČGS, ÚHUL, Liberecký kraj, Kraj Vysočina.



HSLayers



HSLayers Light

Povodňový portál Libereckého kraje - Mozilla Firefox  
 maps.kraj-lbc.cz/mapserv/dpp/index.php?project=dpp&

## povodňový portál Libereckého kraje

1:475 294

© ZABAGED Český úřad zeměměřický a katastrální, © Český statistický úřad, © ŘSD ČR, © GEODIS BRNO, GIS LK, HZS LK  
 © Povodí Labe s.p., © Povodí Ohře s.p., © Výzkumný ústav vodohospodářský TGM, © CEZ Distribuce a.s.

**VÝSTRAHY - ZPRÁVY**

- ON-LINE CHAT
- Rychlá navigace
- Hlásné profily
- Dokumenty
- Vyhášené SPA

**M A P Y**

- Povodňové škody 2013 - sběr dat
- Všeobecný polohopis
- Dopravní situace
- Povodňové škody 2010
- Vyhledat v mapě

**KRIZOVÝ MANAGEMENT**

- Povodňové komise
- Důležité organizace
- Změnový list

**POVODŇOVÝ PLÁN LK**

- Věcná část
- Základní informace
- Charakteristika území
- Hydrologická data
- Protipovodňová opatření
- Stupně povodní, aktivity
- Hlásné profily
- Evidence povodní
- Organizační část
- Statut povod. komise
- Činnost členů PK LK
- Organizace pov. služby
- Informační zabezpečení
- Povodňové komise
- Důležité organizace
- Grafická část
- Vodní toky, plochy
- Protipovodňová ochrana
- Důležité objekty

**Legenda**

- Základní mapa
- Letecká mapa
- i Správní hranice
- Stínovaný reliéf
- POVODĚNÍ 2013**
  - i Poškození dopravní infrastruktury
  - i Poškození speciálních staveb a sítí
  - i Terén, sesuvy, rozlivy
  - i Lidé - koordinace pomoci
  - i Poškození budov
- CVIČENÍ KŠ 2012**
- LEDOVÉ JEVY 2012**
- POVODĚNÍ 2010**
  - Prostorové analýzy terénu
  - Podkladová data
  - Katastr nemovitosti
  - Vodní toky, plochy, objekty
  - Povodňová ochrana

Mapa do nového okna

Povodňový portál Libereckého kraje  
25.09.2013 11:10:03

skype  
Ota Čerba  
je online

11:10  
25.9.2013

GIS ve veřejné správě



# HSRS 2020

## HS-RS Help Service – Remote Sensing

### H2-R2

Husova 2117, 25601 Benešov, +420 317 724 620, mapy@hsrs.cz E49°48'57.2", N14°41'15.6"

ENGLISH ENGLISH

NOVINKY VYZKOUŠEJTE SI APLIKACI PRODUKTY VÝZKUM A VÝVOJ KE STAŽENÍ O NÁS

Prohledat web... Hledat

### PRODUKTY

Veřejná správa – pro ORP, města a obce

- Doprava
  - Pasport dopravního značení
  - Pasport komunikací
- Evidence a správa majetku
  - Katastr nemovitostí
  - Pasport mobiliáře
  - Pasport nemovitostí
  - Pasport mobiliáře
  - Zájmové body města/obce/OPR
- Panoramatické snímky Google + Mapy.cz
- Technické sítě
  - Digitálně technická mapa města (DTMM)
- Územní plánování
  - Evidence závazných stanovisek
  - Územně analytické podklady
  - Územní plány

## Veřejná správa – pro ORP, města a obce



### Evidence a správa majetku

- katastr nemovitostí
- pasport mobiliáře
- pasport památek
- turistická místa a úřady
- zájmové body



Životní prostředí  
pasport zeleně  
odpadové hospodářství



Ú:  
územn  
evid  
z.á



Go

## HS-RS Help Service – Remote Sensing

### H2-R2

Husova 2117, 25601 Benešov, +420 317 724 620, mapy@hsrs.cz E49°48'57.2", N14°41'15.6"

ENGLISH ENGLISH

# 2023

NOVINKY VYZKOUŠEJTE SI APLIKACI PRODUKTY VÝZKUM A VÝVOJ KE STAŽENÍ O NÁS

Prohledat web... Hledat

### NOVINKY

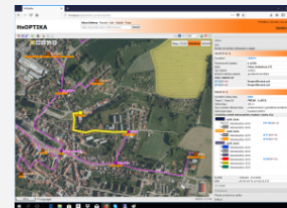
HsOptika – Evidence, pasportizace optických sítí  
Vyjadřovací portál  
Nová MICKA 6  
Dopravní informace  
Mapové podklady v šedotónu

### PŘIHLÁŠENÍ (MAPOVÉ PROJEKTY)

Jméno:   
Heslo:

## HsOptika – Evidence, pasportizace optických sítí

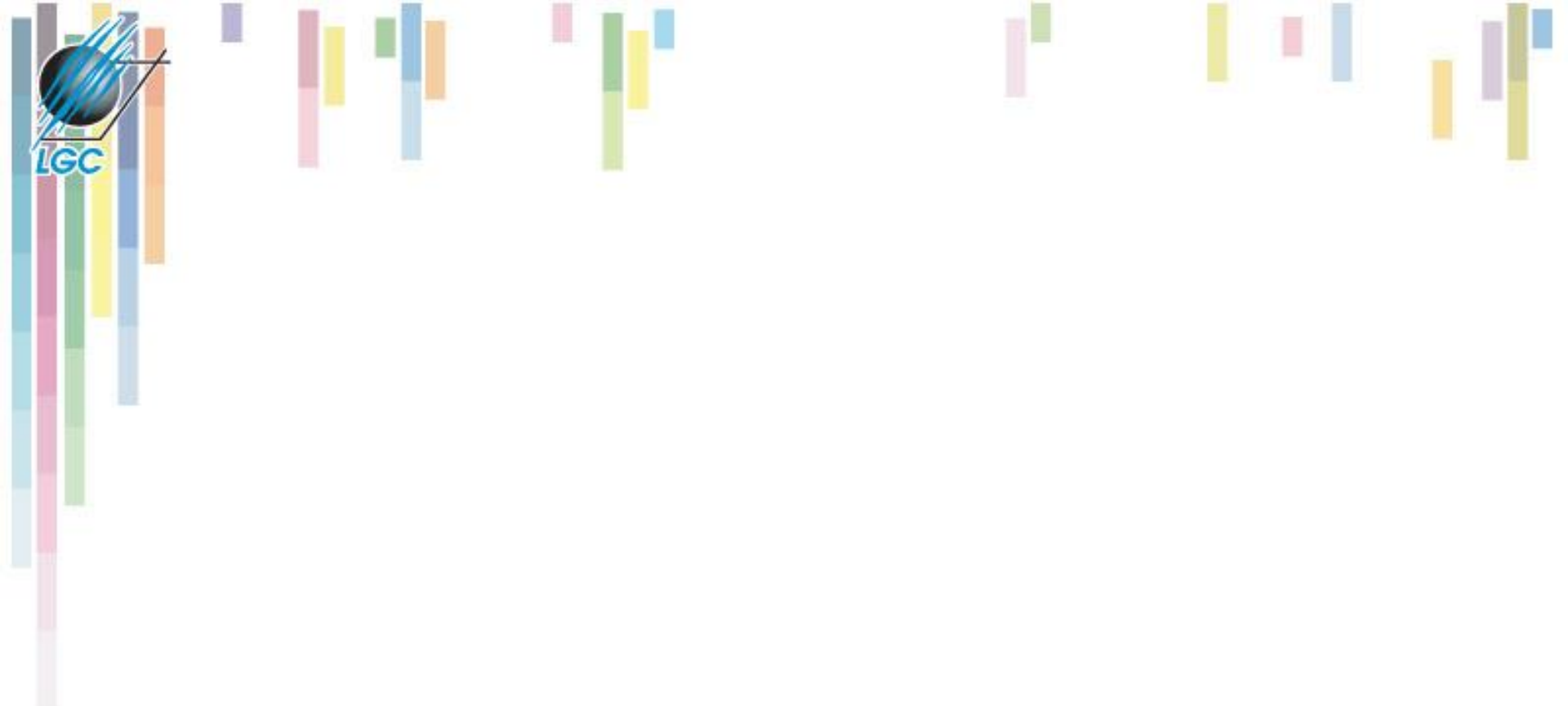
4 září, 2022 · Filed Under Nezařazené · Komentáře nejsou povolené



**Pasivní optické sítě (PON)** představují v dnešní době jednu z **nejprogressivnějších cest v rozšiřování vysokorychlostních sítí**. Hlavní výhodou při jejich výstavbě a provozování jsou **nižší náklady** oproti sítím aktivním. S ohledem na potřeby dokumentovat tyto sítě, které zažívají v současné době velký boom, nabízí naše společnost databázovou aplikaci **HsOptika** založenou na principech GIS. Jejím základem je plná funkcionality našeho GIS webového mapového řešení HSLayers, která je pro potřeby evidence optických sítí PON doplněna o různé možnosti.

- Instalace aplikace na Váš server (OS Microsoft Windows Server, OS Linux), případně hostování nezávislé Vaší instalace aplikace na našich serverech.
- Vaši licenci smí využívat **NEOMEZENÝ POČET UŽIVATELŮ**.
- Není třeba platit **ŽADNÉ JINÉ LICENČNÍ POPLATKY** za další nezbytný software.
- Uživatelům postačuje pouze **BĚŽNÝ WEBOVÝ PROHLÍZEČ**.

Každého zájemce o naše řešení si víříme a v případě zájmu poskytujeme bezplatnou a nezávaznou prezentaci produktu **HsOptika** v rozsahu 1-1,5 hodiny, kde na základě konkrétního vzorku dat geodetického zaměření zájemce (DGN, DXF formát) předvedeme hromadný import dat a postupné kroky při tvorbě sítě tras a objektů na trasách, konstrukci chrániček, definici a vložení kabelů, napojení (provažení vláken mezi sebou a jejich napojení na konektory uzlů) a ukážeme i možnosti [vyjadřovacího portálu](#).



# NOVÍ HRÁČI NA GIS SCÉNĚ

# Cleerio (Geosense) Bio-nexus

- **MBA – „business oriented“ firma, využila jako start-up podporu Czech Accelerator.**
- **Geoportálová řešení pro města a obce.**
- **Od 2019 v insolvenční, převzetí klientů.**

MĚSTA A OBCE



Mapové systémy pro evidenci a správu majetku

MAJITELÉ POZEMKŮ



Řešení pro majitele pozemků a infrastruktury

ZEMĚDĚLCI



Mapové technologie pro zemědělce

TĚŽAŘI



Geoinformační systémy pro efektivní těžbu



# Mapový portál Cleerio

**CLEERIO**   Přihlásit se

Vrstvy

Vyhledávání vrstev...

- Ortofoto (ČÚZK)
- Ortofoto (IPR)
- Základní mapa (ČÚZK)
- Podkladová OpenSt
- II. vojenské mapová
- Císařské otisky map
- KM bílá
- KM černá
- Mapa bývalého PK
- Hranice k.ú.
- Hranice městských
- Názvy ulic
- Číslo popisná
- Číslo evidenční
- Typ budovy
- Způsob využití (B)
- Hranice parcel
- Parcelní čísla

**gisonline.cz** **NOVINKY** **UKÁZKOVÉ PROJEKTY**

Katastr nemovitostí DTM Mapy Inventarizace majetku Mapová aplikace

## Důležité informace pro klienty mapových aplikací Cleerio a Geosense převedené z Bio-Nexus do TopGis

### 30.6.2022: Ukončení provozu starých portálů Cleerio, Geosense

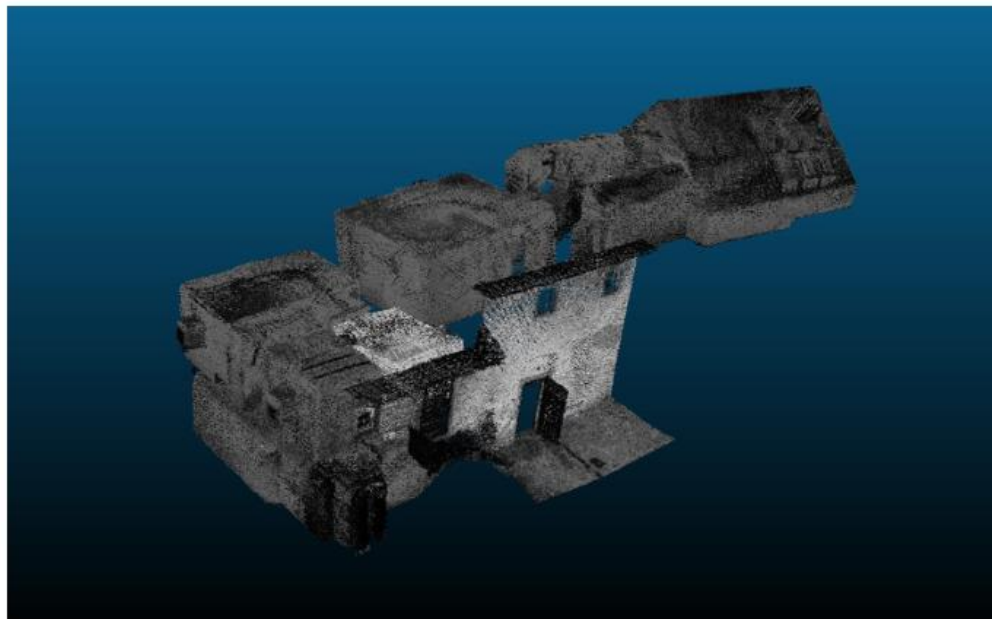
Společnost TopGis odkoupila mapové portály Cleerio z insolvence v roce 2020. Podařilo se nám až doposud udržet technicky nepřetržitý provoz aplikací, vedle hlavní **mapové aplikace GisOnline.cz**. Dovolujeme si informovat všechny uživatele, že nyní již muselo dojít k vypnutí všech portálů Geosense, Cleerio bývalého provozovatele Bio-Nexus v České republice a na Slovensku.

# Intellmaps digitální dvojče pro města

Ve státní a veřejné správě chybí u většiny subjektů jakákoli stavební dokumentace. Pokud nějaká data existují, pak buď v papírových pokladech, pdf souborech, nebo ve složitých datových formátech, které neumožňují snadnou práci a sdílení. My nabízíme řešení.

## Proč digitální dvojče budovy?

- existují tisíce budov ve veřejné správě bez jakékoli digitální stavební dokumentace
- pokud existují nějaká data, pak jsou ve složitých formátech (CAD/BIM), které neumožňují snadnou práci a sdílení kvůli absenci jednoduchého nástroje
- rovněž na trhu není dostatek nástrojů nebo chytrých technologických řešení, které by usnadňovaly správu majetku veřejné správy
- legislativa klade velký důraz na potřebu digitalizace veřejné správy, konkrétně např. povinnost pro nadlimitní veřejné stavební zakázky předávat data ve standardu BIM





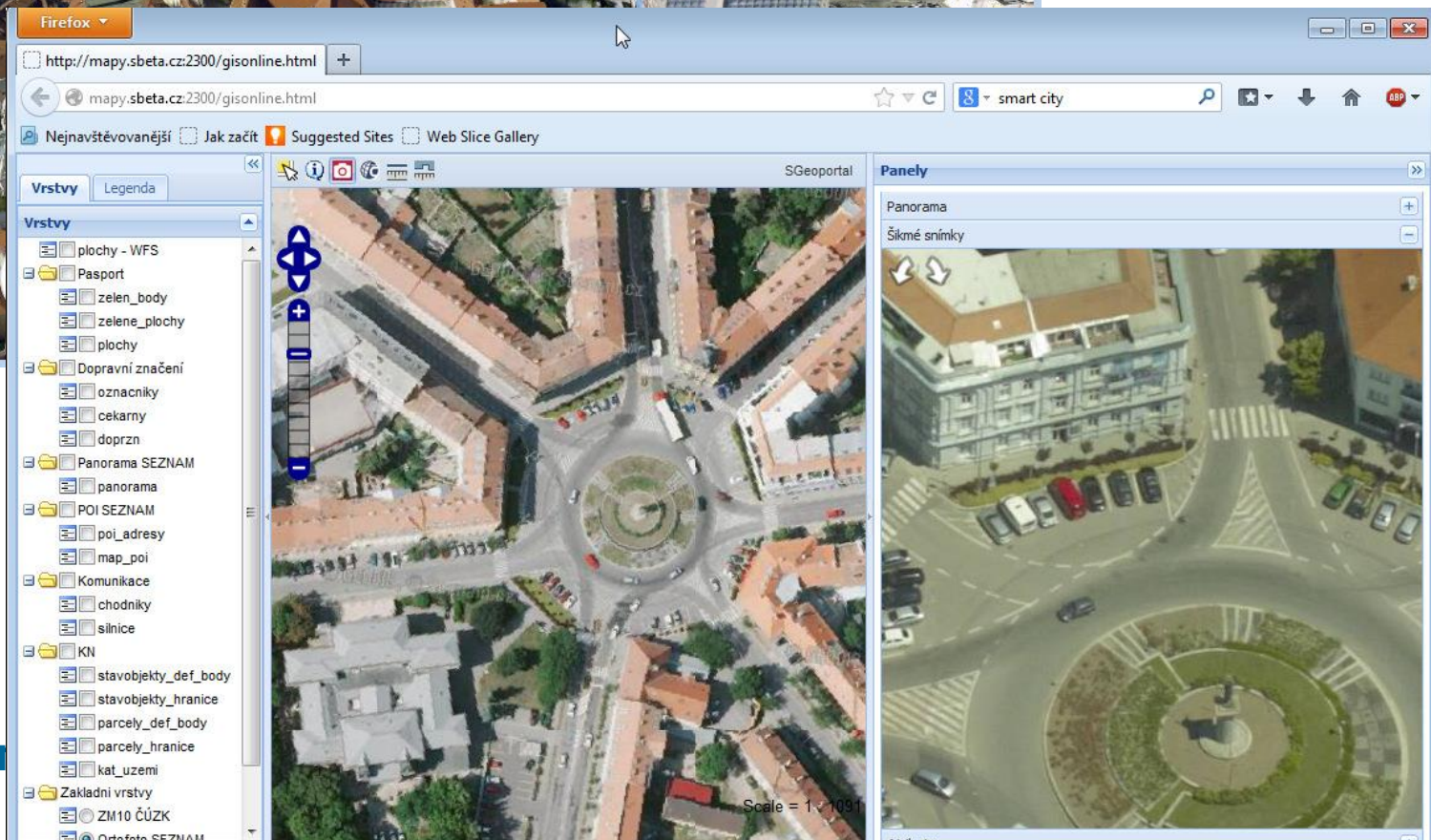
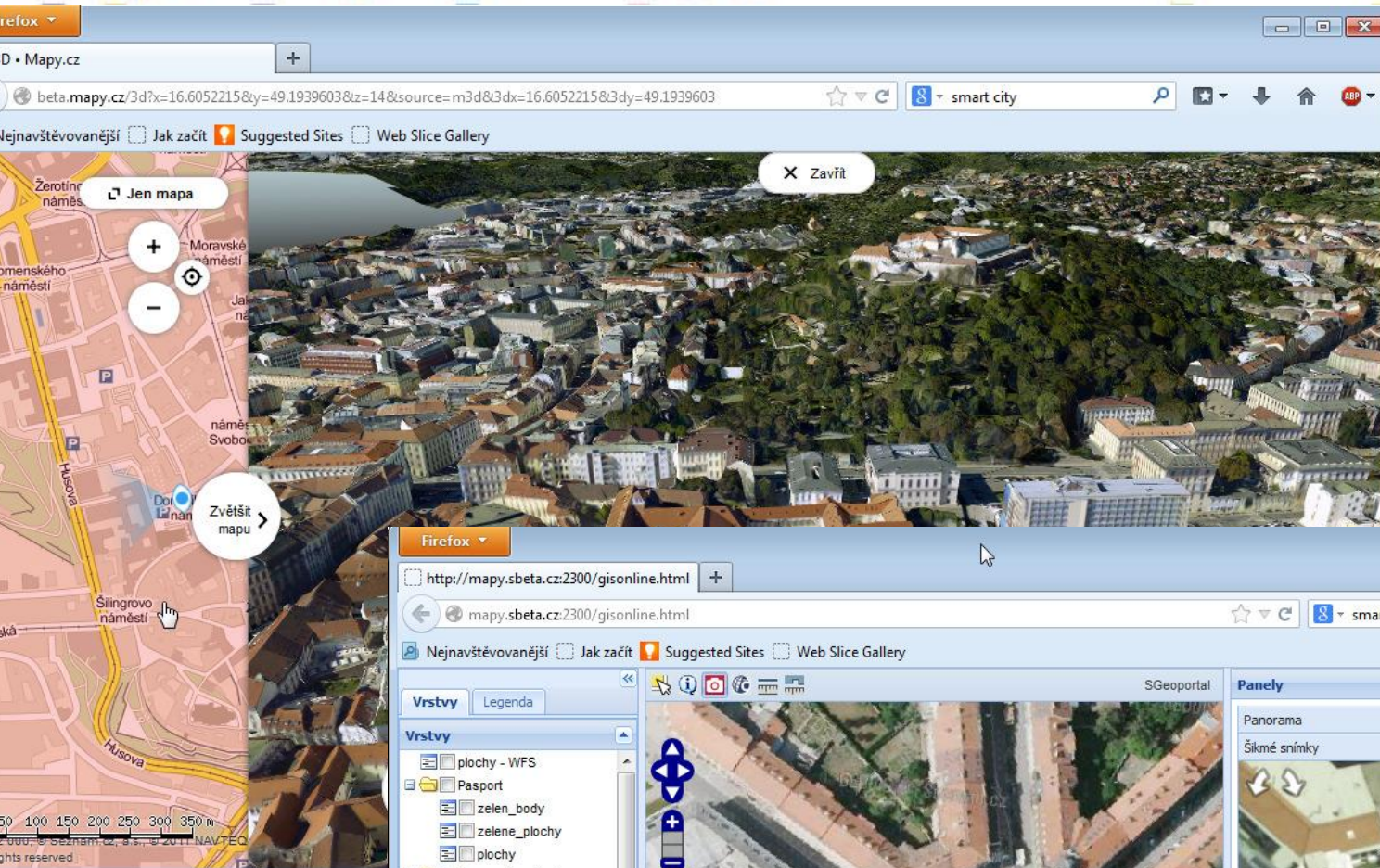
exkluzivní partner  
**MAPY.CZ**

**TopGIS**

## TECHNOLOGIE

- Letecké snímkování – tvorba ortofotomapy
- Letecké šikmé snímkování – vlastní snímkovací systém
- Letecké lidarové skenování
- Mobilní mapování – vlastní kamerový systém
- Speciální letecké snímkování – termální a hyperspektrální senzory
- Strategický partner společností Seznam.cz a Mapy.cz pro pořizování geografických dat a komercializaci mapových služeb.





GIS ve veřejnosti



# Škálování služeb TopGIS

GIS FUNKCIONALITA  
MAPOVÁNÍ, MĚŘENÍ V ŠIKMÝCH LETECKÝCH A VE SFÉRICKÝCH SNÍMCÍCH  
ANALYTICKÉ FUNKCE  
POKROČILÁ EDITACE DAT, TOPOLOGIE



SFÉRICKÉ SNÍMKY  
ŠIKMÉ LETECKÉ SNÍMKY  
RUIAN, KATASTR NEMOVITOSTÍ  
UŽIVATELSKÁ DATA OD ZÁKAZNÍKA  
ZÁKLADNÍ FUNKCE MĚŘENÍ



ORTOFOTOMAPY  
TÉMATICKE MAPY  
PANORAMA  
3D SVĚTY



**MAPY.CZ**

**GIS ONLINE**

**TOPGIS DESKTOP**



PŘEDSTAVENÍ TECHNOLOGIE



[www.topgis.cz](http://www.topgis.cz)  
[www.gisonline.cz](http://www.gisonline.cz)





# CLEVER°MAPS'

**Clevermaps**

- **Nákup půdy**
- **Prodej půdy**
- **Správa majetku**
- **Výstavba infrastruktury**
- **Lokační analýzy**





# Clevermaps 2020

CLEVER°  
MAPS!

Platform

Solutions

Partners

Resources

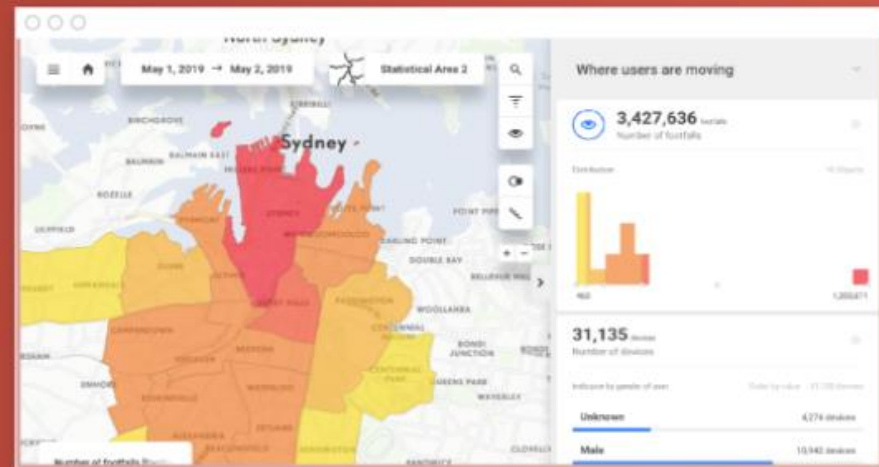
About Us

🔒 Log in

Try for free

From predefined use cases to  
custom-designed solutions

Give your data spatial context to  
understand why



- **GEOM<sup>®</sup>Lite** pro obecní a městské úřady je web platforma, která umožňuje práci s mapovými zdroji v moderním interaktivním mapovém portálu.
- Vlastní služba je poskytována bezplatně, formou měsíčního paušálu je hrazen pouze hosting úložiště.
- Data jsou umístěna v datovém centru v Brně, provoz 24 hodin denně.
- Prostorový kontext – systém rozpozná, kde se uživatel právě nachází a předkládá místně a tematicky vhodné informace.



Inženýrské sítě 2/2

UP 2/2

Vybrat vše Zrušit vše

Plochy územních rezerv (402)



Plochy územních rezerv (402)

UKM

Rastr

Město

ČUZK

RUIAN

Ortofoto

### **i** Plochy územních rezerv (402)

<b>Funkce</b>	Plochy smíšené nezastavěného území
<b>Regulativ</b>	Plocha smíšená nezastavěného území
<b>Označení</b>	S
<b>Fáze</b>	/500_TXT/R_583251_513.txt
	C027
	N
	Plocha stabilizovaná v nezastavěném území
	n
	583251

**Uložit**

**i** Vybraný nástroj: Informace o elementu

200 m  
Měřítko = 1 : 10000  
-602277.66, -1146581.67



[Webový GIS GEOM](#)[Desktop klient ESRI](#)[Elektronické vyjádření](#)[Provozní systémy](#)[Provozní systémy v  
mobilu a tabletu](#)



# Trendy vývoje

- **Přesun z desktopových instalací k síťovému provozu.**
- **Různé typy klientů (tenký, tlustý, mobilní).**
- **Kvalitní uživatelská podpora.**
- **Národní prostředí.**
- **Snadné zaškolení uživatelů.**
- **Alternativní obchodní modely - outsourcing a SaaS („Software as a Service“).**
- **uživatelský prostor v ČR stále není zcela obsazen – pokud přijdete s něčím, co uživatelé POTŘEBUJÍ!.**

# Zadání cvičení III.

- **Prezentujete jednoduchou SWOT analýzu nejméně tří vybraných GI řešení od odlišných firem.**
- **15 – 20 minut + diskuze.**
- **Vedení – Anna Frolová, Erika Fuxová.**

