

PŘÍRODNÍ PRVKY KRAJINNÉHO RÁZU



RNDr. Martin Culek, Ph.D.
Geografický ústav Př. Fak. MU

Biotické prvky – Vegetace_1

- **Vegetace** – velmi nápadná, nejdynamičtější a nejzranitelnější ale i rychle může škodit
- Někdy hlavní náplň hodnocení kraj. rázu
- Princip: **1. čím izolovanější a vyšší, či mohutnější** (u izol. stromů a stromořadí), **tím důležitější**
- **2. Čím blíže horizontu, tím důležitější**
- Zásada: **Vegetace – odpovídající STG !**
Proč: **Dobře dokresluje, příp. ještě může podtrhnout specifický rys krajiny**
- **Zkušenosti – projekty ozelenění silnic, Rakousko**
- **Je možné mírně „přehánět“ – podtrhovat. Příkl.:**
- **Výjimky z STG – parkové úpravy – kde Příklady:**
- - a kde se to nepovedlo
- Akát, javor jasanolistý, pajasan, (thuje - zahrádky u plotů, u křížků) – mění (narušují) krajinný ráz.
- Lesy: Jehličnaté monokultury?

Vegetace_2: Uspořádání dřevinné vegetace

- **Plošné porosty, pásy, linie** (jedno a víceřadé), malé **skupiny** (do ca 10 stromů), **solitéry** – i v lesích (zvl. výstavky). **Aleje** – i v lesích!
- Stromové, křovinné, smíšené (typicky na mezích u lesů)
- Pozitivní aspekty: **změna v průběhu roku, nápadný květ, plod a zbarvení listí na podzim.**
- **Členitost lesního okraje** x arondace
- **Ekotony** – i význam pro vjem porostu (bříza, jeřáb, javor, osika, x slivoň třešňová, akát, pajasan, javor jasanolistý, bezy, ostružiny).



Vegetace dokreslující dobře stanoviště
– Balvaniště u Plešného jezera

R
a
š
e
l
i
n
i
š
t
ě



Vegetace_3

- Lesostepní polanky
- **Sady** – jaké: Staré extenzivní zatravněné vysokokmenné **x** intenzivní
- **Křoviny na mezích** – ekologie **x** historie
- **Staré stromy:** 1. význam památkový - hraniční stromy, pastevní duby, památné stromy (spojení s geniem loci), někdy chráněné – Strom chráněný státem.
 - 2. význam obecně prospěšný (klíma, stín, produkce O₂)
 - 3. význam ekologický v lese i mimo les, niky hub, živočichů.
- V lesích jde často o tzv. **výstavky**
- Ve složitějších územích, zvl. komponovaných krajinách, význ. parcích – nechat si zpracovat odborný posudek.
- Znáť historii hodnocené vegetace – staré mapy, foto, kroniky.



Jv. svah
Děvína,
Pálava



Velká n./
Veličkou -
„drobná
držba“
+ pás
smrků

Jižní Morava – vinice u Velkých Pavlovic





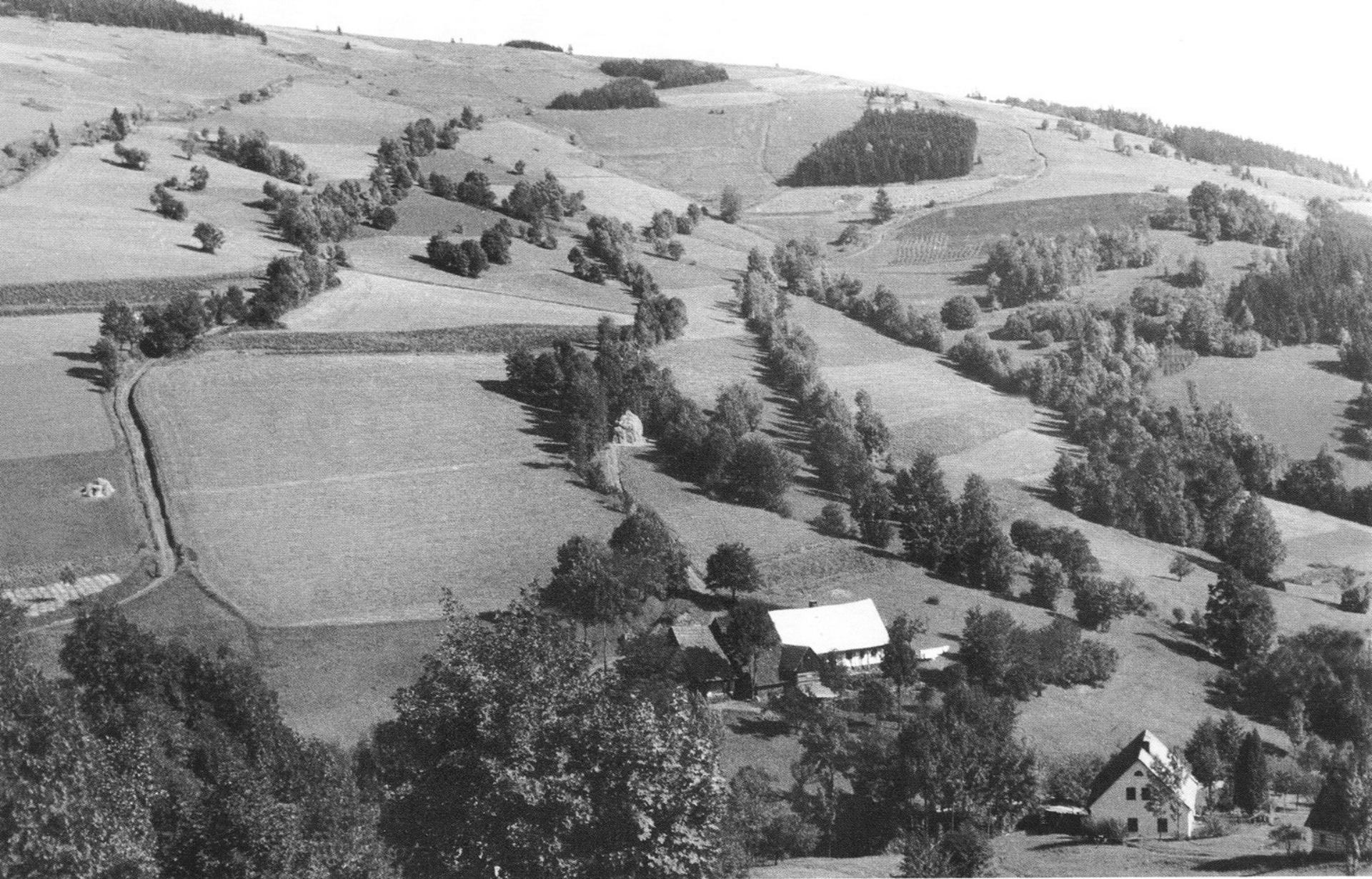
Milionův buk

Radiální plužina – 14. stol. – Řepešín



Zarůstáme.





• 1938, ANTI Svoboda nad Úpou

1938 - Mladé Buky-Sklenářovice. Foto ANTI



2006

LOUKY / WIESEN



Walter Staudte, •1938, AA

1938 - Rokytnice nad Jizerou – alej. Foto Walter Staudte



2006

LOUKY / WIESEN

„Mizící kameny“









Bílé
Karpaty
- louky.
Čeho je
moc ...



Prostějovsko – je to dobře? Není to dobře?



1. Biokoridor v ČR – Vracov, z l. 1990-1991

Foto z r. 2019



1. regionální biokoridor

Loděnice u Pohořelic – z r. 2000, délka 2 km

Foto M. Culek, 2001



Biocentrum reg. významu u Bedihošti,
r. 2001



Děkuji za pozornost vegetaci 😊.

- Použité snímky částečně pocházejí z publikací Chráněná území ČR, z internetu a z archivu autora.
- Černobílé fotografie z Krkonoš jsou převzaty z publikace P. KLIMEŠ (2007): Krajina Krkonoš v proměně století. Veselý výlet, KRNAP.