

MUNI
SCI



 **GEOGRAFICKÝ ÚSTAV**
PŘÍRODOVĚDECKÁ FAKULTA MU

PŘEDSTAVENÍ PROJEKTU **CZ-SK TOWN-TWINNING** – PROSTŘEDEK K POZNÁVÁNÍ A INTEGRACI

Milan Jeřábek, GÚ PŘF MU
Úvodní workshop projektu
Brno / 11. 12. 2024



Interreg

Slovensko – Česko



Spolufinancovaný
Európskou úniou

FOND MALÝCH
PROJEKTOV

ER BBK
EUROREGIÓN BÍLÉ - BIELE KARPATY

Stav malých projektov predložených žiadateľmi zo SR a ČR po rokovaní RV FMP - Výzva FMP/MI/01

	Schválené Žiadosti o FINMP
	Zamietnuté Žiadosti o FINMP
	Zastavené konanie o Žiadosti o FINMP - nesplnenie kritérií administratívnej kontroly

Por. číslo	Kód projektu	Žiadateľ	Názov projektu	HCP	Ďalší partneri	Stav ŽoFINMP
1.	FMP/MI/01/07_CZ	Zlínský kraj	Včely neznají hranice	SLOVENSKÝ ZVÁZ VČELÁROV		schválená
2.	FMP/MI/01/04_CZ	Komunitní škola BESEDA, z. s.	HOMEMADE IN CZECHO - SLOVAKIA: SAMI SOBĚ	Jednota důchodců na Slovensku		schválená
3.	FMP/MI/01/014_SK	Stredná zdravotnícka škola, Hlboká cesta 23, Žilina	Učiteľia učiteľom	Mendelova strední škola, Nový Jičín, příspěvková organizace	Slovenský Červený kríž, územný spolok Žilina	schválená
4.	FMP/MI/01/011_SK	Evangelická cirkev augsburského vyznania na Slovensku	Miestne komunity posilňujúce sociálnu súdržnosť	Východomoravský seniorát Českobratrské cirkve evangelické	Slezská cirkev evangelická augsburského vyznání	schválená
5.	FMP/MI/01/010_SK	Mosty bez hranic	Zdravo bez hranic	Masarykova univerzita		schválená a podmienkou
6.	FMP/MI/01/011_CZ	Masarykova univerzita	CZ-SK Town-twinning – prostriedek k poznávání a integraci	Univerzita Komenského v Bratislave	Svaz měst a obcí České republiky, Zdrúženie miest a obcí Slovenska	schválená

ZÁKLADNÍ INFORMACE / 1

- E.č. FMP/MI/01/011_CZ
- Zařazení projektu
 - Program: Slovensko – Česko 2021-2027 – Fond malých projektů
 - Politický cíl / ISO 1: Lepší správa spolupráce
 - Priorita / 3.2: Místní iniciativy
 - Specifický cíl / 3.2.1: Budování vzájemné důvěry, zejména propagací akcí typu „lidé lidem“
 - Typ akce / 3.2.1.1: Vytváření nových a upevňování existujících partnerství, sítí a přeshraničních struktur vč. činností zaměřených na volnočasové a zájmové aktivity
 - Hospodářská činnost / P VZDĚLÁVÁNÍ
- Forma financování / nenávratný grant
- Výše rozpočtu / příspěvku EFRR: 37,5 / 30,0 tis. EUR
- Realizace: 12/2024 – 11/2025

PARTNEŘI PROJEKTU



POPIS / ANOTACE PROJEKTU

- Projekt obsahově navazuje na studii SMOČR a ZMO Slovenska (2012), cílem je zjistit reálnou aktuální situaci v partnerství měst a obcí prostřednictvím kabinetního výzkumu a terénního šetření.
- Vedle akademického přístupu, podloženého mj. publikacemi obou pracovišť, usiluje o úzké propojení s aplikační sférou, tj. veřejnou správou.
- Vedle vlastního přeshraničního partnerství, abychom problematiku TT komplexně postihli, se v celé programové oblasti (3 + 3 příhraniční kraje) se zaměříme na
 - přínos malých a velkých projektů Interreg na lokální příp. regionální úrovni,
 - přeshraničně orientované produkty cestovních kanceláří,
 - přeshraniční aspekty ekonomických subjektů.
- Vedle obcí a měst, které jsou primárně cílovou skupinou, předpokládáme zprostředkovaný přeshraniční dopad na rezidenty dotčených samospráv - v úhrnu představuje 122 tis. osob.
- Nezanedbatelný přínos lze očekávat rovněž pro studenty a pedagogy resp. pracoviště, projekt nejen obohatí samotnou výuku, ale přispěje rovněž k vědomí pospolitosti.

ZÁKLADNÍ INFORMACE / 2

– CÍLOVÁ SKUPINA

- Obyvatelé příhraničního regionu: 122 tis., přímá spolupráce s více než 50 samosprávami = 2,2 % obyvatel dotačního území
- Návštěvníci příhraničního regionu: 10 tis., zvýšení návštěvnosti na produktech cestovního ruchu a mezinárodních přeshraničních akcích

– MĚŘITELNÉ UKAZATELE VÝSTUPU

- Organizace zapojené do přeshraniční spolupráce – 4
- Účast na společných přeshraničních akcích – 54

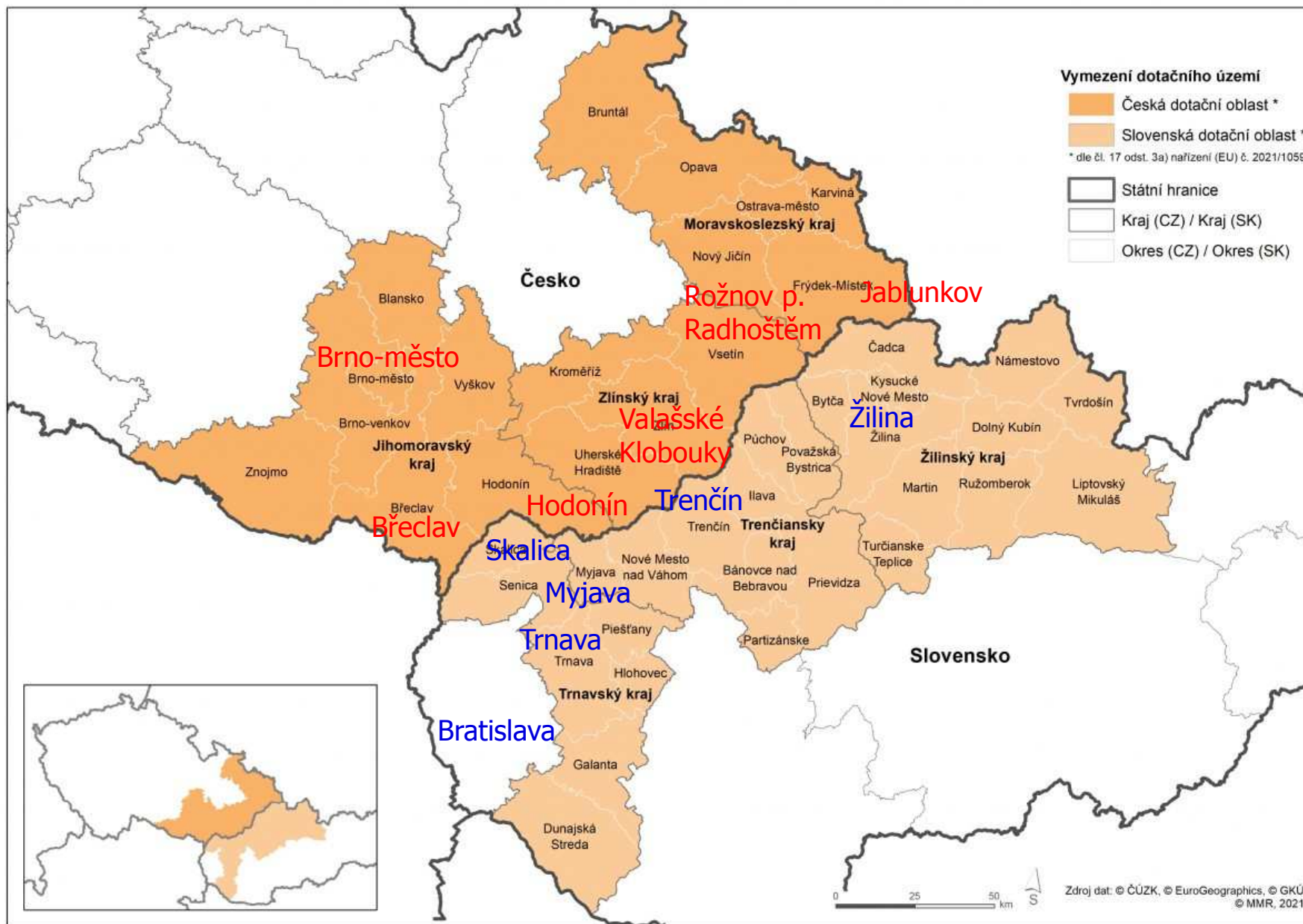
– ÚZEMNÍ DOPAD

– ČESKO

- Kraje: Jihomoravský, Zlínský, Moravskoslezský
- Lokality: Brno-město, Břeclav, Hodonín / Rožnov pod Radhoštěm, Valašské Klobouky / Jablunkov

– SLOVENSKO

- Kraje: Trnavsky, Trenčiansky, Žilinský
- Lokality: Skalica, Trnava / Myjava, Trenčín / Žilina // Bratislava



ÚVOD DO PROBLEMATIKY – RÁMCOVÉ PODMÍNKY

SOUČASNÉ TRENDY V PARTNERSTVÍ MĚST A OBCÍ (SVAZ MĚST A OBCÍ ČR, 2012)

- Výstup společného projektu SMO ČR a Združenie miest a obcí Slovenska
- Aktualizovaná databáze fungujících partnerství českých měst a obcí
- Nové webové stránky www.partnerskamesta.cz
- Publikace věnovaná tématu partnerství měst a obcí a příklady úspěšných projektů
- Poradenské služby pro obce související s problematikou partnerství

VAZBA NA (REGIONÁLNÍ) STRATEGIE A KONCEPCE

- Význam a historie twinningu
- Vize pro Evropu: Budoucnost přeshraniční spolupráce
- Měkká spolupráce jako stavební kámen územní soudržnosti ve funkčních oblastech
- Evropská územní spolupráce v období 2021-2027
- Studie rozvoje česko-slovenského pohraničí. Štúdia rozvoja slovensko-českého pohraničia. 2008.
- Program Slovensko 2021 – 2027

- Strategie rozvoje Zlínského kraje 2030
- MSK Lepší kraj
- Strategie rozvoje MSK
- PHSR Trenčianského SK 2022-2030
- PHRSR Trnavského SK 2023-2030
- PHSR Žilinského SK 2021+

PARTNERSKÁ SPOLUPRÁCE MĚST / TOWN-TWINNING

– **Oficiální dokument**

- Partnerská dohoda / Usnesení orgánů města/obce

– **Význam**

- porozumění mezi národy a kulturami, dialog, účast občanů
- příspěvek k integraci Evropské unie

– **Zaměření**

- Rozvoj měst, sociální oblast, školství, životní prostředí, cestovní ruch, fungování samosprávy
- Vedle tradičního poznávání sousedů a výměny zkušeností, později
- Vytváření ekonomických vazeb a prostoru pro zahraniční investice (měkká forma zahraniční politiky)

– **Vývoj**

- Po 2. světové válce, Francie + Německo (paralela s euroregiony)
- Pád železné opony – nová etapa: propojení Západu a Východu
- Nárůst partnerství: 1991 – 8,5 tis., ?aktuálně více než 17 tis.

DESATERO ÚSPĚŠNÉ PARTNERSKÉ SPOLUPRÁCE

1. Vymezit očekávání a přínosy
2. Stanovit předpoklady a nároky na zajištění partnerství
3. Pečlivý výběr partnera
4. Zhodnocení a určení dalšího směřování spolupráce
5. Politická podpora
6. Zapojení širokého spektra subjektů působících ve městě
7. Aktivní zapojení veřejnosti
8. Zajištění finančních zdrojů
9. Personální kapacity
10. Dobrovolnictví a zapálení pro věc

HARMONOGRAM PROJEKTU

AKTIVITA		GARANCE				TERMÍN REALIZACE 2024/2025											
		MU	UK	SMO	ZMOS	12	1	2	3	4	5	6	7	8	9	10	11
1	průběžná komunikace	X	x	x	x	x	x	x	x	x	x	x	x	x	x	x	x
2	projekty INTERREG	X	X				x	x	x	x							
3	cestovní ruch	X	X								x	x					
4	ekonomické subjekty	X	X										x	x			
5	town-twinning	X	X	x	x				x	x	x	x	x	x	x	x	
6	workshopy	Ú	Z	x	x		Ú									Z	
7	kulaté stoly	CZ	SK	x	x				SK		CZ		SK		CZ		
8	návštěvy / terén	CZ	SK						x	x	CZ	x	x	x	SK		
9	publikace	X	X	x	x							x	x	x	x		
10	shrnutí / doporučení	X	X	x	x						x	x	x	x	x		

AKTIVITA	NÁPLŇ
1. Průběžná komunikace pracovního týmu a týmu expertů	<ul style="list-style-type: none"> - průběžně X 1x za 2 měsíce - Brno / Bratislava, CZ-SK hranice
2. Komplexní analýza přínosu malých a velkých projektů INTERREG SK-CZ / UNIBA	<ul style="list-style-type: none"> - období V-A / VI-A - deskripce → modelové příklady - relevantní výuka - online setkání studentů
3. Aktivity cestovních kanceláří a turistických informačních kanceláří zaměřené na přeshraničně orientované produkty / MU	<ul style="list-style-type: none"> - desk-research + osobně v terénu / 10-20 CK, CA, TIC - online setkání studentů - propagace v terénu při akcích
4. Přeshraniční aspekty ekonomických subjektů / UNIBA	<ul style="list-style-type: none"> - analýza, změna, „inventura“ - dojížděka za prací – samostatná studie, data, garance? - online setkání studentů - propagace v terénu při akcích
5. Deskripce (institucionalizovaného) partnerství měst a obcí / MU	<ul style="list-style-type: none"> - využití Desatera SMOČR/ZMOS 2012 - vývoj, stav – 2025 - zprostředkování kontaktů, participace na dotazníku - šetření územně 6 krajů (3+3) s důrazem na příhraniční pás (?25 km)

AKTIVITA	NÁPLŇ
6. Workshopy – úvodní (CZ) a závěrečný (SK) / MU – UNIBA	<ul style="list-style-type: none"> - úvodní CZ-Brno / závěrečný SK-Bratislava? - participace – aplikační projektoví partneři - účast médií!
7. Kulaté stoly k vybrané problematice (např. kulturní vazby, ochrana přírody a krajiny) / MU – UNIBA	<ul style="list-style-type: none"> - účast místních expertů a AP - přeshraniční spolupráce: SK / Trenčín, Trenčianská univerzita Alexandra Dubčeka - školství – vzdělávání – kultura: CZ / Rožnov p. R., Valašské muzeum v přírodě - ochrana přírody a krajiny – životní prostředí: CZ / Valašské Klobouky, CHKO Bílé Karpaty - podnikání – ekonomika – doprava: SK / Žilina, Kia Slovakia Teplička nad Váhom
8. Návštěvy městských/obecních úřadů a dalších institucí/organizací / MU – UNIBA	<ul style="list-style-type: none"> - 20 x 2 návštěvy = 40 obcí - Zahrnuta partnerská spolupráce i mimo příhraniční pás resp. dotační území - Jih: SK Skalica - Sever: CZ Jablunkov - Propagace ve sdělovacích prostředcích
9. Publikace / MU	<ul style="list-style-type: none"> - monografie/kronika? - tematické kapitoly dle jednotlivých aktivit - celobarevné, doprovodný materiál, e-kniha + tištěná verze - smíšená jazyková forma, garance MU / UNIBA - diseminace primárně v dotačním území
10. Shrnutí získaných poznatků vč. doporučení / UNIBA	<ul style="list-style-type: none"> - pro praxi veřejné správy vč. vzorových příkladů - využití v regionální politice obou států - zapojení krajů a MMR (EÚS) / SK?

PARTNERSTVÍM MĚST K POSÍLENÍ PŘESHRANIČNÍHO REGIONÁLNÍHO ROZVOJE

V Š P

Vysoká škola
polytechnická
Jihlava



- KPF-02-220
- Přeshraniční networking
- Kraje Jihočeský, Vysočina a Jihomoravský
- Realizace 08/21 – 10/22

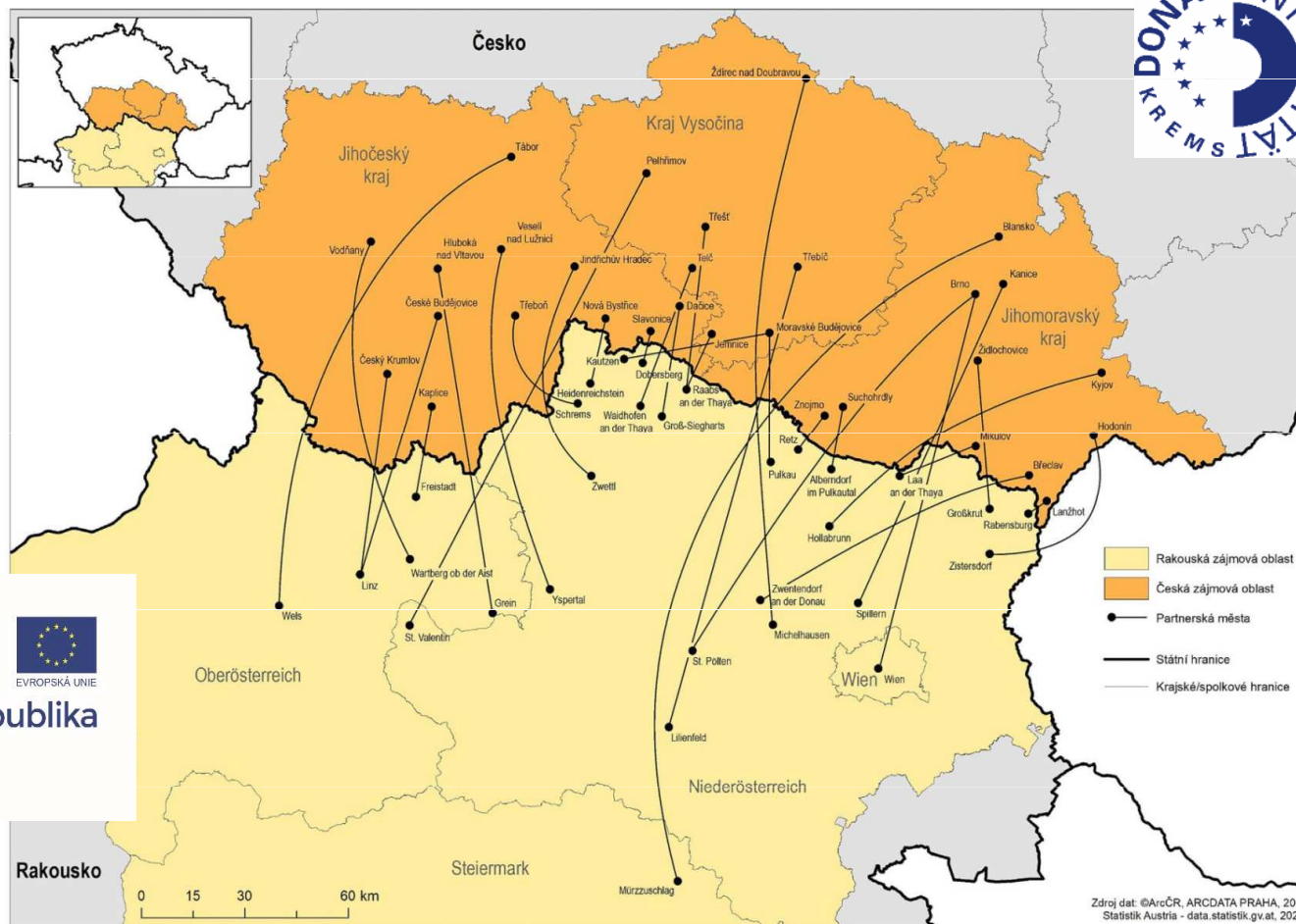


EVROPSKÁ UNIE

Interreg
Rakousko-Česká republika
Evropský fond pro regionální rozvoj

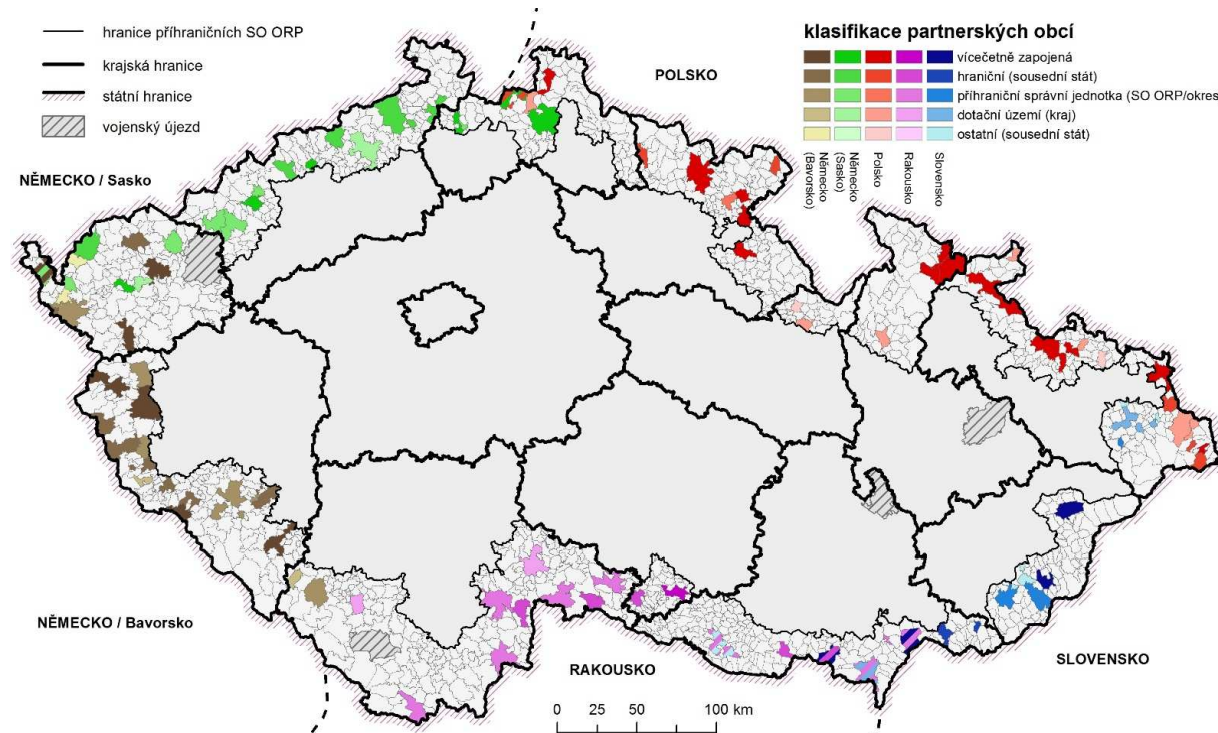


Rakousko



VNITŘNÍ A VNĚJŠÍ PERIFERIE ČESKA

- OD GENETICKÉ DETERMINACE K ÚZEMNÍ KOHEZI / TL03000527
 - Realizace 04/20 – 03/23
- ## Klasifikace partnerských obcí podle vzdálenosti od státní hranice / zařazení do správní jednotky

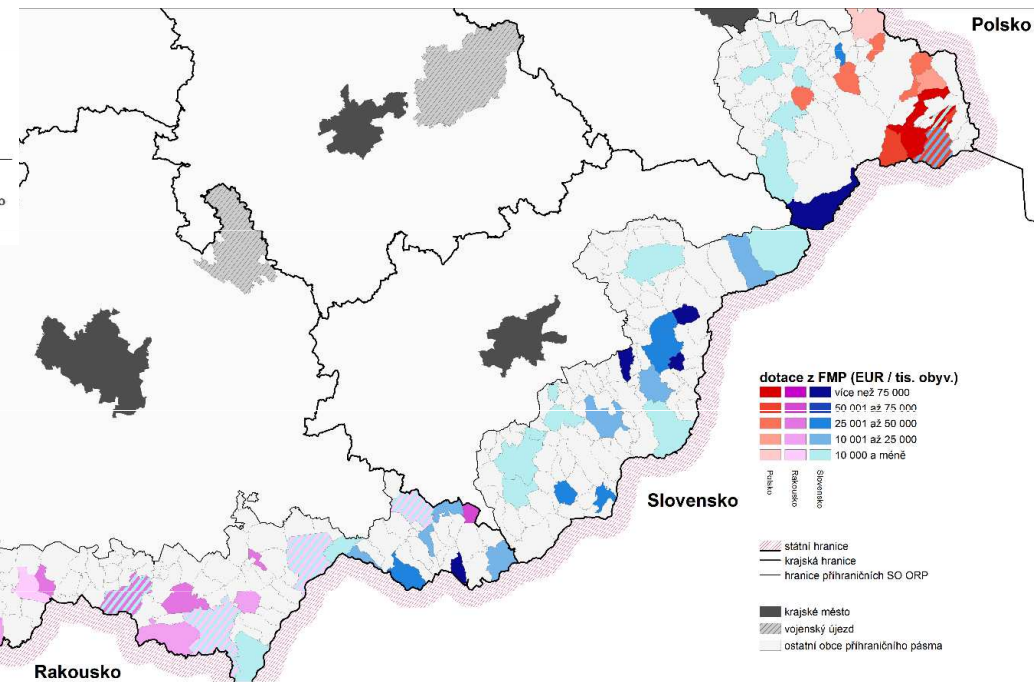
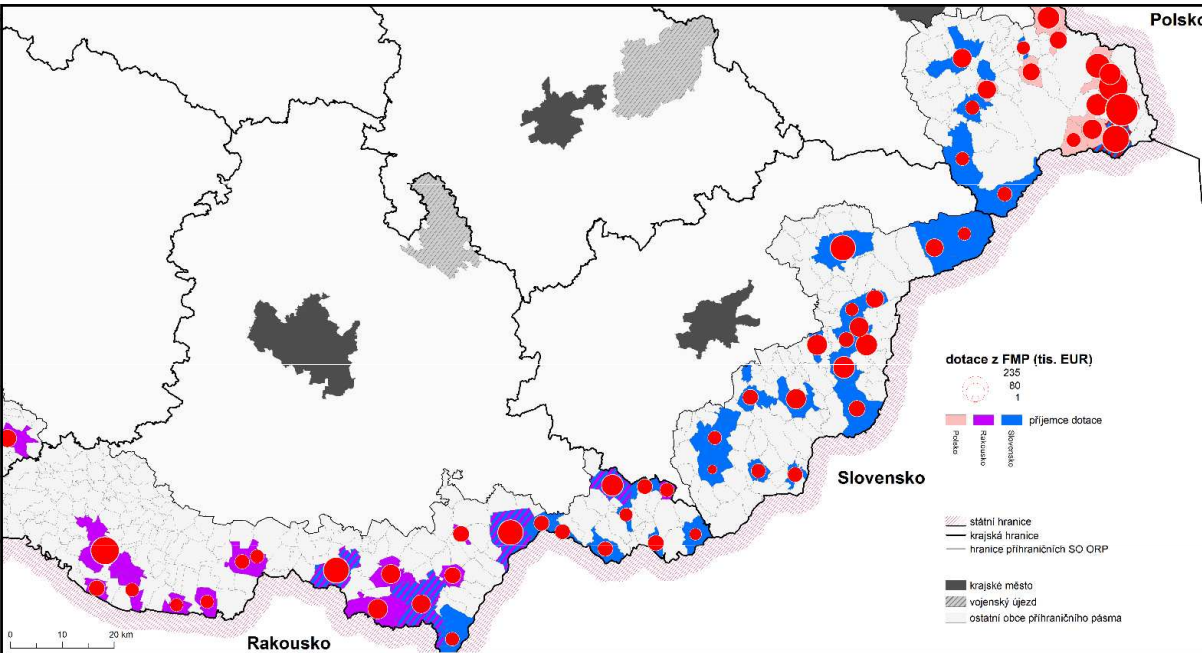


T A
Č R



MUNI
SCI

alokace FMP 2014-2020 na příkladu česko-slovenského pohraničí / příjemci na CZ-straně



Browser tabs: (3476) Doručené – Seznam Em... x Týden česko-slovenské vzájemnosti x +

Address bar: moderniobec.cz/týden-cesko-slovenske-vzajemnosti-mesta-obou-zemi-symbolicky-stvrzují-sva-partnerství/

Navigation: Jak začít Seznam – najdu ta... Meet Jízdenky SquirrelMail - Přihlá... VŠPJ | Jediná veřejn... Informační systém Klubový informační... Kontakt | Ústav spor... Oslavy - Šaškárna Všechny záložky

PP PRESS... O NÁS ČASOPISY PŘEDPLATNÉ NAŠE PROJEKTY NAŠE VÝSTAVY NAŠE TV ARCHIV AGRO - OBCHOD KONTAKTY E-SHOP

Navigation: EKONOMIKA EU SPRÁVA A ROZVOJ LEGISLATIVA POLEMIKA ŽIVOTNÍ PROSTŘEDÍ KAUAZ RŮZNÉ TÉMA MĚSÍCE NEWSLETTERS PRÁVĚ VYCHÁZÍ VIDEO KALENDÁŘ AKCÍ

města, obce, Svaz měst a obcí ČR, veřejná správa

Týden česko-slovenské vzájemnosti: Města obou zemí symbolicky stvrzují svá partnerství

Od zítřka, 28. října do 3. listopadu, se uskuteční první ročník iniciativy „Týden česko-slovenské vzájemnosti“, během níž města a obce z obou zemí symbolicky vyvěsí vlajky svých partnerských měst, aby stvrdila své historické vazby a podpořila současnou spolupráci. Akce se koná v týdnu, kdy si připomínáme 106. výročí vzniku Československa.

Iniciativa, realizovaná Združením miest a obcí Slovenska (ZMOS) a s podporou Svazu měst a obcí České republiky (SMO ČR), zahrnuje 21 slovenských měst a 26 partnerských měst v Česku. Vyvěšení vlajek na budovách městských a místních úřadů symbolizuje důležitost mezinárodní spolupráce a přátelství mezi našimi národy.

Advertisement: ONLINE SERIE POKRÁČUJE 26.11. MODERNÍ MĚSTA II. praxe starostů www.ZdravaMesta.cz/webinar-PraxeStarostu-2024 Moderní město a chytrá data BRONISLAV PATOČKA, místostarosta - ROKYTNICE N.J. JIŘÍ PÁNEK, geograf - Univerzita Palackého

Footer: Používáme cookies, abychom vám poskytli co nejlepší zážitek z našich webových stránek. Můžete se dozvědět více o tom, jaké cookies používáme, nebo je vypnout v nastavení. Přijmout vše Nastavení

Taskbar: Hledat 0°C Oblačno 22:07 21.11.2024

Luhačovice /
Piešťany, Topolčany

CZ:
Náchod
Nový Jičín
Prachatice
Přerov
Rakovník
?Zábřeh

Interreg

Slovensko – Česko



Spolufinancovaný
Európskou úniou

FOND MALÝCH
PROJEKTŮV

ER BBK
EUROREGIÓN BÍLÉ - BIELE KARPATY

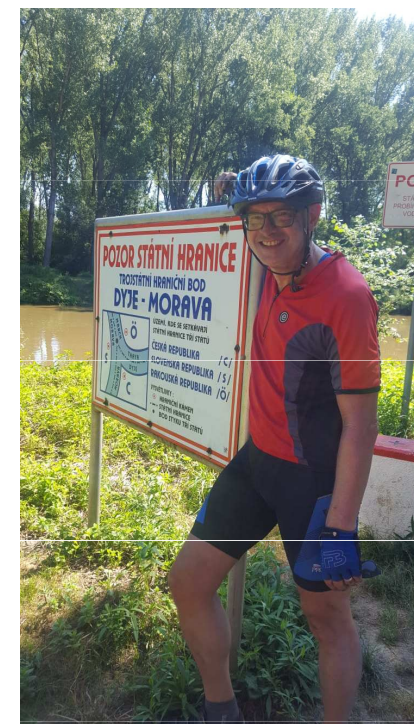


PŘEDSTAVENÍ PROJEKTU **CZ-SK TOWN-TWINNING** – PROSTŘEDEK K POZNÁVÁNÍ A INTEGRACI

- Děkuji Vám za pozornost!
- Těším se na diskuzi a spolupráci 😊

L. Jerábek

jerabek@sci.muni.cz



MUNI
SCI